

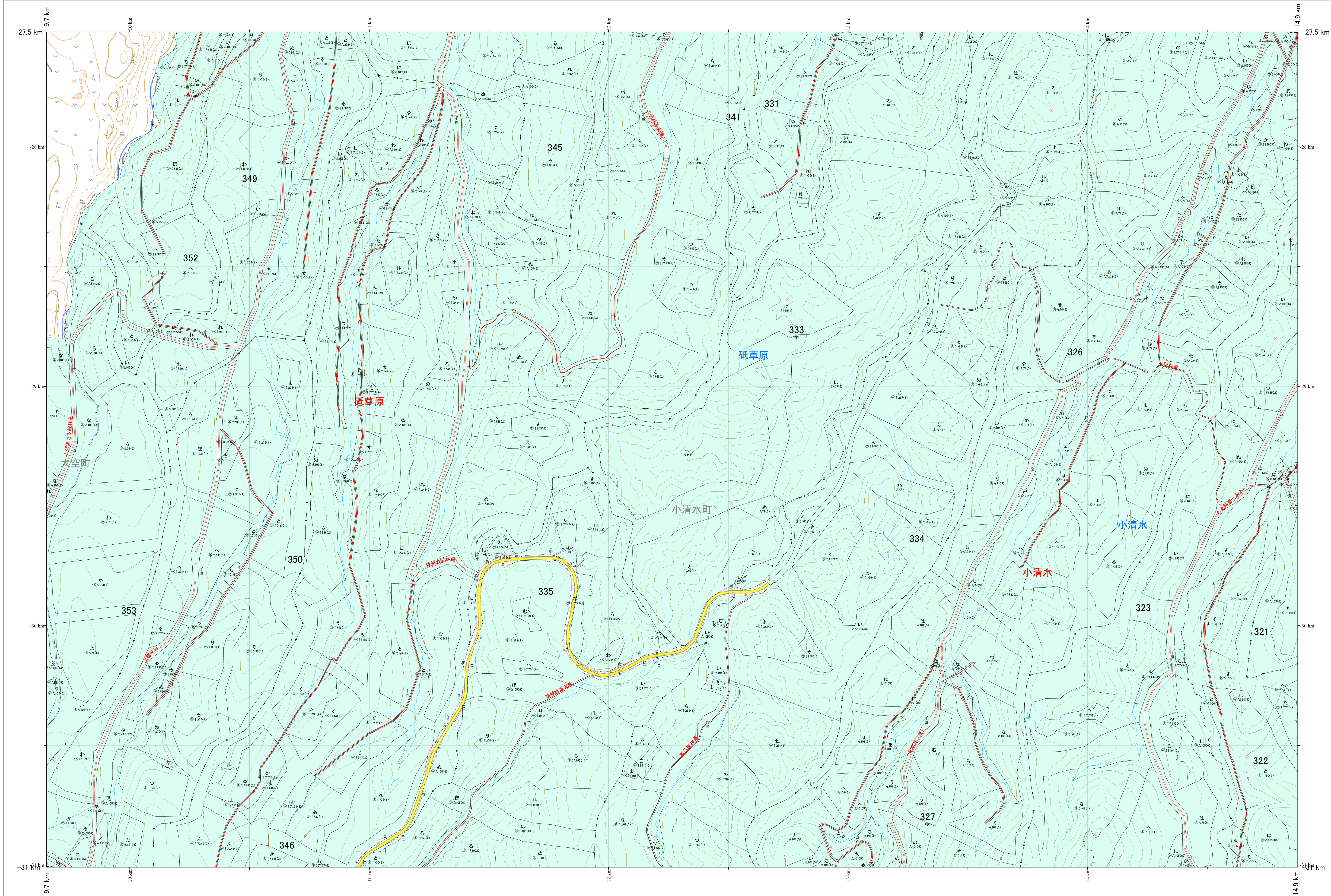
北海道森林管理局 網走東部森林計画区
網走南部森林管理署 基本図・国有林野施業実施計画図 218 (全341)

第13公共座標 9.50

網走南部 218

林班番号: 0321, 0322, 0323, 0325, 0326, 0327, 0331, 0332, 0333, 0334, 0335, 0341, 0345, 0346, 0349, 0350, 0352, 0353

令和7年度 第7次樹立



林班番号: 0321, 0322, 0323, 0325, 0326, 0327, 0331, 0332, 0333, 0334, 0335, 0341, 0345, 0346, 0349, 0350, 0352, 0353

北海道森林管理局 網走南部森林管理署
網走南部 218



「測量法に基づく国土地理院長承認(使用)R 7JHs 526」
この地図は、国土地理院長の承認を得て、同院発行の電子地形図を用いて作成したものである。
第三者がさらに複製する場合には、国土地理院長の承認を得なければならない。