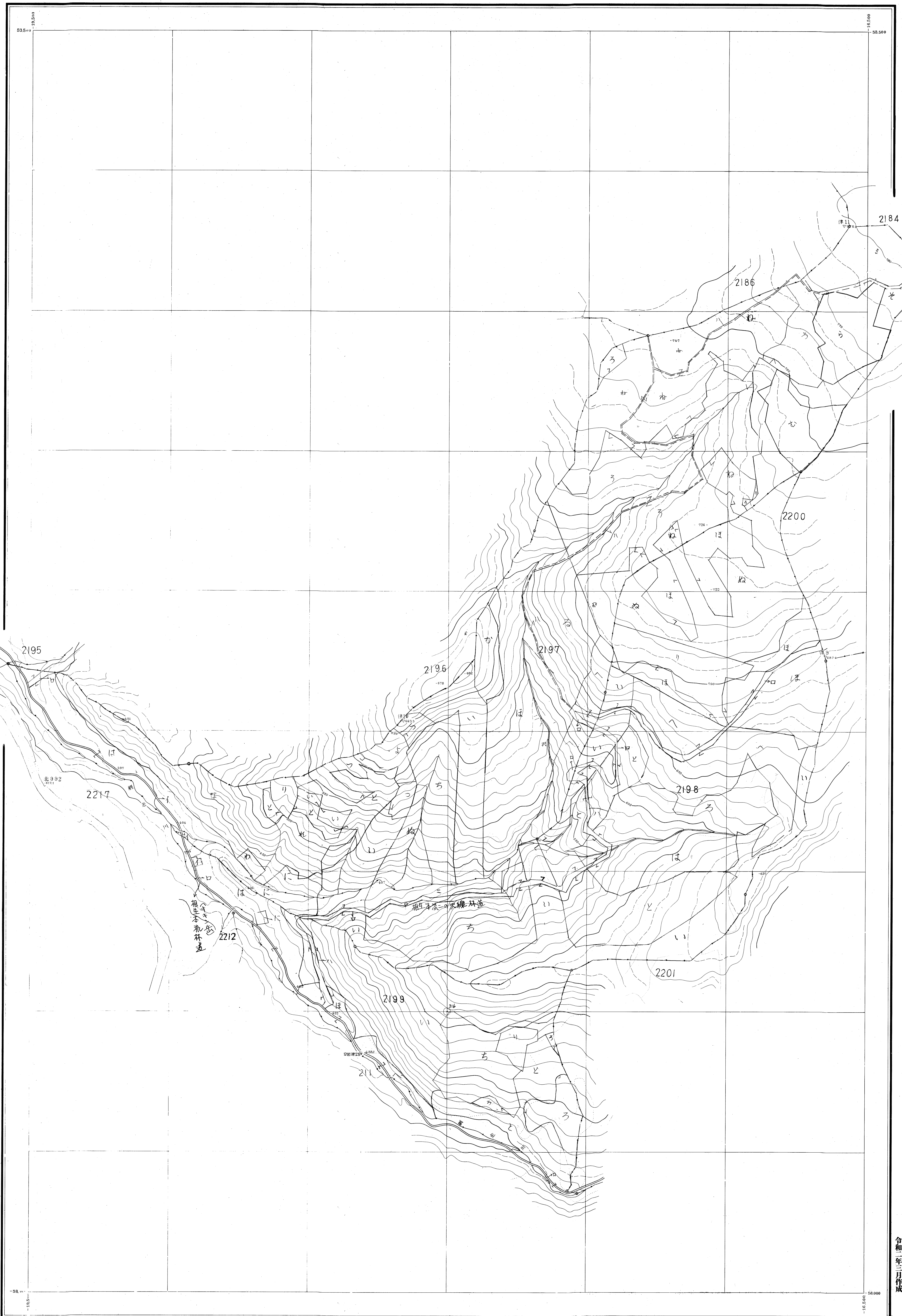


網走東部森林計画図（基本図）



令和三年三月作成

測 定 昭和37年12月 公共原点 第13系
 測 量 方法 2.5cm×2.5cm航空写真による機械図化
 使用写真 昭和31年8月撮影(山-44)

| | |
|---|------------|
| 1 | 1:0.15 0-8 |
| 2 | 2:0.16 0-8 |

