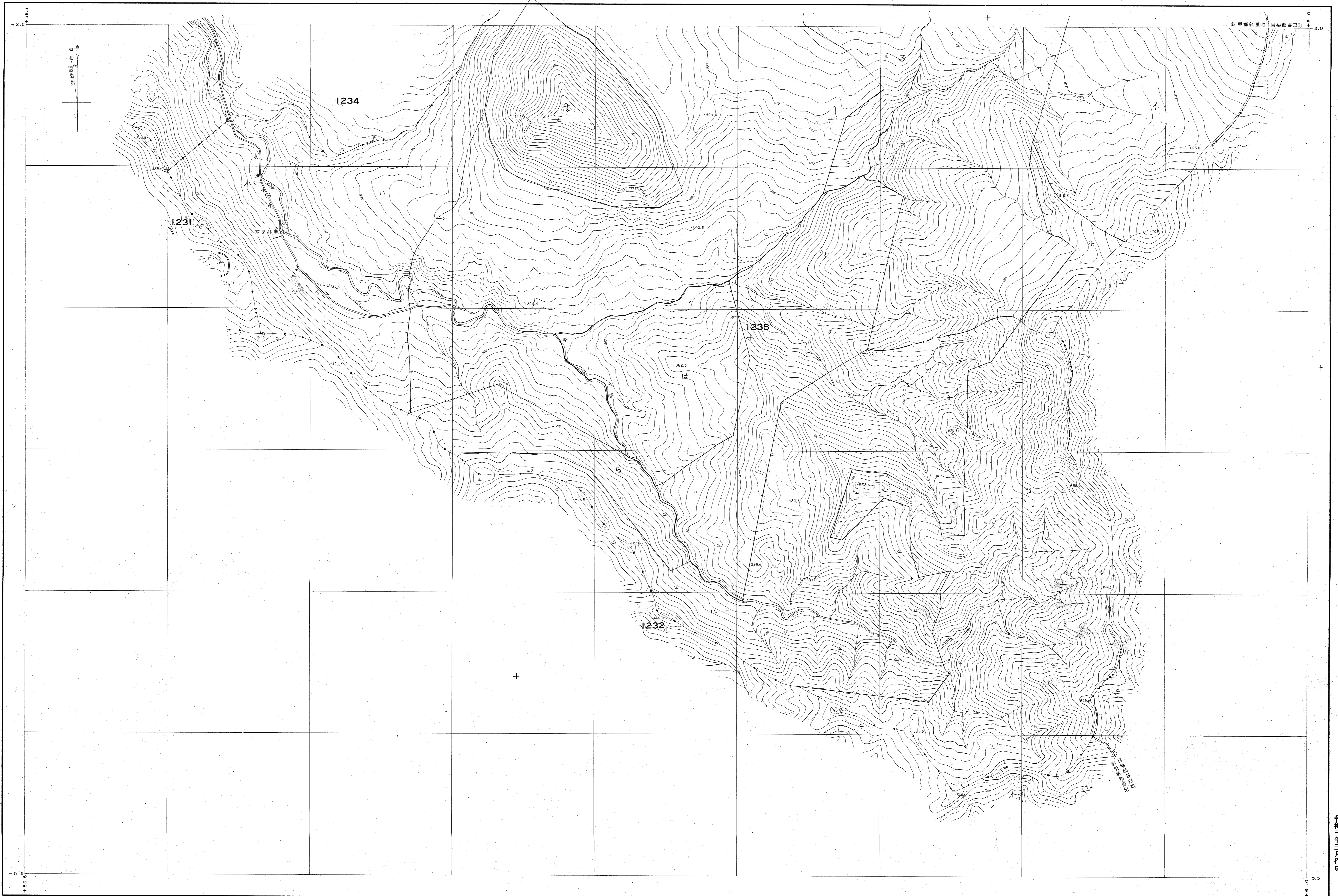
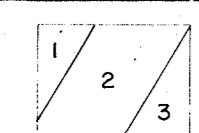


網走東部森林計画図 (基本図) 466

第四公共原点

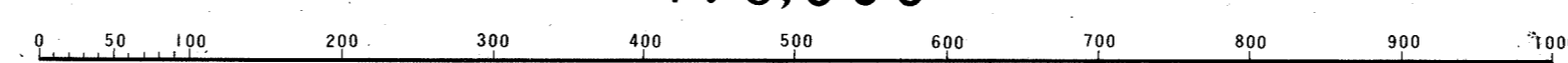


466(全518)



(1)昭和43年9月撮影空中写真(山-524 C3-6-7)
 (2)昭和43年10月撮影空中写真(山-524 C4-5-8)
 (3)昭和43年10月撮影空中写真(山-524 C5-4-6)

1:5,000



令和三年三月作成