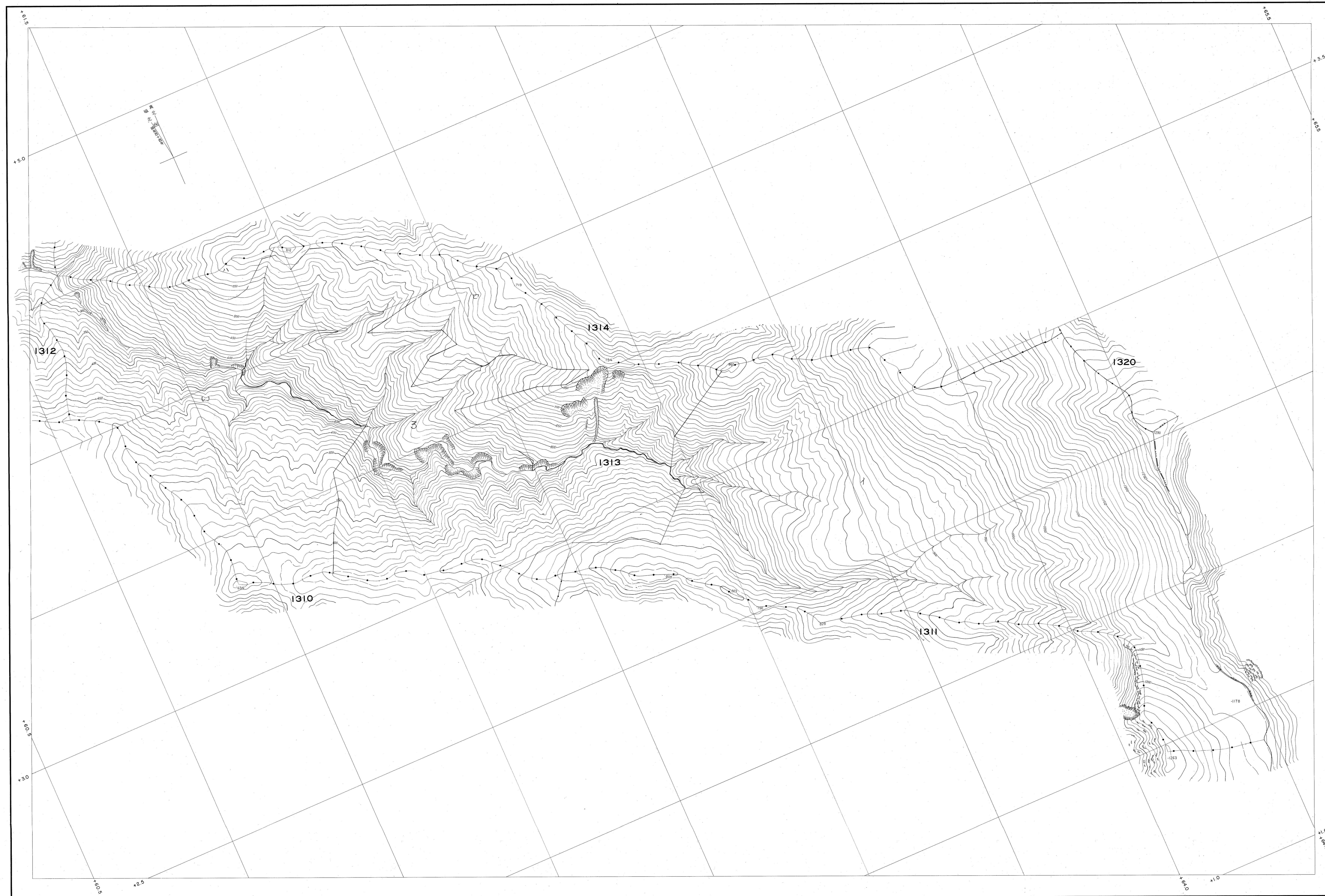


網走東部森林計画図 (基本図) 474

第Ⅳ公共原点



474(全518)

1 2

(1)昭和33年9月撮影航空写真(山-B9 C58 4-6)
(2)昭和33年9月撮影航空写真(山-B9 C6A 24-25)

1:5,000
0 100 200 300 400 500 600 700 800 900 1000m

平成二十六年十一月作成