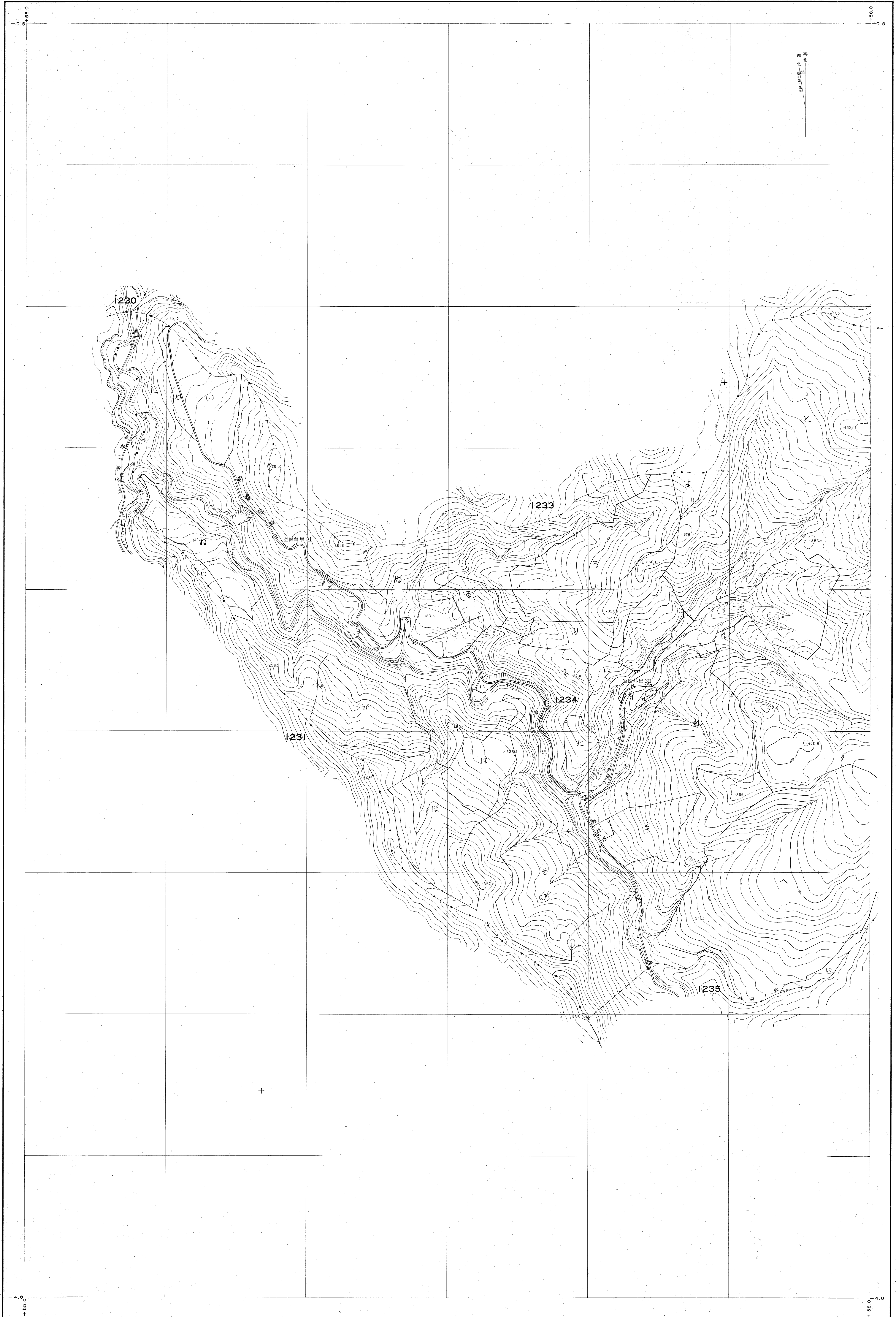


網走東部森林計画図 (基本図) 463

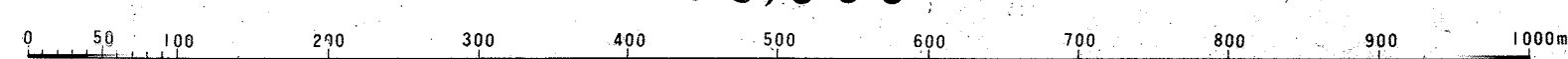
第四公共原点



463(全518)

(1)昭和43年9月撮影空中写真(山-524 C2-8-9)
(2)昭和43年9月撮影空中写真(山-524 C3-6-9)
(3)昭和43年10月撮影空中写真(山-524 C4-5-7)

1:5,000



令和三年三月作成