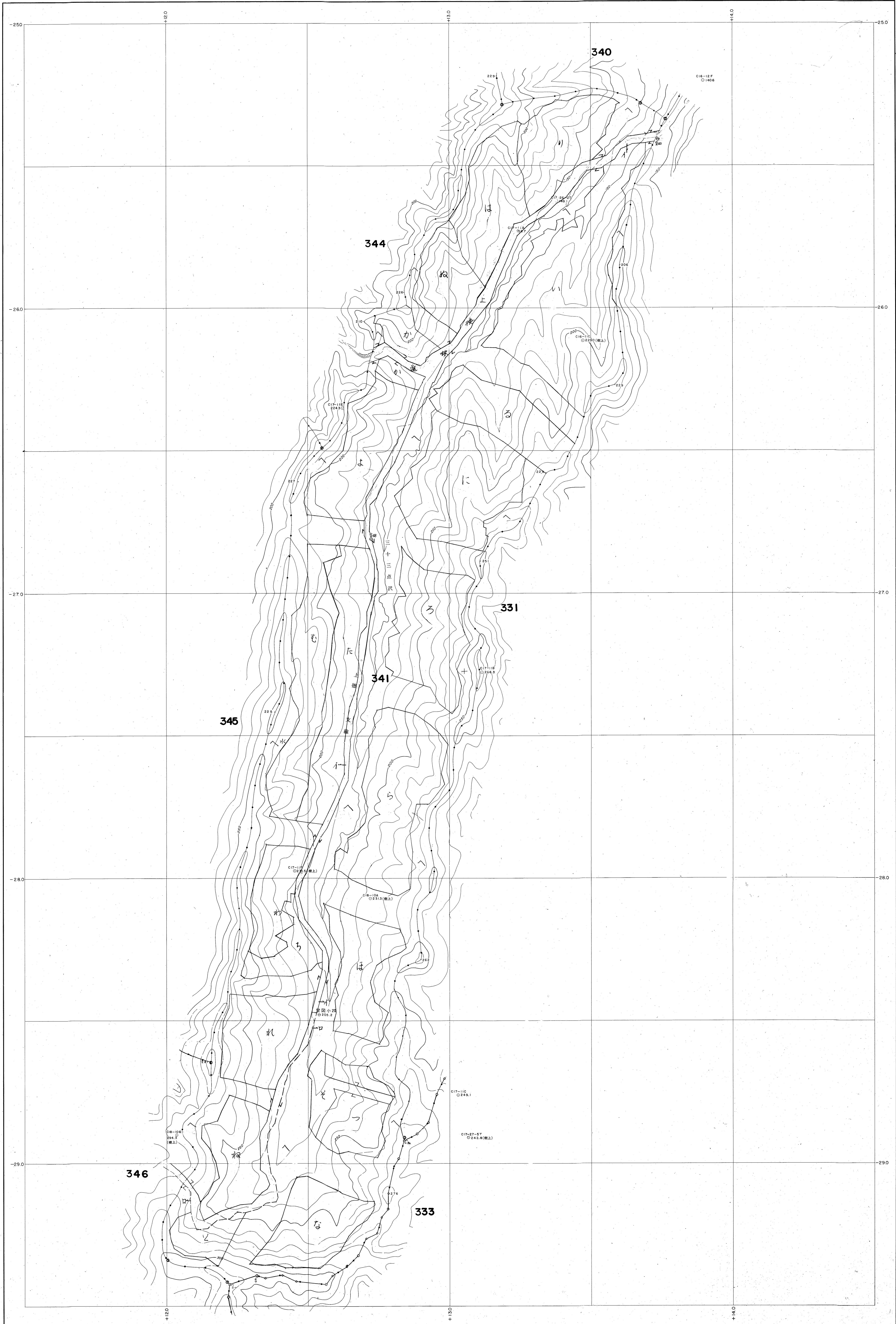
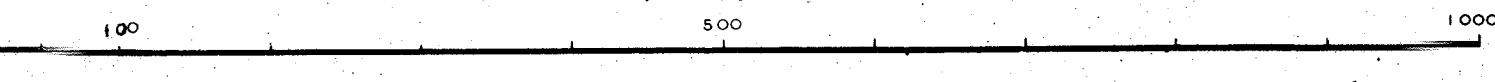


# 網走東部森林計画図 (基本図)



- (1)昭和48年9月撮影空中写真(山-698C 19-10-12)(山-524C 16-10-12)
- (2)昭和48年9月撮影空中写真(山-698C 19-11-12)(山-524C 17-10-11)
- (3)昭和48年9月撮影空中写真(山-698C 20-12-13)(山-524C 18-9-10)

1:5,000



平成十七年度