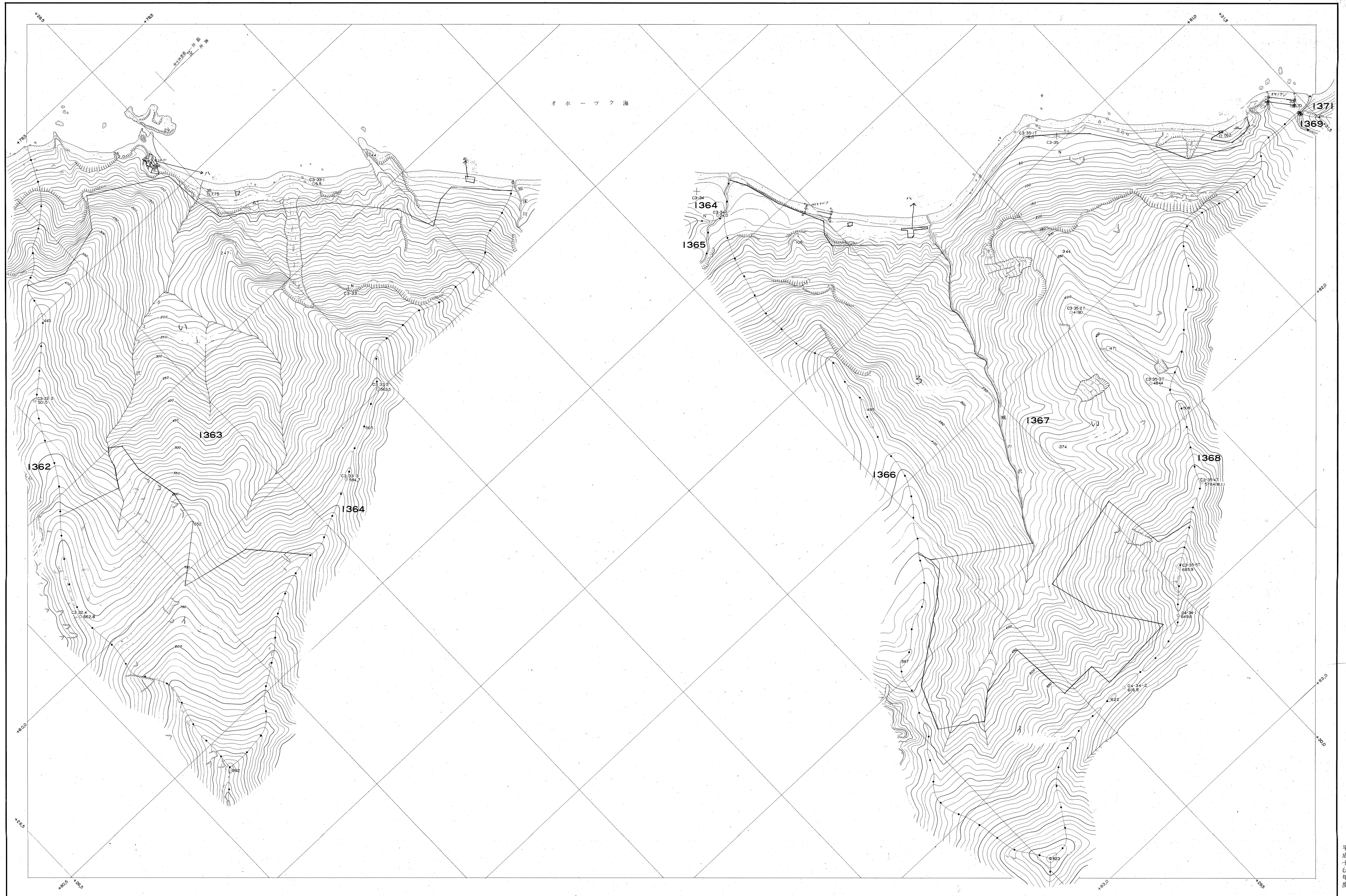


網走東部森林計画図 (基本図) 512

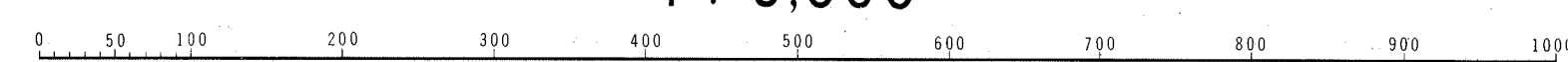
第 VIII 公共原点



512(全518)

- | | |
|---|-----------------------------------|
| 1 | (1) 昭和49年9月撮影空中写真(山-698 C3 32-36) |
| 2 | (2) 昭和49年9月撮影空中写真(山-698 C4 31-34) |

1 : 5,000



平成十七年度