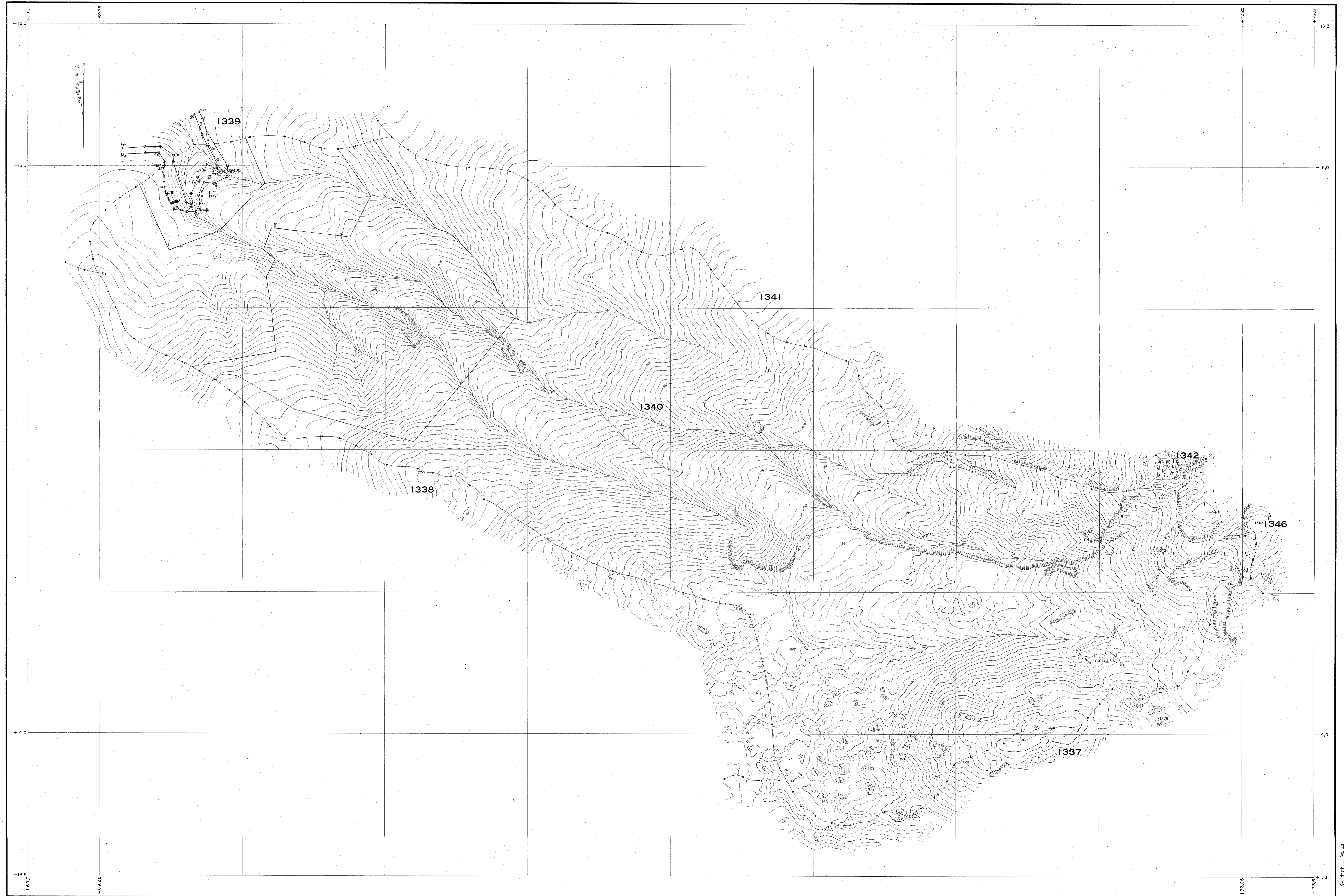


網走東部森林計画図 (基本図) 494

第Ⅳ公共原点



494(全518)

1 2

(1) 昭和33年9月撮影空中写真(山-89 C5R 15-16)
(2) 昭和35年9月撮影空中写真(山-89 C6B 1-3)

0 50 100 200 300 400 500 600 700 800 900 1000m

平成十七年度