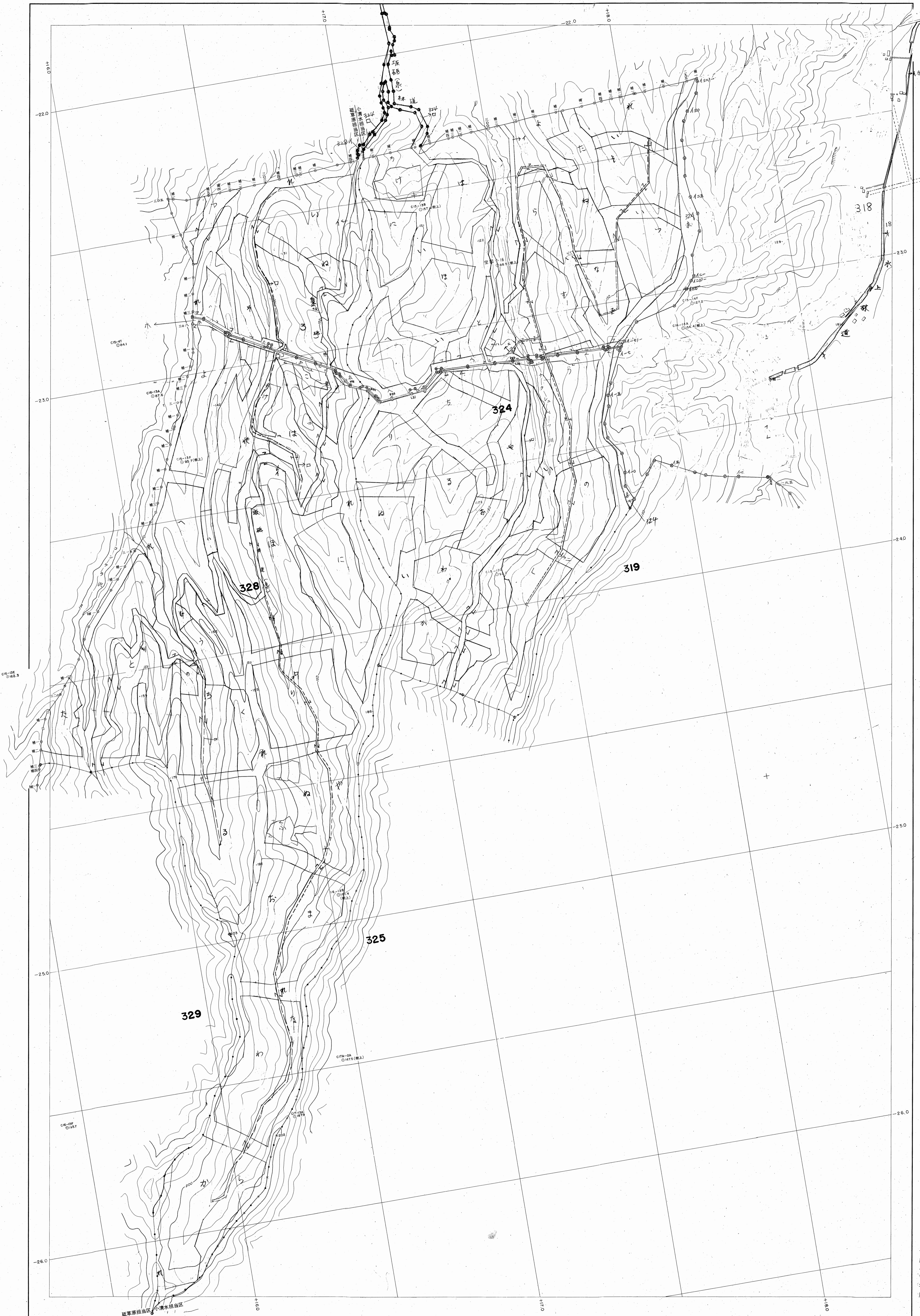


網走東部森林計画図 (基本図)

第13 公共原点

261



- (1)昭和49年9月撮影空中写真(山-698C 17-14-17)(山-524C 15-12-15)
- (2)昭和49年9月撮影空中写真(山-698C 18-13-15)(山-524C 16-12-14)
- (3)昭和49年9月撮影空中写真(山-698C 19-12-14)(山-524C 17A-1-2)

1:5,000

平成十七年度