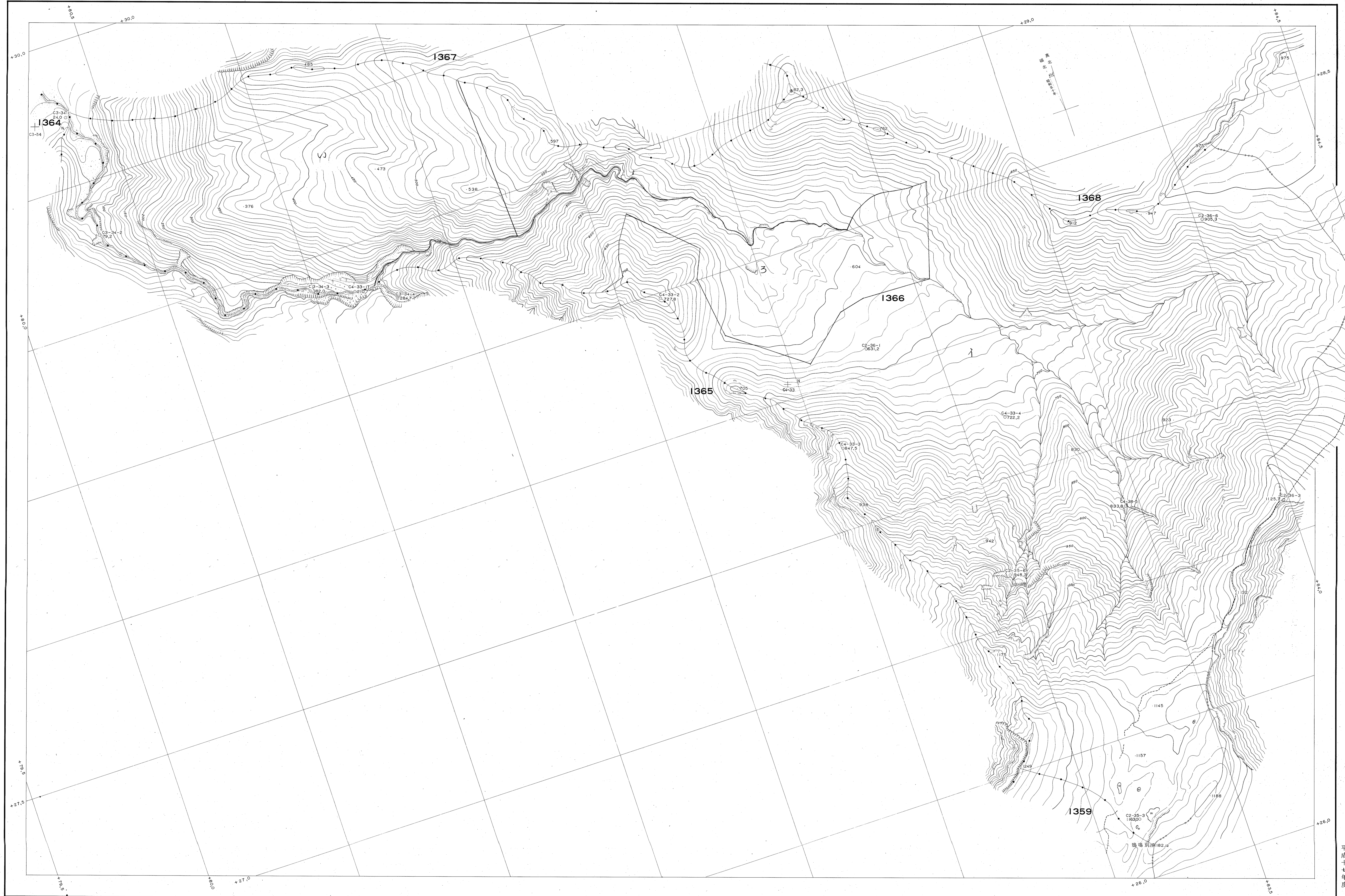


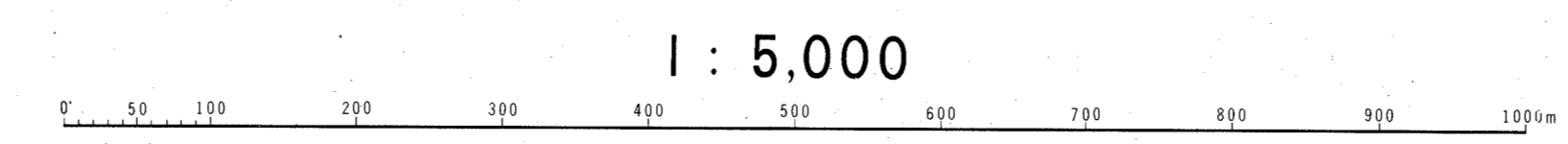
網走東部森林計画図 (基本図) 514

第 XIII 公共原点



514(全518)

- (1)昭和49年9月撮影空中写真(山-698 C3 33-35)
- (2)昭和49年9月撮影空中写真(山-698 C4 32-34)
- (3)昭和44年9月撮影空中写真(山-524 C2 34-36)



平成十七年度