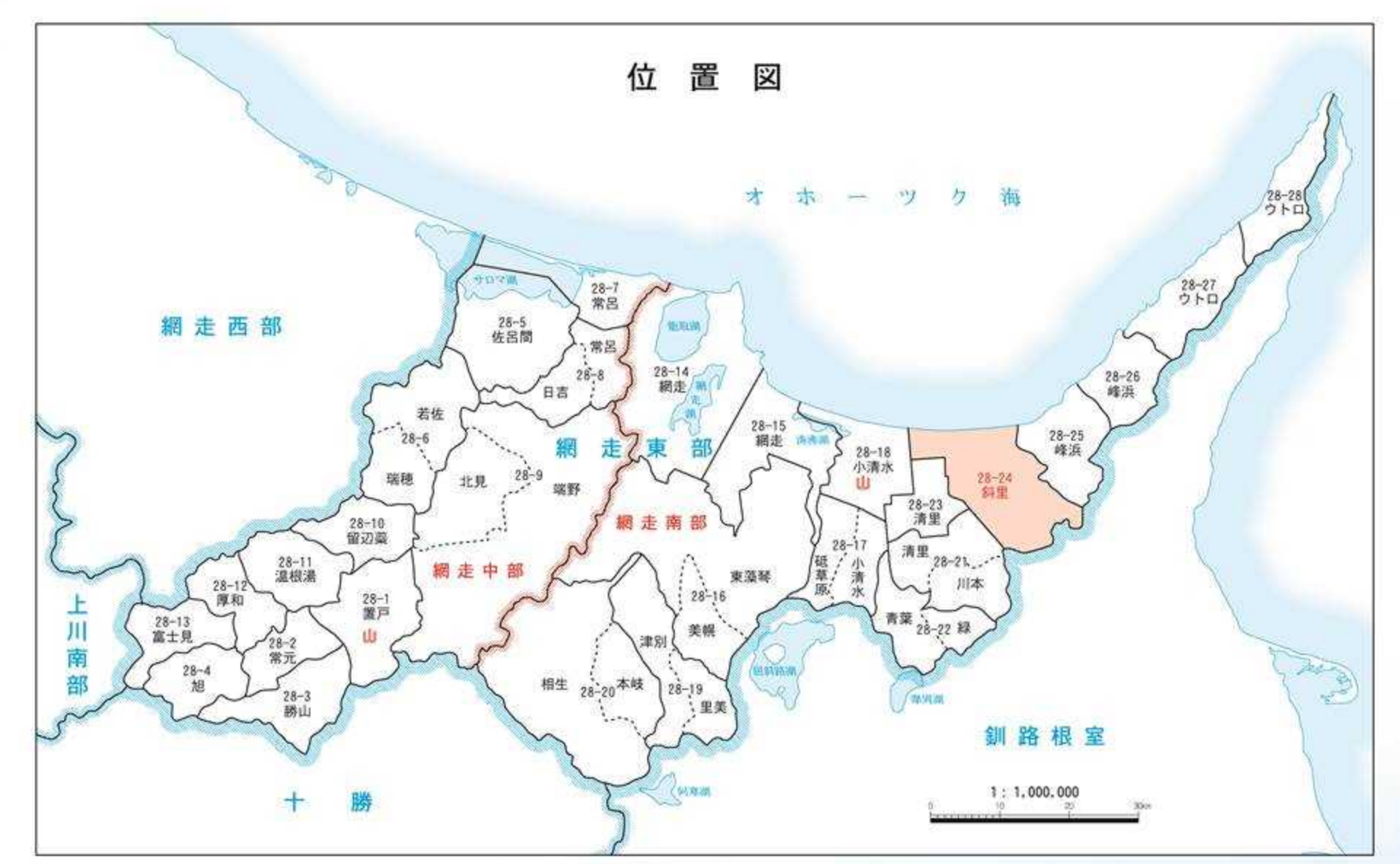


網走東部森林計画区 第6次国有林野施業実施計画図

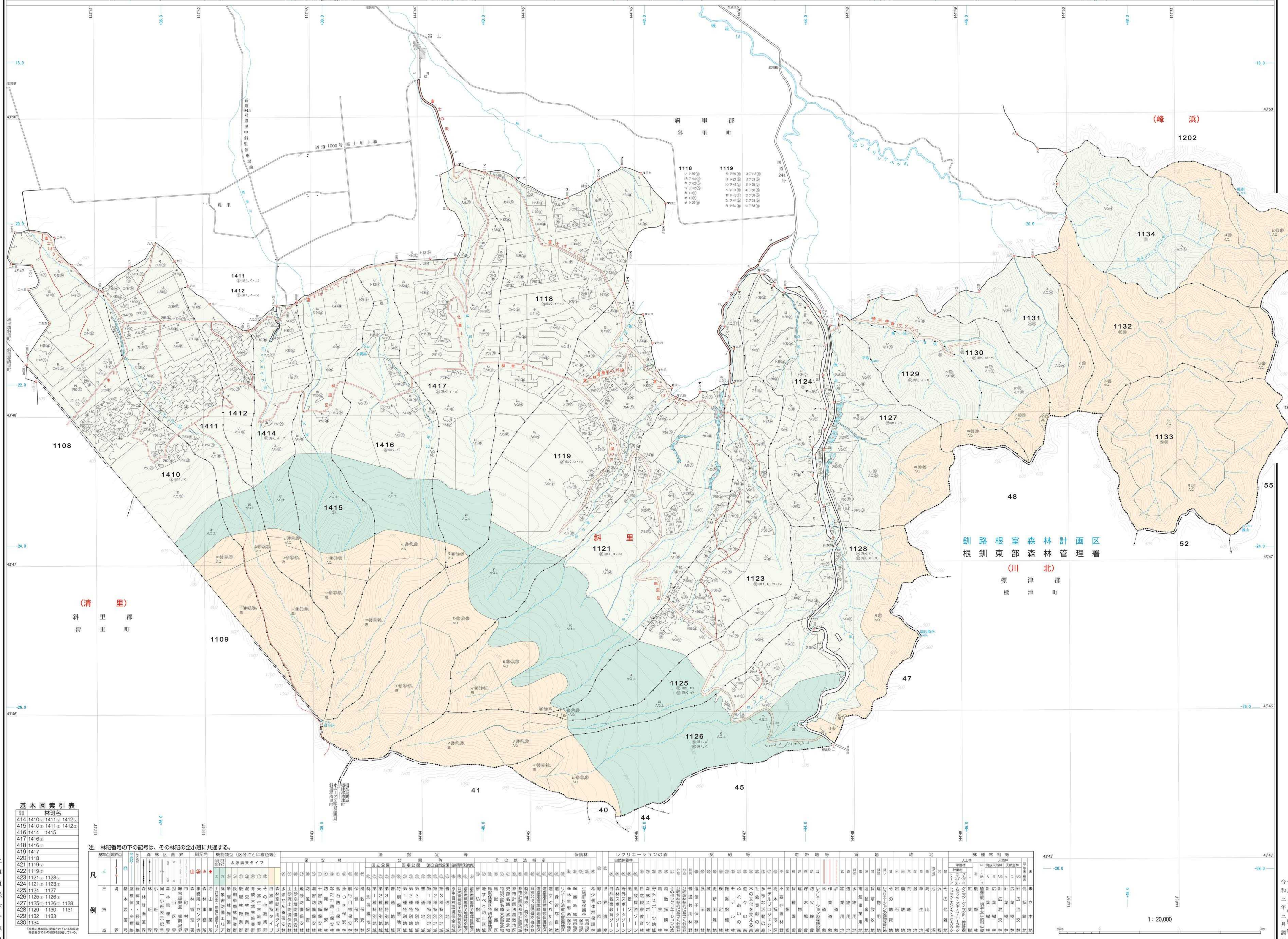
網走南部森林管理署

面積：斜里 8,049.67ha
第24葉 (全28葉)



基本図索引表

頁	林野区名
405	1135
406	1136
407	1137
408	1138
409	1141
410	1142
411	1141



基本図索引表

頁	林野区名
414	1410
415	1410
416	1411
417	1412
418	1413
419	1414
420	1415
421	1416
422	1417
423	1418
424	1419
425	1420
426	1421
427	1422
428	1423
429	1424
430	1425
431	1426
432	1427
433	1428
434	1429
435	1430
436	1431
437	1432
438	1433
439	1434
440	1435
441	1436
442	1437
443	1438
444	1439
445	1440
446	1441
447	1442
448	1443
449	1444
450	1445
451	1446
452	1447
453	1448
454	1449
455	1450
456	1451
457	1452
458	1453
459	1454
460	1455
461	1456
462	1457
463	1458
464	1459
465	1460
466	1461
467	1462
468	1463
469	1464
470	1465
471	1466
472	1467
473	1468
474	1469
475	1470
476	1471
477	1472
478	1473
479	1474
480	1475
481	1476
482	1477
483	1478
484	1479
485	1480
486	1481
487	1482
488	1483
489	1484
490	1485
491	1486
492	1487
493	1488
494	1489
495	1490
496	1491
497	1492
498	1493
499	1494
500	1495

注 林野区番号の下の記号は、その林野区の小図に共通する。

凡	林野区番号	林野区名	面積 (ha)	用途	備考
1	1135
2	1136
3	1137
4	1138
5	1141
6	1142
7	1108
8	1109
9	1110
10	1111
11	1112
12	1113
13	1114
14	1115
15	1116
16	1117
17	1118
18	1119
19	1120
20	1121
21	1122
22	1123
23	1124
24	1125
25	1126
26	1127
27	1128
28	1129
29	1130
30	1131
31	1132
32	1133
33	1134
34	1202

1:20,000