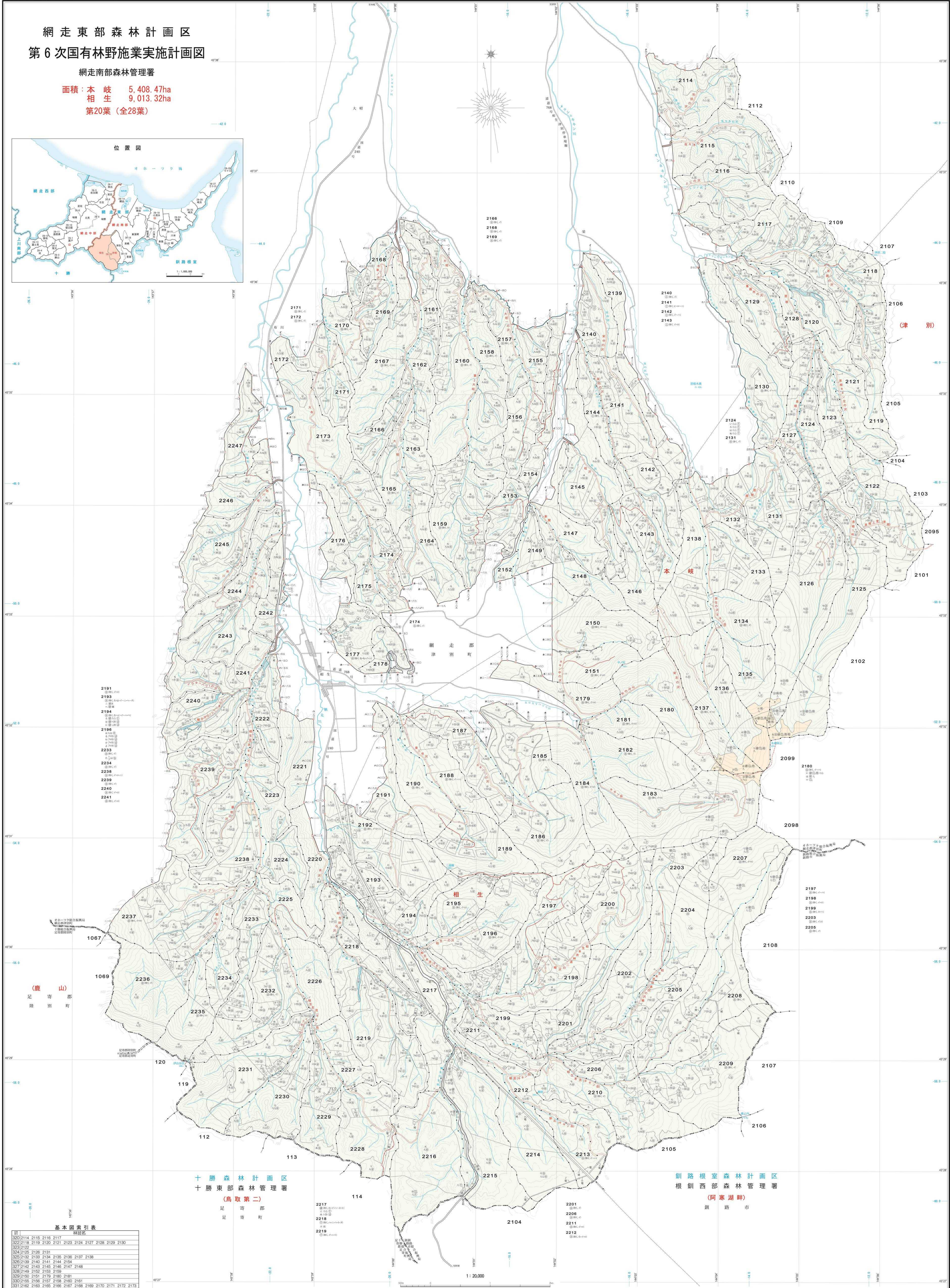
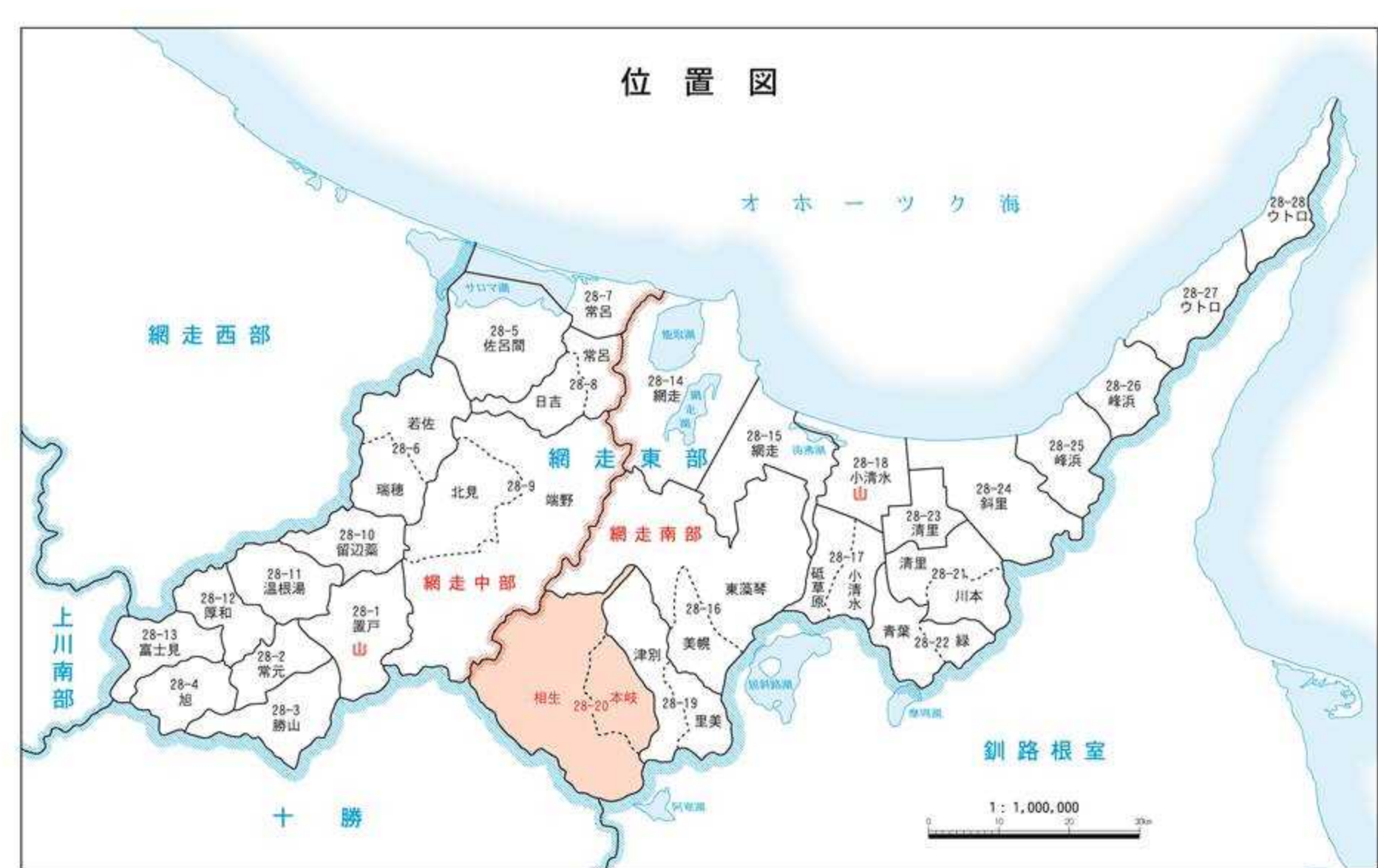


網走東部森林計画区 第6次国有林野施業実施計画図

網走南部森林管理署

面積：本岐 5,408.47ha
相生 9,013.32ha
第20葉 (全28葉)



- 2191 〇(林) (林)
- 2193 〇(林) (林)
- 2194 〇(林) (林)
- 2196 〇(林) (林)
- 2233 〇(林) (林)
- 2234 〇(林) (林)
- 2238 〇(林) (林)
- 2239 〇(林) (林)
- 2240 〇(林) (林)
- 2241 〇(林) (林)

十勝森林計画区
十勝東部森林管理署
(鳥取第二)
足寄部
足寄町

釧路根室森林計画区
根釧西部森林管理署
(阿寒湖畔)
釧路市

基本図索引表

| 頁 | 図名 |
|-----|--|
| 300 | 2114 2115 2116 2117 |
| 302 | 2118 2119 2120 2121 2123 2124 2127 2128 2129 2130 |
| 303 | 2122 |
| 304 | 2125 2126 2131 |
| 305 | 2132 2133 2134 2135 2136 2137 2138 |
| 306 | 2139 2140 2141 2144 2154 |
| 307 | 2142 2143 2145 2146 2147 2148 |
| 308 | 2149 2152 2153 2159 |
| 309 | 2150 2151 2179 2180 2181 |
| 310 | 2155 2156 2157 2158 2160 2161 |
| 311 | 2162 2163 2165 2166 2167 2168 2169 2170 2171 2172 2173 |
| 312 | 2184 2174 2175 2176 2177 2178 |
| 313 | 2182 2185 2186 |
| 314 | 2185 2186 2187 2188 2189 2190 2191 |
| 315 | 2192 2193 2194 2195 2196 |
| 316 | 2197 2198 2199 |
| 317 | 2200 2201 2202 2203 2205 |
| 318 | 2204 2207 2208 |
| 319 | 2209 2210 2211 2212 |
| 320 | 2213 2214 2215 2216 2217 2218 |
| 321 | 2219 2220 2221 2222 2223 2224 2225 2226 2227 2228 2229 2230 2231 2232 2233 2234 2235 2236 2237 2238 2239 2240 2241 2242 2243 2244 2245 2246 2247 |

注：林種番号の下の記号は、その林種の小図に共通する。

| 凡 | 林種 | 林種番号 | 林種記号 | 林種説明 |
|----|------|------|------|------|
| 1 | 天然林 | 100 | ○ | 天然林 |
| 2 | 人工林 | 200 | △ | 人工林 |
| 3 | 雑木林 | 300 | ◇ | 雑木林 |
| 4 | 針葉樹林 | 400 | □ | 針葉樹林 |
| 5 | 広葉樹林 | 500 | ◇ | 広葉樹林 |
| 6 | 雑木林 | 600 | ◇ | 雑木林 |
| 7 | 雑木林 | 700 | ◇ | 雑木林 |
| 8 | 雑木林 | 800 | ◇ | 雑木林 |
| 9 | 雑木林 | 900 | ◇ | 雑木林 |
| 10 | 雑木林 | 1000 | ◇ | 雑木林 |
| 11 | 雑木林 | 1100 | ◇ | 雑木林 |
| 12 | 雑木林 | 1200 | ◇ | 雑木林 |
| 13 | 雑木林 | 1300 | ◇ | 雑木林 |
| 14 | 雑木林 | 1400 | ◇ | 雑木林 |
| 15 | 雑木林 | 1500 | ◇ | 雑木林 |
| 16 | 雑木林 | 1600 | ◇ | 雑木林 |
| 17 | 雑木林 | 1700 | ◇ | 雑木林 |
| 18 | 雑木林 | 1800 | ◇ | 雑木林 |
| 19 | 雑木林 | 1900 | ◇ | 雑木林 |
| 20 | 雑木林 | 2000 | ◇ | 雑木林 |
| 21 | 雑木林 | 2100 | ◇ | 雑木林 |
| 22 | 雑木林 | 2200 | ◇ | 雑木林 |
| 23 | 雑木林 | 2300 | ◇ | 雑木林 |
| 24 | 雑木林 | 2400 | ◇ | 雑木林 |
| 25 | 雑木林 | 2500 | ◇ | 雑木林 |
| 26 | 雑木林 | 2600 | ◇ | 雑木林 |
| 27 | 雑木林 | 2700 | ◇ | 雑木林 |
| 28 | 雑木林 | 2800 | ◇ | 雑木林 |
| 29 | 雑木林 | 2900 | ◇ | 雑木林 |
| 30 | 雑木林 | 3000 | ◇ | 雑木林 |
| 31 | 雑木林 | 3100 | ◇ | 雑木林 |
| 32 | 雑木林 | 3200 | ◇ | 雑木林 |
| 33 | 雑木林 | 3300 | ◇ | 雑木林 |
| 34 | 雑木林 | 3400 | ◇ | 雑木林 |
| 35 | 雑木林 | 3500 | ◇ | 雑木林 |
| 36 | 雑木林 | 3600 | ◇ | 雑木林 |
| 37 | 雑木林 | 3700 | ◇ | 雑木林 |
| 38 | 雑木林 | 3800 | ◇ | 雑木林 |
| 39 | 雑木林 | 3900 | ◇ | 雑木林 |
| 40 | 雑木林 | 4000 | ◇ | 雑木林 |
| 41 | 雑木林 | 4100 | ◇ | 雑木林 |
| 42 | 雑木林 | 4200 | ◇ | 雑木林 |
| 43 | 雑木林 | 4300 | ◇ | 雑木林 |
| 44 | 雑木林 | 4400 | ◇ | 雑木林 |
| 45 | 雑木林 | 4500 | ◇ | 雑木林 |
| 46 | 雑木林 | 4600 | ◇ | 雑木林 |
| 47 | 雑木林 | 4700 | ◇ | 雑木林 |
| 48 | 雑木林 | 4800 | ◇ | 雑木林 |
| 49 | 雑木林 | 4900 | ◇ | 雑木林 |
| 50 | 雑木林 | 5000 | ◇ | 雑木林 |