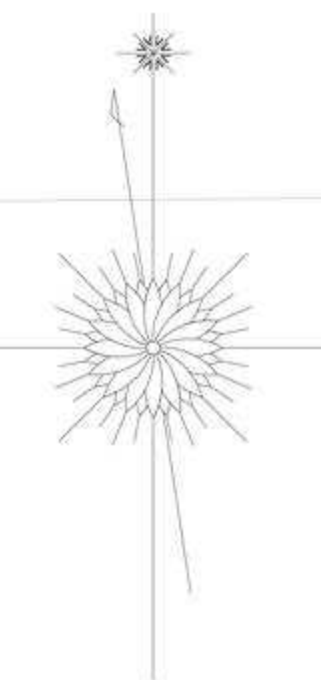
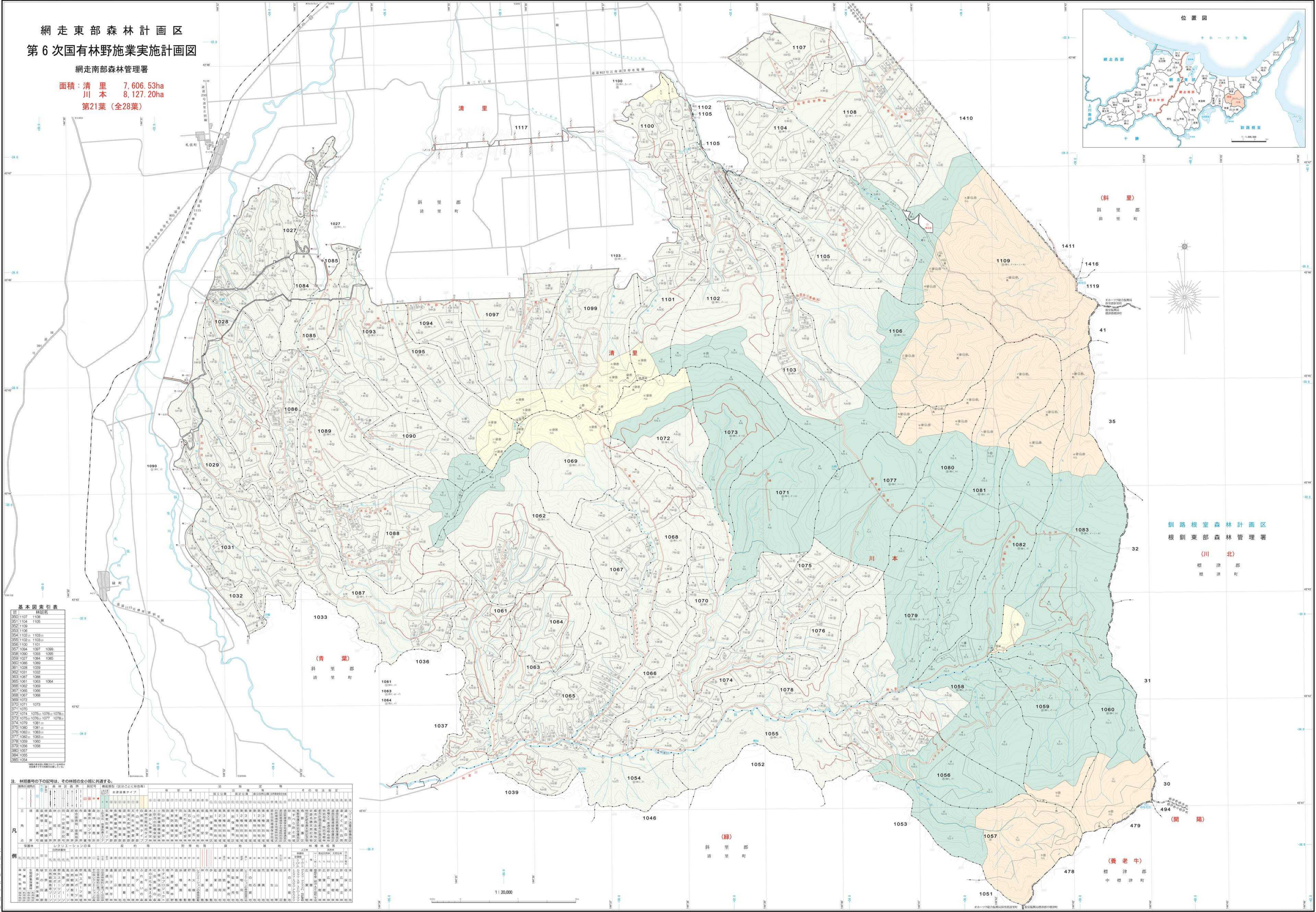
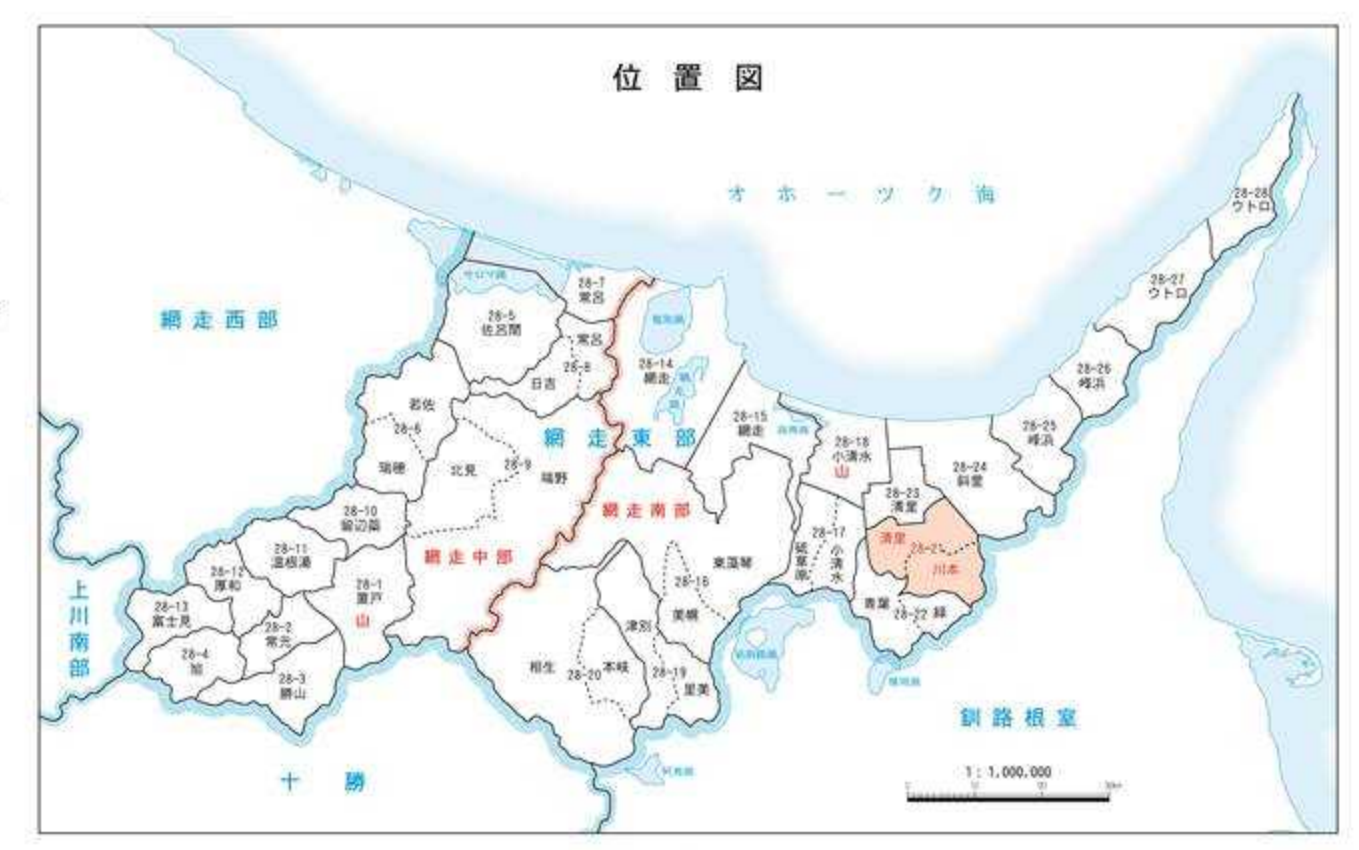


網走東部森林計画区 第6次国有林野施業実施計画図

網走南部森林管理署

面積：清里 7,606.53ha
川本 8,127.20ha
第21葉 (全28葉)



釧路根室森林計画区
根室東部森林管理署
(川北)
標津郡
標津町

基本図索引表

図番	図名
350	1107
351	1104
352	1109
353	1108
354	1102
355	1103
356	1100
357	1084
358	1090
359	1027
360	1086
361	1029
362	1031
363	1087
364	1061
365	1062
366	1063
367	1064
368	1065
369	1066
370	1067
371	1070
372	1071
373	1072
374	1073
375	1074
376	1075
377	1076
378	1077
379	1078
380	1079
381	1080
382	1081
383	1082
384	1083
385	1084
386	1085
387	1086
388	1087
389	1088
390	1089
391	1090
392	1091
393	1092
394	1093
395	1094
396	1095
397	1096
398	1097
399	1098
400	1099
401	1100
402	1101
403	1102
404	1103
405	1104
406	1105
407	1106
408	1107
409	1108
410	1109
411	1110
412	1111

注：林班番号の下の記号は、その林班の全小班に共通する。

林班番号	林班名	林班面積 (ha)	林班種別	林班用途	林班管理	林班備考
1027
1028
1029
1030
1031
1032
1033
1034
1035
1036
1037
1038
1039
1040
1041
1042
1043
1044
1045
1046
1047
1048
1049
1050
1051
1052
1053
1054
1055
1056
1057
1058
1059
1060
1061
1062
1063
1064
1065
1066
1067
1068
1069
1070
1071
1072
1073
1074
1075
1076
1077
1078
1079
1080
1081
1082
1083
1084
1085
1086
1087
1088
1089
1090
1091
1092
1093
1094
1095
1096
1097
1098
1099
1100
1101
1102
1103
1104
1105
1106
1107
1108
1109
1110
1111