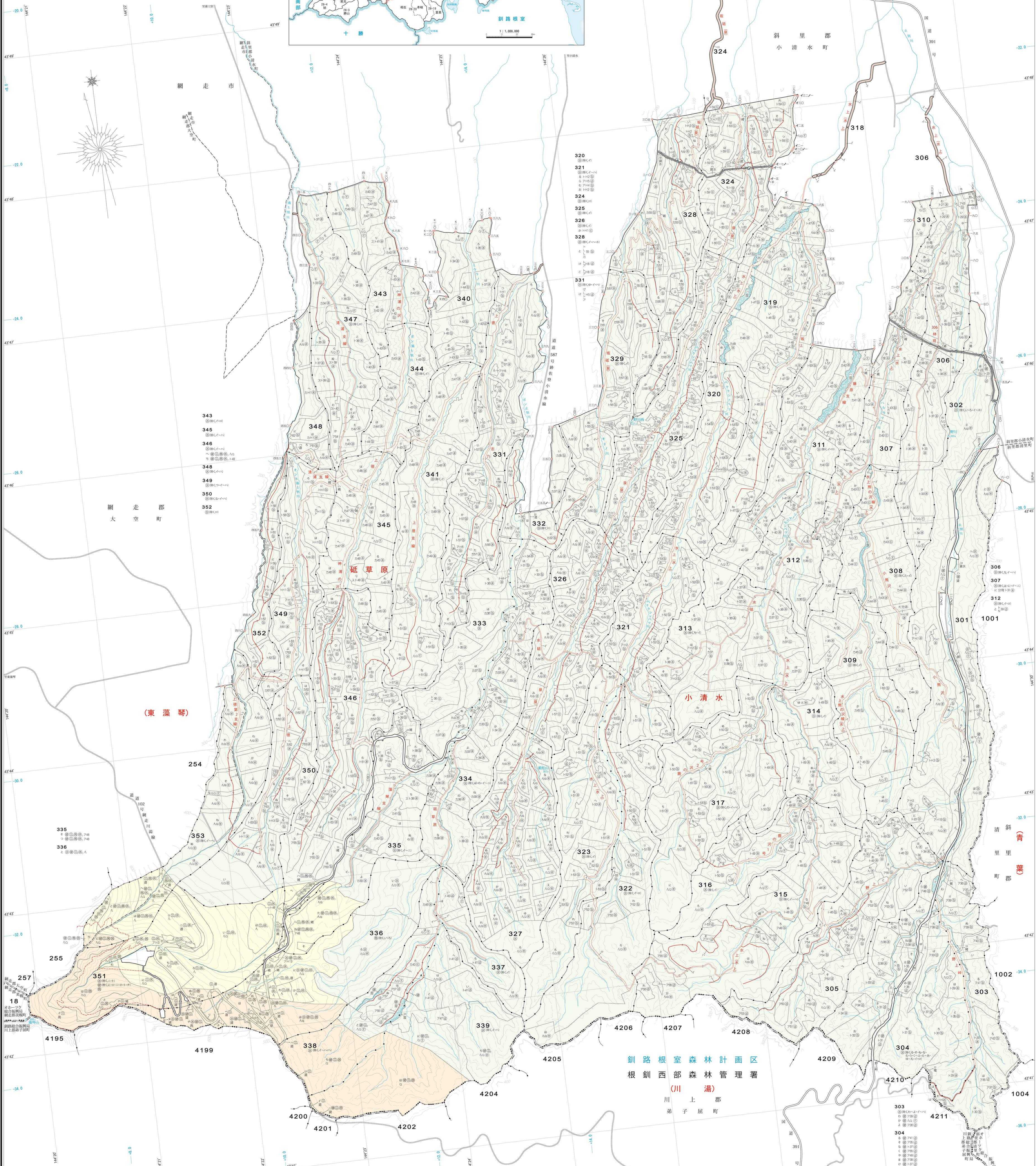
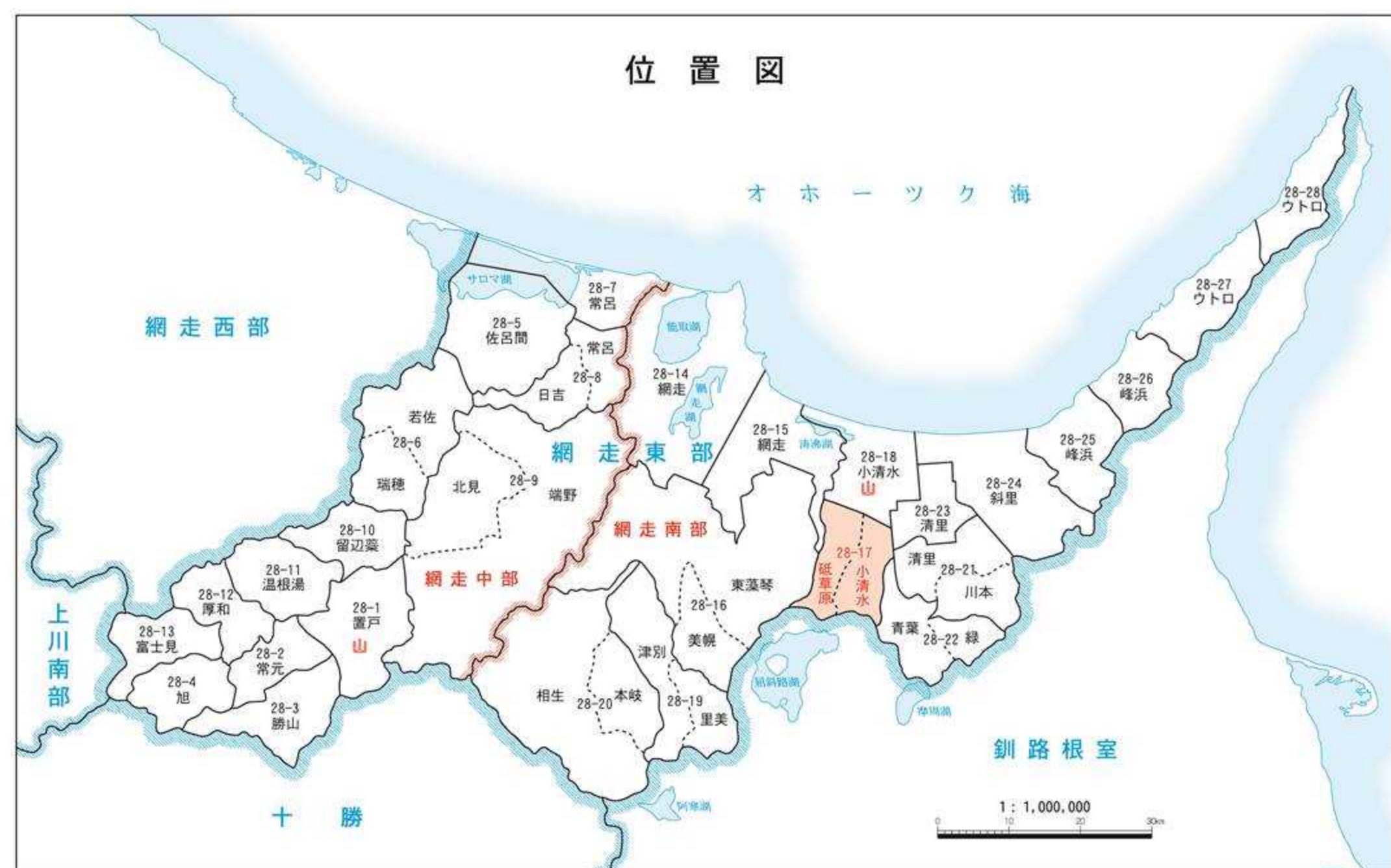


網走東部森林計画区 第6次国有林野施業実施計画図

網走南部森林管理署

面積：小清水 6,738.61ha
砥草原 4,762.52ha
第17葉 (全28葉)



注：林相番号の下の記号は、その林相の全小組に共通する。

林相番号	林相名	林相記号	林相説明
300
301
302
303
304
305
306
307
308
309
310
311
312
313
314
315
316
317
318
319
320
321
322
323
324
325
326
327
328
329
330
331
332
333
334
335
336
337
338
339
340
341
342
343
344
345
346
347
348
349
350
351
352
353
354
355
356
357
358
359
360

基本図素名表

林相番号	林相名	林相記号	林相説明
252
253
254
255
256
257
258
259
260
261
262
263
264
265
266
267
268
269
270
271
272
273
274
275
276
277
278
279
280