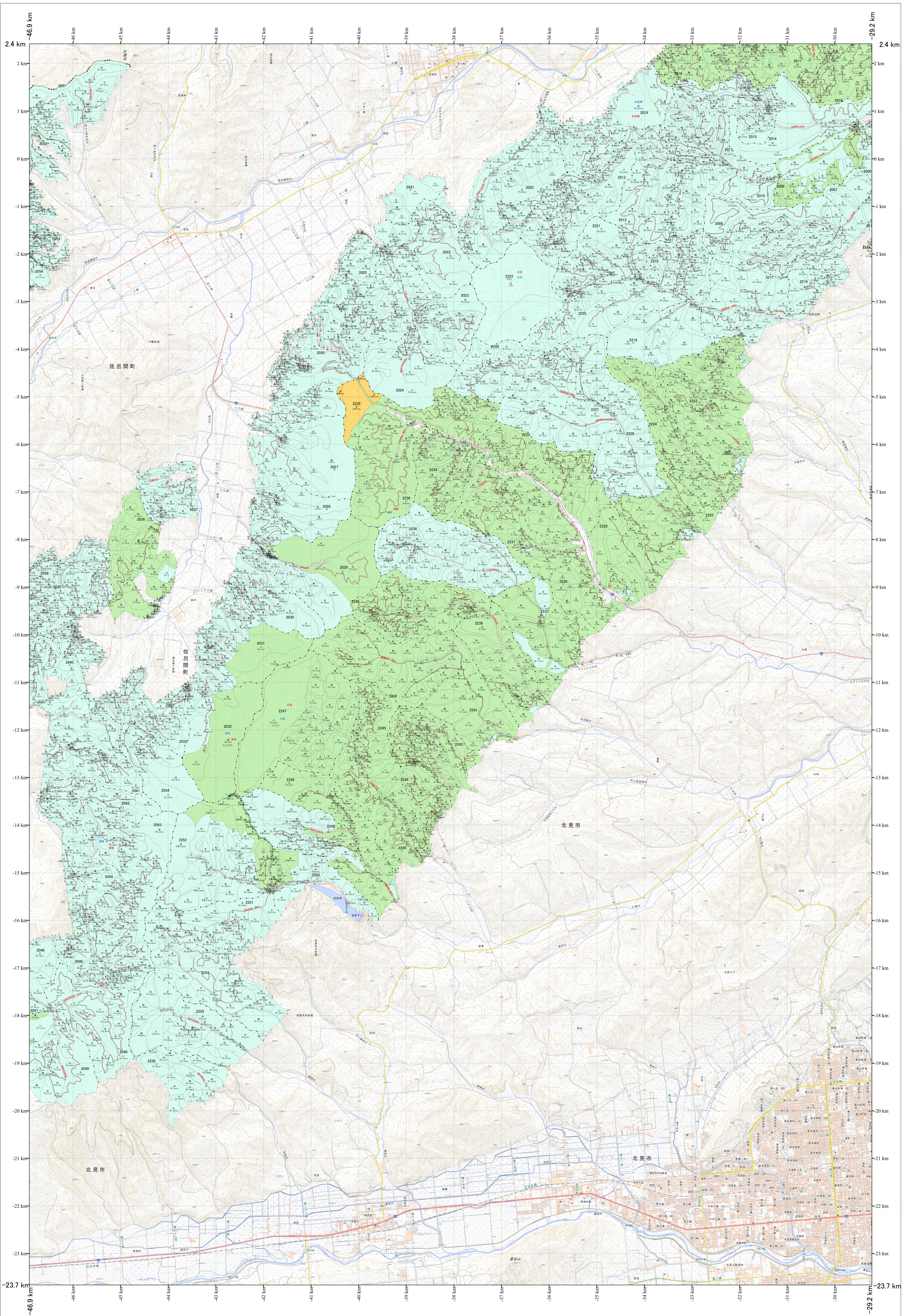


北海道森林管理局 網走東部森林計画区  
網走中部森林管理署 国有林野施業実施計画図 日吉2・端野1・北見(12-9)

第13公共座標



網走中部 日吉2・端野1・北見

「測制地籍図」は、国土院の「測制地籍図」(R7JIS-E06)を基に、自治体等による測量成果を反映して作成したものである。  
「測制地籍図」は、国土院の「測制地籍図」(R7JIS-E06)を基に、自治体等による測量成果を反映して作成したものである。  
第三者がたんに複製する場合は、国土院の承認を得なければならない。

令和7年度 第7次樹立

網走中部 日吉2・端野1・北見  
北海道森林管理局 網走中部森林管理署

