

北海道森林管理局 網走東部森林計画区
網走中部森林管理署 基本図・国有林野施業実施計画図 99 (全341)

第13公共座標

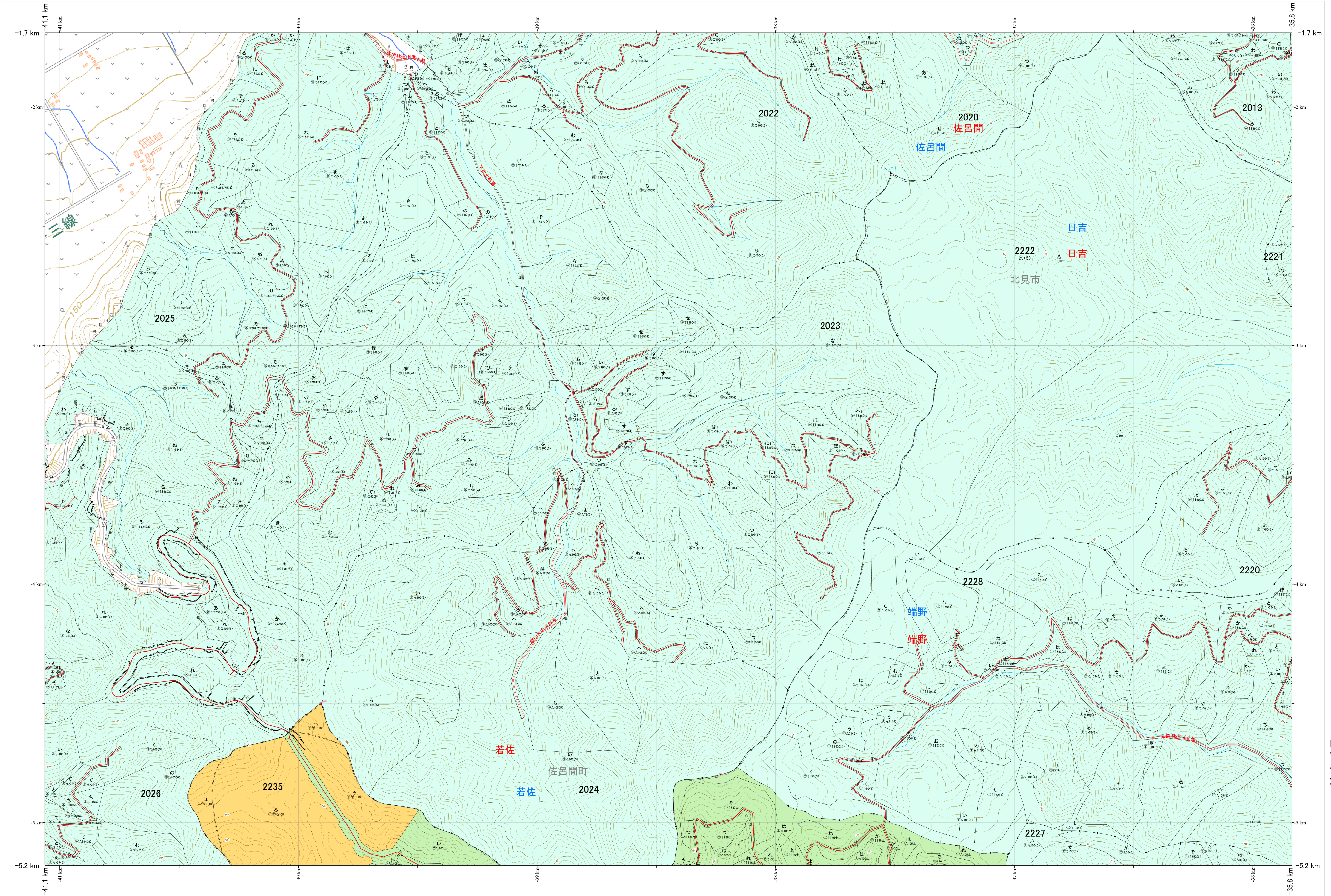
網走中部 99

林班番号: 2013, 2020, 2022, 2023, 2024, 2025, 2026, 2220, 2221, 2222, 2227, 2228, 2235

令和7年度 第7次樹立

林班番号: 2013, 2020, 2022, 2023, 2024, 2025, 2026, 2220, 2221, 2222, 2227, 2228, 2235

北海道森林管理局 網走中部森林管理署 網走中部 99



0 100 200 300 400 500 1,000m

「測量法に基づく国土地理院長承認(使用)R7JHs 526」
この地図は、国土地理院長の承認を得て、同院発行の電子地形図を用いて作成したものである。
第三者がさらに複製する場合には、国土地理院長の承認を得なければならない。