

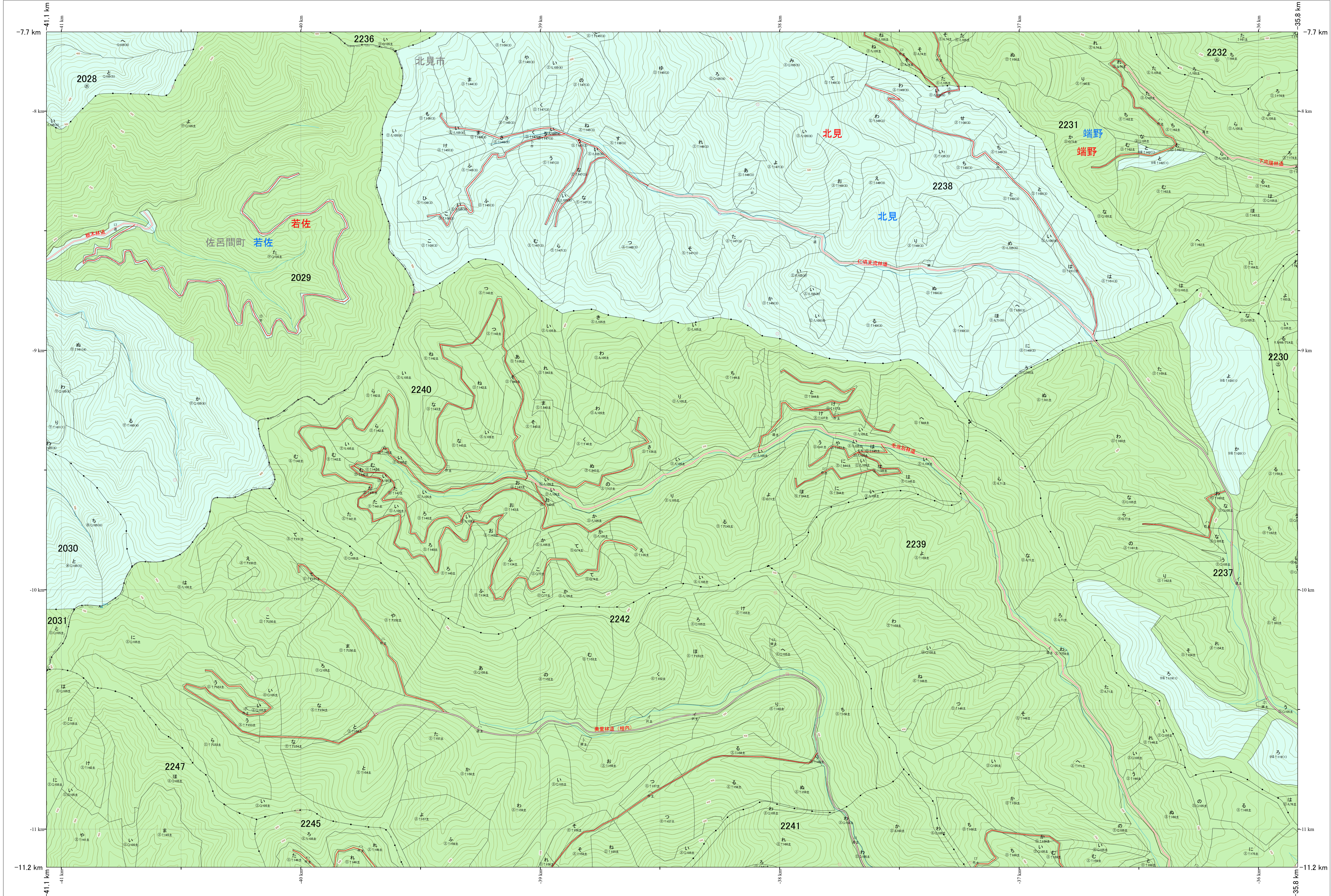
北海道森林管理局 網走東部森林計画区
網走中部森林管理署 基本図・国有林野施業実施計画図 101 (全341)

第13公共座標

網走中部 101

林班番号: 2028, 2029, 2030, 2031, 2230, 2231, 2232, 2236, 2237, 2238, 2239, 2240, 2241, 2242, 2245, 2247

令和7年度 第7次樹立



林班番号: 2028, 2029, 2030, 2031, 2230, 2231, 2232, 2236, 2237, 2238, 2239, 2240, 2241, 2242, 2245, 2247

北海道森林管理局 網走中部森林管理署

網走中部 101



「測量法に基づく国土地理院長承認(使用)R 7JHs 526」
この地図は、国土地理院長の承認を得て、同院発行の電子地形図を用いて作成したものである。
第三者がさらに複製する場合には、国土地理院長の承認を得なければならない。