

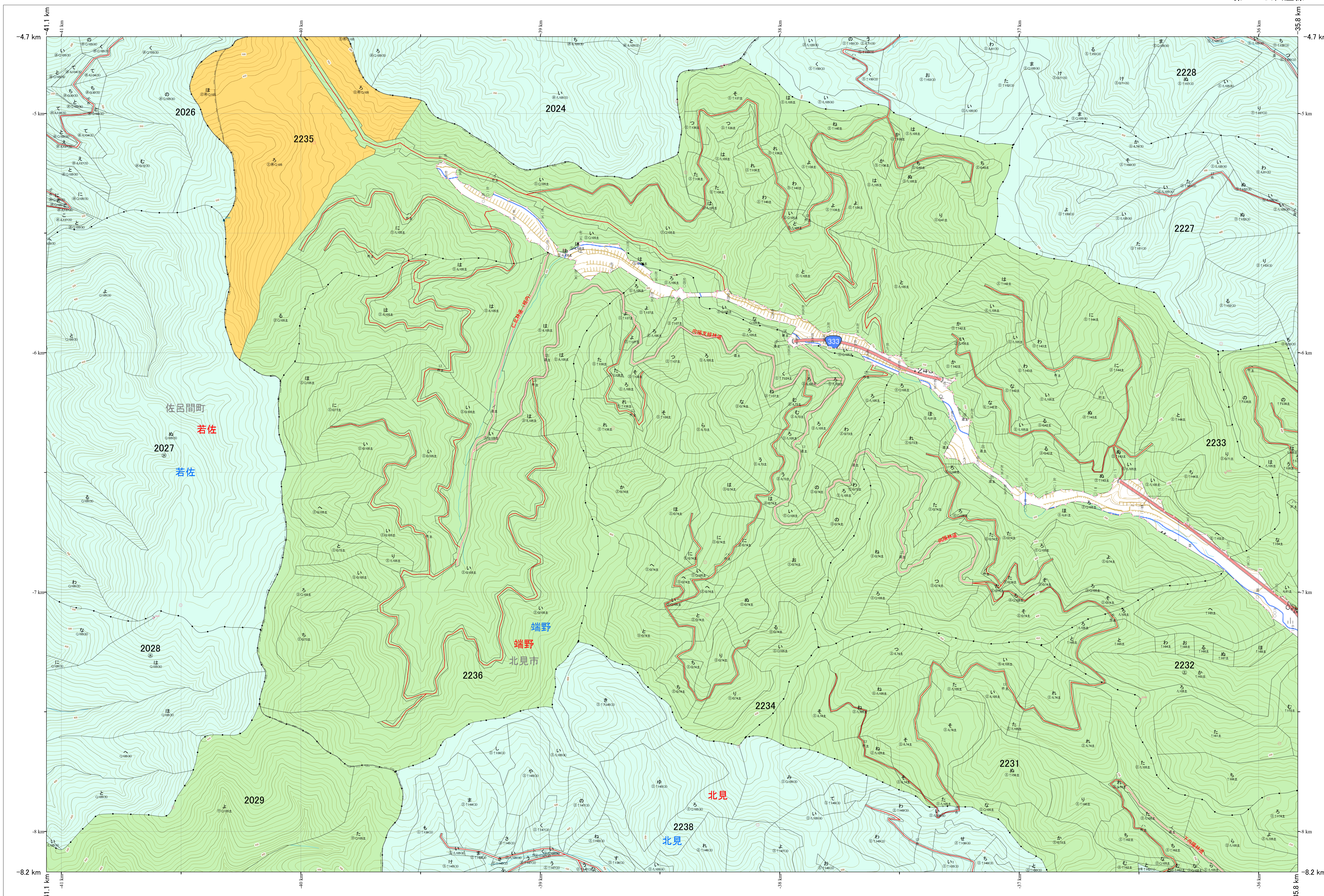
北海道森林管理局 網走東部森林計画区  
網走中部森林管理署 基本図・国有林野施業実施計画図 100 (全341)

第13公共座標

網走中部 100

林班番号: 2024, 2026, 2027, 2028, 2029, 2227, 2228, 2231, 2232, 2233, 2234, 2235, 2236, 2238

令和7年度 第7次樹立



林班番号: 2024, 2026, 2027, 2028, 2029, 2227, 2228, 2231, 2232, 2233, 2234, 2235, 2236, 2238

北海道森林管理局 網走中部森林管理署  
網走中部 100



1:5,000

「測量法に基づく国土地理院長承認(使用)R 7JHs 526」  
この地図は、国土地理院長の承認を得て、同院発行の電子地形図を用いて作成したものである。  
第三者がさらに複製する場合には、国土地理院長の承認を得なければならない。