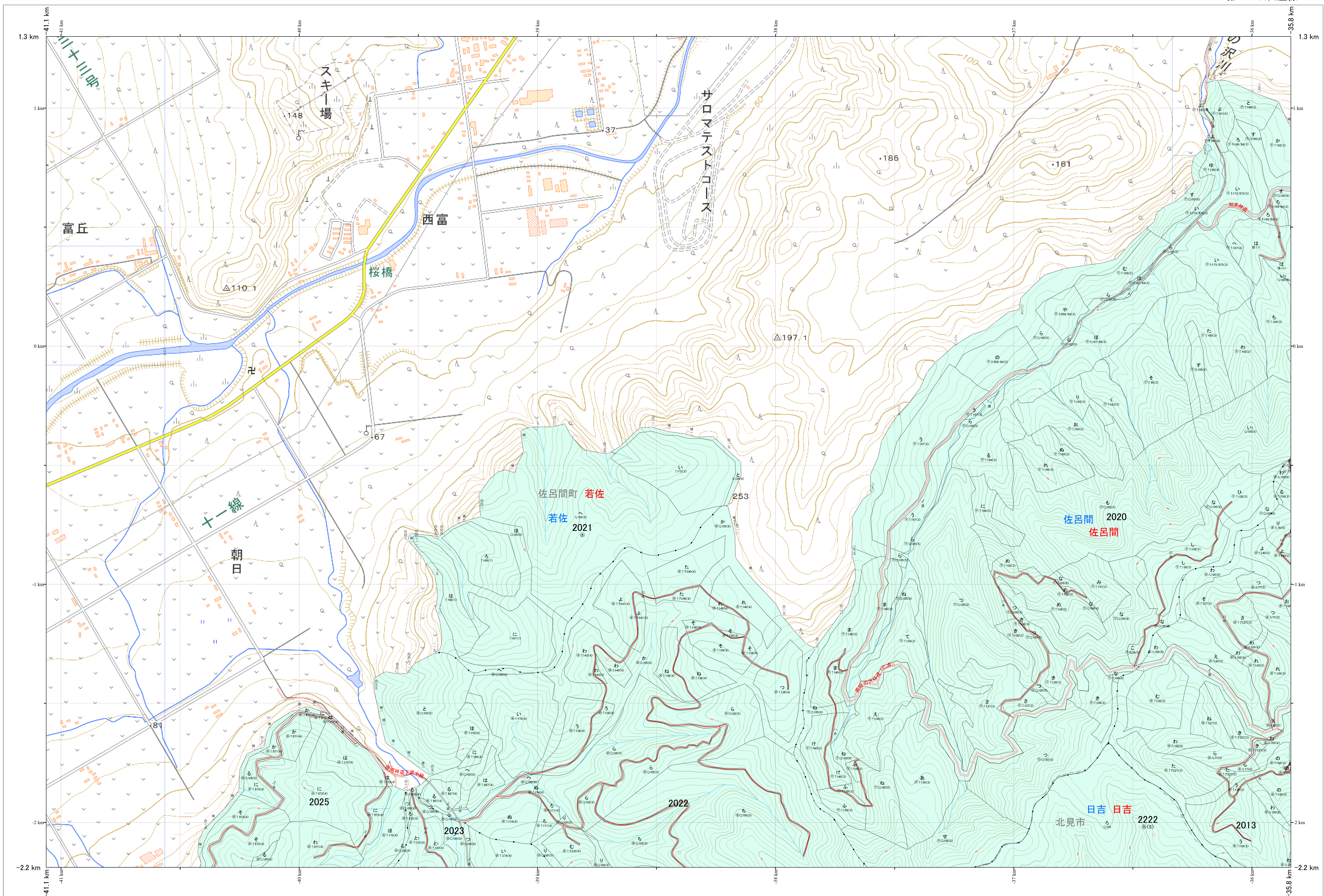


北海道森林管理局 網走東部森林計画区
 網走中部森林管理署 基本図・国有林野施業実施計画図 98 (全341)

第13公共座標

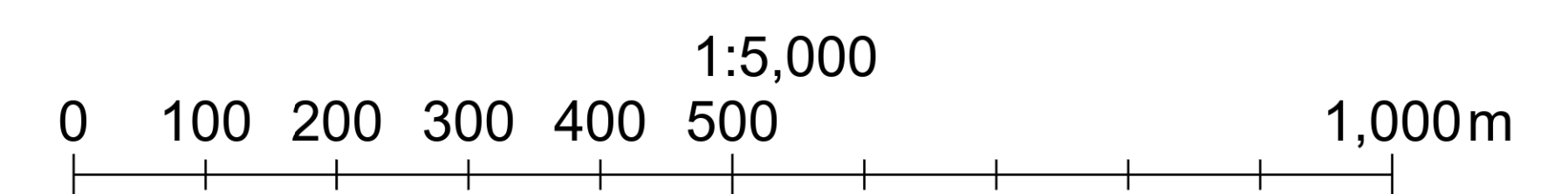
網走中部 98

林班番号: 2013,2020,2021,2022,2023,2025,2222



北海道森林管理局 網走中部森林管理署
 網走中部 98

令和7年度 第7次樹立
 林班番号: 2013,2020,2021,2022,2023,2025,2222



「測量法に基づく国土地理院長承認(使用)R7JHs 526」
 この地図は、国土地理院長の承認を得て、同院発行の電子地形図を用いて作成したものである。
 第三者がさらに複製する場合には、国土地理院長の承認を得なければならない。