

北海道森林管理局 網走東部森林計画区
網走中部森林管理署 基本図・国有林野施業実施計画図 96 (全341)

第13公共座標

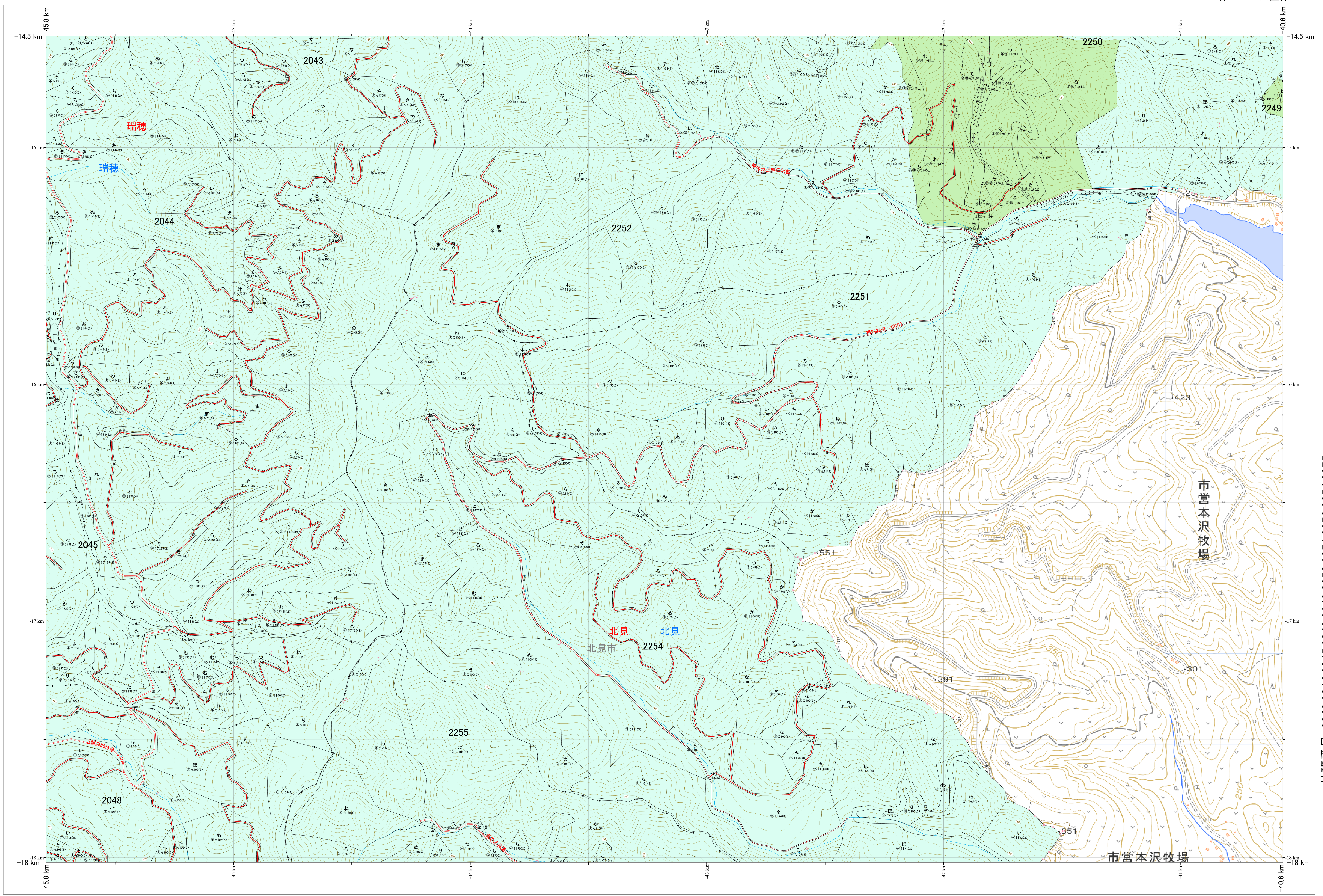
網走中部 96

林班番号: 2043, 2044, 2045, 2048, 2249, 2250, 2251, 2252, 2254, 2255

令和7年度 第7次樹立

林班番号: 2043, 2044, 2045, 2048, 2249, 2250, 2251, 2252, 2254, 2255

北海道森林管理局 網走中部森林管理署
網走中部 96



「測量法に基づく国土地理院長承認(使用)R 7JHs 526」
この地図は、国土地理院長の承認を得て、同院発行の電子地形図を用いて作成したものである。
第三者がさらに複製する場合には、国土地理院長の承認を得なければならない。