

北海道森林管理局 網走東部森林計画区
 網走中部森林管理署 基本図・国有林野施業実施計画図 88 (全341)

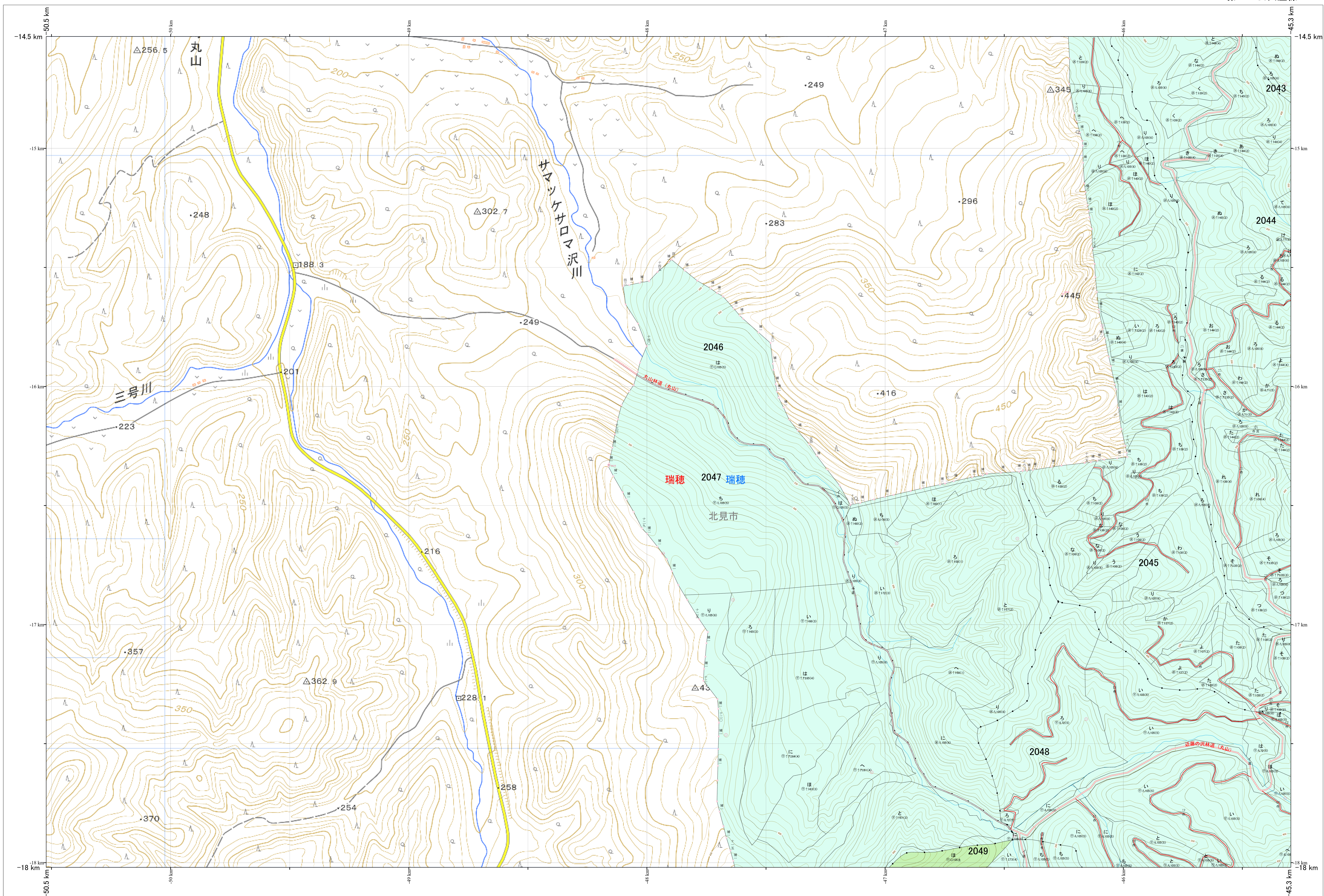
第13公共座標

網走中部 88

林班番号: 2043,2044,2045,2046,2047,2048,2049

北海道森林管理局 網走中部森林管理署

網走中部 88



「測量法に基づく国土地理院長承認(使用)R 7JHs 526」
 この地図は、国土地理院長の承認を得て、同院発行の電子地形図を用いて作成したものである。
 第三者がさらに複製する場合には、国土地理院長の承認を得なければならない。

令和7年度 第7次樹立
 林班番号: 2043,2044,2045,2046,2047,2048,2049