

北海道森林管理局 網走東部森林計画区
網走中部森林管理署 基本図・国有林野施業実施計画図 85 (全341)

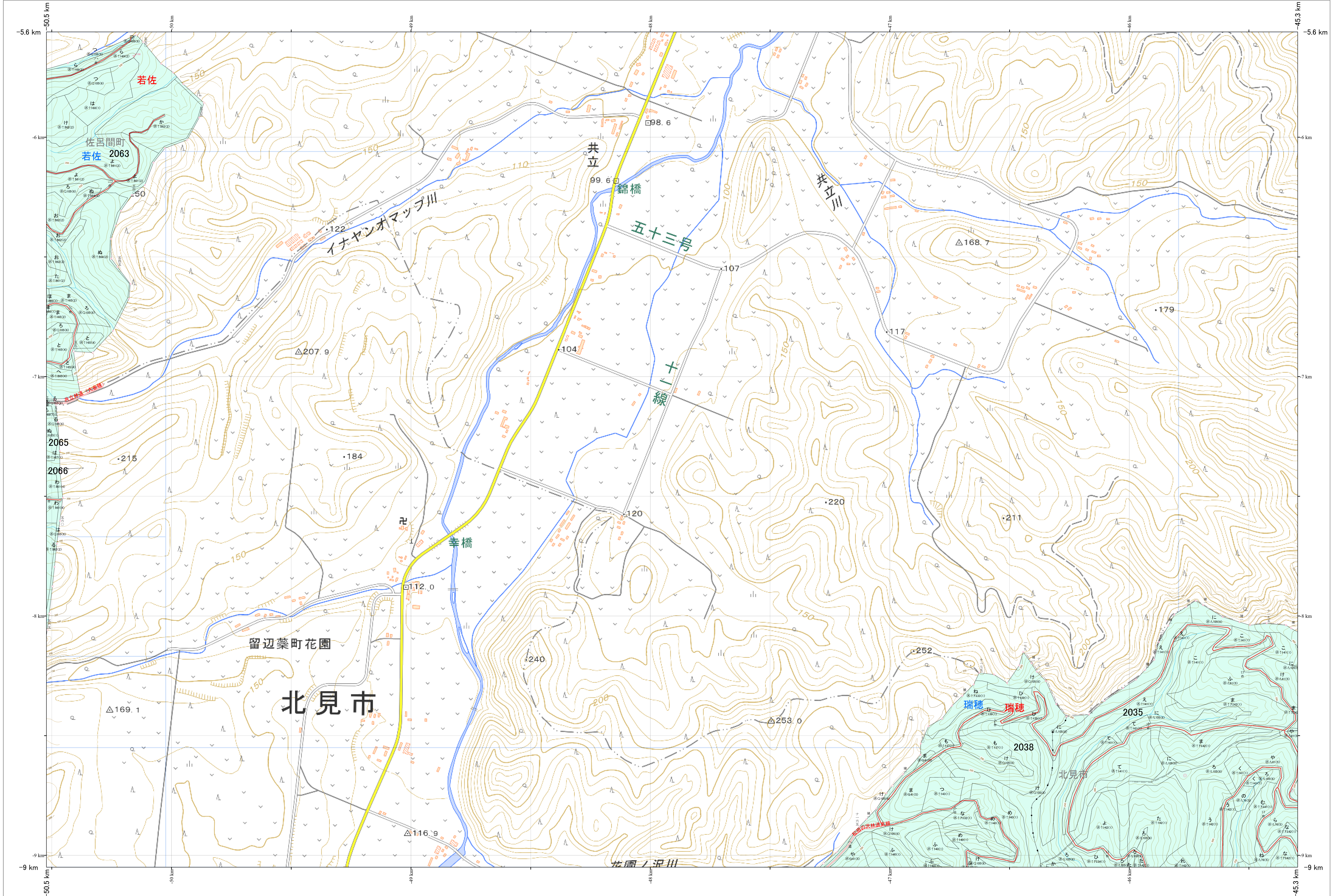
第13公共座標

網走中部 85

林班番号: 2035,2038,2063,2065,2066

北海道森林管理局 網走中部森林管理署

網走中部 85



「測量法に基づく国土地理院長承認(使用)R7JHs 526」
この地図は、国土地理院長の承認を得て、同院発行の電子地形図を用いて作成したものである。
第三者がさらに複製する場合には、国土地理院長の承認を得なければならない。

令和7年度 第7次樹立 林班番号: 2035,2038,2063,2065,2066