

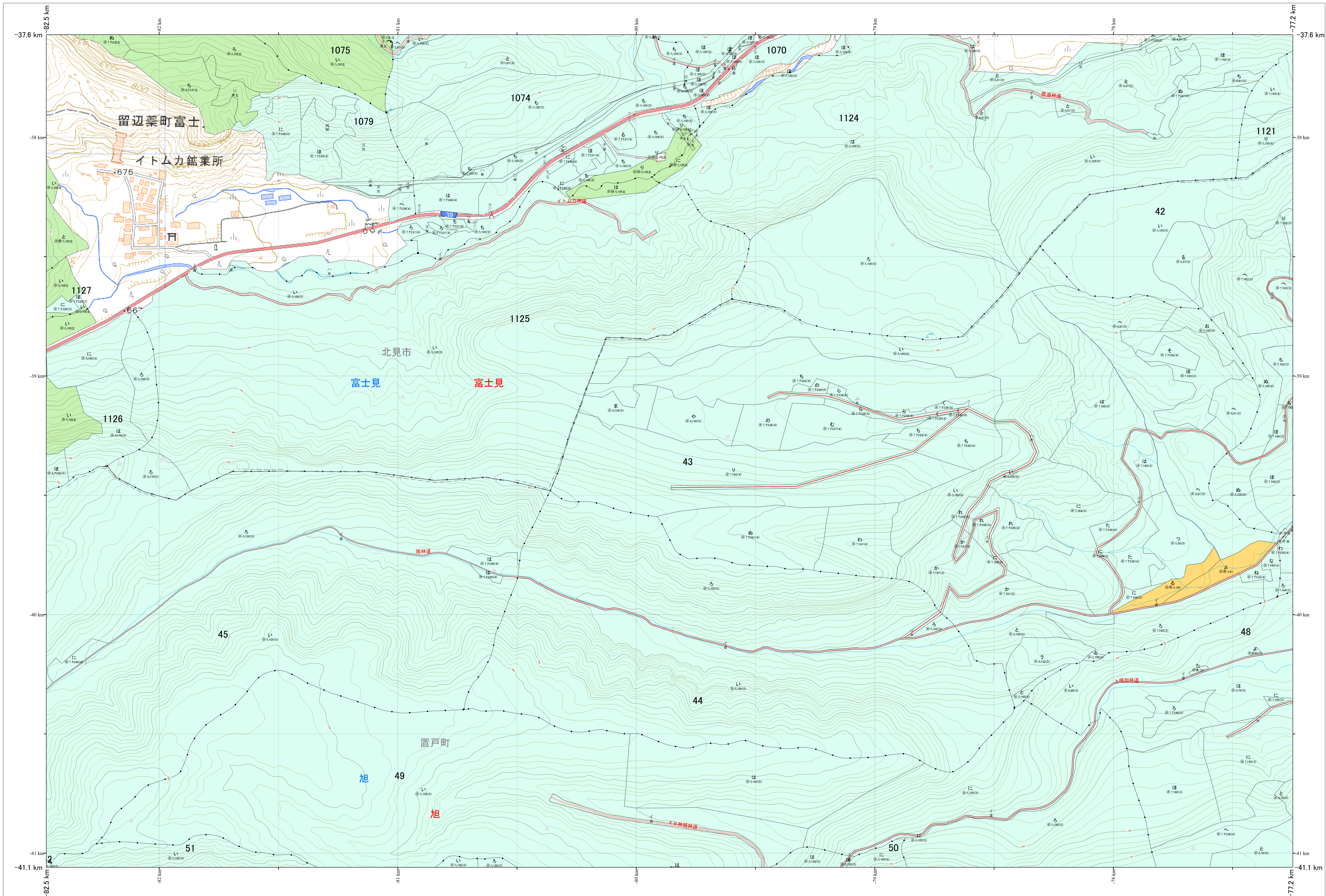
北海道森林管理局 網走東部森林計画区
 網走中部森林管理署 基本図・国有林野施業実施計画図 15 (全341)

第13公共座標

網走中部 15

林班番号: 0042,0043,0044,0045,0048,0049,0050,0051,0052,1070,1074,1075,1079,1121,1124,1125,1126,1127

令和7年度 第7次樹立



「測量法に基づく国土地理院長承認(使用)R 7JHs 526」
 この地図は、国土地理院長の承認を得て、同院発行の電子地形図を用いて作成したものである。
 第三者がさらに複製する場合には、国土地理院長の承認を得なければならない。

林班番号: 0042,0043,0044,0045,0048,0049,0050,0051,0052,1070,1074,1075,1079,1121,1124,1125,1126,1127

北海道森林管理局 網走中部森林管理署
 網走中部 15