

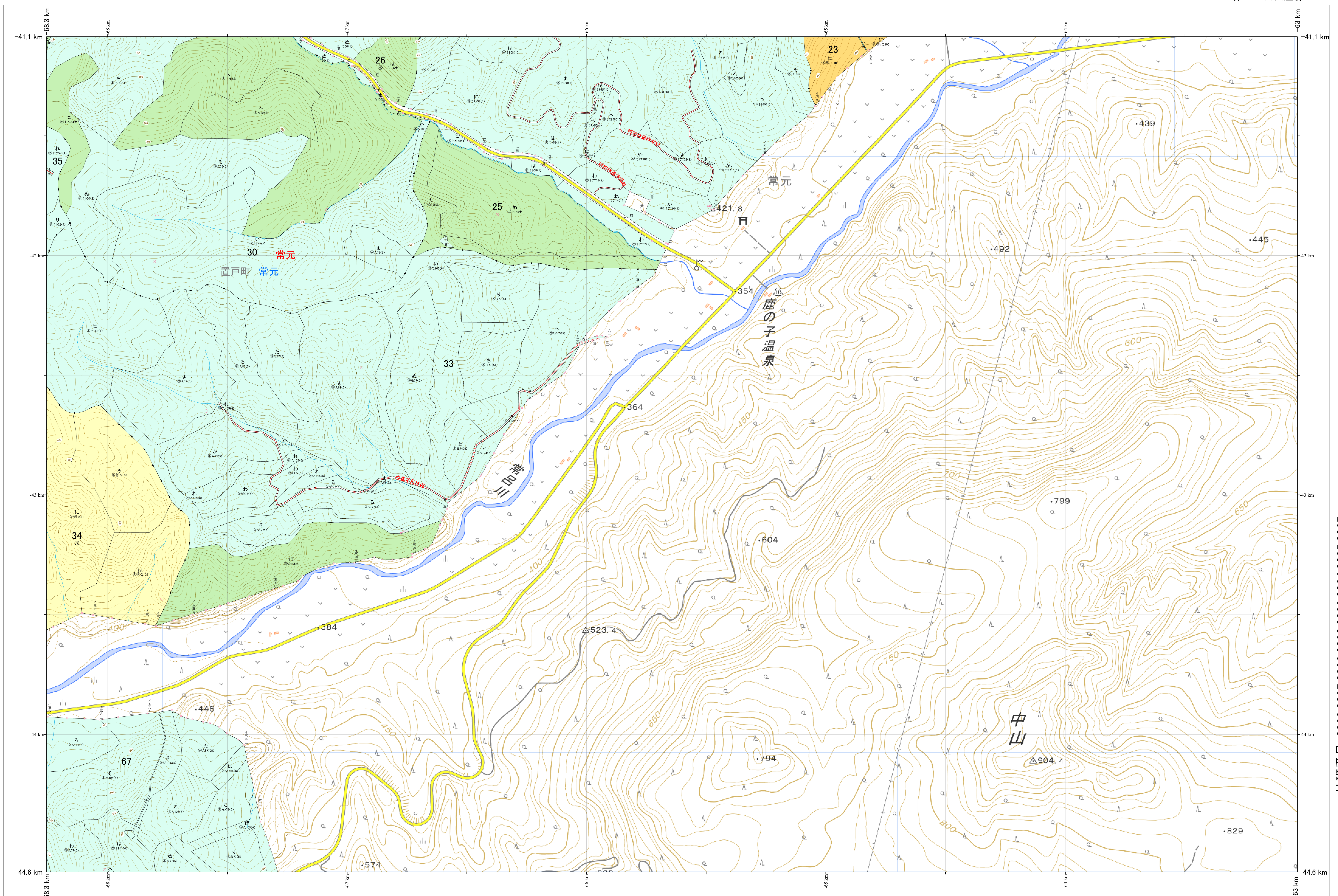
北海道森林管理局 網走東部森林計画区  
網走中部森林管理署 基本図・国有林野施業実施計画図 45 (全341)

第13公共座標

網走中部 45

林班番号: 0023,0025,0026,0030,0033,0034,0035,0067

北海道森林管理局 網走中部森林管理署  
網走中部 45



「測量法に基づく国土地理院長承認(使用)R7JHs 526」  
この地図は、国土地理院長の承認を得て、同院発行の電子地形図を用いて作成したものである。  
第三者がさらに複製する場合には、国土地理院長の承認を得なければならない。

林班番号: 0023,0025,0026,0030,0033,0034,0035,0067  
令和7年度 第7次樹立