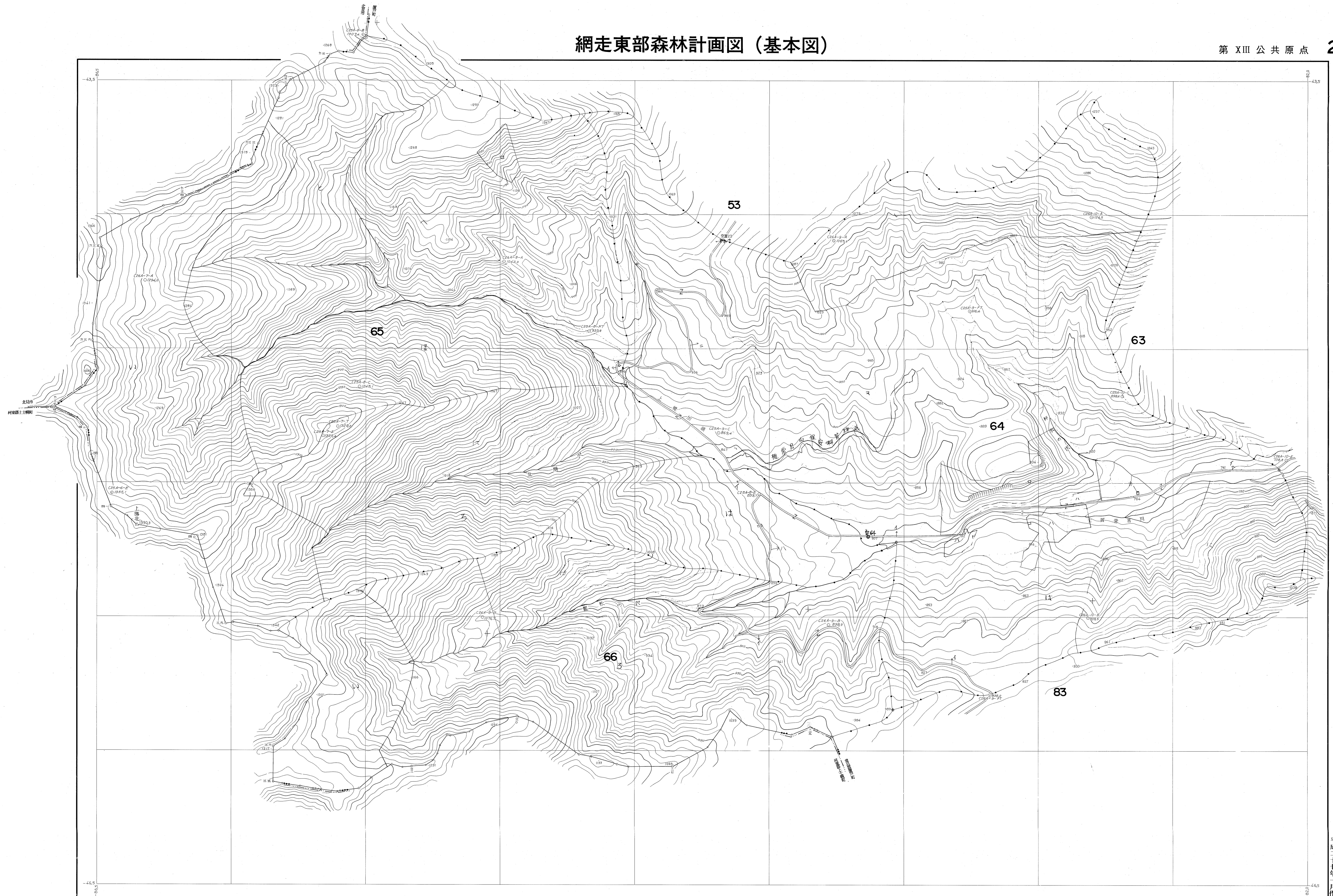


# 網走東部森林計画図 (基本図)



- (1) 昭和46年7月撮影空中写真 (LL69K C25A-T-10)
- (2) 昭和46年7月撮影空中写真 (LL69K C25A-T-11)
- (3) 昭和46年7月撮影空中写真 (LL69K C25A-T-12)

1 : 5,000

0 50 100 200 300 400 500 600 700 800 900 1000+