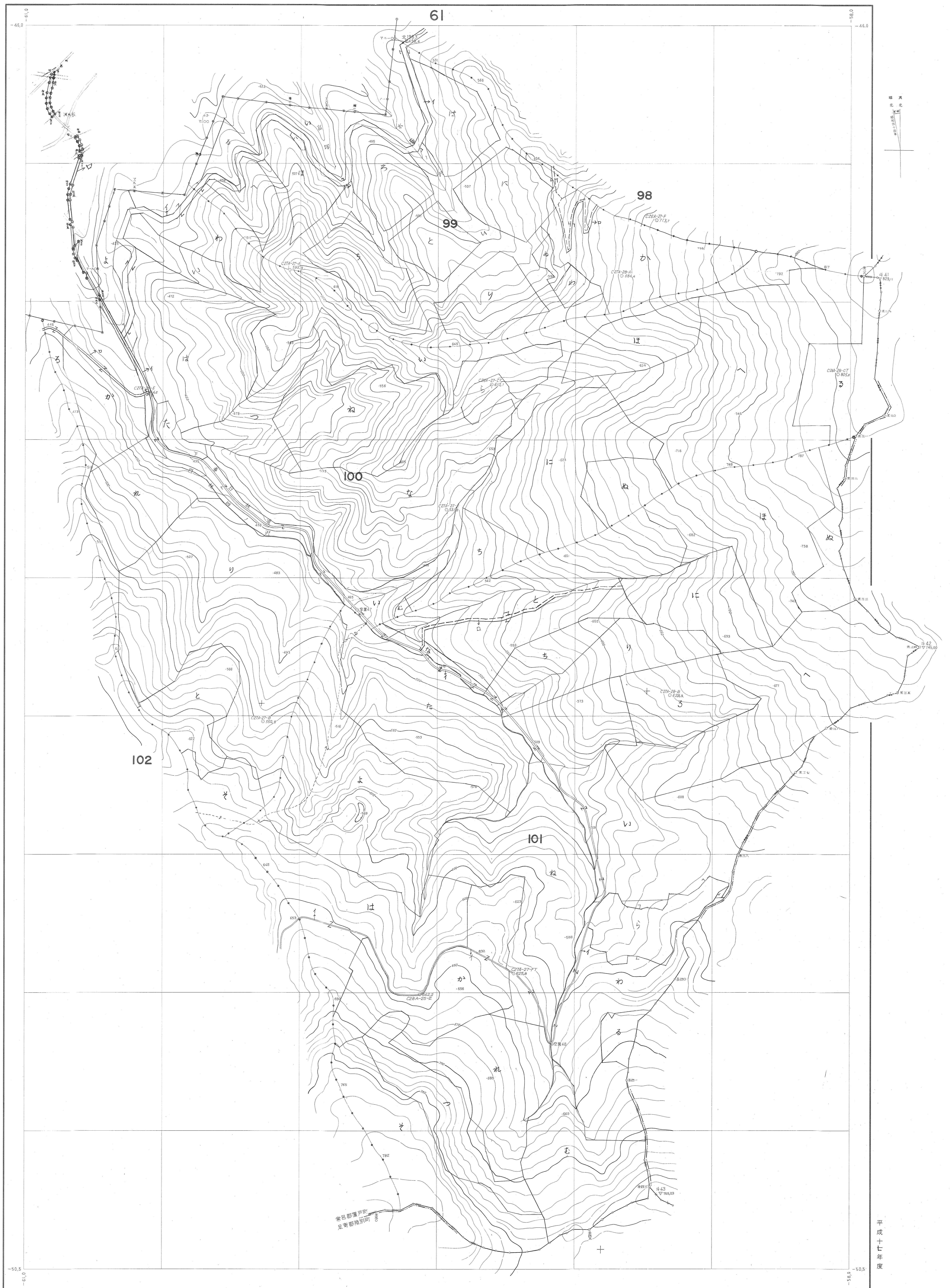


網走東部森林計画図 (基本図)



(1)昭和46年7月撮影空中写真 (L1605 C26A-26-28)
 (2)昭和46年7月撮影空中写真 (L1605 C27A-26-29)
 (3)昭和46年7月撮影空中写真 (L1605 C28A-25-26)

1:5,000

平成十一年十一月