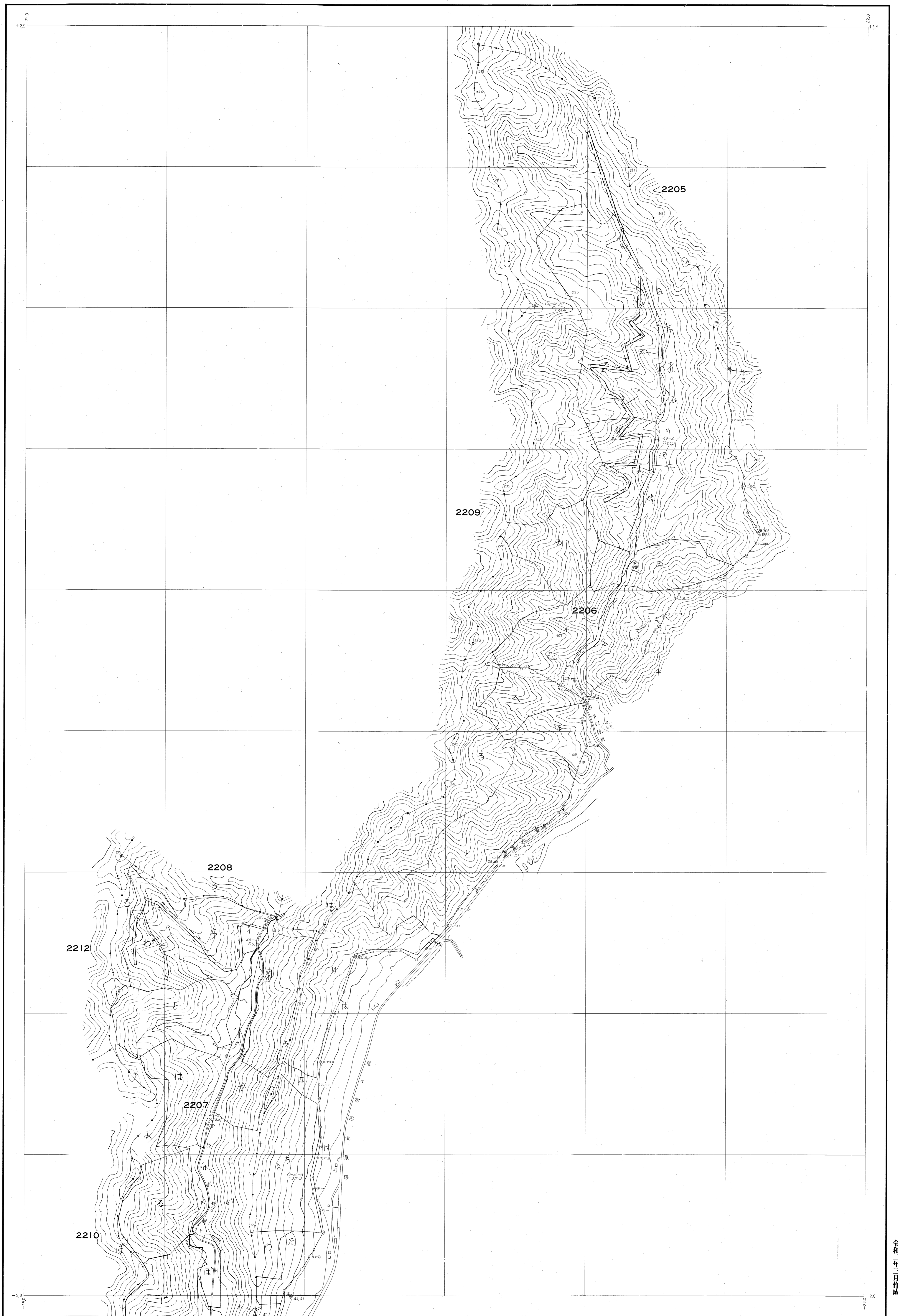


網走東部森林計画図 (基本図) 110

第 XIII 公共原点



真北
北
方位
角
0°

令和三年三月作成

(1) 昭和41年7月 撮影空中写真 (山443 C4-45-46)
(2) 昭和41年7月 撮影空中写真 (山443 C5-29-49)
(3) 昭和 年 月 撮影空中写真 (山443 C5-19-11)

110(全518)

1:5,000

0 50 100 200 300 400 500 600 700 800 900 1000