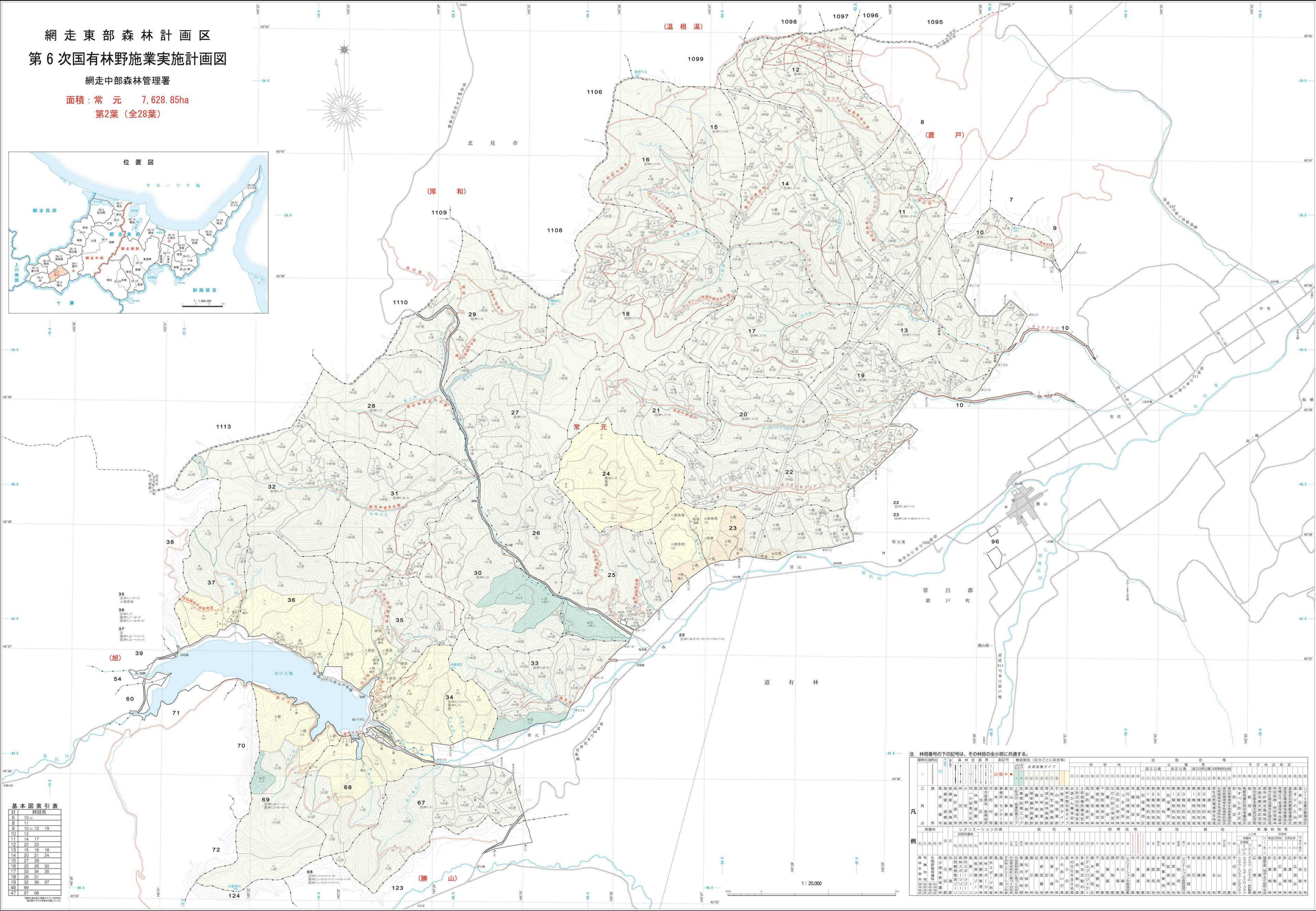
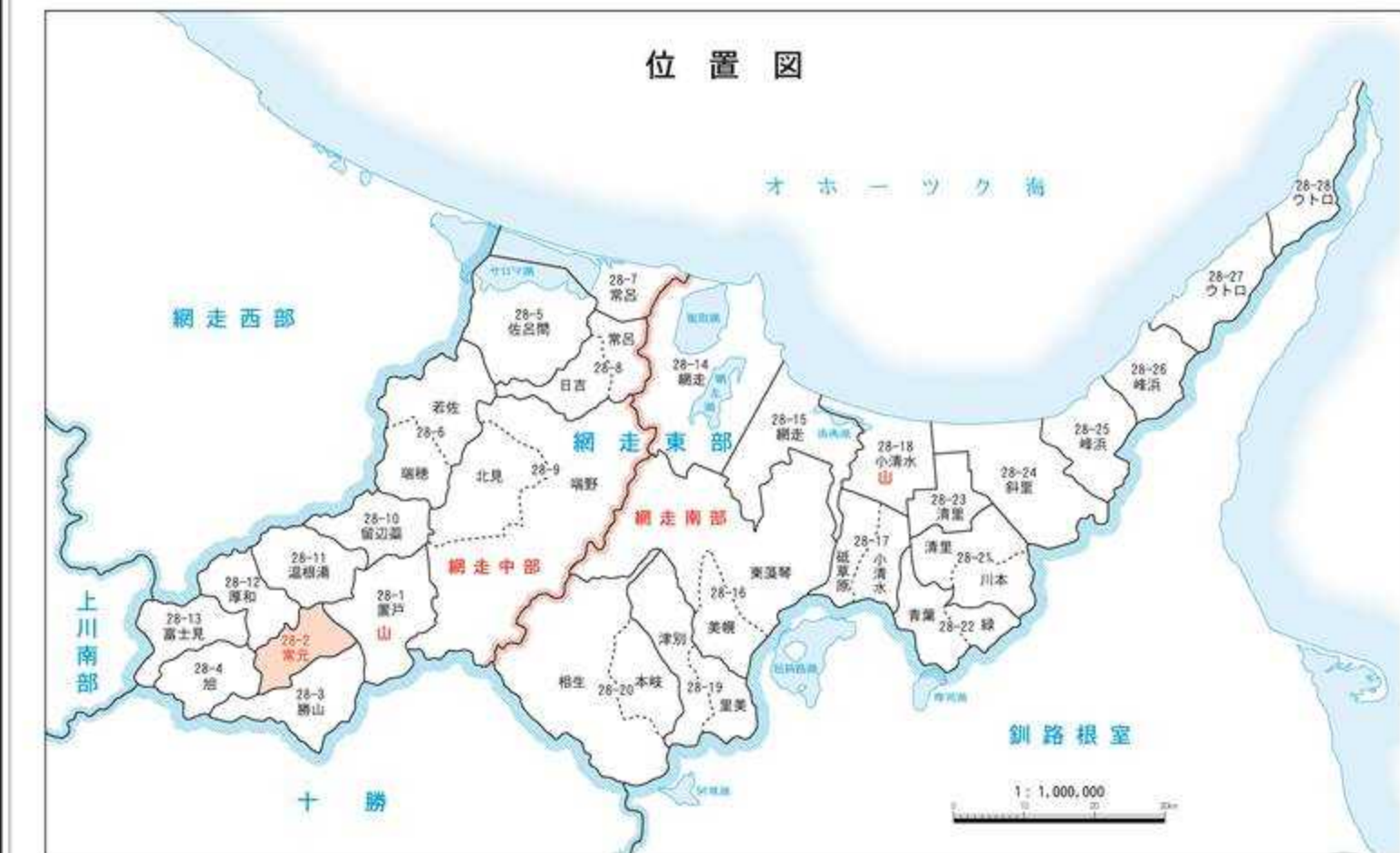


網走東部森林計画区 第6次国有林野施業実施計画図

網走中部森林管理署

面積：常元 7,628.85ha
第2葉 (全28葉)



基本図索引表

注	図名
6	10
8	11
9	10, 13, 19
10	12
11	14, 17
12	22, 23
13	15, 16, 18
14	20, 21, 24
15	27, 29
16	25, 26, 30
17	33, 34, 35
18	28, 31
19	32, 36, 37
45	69
47	67, 68

注：林班番号の下の記号は、その林班の全小班に共通する。

林班番号	林班名	面積	林種	林況	林業	その他
1095	常元
1096	常元
1097	常元
1098	常元
1099	常元
1106	常元
1108	常元
1109	常元
1110	常元
1113	常元
1119	常元
123	常元
124	常元