

3-3-9 針葉樹・広葉樹・混交林の蓄積分布

3-3-5、3-3-7、3-3-8の結果を基に、針葉樹・広葉樹・針広混交林の蓄積を推定した。針葉樹は本業務で作成したDBH推定式と既存の幹材積式、0.04 ha以上ある広葉樹林は空間体積法、0.04 ha未満の広葉樹林及び針広混交林は平均樹高と蓄積の対応表を用いて蓄積を推定した。蓄積を100 m³/haごとに区分した結果を図3-56、図3-59に示す。広葉樹林と針広混交林は蓄積を閾値で「高」、「中」、「低」に3区分した。蓄積区分図を図3-57、図3-60に示す。また、蓄積ごとの面積割合を表3-35、表3-36、図3-58、図3-61に示す。

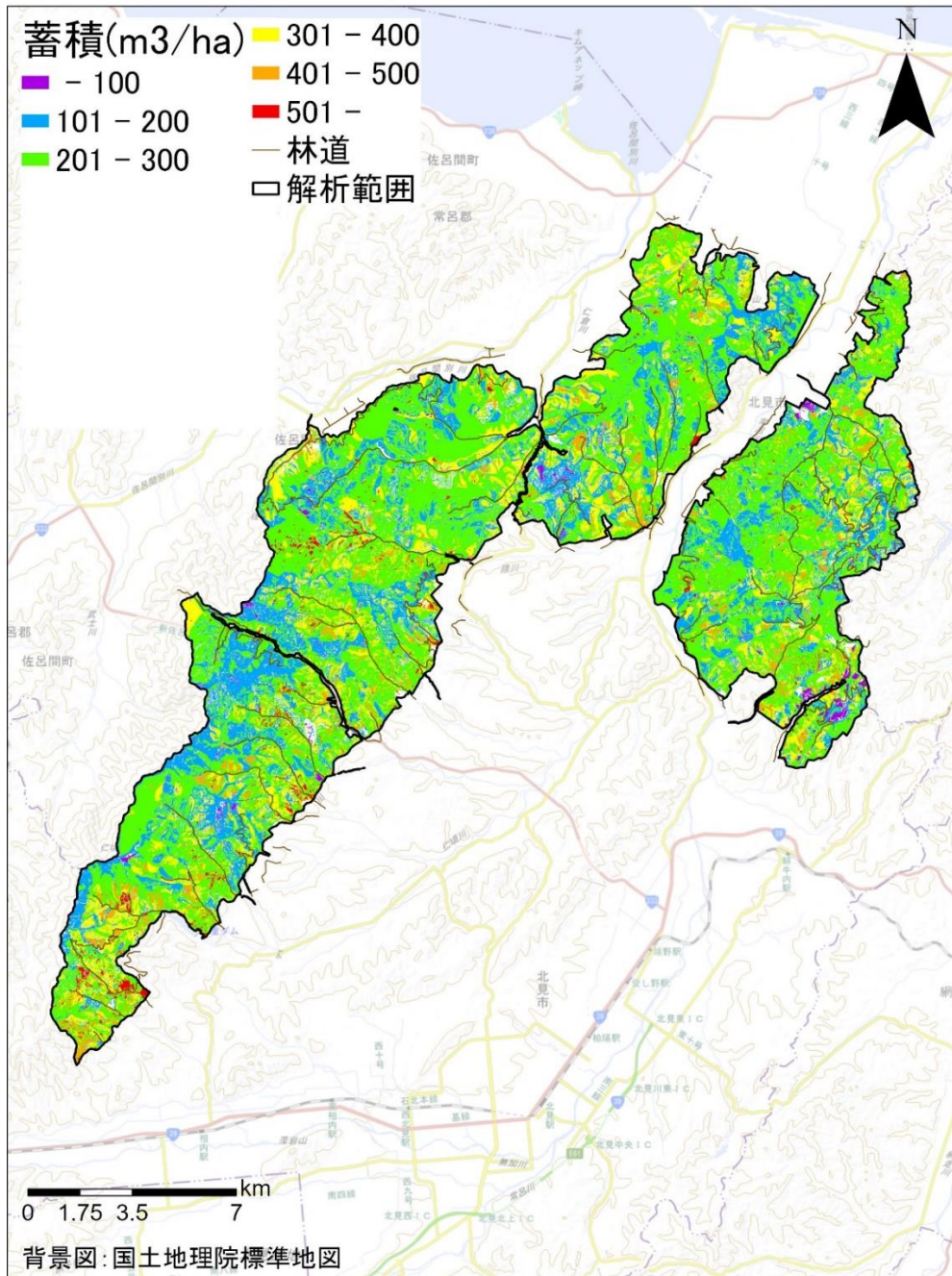


図 3-56 蓄積分布図 (網走中部)

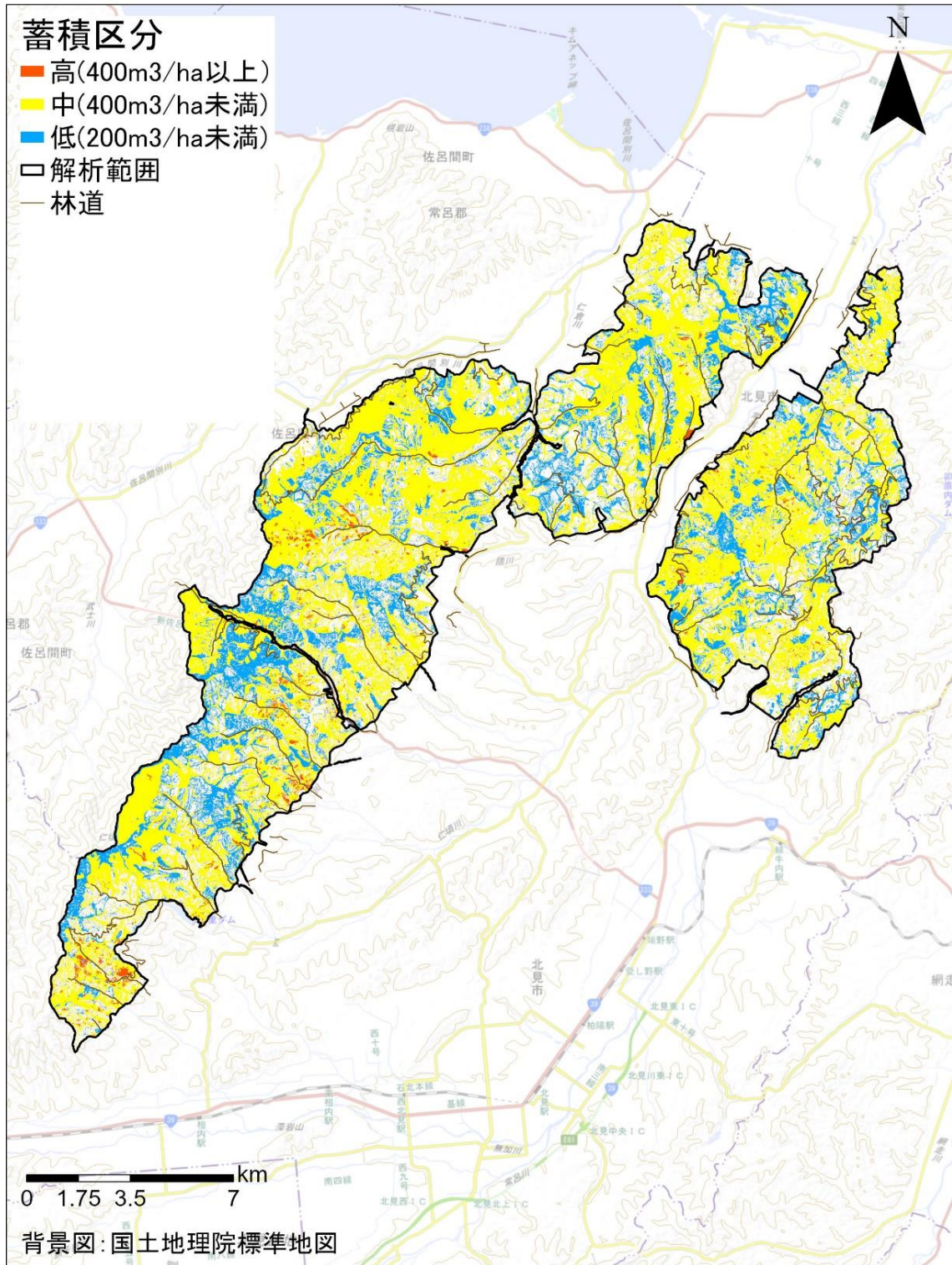


図 3-57 蓄積区分図 (網走中部)

表 3-35 網走中部の蓄積ごとの面積

樹種	-100 (m ³ /ha)		101-200 (m ³ /ha)		201-300 (m ³ /ha)		301-400 (m ³ /ha)		401-500 (m ³ /ha)		501- (m ³ /ha)		総計
	面積 (ha)	割合	面積 (ha)	割合	面積 (ha)	割合	面積 (ha)	割合	面積 (ha)	割合	面積 (ha)	割合	面積 (ha)
トドマツ	111.60	2.2%	535.71	10.7%	1408.69	28.1%	2151.37	43.0%	724.80	14.5%	72.76	1.5%	5004.92
エゾマツ	35.83	20.1%	71.81	40.2%	49.98	28.0%	18.62	10.4%	1.22	0.7%	1.09	0.6%	178.55
カラマツ	1.86	0.2%	33.92	4.0%	222.24	25.9%	444.23	51.7%	148.12	17.2%	8.36	1.0%	858.73
合計	149.29	2.5%	641.44	10.6%	1680.91	27.8%	2614.22	43.3%	874.14	14.5%	82.20	1.4%	6042.20

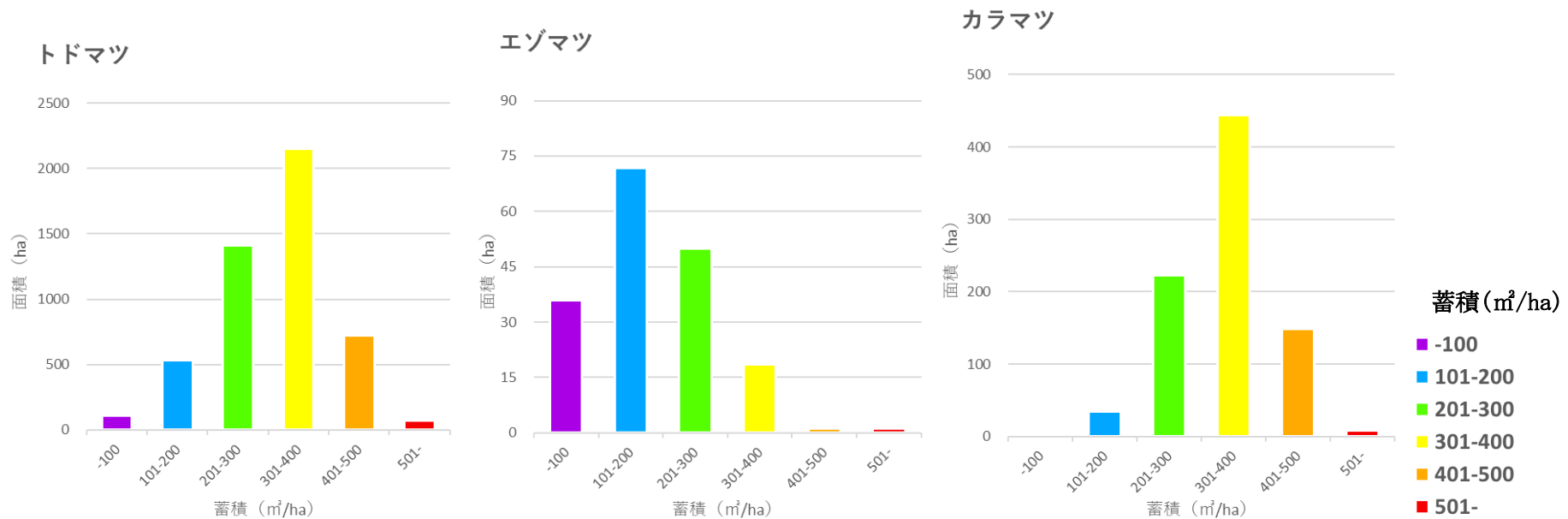


図 3-58 網走中部の蓄積ごとの面積割合

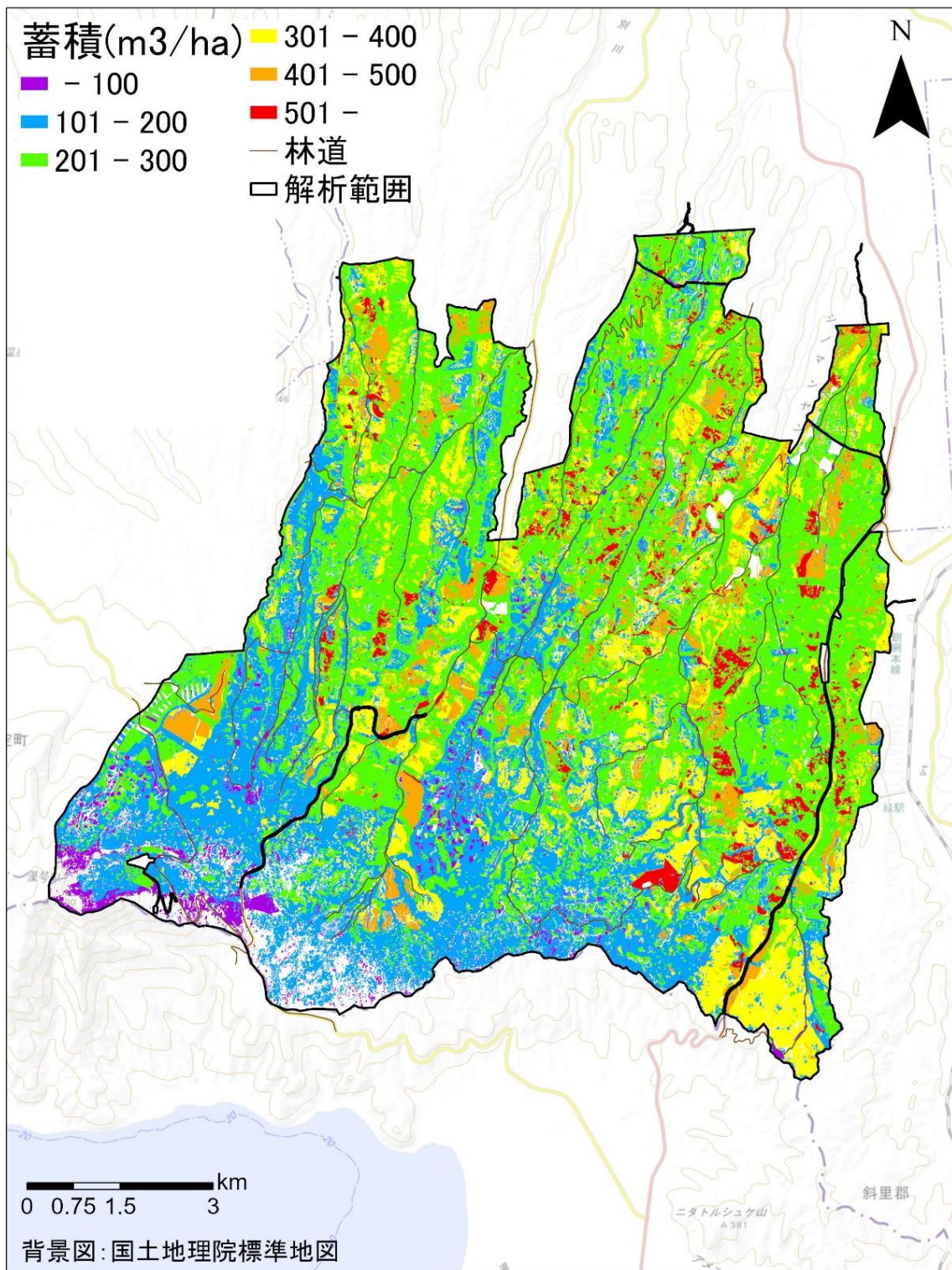


図 3-59 蓄積分布図 (網走南部)

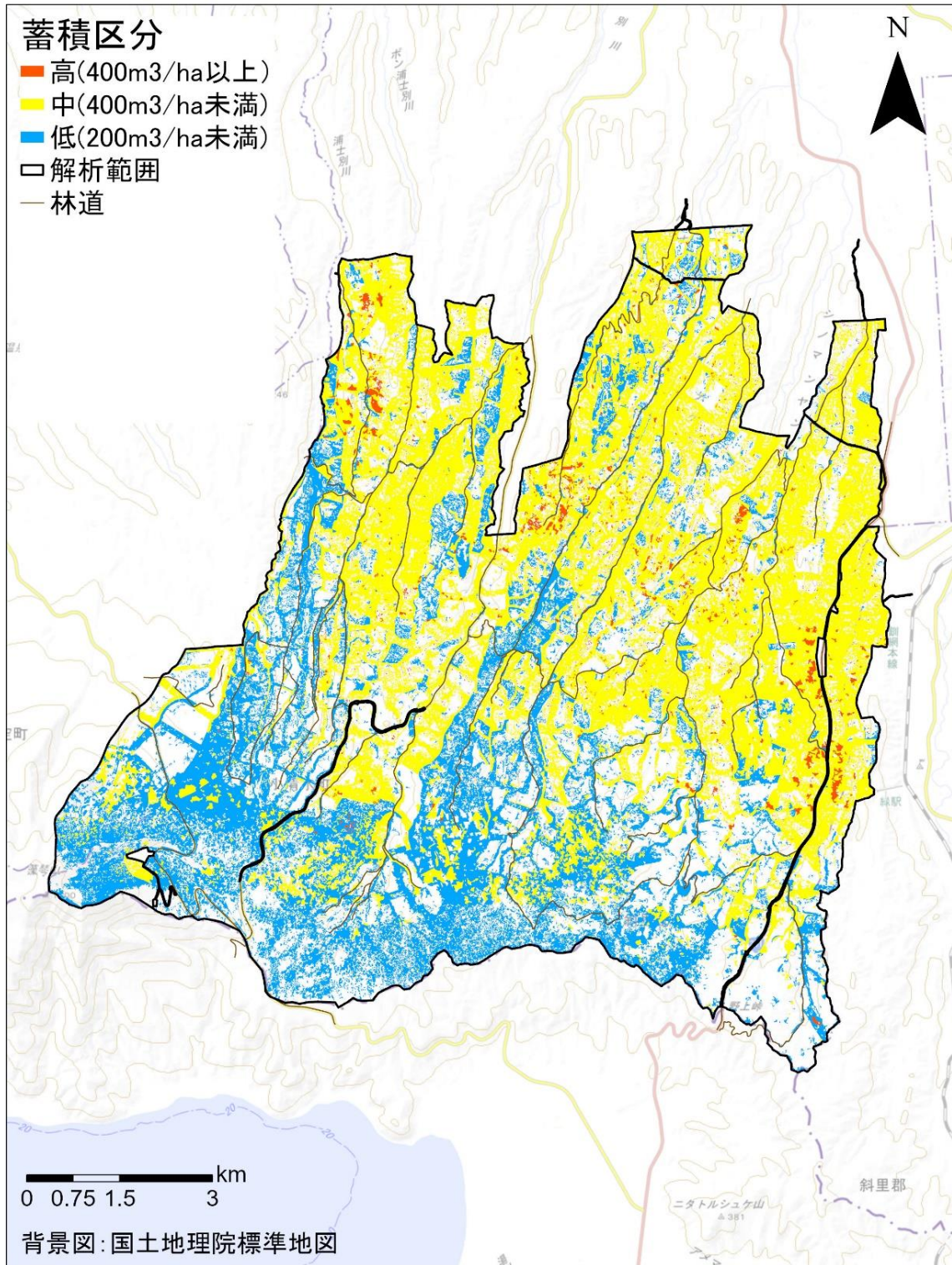


図 3-60 蓄積区分図 (網走南部)

表 3-3 6 網走南部の蓄積ごとの面積

樹種	-100 (m ³ /ha)		101-200 (m ³ /ha)		201-300 (m ³ /ha)		301-400 (m ³ /ha)		401-500 (m ³ /ha)		501- (m ³ /ha)		総計
	面積 (ha)	割合	面積 (ha)	割合	面積 (ha)	割合	面積 (ha)	割合	面積 (ha)	割合	面積 (ha)	割合	面積 (ha)
トドマツ	40.33	1.6%	167.72	6.7%	490.13	19.7%	939.88	37.8%	598.27	24.1%	249.77	24.1%	2486.11
エゾマツ	105.50	20.0%	177.35	33.6%	163.05	30.9%	68.23	12.9%	10.73	2.0%	2.54	2.0%	527.40
カラマツ	2.37	0.5%	66.80	13.2%	223.70	44.1%	182.32	35.9%	31.54	6.2%	0.96	6.2%	507.68
合計	148.19	4.2%	411.87	11.7%	876.88	24.9%	1190.43	33.8%	640.55	18.2%	253.26	7.2%	3521.19

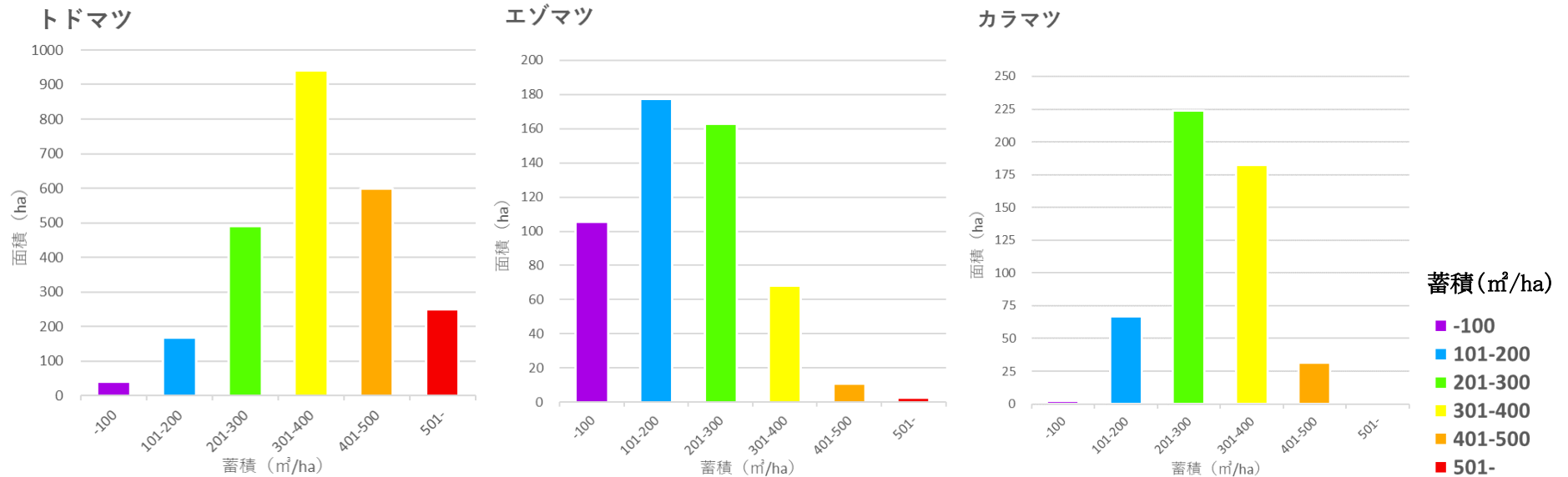


図 3-61 網走南部の蓄積ごとの面積割合

3-3-1 林相区分図等作成

解析結果より林相区分図、樹高区分図、立木密度分布図、蓄積分布図、収量比数分布図を作成した。林相区分図等は、ポリゴンデータを作成するとともに、国土基本図 2500 図郭（平面直角座標系、2.0 km×1.5 km）ごとの Geotiff 形式及び同図郭の JPEG 形式の画像ファイルと位置情報ファイルを作成した。

3-3-2 Geotiff 形式作成

DCSM データと DCHM データは、CSV、LAS データ形式のいずれかにするとともに、国土基本図 2500 図郭（平面直角座標系、2.0 km×1.5 km）ごとの Geotiff 形式も作成した。

3-3-3 森林資源量集計ポリゴン等作成

単木解析結果をポイントデータで作成した。また、針葉樹、広葉樹、針広混交林の解析結果を林相区分ごとに集計し、エクセルデータと森林資源量集計ポリゴンを作成した。林相区分データには、小班ごとの ID を付与した。

表 3-3 7 森林資源量集計ポリゴン等作成データ一覧

作成データ	データ形式	集計単位	対象
林相区分図、樹高区分図、蓄積分布図	Geotiff 形式、 JPEG 形式 位置情報ファイル	林相区分	トドマツ、エゾマツ、カラマツ、 その他針葉樹、広葉樹、針広混交林
蓄積区分図	Geotiff 形式、 JPEG 形式 位置情報ファイル	林相区分	広葉樹、針広混交林
立木密度分布図、 収量比数分布図	Geotiff 形式、 JPEG 形式 位置情報ファイル	林相区分	トドマツ、エゾマツ、カラマツ、 その他針葉樹
DCSM データ DCHM データ	CSV または LAS データ形式 Geotiff 形式 位置情報ファイル		全解析範囲
樹高、立木密度、幹材積、 収量比数、樹冠長、樹冠長率	ポリゴンデータ エクセルデータ	林相区分	トドマツ、エゾマツ、カラマツ、 その他針葉樹、広葉樹、針広混交林
樹高、胸高直径、蓄積、 樹冠長、樹冠長率	ポイントデータ エクセルデータ	単木	トドマツ、エゾマツ、カラマツ、 その他針葉樹