

令和6年度エゾシカ森林（人工林）被害マップについて

被害マップの内容

- エゾシカ森林被害マップ（以下、被害マップ）は、国有林、民有林（道有林含む）で、令和6年度に実施したエゾシカによる森林被害調査結果のうち、人工林の本数被害率について図示。

※調査は森林整備事業や林況踏査時等を活用し、できる範囲で現地調査を実施した箇所のみので報告であるため、森林全体を調査したものではない。

- 被害マップは、被害の発生状況が一目でわかるよう3段階に色分けして表示しており、各地域における防除対策やエゾシカの捕獲対策のためのツールとして活用。

- 被害件数（調査：令和6年4月1日～令和7年3月31日）（件）

区分	国有林	民有林	合計
調査箇所（人工林）	2,449	13,240	15,689
うち被害有り	345	1,330	1,675

活用方法

- 効果的な防除対策の推進

- ・各地域の被害発生状況に応じた防除・予防対策（忌避剤散布、侵入防止柵、枝条巻き、保護チューブ等）の実施 等

- 効果的なエゾシカ捕獲の推進

- ・被害が多い地域における捕獲（狩猟、許可捕獲）の実施
- ・市町村が実施する一斉捕獲実施箇所の選定
- ・捕獲を目的とした林道除雪箇所等の選定 等

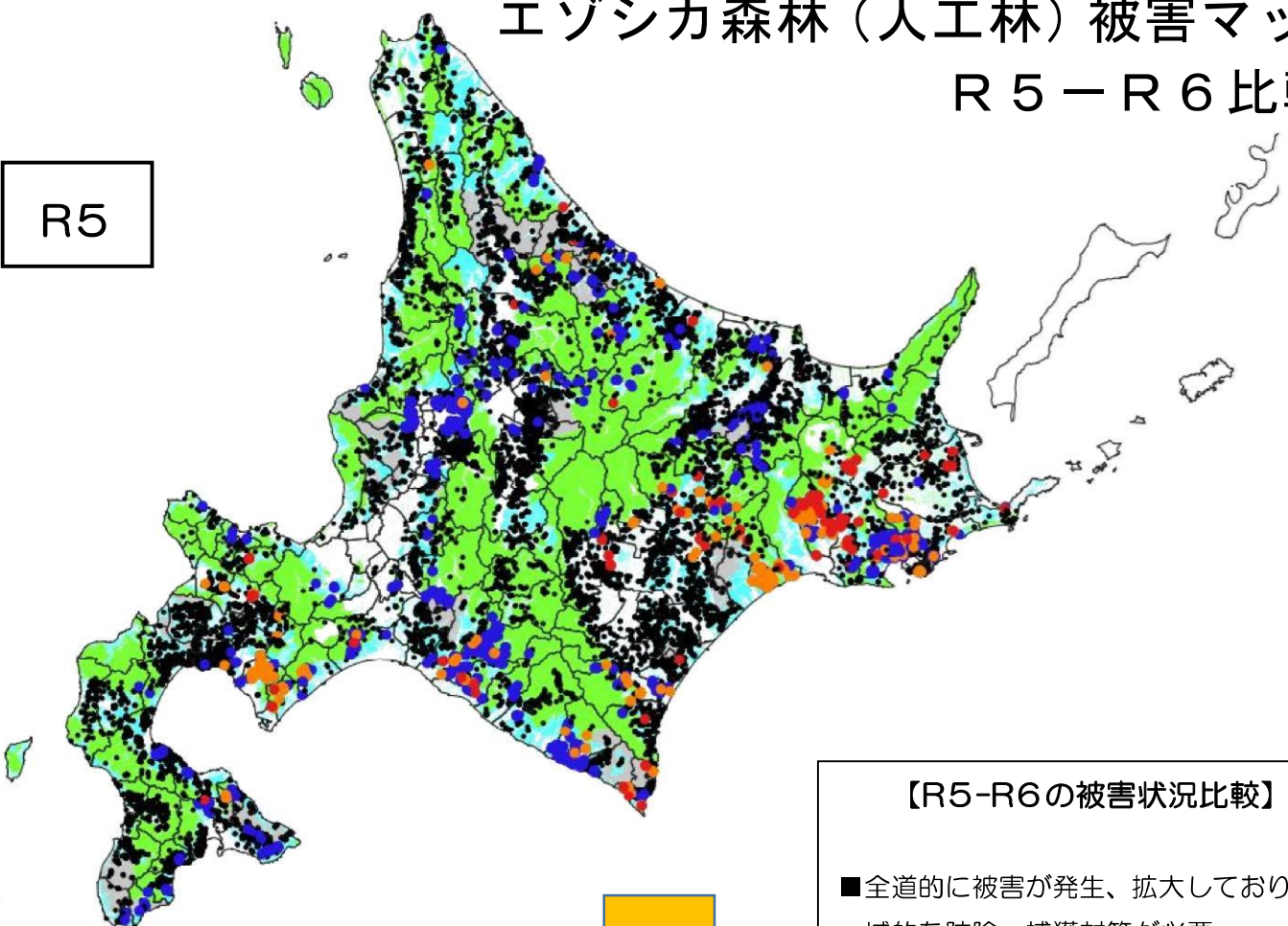
- その他

他部局、大学・試験研究機関等と連携し、それぞれが保有する地図情報を組み合わせるなど、より効果的な被害対策を展開。

エゾシカ森林（人工林）被害マップ

R5-R6比較

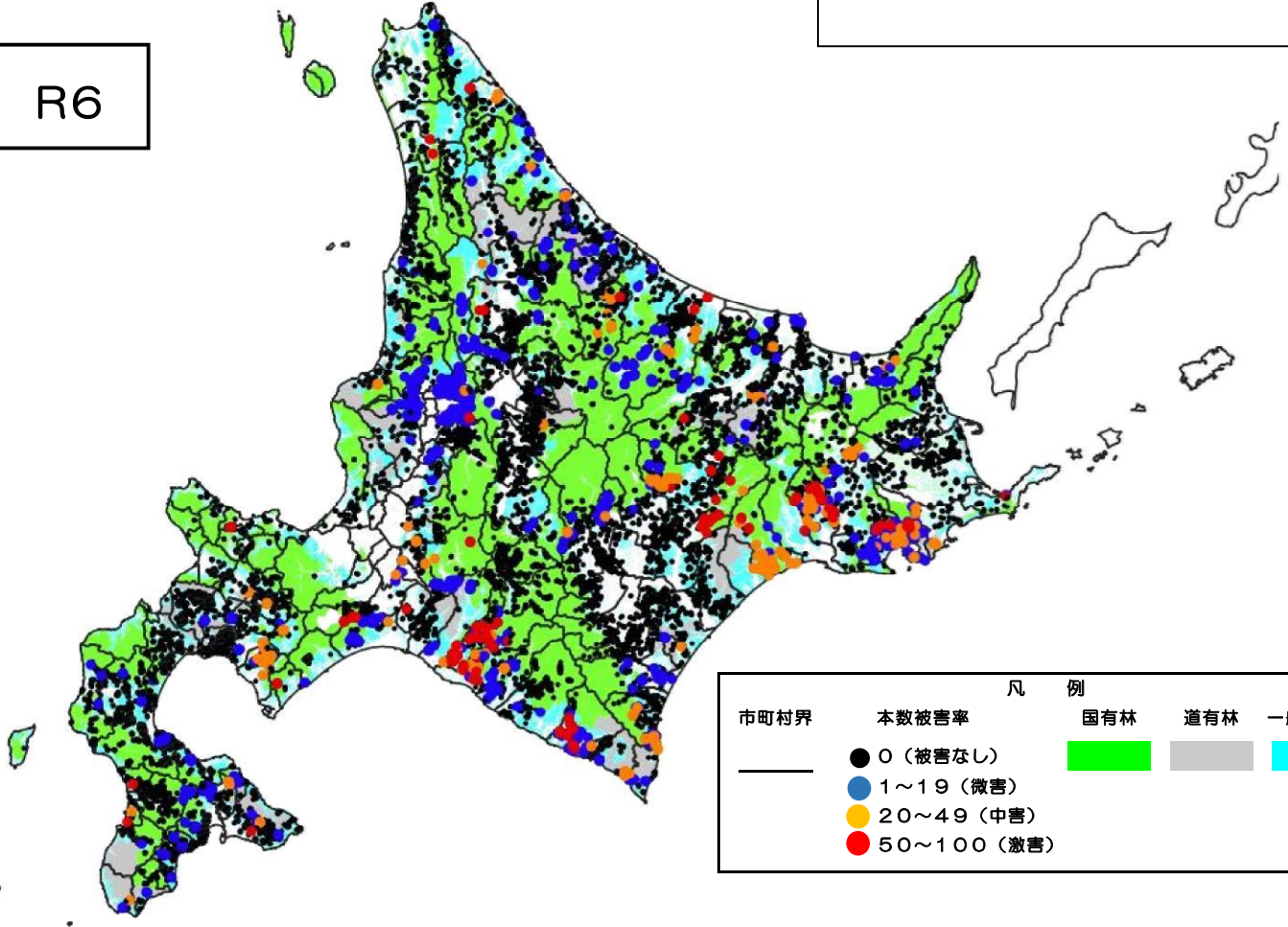
R5



【R5-R6の被害状況比較】

- 全道的に被害が発生、拡大しており、広域的な防除・捕獲対策が必要
- 依然として胆振・日高・釧路地域の被害が多い

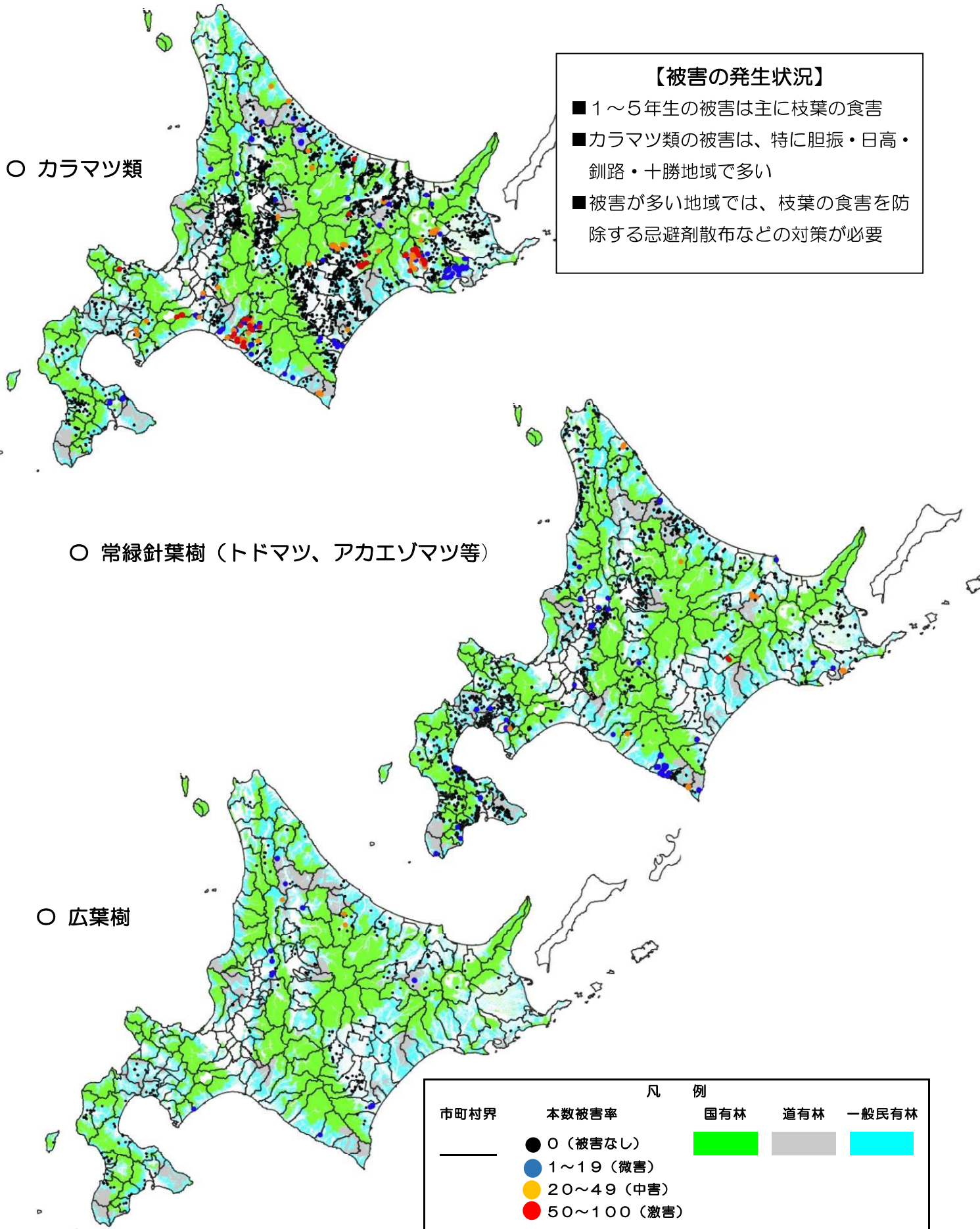
R6



凡例		国有林	道有林	一般民有林
市町村界	本数被害率	■	■	■
—	● 0 (被害なし)	■	■	■
	● 1~19 (微害)	■	■	■
	● 20~49 (中害)	■	■	■
	● 50~100 (激害)	■	■	■

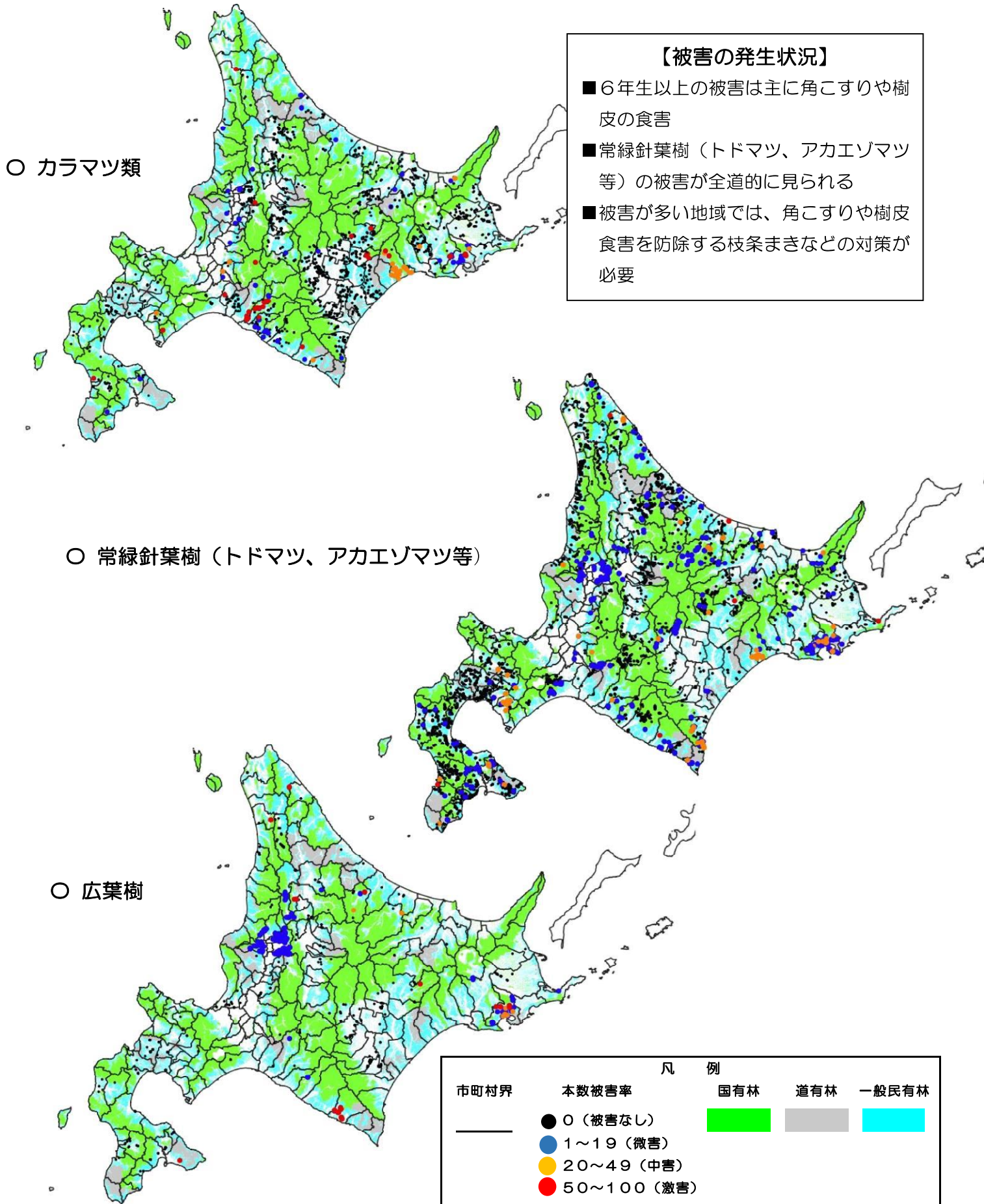
令和6年度エゾシカ森林（人工林）被害マップ

樹種・齢級別 【1～5年生】

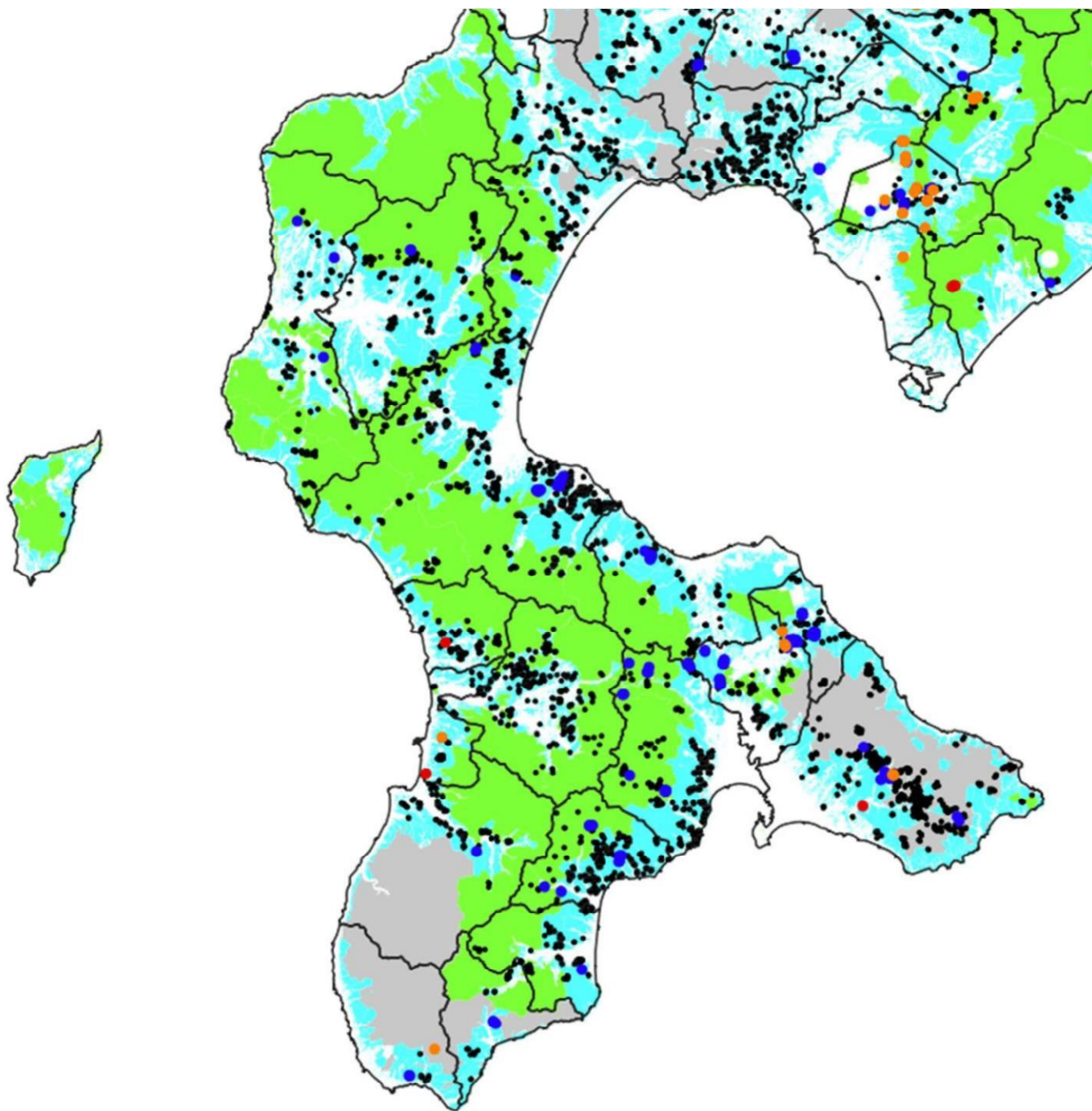


令和6年度エゾシカ森林（人工林）被害マップ

樹種・齢級別 【6年生以上】

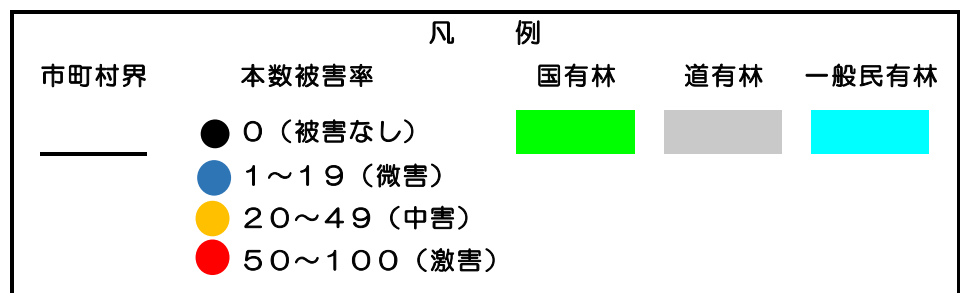
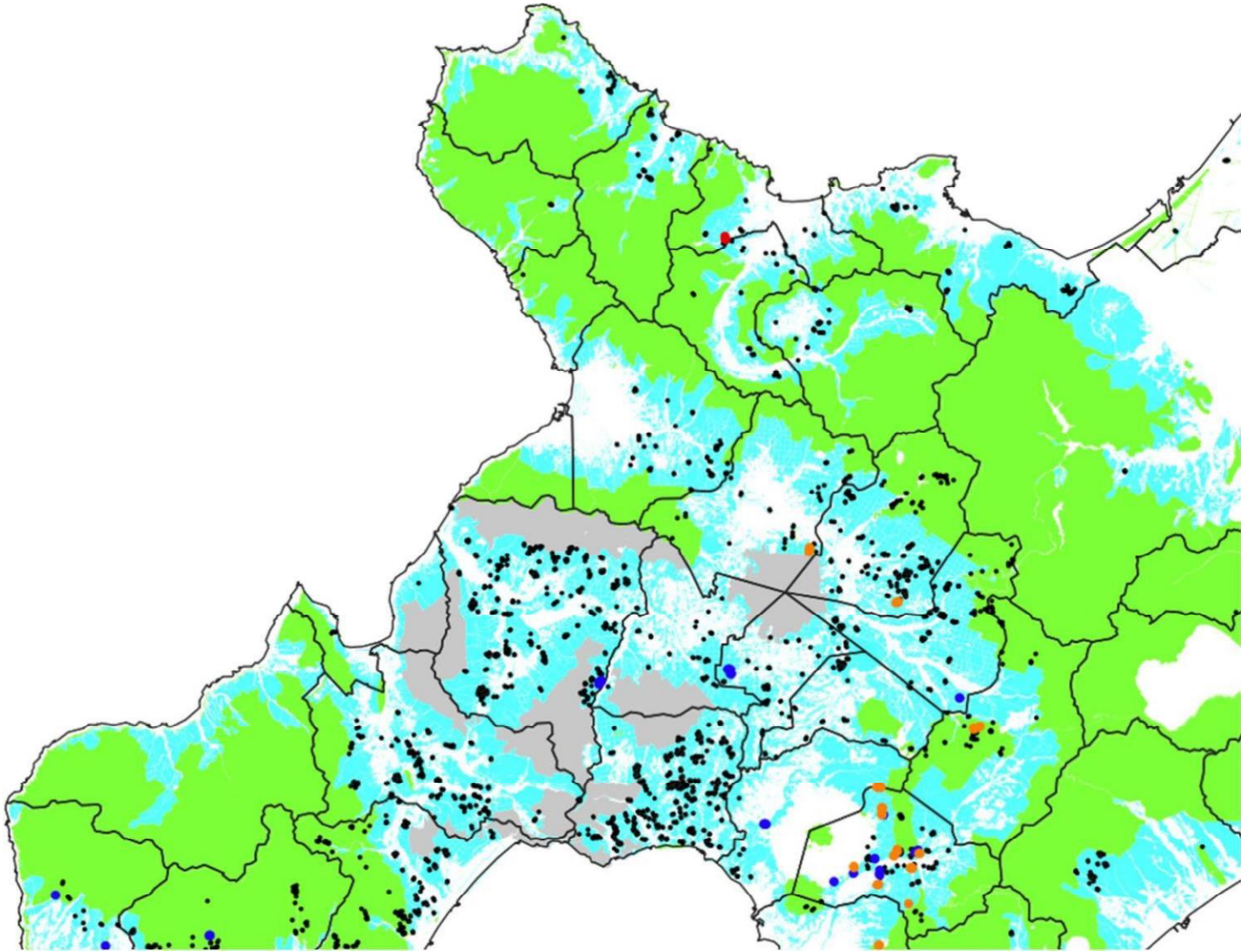


令和6年度エゾシカ森林(人工林)被害マップ 【渡島・檜山管内】

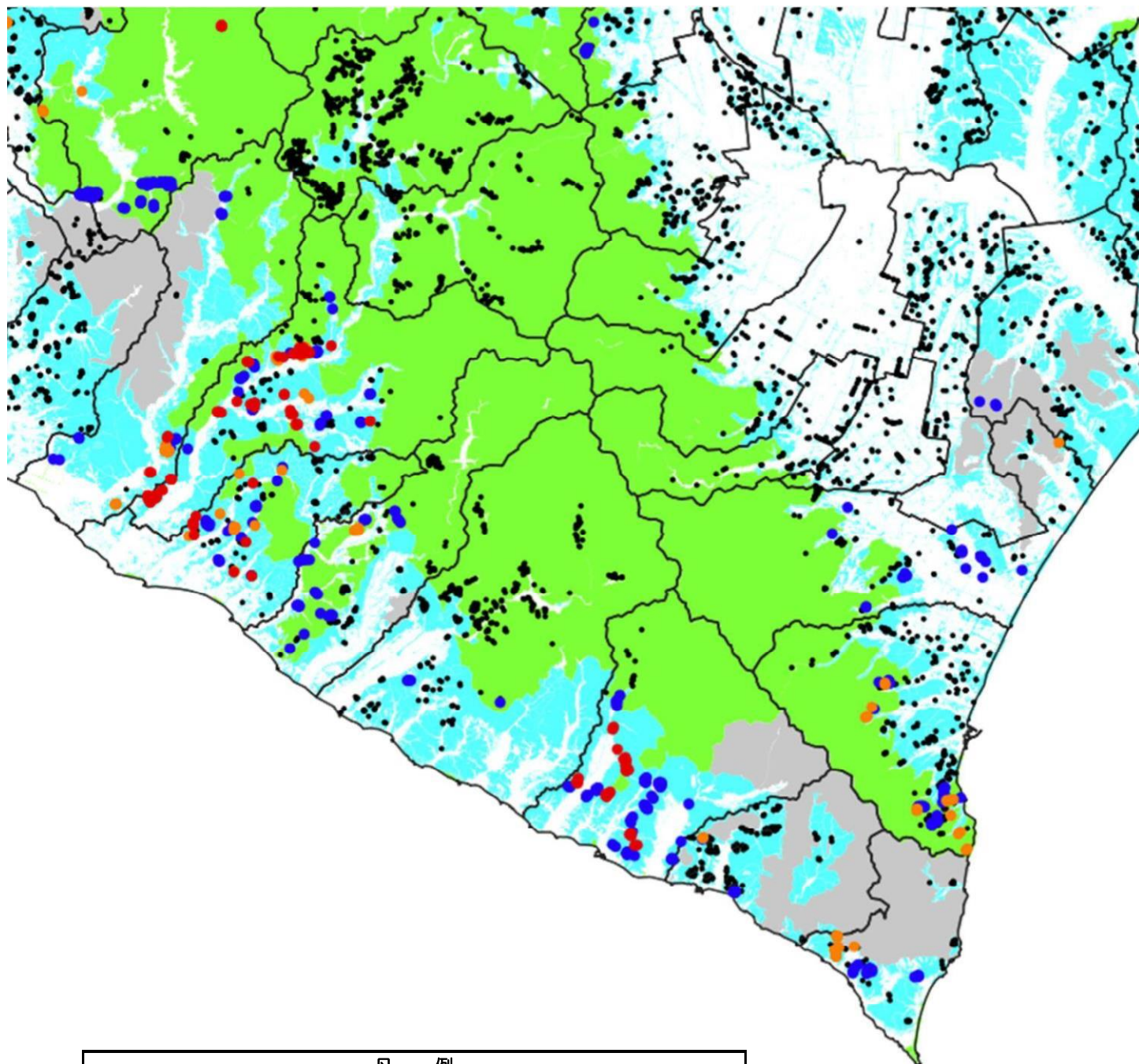


市町村界		凡 例		
本数被害率		国有林	道有林	一般民有林
●	0 (被害なし)	■	■	■
●	1~19 (微害)			
●	20~49 (中害)			
●	50~100 (激害)			

令和6年度エゾシカ森林(人工林)被害マップ 【後志管内】

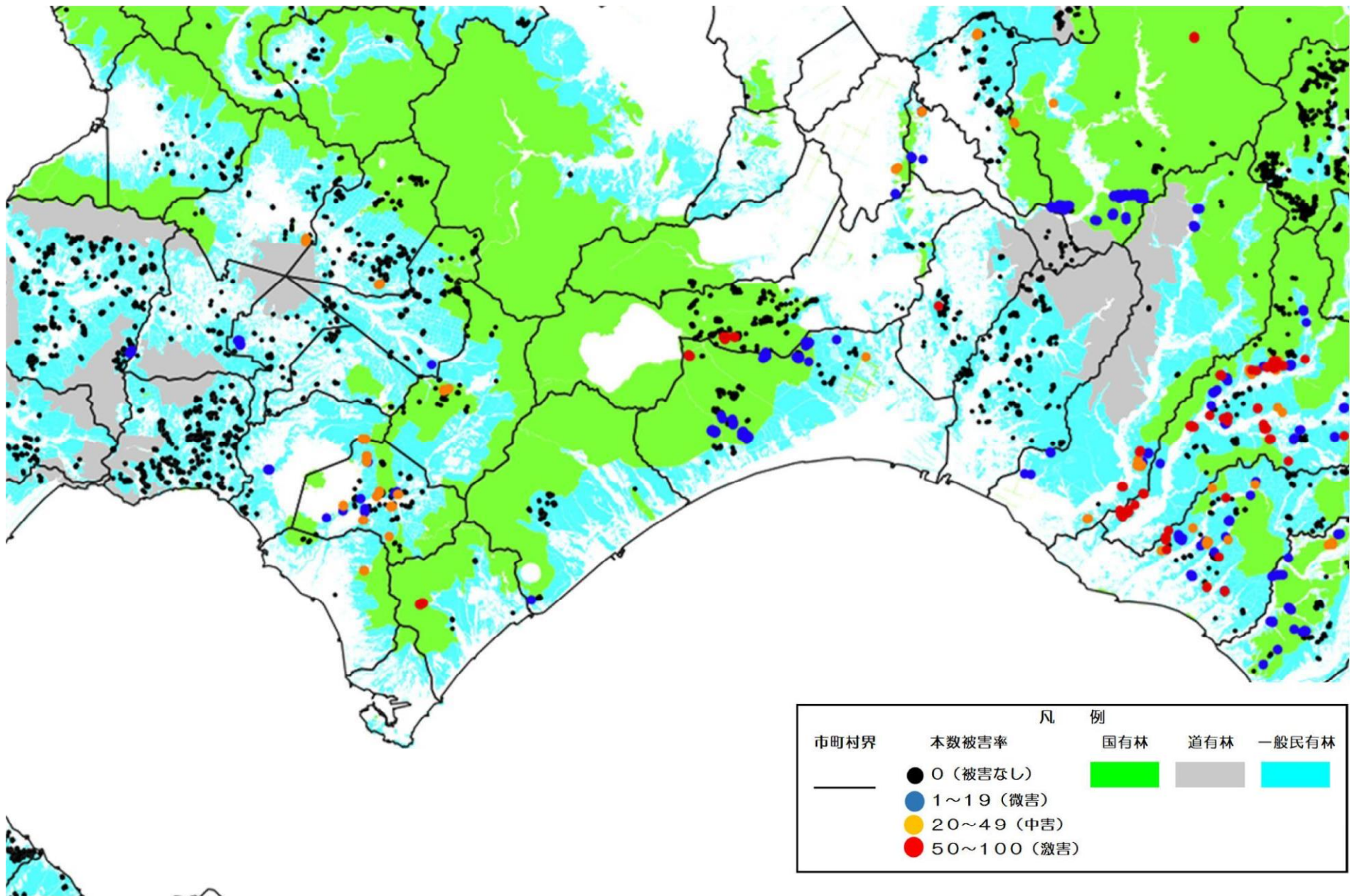


令和6年度エゾシカ森林(人工林)被害マップ 【日高管内】

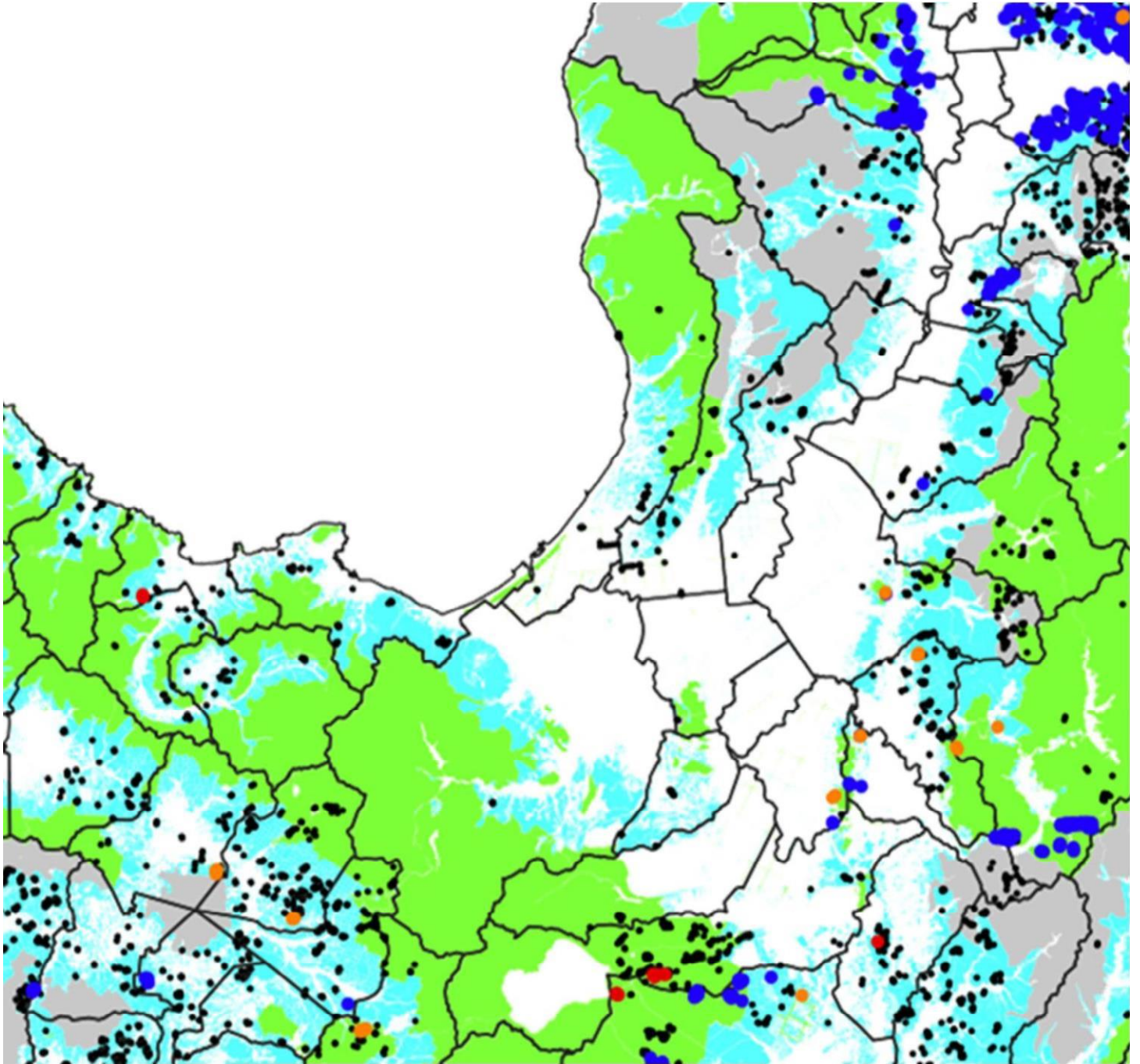


凡 例	
市町村界	本数被害率
—	● 0 (被害なし)
	● 1~19 (微害)
	● 20~49 (中害)
	● 50~100 (激害)
	国有林
	道有林
	一般民有林

令和6年度エゾシカ森林(人工林)被害マップ 【胆振管内】

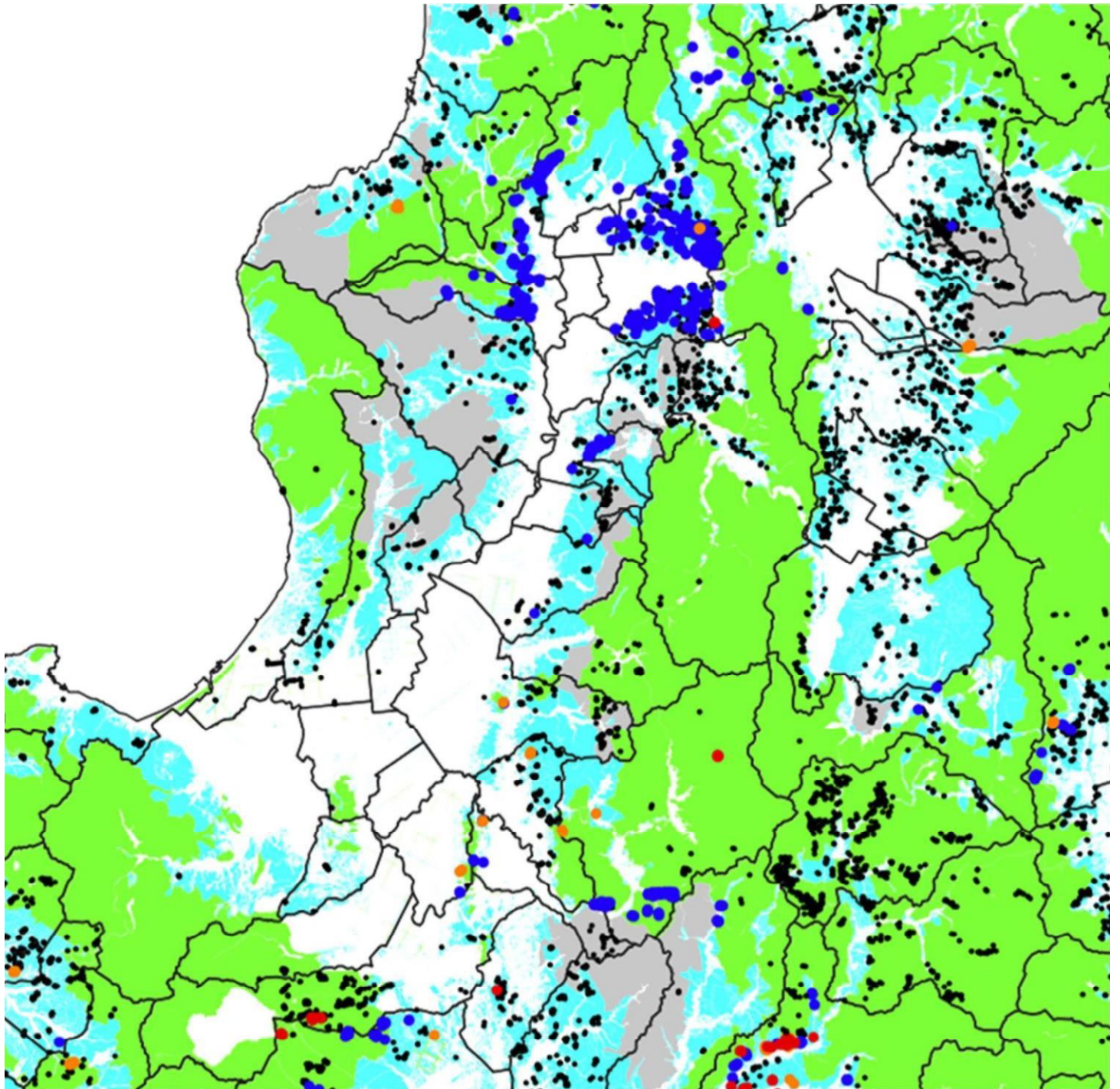


令和6年度エゾシカ森林(人工林)被害マップ 【石狩管内】



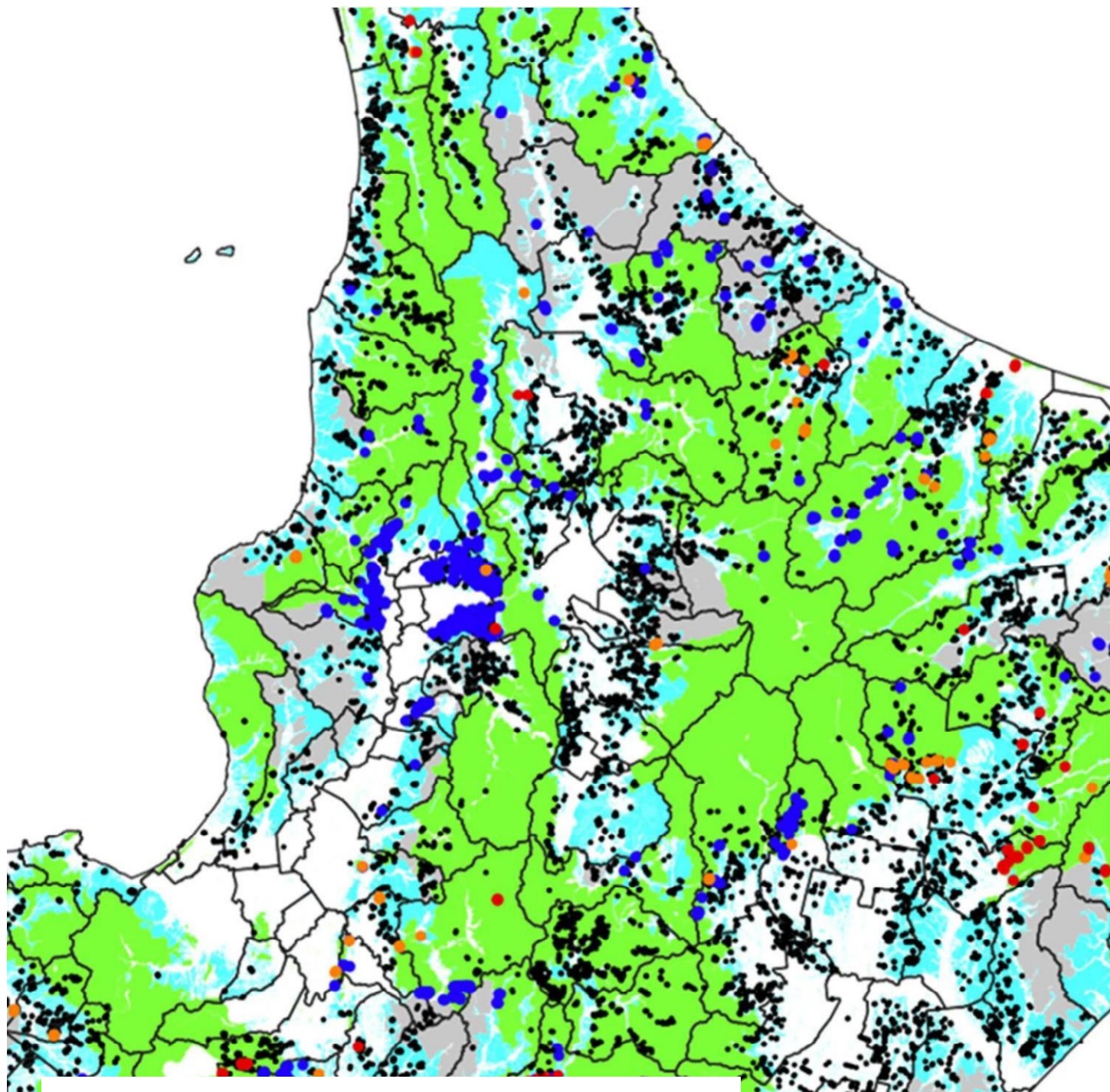
		凡 例		
市町村界	本数被害率	国有林	道有林	一般民有林
——	● 0 (被害なし)	■	■	■
	● 1~19 (微害)			
	● 20~49 (中害)			
	● 50~100 (激害)			

令和6度エゾシカ森林(人工林)被害マップ 【空知管内】



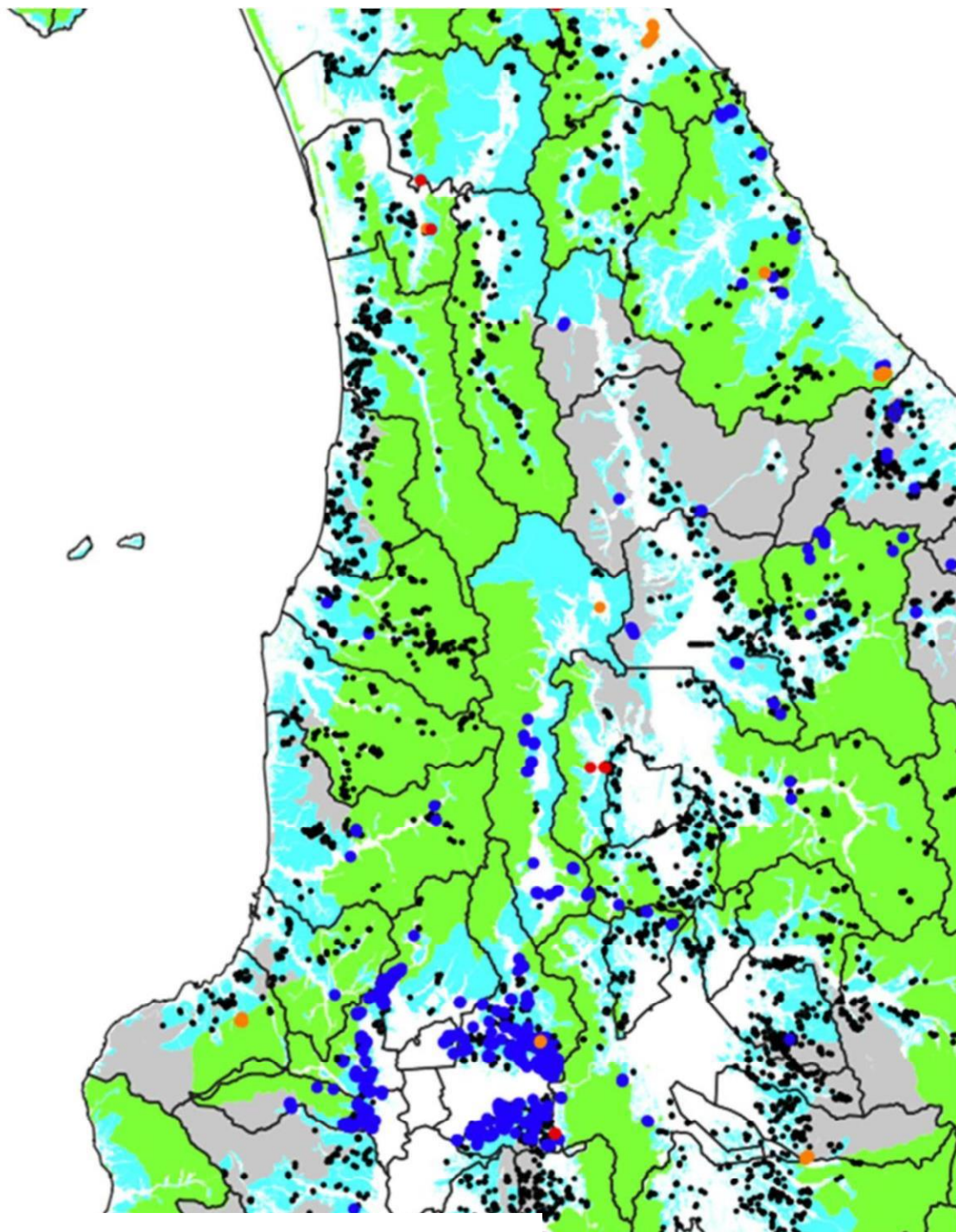
凡 例	
市町村界	本数被害率
—	● 0 (被害なし)
	● 1~19 (微害)
	● 20~49 (中害)
	● 50~100 (激害)
	国有林
	道有林
	一般民有林

令和6年度エゾシカ森林(人工林)被害マップ 【上川管内】



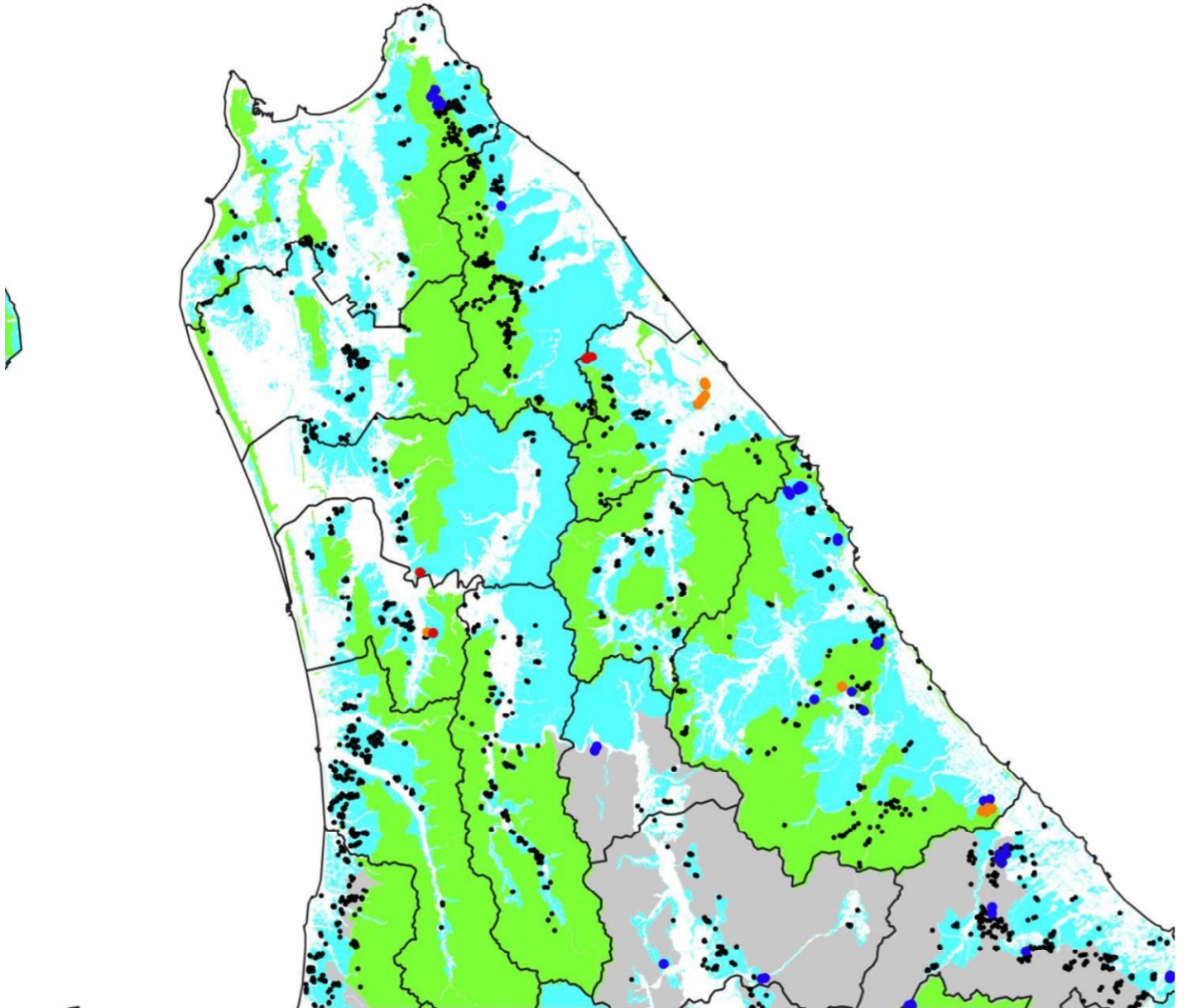
凡 例				
市町村界	本数被害率	国有林	道有林	一般民有林
——	● 0 (被害なし)	■	■	■
	● 1~19 (微害)			
	● 20~49 (中害)			
	● 50~100 (激害)			

令和6年度エゾシカ森林(人工林)被害マップ 【留萌管内】



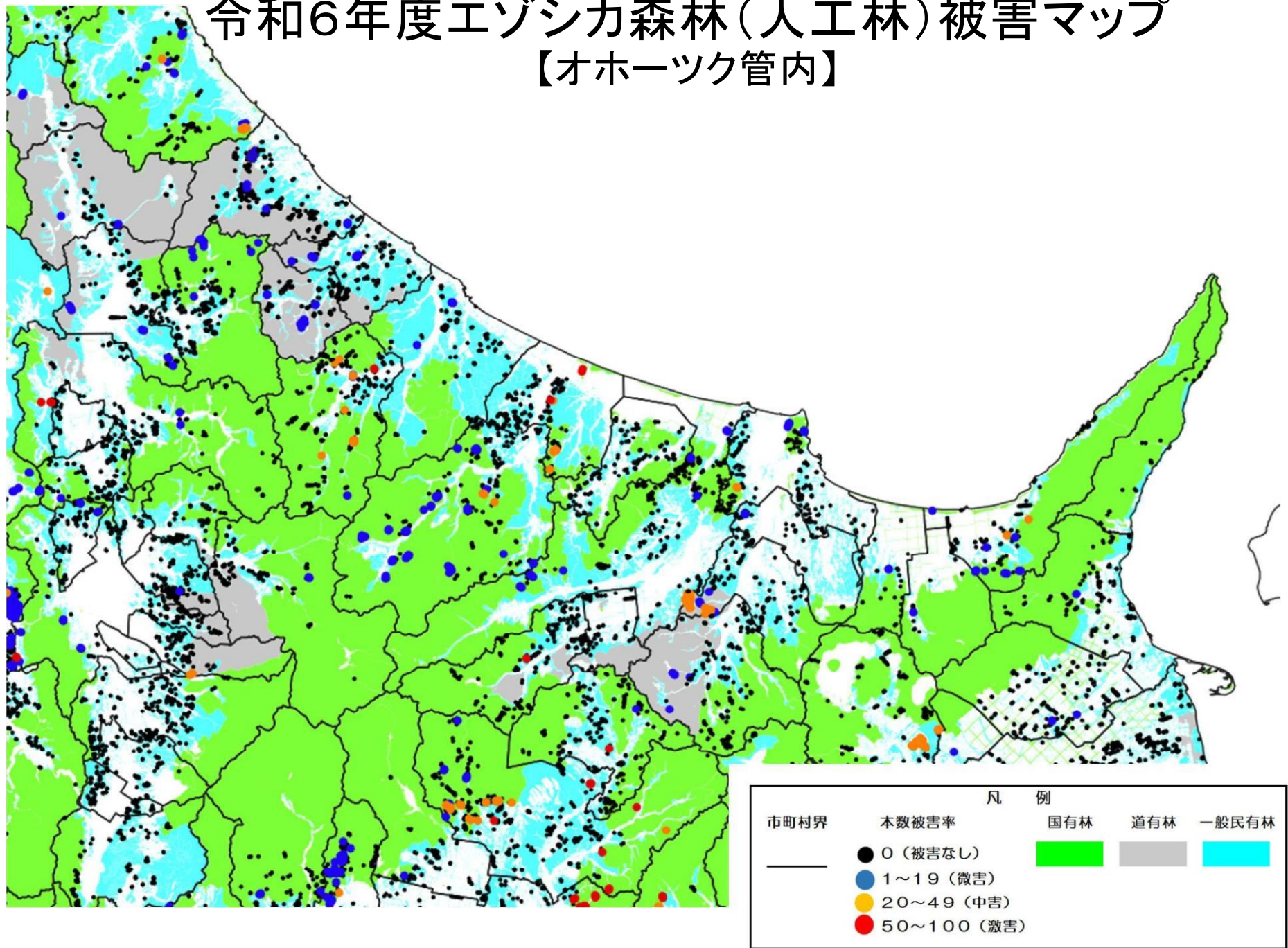
凡 例				
市町村界	本数被害率	国有林	道有林	一般民有林
——	● 0 (被害なし)	■	■	■
	● 1~19 (微害)			
	● 20~49 (中害)			
	● 50~100 (激害)			

令和6年度エゾシカ森林(人工林)被害マップ 【宗谷管内】

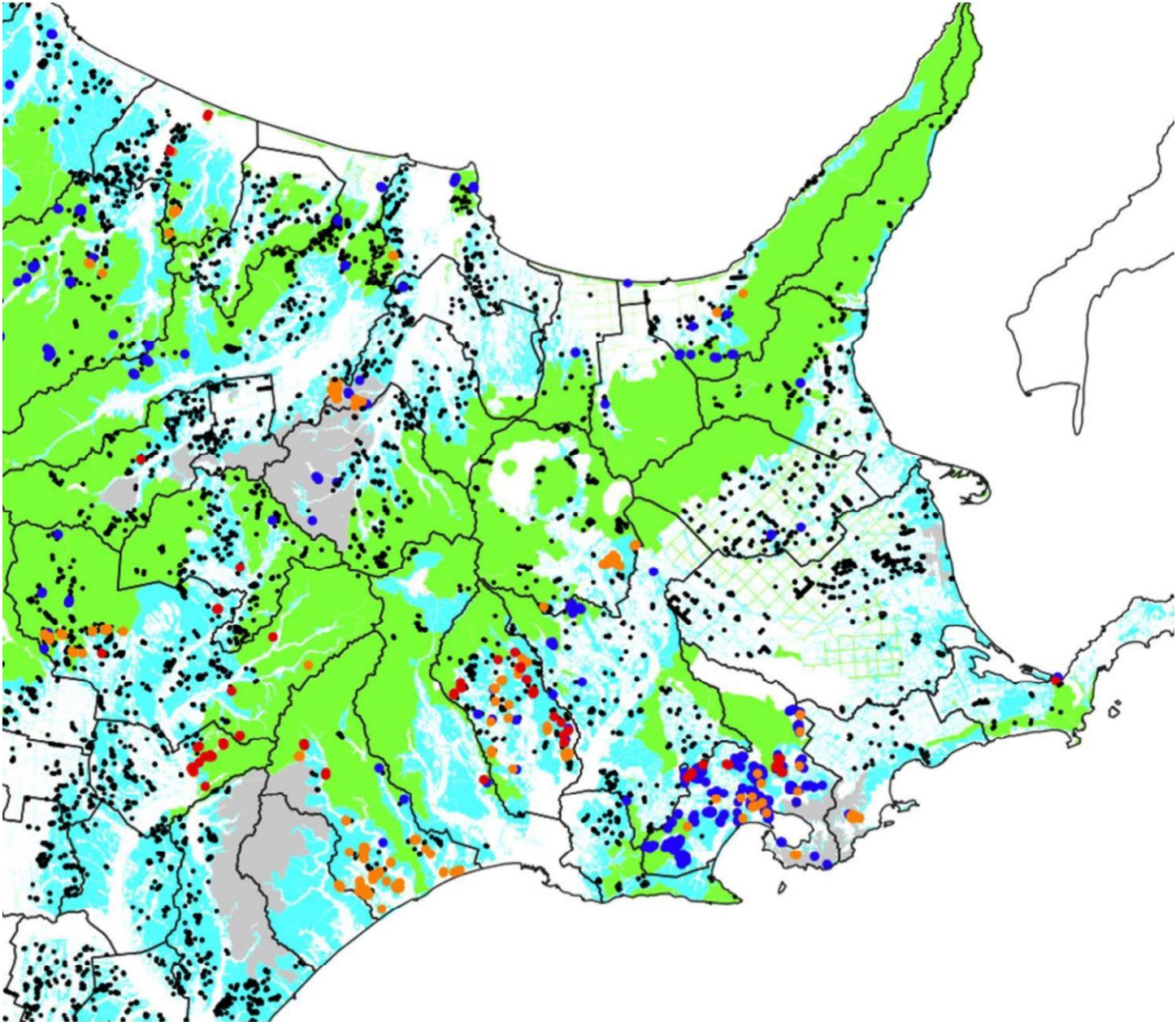


凡 例				
市町村界	本数被害率	国有林	道有林	一般民有林
—	● 0 (被害なし)	■	■	■
	● 1~19 (微害)			
	● 20~49 (中害)			
	● 50~100 (激害)			

令和6年度エゾシカ森林(人工林)被害マップ 【オホーツク管内】



令和6年度エゾシカ森林(人工林)被害マップ 【釧路・根室管内】



凡 例	
市町村界	本数被害率
—	● 0 (被害なし)
	● 1~19 (微害)
	● 20~49 (中害)
	● 50~100 (激害)
	■ 国有林
	■ 道有林
	■ 一般民有林

令和6年度エゾシカ森林(人工林)被害マップ 【十勝管内】

