

北海道森林管理局4日高樹木採取区 図面一覧表

森林管理署	図面番号	区分	対象とする区域番号	備考
日高北部	図面1	区域位置図	区域1-1、区域1-2、区域1-3、区域1-4、区域2-1、区域2-2、区域2-3、区域2-4、区域2-5、区域2-6、区域2-7、区域2-8、区域2-9、区域2-10、区域2-11、区域2-12、区域3-1、区域3-2、区域3-3、区域3-4、区域3-5、区域3-6、区域3-7、区域3-8、区域3-9、区域3-10、区域3-11、区域3-12、区域3-13、区域4-1、区域4-2、区域4-3、区域4-4、区域4-5、区域4-6、区域5-1、区域5-2、区域5-3、区域5-4、区域5-5、区域5-6、区域5-7、区域5-8、区域5-9、区域5-10、区域5-11、区域5-12、区域5-13、区域5-14、区域5-15、区域5-16、区域5-17、区域6-1、区域6-2、区域6-3、区域6-4、区域6-5、区域6-6、区域6-7、区域6-8、区域6-9、区域6-10、区域6-11、区域6-12、区域6-13、区域6-14、区域6-15、区域6-16	
	図面2	区域位置図	区域7-1、区域7-2、区域7-3、区域7-4、区域7-5、区域7-6、区域7-7、区域7-8、区域8-1、区域8-2、区域8-3、区域8-4、区域8-5、区域8-6、区域8-7、区域8-8、区域8-9、区域8-10、区域8-11、区域8-12、区域8-13、区域8-14、区域8-15、区域8-16	
	図面3	区域位置図	区域9-1、区域9-2、区域9-3、区域9-4、区域9-5、区域9-6、区域9-7、区域9-8、区域9-9、区域9-10、区域9-11、区域9-12、区域9-13、区域9-14、区域9-15、区域9-16、区域10-1、区域10-2、区域10-3、区域10-4、区域11-1、区域11-2、区域11-3、区域11-4、区域12-1、区域12-2、区域12-3、区域12-4、区域12-5、区域12-6、区域12-7、区域12-8、区域12-9、区域12-10	

森林管理署	図面番号	区分	対象とする区域番号	備考
日高北部	図面 4	区域位置図	区域13-1、区域13-2、区域13-3、区域13-4、区域14-1、区域14-2、区域14-3、区域14-4、区域14-5、区域14-6、区域14-7、区域14-8、区域14-9、区域14-10、区域14-11、区域14-12、区域14-13、区域14-14、区域14-15、区域14-16、区域14-17、区域14-18、区域14-19、区域14-20、区域14-21、区域15-1、区域15-2、区域15-3、区域16-1、区域16-2、区域16-3、区域16-4、区域17-1、区域17-2、区域17-3、区域17-4、区域17-5、区域17-6、区域17-7、区域17-8、区域17-9、区域17-10、区域17-11、区域17-12、区域17-13、区域18、区域19-1、区域19-2、区域19-3、区域19-4、区域19-5、区域19-6、区域19-7、区域20-1、区域20-2、区域20-3、区域20-4、区域20-5、区域20-6、区域20-7、区域20-8	
日高南部	図面 5	区域位置図	区域21-1、区域21-2、区域21-3、区域21-4、区域22-1、区域22-2、区域22-3、区域22-4、区域22-5、区域22-6、区域22-7、区域22-8、区域23-1、区域23-2、区域23-3、区域23-4、区域23-5、区域23-6、区域24-1、区域24-2、区域24-3、区域24-4、区域24-5、区域25	
日高北部	図面 6	区域図	区域1-1、区域1-2、区域1-3、区域1-4	
	図面 7	区域図	区域2-1、区域2-2、区域2-3、区域2-4、区域2-5、区域2-6、区域2-7、区域2-8、区域2-9、区域2-10、区域2-11、区域2-12、区域3-4、区域3-5、区域3-6、区域3-7、区域3-8	
	図面 8	区域図	区域3-1、区域3-2、区域3-3、区域3-9、区域3-10、区域3-11、区域3-12、区域3-13、区域4-1、区域4-2、区域4-3、区域4-4、区域4-5、区域4-6	
	図面 9	区域図	区域5-1、区域5-2、区域5-3、区域5-4、区域5-5、区域5-6、区域5-7、区域5-8、区域5-9、区域5-10、区域5-11、区域6-7、区域6-8、区域6-9、区域6-10、区域6-11、区域6-12	
	図面 1 0	区域図	区域5-12、区域5-13、区域5-14、区域5-15、区域5-16、区域5-17、区域6-13	
	図面 1 1	区域図	区域6-1、区域6-2、区域6-3、区域6-4、区域6-5、区域6-6、区域6-14、区域6-15、区域6-16	

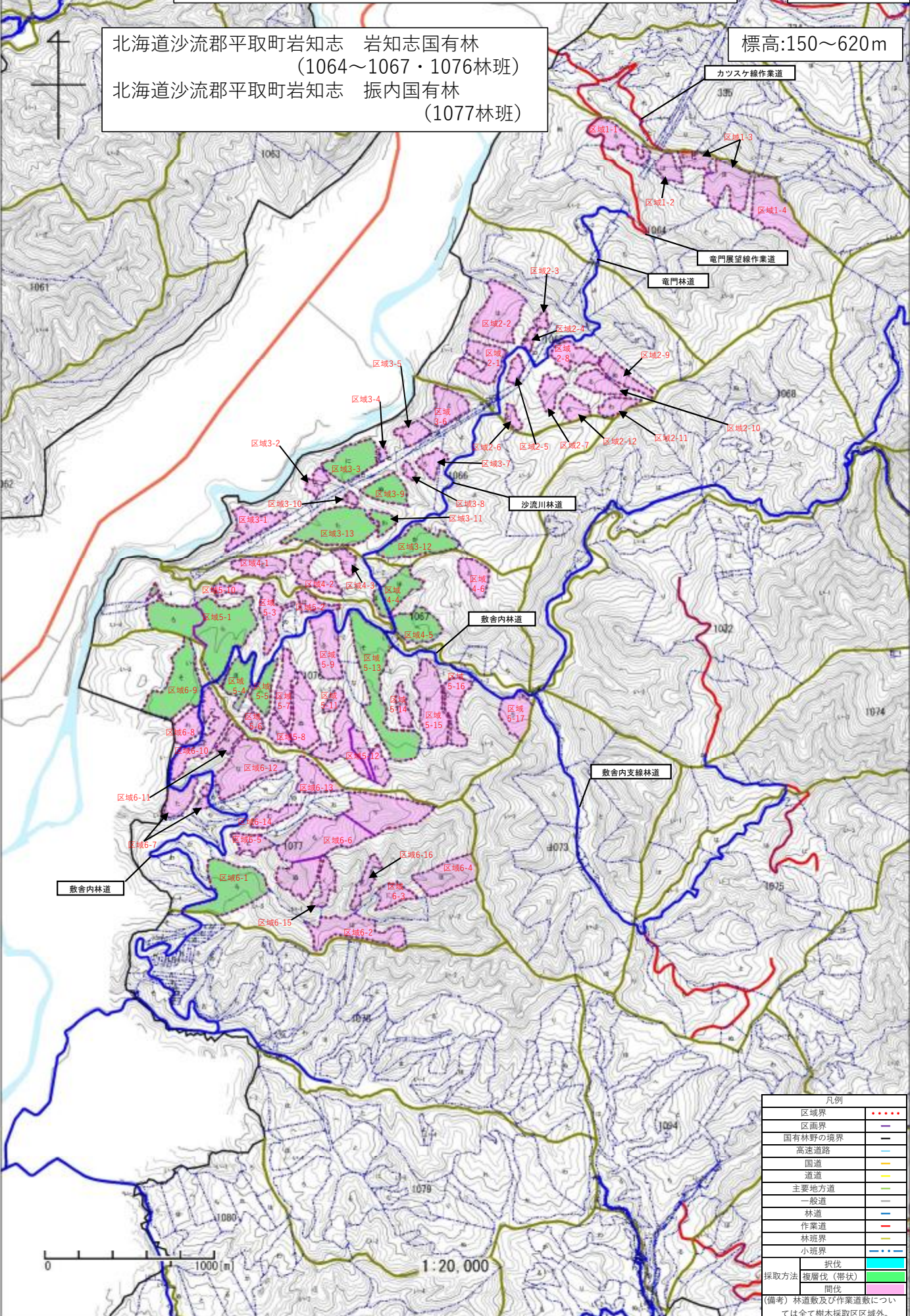
森林管理署	図面番号	区分	対象とする区域番号	備考
日高北部	図面 1 2	区域図	区域7-1、区域7-2、区域7-3、区域7-4、区域7-5、区域7-6、区域7-7、区域7-8	
	図面 1 3	区域図	区域8-1、区域8-2、区域8-3、区域8-4、区域8-5、区域8-6、区域8-7、区域8-8、区域8-9、区域8-10、区域8-11、区域8-12、区域8-13、区域8-14、区域8-15、区域8-16	
	図面 1 4	区域図	区域9-2、区域9-3、区域9-4、区域9-7、区域9-8、区域9-9、区域9-10、区域9-14、区域9-15、区域10-1、区域10-2、区域10-3、区域10-4	
	図面 1 5	区域図	区域9-1、区域9-5、区域9-6、区域9-11、区域9-12、区域9-13、区域9-16、区域11-1、区域11-2、区域11-3、区域11-4	
	図面 1 6	区域図	区域12-1、区域12-2、区域12-3、区域12-4、区域12-5、区域12-6、区域12-7、区域12-8、区域12-9、区域12-10	
	図面 1 7	区域図	区域13-1、区域14-9、区域14-10、区域14-11、区域14-12、区域14-13、区域14-14、区域14-15、区域14-16、区域14-17、区域14-18、区域14-21	
	図面 1 8	区域図	区域13-2、区域13-3、区域13-4、区域14-1、区域14-2、区域14-3、区域14-4、区域14-5、区域14-6、区域14-7、区域14-8、区域14-19、区域14-20	
	図面 1 9	区域図	区域15-1、区域15-2、区域15-3	
	図面 2 0	区域図	区域16-1	
	図面 2 1	区域図	区域16-1、区域16-2、区域16-3、区域16-4	
	図面 2 2	区域図	区域17-1、区域17-2、区域17-3、区域17-4、区域17-5、区域17-6、区域17-7、区域17-8、区域17-9、区域17-10、区域17-11、区域17-12、区域17-13	
	図面 2 3	区域図	区域18、区域19-1、区域19-2、区域19-3、区域19-4、区域19-5、区域19-6、区域19-7	
図面 2 4	区域図	区域20-1、区域20-2、区域20-3、区域20-4、区域20-5、区域20-6、区域20-7、区域20-8		

森林管理署	図面番号	区分	対象とする区域番号	備考
日高南部	図面 2 5	区域図	区域21-1、区域21-2、区域21-3、区域21-4	
	図面 2 6	区域図	区域22-1、区域22-2、区域22-3、区域22-4、区域22-5、区域22-6、区域22-7、区域22-8	
	図面 2 7	区域図	区域23-1、区域23-2、区域23-3、区域23-4、区域23-5、区域23-6	
	図面 2 8	区域図	区域24-1、区域24-2、区域24-3、区域24-4、区域24-5、区域25	

備考：区域界の表示方法については、樹木採取権制度ガイドラインについて（令和2年4月1日付元林国第177号林野庁長官通知）で示された考え方に基づく。

北海道沙流郡平取町岩知志 岩知志国有林 (1064~1067・1076林班)
北海道沙流郡平取町岩知志 振内国有林 (1077林班)

標高:150~620m

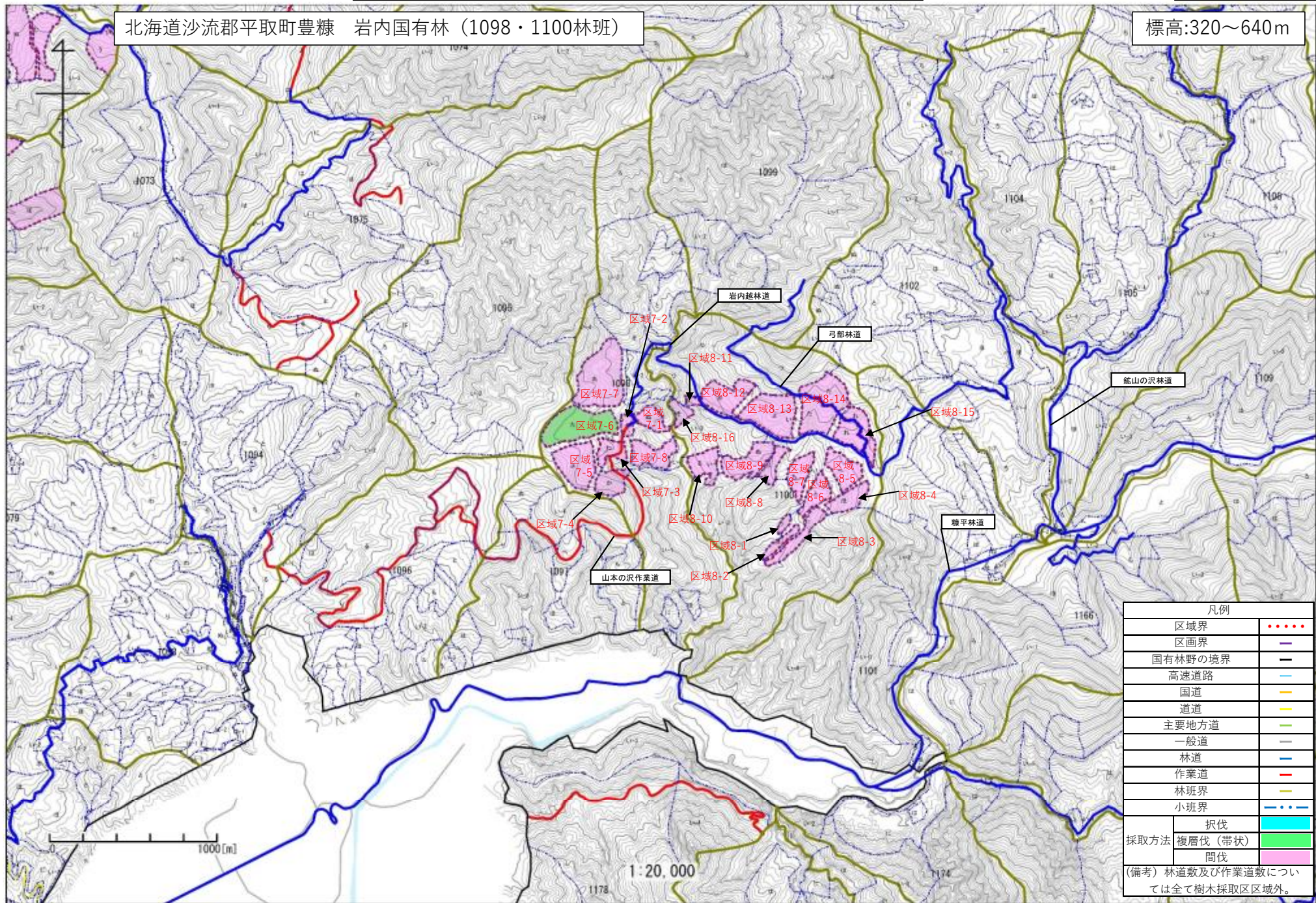


凡例		
区域界	
区画界	---	
国有林野の境界	---	
高速道路	---	
国道	---	
道道	---	
主要地方道	---	
一般道	---	
林道	---	
作業道	---	
林班界	---	
小班界	---	
採取方法	択伐	■
	複層伐(帯状)	■
	間伐	■

(備考) 林道数及び作業道数については全て樹木採取区区域外。

北海道沙流郡平取町豊糠 岩内国有林 (1098・1100林班)

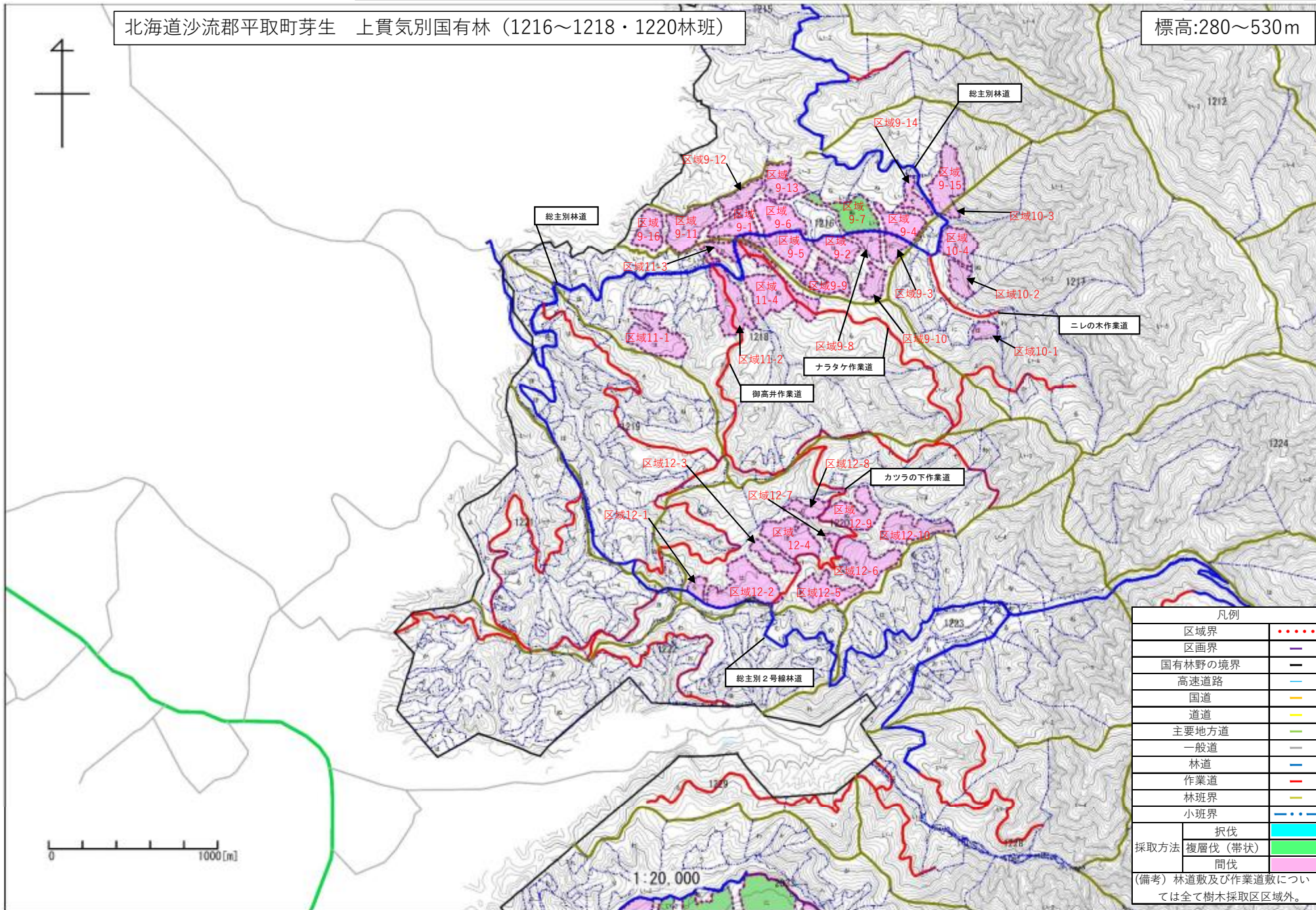
標高:320~640m



凡例		
区域界	
区画界	—	
国有林野の境界	—	
高速道路	—	
国道	—	
道道	—	
主要地方道	—	
一般道	—	
林道	—	
作業道	—	
林班界	—	
小班界	—	
採取方法	択伐	■
	複層伐 (帯状)	■
	間伐	■
(備考) 林道数及び作業道数については全て樹木採取区区域外。		

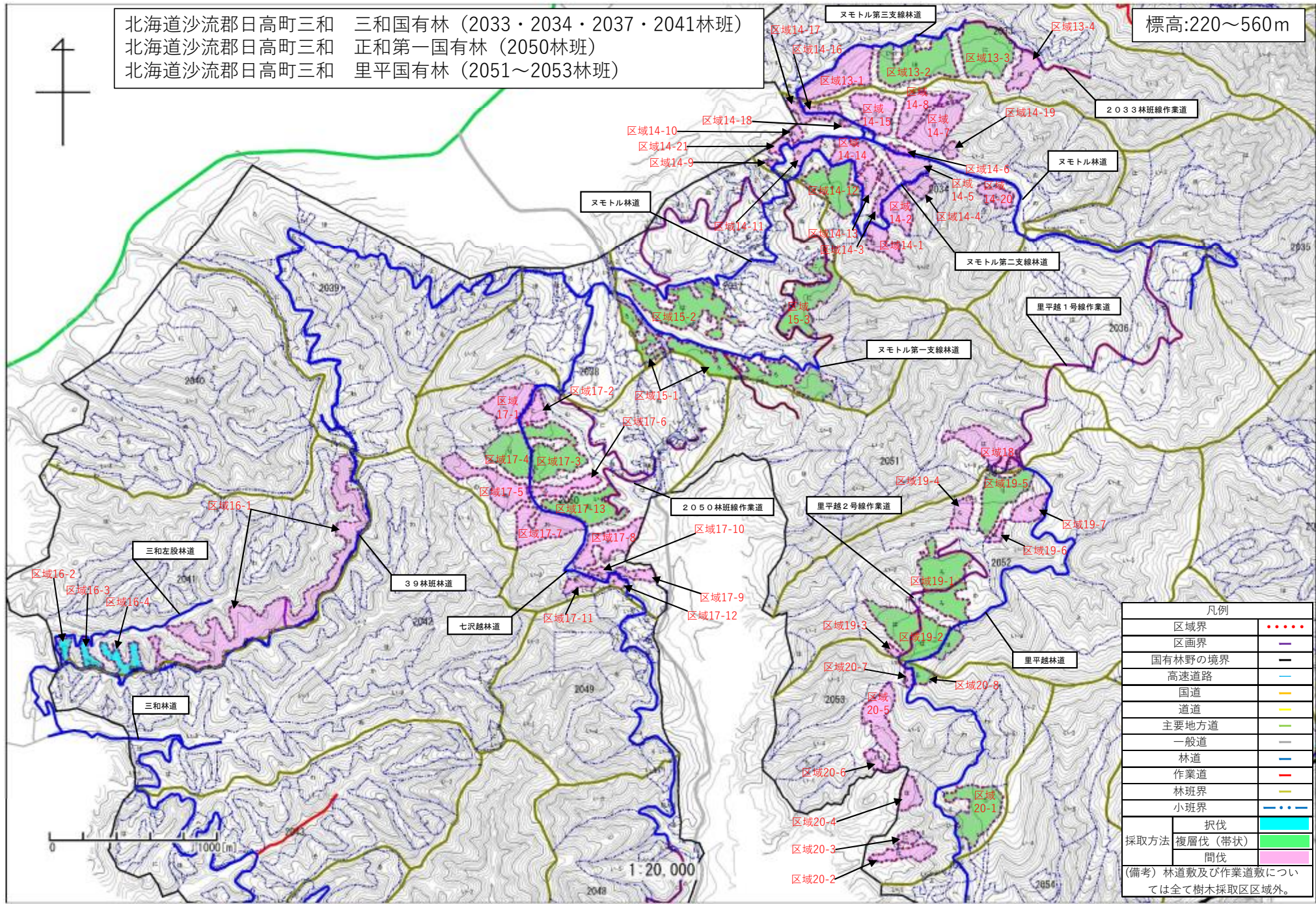
北海道沙流郡平取町芽生 上貫気別国有林 (1216~1218・1220林班)

標高:280~530m



北海道沙流郡日高町三和 三和国有林 (2033・2034・2037・2041林班)
 北海道沙流郡日高町三和 正和第一国有林 (2050林班)
 北海道沙流郡日高町三和 里平国有林 (2051~2053林班)

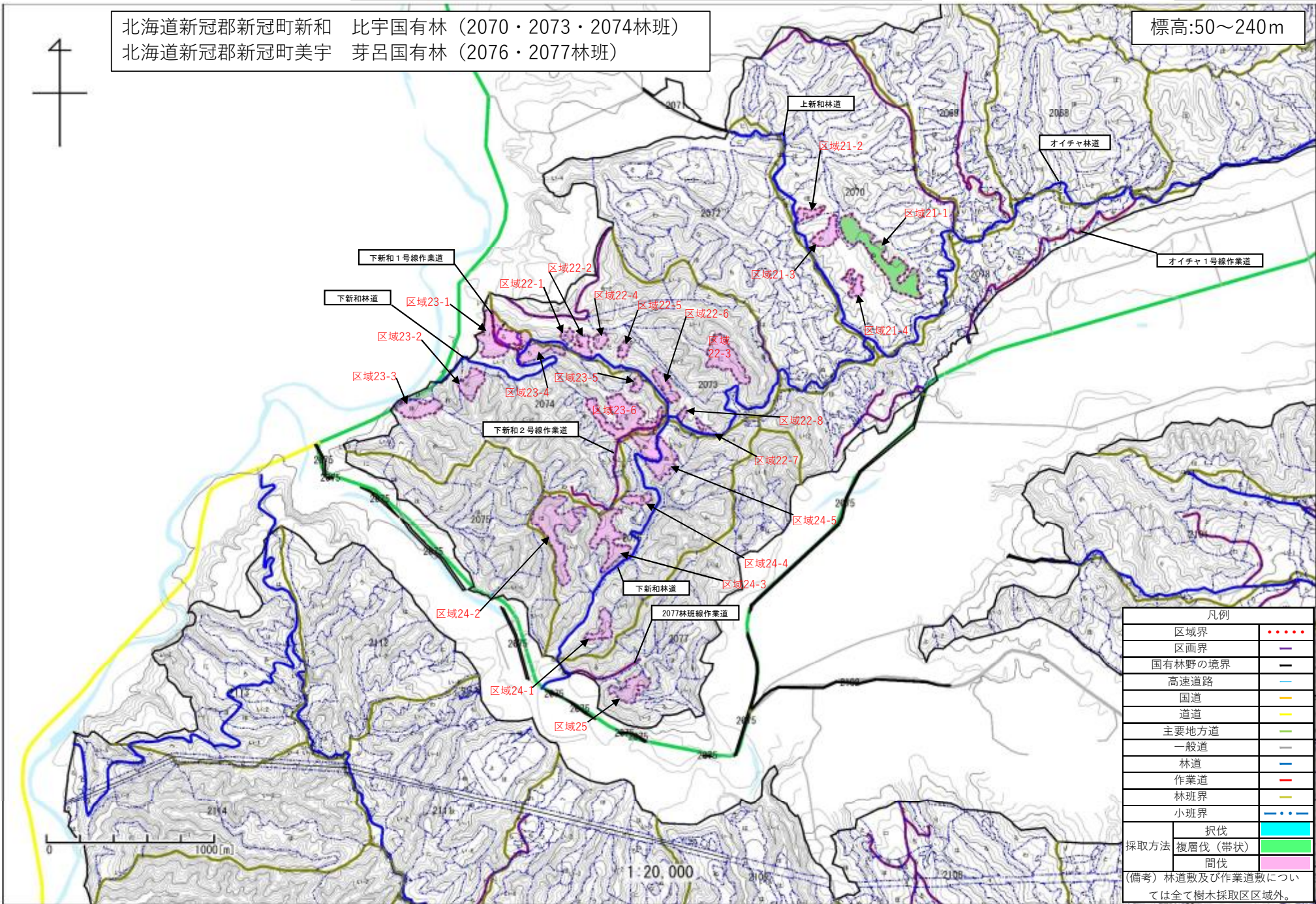
標高:220~560m



凡例		
区域界	
区画界	—	
国有林野の境界	—	
高速道路	—	
国道	—	
道道	—	
主要地方道	—	
一般道	—	
林道	—	
作業道	—	
林班界	—	
小班界	—	
採取方法	択伐	■
	複層伐(帯状)	■
	間伐	■
(備考) 林道数及び作業道数については全て樹木採取区区域外。		

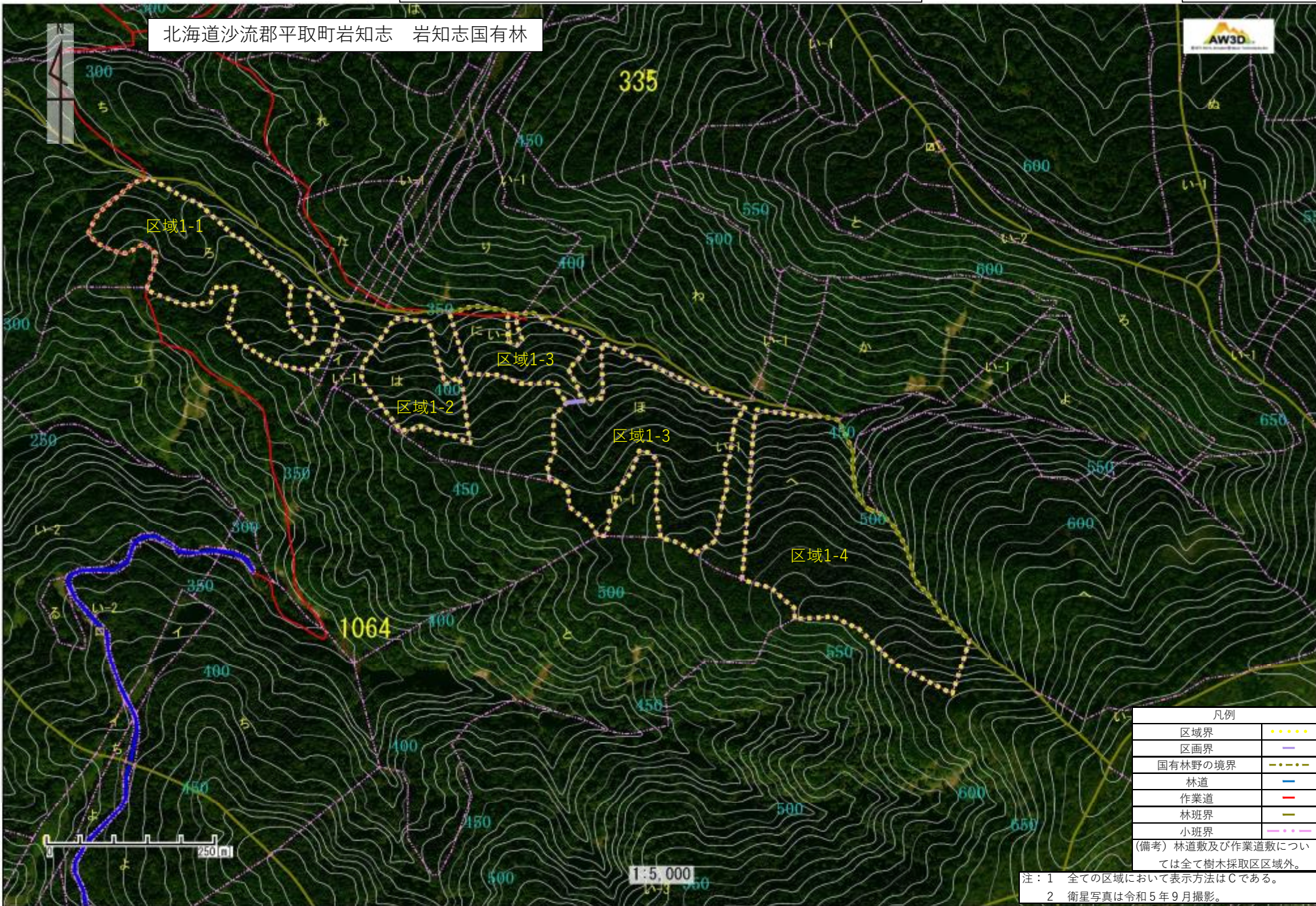
北海道新冠郡新冠町新和 比宇国有林 (2070・2073・2074林班)
 北海道新冠郡新冠町美宇 芽呂国有林 (2076・2077林班)

標高:50~240m



凡例		
区域界	
区画界	—	
国有林野の境界	—	
高速道路	—	
国道	—	
道道	—	
主要地方道	—	
一般道	—	
林地	—	
作業道	—	
林班界	—	
小班界	—	
採取方法	択伐	■
	複層伐 (帯状)	■
	間伐	■
(備考) 林地数及び作業道数については全て樹木採取区区域外。		

北海道沙流郡平取町岩知志 岩知志国有林

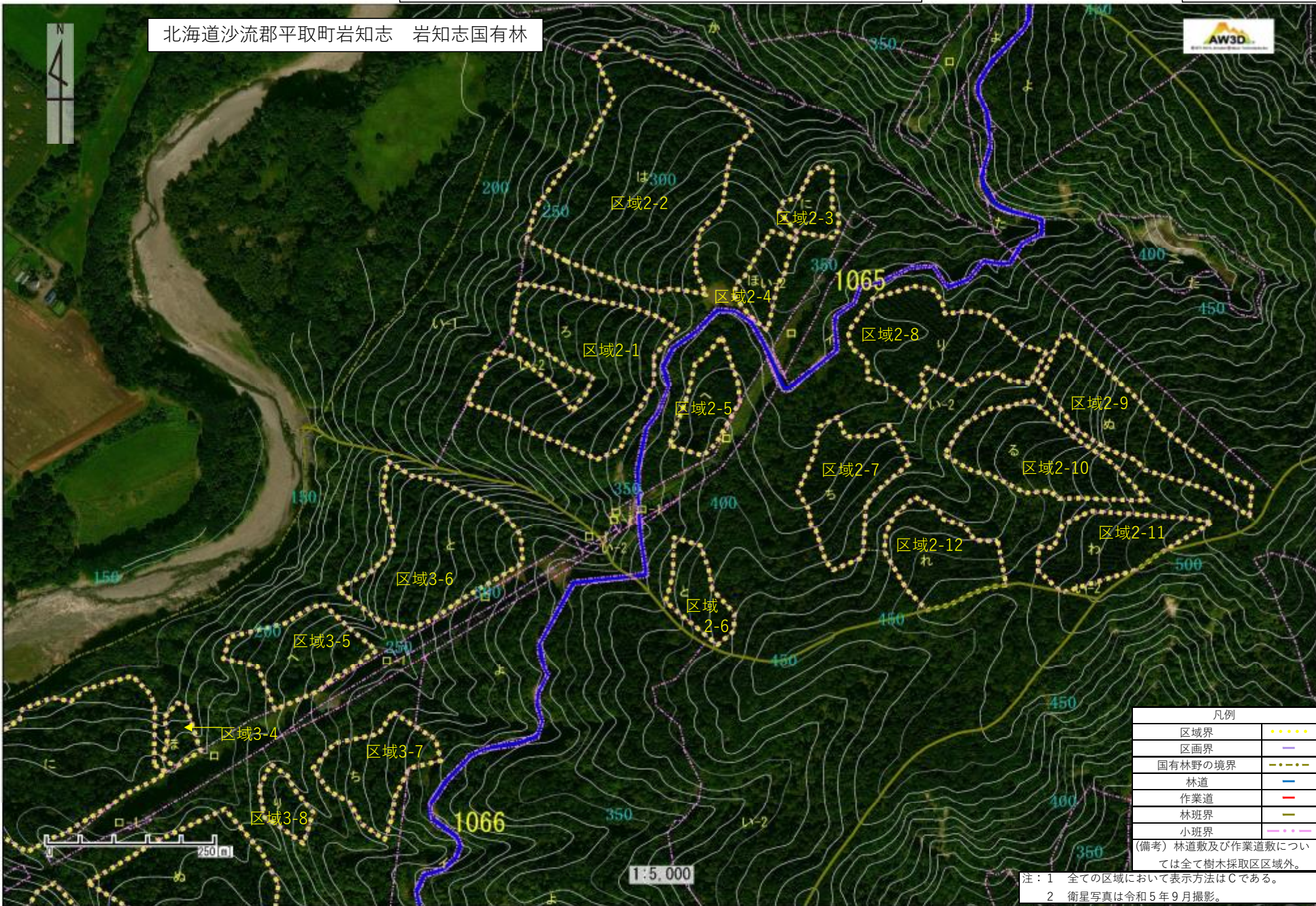


凡例	
区域界	●●●●
区画界	—
国有林野の境界	—●—●—●
林道	—
作業道	—
林班界	—
小班界	—●—●—●

(備考) 林道敷及び作業道敷については全て樹木採取区区域外。

注：1 全ての区域において表示方法はCである。
 2 衛星写真は令和5年9月撮影。

北海道沙流郡平取町岩知志 岩知志国有林

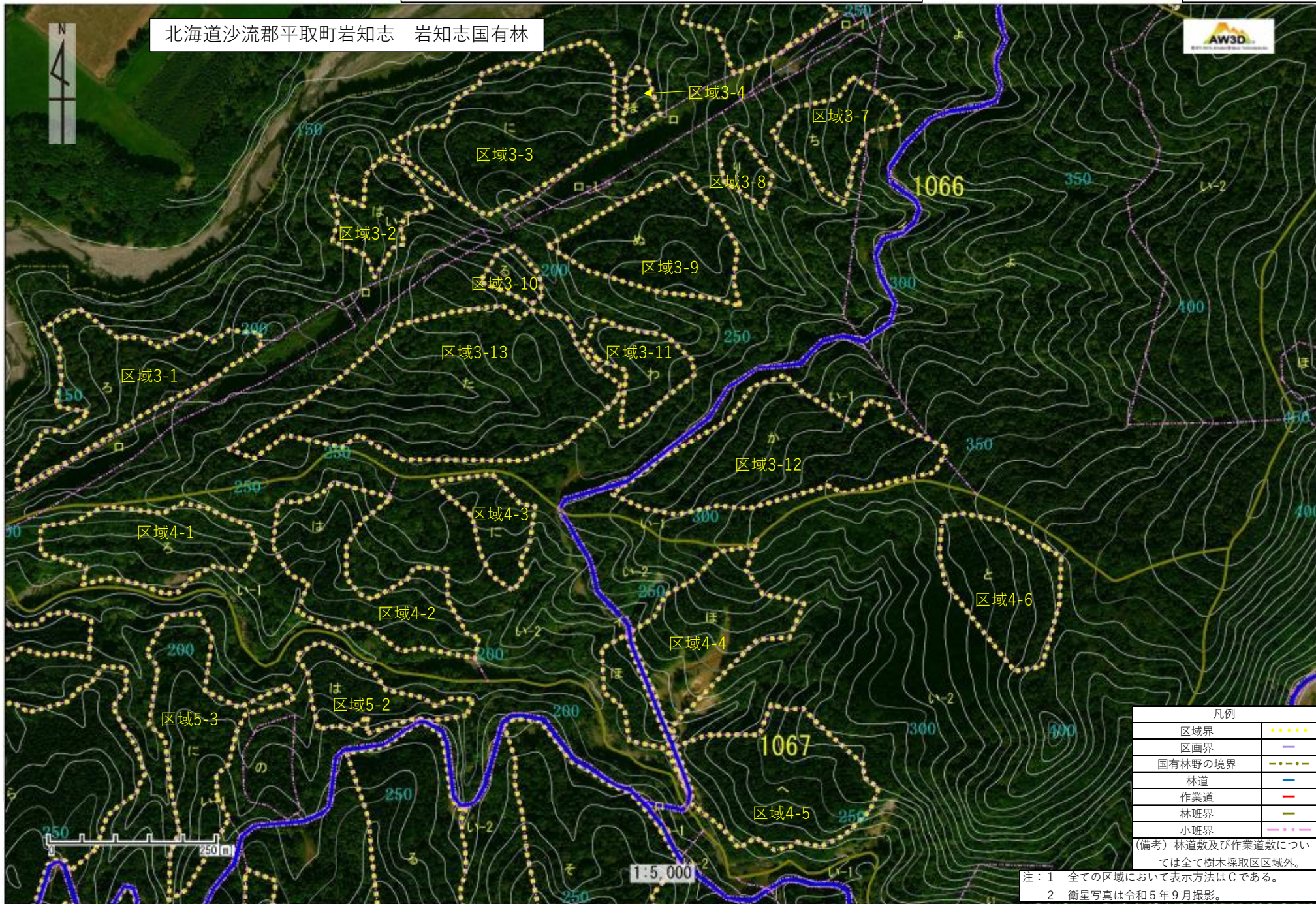


凡例	
区域界
区画界	—
国有林野の境界	— · — · — · —
林道	—
作業道	—
林班界	—
小班界	— · — · — · —

(備考) 林道敷及び作業道敷については全て樹木採取区区域外。

注：1 全ての区域において表示方法はCである。
 2 衛星写真は令和5年9月撮影。

北海道沙流郡平取町岩知志 岩知志国有林



凡例	
区域界
区画界	---
国有林野の境界	-.-.-.-
林道	—
作業道	---
林班界	---
小班界	---

(備考) 林道敷及び作業道敷については全て樹木採取区区域外。

注：1 全ての区域において表示方法はCである。
2 衛星写真は令和5年9月撮影。

北海道沙流郡平取町岩知志 岩知志国有林
北海道沙流郡平取町岩知志 振内国有林

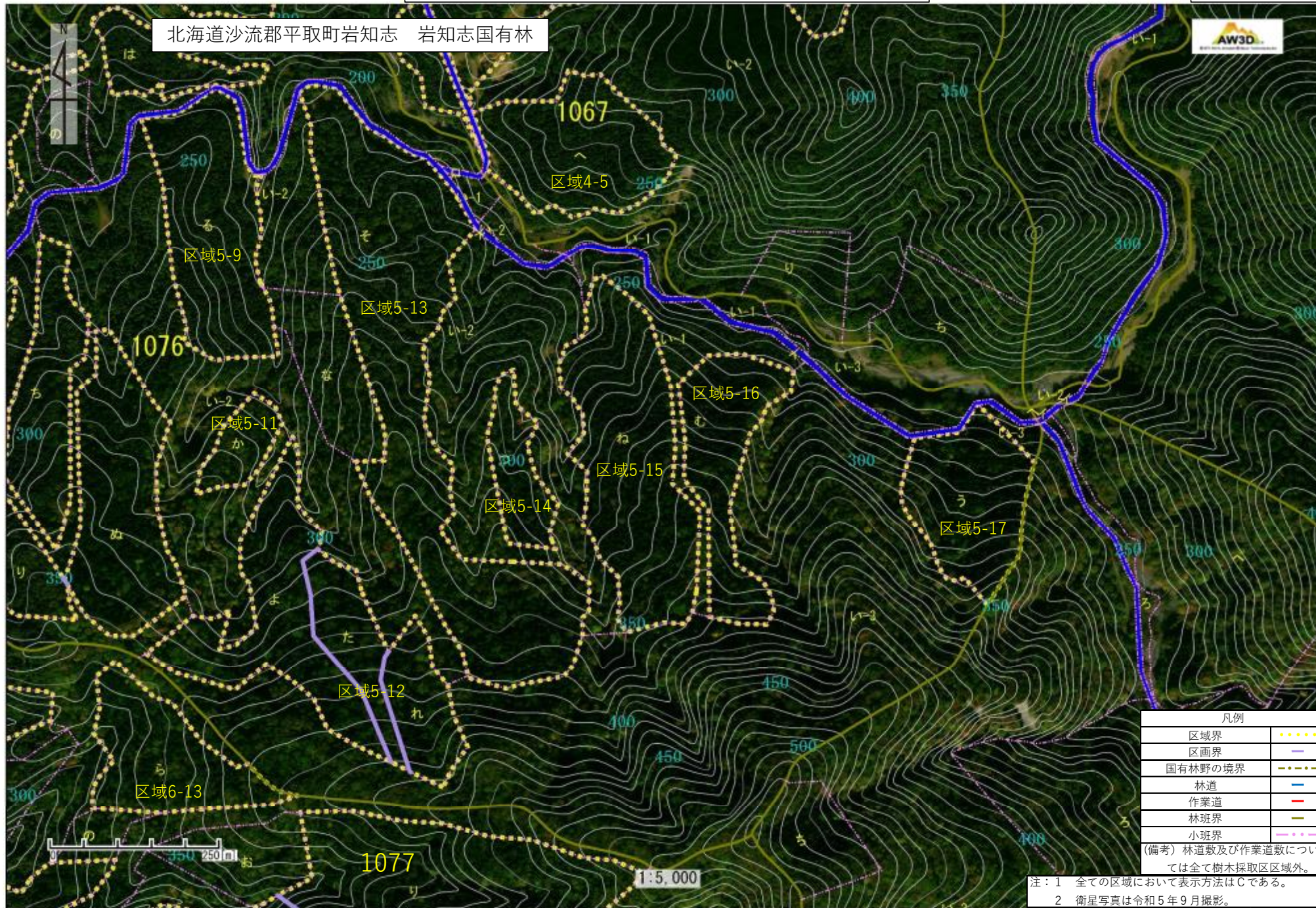


凡例	
区域界	●●●●●●
区画界	—
国有林野の境界	—
林道	—
作業道	—
林班界	—
小班界	—

(備考) 林道敷及び作業道敷については全て樹木採取区区域外。

注：1 全ての区域において表示方法はCである。
2 衛星写真は令和5年9月撮影。

北海道沙流郡平取町岩知志 岩知志国有林

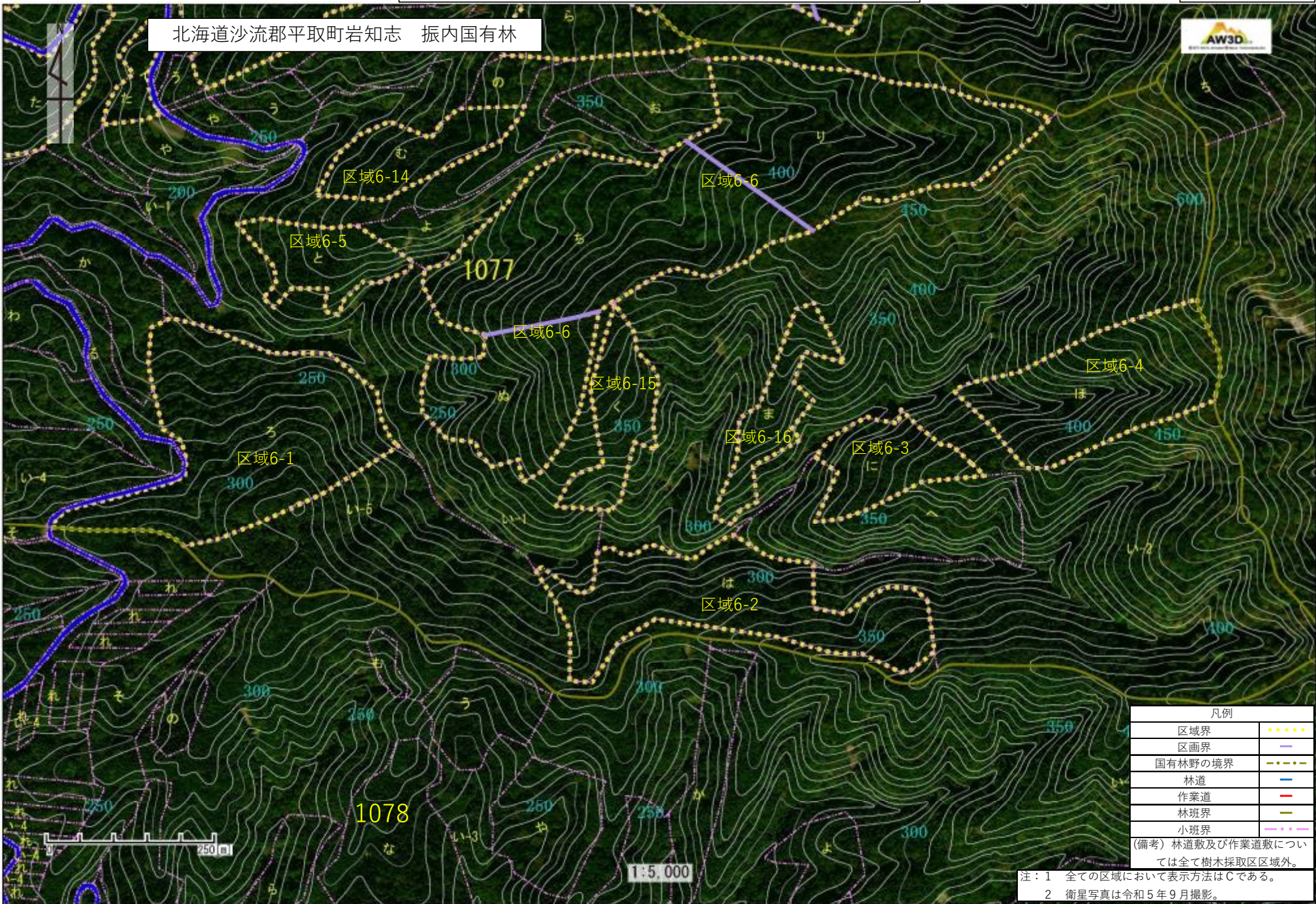


凡例	
区域界	●●●●
区画界	—
国有林野の境界	—
林道	—
作業道	—
林班界	—
小班界	—

(備考) 林道敷及び作業道敷については全て樹木採取区区域外。

注：1 全ての区域において表示方法はCである。
 2 衛星写真は令和5年9月撮影。

北海道沙流郡平取町岩知志 振内国有林

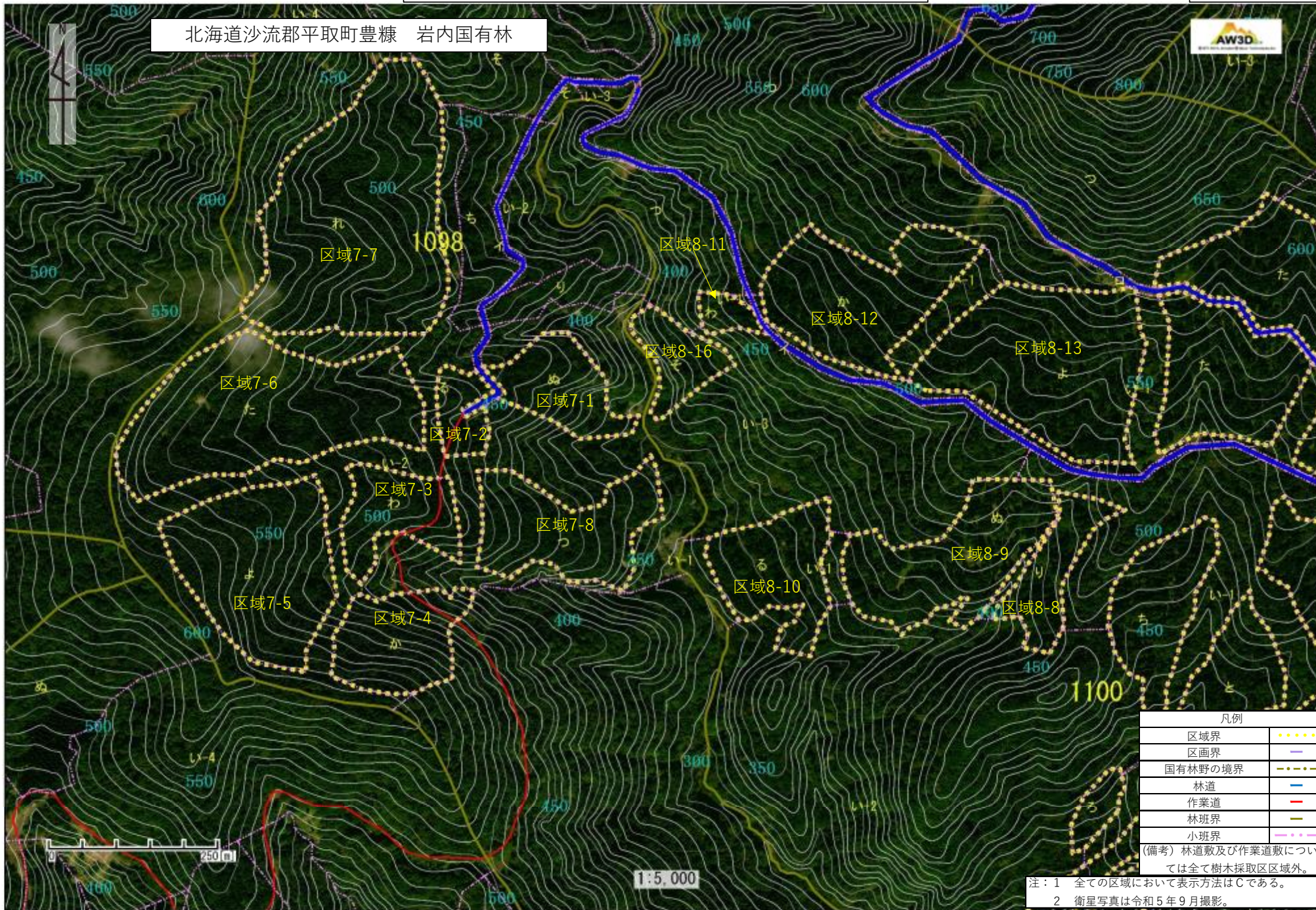


凡例	
区域界
区画界	---
国有林野の境界	-.-.-.-
林道	—
作業道	—
林班界	—
小班界	—

(備考) 林道敷及び作業道敷については全て樹木採取区区域外。

注：1 全ての区域において表示方法はCである。
 2 衛星写真は令和5年9月撮影。

北海道沙流郡平取町豊糠 岩内国有林



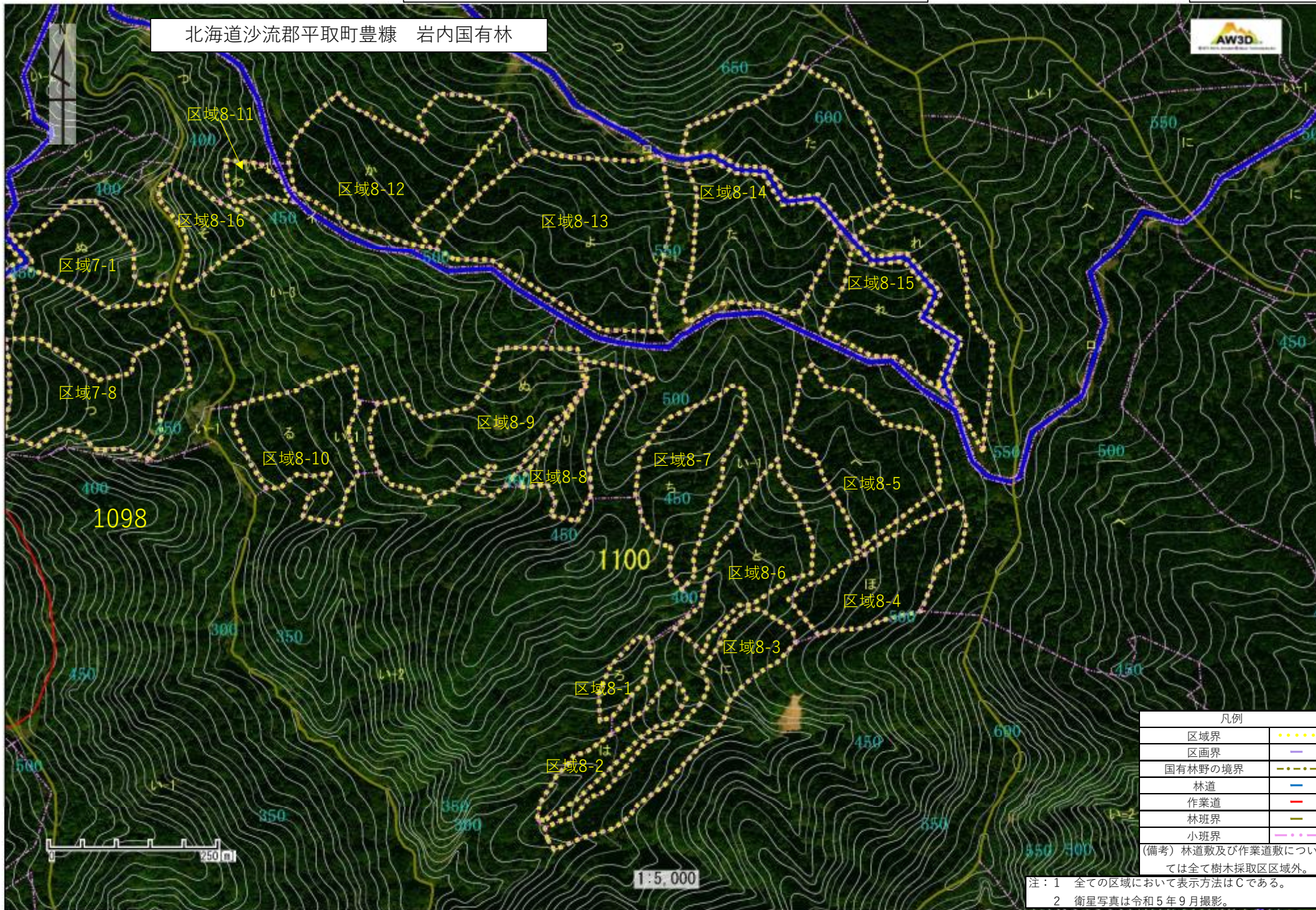
凡例	
区域界
区画界	---
国有林野の境界	-.-.-.-
林道	—
作業道	—
林班界	—
小班界	—

(備考) 林道敷及び作業道敷については全て樹木採取区域外。

注：1 全ての区域において表示方法はCである。

2 衛星写真は令和5年9月撮影。

北海道沙流郡平取町豊糠 岩内国有林



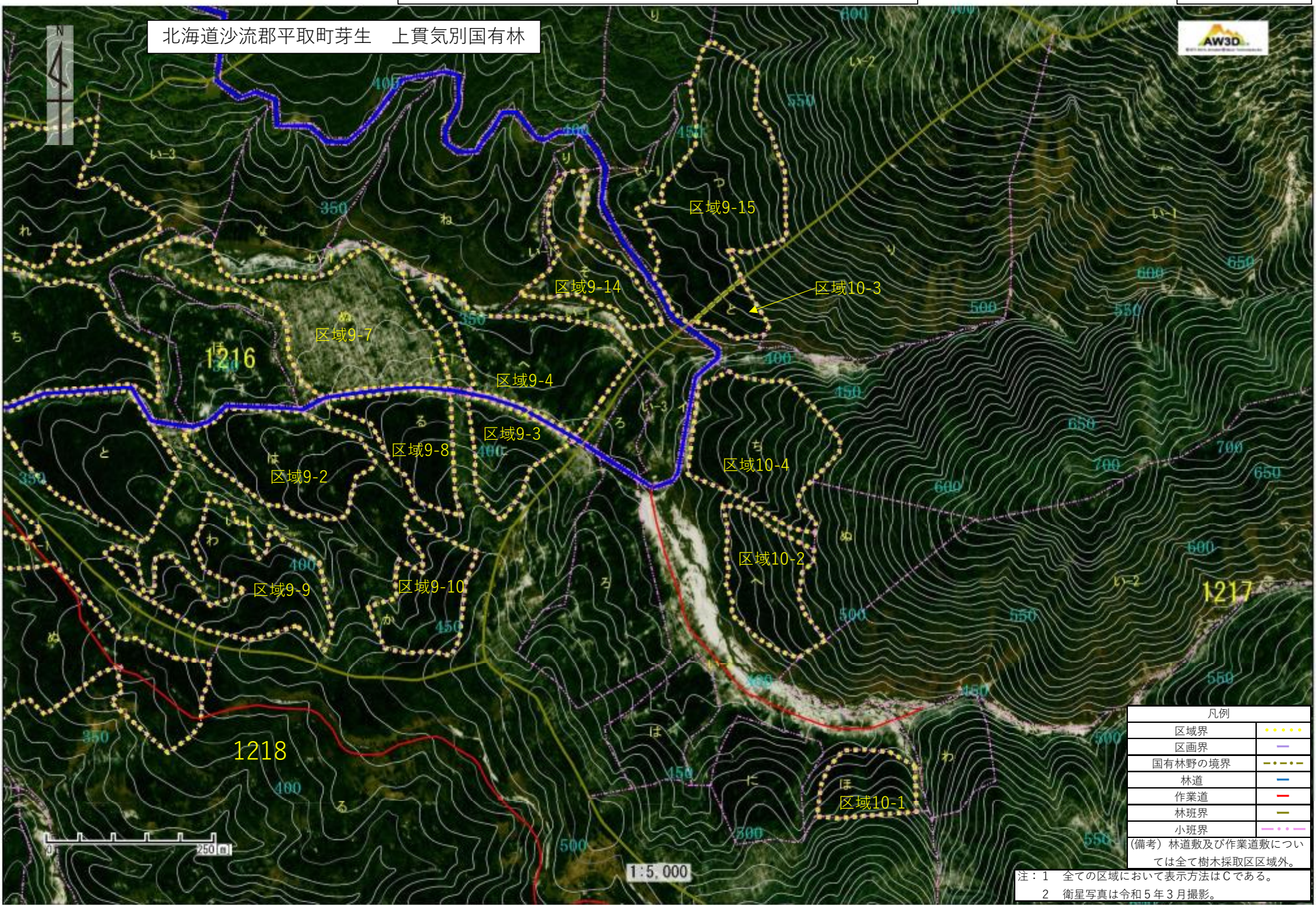
凡例	
区域界
区画界	---
国有林野の境界	-----
林道	—
作業道	—
林班界	—
小班界	—

(備考) 林道敷及び作業道敷については全て樹木採取区区域外。

注：1 全ての区域において表示方法はCである。
 2 衛星写真は令和5年9月撮影。

1:5,000

北海道沙流郡平取町芽生 上貫気別国有林



凡例	
区域界
区画界	---
国有林野の境界	-.-.-.-
林道	—
作業道	—
林班界	—
小班界	—

(備考) 林道敷及び作業道敷については全て樹木採取区区域外。

注：1 全ての区域において表示方法はCである。
 2 衛星写真は令和5年3月撮影。

1:5,000

250m

北海道沙流郡平取町芽生 上貫気別国有林

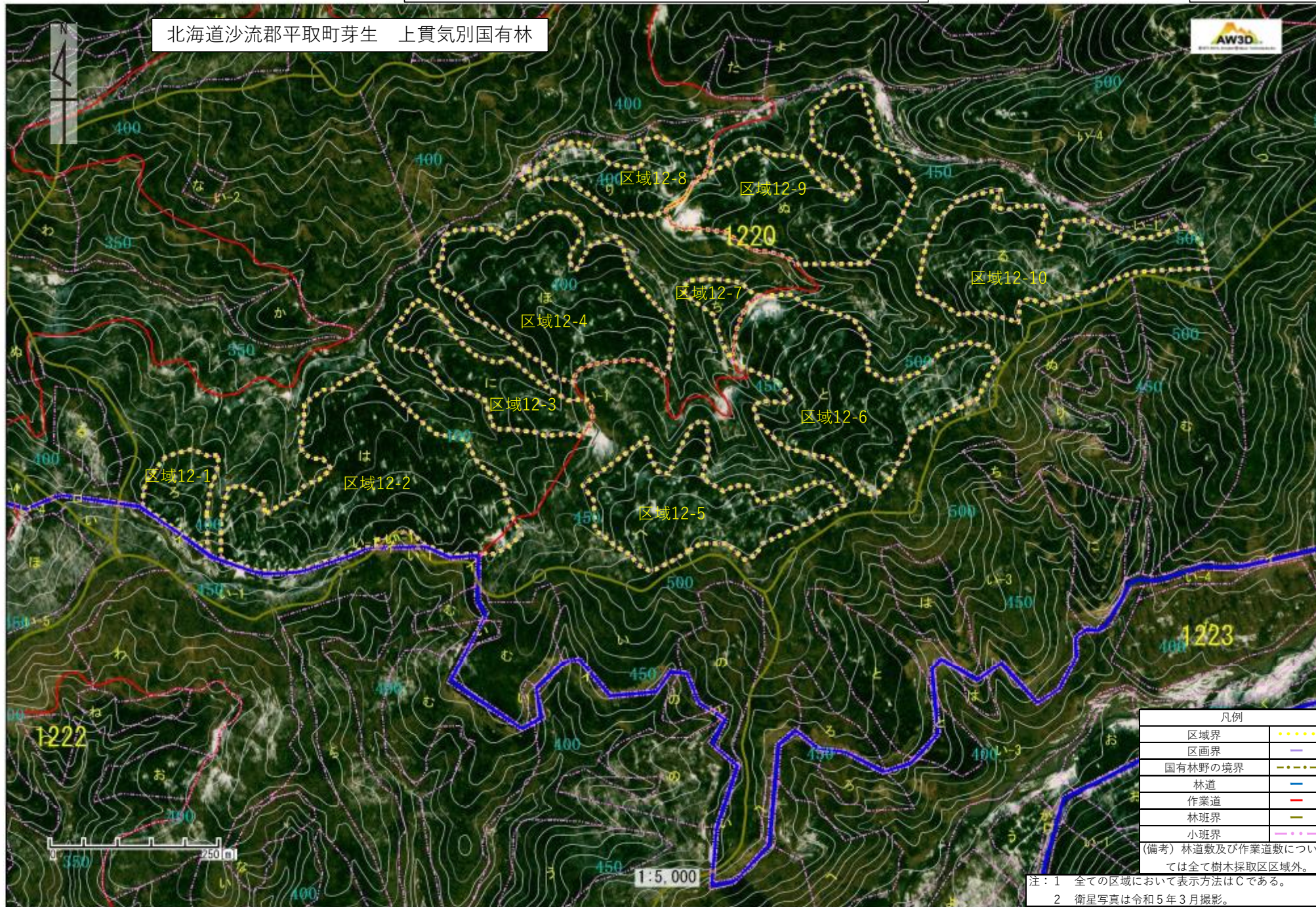


凡例	
区域界	●●●●
区画界	—
国有林野の境界	—●—●—●
林道	—
作業道	—
林班界	—
小班界	—●—●—●

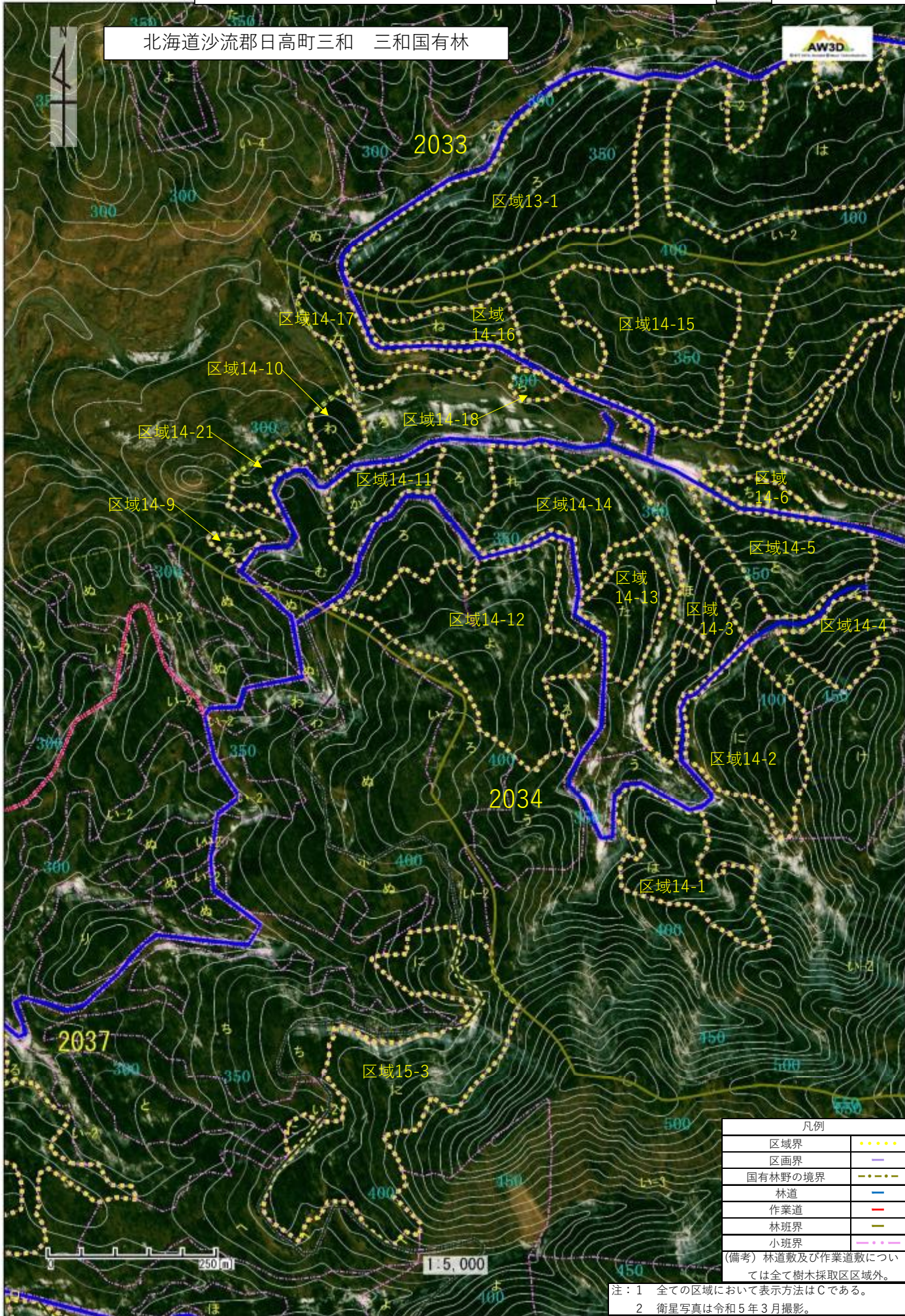
(備考) 林道敷及び作業道敷については全て樹木採取区区域外。

注：1 全ての区域において表示方法はCである。
 2 衛星写真は令和5年3月撮影。

北海道沙流郡平取町芽生 上貫気別国有林



北海道沙流郡日高町三和 三和国有林



凡例	
区域界	●●●●●
区画界	—
国有林野の境界	—
林道	—
作業道	—
林班界	—
小班界	—

(備考) 林道敷及び作業道敷については全て樹木採取区区域外。

注：1 全ての区域において表示方法はCである。
 2 衛星写真は令和5年3月撮影。

北海道沙流郡日高町三和 三和国有林

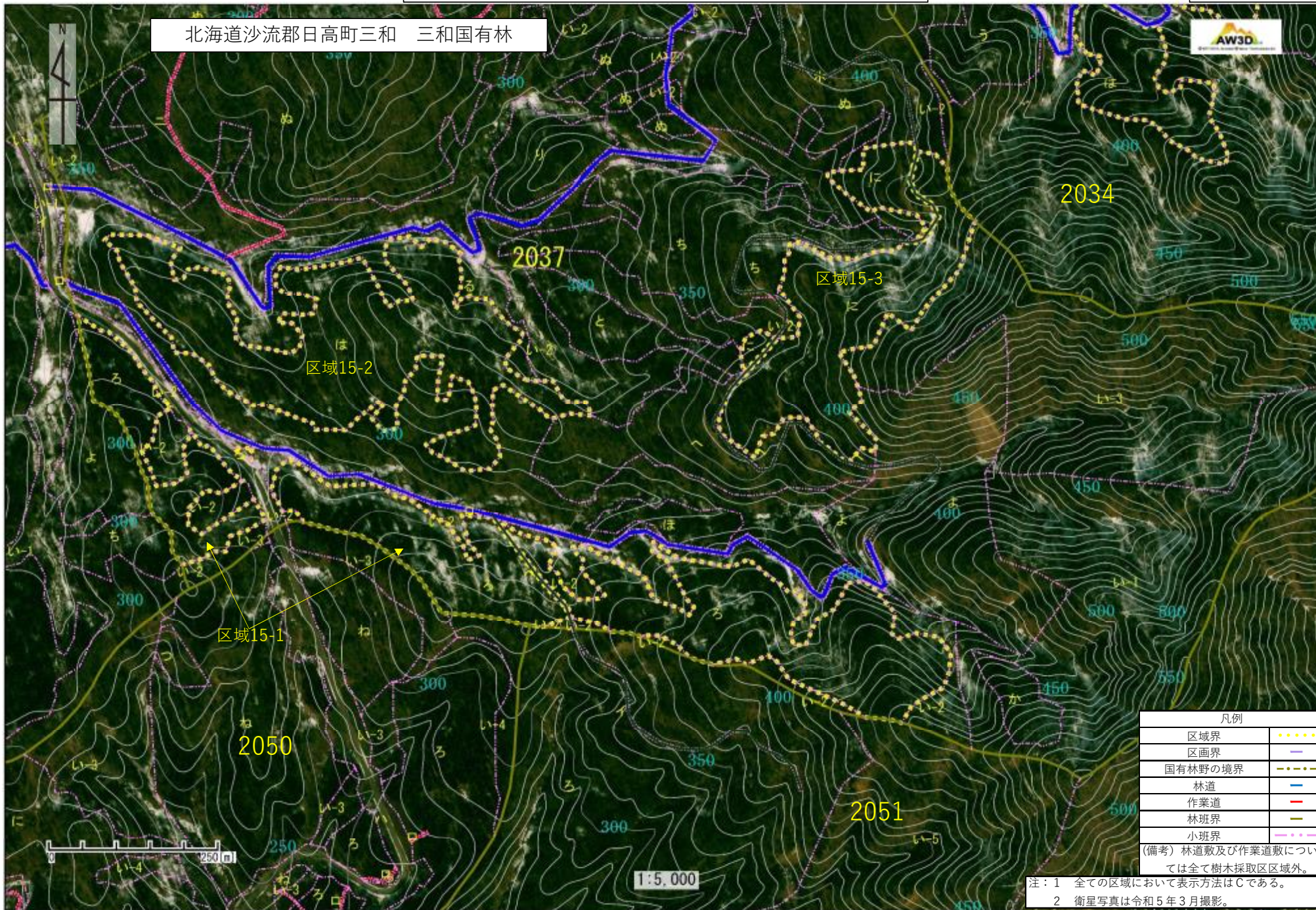


凡例	
区域界	●●●●●
区画界	—
国有林野の境界	—
林道	—
作業道	—
林班界	—
小班界	—

(備考) 林道敷及び作業道敷については全て樹木採取区区域外。

注：1 全ての区域において表示方法はCである。
 2 衛星写真は令和5年3月撮影。

北海道沙流郡日高町三和 三和国有林

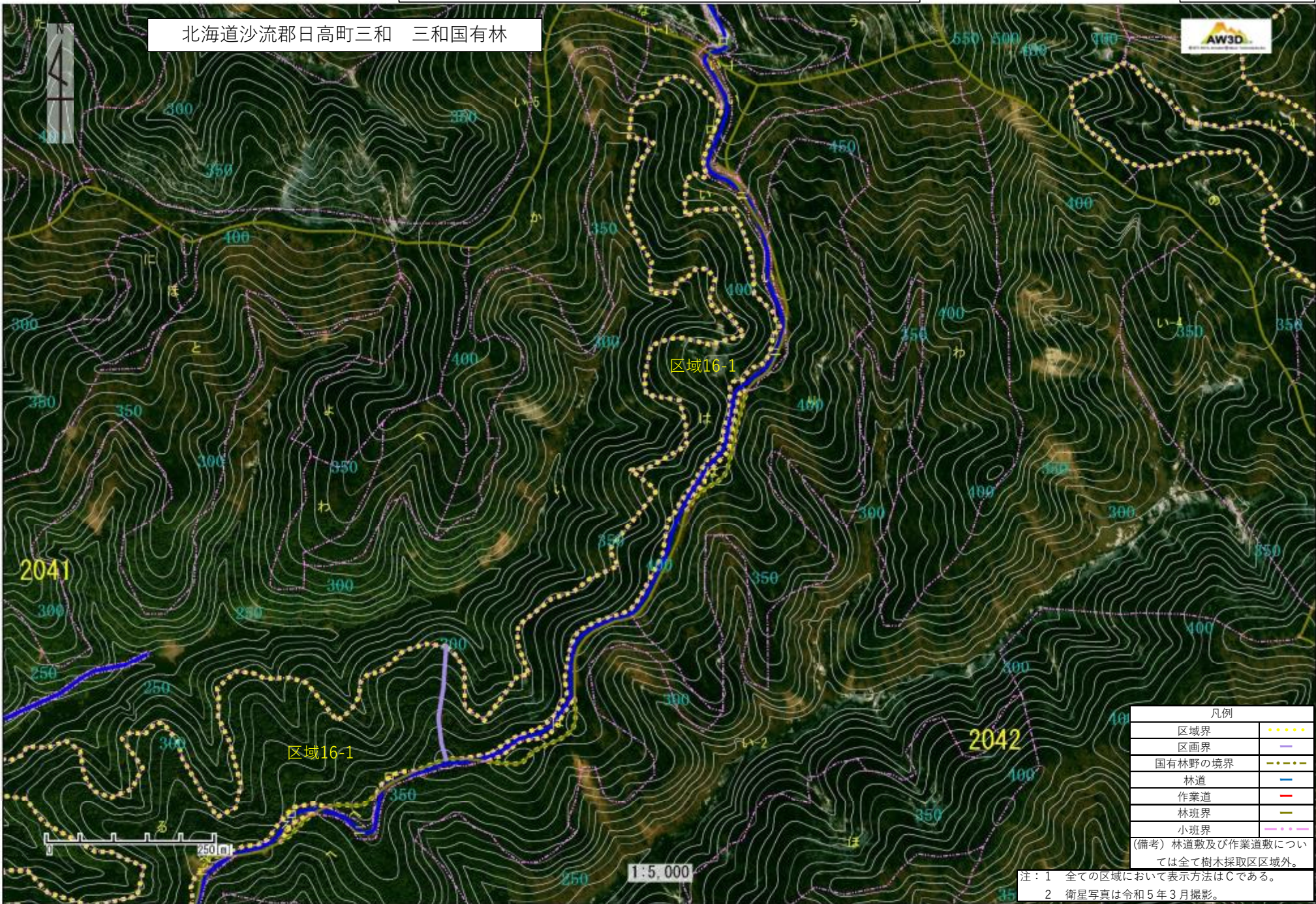


凡例	
区域界
区画界	---
国有林野の境界	-.-.-.-
林道	—
作業道	---
林班界	---
小班界	---

(備考) 林道敷及び作業道敷については全て樹木採取区区域外。

- 注：1 全ての区域において表示方法はCである。
 2 衛星写真は令和5年3月撮影。

北海道沙流郡日高町三和 三和国有林



北海道沙流郡日高町三和 三和国有林



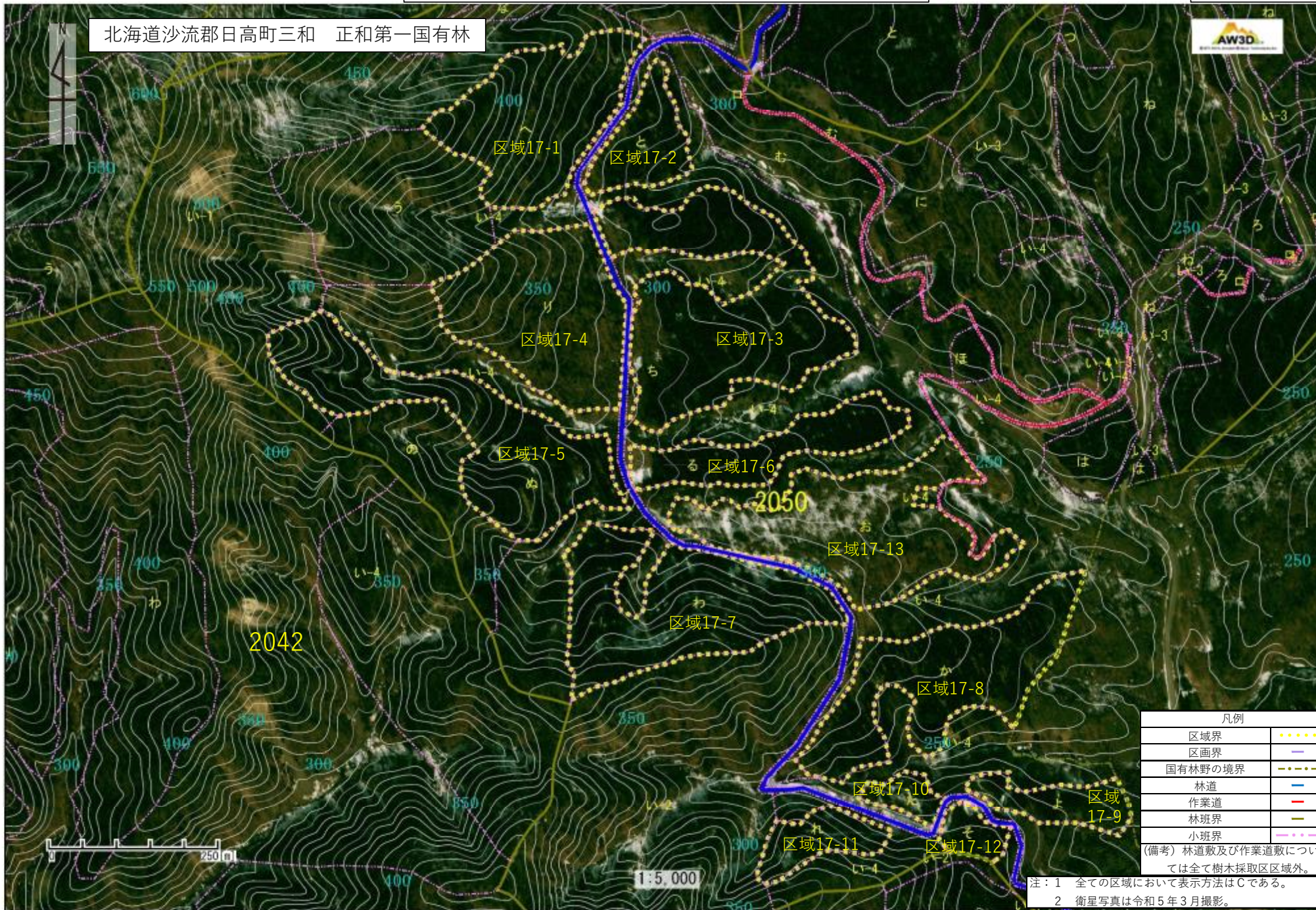
凡例	
区域界
区画界	---
国有林野の境界	-----
林道	—
作業道	—
林班界	—
小班界	—

(備考) 林道敷及び作業道敷については全て樹木採取区区域外。

注：1 全ての区域において表示方法はCである。

2 衛星写真は令和5年3月撮影。

北海道沙流郡日高町三和 正和第一国有林



凡例	
区域界	●●●●
区画界	—
国有林野の境界	—
林道	—
作業道	—
林班界	—
小班界	—

(備考) 林道敷及び作業道敷については全て樹木採取区区域外。

注：1 全ての区域において表示方法はCである。
 2 衛星写真は令和5年3月撮影。

北海道沙流郡日高町三和 里平国有林



北海道沙流郡日高町三和 里平国有林

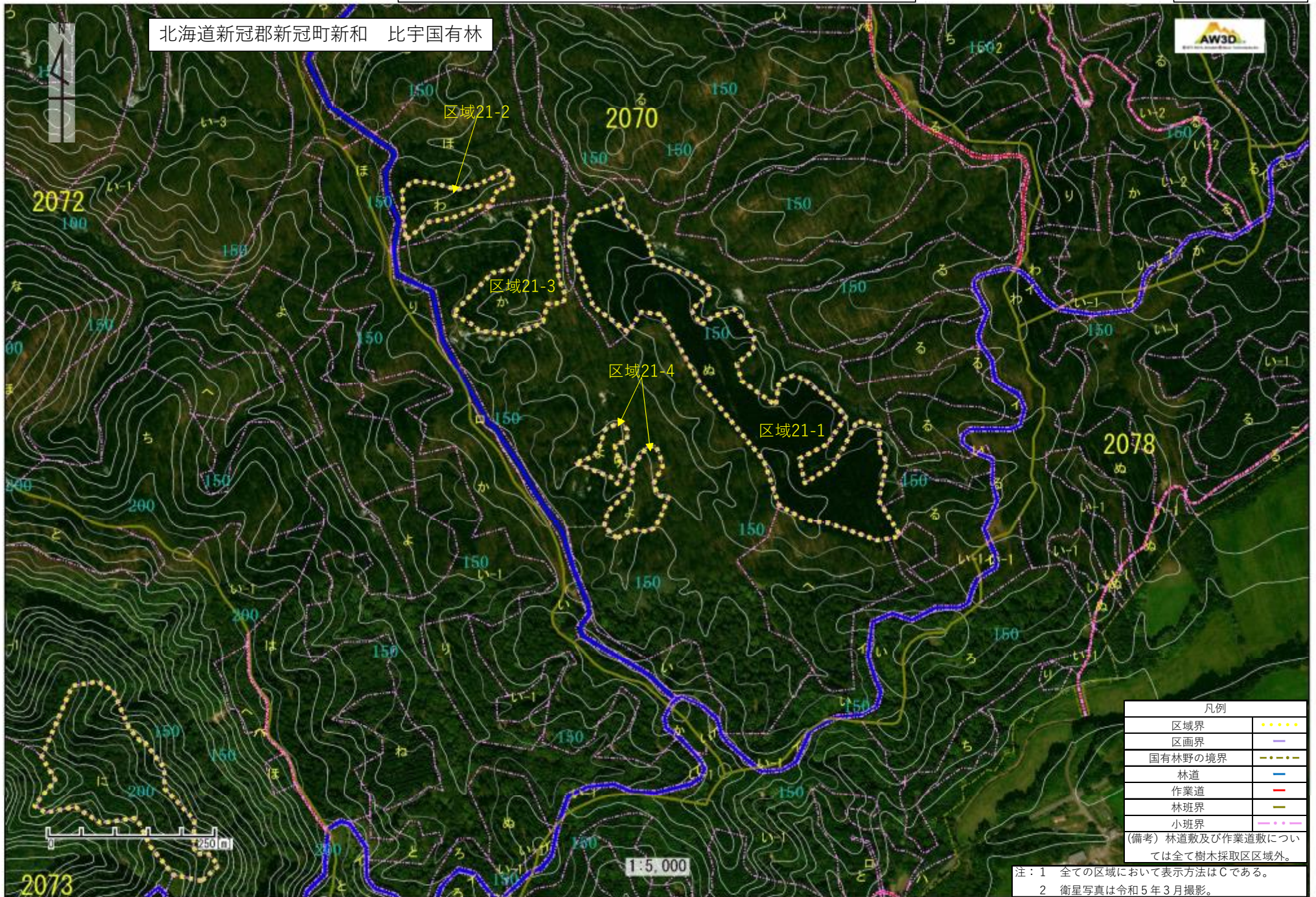


凡例	
区域界	●●●●●
区画界	—
国有林野の境界	—
林道	—
作業道	—
林班界	—
小班界	—

(備考) 林道敷及び作業道敷については全て樹木採取区区域外。

注：1 全ての区域において表示方法はCである。
 2 衛星写真は令和5年3月撮影。

北海道新冠郡新冠町新和 比宇国有林

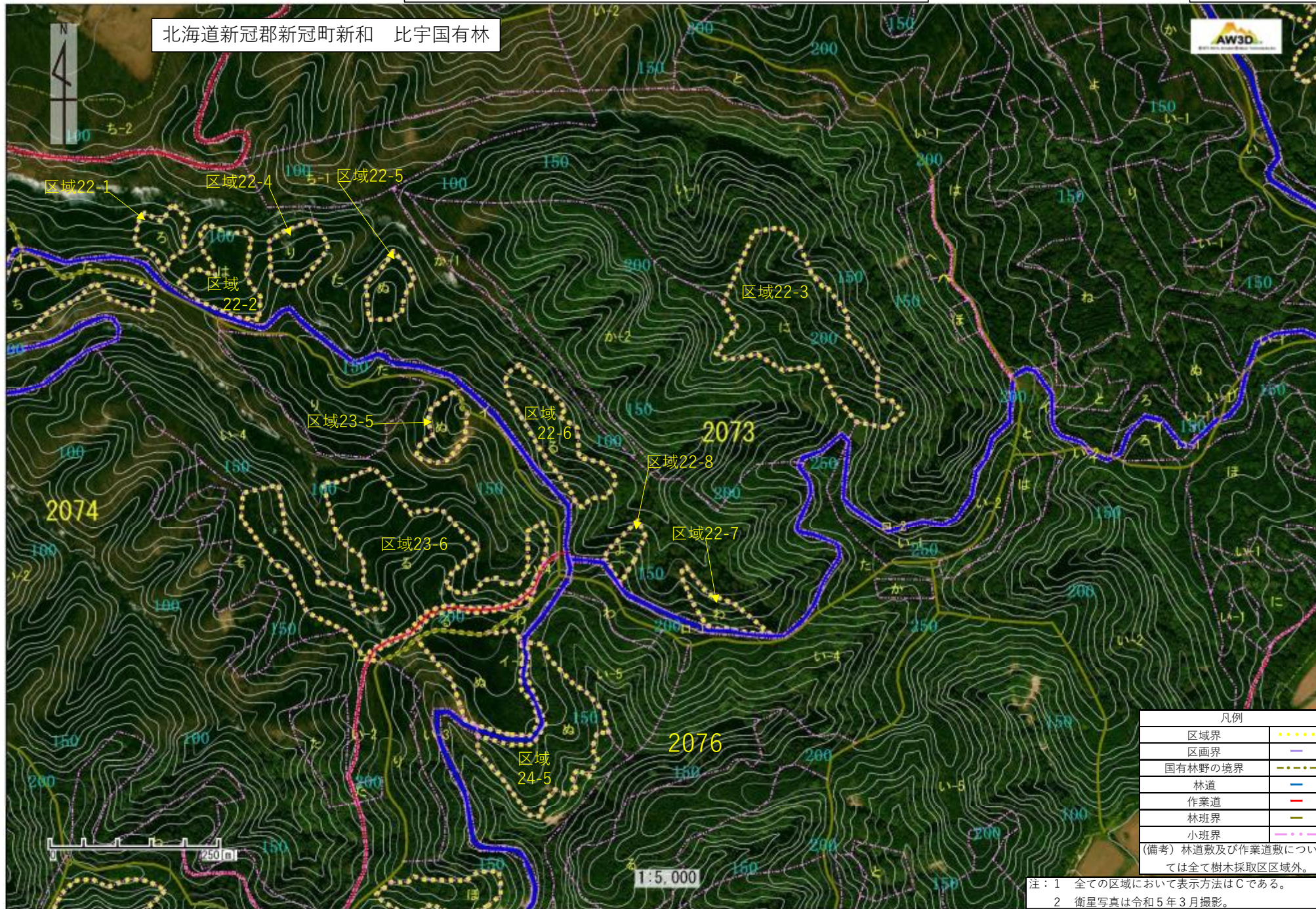


凡例	
区域界
区画界	---
国有林野の境界	-.-.-.-
林道	—
作業道	---
林班界	---
小班界

(備考) 林道敷及び作業道敷については全て樹木採取区区域外。

注：1 全ての区域において表示方法はCである。
 2 衛星写真は令和5年3月撮影。

北海道新冠郡新冠町新和 比宇国有林

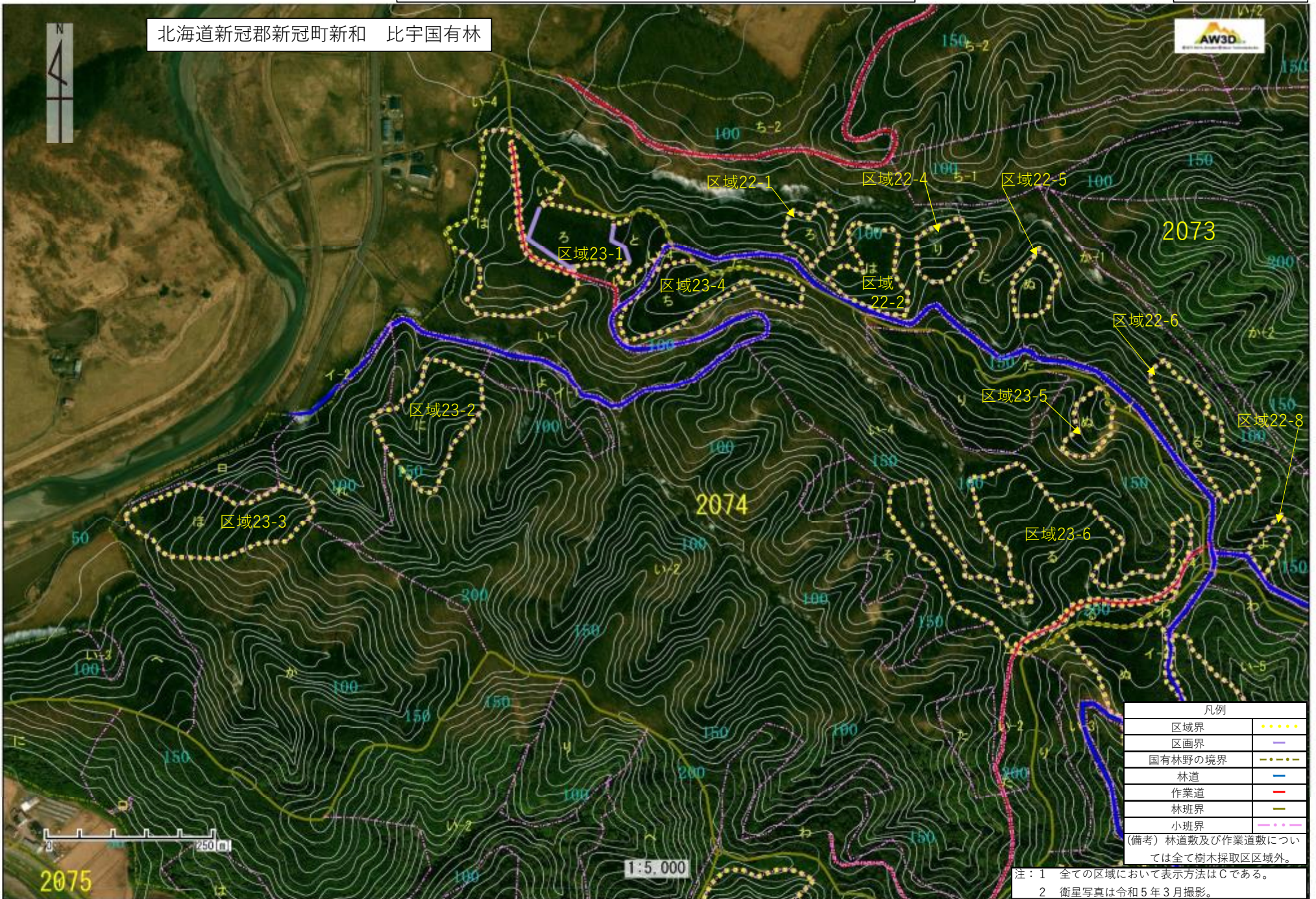


凡例	
区域界
区画界	---
国有林野の境界	-.-.-.-
林道	—
作業道	---
林班界	---
小班界

(備考) 林道敷及び作業道敷については全て樹木採取区区域外。

注：1 全ての区域において表示方法はCである。
 2 衛星写真は令和5年3月撮影。

北海道新冠郡新冠町新和 比宇国有林



北海道新冠郡新冠町美宇 芽呂国有林



凡例	
区域界	●●●●●
区画界	—
国有林野の境界	—
林道	—
作業道	—
林班界	—
小班界	—

(備考) 林道敷及び作業道敷については全て樹木採取区区域外。

注：1 全ての区域において表示方法はCである。
 2 衛星写真は令和5年3月撮影。