

北海道森林管理局3根釧西部樹木採取区 図面一覧表

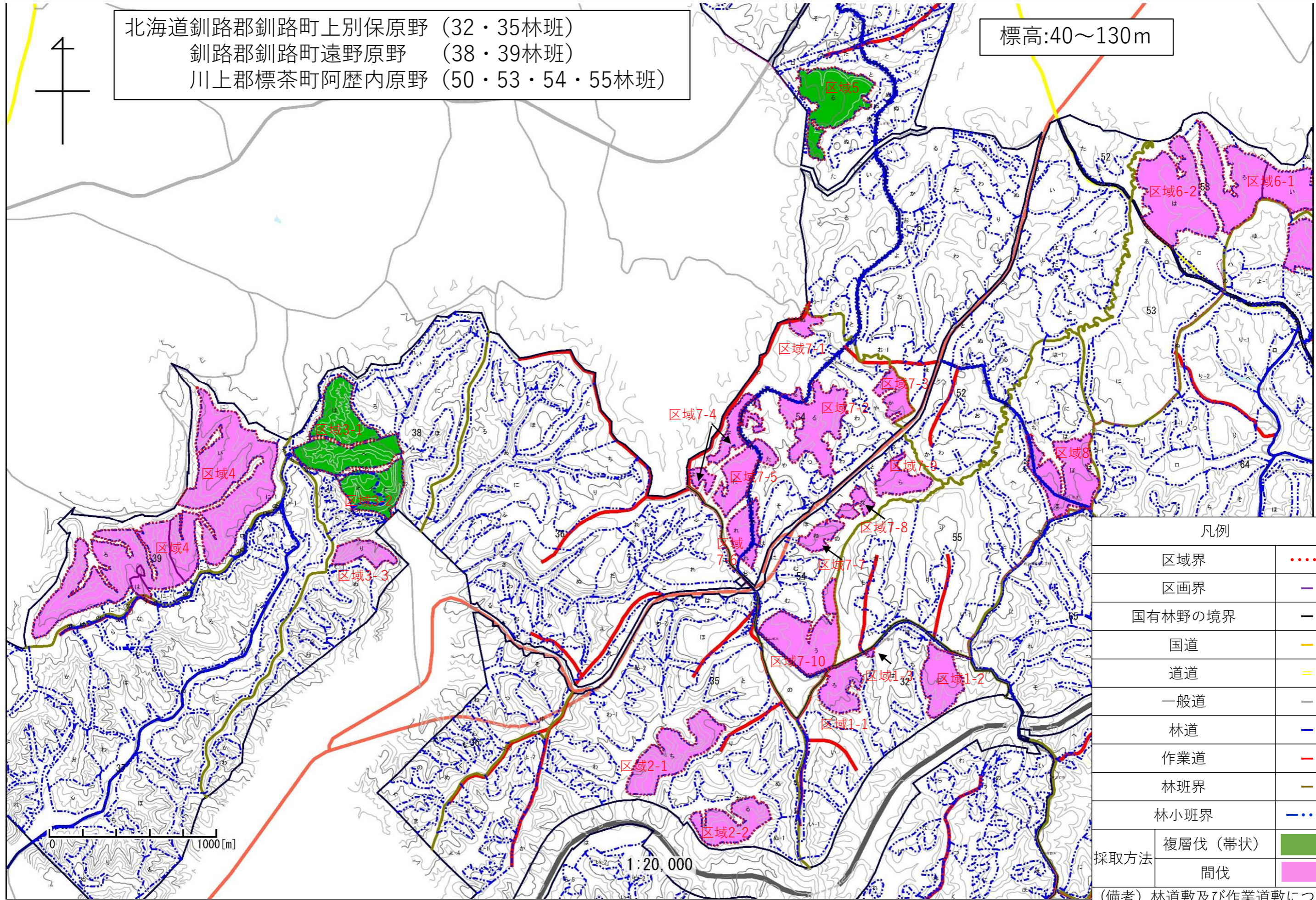
図面番号	区分	対象とする区域番号	備考
図面1	区域位置図	区域1-1、区域1-2、区域1-3、区域2-1、区域2-2、区域3-1、区域3-2、区域3-3、区域4、区域5、区域6-1、区域6-2、区域7-1、区域7-2、区域7-3、区域7-4、区域7-5、区域7-6、区域7-7、区域7-8、区域7-9、区域7-10、区域8	
図面2	区域位置図	区域6-1、区域6-2、区域9-1、区域9-2、区域9-3、区域9-4、区域9-5、区域9-6、区域10-1、区域10-2、区域11、区域12-1、区域12-2、区域12-3、区域13-1、区域13-2、区域13-3、区域14-1、区域14-2、区域14-3、区域14-4、区域14-5、区域14-6、区域14-7、区域14-8	
図面3	区域位置図	区域15-1、区域15-2、区域15-3、区域15-4、区域15-5、区域16-1、区域16-2、区域16-3、区域16-4、区域16-5、区域17-1、区域17-2、区域17-3、区域17-4、区域17-5、区域17-6、区域17-7、区域17-8、区域17-9、区域17-10、区域17-11、	
図面4	区域位置図	区域18-1、区域18-2、区域18-3、区域18-4、区域18-5、区域18-6、区域18-7	
図面5	区域図	区域1-1、区域1-2、区域1-3、区域7-7、区域7-10	
図面6	区域図	区域2-1、区域2-2	
図面7	区域図	区域3-1、区域3-2、区域3-3	
図面8	区域図	区域4	
図面9	区域図	区域4	
図面10	区域図	区域5	
図面11	区域図	区域6-1、区域6-2	
図面12	区域図	区域7-1、区域7-2、区域7-3、区域7-4、区域7-5、区域7-9	
図面13	区域図	区域7-2、区域7-3、区域7-4、区域7-5、区域7-6、区域7-7、区域7-8、区域7-9	
図面14	区域図	区域7-6、区域7-7、区域7-8、区域7-10	
図面15	区域図	区域8	

図面番号	区分	対象とする区域番号	備考
図面 1 6	区域図	区域9-1、区域9-2、区域9-3、区域9-4、区域9-5、区域9-6、区域10-2、区域12-1	
図面 1 7	区域図	区域9-1、区域9-2、区域9-3、区域10-1、区域10-2、区域12-2	
図面 1 8	区域図	区域11	
図面 1 9	区域図	区域12-1、区域12-2、区域12-3	
図面 2 0	区域図	区域13-1、区域13-2、区域13-3	
図面 2 1	区域図	区域14-1、区域14-2	
図面 2 2	区域図	区域14-2、区域14-3、区域14-4、区域14-5、区域14-6、区域14-7、区域14-8	
図面 2 3	区域図	区域15-1、区域15-2、区域15-3、区域15-4、区域15-5	
図面 2 4	区域図	区域16-1、区域16-2、区域16-3、区域16-4、区域16-5	
図面 2 5	区域図	区域16-4、区域17-7	
図面 2 6	区域図	区域16-3、区域17-1、区域17-2、区域17-3、区域17-4、区域17-5、区域17-7、区域17-11	
図面 2 7	区域図	区域17-5、区域17-6、区域17-8、区域17-9、区域17-10	
図面 2 8	区域図	区域18-2、区域18-3、区域18-4、区域18-5、区域18-6	
図面 2 9	区域図	区域18-1、区域18-6、区域18-7	
図面 3 0	区域図	区域18-1	

備考：区域界の表示方法については、樹木採取権制度ガイドラインについて（令和2年4月1日付元林国第177号林野庁長官通知）で示された考え方に基づく。

北海道釧路郡釧路町上別保原野 (32・35林班)
 釧路郡釧路町遠野原野 (38・39林班)
 川上郡標茶町阿歴内原野 (50・53・54・55林班)

標高:40~130m



凡例		
区域界	
区画界	—	
国有林野の境界	—	
国道	—	
道道	==	
一般道	—	
林道	—	
作業道	—	
林班界	—	
林小班界	—	
採取方法	複層伐 (帯状)	■
	間伐	■

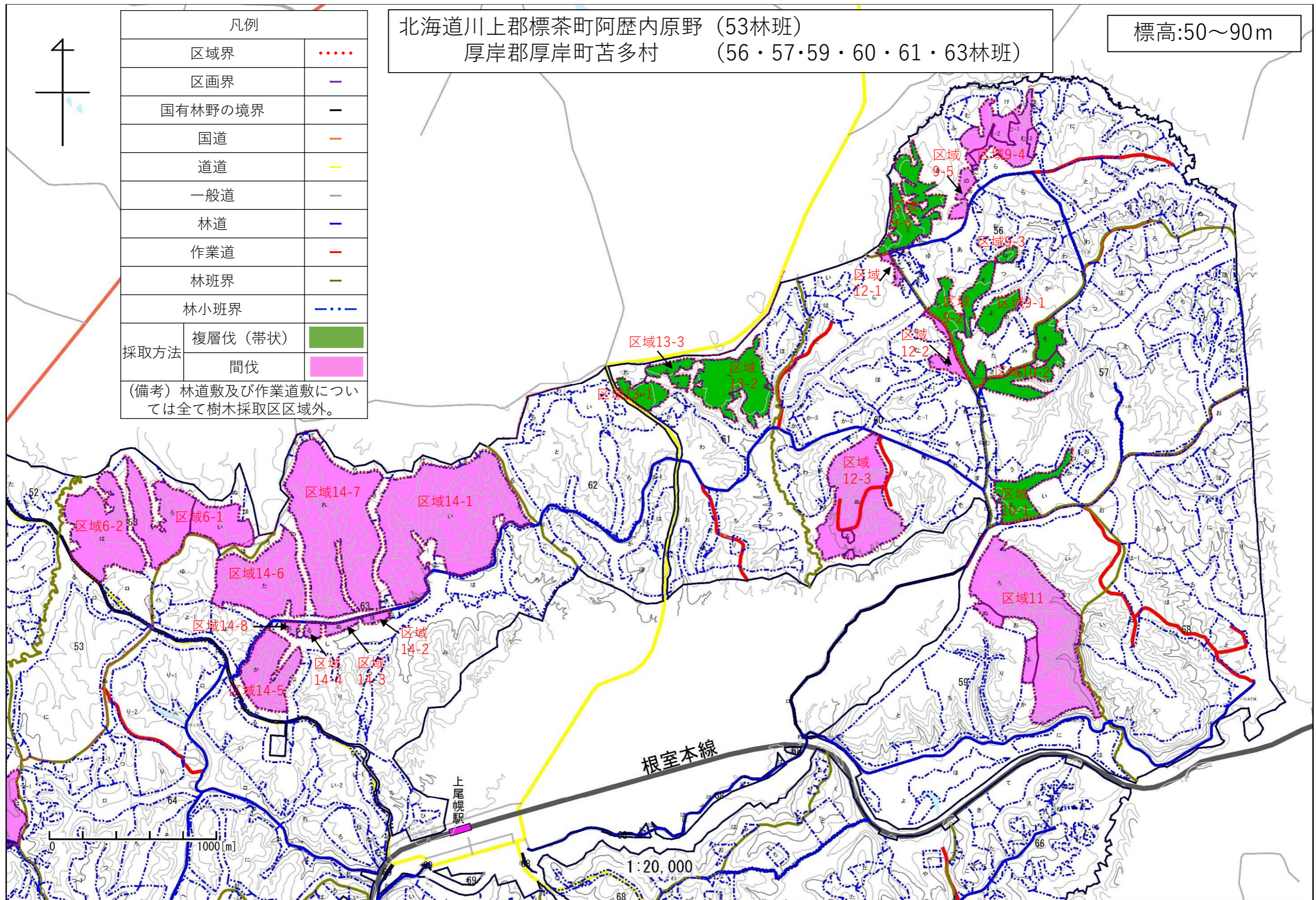
(備考) 林道数及び作業道数については全て樹木採取区区域外。

1:20,000

北海道川上郡標茶町阿歴内原野 (53林班)
厚岸郡厚岸町苫多村 (56・57・59・60・61・63林班)

標高:50~90m

凡例		
区域界	
区画界	—	
国有林野の境界	—	
国道	—	
道道	—	
一般道	—	
林道	—	
作業道	—	
林班界	—	
林小班界	—	
採取方法	複層伐 (帯状)	■
	間伐	■
(備考) 林道敷及び作業道敷については全て樹木採取区区域外。		

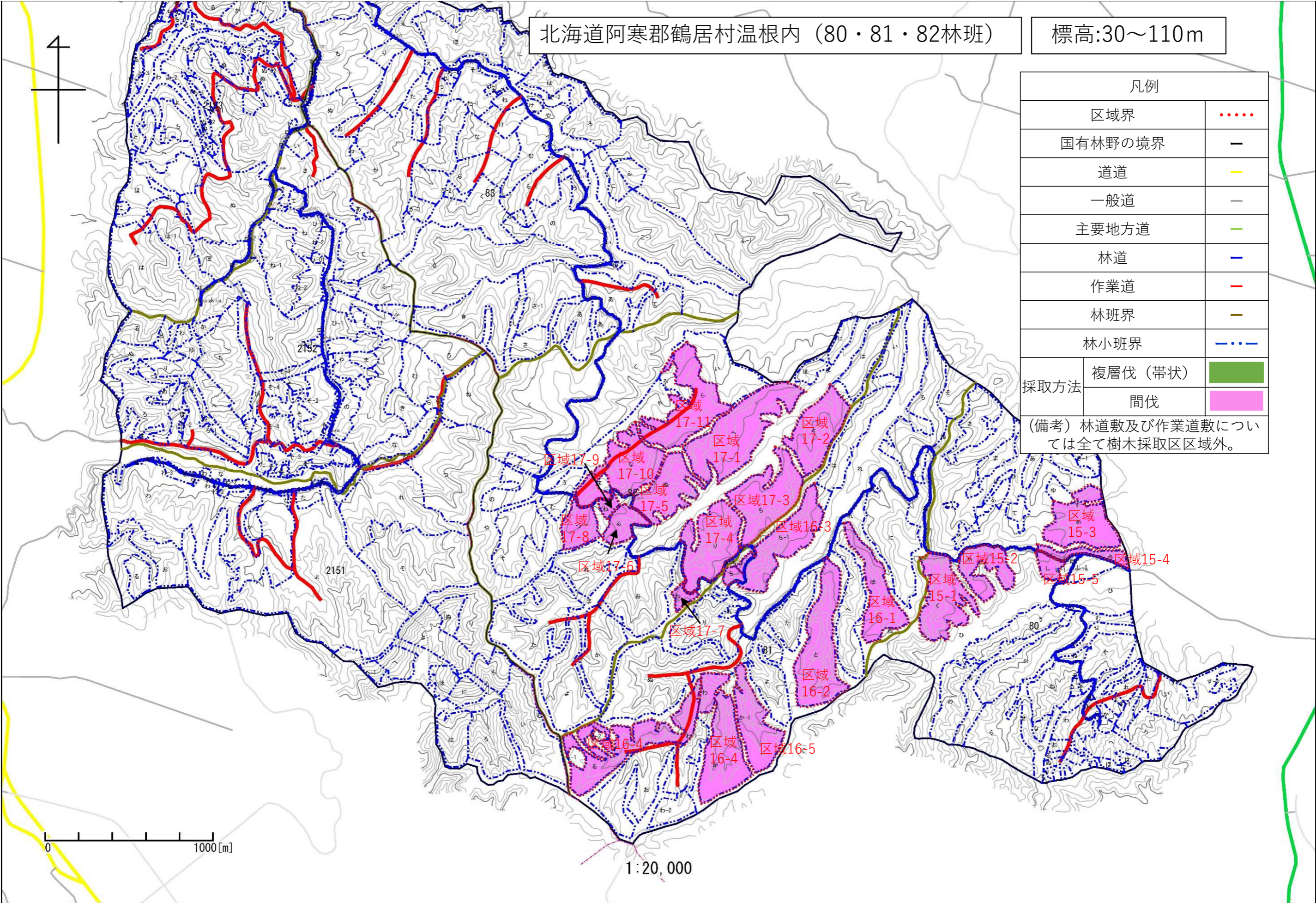


北海道阿寒郡鶴居村温根内 (80・81・82林班)

標高:30~110m

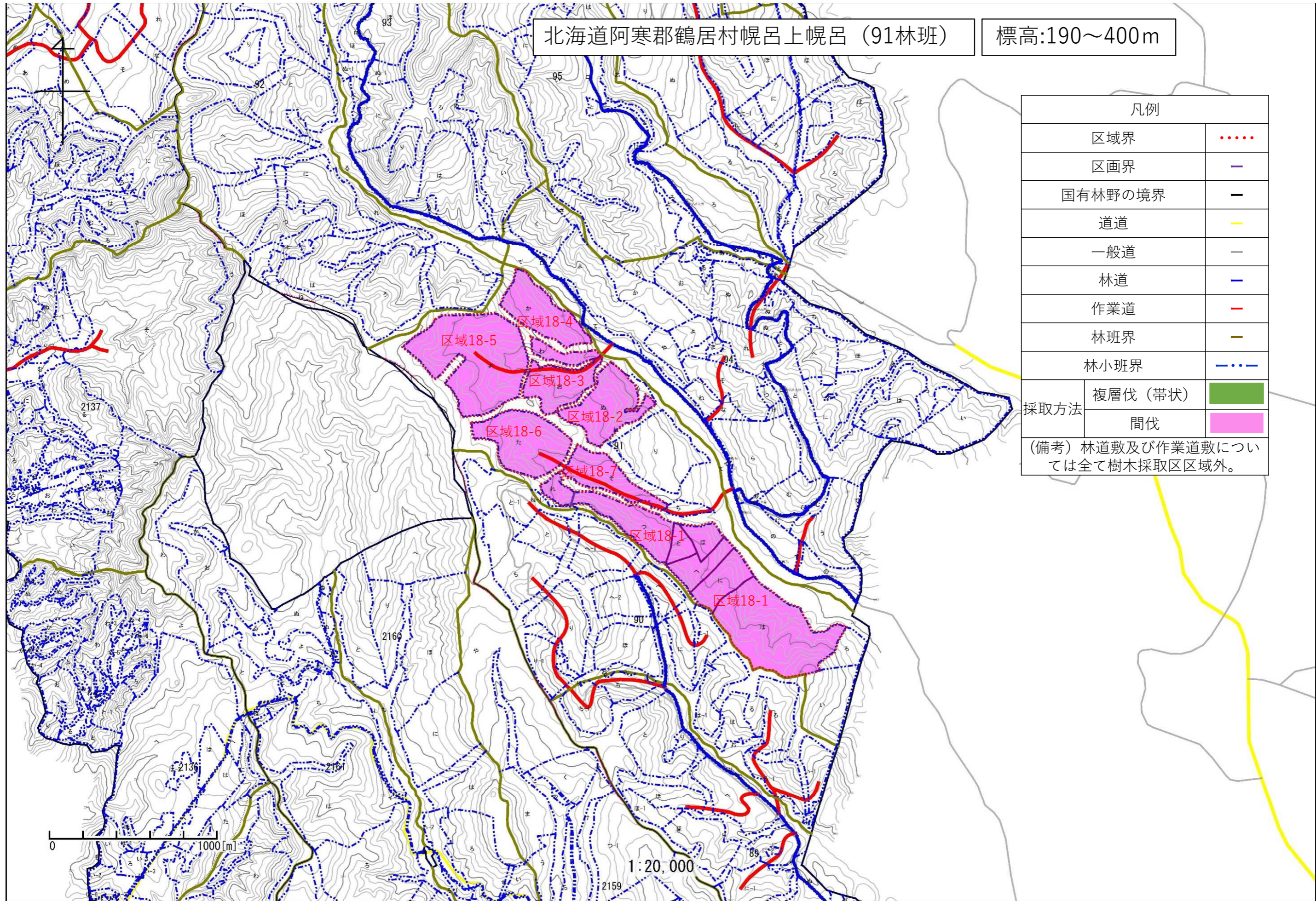
凡例		
区域界	
国有林野の境界	—	
道道	—	
一般道	—	
主要地方道	—	
林道	—	
作業道	—	
林班界	—	
林小班界	—	
採取方法	複層伐 (帯状)	■
	間伐	■

(備考) 林道敷及び作業道敷については全て樹木採取区区域外。



北海道阿寒郡鶴居村幌呂上幌呂 (91林班)

標高:190~400m



凡例	
区域界
区画界	—
国有林野の境界	—
道道	—
一般道	—
林道	—
作業道	—
林班界	—
林小班界	—
採取方法	複層伐 (帯状)
	間伐
(備考) 林道敷及び作業道敷については全て樹木採取区区域外。	