

北海道森林管理局2網走中部樹木採取区森林資源等状況一覧表

| 区域番号 | 林班 | 小班 | 機能類型 | 施業群 | 法令制限(保安林) | 権利関係 | 小班面積 ha | 林種 | 樹種 | 混交歩合 | 林齢 | 主伐が可能になる 伐期齢 | 間伐その他の樹木の 採取が可能な年齢 の林齢 | (現時点)連年生 量 | 区域界の表示方法 | 明確でない小班内 雑地等面積 ha | 区画から控除する 雑地等面積 ha | 伐採率 % | 採取方法 | 誘導する小班的な 面積の割合 % | 主伐箇所での間伐す る場合の割合 % | 採取可能面積 ha | 前回の間伐実施年 度 | 主伐が可能になる 年度 | 間伐その他の樹木 の採取が可能な年 度 | 隣接林分が鬱閉し たものとする年度 | ha当たり伐採材 積 | 保護樹帯の設置 | 保護樹帯が採取可 能になる年度 | 摘要 | |
|-------|------|----|------|-----|-----------|------|------------|----|----|------|----|-----------------|------------------------------|---------------|----------|-------------------------|-------------------------|----------|------|------------------------|--------------------------|--------------|---------------|----------------|---------------------------|----------------------|---------------|---------|--------------------|----|--|
| 区域1 | 103 | は | 水 | 複 | 水涵保 | - | 45.92 | 単 | トド | 100 | 64 | 60 | - | 271.9 | C | 0.42 | 45.92 | 0.42 | 40 | 複層伐 帯状 | - | 35 | - | H17 | R3 | R3 | - | 249 | ア | - | |
| | 103 | と | 水 | 複 | 水涵保 | - | 12.32 | 単 | トド | 100 | 62 | 60 | - | 65.3 | C | - | 12.32 | - | 40 | 複層伐 帯状 | - | 35 | - | H17 | R3 | R3 | - | 204 | ア | - | |
| 区域2-1 | 2004 | は | 水 | 単 | 水涵保 | - | 4.88 | 単 | トド | 100 | 61 | - | 31 | 36.1 | C | - | 4.88 | - | 27 | 間伐 | - | - | - | H20 | - | R3 | - | 274 | - | - | |
| 区域2-2 | 2004 | に | 水 | 単 | 水涵保 | - | 6.66 | 単 | トド | 100 | 60 | - | 31 | 29.9 | C | - | 6.66 | - | 27 | 間伐 | - | - | - | H20 | - | R3 | - | 166 | - | - | |
| | 2004 | の | 水 | 単 | 水涵保 | - | 1.50 | 単 | トド | 100 | 61 | - | 31 | 6.6 | C | - | 1.50 | - | 27 | 間伐 | - | - | - | H20 | - | R3 | - | 163 | - | - | |
| | 2004 | や | 水 | 単 | 水涵保 | - | 6.83 | 単 | トド | 100 | 59 | - | 31 | 37.1 | C | - | 6.83 | - | 27 | 間伐 | - | - | - | H21 | - | R3 | - | 194 | - | - | |
| 区域2-3 | 2004 | へ | 水 | 単 | 水涵保 | - | 7.61 | 単 | トド | 100 | 59 | - | 31 | 37.9 | C | 0.05 | 7.61 | 0.05 | 27 | 間伐 | - | - | - | H21 | - | R3 | - | 179 | - | - | |
| | 2004 | と | 水 | 単 | 水涵保 | - | 6.85 | 単 | トド | 100 | 57 | - | 31 | 37.7 | C | 0.01 | 6.85 | 0.01 | 27 | 間伐 | - | - | - | H20 | - | R3 | - | 190 | - | - | |
| | 2004 | り | 水 | 単 | 水涵保 | - | 6.31 | 単 | トド | 100 | 57 | - | 31 | 31.3 | C | 0.02 | 6.31 | 0.02 | 27 | 間伐 | - | - | - | H20 | - | R3 | - | 166 | - | - | |
| | 2004 | つ | 水 | 単 | 水涵保 | - | 2.49 | 単 | トド | 100 | 55 | - | 31 | 16.5 | C | 0.02 | 2.49 | 0.02 | 27 | 間伐 | - | - | - | H21 | - | R3 | - | 209 | - | - | |
| 区域2-4 | 2004 | わ | 水 | 単 | 水涵保 | - | 10.56 | 単 | トド | 100 | 49 | - | 31 | 109.0 | C | 0.13 | 10.56 | 0.13 | 27 | 間伐 | - | - | - | H21 | - | R3 | - | 268 | - | - | |
| | 2004 | た | 水 | 単 | 水涵保 | - | 13.92 | 単 | トド | 100 | 54 | - | 31 | 74.8 | C | 0.10 | 13.92 | 0.10 | 27 | 間伐 | - | - | - | H16 | - | R3 | - | 164 | - | - | |
| 区域2-5 | 2004 | か | 水 | 単 | 水涵保 | - | 3.30 | 単 | トド | 100 | 53 | - | 31 | 13.6 | C | - | 3.30 | - | 27 | 間伐 | - | - | - | H21 | - | R3 | - | 121 | - | - | |
| 区域2-6 | 2004 | れ | 水 | 単 | 水涵保 | - | 15.31 | 単 | トド | 100 | 54 | - | 31 | 104.7 | C | 0.08 | 15.31 | 0.08 | 27 | 間伐 | - | - | - | H20 | - | R3 | - | 280 | - | - | |
| | 2004 | ら | 水 | 単 | 水涵保 | - | 8.87 | 単 | トド | 100 | 48 | - | 31 | 90.0 | C | 0.01 | 8.87 | 0.01 | 27 | 間伐 | - | - | - | H20 | - | R3 | - | 254 | - | - | |
| 区域2-7 | 2004 | む | 水 | 単 | 水涵保 | - | 3.18 | 単 | トド | 100 | 62 | - | 31 | 17.6 | C | - | 3.18 | - | 30 | 間伐 | - | - | - | H16 | - | R3 | - | 213 | - | - | |
| 区域2-8 | 2004 | く | 水 | 単 | 水涵保 | - | 2.94 | 単 | トド | 100 | 61 | - | 31 | 13.3 | C | 0.02 | 2.94 | 0.02 | 27 | 間伐 | - | - | - | H20 | - | R3 | - | 169 | - | - | |
| 区域3-1 | 2005 | わ | 水 | 単 | 水涵保 | - | 3.46 | 単 | トド | 100 | 33 | - | 31 | 45.2 | C | - | 3.46 | - | 35 | 間伐 | - | - | - | - | - | R3 | - | 174 | - | - | |
| 区域3-2 | 2005 | よ | 水 | 単 | 水涵保 | - | 5.24 | 単 | トド | 100 | 32 | - | 31 | 61.7 | C | - | 5.24 | - | 35 | 間伐 | - | - | - | - | - | R3 | - | 151 | - | - | |
| 区域4 | 2006 | く | 水 | 複 | 水涵保 | - | 5.52 | 単 | トド | 100 | 64 | 60 | - | 15.0 | C | - | 5.52 | - | 40 | 複層伐 帯状 | - | 35 | - | H21 | R3 | R3 | - | 113 | ア・ウ | - | |
| 区域5-1 | 2009 | る | 水 | 複 | 水涵保 | - | 4.76 | 単 | トド | 100 | 60 | 60 | - | 48.5 | C | - | 4.76 | - | 40 | 複層伐 帯状 | - | 35 | - | H12 | R3 | R3 | - | 377 | ア | - | |
| 区域5-2 | 2009 | れ | 水 | 複 | 水涵保 | - | 4.79 | 単 | トド | 100 | 65 | 60 | - | 24.1 | C | 0.12 | 4.79 | 0.12 | 40 | 複層伐 帯状 | - | 35 | - | H22 | R3 | R3 | - | 215 | - | - | |
| 区域5-3 | 2009 | そ | 水 | 複 | 水涵保 | - | 0.74 | 単 | トド | 100 | 65 | 60 | - | 8.6 | C | - | 0.74 | - | 40 | 複層伐 帯状 | - | 35 | - | - | R3 | R3 | - | 484 | - | - | |
| 区域5-4 | 2009 | ら | 水 | 複 | 水涵保 | - | 3.28 | 単 | トド | 100 | 49 | - | 31 | 23.9 | C | - | 3.28 | - | 27 | 間伐 | - | - | - | H22 | - | R3 | - | 187 | - | - | |
| 区域5-5 | 2009 | む | 水 | 複 | 水涵保 | - | 2.38 | 単 | トド | 100 | 60 | 60 | - | 21.4 | C | - | 2.38 | - | 40 | 複層伐 帯状 | - | 35 | - | H12 | R3 | R3 | - | 333 | - | - | |
| 区域5-6 | 2009 | う | 水 | 複 | 水涵保 | - | 1.36 | 単 | トド | 100 | 60 | 60 | - | 6.5 | C | - | 1.36 | - | 40 | 複層伐 帯状 | - | 35 | - | H12 | R3 | R3 | - | 177 | - | - | |
| 区域6 | 2053 | へ | 水 | 複 | 水涵保 | - | 0.82 | 単 | トド | 100 | 64 | 60 | - | 4.8 | C | 0.05 | 0.82 | 0.05 | 40 | 複層伐 帯状 | - | 35 | - | H17 | R3 | R3 | - | 262 | - | - | |
| | 2053 | よ | 水 | 単 | 水涵保 | - | 2.49 | 単 | トド | 100 | 58 | - | 31 | 15.0 | C | - | 2.49 | - | 27 | 間伐 | - | - | - | H20 | - | R3 | - | 208 | - | - | |
| | 2053 | の | 水 | 複 | 水涵保 | - | 1.18 | 単 | トド | 100 | 80 | 60 | - | 8.3 | C | 0.10 | 1.18 | 0.10 | 40 | 複層伐 帯状 | - | 35 | - | H17 | R3 | R3 | - | 481 | - | - | |
| 区域7-1 | 2054 | ろ | 水 | 複 | 水涵保 | - | 10.48 | 単 | トド | 100 | 82 | 60 | - | 32.7 | C | 0.64 | 10.48 | 0.64 | 40 | 複層伐 帯状 | - | 35 | - | H25 | R3 | R3 | - | 208 | ア・エ | - | |
| | 2054 | か | 水 | 複 | 水涵保 | - | 16.36 | 単 | トド | 100 | 62 | 60 | - | 112.8 | C | 0.05 | 16.36 | 0.05 | 40 | 複層伐 帯状 | - | 35 | - | H20 | R3 | R3 | - | 266 | ア | - | |
| 区域7-2 | 2054 | と | 水 | 複 | 水涵保 | - | 13.7 | 単 | トド | 100 | 68 | 60 | - | 132.4 | C | - | 13.70 | - | 40 | 複層伐 帯状 | - | 35 | - | H13 | R3 | R3 | - | 358 | ア | - | |
| 区域7-3 | 2054 | ぬ | 水 | 複 | 水涵保 | - | 5.33 | 単 | トド | 100 | 64 | 60 | - | 47.7 | C | - | 5.33 | - | 40 | 複層伐 帯状 | - | 35 | - | H13 | R3 | R3 | - | 373 | ア | - | |
| 区域7-4 | 2054 | る | 水 | 複 | 水涵保 | - | 0.68 | 単 | トド | 100 | 63 | 60 | - | 2.4 | C | 0.13 | 0.68 | 0.13 | 40 | 複層伐 帯状 | - | 35 | - | - | R3 | R3 | - | 173 | エ | - | |
| 区域8-1 | 2066 | い | 水 | 単 | 水涵保 | - | 3.05 | 単 | トド | 100 | 64 | - | 31 | 20.8 | C | - | 3.05 | - | 30 | 間伐 | - | - | - | H11 | - | R3 | - | 284 | - | - | |
| 区域8-2 | 2066 | ろ | 水 | 単 | 水涵保 | - | 11.71 | 単 | トド | 100 | 63 | - | 31 | 93.8 | C | 0.10 | 11.71 | 0.10 | 30 | 間伐 | - | - | - | H16 | - | R3 | - | 323 | - | - | |
| | 2066 | ほ | 水 | 単 | 水涵保 | - | 3.89 | 単 | トド | 100 | 61 | - | 31 | 41.6 | C | 0.20 | 3.89 | 0.20 | 27 | 間伐 | - | - | - | H11 | - | R3 | - | 418 | - | - | |

北海道森林管理局 2 網走中部樹木採取区森林資源等状況一覧表 凡例

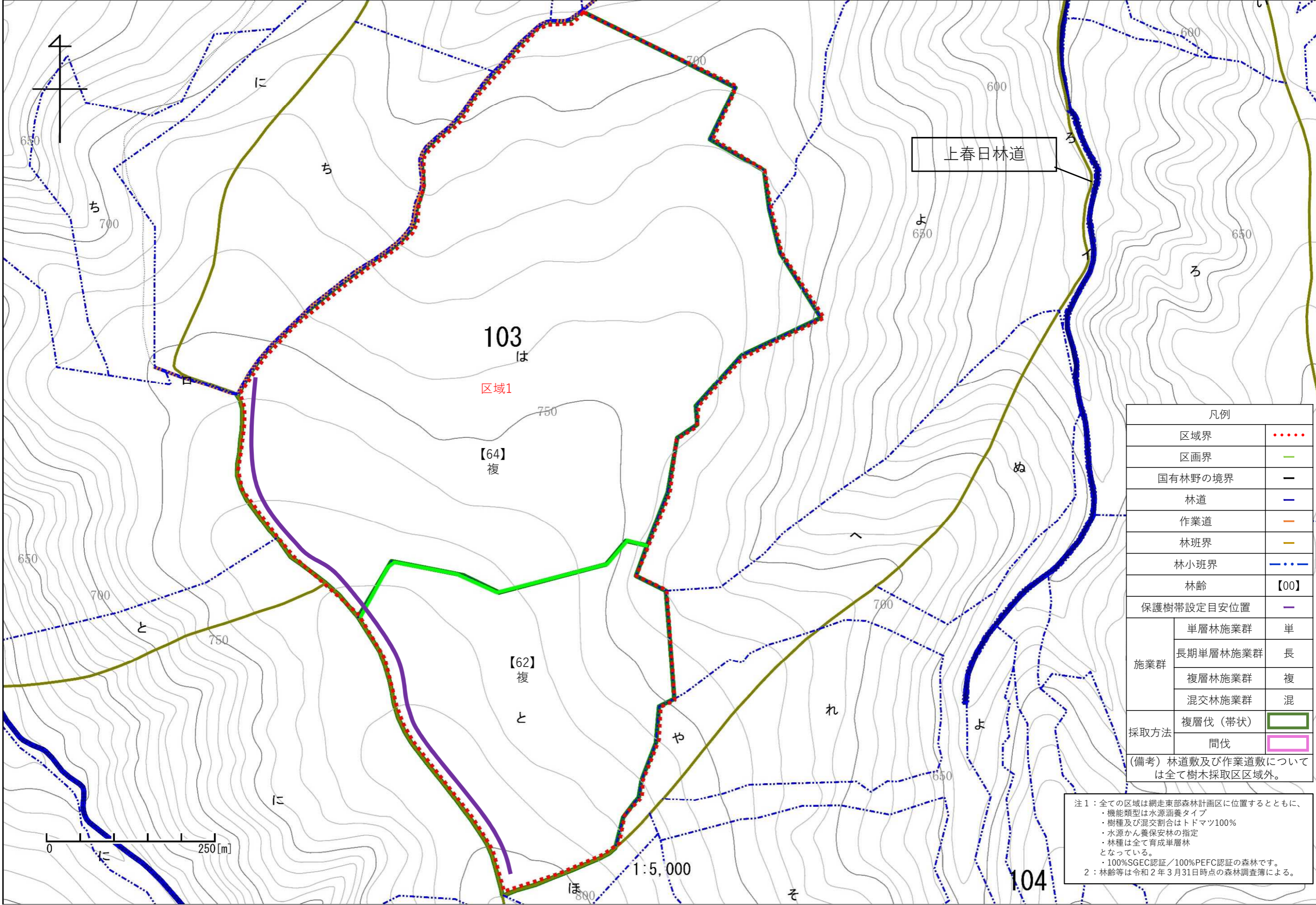
| 項目 | 表記 | 内容 |
|-----------|-----|---|
| 機能類型 | 水 | 水源涵養タイプ |
| 施業群 | 単 | 単層林施業群 |
| | 長 | 長伐期施業群 |
| | 複 | 複層林施業群 |
| | 混 | 混交林施業群 |
| 法令制限（保安林） | 水涵保 | 水源かん養保安林 |
| 林種 | 単 | 育成単層林 |
| 保護樹帯の設置 | | 国が当該箇所では最低限設置する必要があると見込んでいる保護樹帯。 |
| | ア | 尾根、溪流沿い等で国有林野の有する公益的機能の維持増進に必要な箇所 |
| | イ | 生態系保全上重要な箇所（樹木採取区外を含む。）に隣接する箇所 |
| | ウ | 隣接する林分（私有林を含む。）であって設定が見込まれる樹木採取権の存続期間中に主伐が予定されているものとの境界に当たる箇所 |
| | エ | 隣接する林分（私有林を含む。）が更新後、新生林分の鬱閉に要する年数を経過していない場合には、当該林分との境界に当たる箇所 |

北海道森林管理局 2 網走中部樹木採取区森林資源等状況一覧表 齢級別面積

| 齢級 | トドマツ 区画面積 (ha) |
|----|-------------------|
| 1 | 0.00 |
| 2 | 0.00 |
| 3 | 0.00 |
| 4 | 0.00 |
| 5 | 0.00 |
| 6 | 0.00 |
| 7 | 8.70 |
| 8 | 2.25 |
| 9 | 100.68 |
| 10 | 294.50 |
| 11 | 67.00 |
| 12 | 48.43 |
| 13 | 123.63 |
| 14 | 13.70 |
| 15 | 0.00 |
| 16 | 1.18 |
| 17 | 10.48 |
| 18 | 0.00 |
| 19 | 0.00 |
| 20 | 0.00 |
| 合計 | 670.55 |

北海道森林管理局 2 網走中部樹木採取区 現況図面一覧表

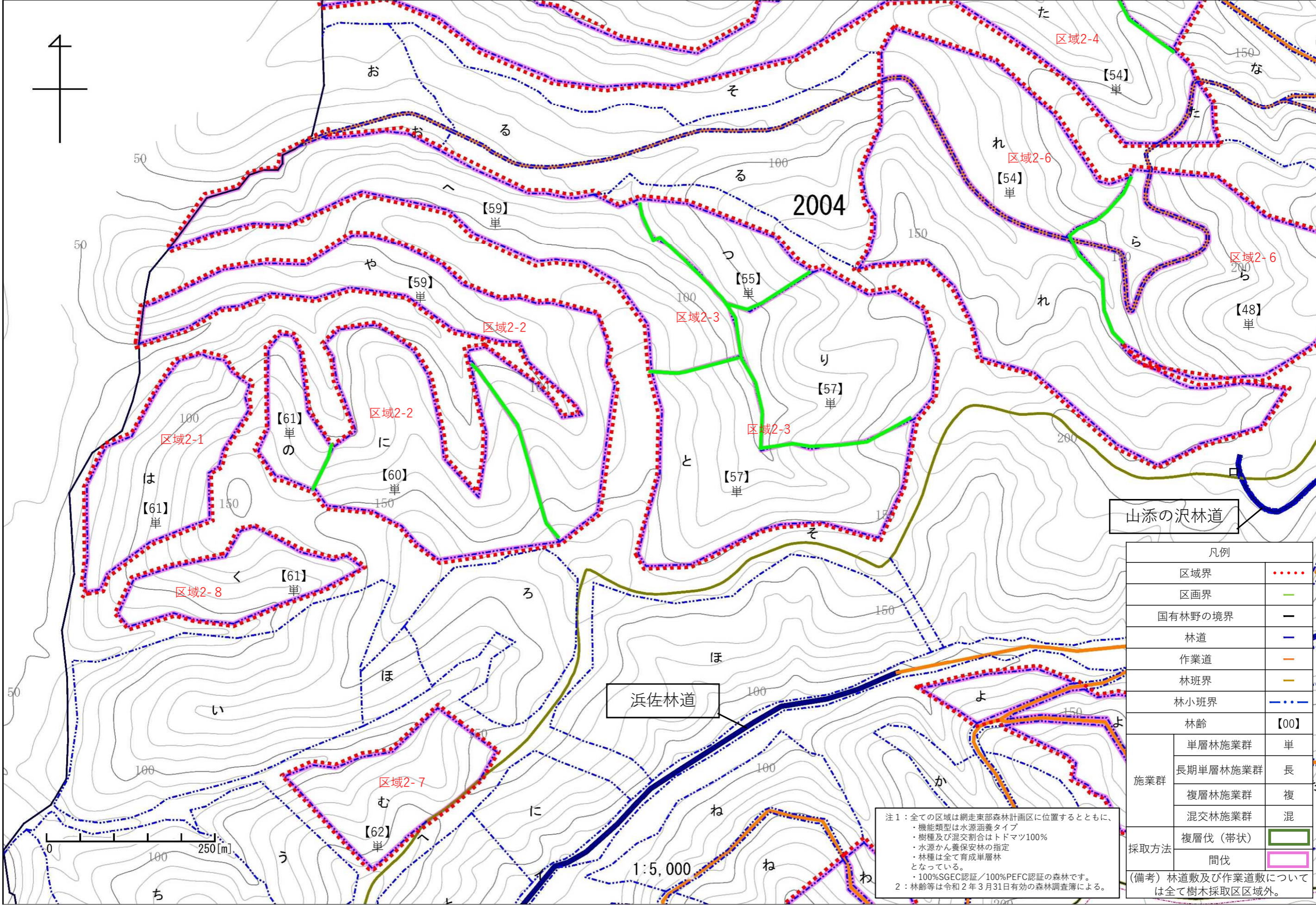
| 図面番号 | 区分 | 対象とする区域番号 | 備考 |
|--------|-----|---|----|
| 図面 1 | 現況図 | 区域1 | |
| 図面 2 | 現況図 | 区域2-1、区域2-2、区域2-3、区域2-6、区域2-7、区域2-8 | |
| 図面 3 | 現況図 | 区域2-3、区域2-4、区域2-5、区域2-6 | |
| 図面 4 | 現況図 | 区域3-1、区域3-2 | |
| 図面 5 | 現況図 | 区域4、区域5-2、区域5-3 | |
| 図面 6 | 現況図 | 区域5-1、区域5-4、区域5-5、区域5-6 | |
| 図面 7 | 現況図 | 区域6 | |
| 図面 8 | 現況図 | 区域7-1、区域7-2、区域7-3、区域7-4 | |
| 図面 9 | 現況図 | 区域8-1、区域8-2、区域8-3 | |
| 図面 1 0 | 現況図 | 区域8-1、区域8-4、区域8-5 | |
| 図面 1 1 | 現況図 | 区域9-1、区域9-2 | |
| 図面 1 2 | 現況図 | 区域10-1、区域10-2 | |
| 図面 1 3 | 現況図 | 区域11-1、区域11-2、区域11-3 | |
| 図面 1 4 | 現況図 | 区域11-1、区域12-2、区域12-3、区域12-4、区域12-5、区域12-6 | |
| 図面 1 5 | 現況図 | 区域12-6、区域12-7、区域12-8、区域12-9、区域12-10、区域12-11、区域12-12、区域12-13、区域12-14、区域12-15 | |
| 図面 1 6 | 現況図 | 区域12-1、区域12-5、区域12-6、区域12-7、区域12-8、区域12-9、区域12-12、区域12-13、区域12-14、区域12-15、区域12-16 | |



| 凡例 | |
|------------|------------|
| 区域界 | |
| 区画界 | — |
| 国有林野の境界 | — |
| 林道 | — |
| 作業道 | — |
| 林班界 | — |
| 林小班界 | — |
| 林齢 | 【00】 |
| 保護樹帯設定目安位置 | — |
| 施業群 | 単層林施業群 単 |
| | 長期単層林施業群 長 |
| | 複層林施業群 複 |
| | 混交林施業群 混 |
| 採取方法 | 複層伐（帯状） |
| | 間伐 |

(備考) 林道敷及び作業道敷については全て樹木採取区区域外。

注1：全ての区域は網走東部森林計画区に位置するとともに、
 ・機能類型は水源涵養タイプ
 ・樹種及び混交割合はトドマツ100%
 ・水源かん養保安林の指定
 ・林種は全て育成単層林となっている。
 ・100%SGEC認証/100%PEFC認証の森林です。
 2：林齢等は令和2年3月31日時点の森林調査簿による。



山添の沢林道

浜佐林道

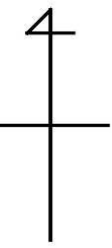
2004

| 凡例 | | |
|---------|----------|---|
| 区域界 | | |
| 区画界 | — | |
| 国有林野の境界 | — | |
| 林道 | — | |
| 作業道 | — | |
| 林班界 | — | |
| 林小班界 | — | |
| 林齢 | 【00】 | |
| 施業群 | 単層林施業群 | 単 |
| | 長期単層林施業群 | 長 |
| | 複層林施業群 | 複 |
| | 混交林施業群 | 混 |
| 採取方法 | 複層伐(帯状) | ■ |
| | 間伐 | ■ |

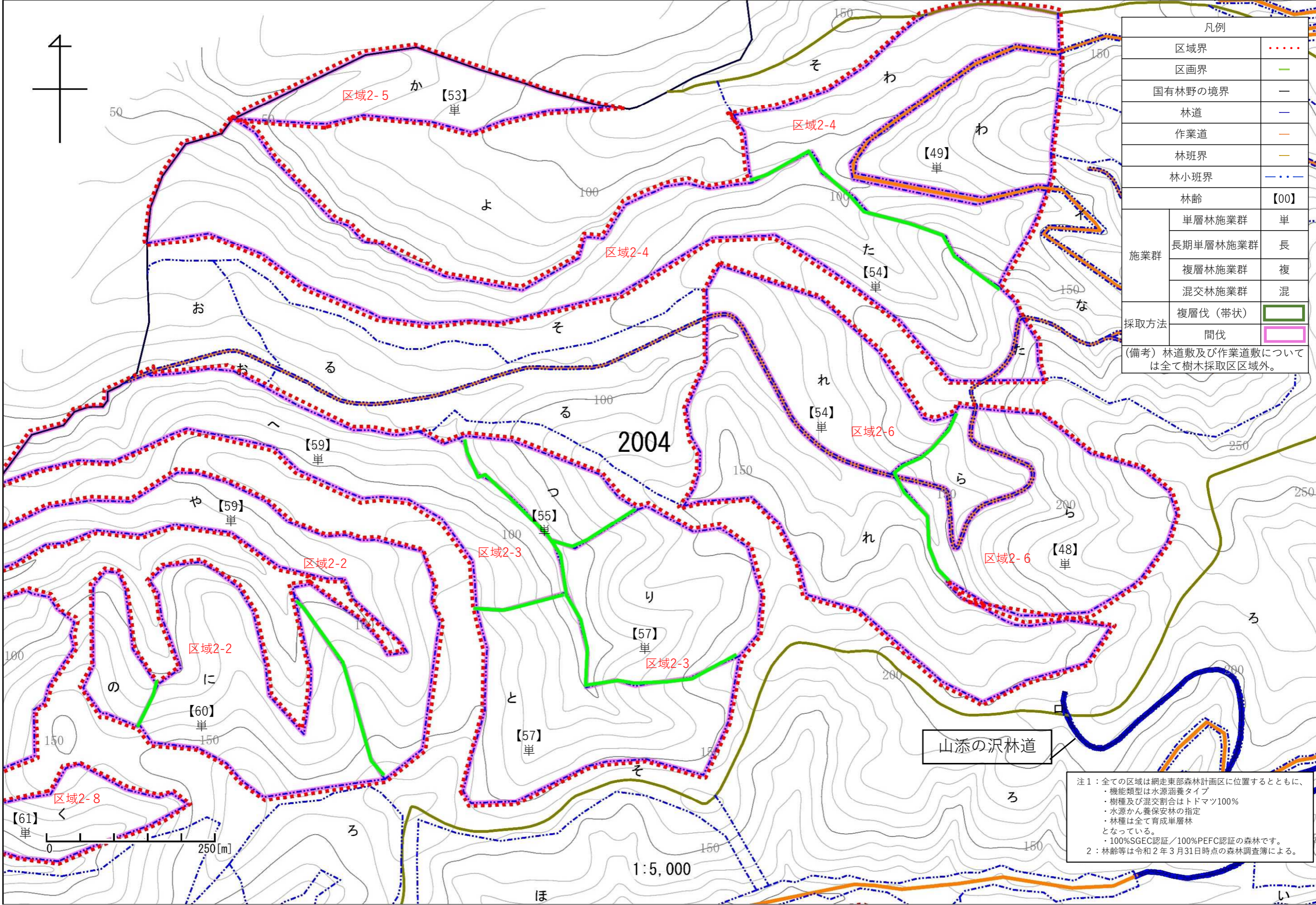
(備考) 林道数及び作業道数については全て樹木採取区区域外。

注1: 全ての区域は網走東部森林計画区に位置するとともに、
 ・機能類型は水源涵養タイプ
 ・樹種及び混交割合はトドマツ100%
 ・水源かん養保安林の指定
 ・林種は全て育成単層林となっている。
 ・100%SGEC認証/100%PEFC認証の森林です。
 注2: 林齢等は令和2年3月31日有効の森林調査簿による。

1:5,000



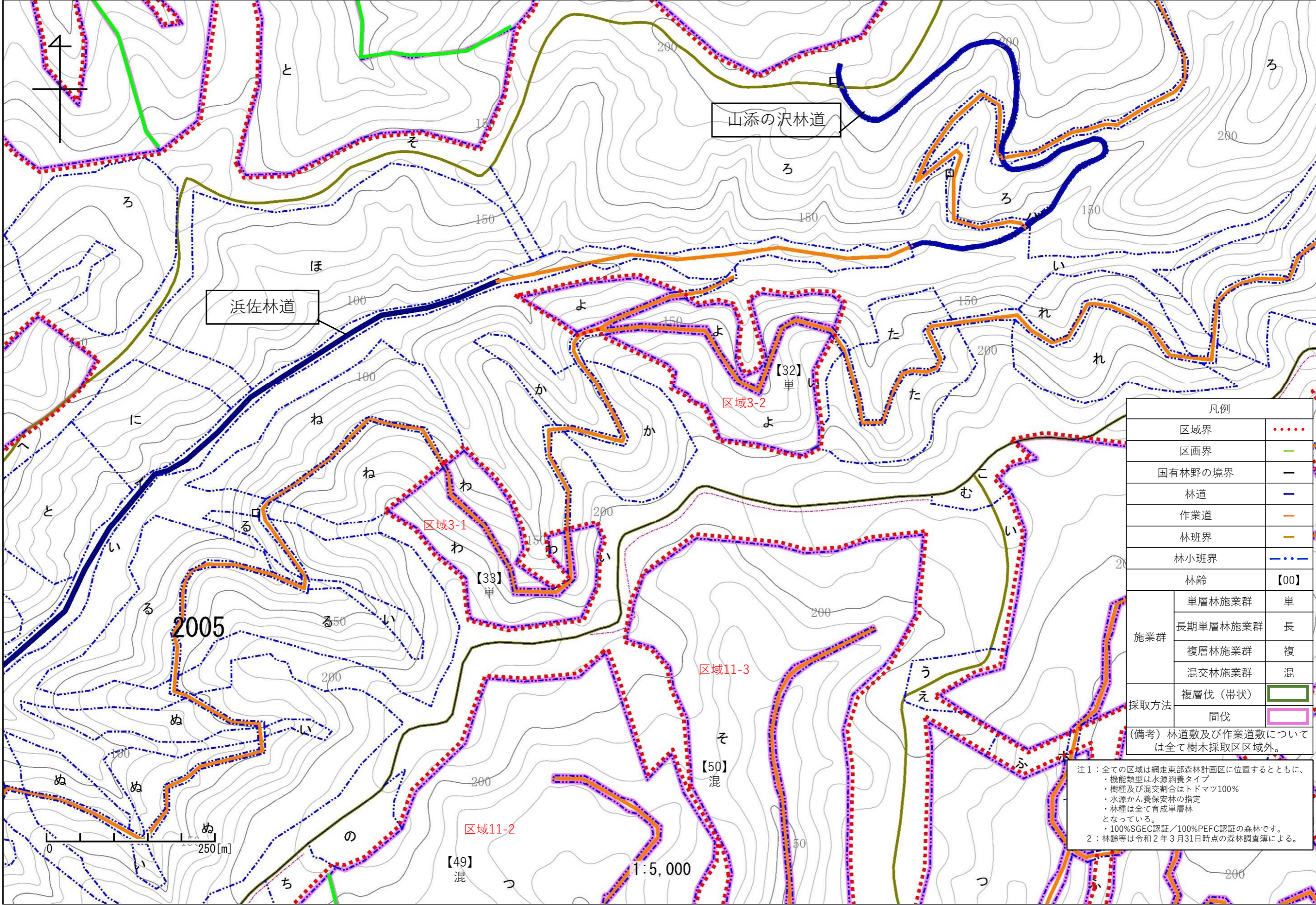
0 100 250[m]



| 凡例 | | |
|---------|----------|---|
| 区域界 | | |
| 区画界 | — | |
| 国有林野の境界 | — | |
| 林道 | — | |
| 作業道 | — | |
| 林班界 | — | |
| 林小班界 | — | |
| 林齢 | 【00】 | |
| 施業群 | 単層林施業群 | 単 |
| | 長期単層林施業群 | 長 |
| | 複層林施業群 | 複 |
| | 混交林施業群 | 混 |
| 採取方法 | 複層伐(帯状) | ■ |
| | 間伐 | ■ |

(備考) 林道敷及び作業道敷については全て樹木採取区区域外。

注1：全ての区域は網走東部森林計画区に位置するとともに、
 ・機能類型は水源涵養タイプ
 ・樹種及び混交割合はトドマツ100%
 ・水源かん養保安林の指定
 ・林種は全て育成単層林となっている。
 ・100%SGEC認証/100%PEFC認証の森林です。
 2：林齢等は令和2年3月31日時点の森林調査簿による。

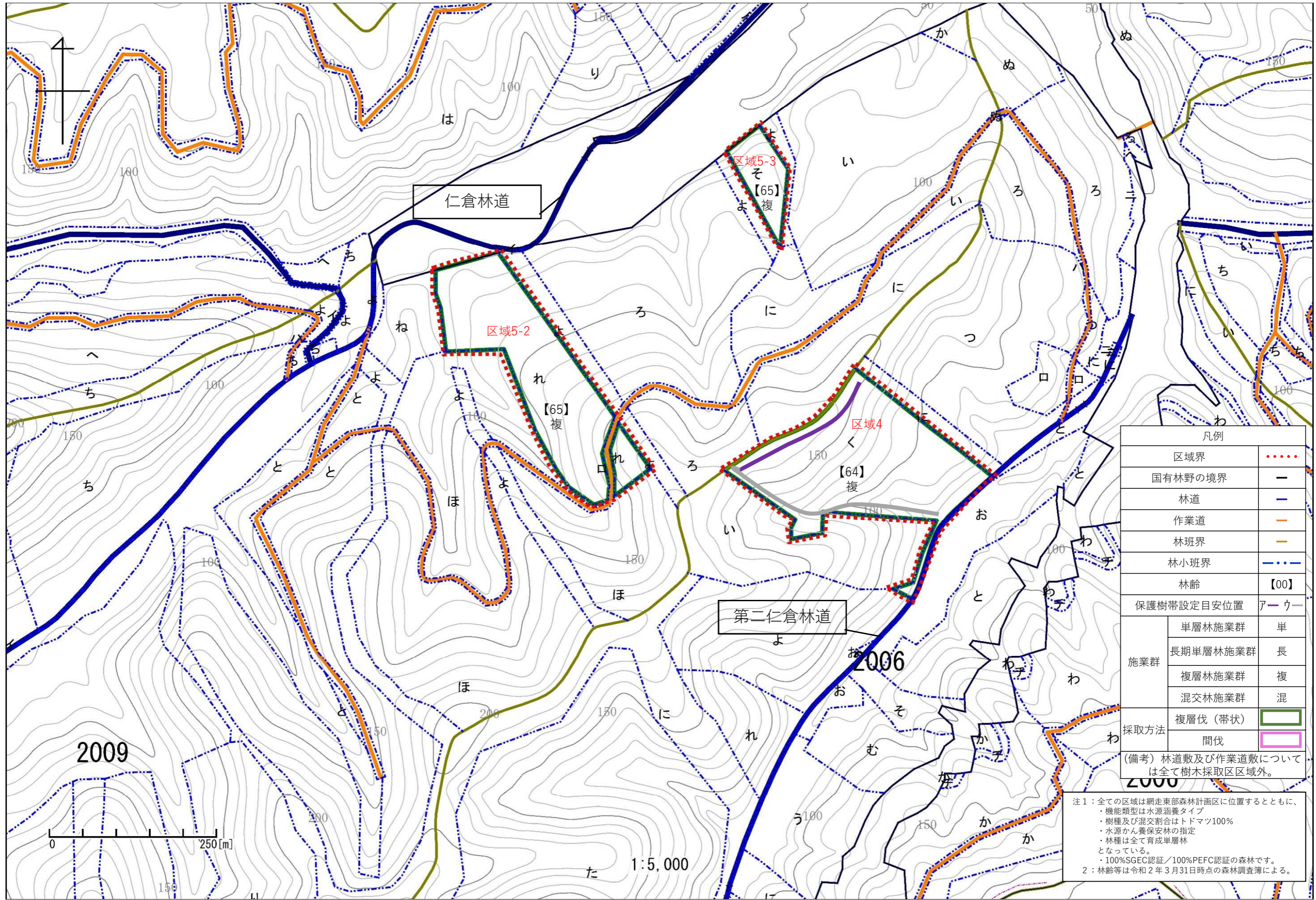


| 凡例 | | |
|---------|----------|---|
| 区域界 | | |
| 区画界 | — | |
| 国有林野の境界 | — | |
| 林道 | — | |
| 作業道 | — | |
| 林班界 | — | |
| 林小班界 | — | |
| 林齢 | 【00】 | |
| 施業群 | 単層林施業群 | 単 |
| | 長期単層林施業群 | 長 |
| | 複層林施業群 | 複 |
| | 混交林施業群 | 混 |
| 採取方法 | 複層伐(帯状) | ■ |
| | 間伐 | ■ |

(備考) 林道数及び作業道数については全て樹木採取区区域外。

注1：全ての区域は網走東部森林計画区に位置するとともに、
 ・機能類型は水源涵養タイプ
 ・樹種及び混交割合はトドマツ100%
 ・水源かん養保安林の指定
 ・林種は全て育成単層林となっている。
 ・100%SGEC認証/100%PEFC認証の森林です。
 注2：林齢等は令和2年3月31日時点の森林調査簿による。

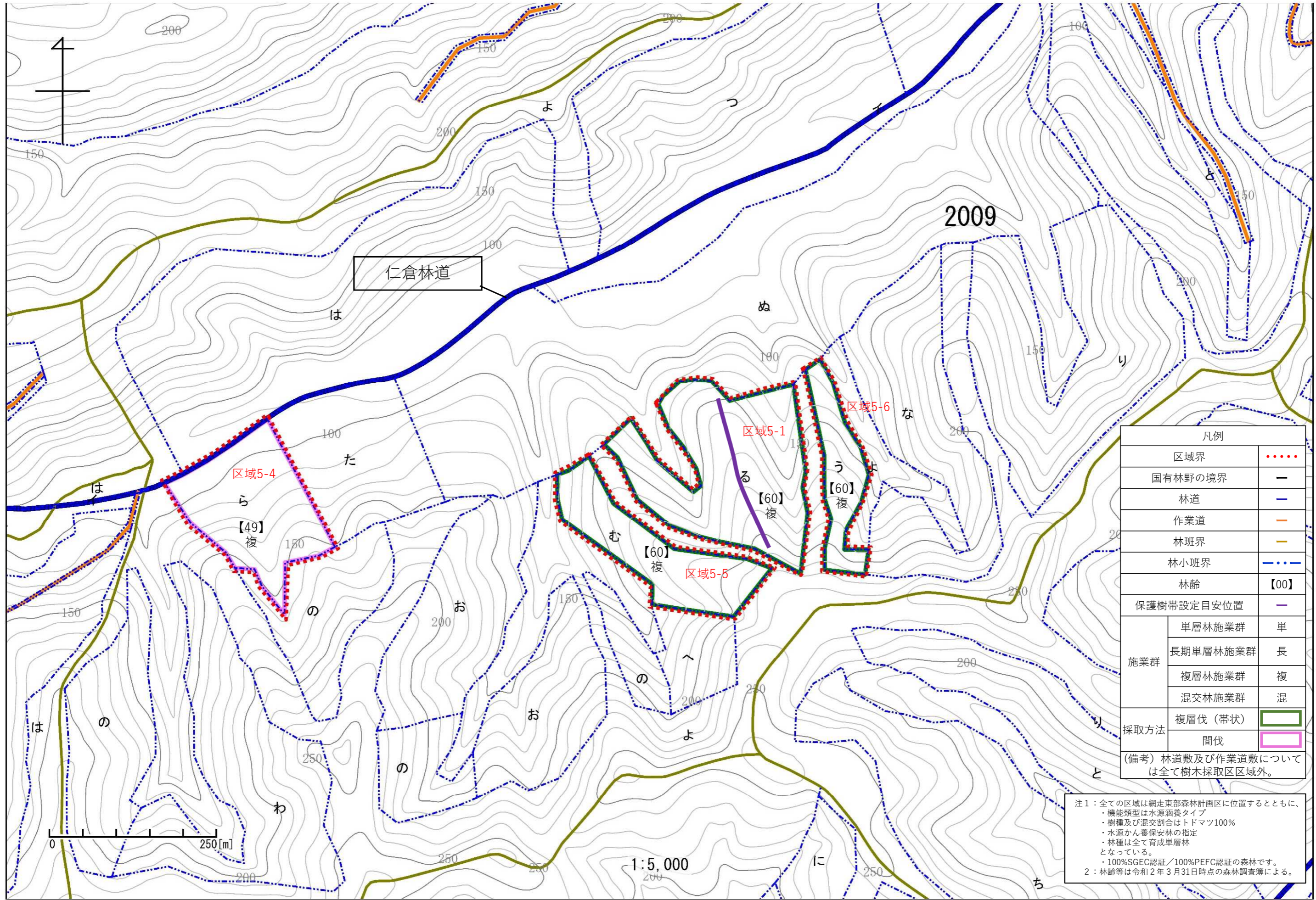
1:5,000



| 凡例 | | |
|------------|----------|---|
| 区域界 | | |
| 国有林野の境界 | — | |
| 林道 | — | |
| 作業道 | — | |
| 林班界 | — | |
| 林小班界 | — | |
| 林齢 | 【00】 | |
| 保護樹帯設定目安位置 | ア—ウ— | |
| 施業群 | 単層林施業群 | 単 |
| | 長期単層林施業群 | 長 |
| | 複層林施業群 | 複 |
| | 混交林施業群 | 混 |
| 採取方法 | 複層伐（帯状） | ■ |
| | 間伐 | ■ |

(備考) 林道数及び作業道数については全て樹木採取区区域外。

注1：全ての区域は網走東部森林計画区に位置するとともに、機能類型は水源涵養タイプ
 ・樹種及び混交割合はトドマツ100%
 ・水源かん養保安林の指定
 ・林種は全て育成単層林となっている。
 ・100%SGEC認証/100%PEFC認証の森林です。
 注2：林齢等は令和2年3月31日時点の森林調査簿による。

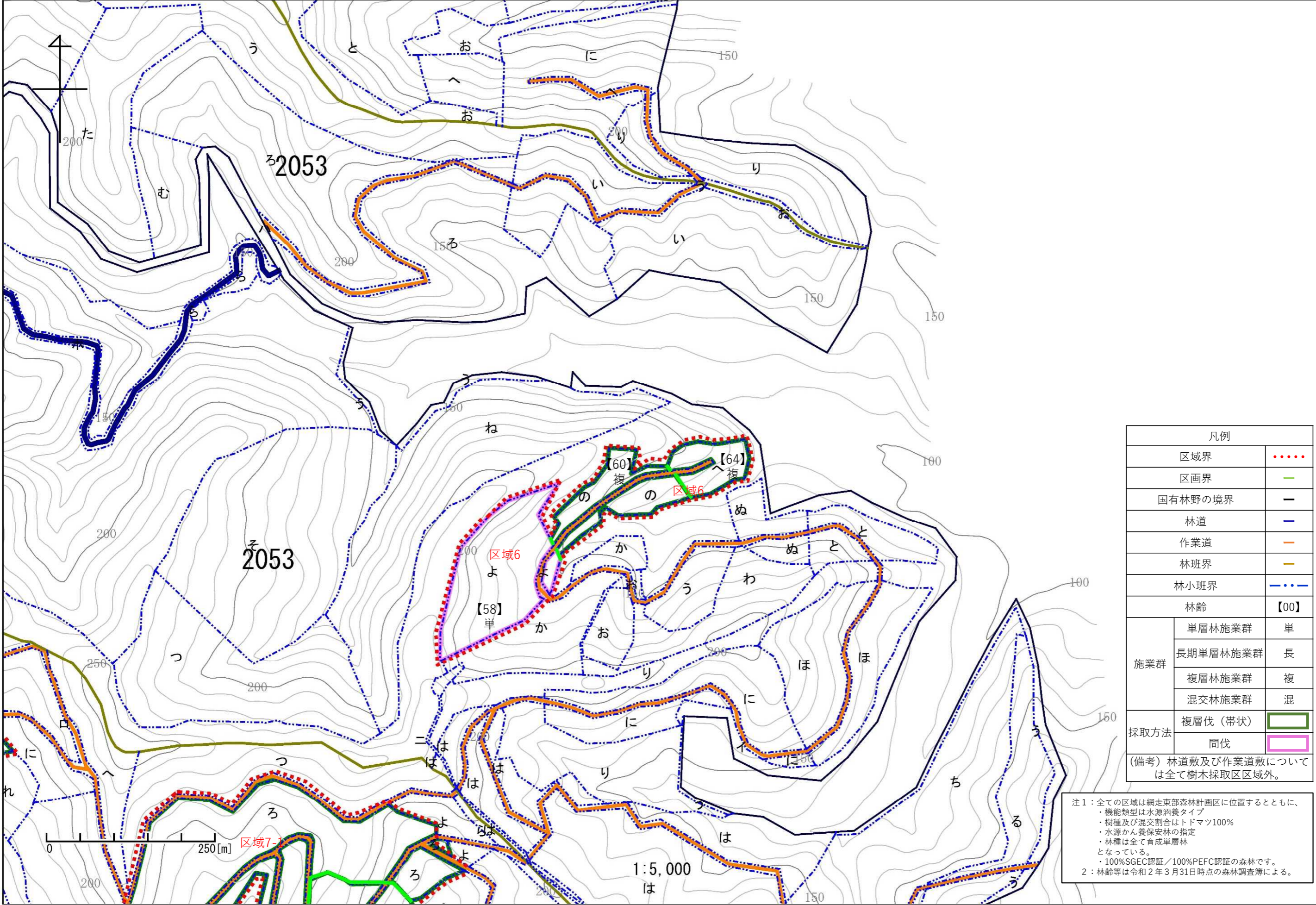


| 凡例 | | |
|------------|----------|---|
| 区域界 | | |
| 国有林野の境界 | — | |
| 林道 | — | |
| 作業道 | — | |
| 林班界 | — | |
| 林小班界 | — | |
| 林齢 | 【00】 | |
| 保護樹帯設定目安位置 | — | |
| 施業群 | 単層林施業群 | 単 |
| | 長期単層林施業群 | 長 |
| | 複層林施業群 | 複 |
| | 混交林施業群 | 混 |
| 採取方法 | 複層伐（帯状） | ■ |
| | 間伐 | ■ |

(備考) 林道敷及び作業道敷については全て樹木採取区区域外。

注1：全ての区域は網走東部森林計画区に位置するとともに、
 ・機能類型は水源涵養タイプ
 ・樹種及び混交割合はトドマツ100%
 ・水源かん養保安林の指定
 ・林種は全て育成単層林となっている。
 ・100%SGEC認証/100%PEFC認証の森林です。
 2：林齢等は令和2年3月31日時点の森林調査簿による。

1:5,000

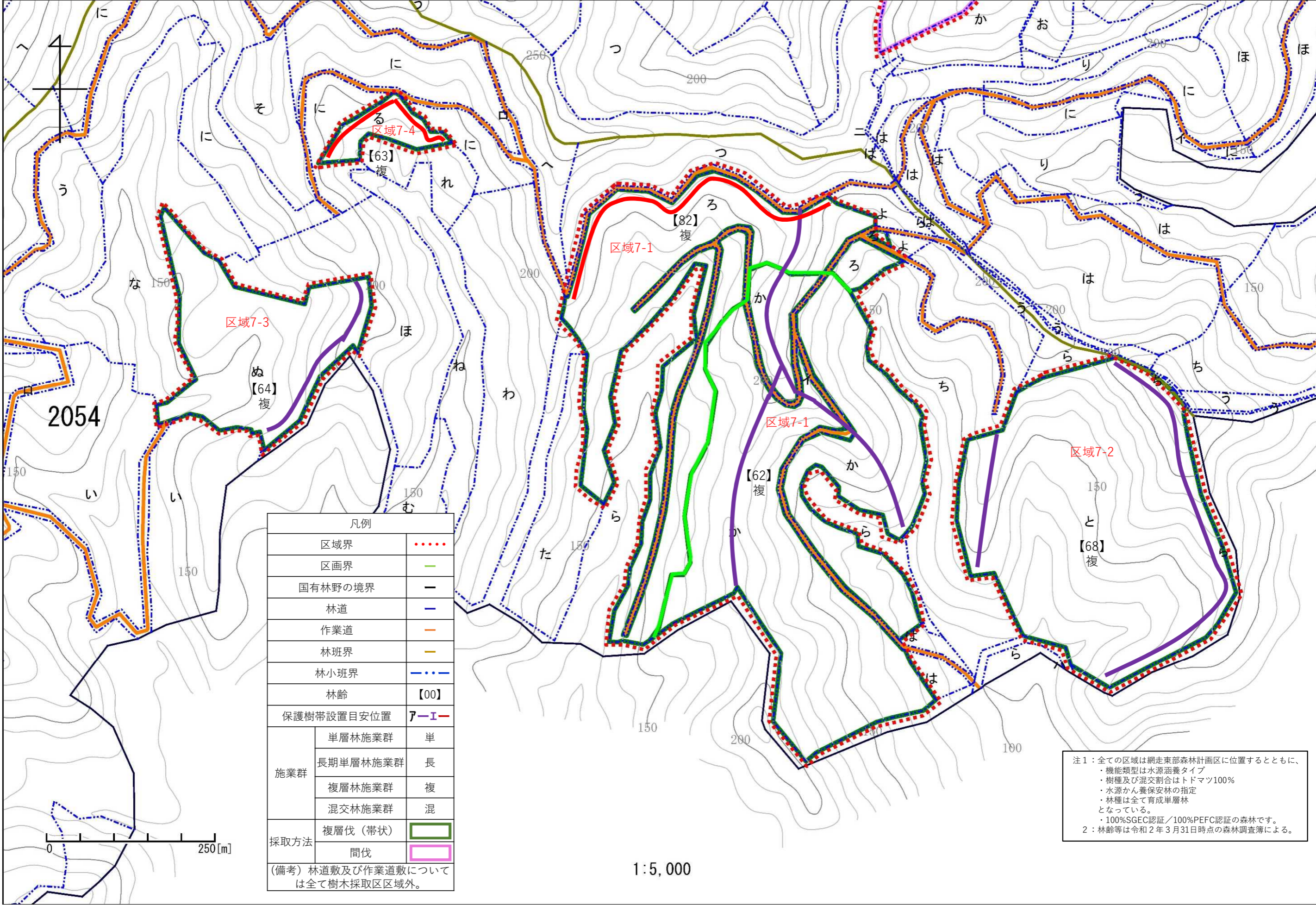


| 凡例 | | |
|---------|----------|---|
| 区域界 | | |
| 区画界 | — | |
| 国有林野の境界 | — | |
| 林道 | — | |
| 作業道 | — | |
| 林班界 | — | |
| 林小班界 | | |
| 林齢 | 【00】 | |
| 施業群 | 単層林施業群 | 単 |
| | 長期単層林施業群 | 長 |
| | 複層林施業群 | 複 |
| | 混交林施業群 | 混 |
| 採取方法 | 複層伐（帯状） | ■ |
| | 間伐 | ■ |

(備考) 林道敷及び作業道敷については全て樹木採取区区域外。

注1：全ての区域は網走東部森林計画区に位置するとともに、
 ・機能類型は水源涵養タイプ
 ・樹種及び混交割合はトドマツ100%
 ・水源かん養保安林の指定
 ・林種は全て育成単層林となっている。
 ・100%SGEC認証/100%PEFC認証の森林です。
 注2：林齢等は令和2年3月31日時点の森林調査簿による。

1:5,000
は



| 凡例 | | |
|------------|----------|---|
| 区域界 | | |
| 区画界 | — | |
| 国有林野の境界 | — | |
| 林道 | — | |
| 作業道 | — | |
| 林班界 | — | |
| 林小班界 | — | |
| 林齢 | 【00】 | |
| 保護樹帯設置目安位置 | — | |
| 施業群 | 単層林施業群 | 単 |
| | 長期単層林施業群 | 長 |
| | 複層林施業群 | 複 |
| | 混交林施業群 | 混 |
| 採取方法 | 複層伐(帯状) | ■ |
| | 間伐 | ■ |

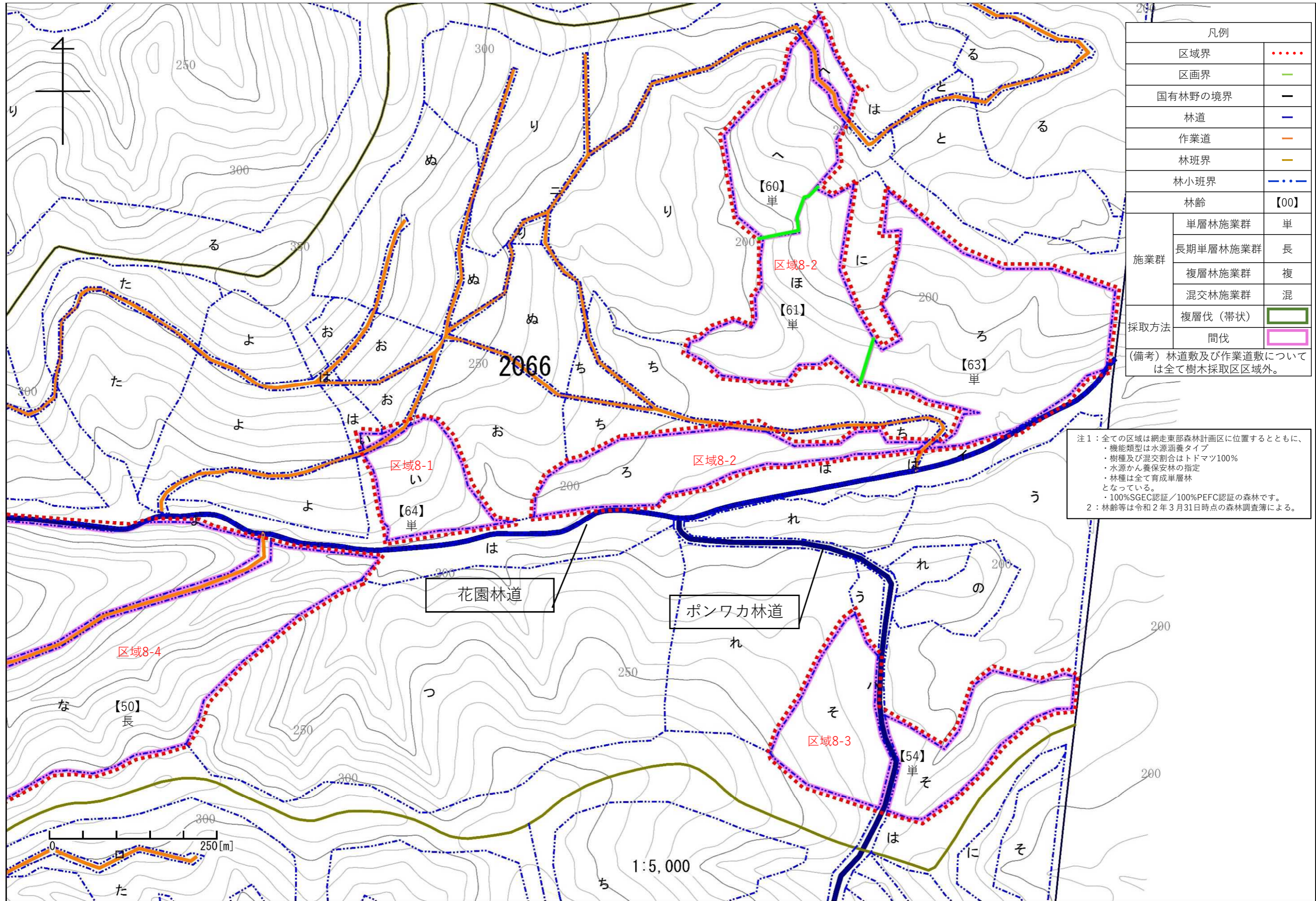
(備考) 林道数及び作業道数については全て樹木採取区域外。

注1：全ての区域は網走東部森林計画区に位置するとともに、
 ・機能類型は水源涵養タイプ
 ・樹種及び混交割合はトドマツ100%
 ・水源かん養保安林の指定
 ・林種は全て育成単層林となっている。
 ・100%SGEC認証/100%PEFC認証の森林です。
 2：林齢等は令和2年3月31日時点の森林調査簿による。

1:5,000

0 250[m]

2054



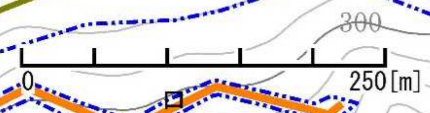
| 凡例 | | |
|---------|----------|---|
| 区域界 | | |
| 区画界 | --- | |
| 国有林野の境界 | — | |
| 林道 | — | |
| 作業道 | — | |
| 林班界 | — | |
| 林小班界 | — | |
| 林齢 | 【00】 | |
| 施業群 | 単層林施業群 | 単 |
| | 長期単層林施業群 | 長 |
| | 複層林施業群 | 複 |
| | 混交林施業群 | 混 |
| 採取方法 | 複層伐(帯状) | ■ |
| | 間伐 | ■ |

(備考) 林道敷及び作業道敷については全て樹木採取区区域外。

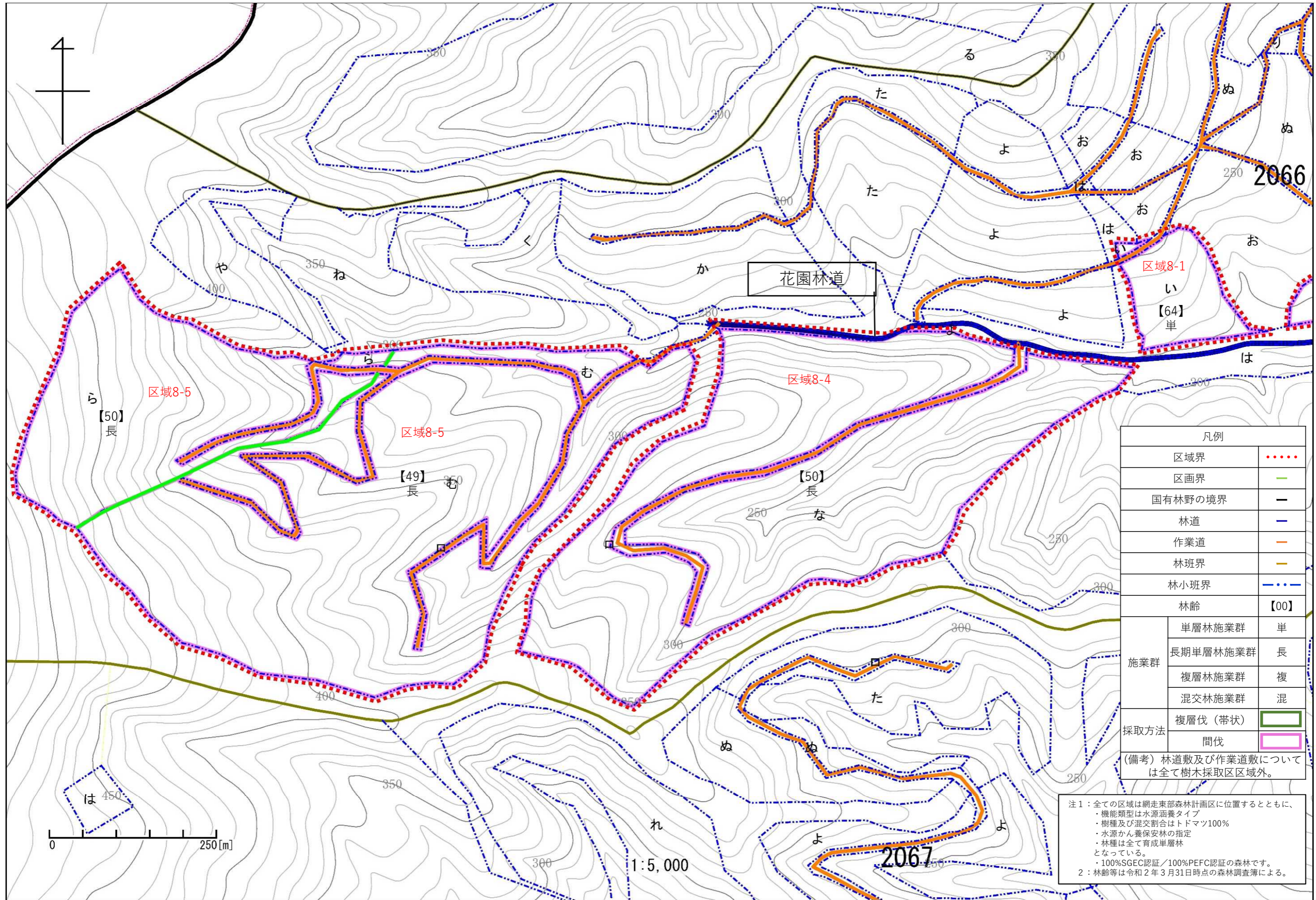
注1：全ての区域は網走東部森林計画区に位置するとともに、
 ・機能類型は水源涵養タイプ
 ・樹種及び混交割合はトドマツ100%
 ・水源かん養保安林の指定
 ・林種は全て育成単層林となっている。
 ・100%SGEC認証/100%PEFC認証の森林です。
 2：林齢等は令和2年3月31日時点の森林調査簿による。

花園林道

ポンワカ林道



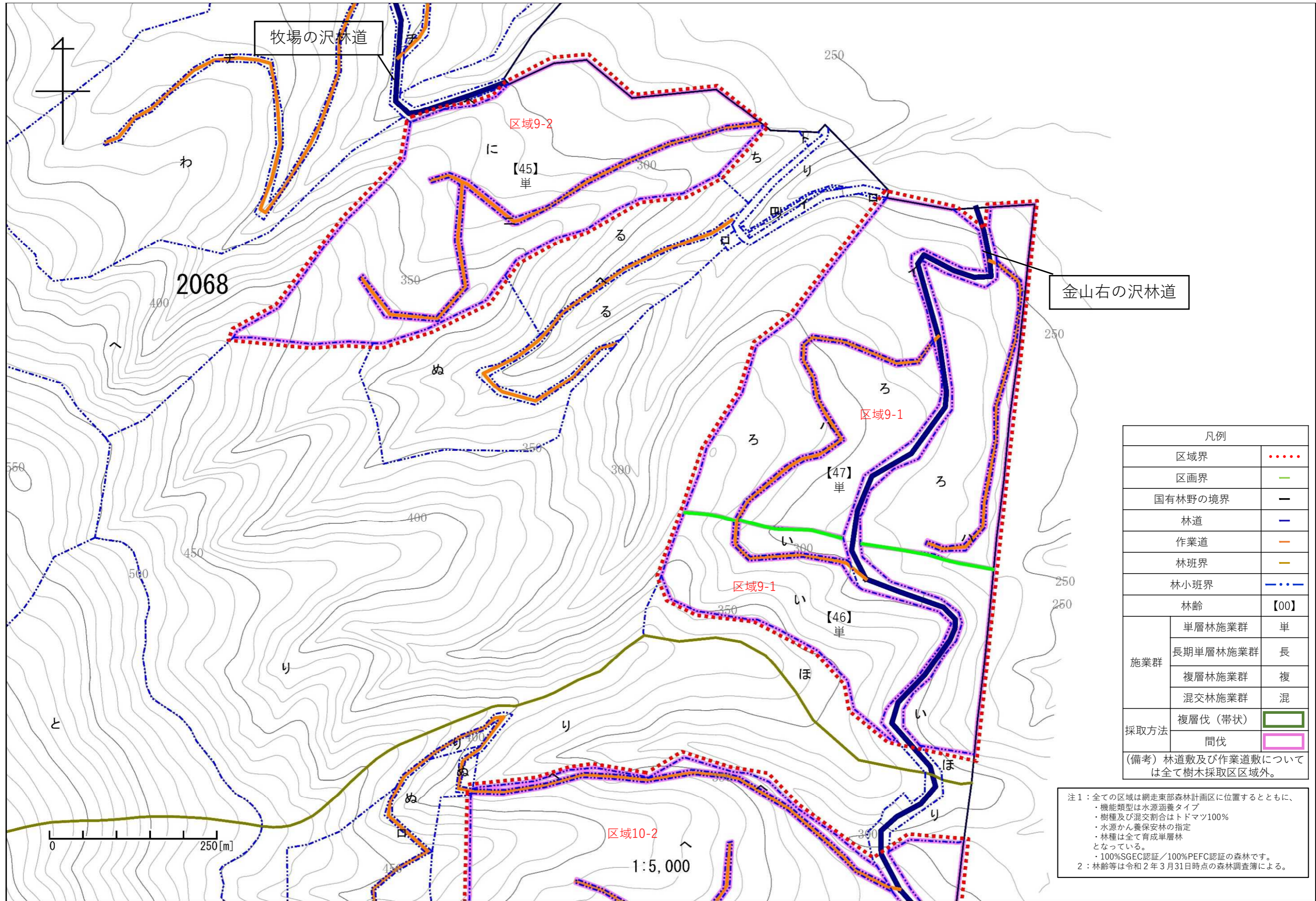
1:5,000



| 凡例 | | |
|---------|----------|---|
| 区域界 | | |
| 区画界 | — | |
| 国有林野の境界 | — | |
| 林道 | — | |
| 作業道 | — | |
| 林班界 | — | |
| 林小班界 | — | |
| 林齢 | 【00】 | |
| 施業群 | 単層林施業群 | 単 |
| | 長期単層林施業群 | 長 |
| | 複層林施業群 | 複 |
| | 混交林施業群 | 混 |
| 採取方法 | 複層伐 (帯状) | ■ |
| | 間伐 | ■ |

(備考) 林道数及び作業道数については全て樹木採取区区域外。

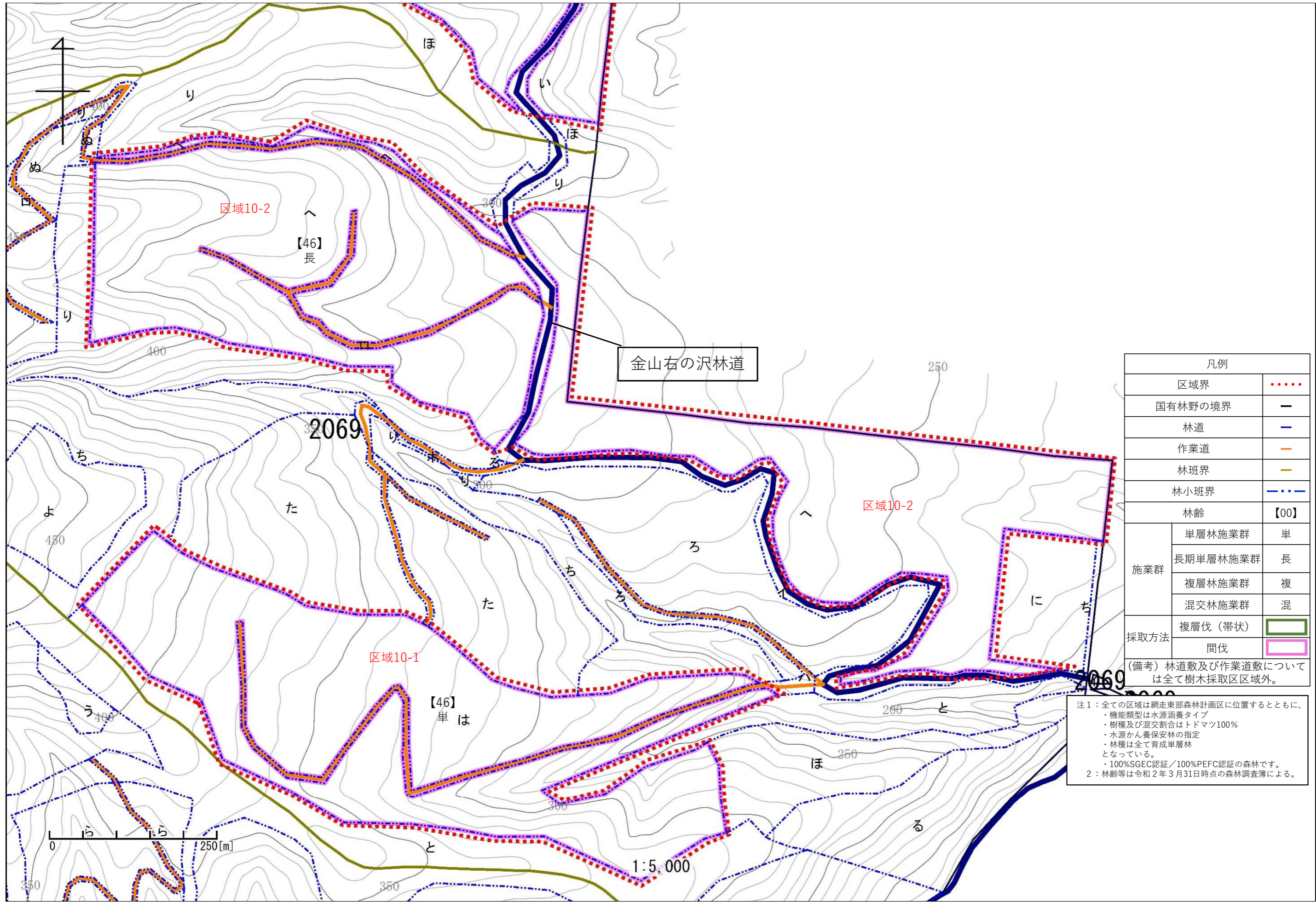
注1：全ての区域は網走東部森林計画区に位置するとともに、
 ・機能類型は水源涵養タイプ
 ・樹種及び混交割合はトドマツ100%
 ・水源かん養保安林の指定
 ・林種は全て育成単層林
 となっている。
 ・100%SGEC認証/100%PEFC認証の森林です。
 注2：林齢等は令和2年3月31日時点の森林調査簿による。



| 凡例 | | |
|---------|----------|---|
| 区域界 | | |
| 区画界 | — | |
| 国有林野の境界 | — | |
| 林道 | — | |
| 作業道 | — | |
| 林班界 | — | |
| 林小班界 | — | |
| 林齢 | 【00】 | |
| 施業群 | 単層林施業群 | 単 |
| | 長期単層林施業群 | 長 |
| | 複層林施業群 | 複 |
| | 混交林施業群 | 混 |
| 採取方法 | 複層伐（帯状） | ■ |
| | 間伐 | ■ |

(備考) 林道敷及び作業道敷については全て樹木採取区区域外。

注1：全ての区域は網走東部森林計画区に位置するとともに、
 ・機能類型は水源涵養タイプ
 ・樹種及び混交割合はトドマツ100%
 ・水源かん養保安林の指定
 ・林種は全て育成単層林
 となっている。
 ・100%SGEC認証/100%PEFC認証の森林です。
 注2：林齢等は令和2年3月31日時点の森林調査簿による。



金山右の沢林道

区域10-2

【46】
長

区域10-2

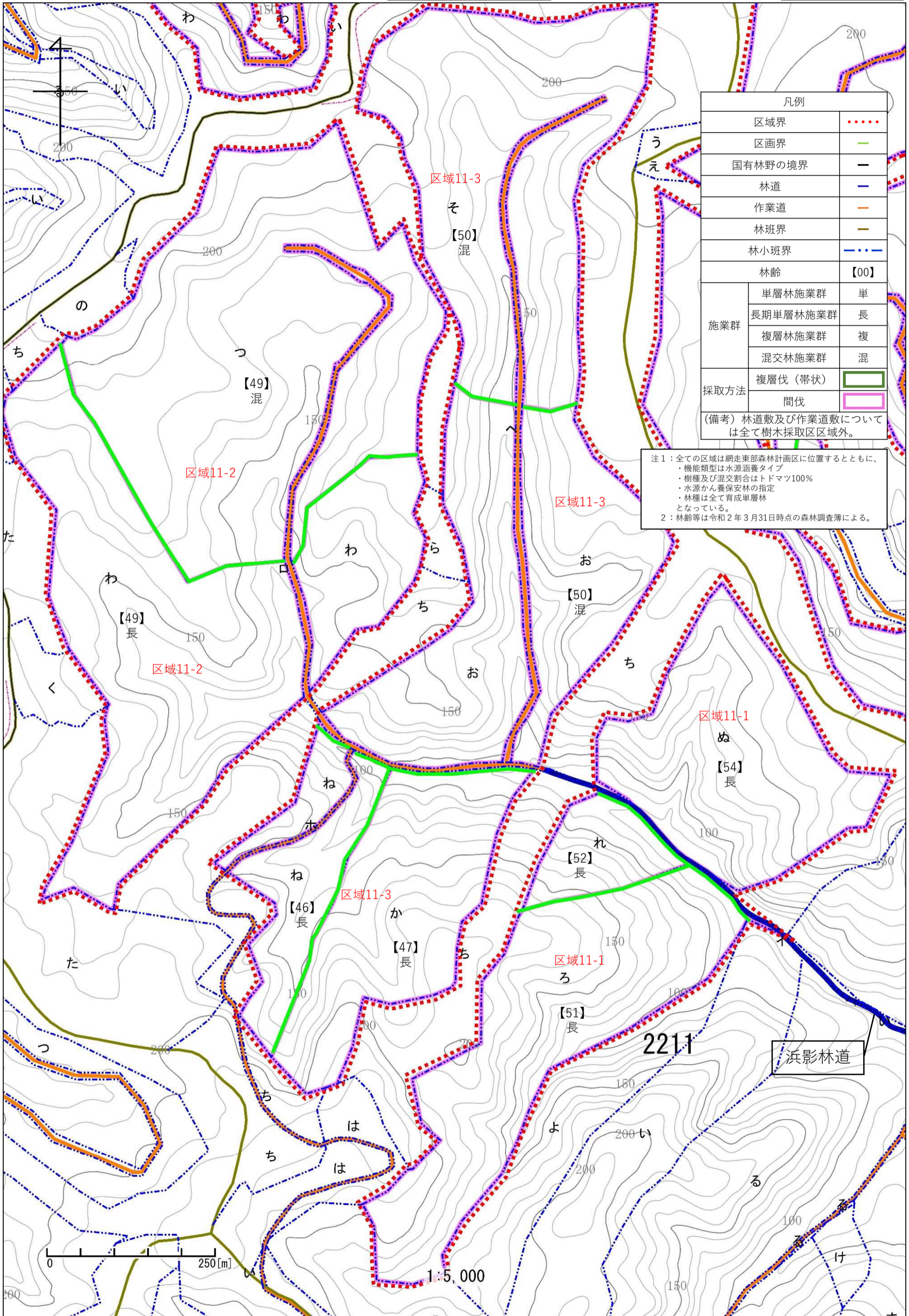
区域10-1

【46】
単は

1:5,000

| 凡例 | |
|--------------------------------|--|
| 区域界 | |
| 国有林野の境界 | — |
| 林道 | — (blue) |
| 作業道 | — (orange) |
| 林班界 | — (green) |
| 林小班界 | — (blue-dotted) |
| 林齢 | 【00】 |
| 施業群 | 単層林施業群 単 |
| | 長期単層林施業群 長 |
| | 複層林施業群 複 |
| | 混交林施業群 混 |
| 採取方法 | 複層伐(帯状) |
| | 間伐 |
| (備考) 林道数及び作業道数については全て樹木採取区区域外。 | |

注1：全ての区域は網走東部森林計画区に位置するとともに、
 ・機能類型は水源涵養タイプ
 ・樹種及び混交割合はトドマツ100%
 ・水源かん養保安林の指定
 ・林種は全て育成単層林となっている。
 ・100%SGEC認証/100%PEFC認証の森林です。
 2：林齢等は令和2年3月31日時点の森林調査簿による。



| 凡例 | | |
|---------|----------|---|
| 区域界 | | |
| 区画界 | — | |
| 国有林野の境界 | — | |
| 林道 | — | |
| 作業道 | — | |
| 林班界 | — | |
| 林小班界 | — | |
| 林齢 | 【00】 | |
| 施業群 | 単層林施業群 | 単 |
| | 長期単層林施業群 | 長 |
| | 複層林施業群 | 複 |
| | 混交林施業群 | 混 |
| 採取方法 | 複層伐 (帯状) | ■ |
| | 間伐 | ■ |

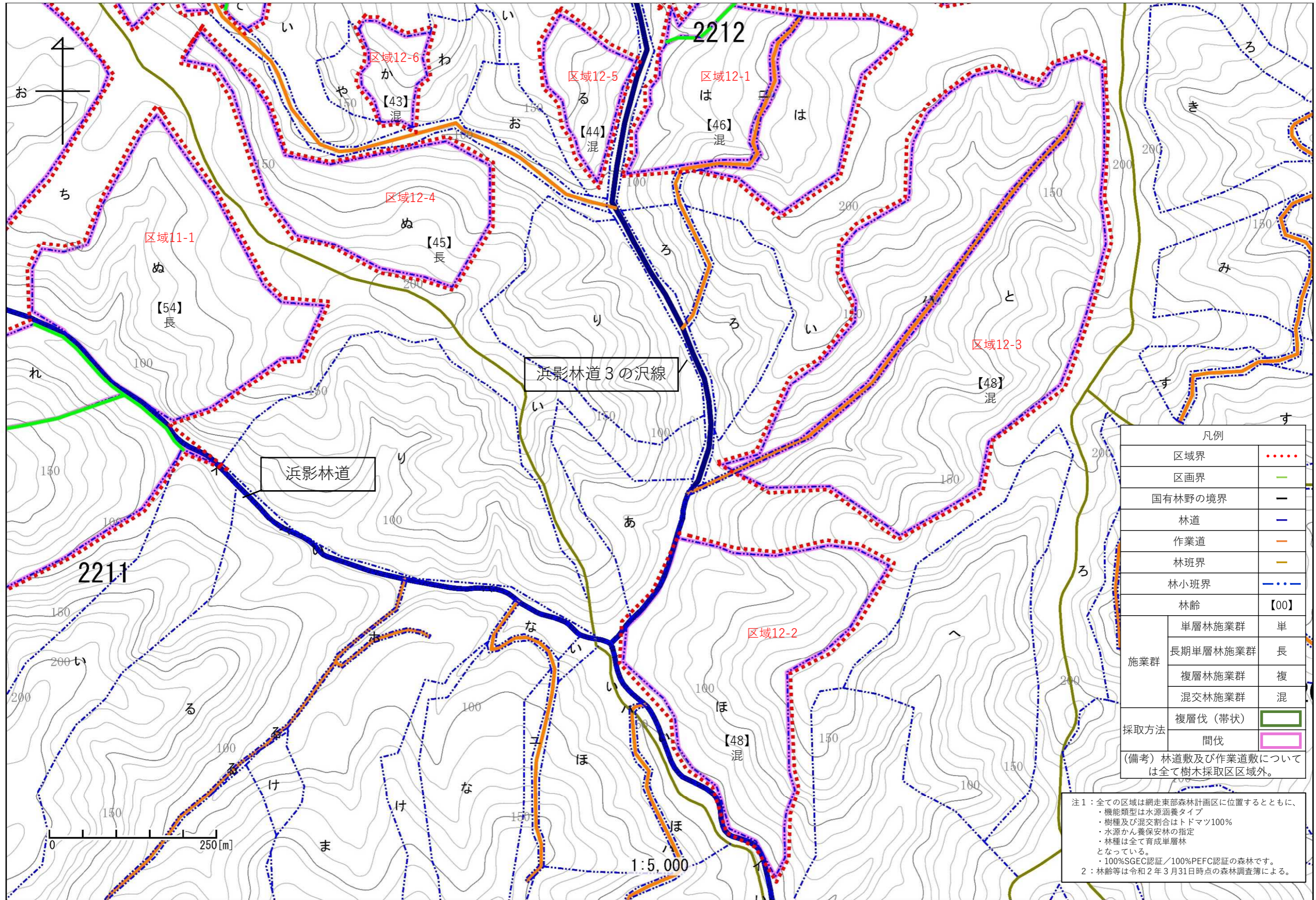
(備考) 林道敷及び作業道敷については全て樹木採取区区域外。

注1：全ての区域は網走東部森林計画区に位置するとともに、
 ・機能類型は水源涵養タイプ
 ・樹種及び混交割合はトドマツ100%
 ・水源かん養保安林の指定
 ・林種は全て育成単層林となっている。
 注2：林齢等は令和2年3月31日時点の森林調査簿による。

2211 浜影林道

0 250[m]

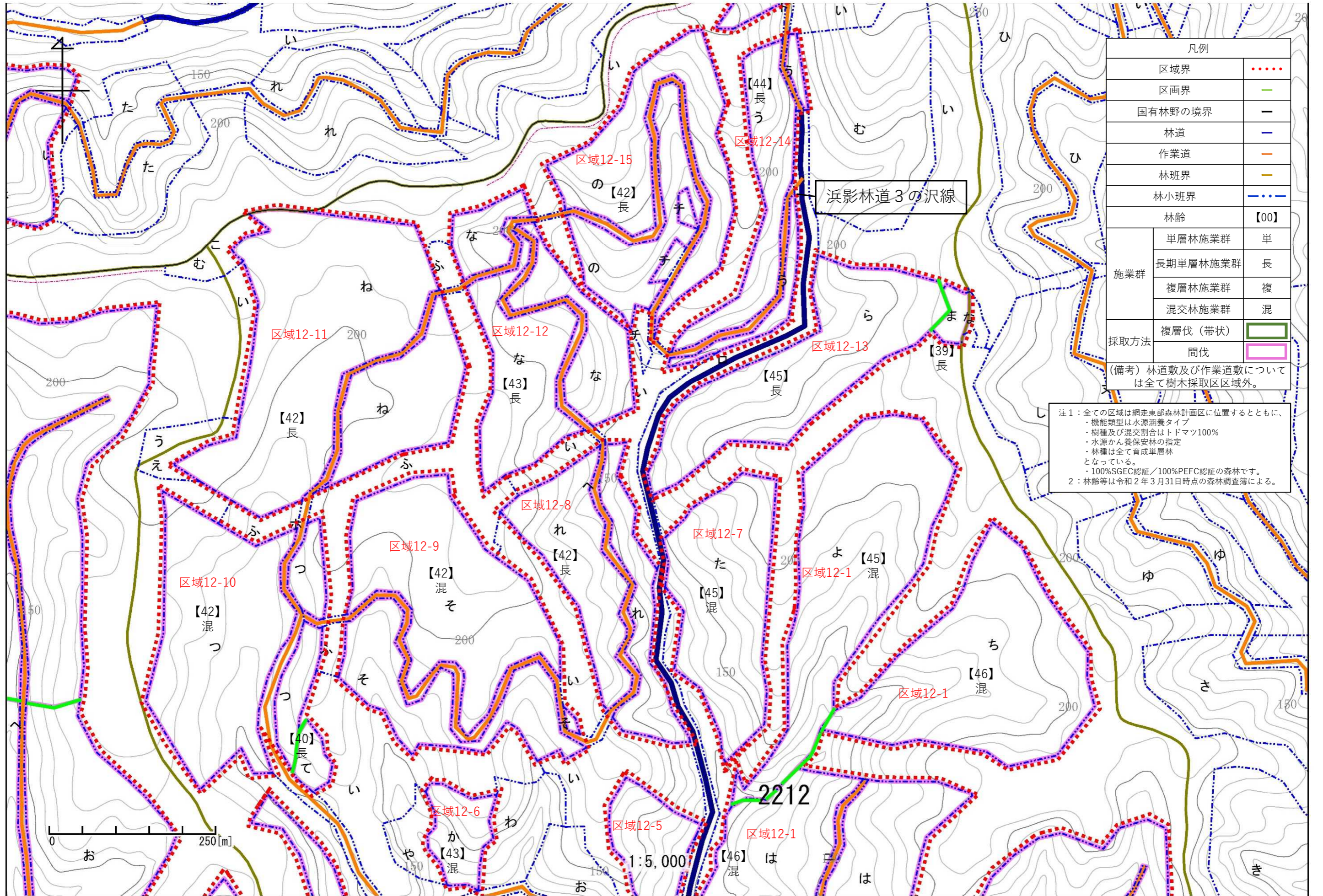
1:5,000



| 凡例 | | |
|---------|----------|---|
| 区域界 | | |
| 区画界 | — | |
| 国有林野の境界 | — | |
| 林道 | — | |
| 作業道 | — | |
| 林班界 | — | |
| 林小班界 | — | |
| 林齢 | 【00】 | |
| 施業群 | 単層林施業群 | 単 |
| | 長期単層林施業群 | 長 |
| | 複層林施業群 | 複 |
| | 混交林施業群 | 混 |
| 採取方法 | 複層伐（帯状） | ■ |
| | 間伐 | ■ |

(備考) 林道数及び作業道数については全て樹木採取区区域外。

注1：全ての区域は網走東部森林計画区に位置するとともに、機能類型は水源涵養タイプ
 ・樹種及び混交割合はトドマツ100%
 ・水源かん養保安林の指定
 ・林種は全て育成単層林となっている。
 ・100%SGEC認証/100%PEFC認証の森林です。
 注2：林齢等は令和2年3月31日時点の森林調査簿による。



| 凡例 | | |
|---------|----------|---|
| 区域界 | | |
| 区画界 | — | |
| 国有林野の境界 | — | |
| 林道 | — | |
| 作業道 | — | |
| 林班界 | — | |
| 林小班界 | — | |
| 林齢 | 【00】 | |
| 施業群 | 単層林施業群 | 単 |
| | 長期単層林施業群 | 長 |
| | 複層林施業群 | 複 |
| | 混交林施業群 | 混 |
| 採取方法 | 複層伐(帯状) | ■ |
| | 間伐 | ■ |

(備考) 林道数及び作業道数については全て樹木採取区区域外。

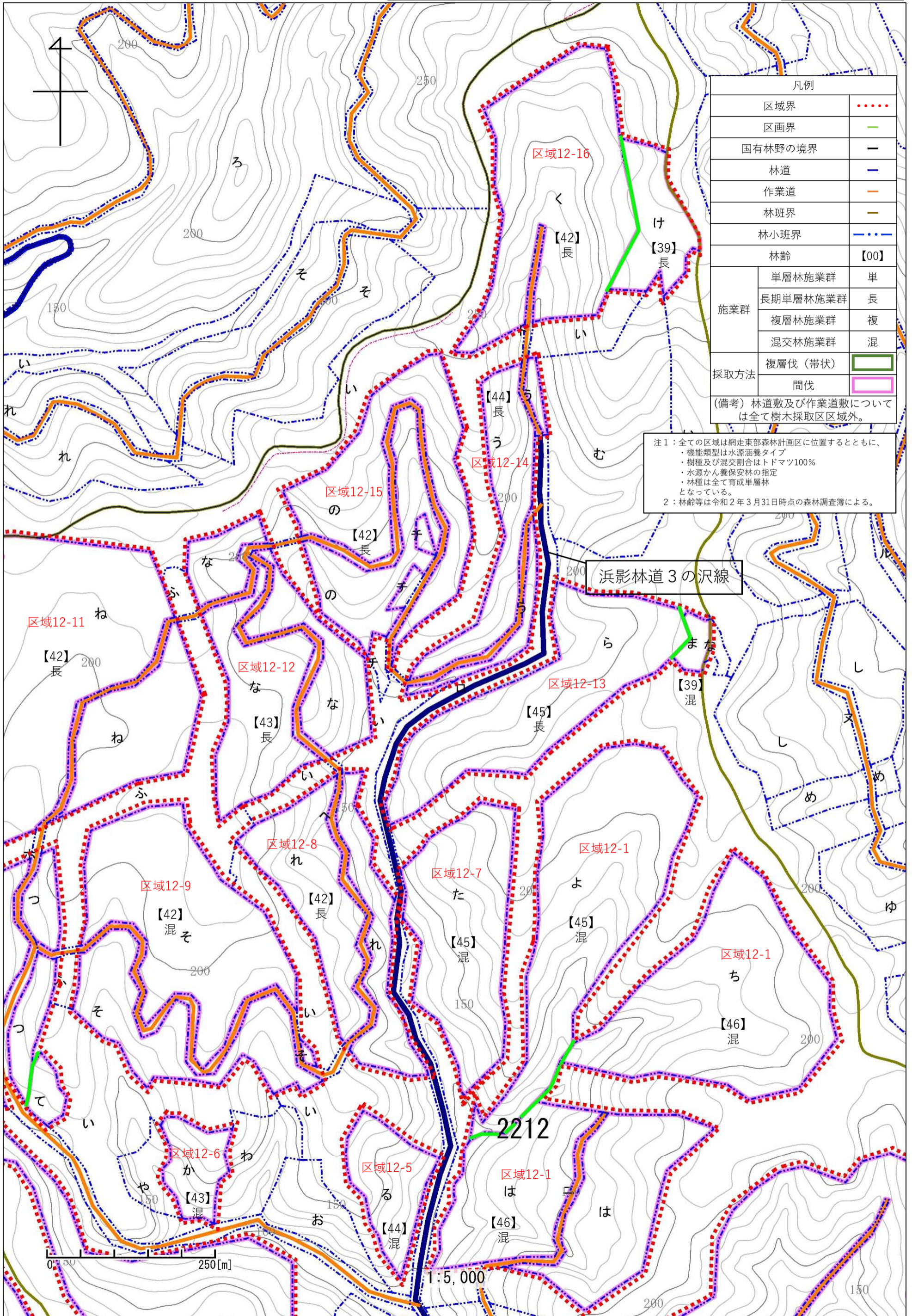
注1：全ての区域は網走東部森林計画区に位置するとともに、
 ・機能類型は水源涵養タイプ
 ・樹種及び混交割合はトドマツ100%
 ・水源かん養保安林の指定
 ・林種は全て育成単層林
 となっている。
 ・100%SGEC認証/100%PEFC認証の森林です。
 2：林齢等は令和2年3月31日時点の森林調査簿による。

浜影林道3の沢線

2212

1:5,000

0 250[m]



| 凡例 | | |
|---------|----------|---|
| 区域界 | | |
| 区画界 | — | |
| 国有林野の境界 | — | |
| 林道 | — | |
| 作業道 | — | |
| 林班界 | — | |
| 林小班界 | — | |
| 林齢 | 【00】 | |
| 施業群 | 単層林施業群 | 単 |
| | 長期単層林施業群 | 長 |
| | 複層林施業群 | 複 |
| | 混交林施業群 | 混 |
| 採取方法 | 複層伐(帯状) | ■ |
| | 間伐 | ■ |

(備考) 林道敷及び作業道敷については全て樹木採取区区域外。

注1：全ての区域は網走東部森林計画区に位置するとともに、
 ・機能類型は水源涵養タイプ
 ・樹種及び混交割合はトドマツ100%
 ・水源かん養保安林の指定
 ・林種は全て育成単層林となっている。
 注2：林齢等は令和2年3月31日時点の森林調査簿による。

浜影林道3の沢線

2212

1:5,000