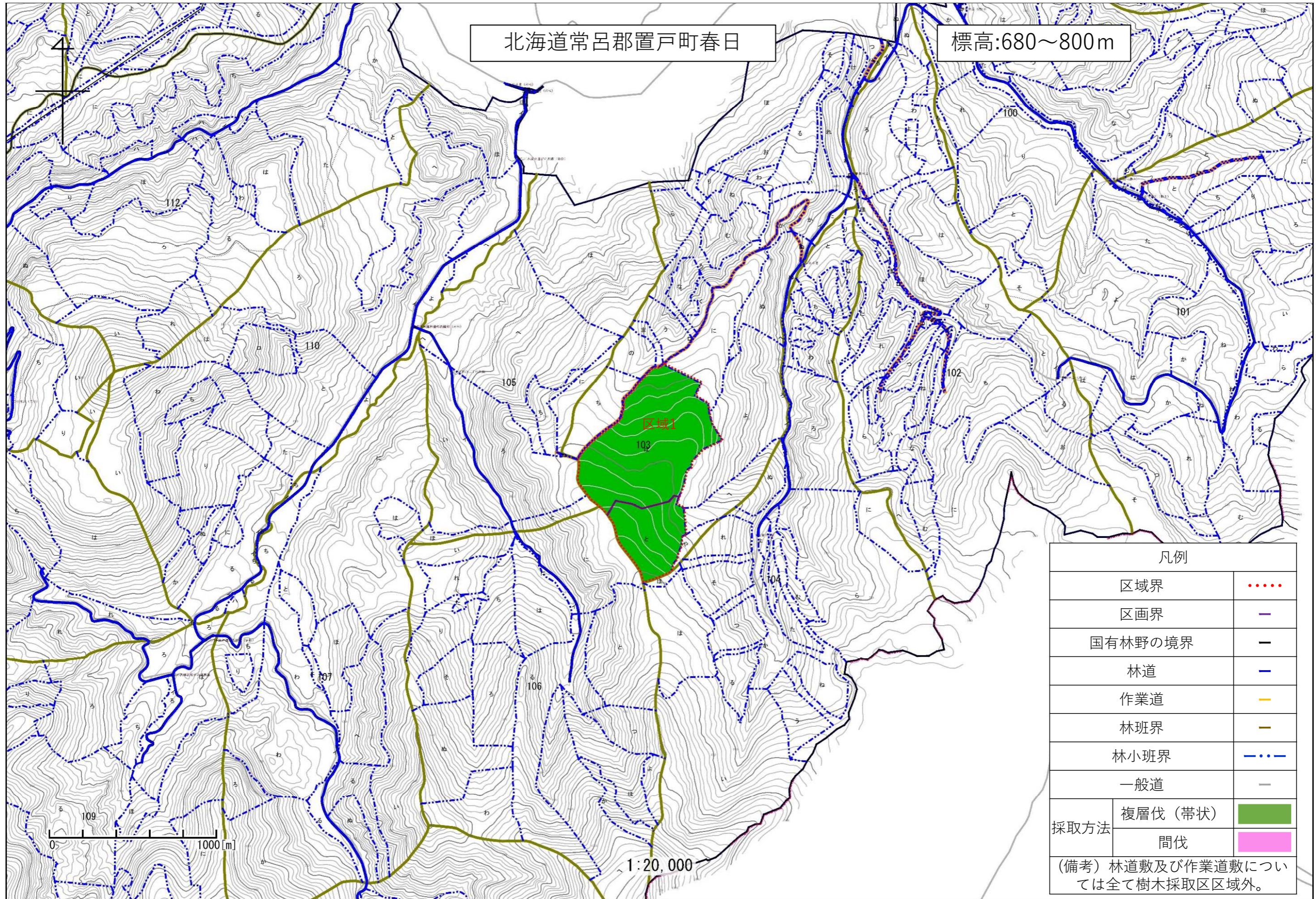


北海道森林管理局2網走中部樹木採取区 図面一覧表

図面番号	区分	対象とする区域番号	備考
図面1	区域位置図	区域1	
図面2	区域位置図	区域2-1、区域2-2、区域2-3、区域2-4、区域2-5、区域2-6、区域2-7、区域2-8、区域3-1、区域3-2、区域4、区域5-1、区域5-2、区域5-3、区域5-4、区域5-5、区域5-6、区域11-1、区域11-2、区域11-3、区域12-1、区域12-2、区域12-3、区域12-4、区域12-5、区域12-6、区域12-7、区域12-8、区域12-9、区域12-10、区域12-11、区域12-12、区域12-13、区域12-14、区域12-15、区域12-16	
図面3	区域位置図	区域6、区域7-1、区域7-2、区域7-3、区域7-4	
図面4	区域位置図	区域8-1、区域8-2、区域8-3、区域8-4、区域8-5、区域9-1、区域9-2、区域10-1、区域10-2	
図面5	区域図	区域1	
図面6	区域図	区域2-1、区域2-2、区域2-3、区域2-7、区域2-8	
図面7	区域図	区域2-3、区域2-4、区域2-5、区域2-6	
図面8	区域図	区域3-1、区域3-2	
図面9	区域図	区域4、区域5-2、区域5-3	
図面10	区域図	区域5-1、区域5-4、区域5-5、区域5-6	
図面11	区域図	区域6	
図面12	区域図	区域7-1、区域7-2、区域7-3、区域7-4	
図面13	区域図	区域8-1、区域8-2、区域8-3	
図面14	区域図	区域8-1、区域8-4、区域8-5	
図面15	区域図	区域9-1、区域9-2	
図面16	区域図	区域10-1、区域10-2	
図面17	区域図	区域11-1、区域11-2、区域11-3	

図面番号	区分	対象とする区域番号	備考
図面 1 8	区域図	区域12-2、区域12-3、区域12-4、区域12-5	
図面 1 9	区域図	区域12-1、区域12-5、区域12-6、区域12-7、区域12-8、区域12-9、区域12-10、区域12-11、区域12-12、区域12-13	
図面 2 0	区域図	区域12-14、区域12-15、区域12-16	

備考：区域界の表示方法については、樹木採取権制度ガイドラインについて（令和2年4月1日付元林国第177号林野庁長官通知）で示された考え方に基づく。

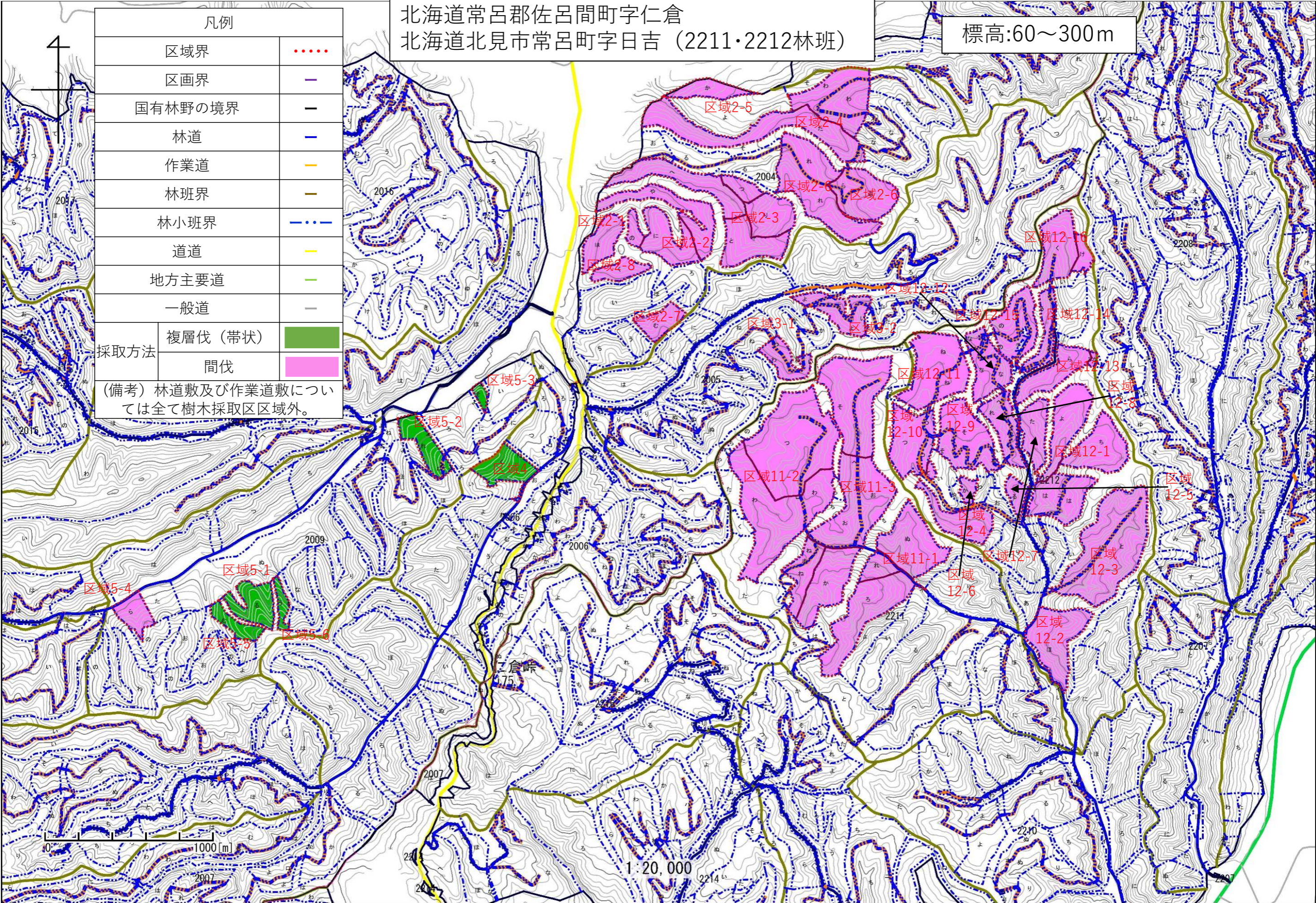


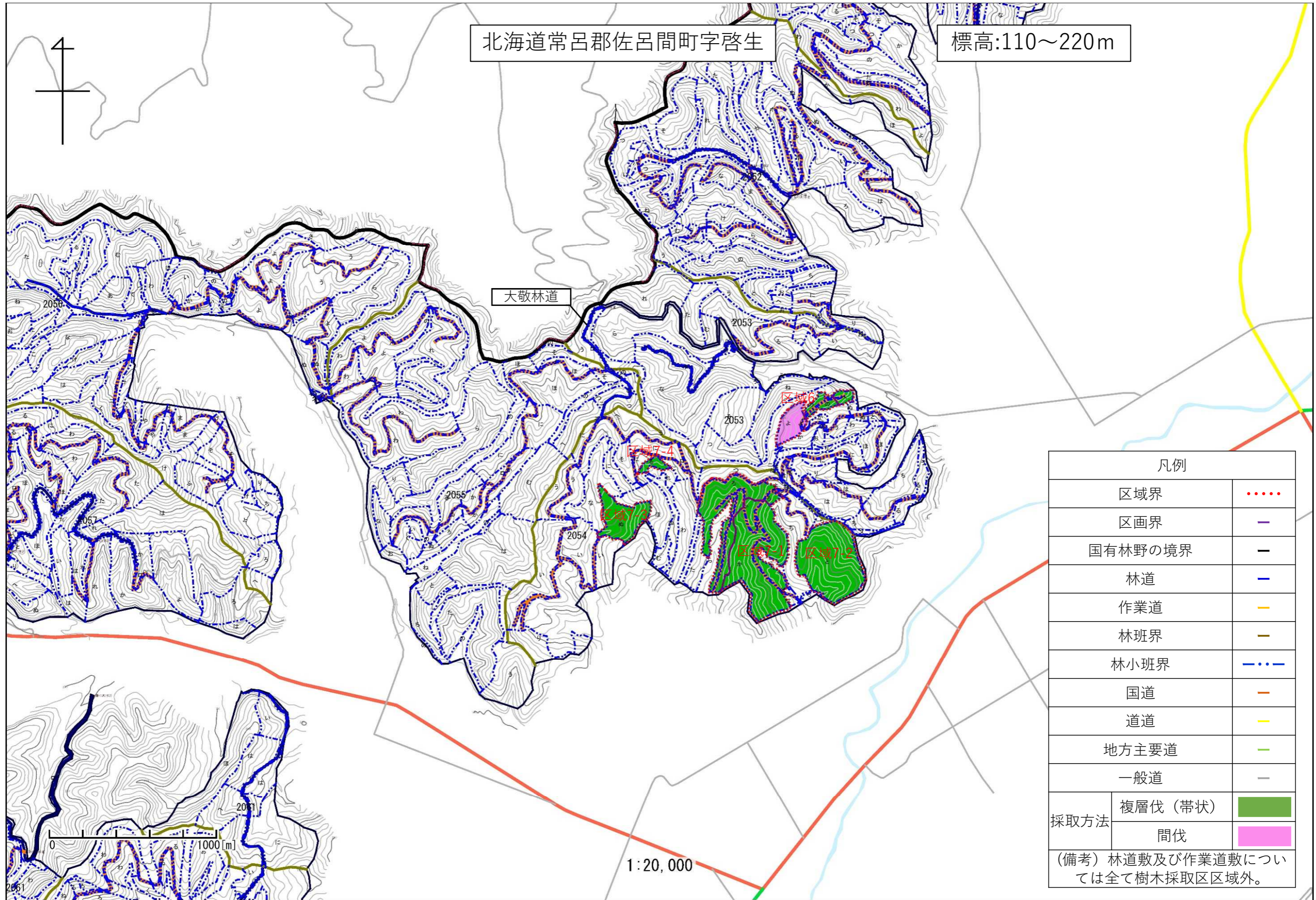
凡例		
区域界	
区画界	—	
国有林野の境界	—	
林道	—	
作業道	—	
林班界	—	
林小班界	—	
一般道	—	
採取方法	複層伐 (帯状)	■
	間伐	■
(備考) 林道敷及び作業道敷については全て樹木採取区区域外。		

北海道常呂郡佐呂間町字仁倉
北海道北見市常呂町字日吉 (2211・2212林班)

標高:60~300m

凡例		
区域界	
区画界	—	
国有林野の境界	—	
林道	—	
作業道	—	
林班界	—	
林小班界	—	
道道	—	
地方主要道	—	
一般道	—	
採取方法	複層伐 (帯状)	■
	間伐	■
(備考) 林道敷及び作業道敷については全て樹木採取区区域外。		





北海道常呂郡佐呂間町字啓生

標高:110~220m

大敬林道

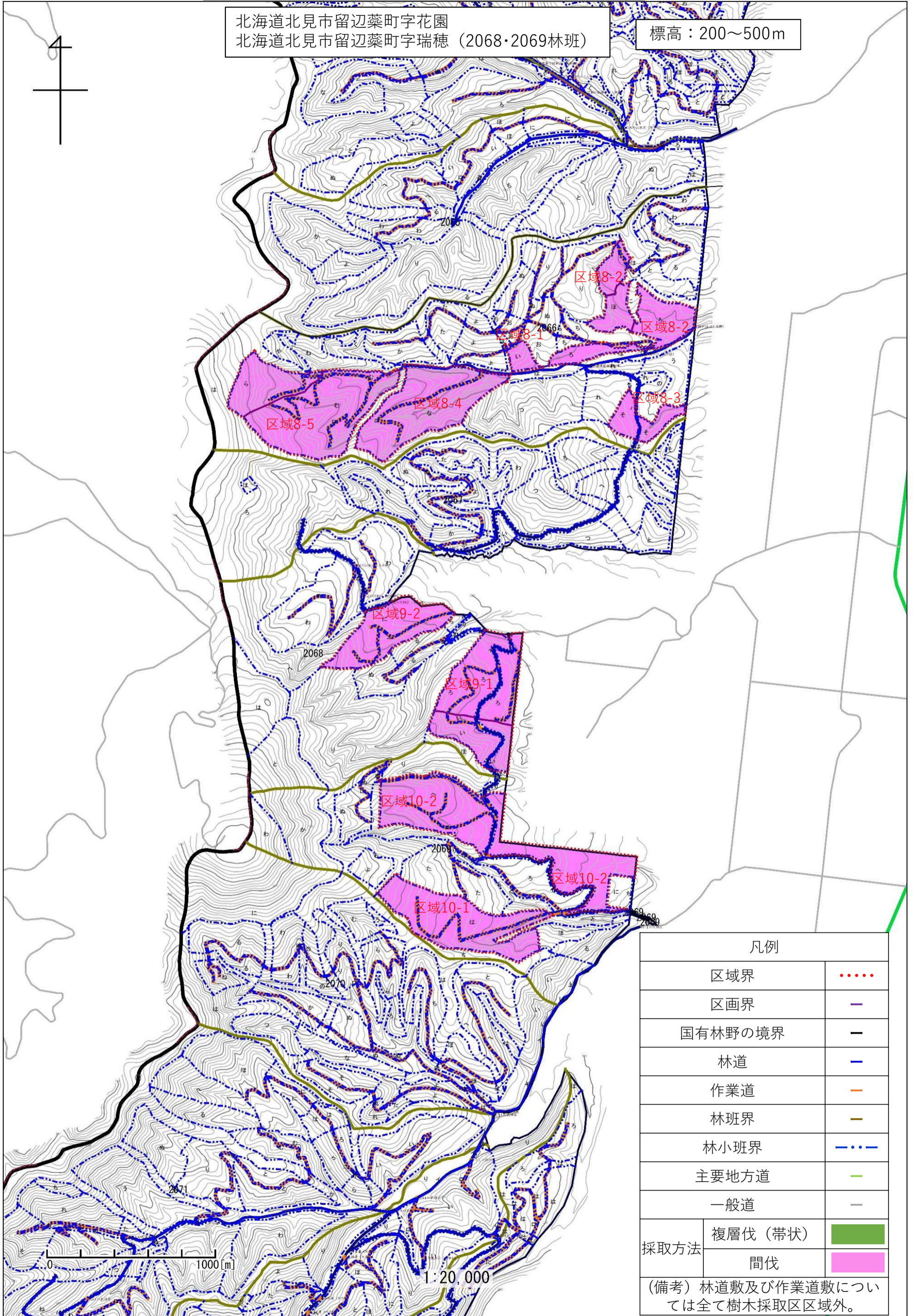
1:20,000

凡例	
区域界
区画界	- - -
国有林野の境界	—
林道	—
作業道	—
林班界	—
林小班界	— · —
国道	—
道道	—
地方主要道	—
一般道	—
採取方法	複層伐 (帯状)
	間伐

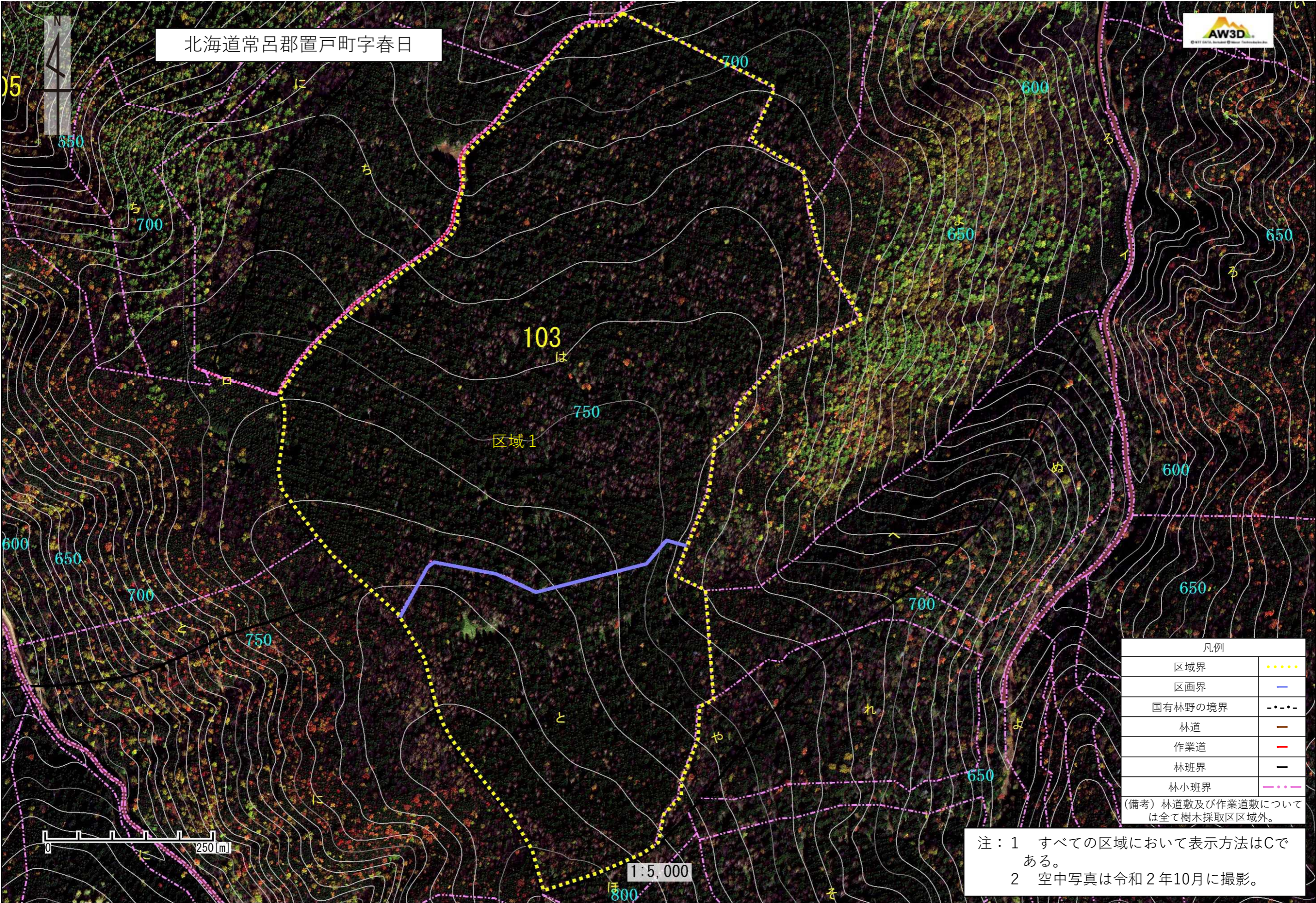
(備考) 林道敷及び作業道敷については全て樹木採取区区域外。

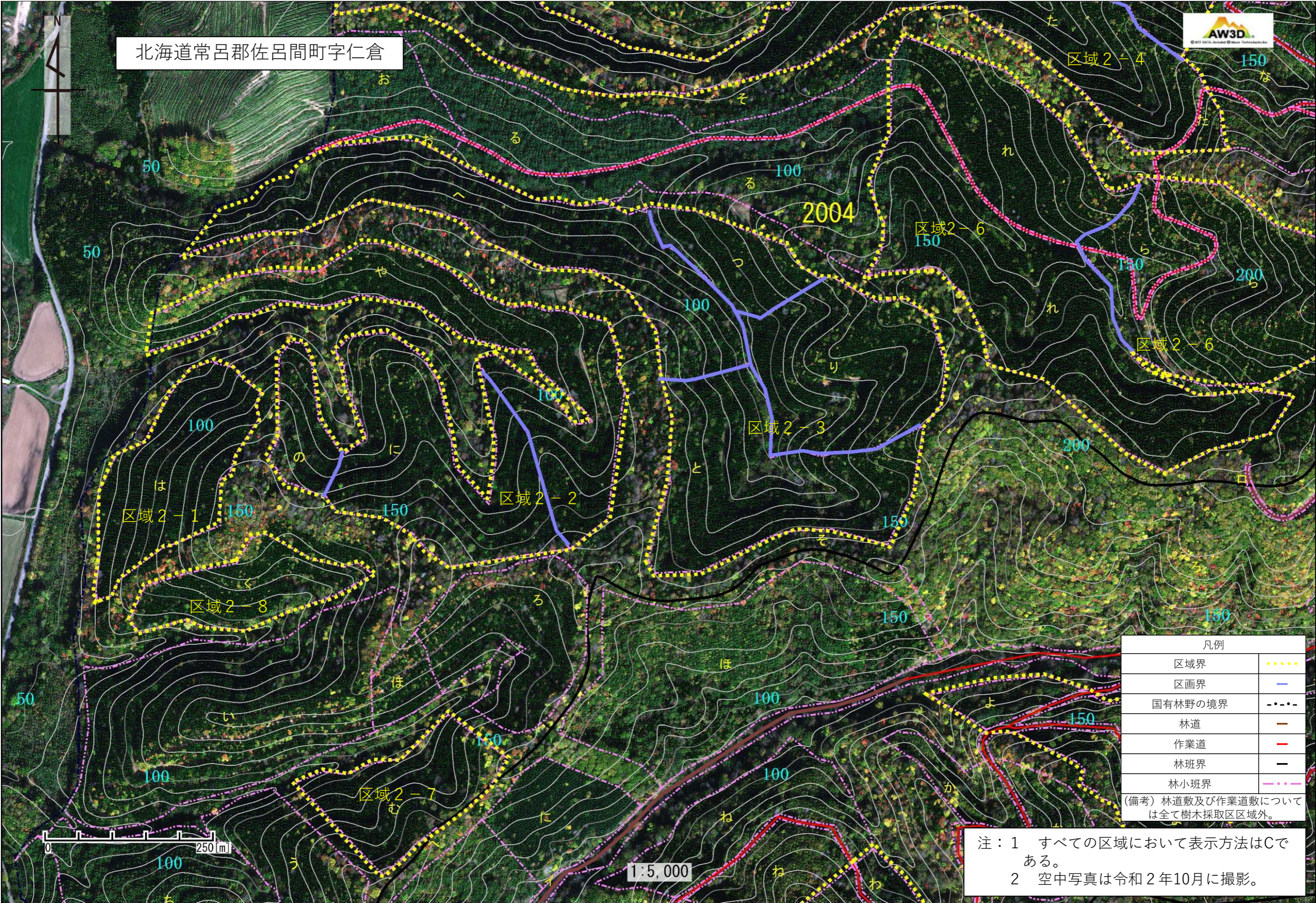
北海道北見市留辺蘂町字花園
北海道北見市留辺蘂町字瑞穂 (2068・2069林班)

標高：200～500m

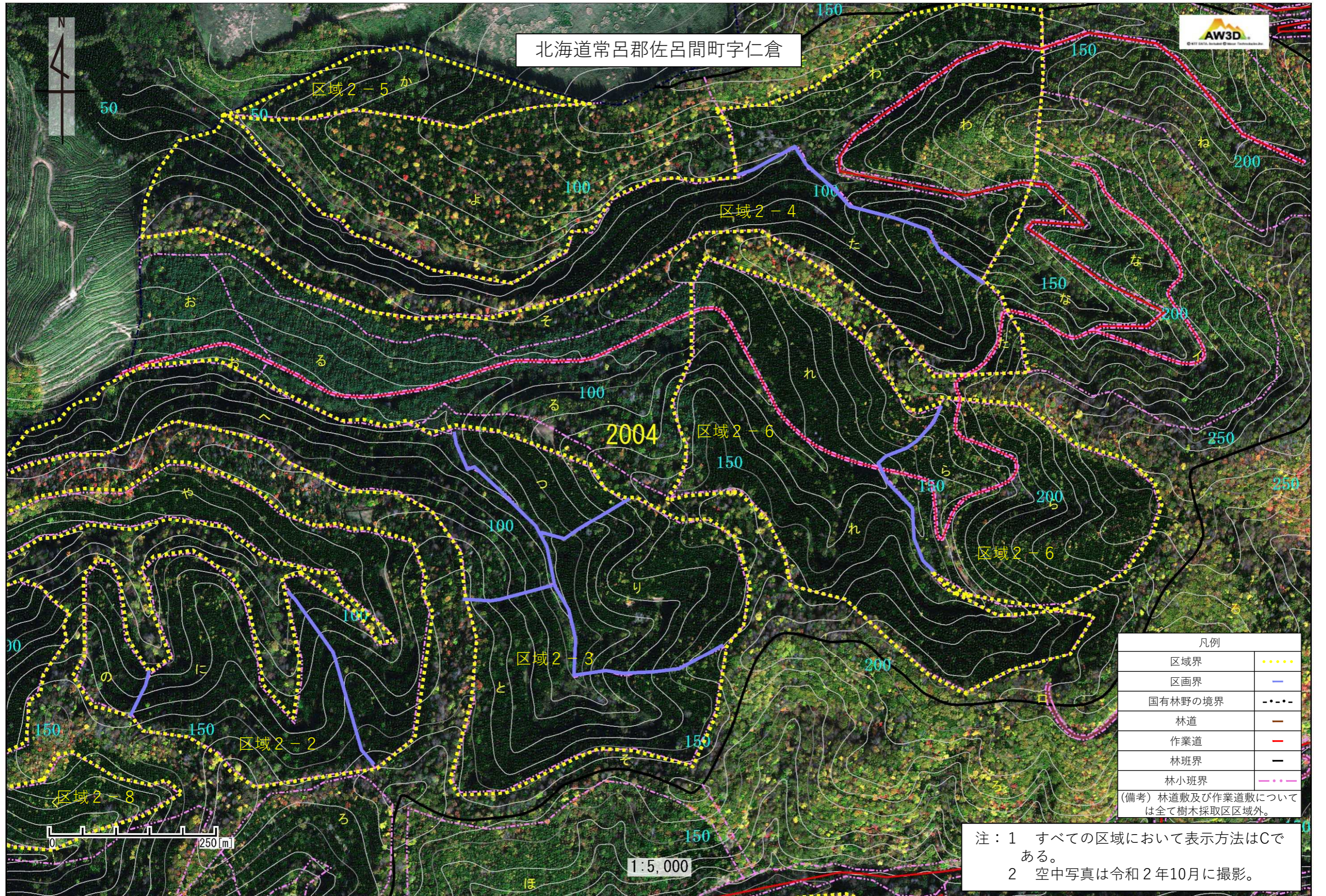


凡例		
区域界	
区画界	—	
国有林野の境界	—	
林道	—	
作業道	—	
林班界	—	
林小班界	—	
主要地方道	—	
一般道	—	
採取方法	複層伐 (帯状)	■
	間伐	■
(備考) 林道敷及び作業道敷については全て樹木採取区区域外。		





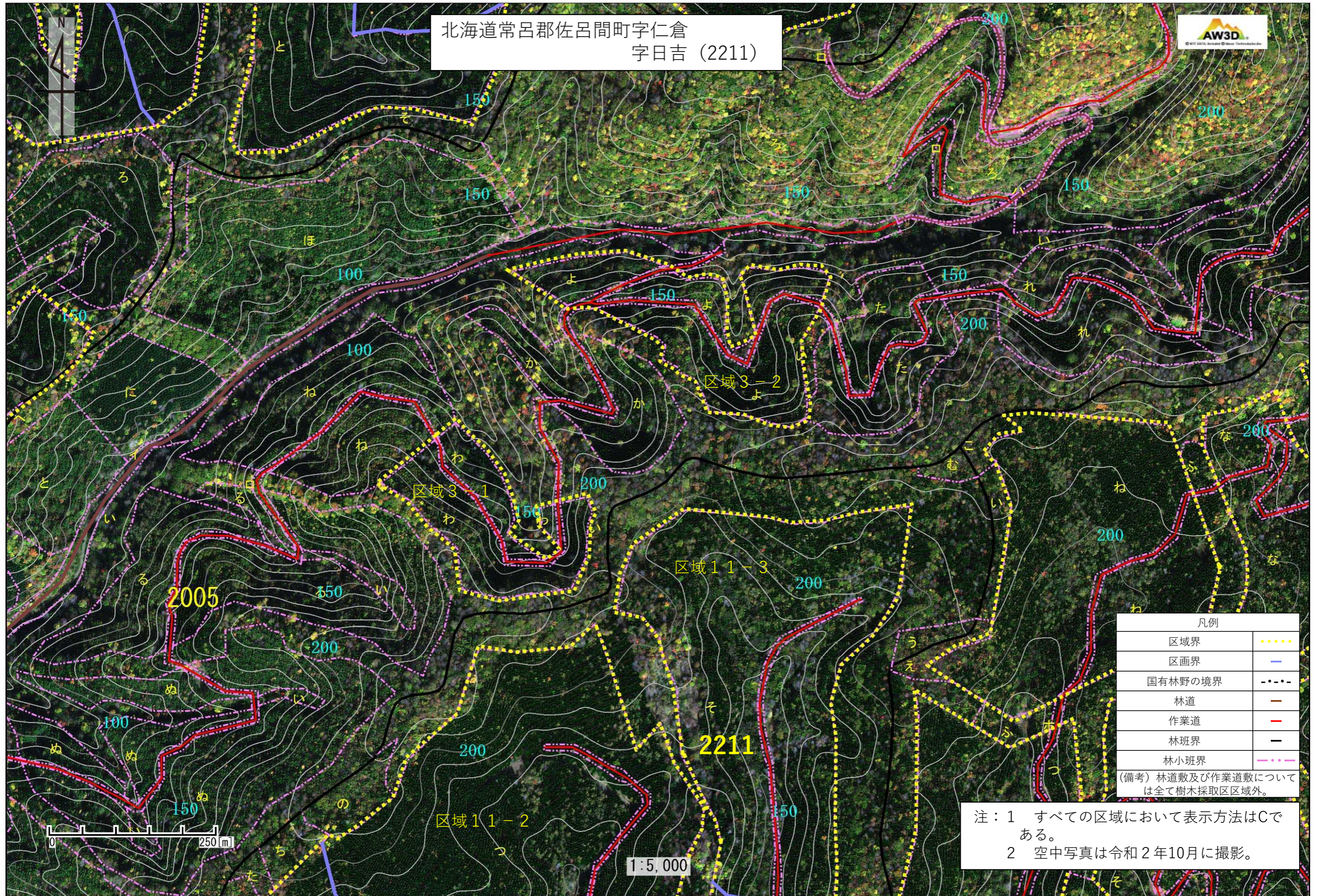
北海道常呂郡佐呂間町字仁倉

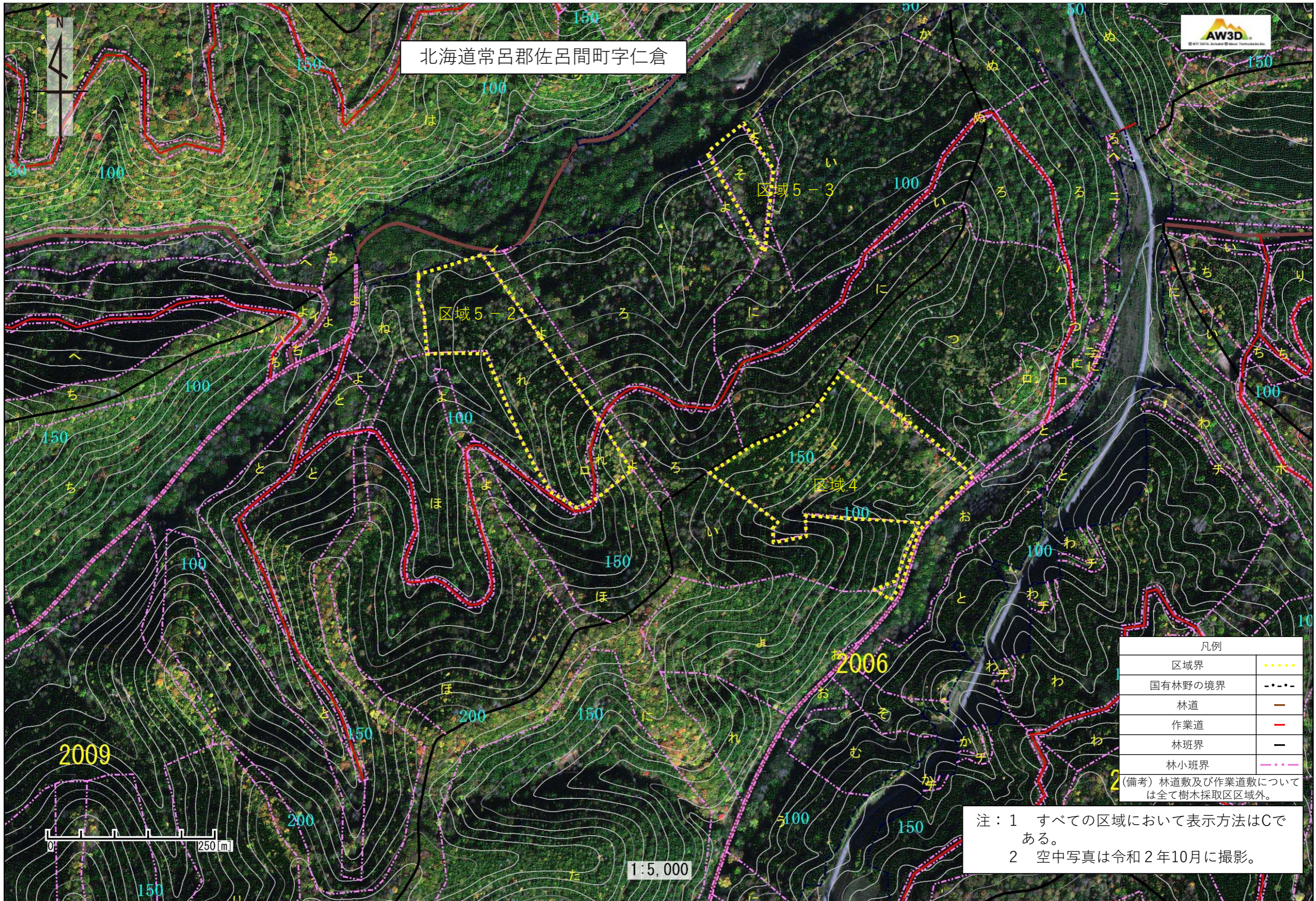


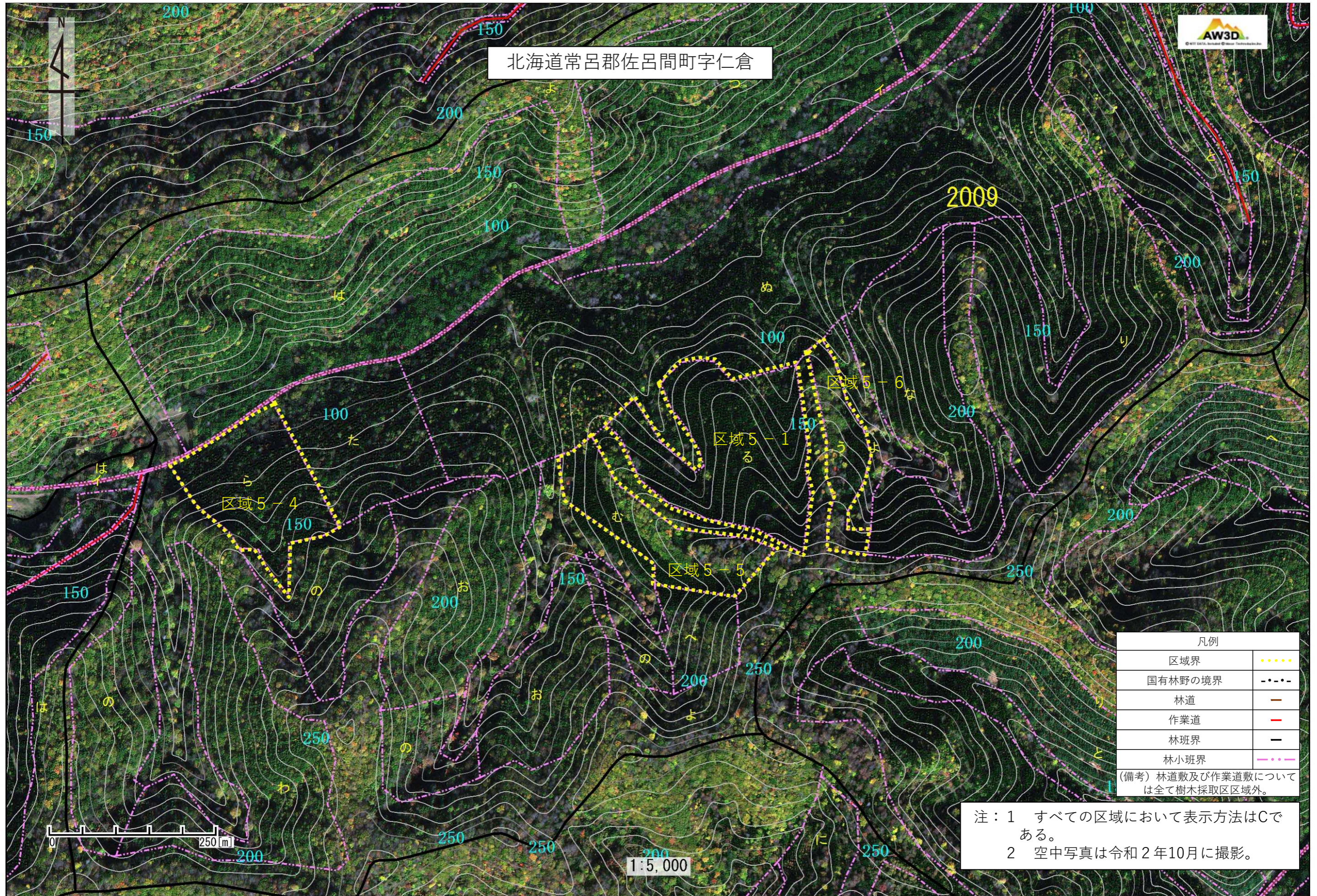
凡例	
区域界
区画界	—
国有林野の境界	- - - -
林道	—
作業道	—
林班界	—
林小班界

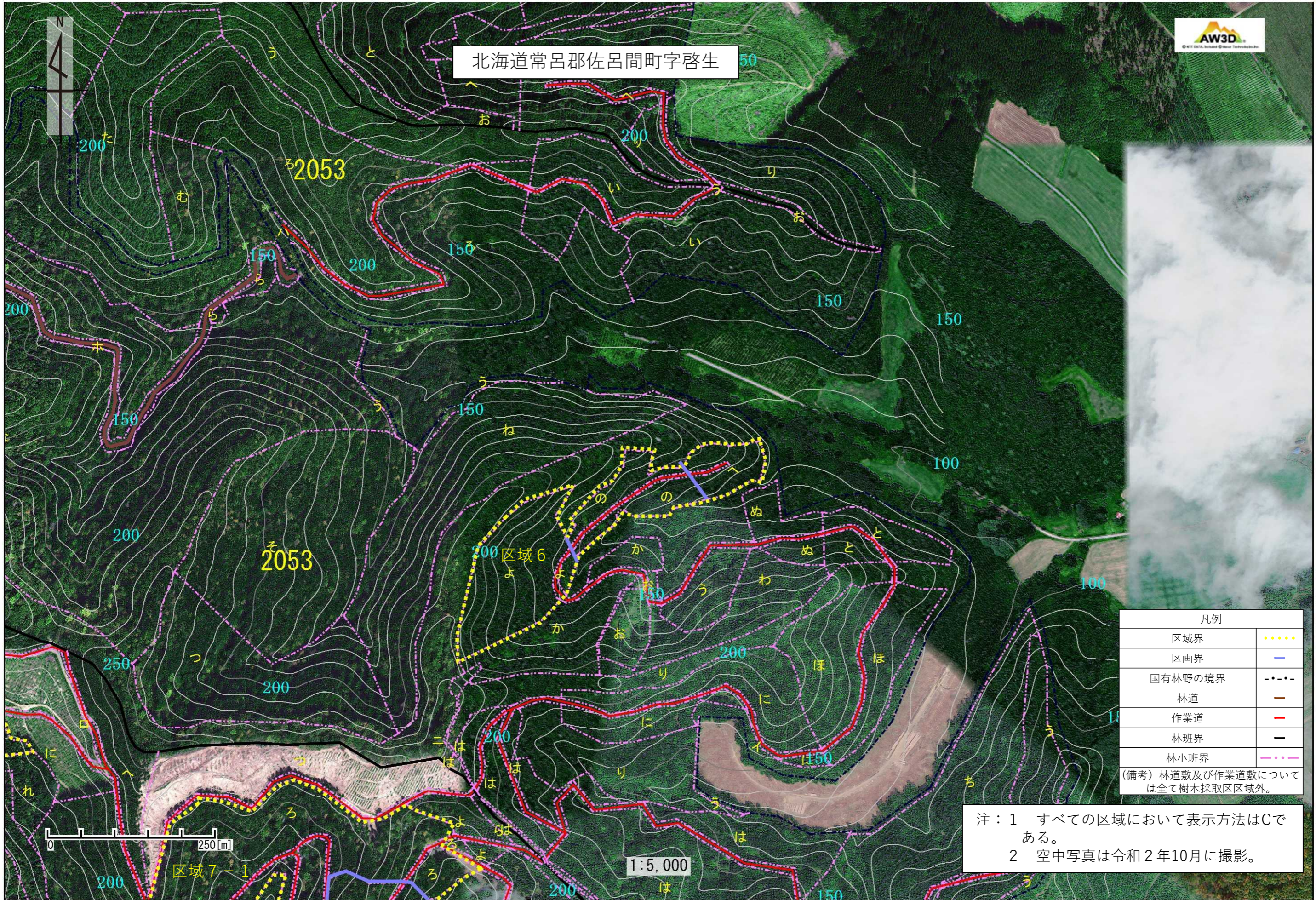
(備考) 林道敷及び作業道敷については全て樹木採取区区域外。

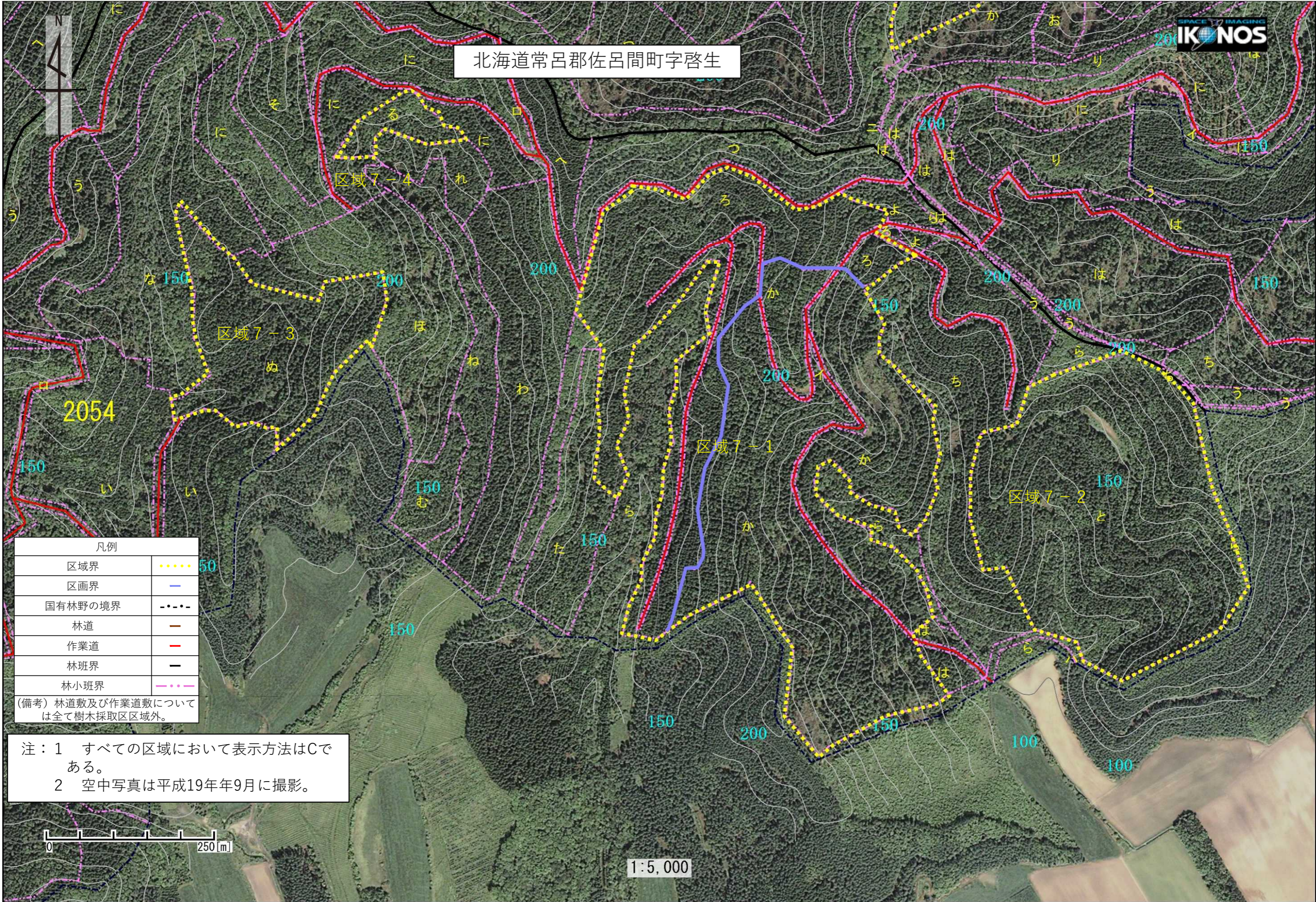
注：1 すべての区域において表示方法はCである。
 2 空中写真は令和2年10月に撮影。

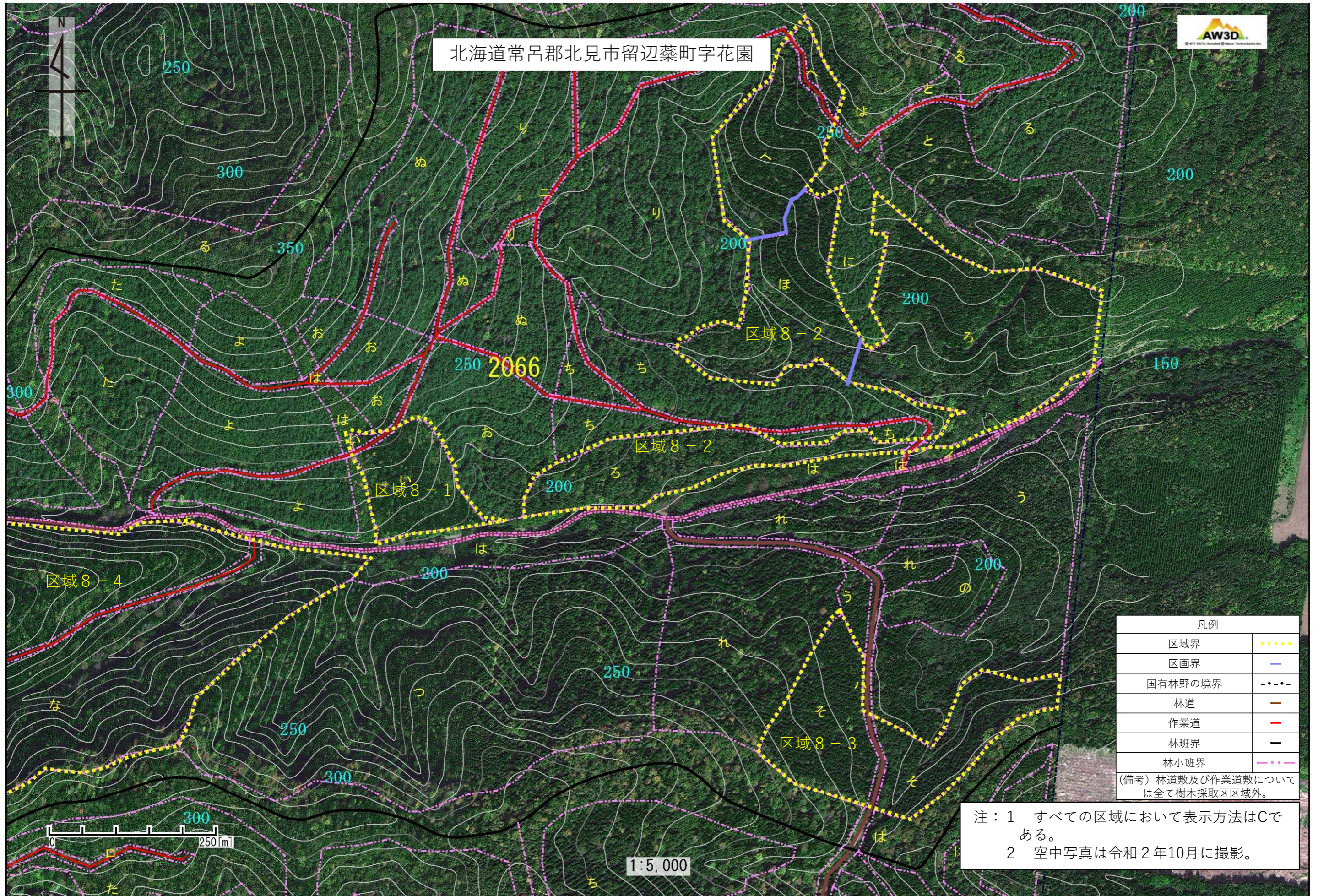


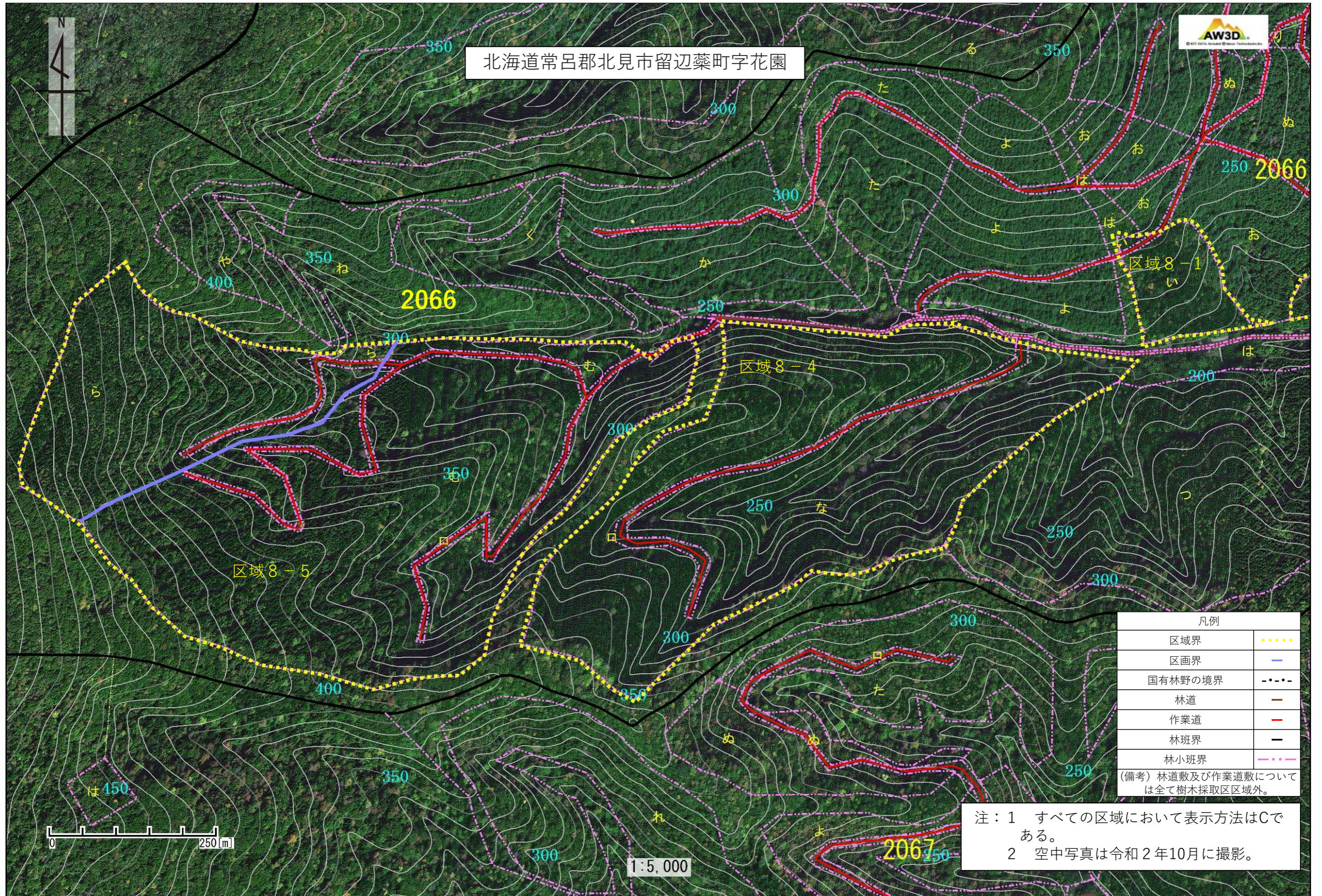


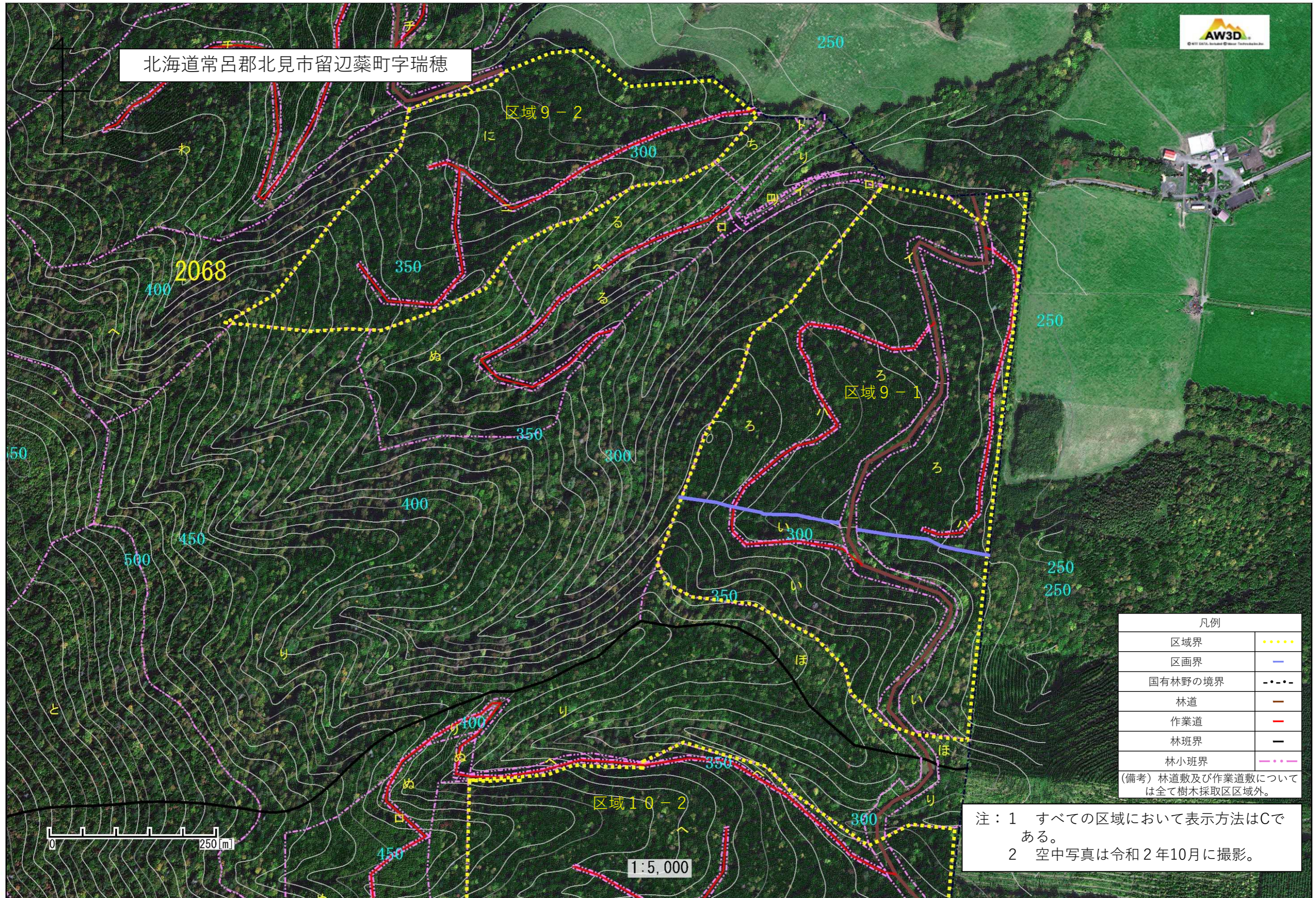


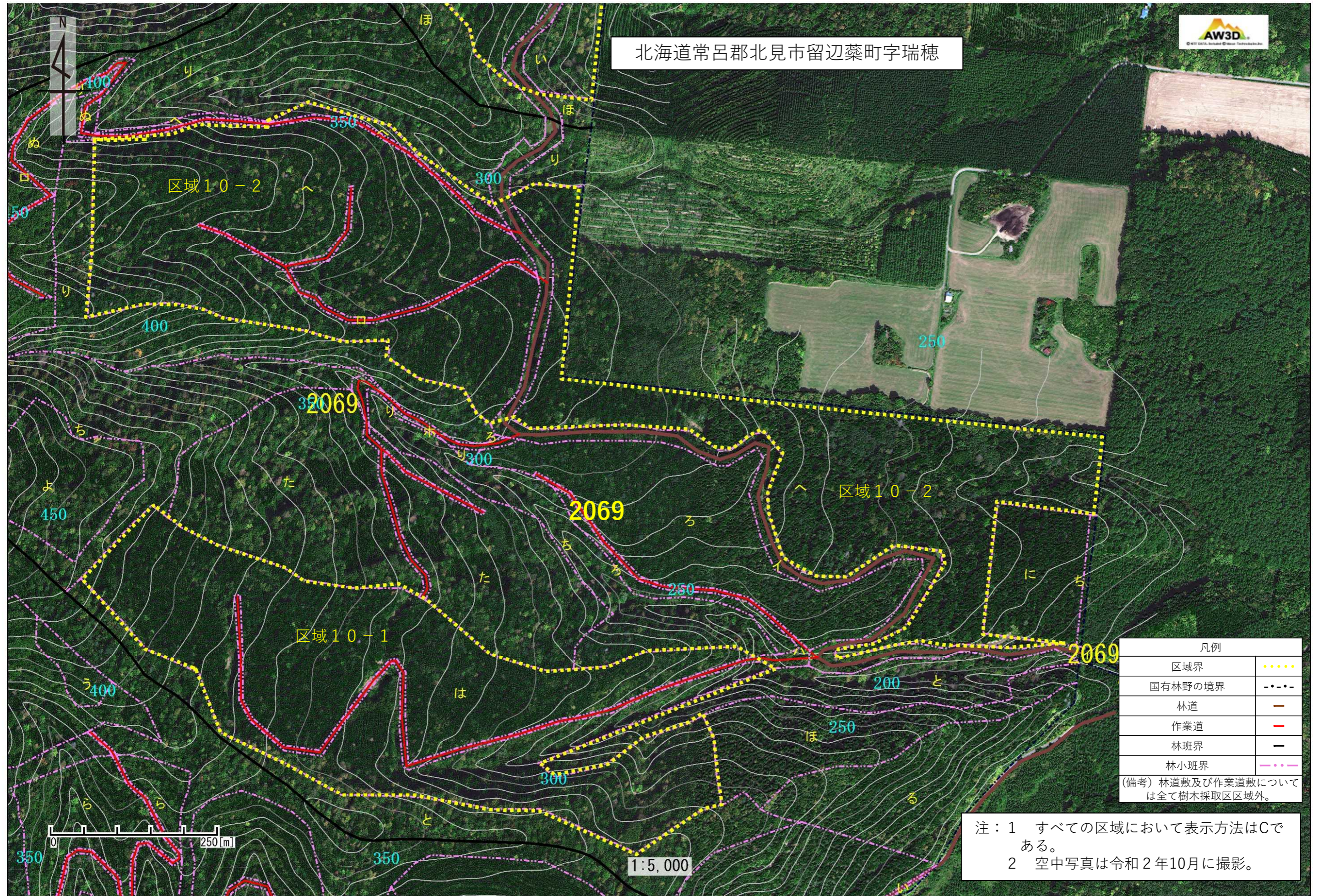




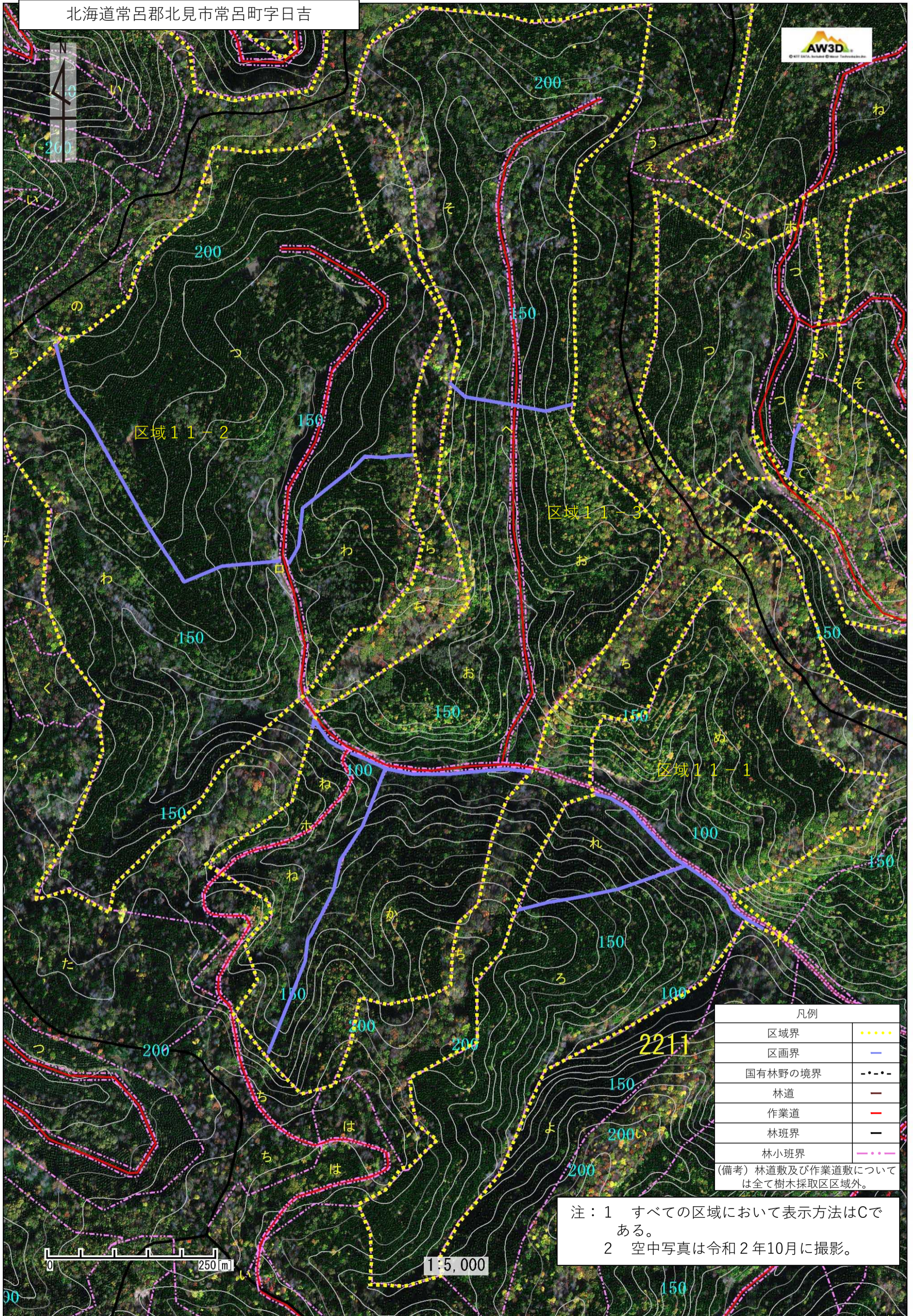








北海道常呂郡北見市常呂町字日吉



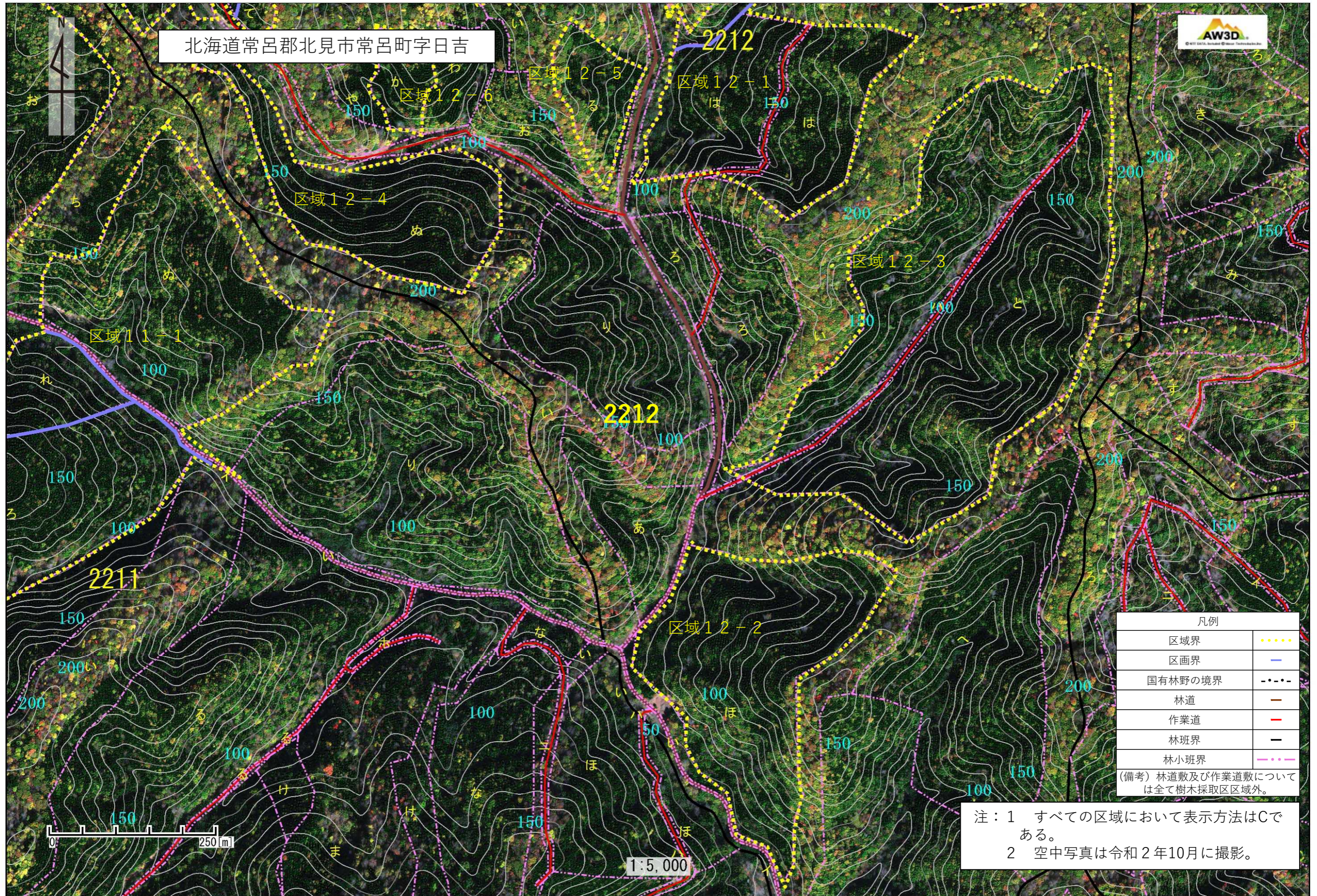
凡例	
区域界
区画界	—
国有林野の境界	- - - -
林道	—
作業道	- - - -
林班界	—
林小班界	- - - -

(備考) 林道数及び作業道数については全て樹木採取区区域外。

注：1 すべての区域において表示方法はCである。
2 空中写真は令和2年10月に撮影。

0 250m

1:5,000





北海道常呂郡北見市常呂町字日吉



凡例	
区域界
区画界	—
国有林野の境界	- - - -
林道	—
作業道	—
林班界	—
林小班界

(備考) 林道敷及び作業道敷については全て樹木採取区区域外。

注：1 すべての区域において表示方法はCである。
 2 空中写真は令和2年10月に撮影。

1:5,000

