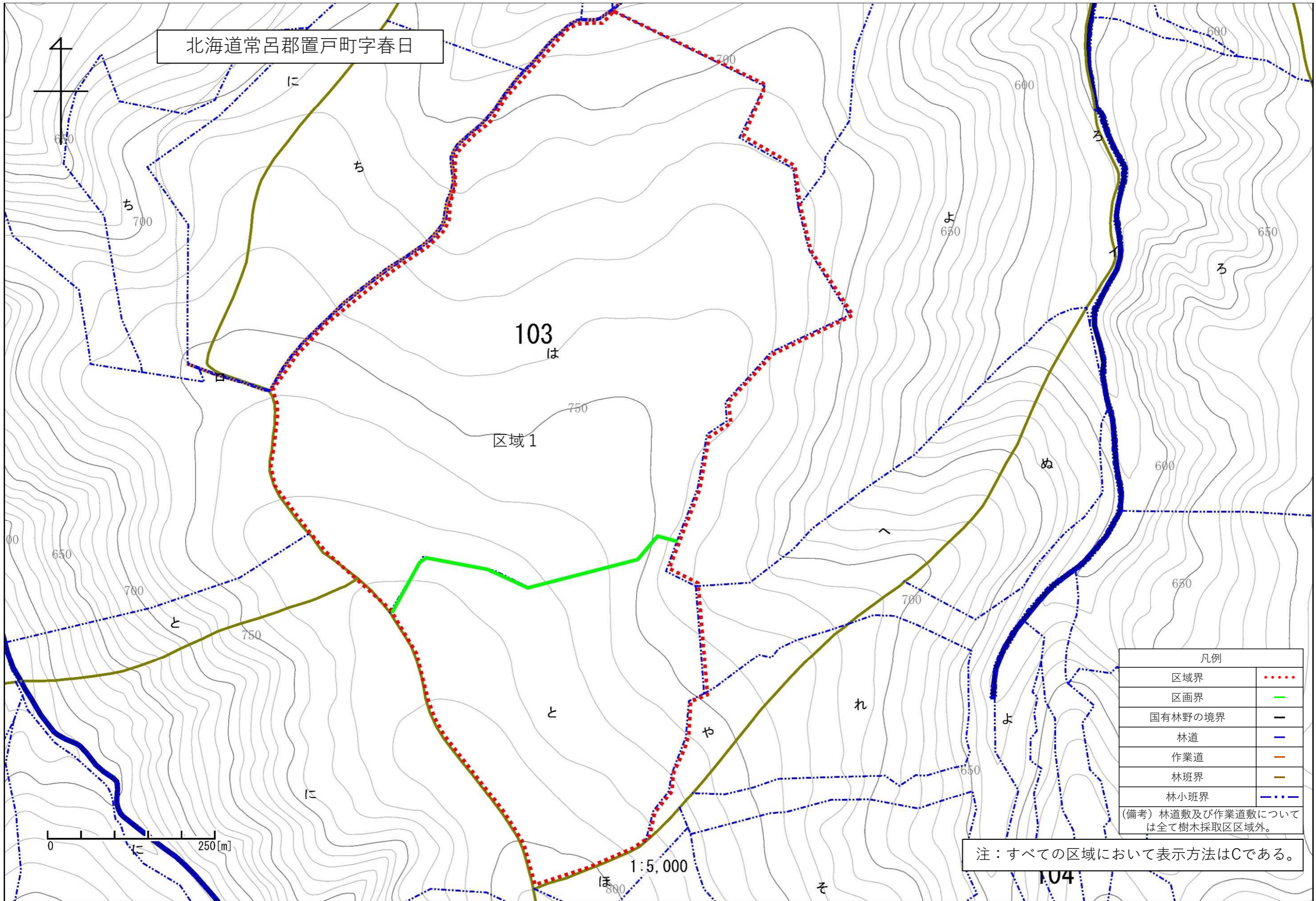
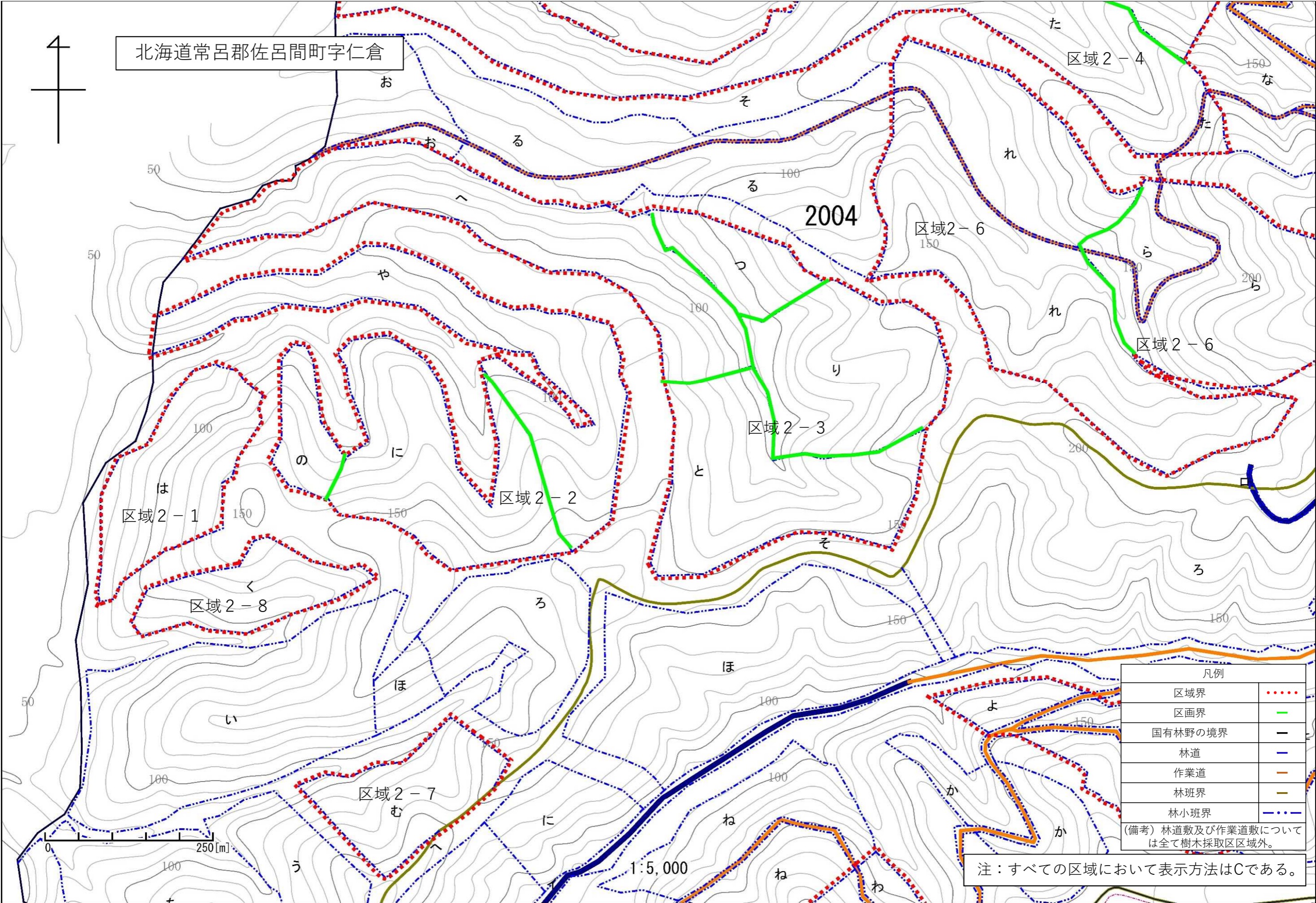


北海道森林管理局 2 網走中部樹木採取区 作業用図面 (参考)

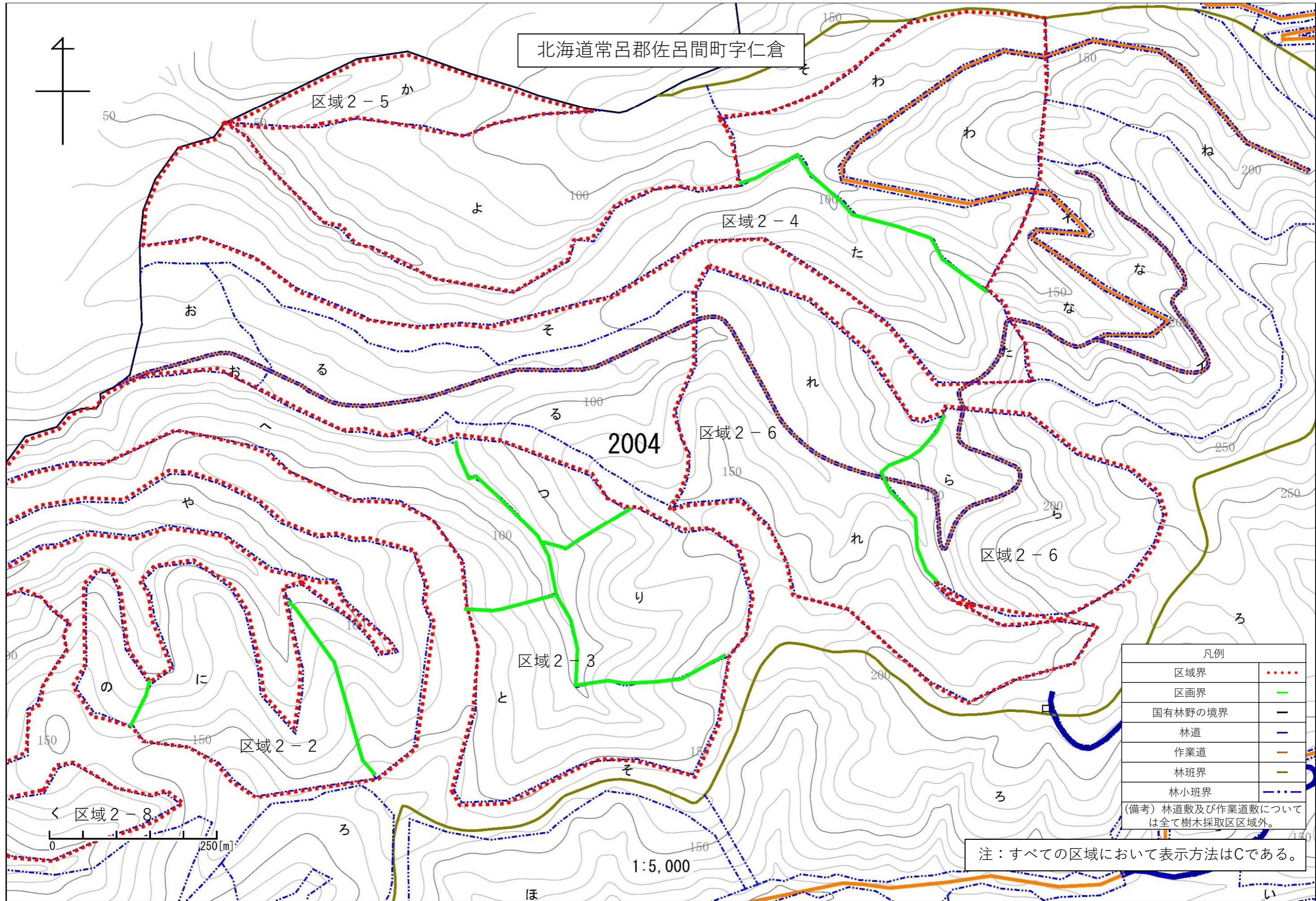


北海道森林管理局 2 網走中部樹木採取区 作業用図面 (参考)



北海道森林管理局 2 網走中部樹木採取区 作業用図面 (参考)

北海道常呂郡佐呂間町字仁倉

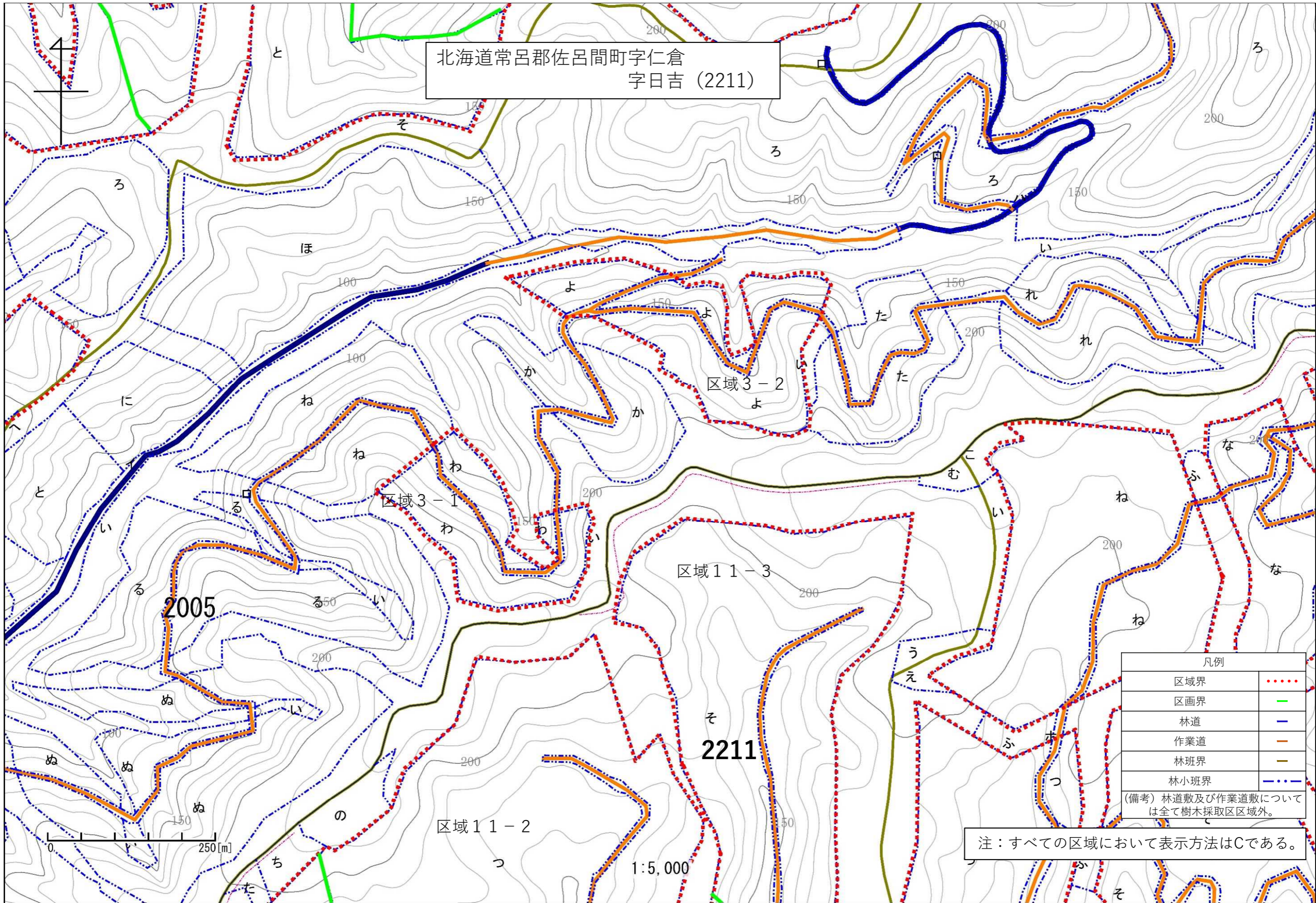


凡例	
区域界
区画界	———
国有林野の境界	———
林道	———
作業道	———
林班界	———
林小班界	- · - · -

(備考) 林道数及び作業道数については全て樹木採取区区域外。

注：すべての区域において表示方法はCである。

北海道森林管理局 2 網走中部樹木採取区 作業用図面 (参考)



北海道常呂郡佐呂間町字仁倉
字日吉 (2211)

区域 3-2

区域 3-1

区域 11-3

区域 11-2

2005

2211

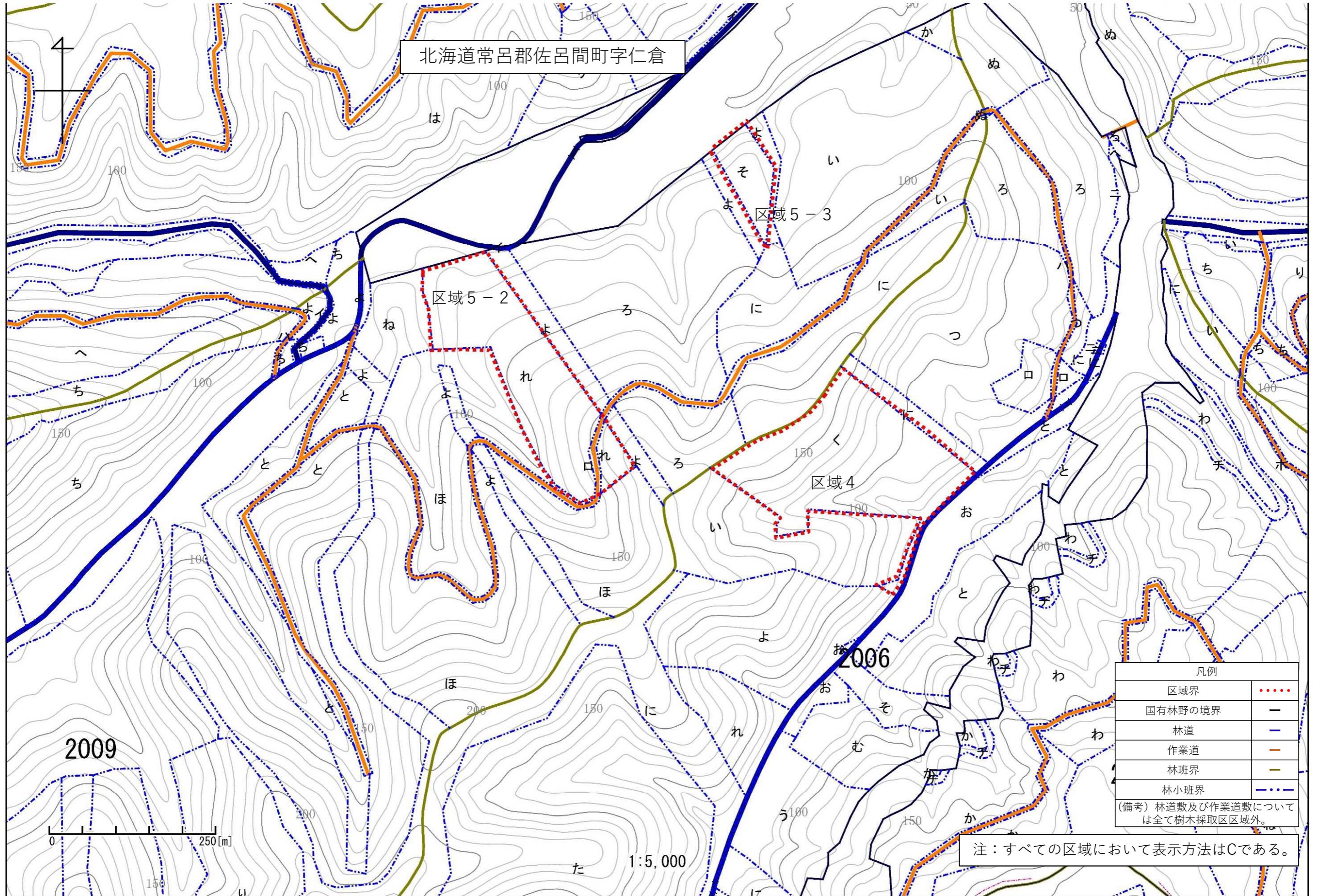
1:5,000

凡例	
区域界
区画界	———
林道	———
作業道	———
林班界	———
林小班界	- · - · -

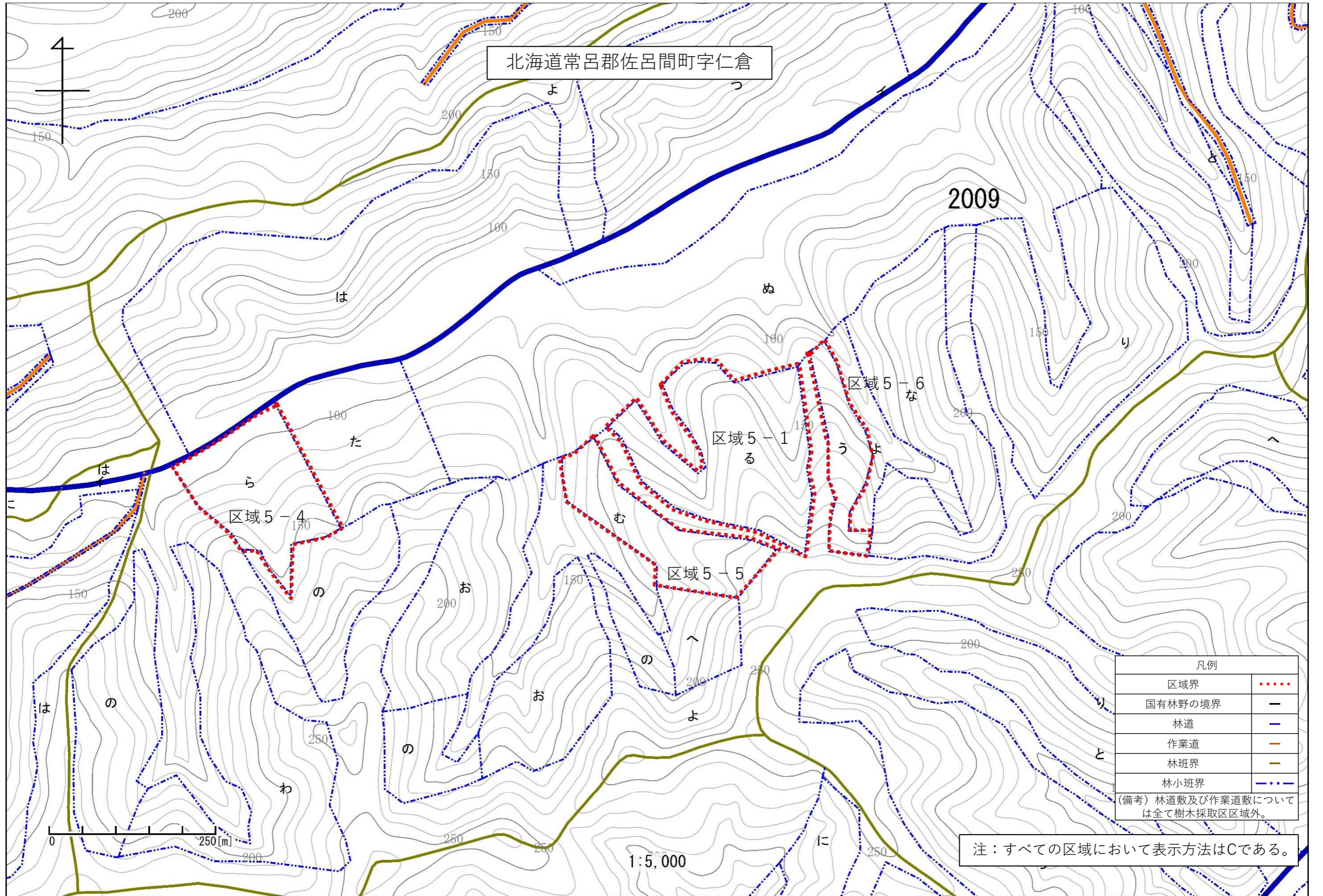
(備考) 林道敷及び作業道敷については全て樹木採取区区域外。

注：すべての区域において表示方法はCである。

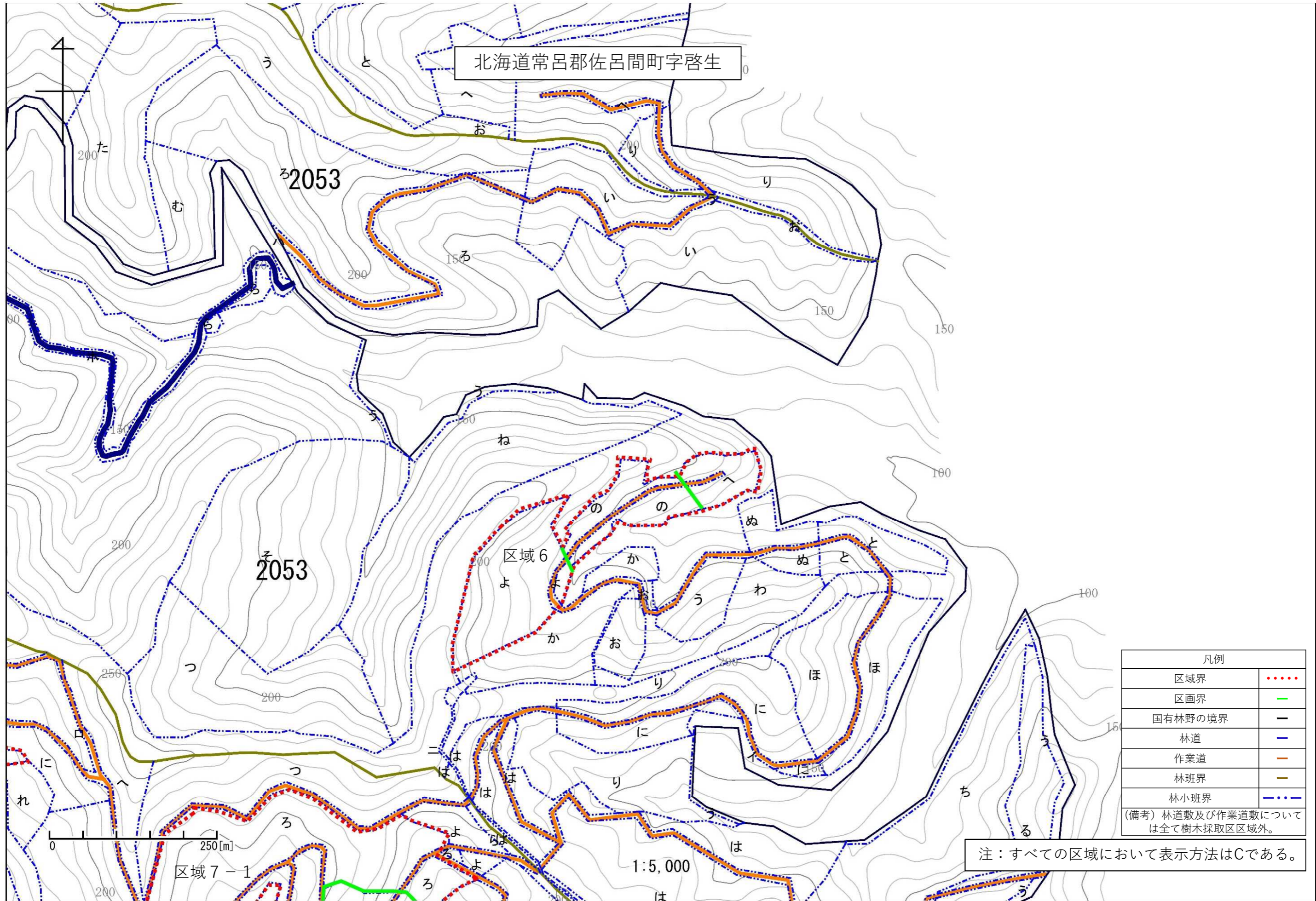
北海道森林管理局 2 網走中部樹木採取区 作業用図面 (参考)



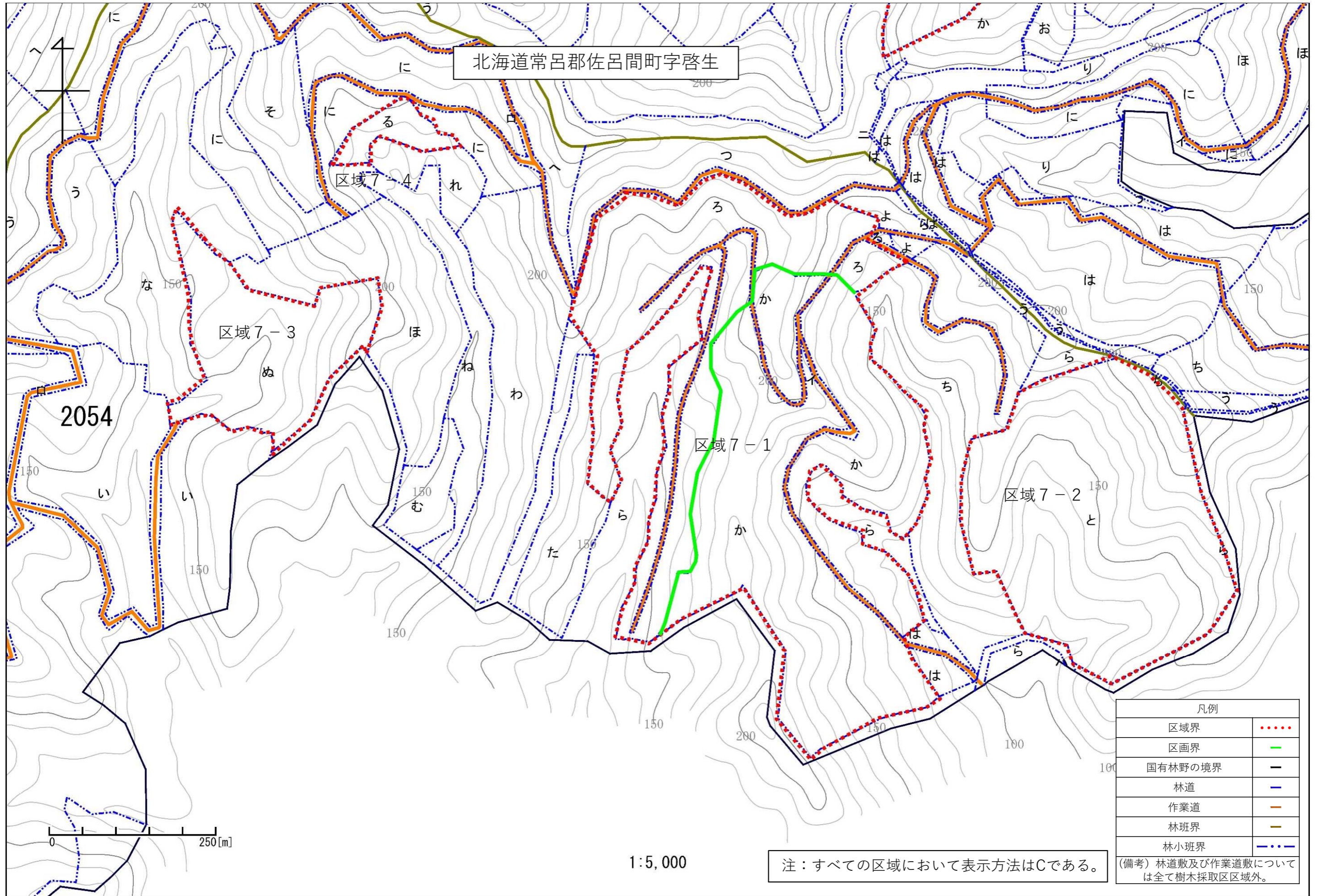
北海道森林管理局 2 網走中部樹木採取区 作業用図面 (参考)



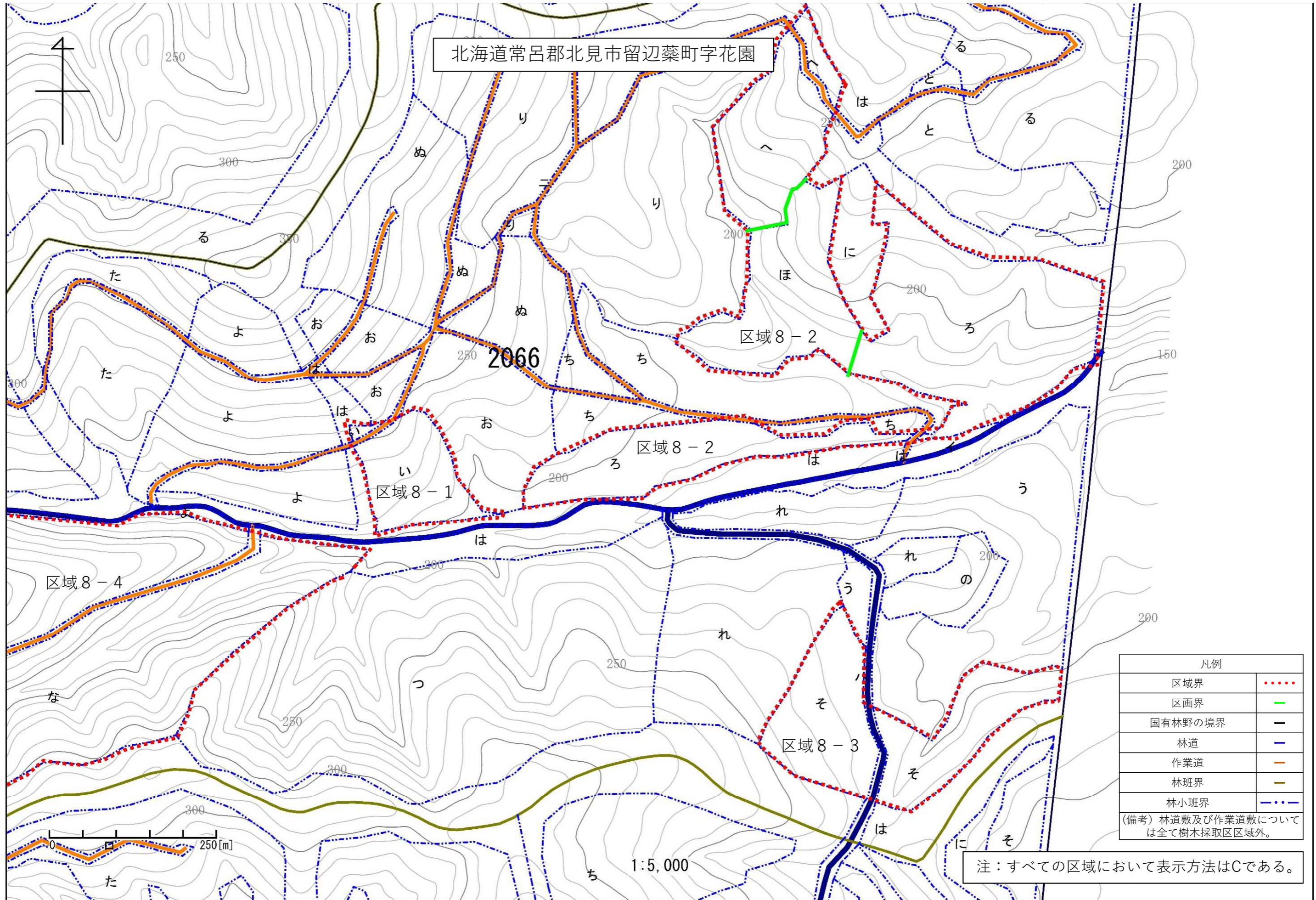
北海道森林管理局 2 網走中部樹木採取区 作業用図面 (参考)



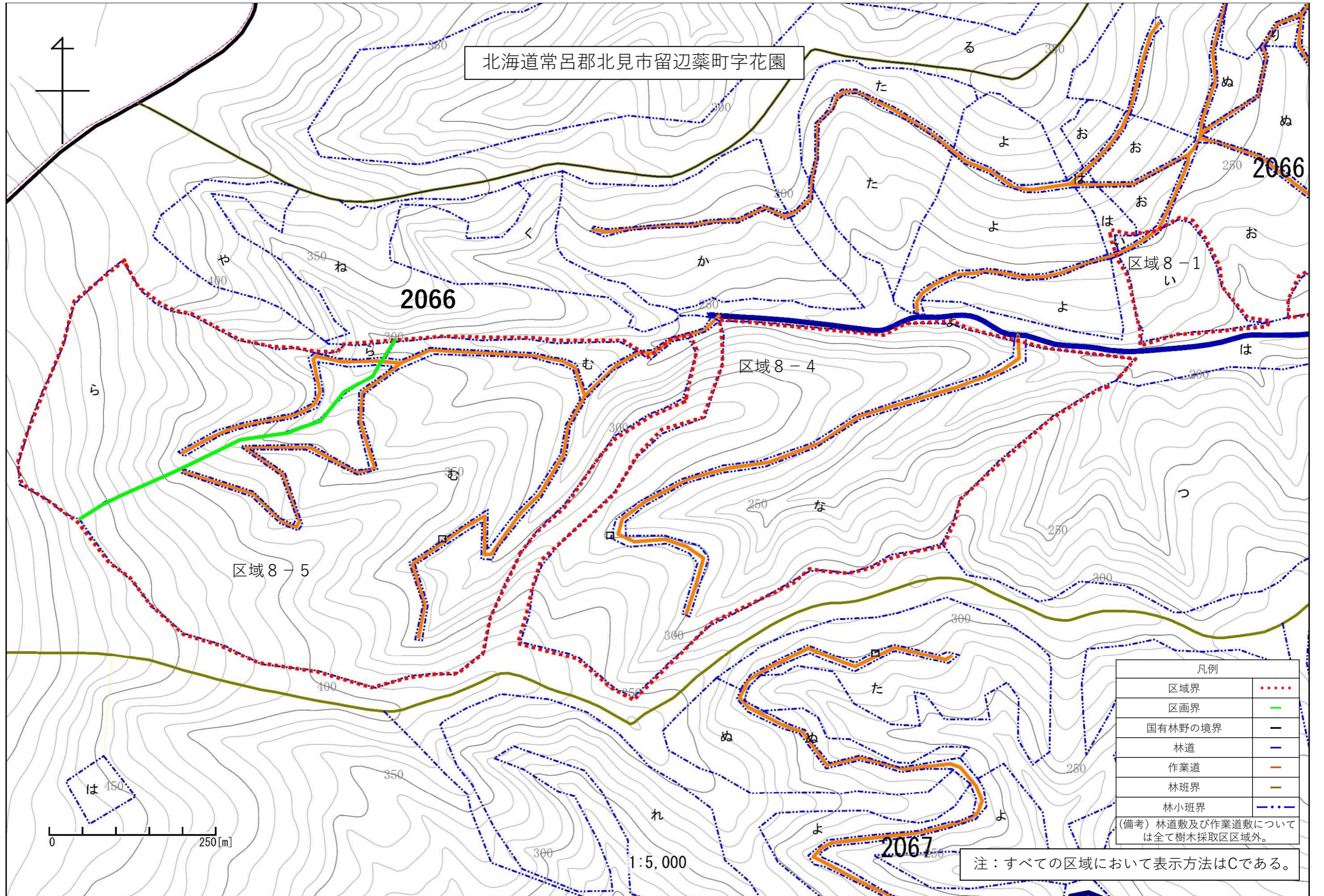
北海道森林管理局 2 網走中部樹木採取区 作業用図面 (参考)



北海道森林管理局 2 網走中部樹木採取区 作業用図面 (参考)



北海道森林管理局 2 網走中部樹木採取区 作業用図面 (参考)



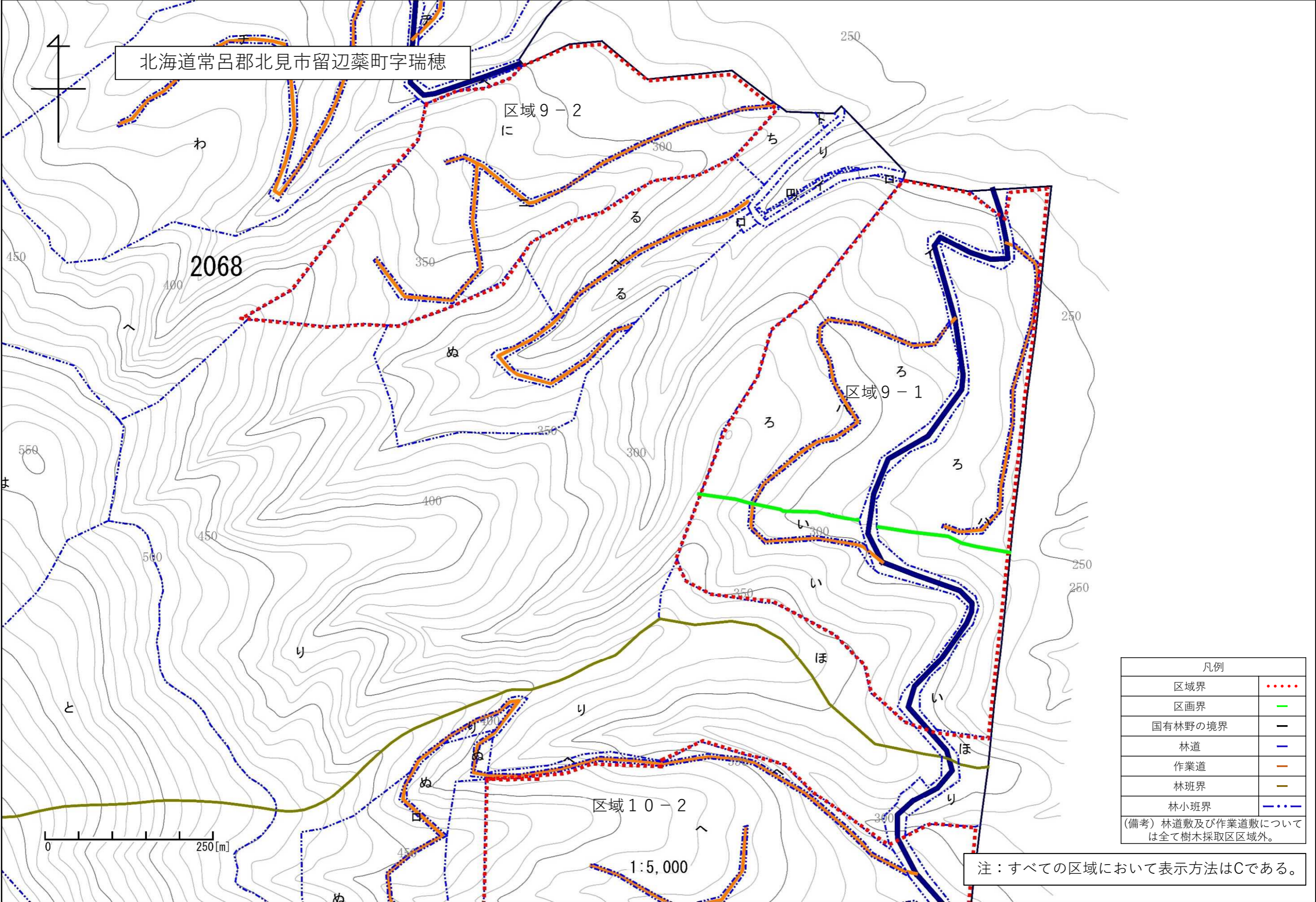
北海道常呂郡北見市留辺藪町字花園

凡例	
区域界
区画界	——
国有林野の境界	—
林道	—
作業道	—
林班界	—
林小班界

(備考) 林道敷及び作業道敷については全て樹木採取区区域外。

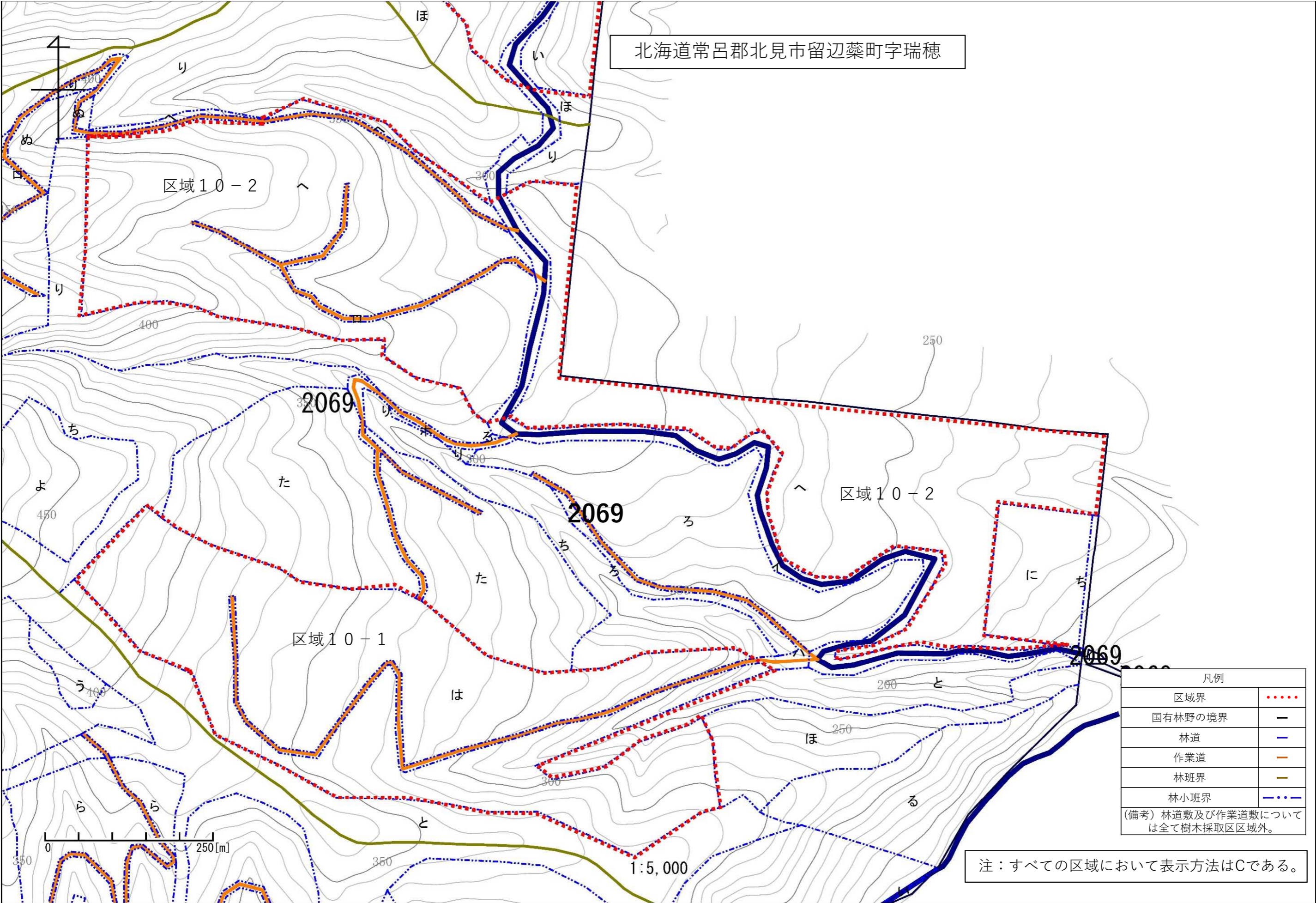
注：すべての区域において表示方法はCである。

北海道森林管理局 2 網走中部樹木採取区 作業用図面 (参考)

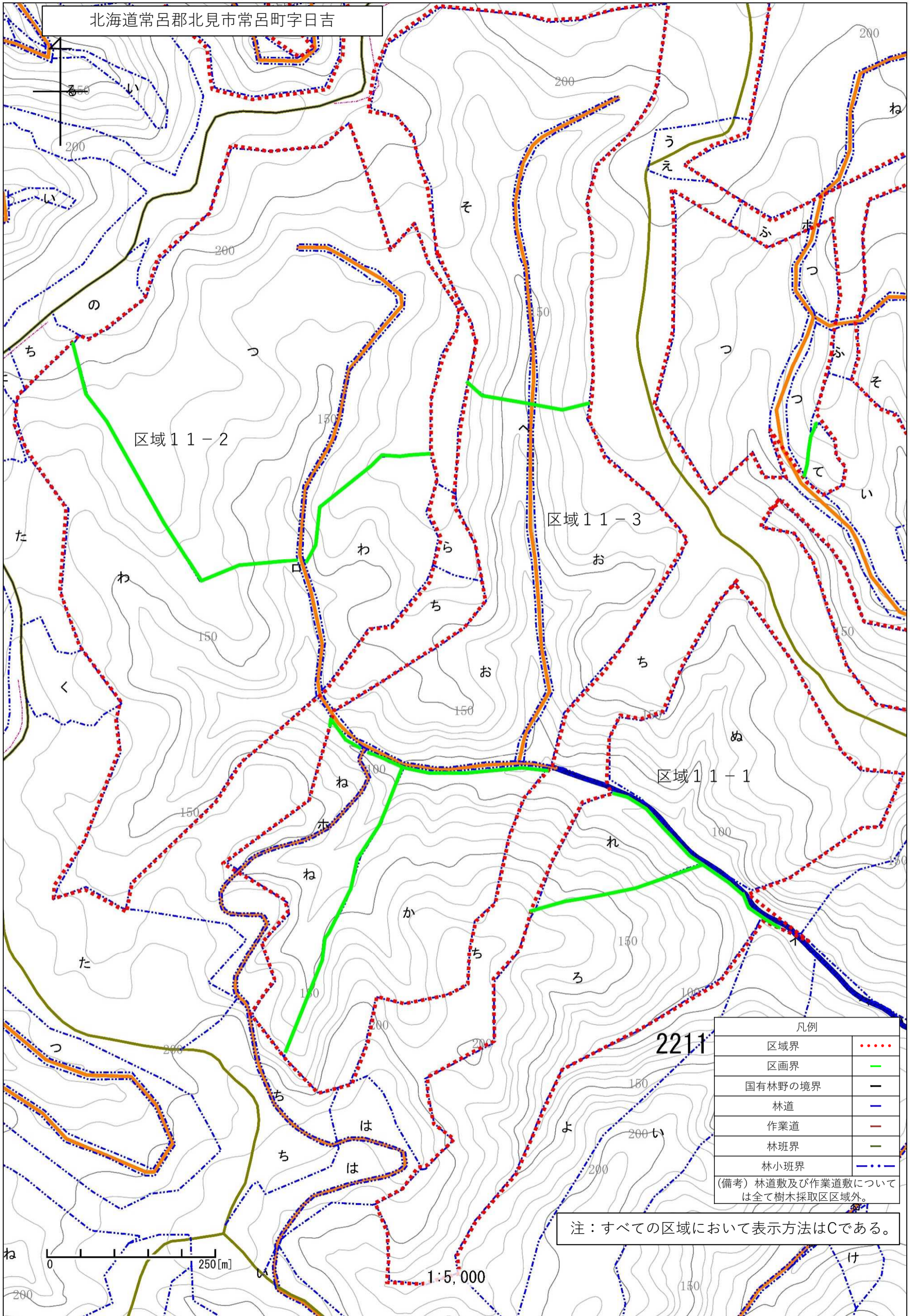


北海道森林管理局 2 網走中部樹木採取区 作業用図面 (参考)

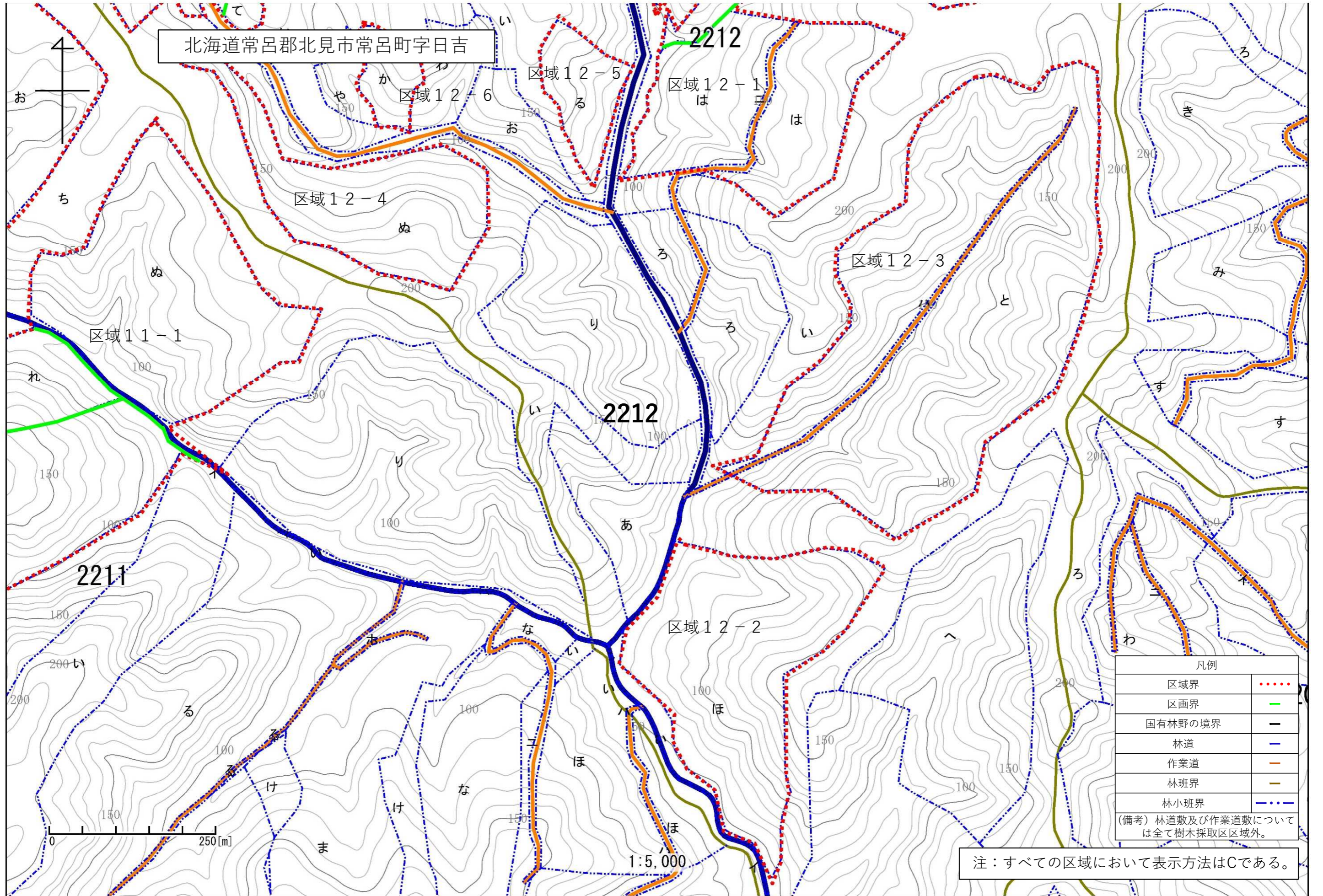
北海道常呂郡北見市留辺蘂町字瑞穂



北海道森林管理局 2 網走中部樹木採取区 作業用図面 (参考)

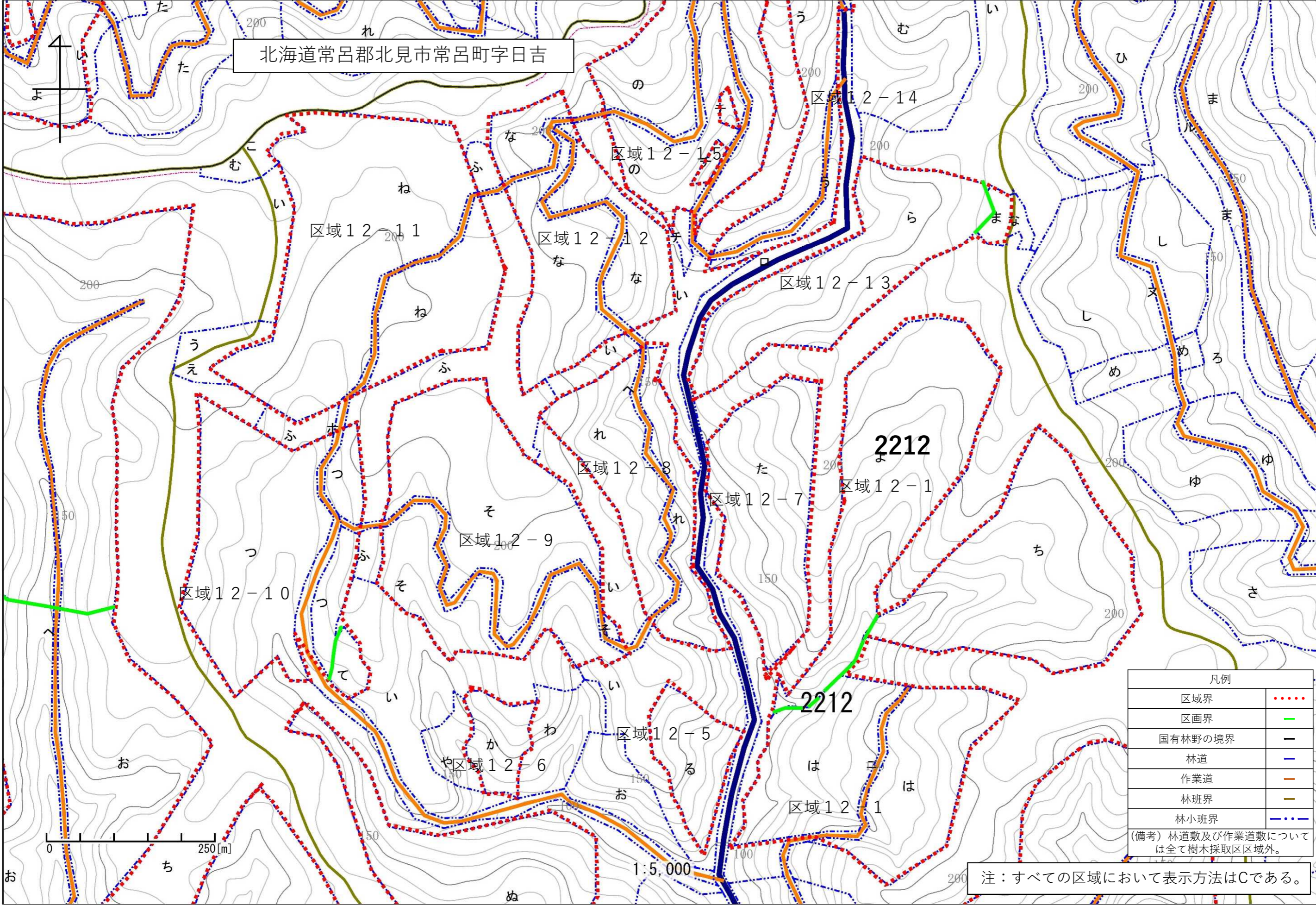


北海道森林管理局 2 網走中部樹木採取区 作業用図面 (参考)



北海道森林管理局 2 網走中部樹木採取区 作業用図面 (参考)

北海道常呂郡北見市常呂町字日吉

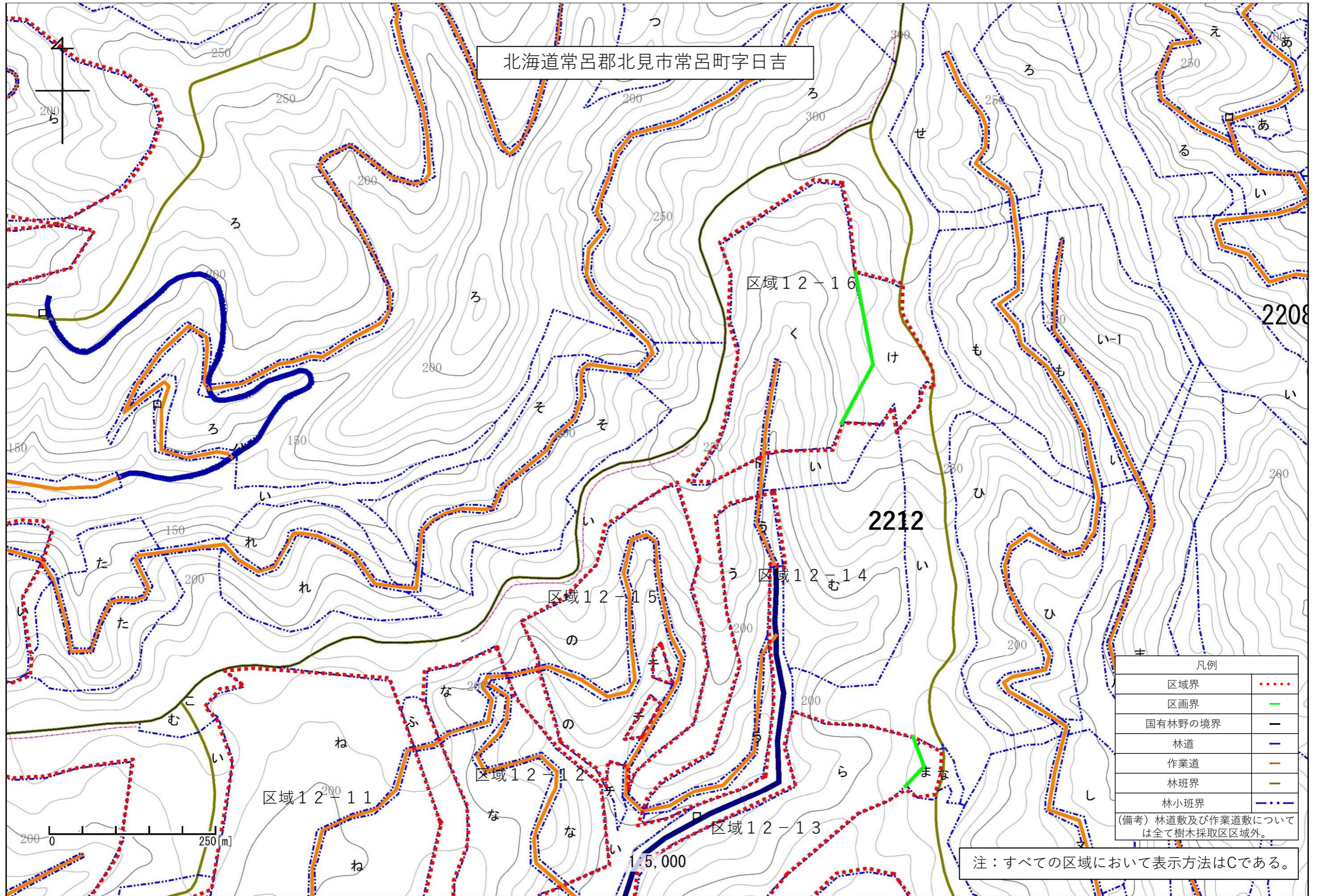


凡例	
区域界
区画界	———
国有林野の境界	———
林道	———
作業道	———
林班界	———
林小班界

(備考) 林道敷及び作業道敷については全て樹木採取区区域外。

注：すべての区域において表示方法はCである。

北海道森林管理局 2 網走中部樹木採取区 作業用図面 (参考)



北海道常呂郡北見市常呂町字日吉

区域12-16

区域12-14

区域12-15

区域12-12

区域12-11

区域12-13

凡例	
区域界
区画界	———
国有林野の境界	———
林道	———
作業道	———
林班界	———
林小班界

(備考) 林道敷及び作業道敷については全て樹木採取区区域外。

注：すべての区域において表示方法はCである。