

北海道勇払郡むかわ町穂別稲里 稲里国有林

標高:250~400m

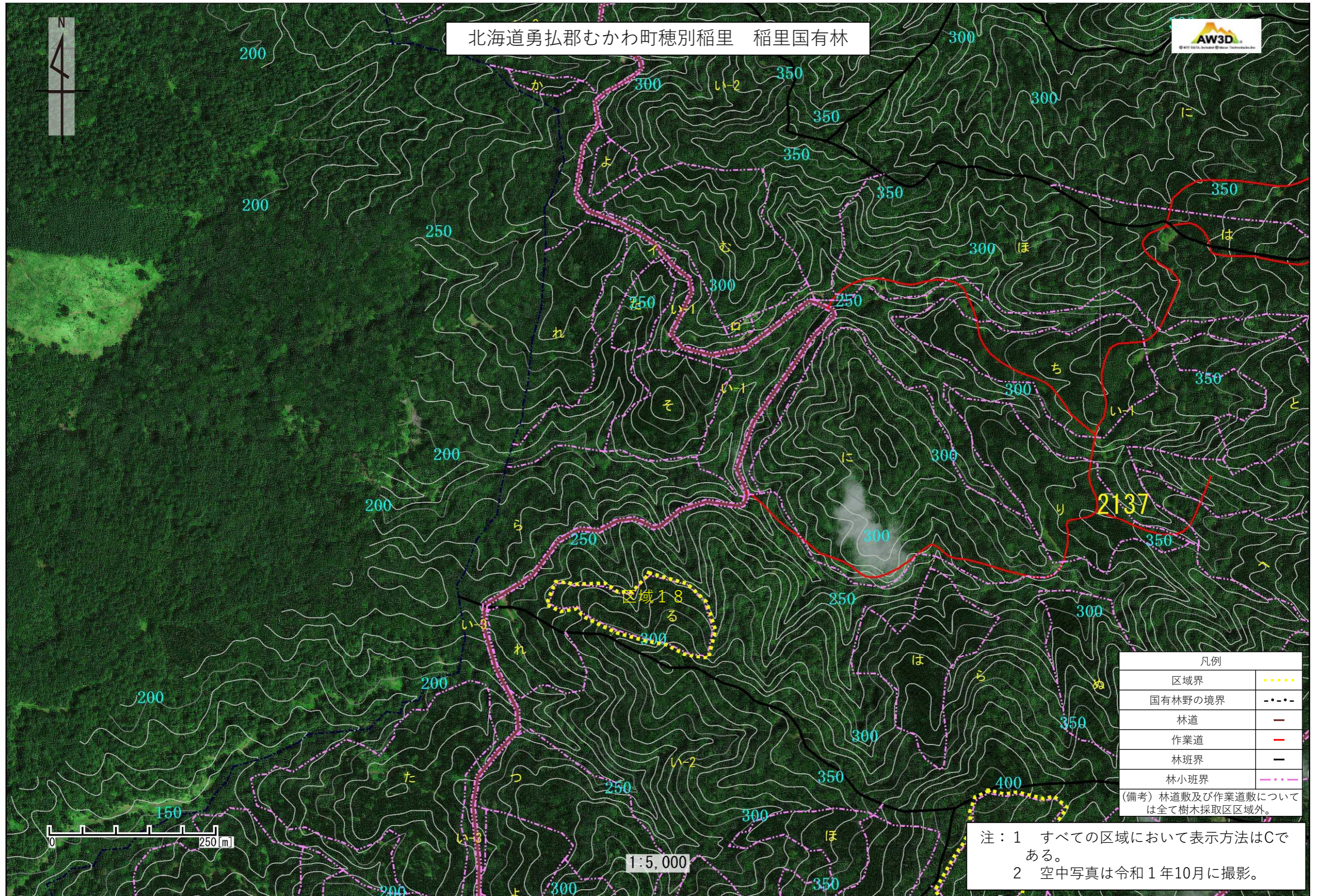
IKONOS

凡例	
区域界	.....
国有林野の境界	- - - -
林道	—
作業道	—
林班界	—
林小班界	—

(備考) 林道敷及び作業道敷については全て樹木採取区区域外。

注：1 すべての区域において表示方法はCである。  
 2 空中写真は平成26年9月に撮影。



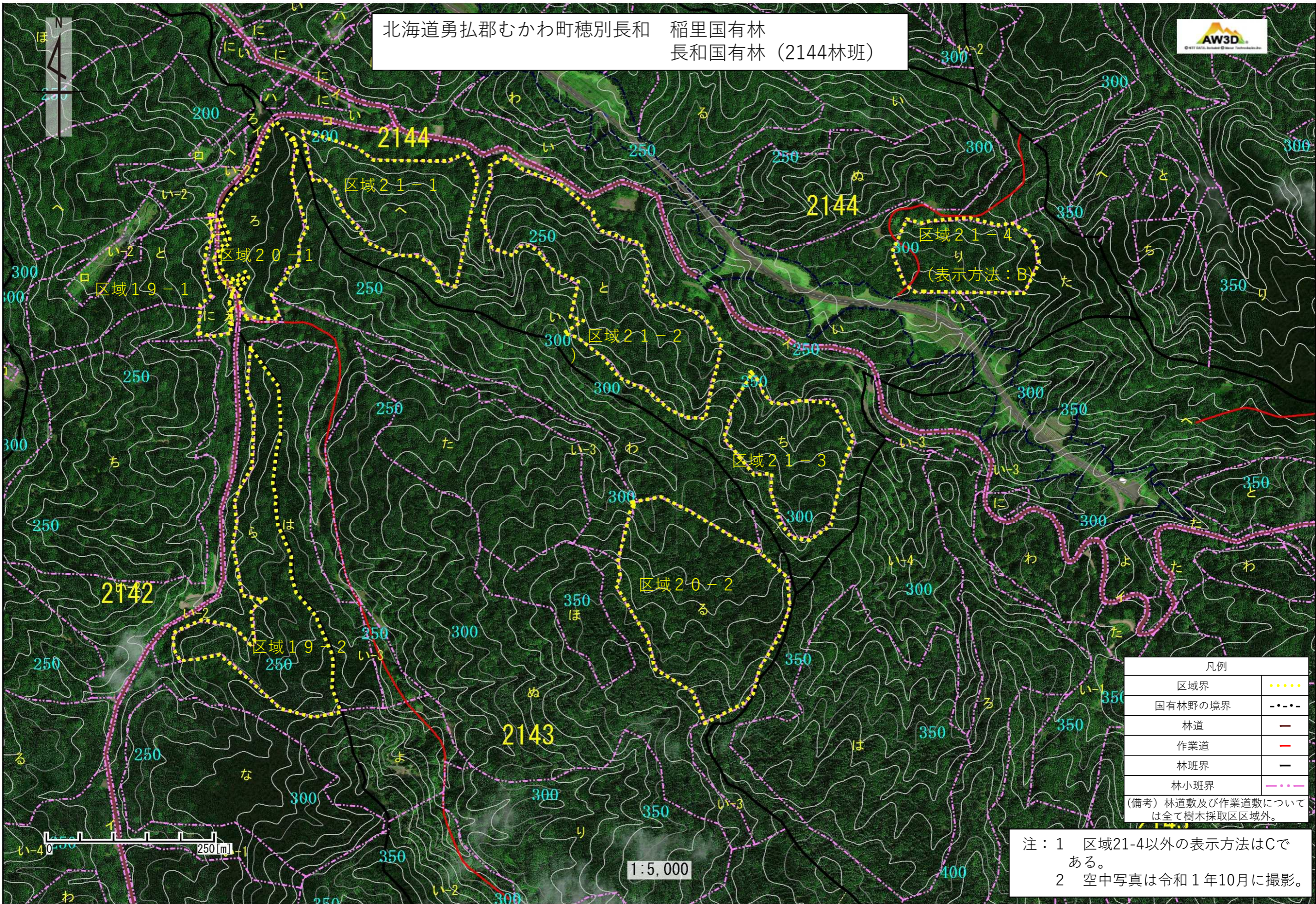


凡例	
区域界	.....
国有林野の境界	- - - - -
林道	—
作業道	—
林班界	—
林小班界	.....

(備考) 林道数及び作業道数については全て樹木採取区区域外。

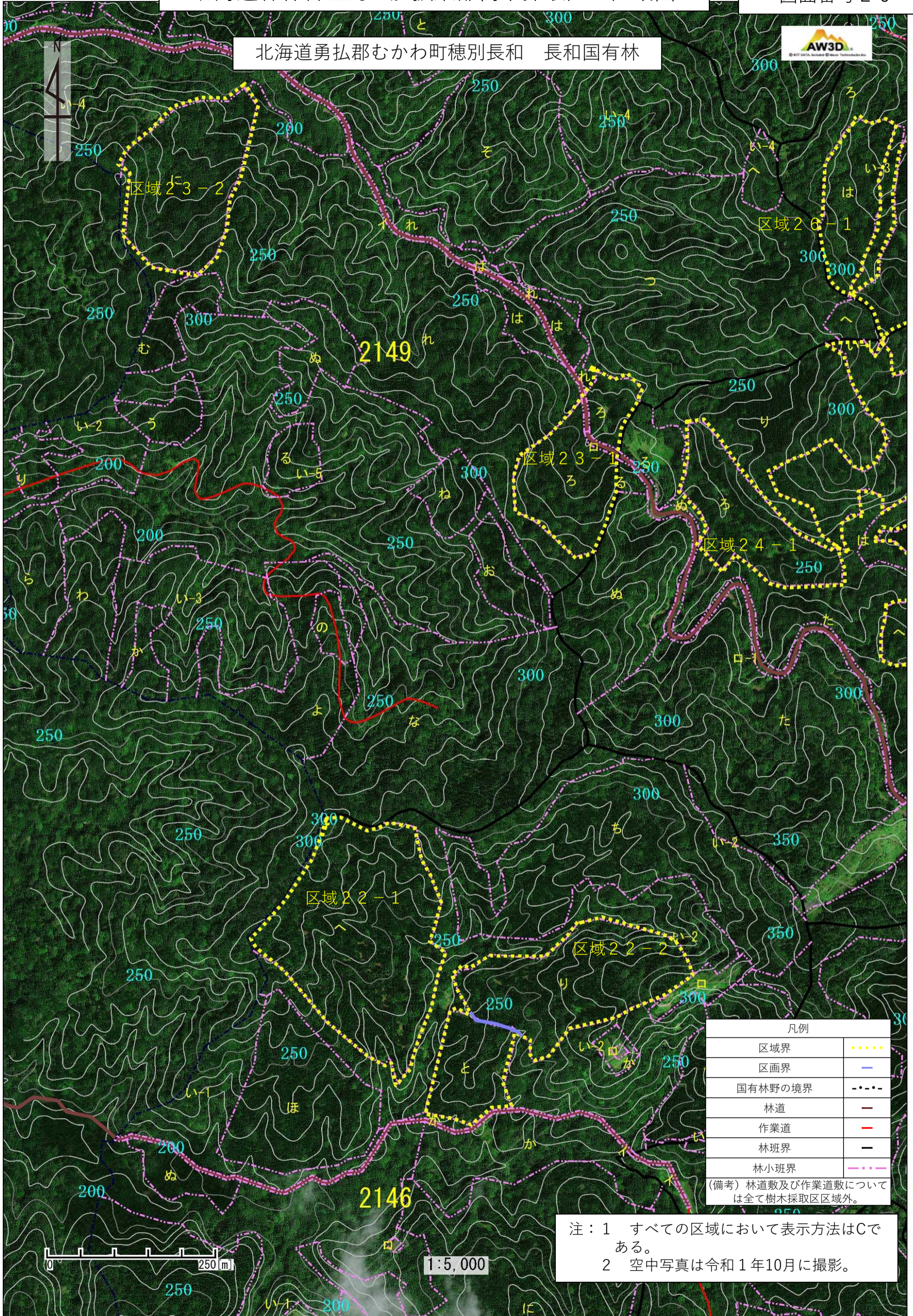
注：1 すべての区域において表示方法はCである。  
 2 空中写真は令和1年10月に撮影。







北海道勇払郡むかわ町穂別長和 長和国有林

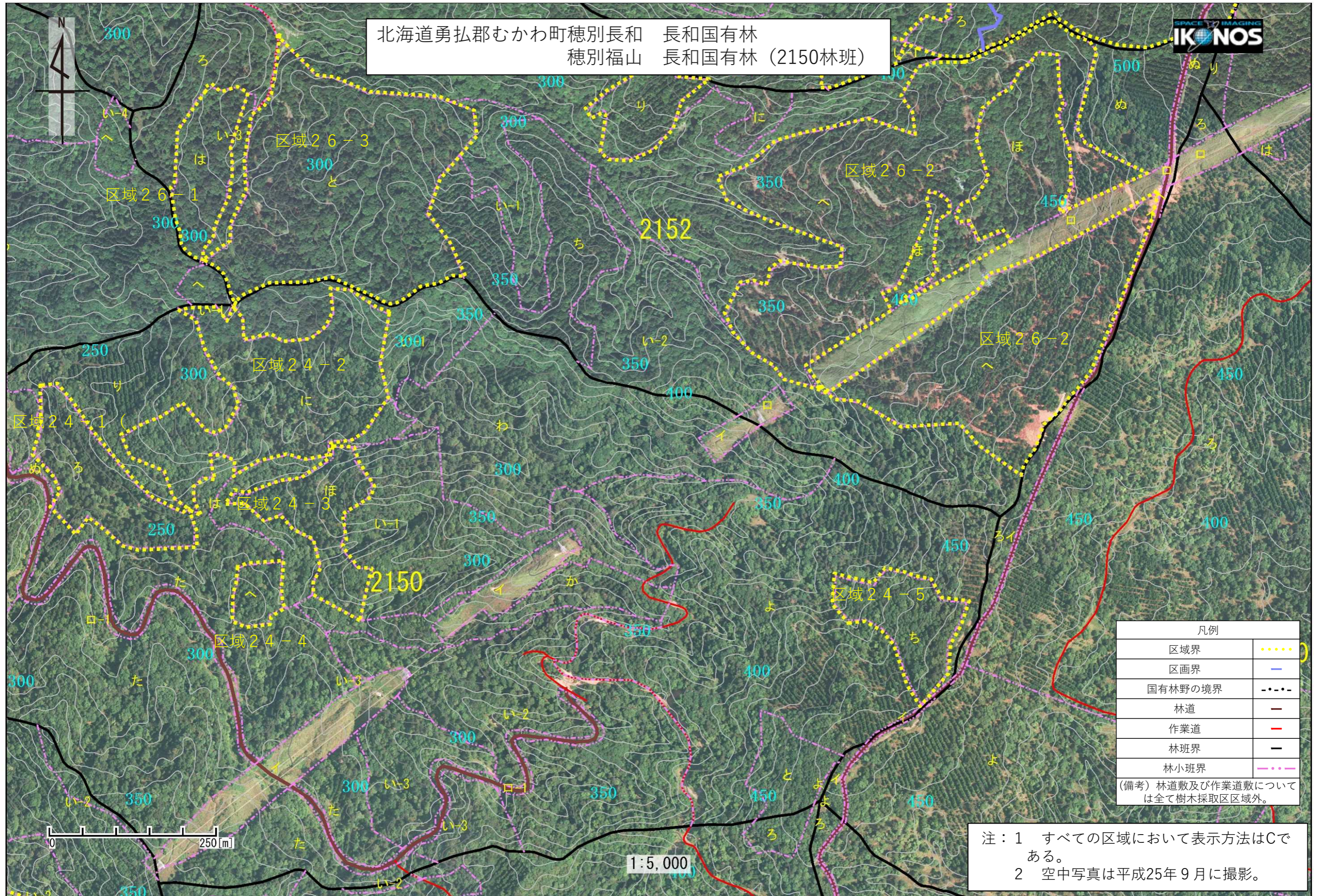


凡例	
区域界	.....
区画界	—
国有林野の境界	- - - -
林道	—
作業道	- - - -
林班界	—
林小班界	.....

(備考) 林道数及び作業道数については全て樹木採取区区域外。

注：1 すべての区域において表示方法はCである。  
 2 空中写真は令和1年10月に撮影。





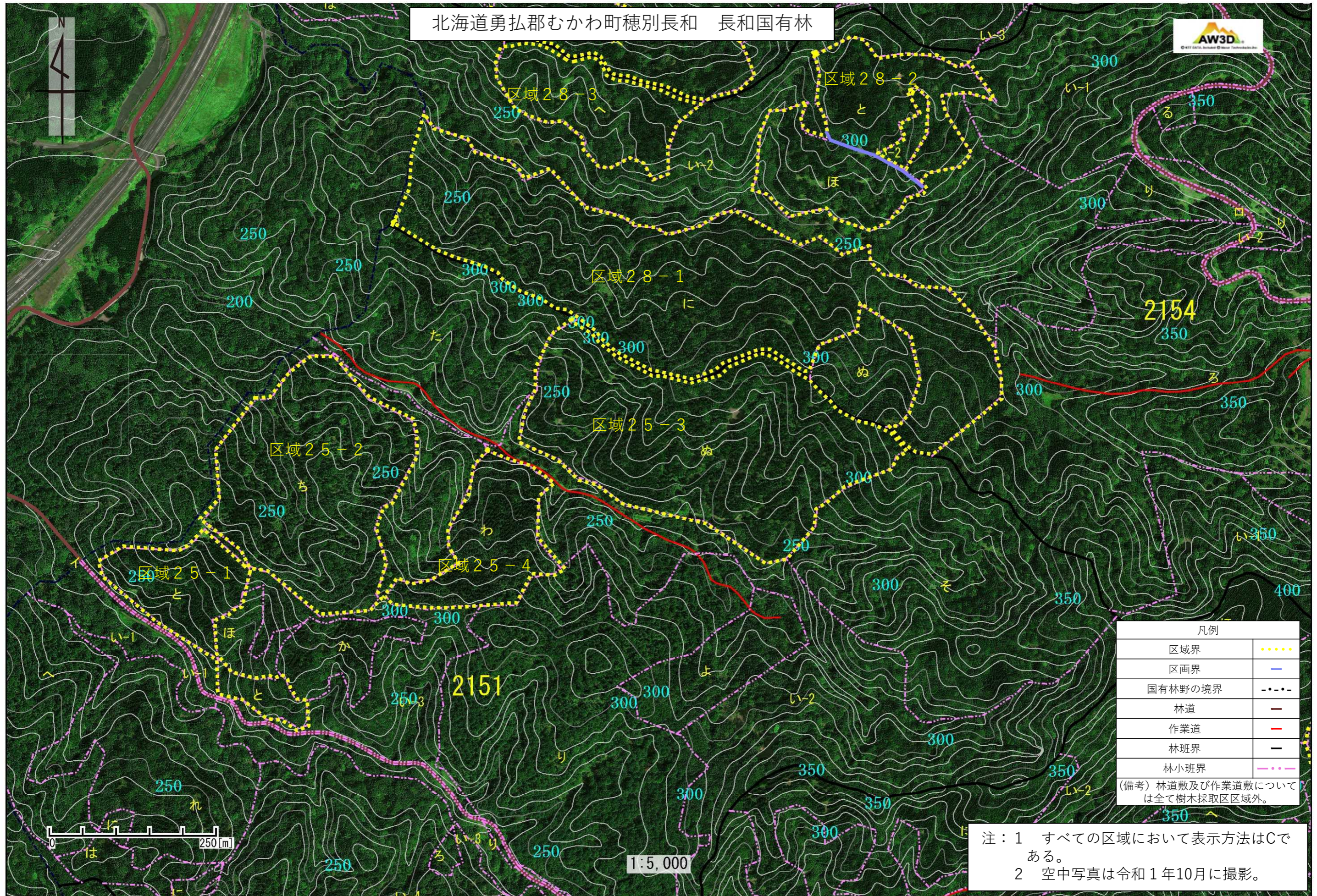
北海道勇払郡むかわ町穂別長和 長和国有林  
穂別福山 長和国有林 (2150林班)

凡例	
区域界	.....
区画界	—
国有林野の境界	-.-.-
林道	—
作業道	—
林班界	—
林小班界	.....

(備考) 林道敷及び作業道敷については全て樹木採取区区域外。

注：1 すべての区域において表示方法はCである。  
2 空中写真は平成25年9月に撮影。





北海道勇払郡むかわ町穂別長和 長和国有林



凡例	
区域界	.....
区画界	—
国有林野の境界	-.-.-
林道	—
作業道	—
林班界	—
林小班界	—

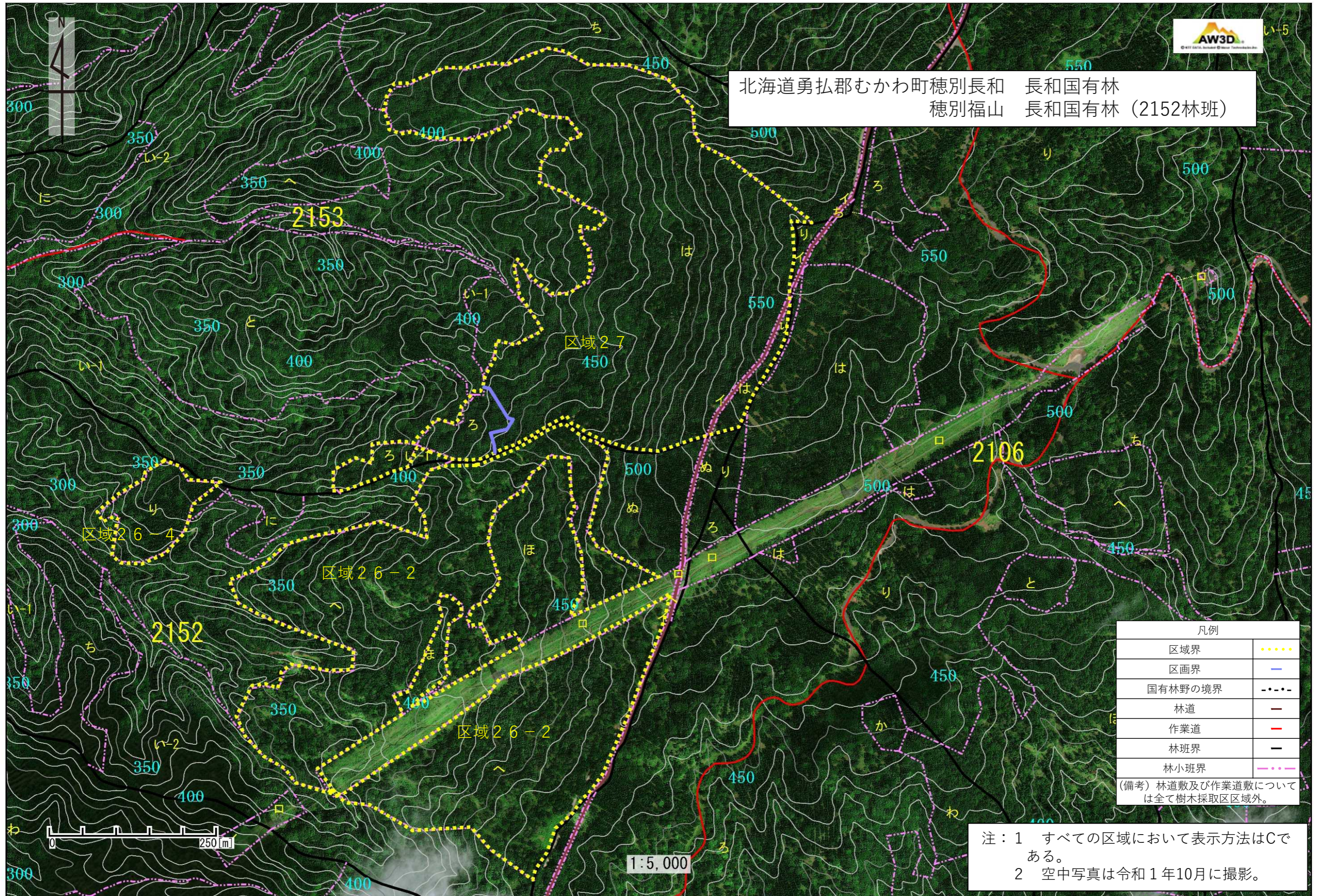
(備考) 林道敷及び作業道敷については全て樹木採取区区域外。

注：1 すべての区域において表示方法はCである。  
 2 空中写真は令和1年10月に撮影。

0 250m

1:5,000





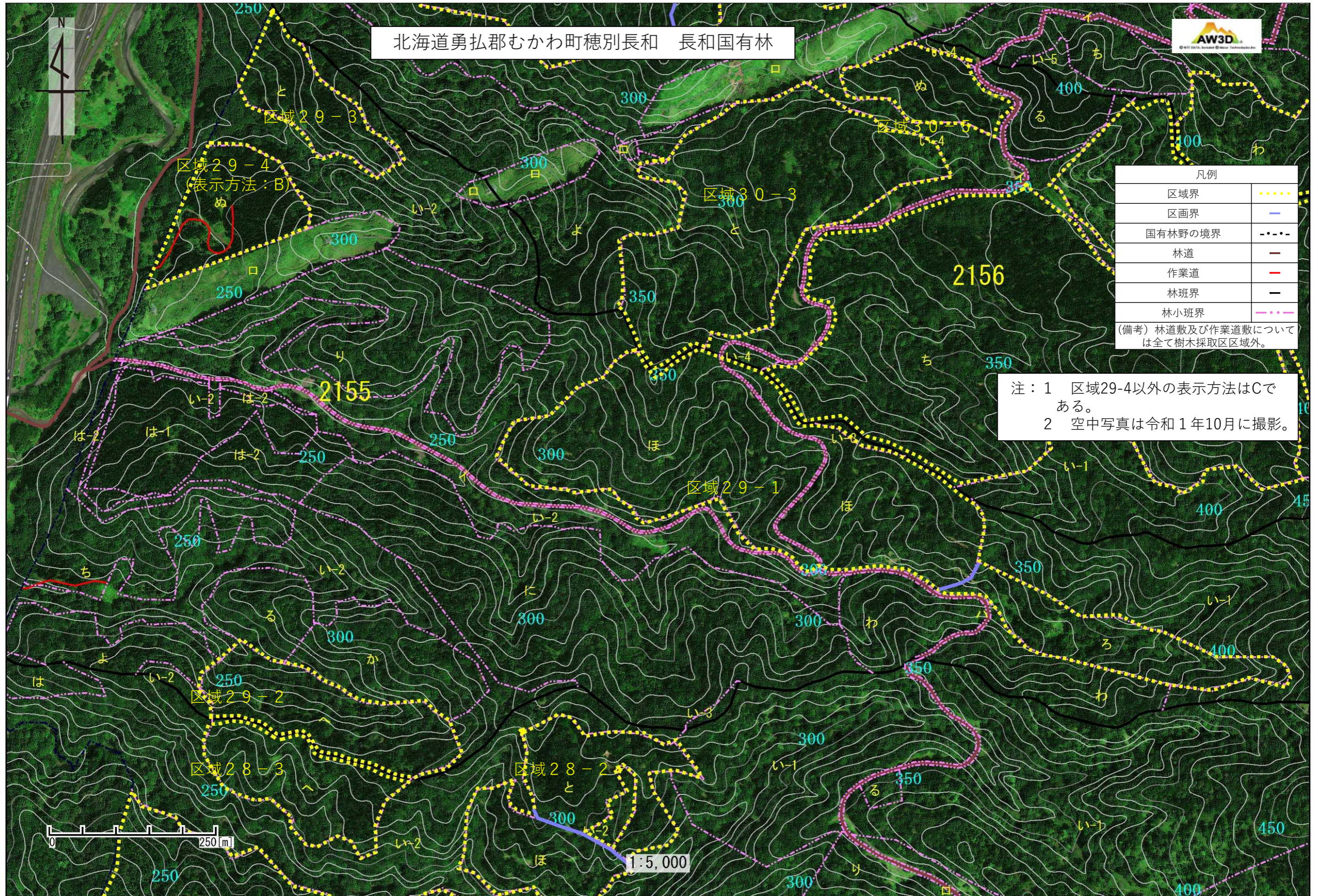
北海道勇払郡むかわ町穂別長和 長和国有林  
穂別福山 長和国有林 (2152林班)

凡例	
区域界	.....
区画界	—
国有林野の境界	-.-.-
林道	—
作業道	—
林班界	—
林小班界	.....

(備考) 林道敷及び作業道敷については全て樹木採取区区域外。

注：1 すべての区域において表示方法はCである。  
2 空中写真は令和1年10月に撮影。





北海道勇払郡むかわ町穂別長和 長和国有林



凡例	
区域界	.....
区画界	—
国有林野の境界	- - - -
林道	—
作業道	—
林班界	—
林小班界	.....

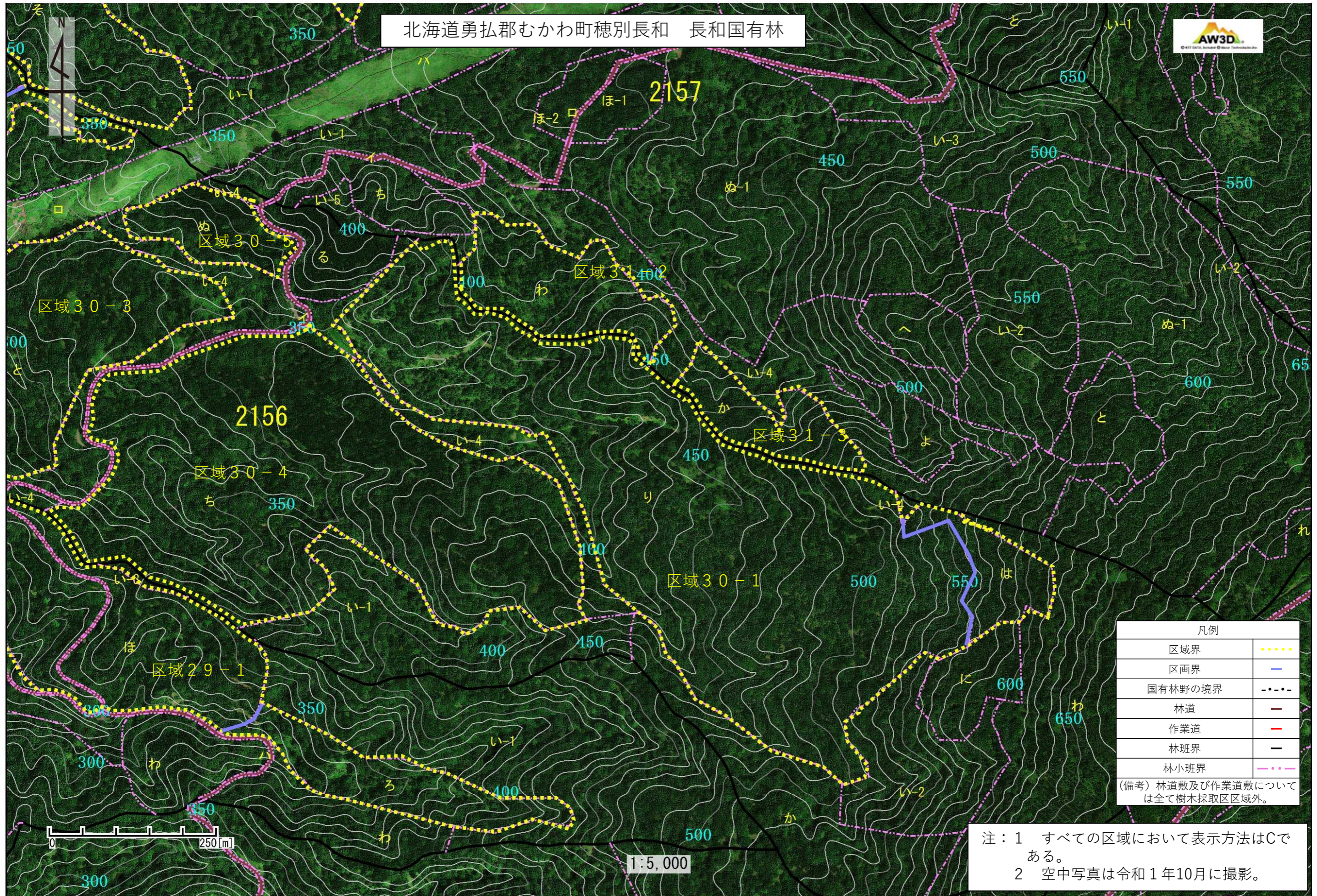
(備考) 林道敷及び作業道敷については全て樹木採取区区域外。

注：1 区域29-4以外の表示方法はCである。  
 2 空中写真は令和1年10月に撮影。

0 250 m

1:5,000





北海道勇払郡むかわ町穂別長和 長和国有林



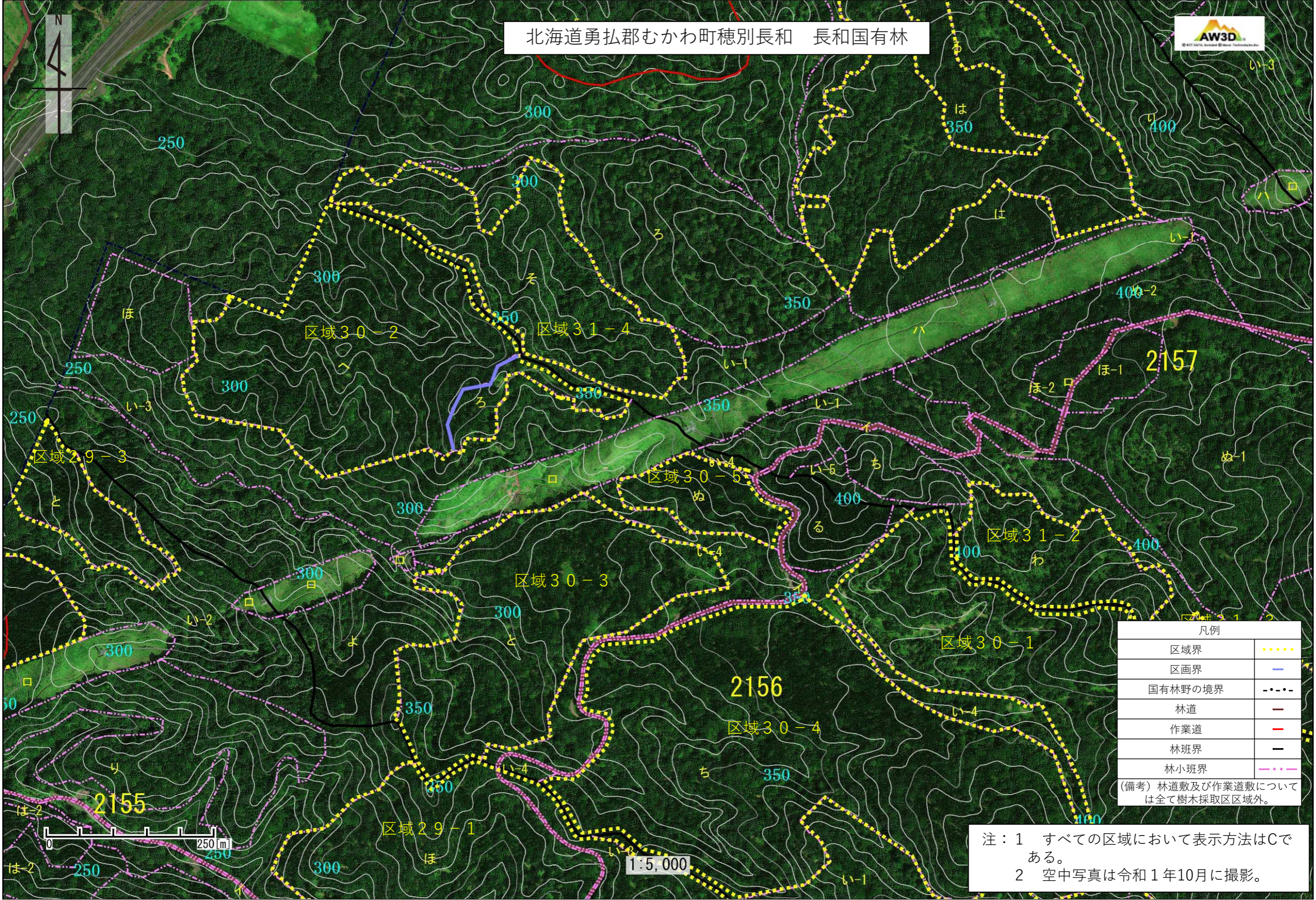
凡例	
区域界	.....
区画界	—
国有林野の境界	-.-.-
林道	—
作業道	—
林班界	—
林小班界	.....

(備考) 林道敷及び作業道敷については全て樹木採取区区域外。

注：1 すべての区域において表示方法はCである。  
 2 空中写真は令和1年10月に撮影。



北海道勇払郡むかわ町穂別長和 長和国有林

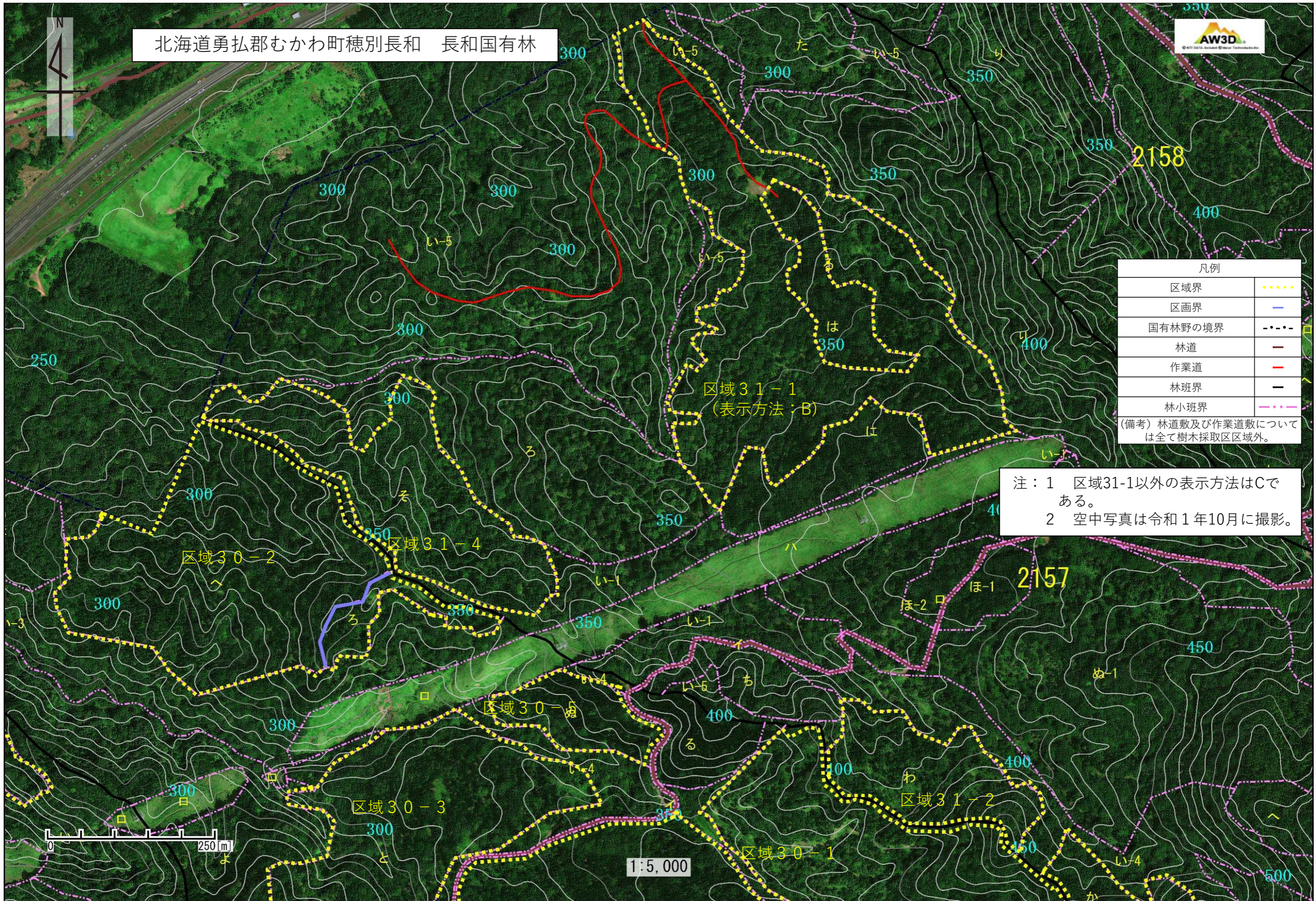


凡例	
区域界	.....
区画界	—
国有林野の境界	-.-.-
林道	—
作業道	—
林班界	—
林小班界	.....

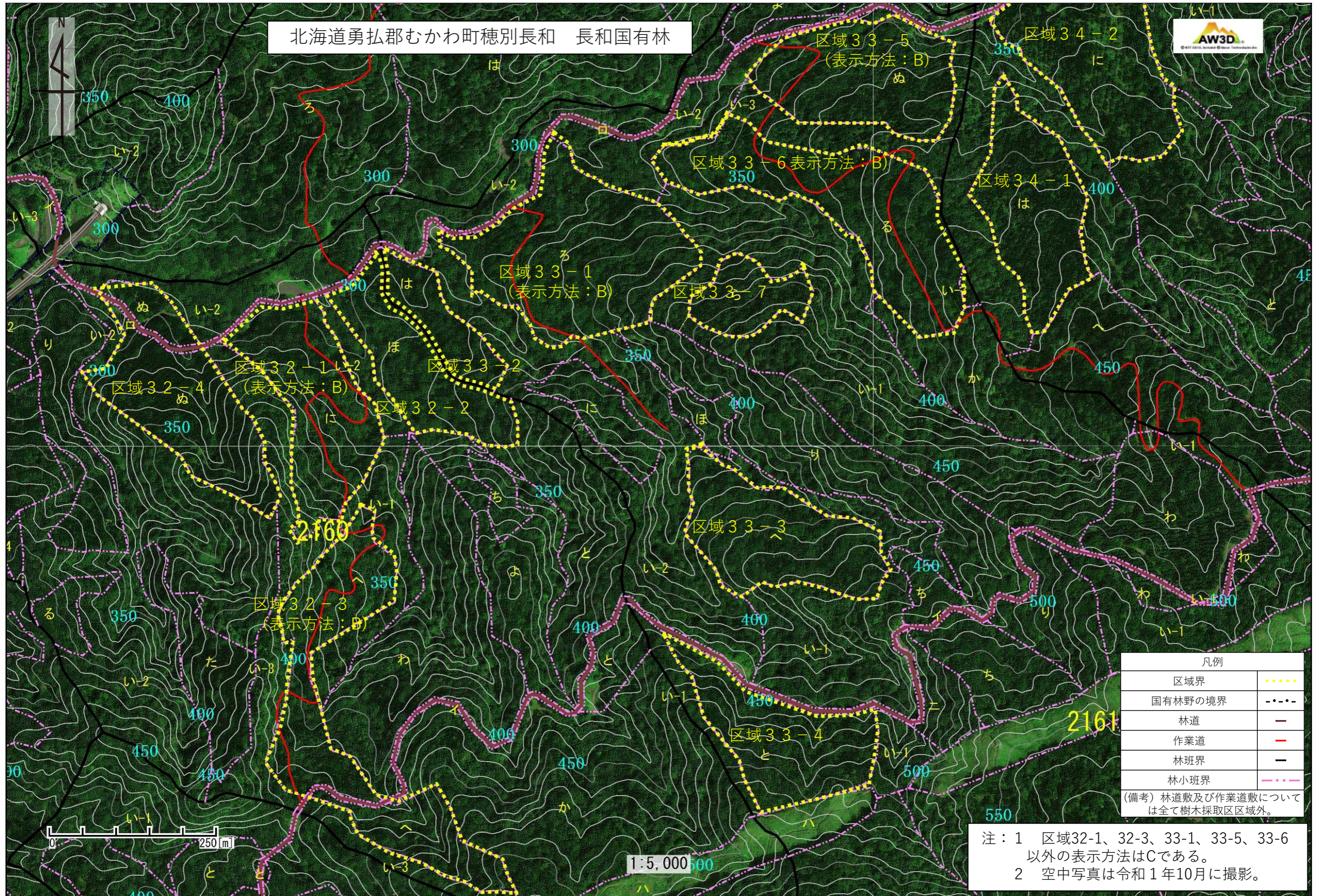
(備考) 林道敷及び作業道敷については全て樹木採取区区域外。

注：1 すべての区域において表示方法はCである。  
 2 空中写真は令和1年10月に撮影。

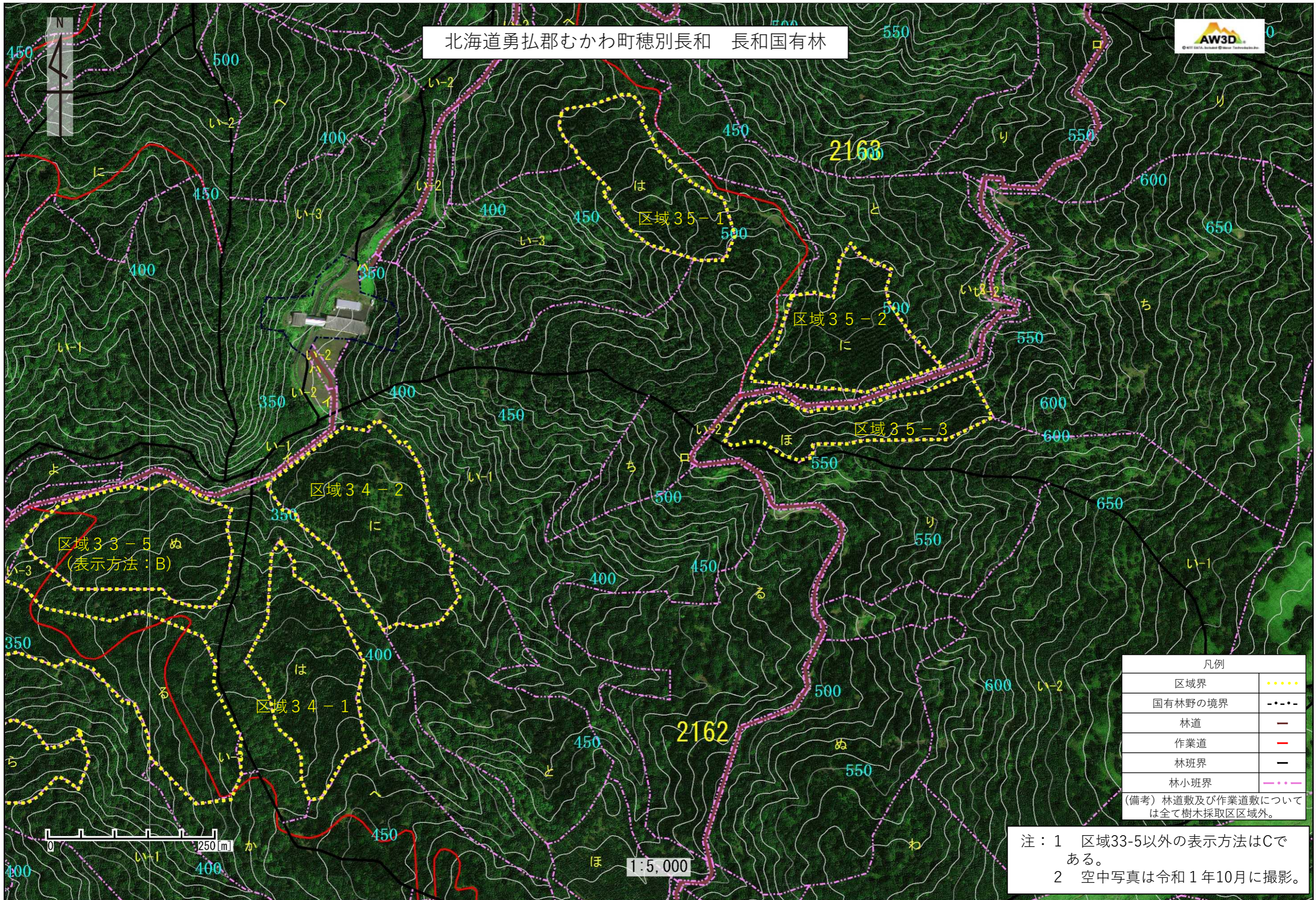




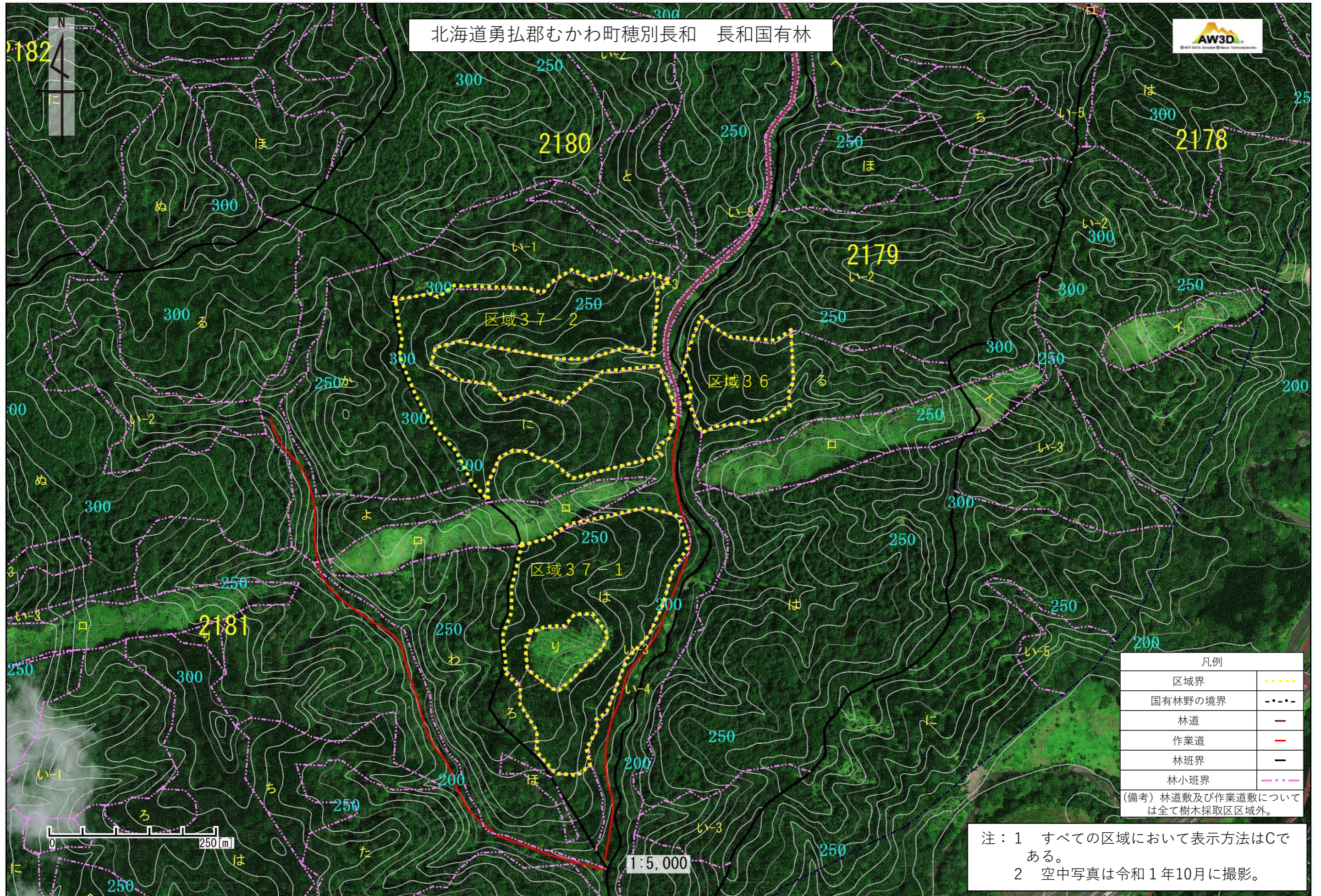




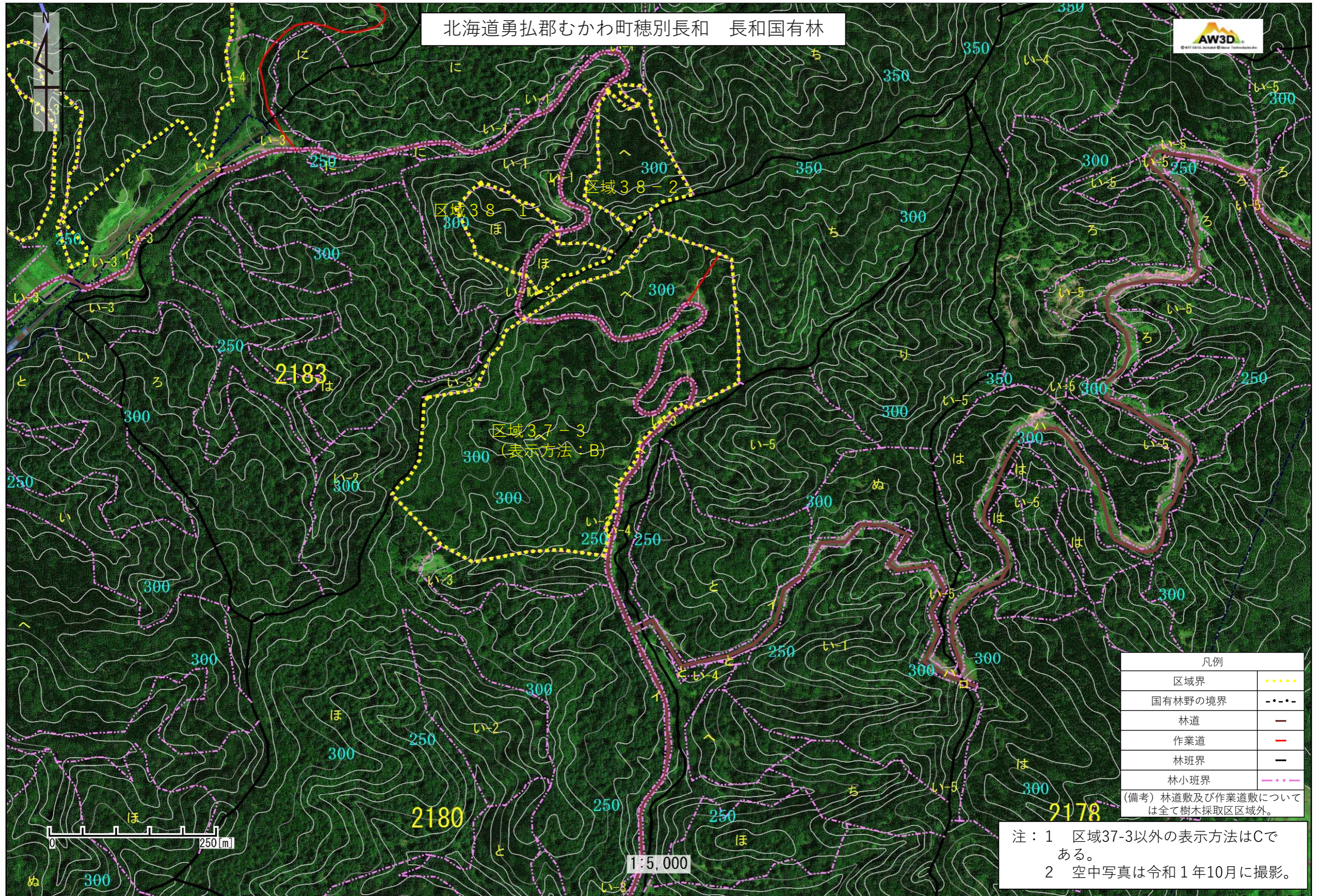












北海道勇払郡むかわ町穂別長和 長和国有林



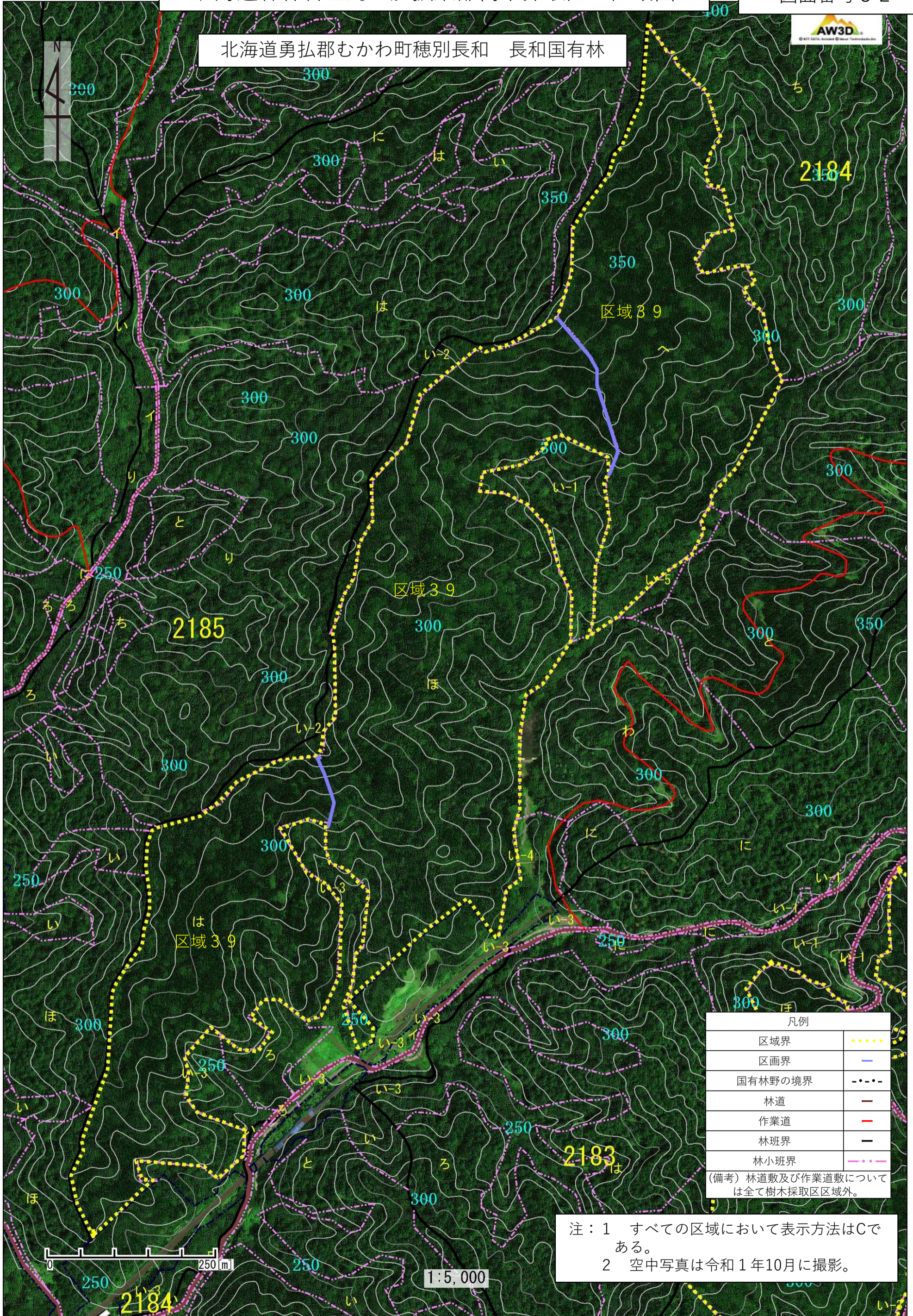
凡例	
区域界	.....
国有林野の境界	-----
林道	—
作業道	—
林班界	—
林小班界	-----

(備考) 林道数及び作業道数については全て樹木採取区区域外。

注：1 区域37-3以外の表示方法はCである。  
2 空中写真は令和1年10月に撮影。



北海道勇払郡むかわ町穂別長和 長和国有林



凡例	
区域界	.....
区画界	—
国有林野の境界	- - - -
林道	—
作業道	—
林班界	—
林小班界	.....

(備考) 林道敷及び作業道敷については全て樹木採取区区域外。

注：1 すべての区域において表示方法はCである。  
 2 空中写真は令和1年10月に撮影。



