

北海道森林管理局 1胆振東部樹木採取区 図面一覧表

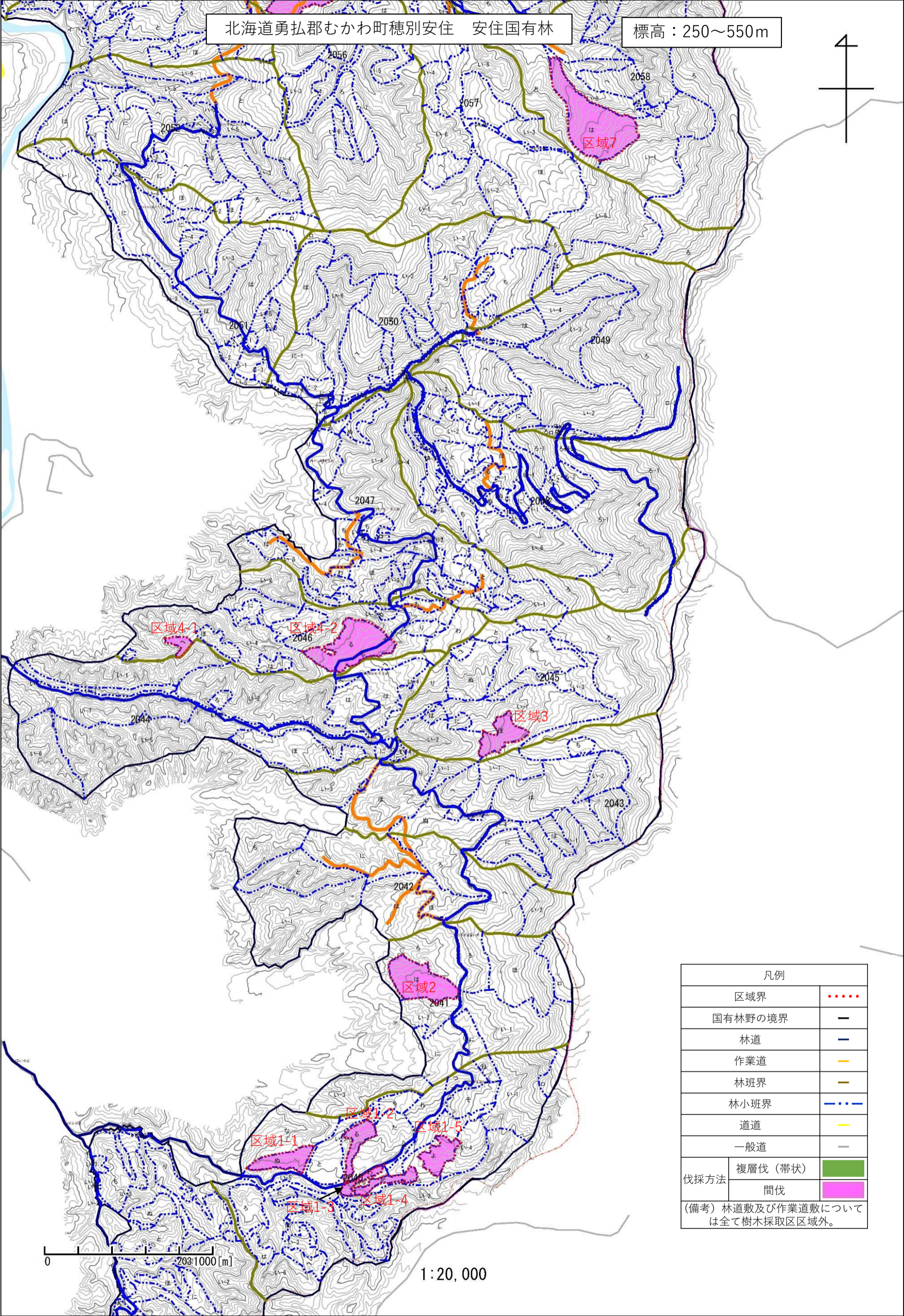
図面番号	区分	対象とする区域番号	備考
図面 1	区域位置図	区域1-1、区域1-2、区域1-3、区域1-4、区域1-5、区域2、区域3、区域4-1、区域4-2、区域7	
図面 2	区域位置図	区域5-1、区域5-2、区域5-3、区域6、区域7、区域8-1、区域8-2、区域8-3、区域9、区域10-1、区域10-2、	
図面 3	区域位置図	区域11-1、区域11-2、区域11-3、区域12、区域13、区域14、区域15-1、区域15-2、区域15-3、区域15-4、区域16、区域17-1、区域17-2、区域17-3、区域18	
図面 4	区域位置図	区域19-1、区域19-2、区域20-1、区域20-2、区域21-1、区域21-2、区域21-3、区域21-4、区域22-1、区域22-2、区域23-1、区域23-2、区域24-1、区域24-2、区域24-3、区域24-4、区域24-5、区域25-1、区域25-2、区域25-3、区域25-4、区域26-1、区域26-2、区域26-3、区域26-4、区域27、区域28-1、区域28-2、区域28-3、区域29-1、区域29-2、区域29-3、区域29-4、区域30-1、区域30-2、区域30-3、区域30-4、区域30-5、区域31-1、区域31-2、区域31-3、区域31-4、区域36、区域37-1、区域37-2、区域37-3、区域38-1、区域38-2	
図面 5	区域位置図	区域28-2、区域29-1、区域30-1、区域30-2、区域30-3、区域30-4、区域30-5、区域31-1、区域31-2、区域31-3、区域31-4、区域32-1、区域32-2、区域32-3、区域32-4、区域33-1、区域33-2、区域33-3、区域33-4、区域33-5、区域33-6、区域33-7、区域34-1、区域34-2、区域35-1、区域35-2、区域35-3	
図面 6	区域位置図	区域36、区域37-1、区域37-2、区域37-3、区域38-1、区域38-2、区域39、区域40-1、区域40-2、区域40-3、区域41	
図面 7	区域図	区域1-1、区域1-2、区域1-3、区域1-4、区域1-5、区域2	
図面 8	区域図	区域3	
図面 9	区域図	区域4-1、区域4-2	
図面 10	区域図	区域5-1、区域5-2、区域5-3、区域8-1	
図面 11	区域図	区域6、区域8-1、区域8-2、区域8-3	

図面番号	区分	対象とする区域番号	備考
図面 1 2	区域図	区域7	
図面 1 3	区域図	区域9、区域10-1、区域10-2	
図面 1 4	区域図	区域11-1、区域11-2、区域11-3、区域12	
図面 1 5	区域図	区域13	
図面 1 6	区域図	区域14、区域15-1、区域15-2、区域15-3、区域15-4	
図面 1 7	区域図	区域16、区域17-1、区域17-2、区域17-3	
図面 1 8	区域図	区域18	
図面 1 9	区域図	区域19-1、区域19-2、区域20-1、区域20-2、区域21-1、区域21-2、区域21-3、区域21-4	
図面 2 0	区域図	区域22-1、区域22-2、区域23-1、区域23-2、区域26-1	
図面 2 1	区域図	区域24-1、区域24-2、区域24-3、区域24-4、区域24-5、区域26-1、区域26-2、区域26-3	
図面 2 2	区域図	区域25-1、区域25-2、区域25-3、区域25-4、区域28-1、区域28-2、区域28-3	
図面 2 3	区域図	区域26-2、区域26-4、区域27	
図面 2 4	区域図	区域28-3、区域29-1、区域29-2、区域29-3、区域29-4、区域30-3、区域30-5	
図面 2 5	区域図	区域30-1、区域30-4、区域30-5、区域31-2、区域31-3	
図面 2 6	区域図	区域29-3、区域30-2、区域30-3、区域30-5、区域31-4	
図面 2 7	区域図	区域30-2、区域30-5、区域31-4、区域31-1	
図面 2 8	区域図	区域32-1、区域32-2、区域32-3、区域32-4、区域33-1、区域33-2、区域33-3、区域33-4、区域33-5、区域33-6、区域33-7、区域34-1	
図面 2 9	区域図	区域33-5、区域34-1、区域34-2、区域35-1、区域35-2、区域35-3	
図面 3 0	区域図	区域36、区域37-1、区域37-2	
図面 3 1	区域図	区域37-3、区域38-1、区域38-2	
図面 3 2	区域図	区域39	
図面 3 3	区域図	区域40-1、区域40-2、区域40-3、区域41	

備考：区域界の表示方法については、樹木採取権制度ガイドラインについて（令和2年4月1日付元林国第177号林野庁長官通知）で示された考え方に基づく。

北海道勇払郡むかわ町穂別安住 安住国有林

標高：250～550m



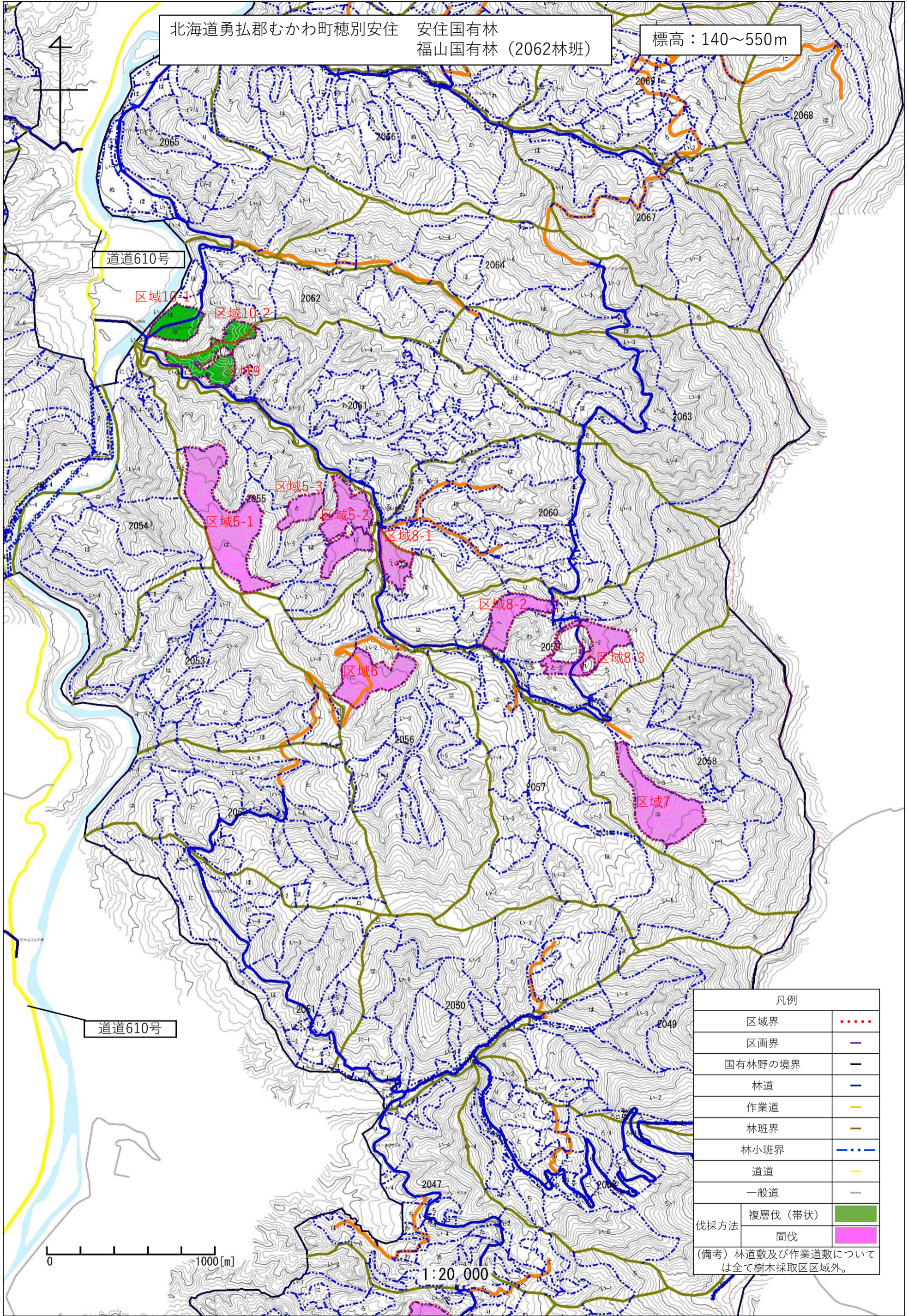
凡例	
区域界
国有林野の境界	—
林道	—
作業道	—
林班界	—
林小班界	—
道道	—
一般道	—
伐採方法	複層伐(帯状)
	間伐
(備考) 林道敷及び作業道敷については全て樹木採取区区域外。	

0 2031000 [m]

1:20,000

北海道勇払郡むかわ町穂別安住 安住国有林
福山国有林 (2062林班)

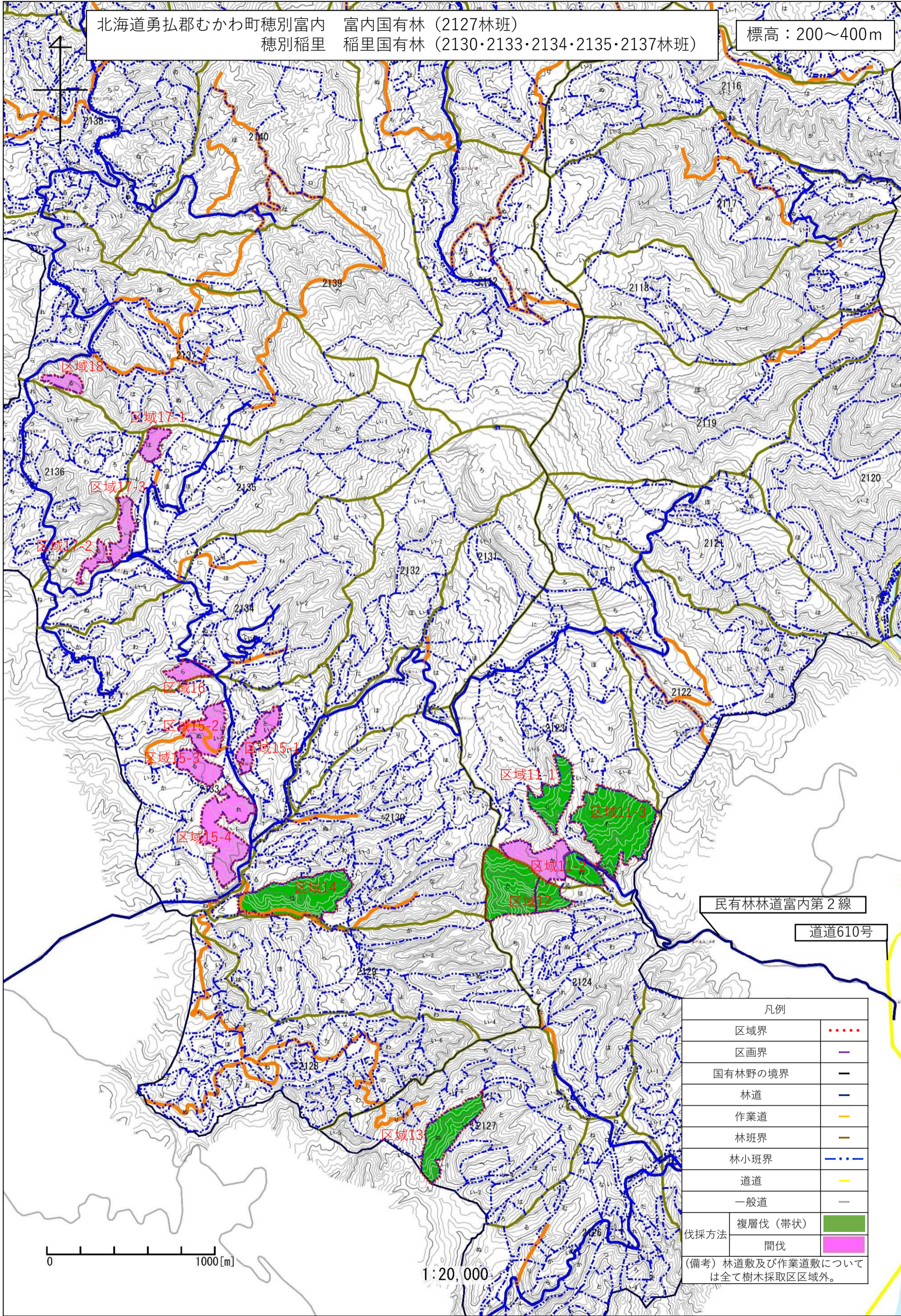
標高：140～550m



凡例		
区域界	
区画界	—	
国有林野の境界	—	
林道	—	
作業道	—	
林班界	—	
林小班界	—	
道道	—	
一般道	—	
伐採方法	複層伐 (帯状)	■
	間伐	■
(備考) 林道敷及び作業道敷については全て樹木採取区区域外。		

北海道勇払郡むかわ町穂別富内 富内国有林 (2127林班)
穂別稲里 稲里国有林 (2130・2133・2134・2135・2137林班)

標高：200～400m



民有林林道富内第2線

道道610号

凡例	
区域界
区画界	—
国有林野の境界	—
林道	—
作業道	—
林班界	—
林小班界	—
道道	—
一般道	—
伐採方法	複層伐 (带状)
	間伐

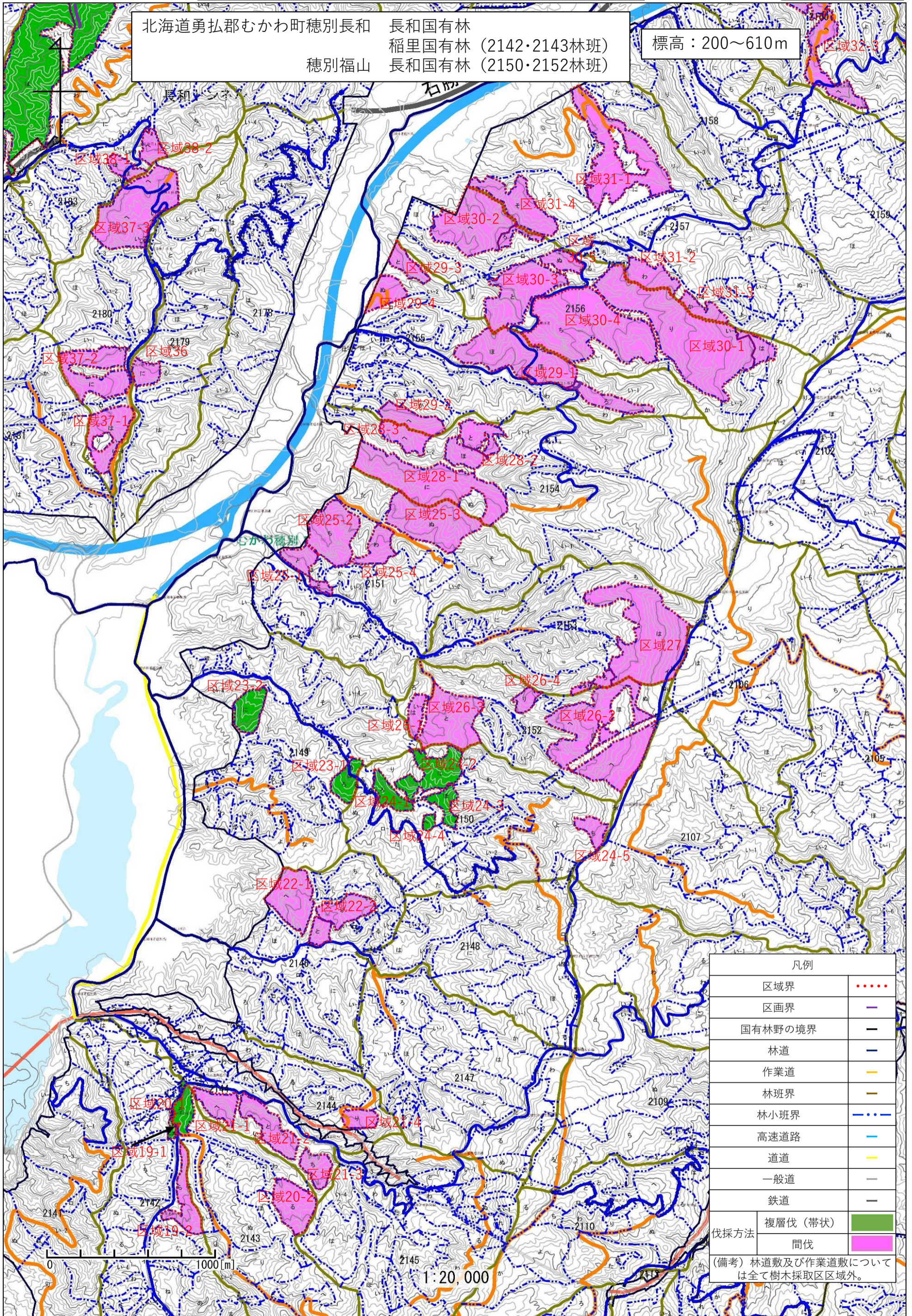
(備考) 林道敷及び作業道敷については全て樹木採取区区域外。

0 1000[m]

1:20,000

北海道勇払郡むかわ町穂別長和 長和国有林
 穂別福山 稲里国有林 (2142・2143林班)
 穂別福山 長和国有林 (2150・2152林班)

標高：200～610m

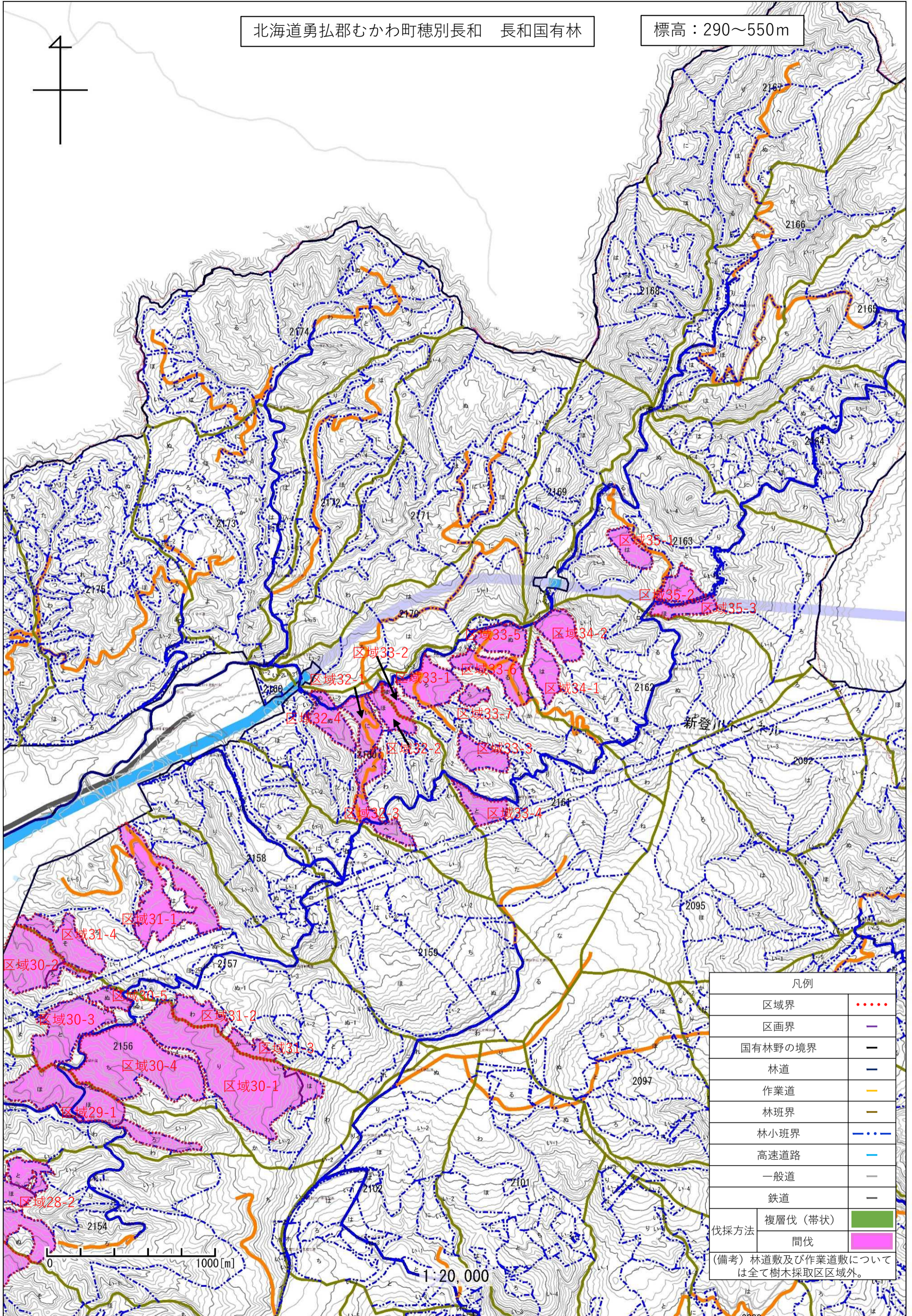


凡例		
区域界	
区画界	—	
国有林野の境界	—	
林道	—	
作業道	—	
林班界	—	
林小班界	—	
高速道路	—	
道道	—	
一般道	—	
鉄道	—	
伐採方法	複層伐(带状)	■
	間伐	■

(備考) 林道数及び作業道数については全て樹木採取区区域外。

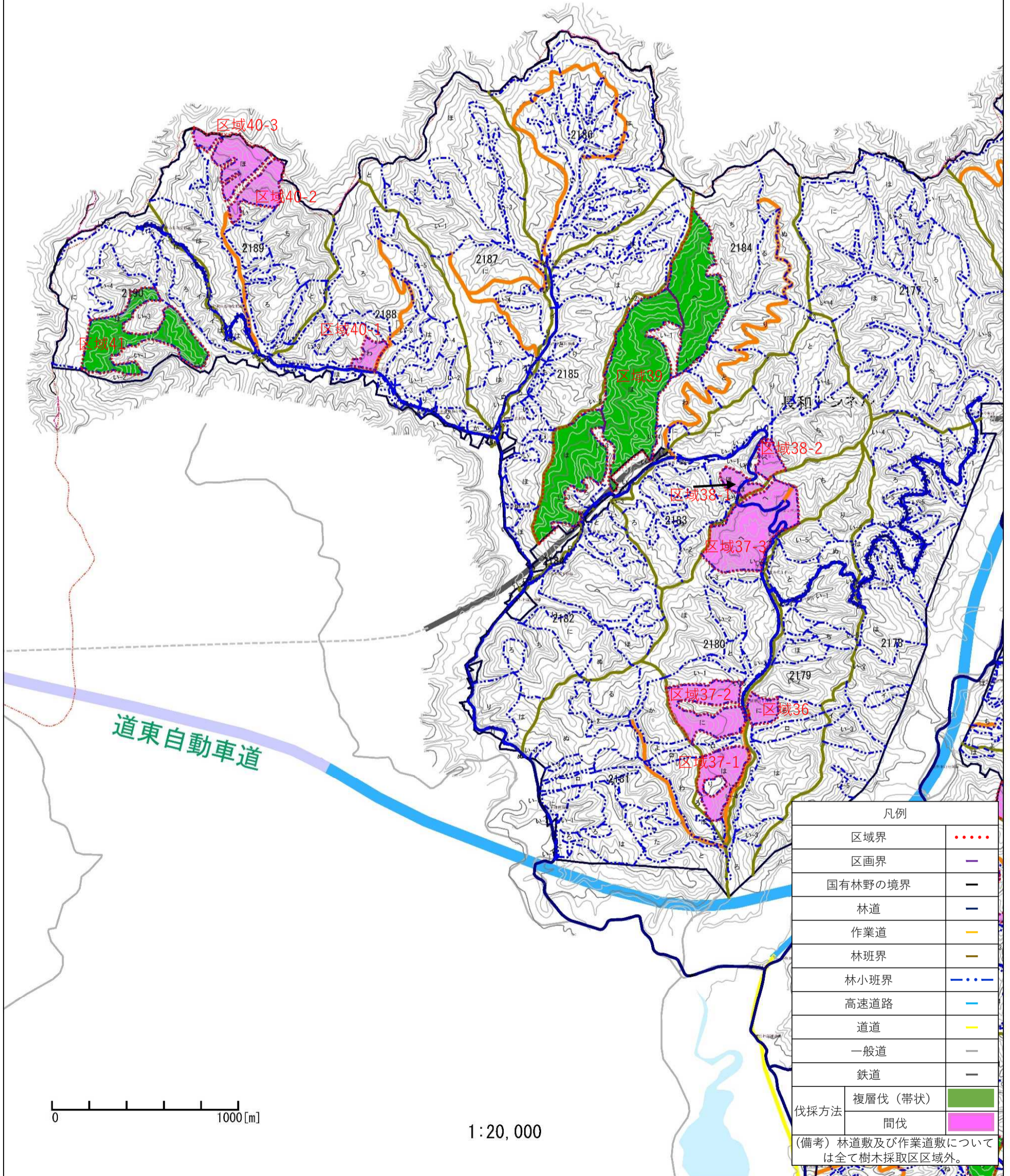
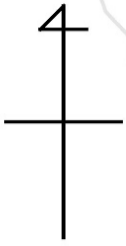
北海道勇払郡むかわ町穂別長和 長和国有林

標高：290～550m



北海道勇払郡むかわ町穂別長和 長和国有林

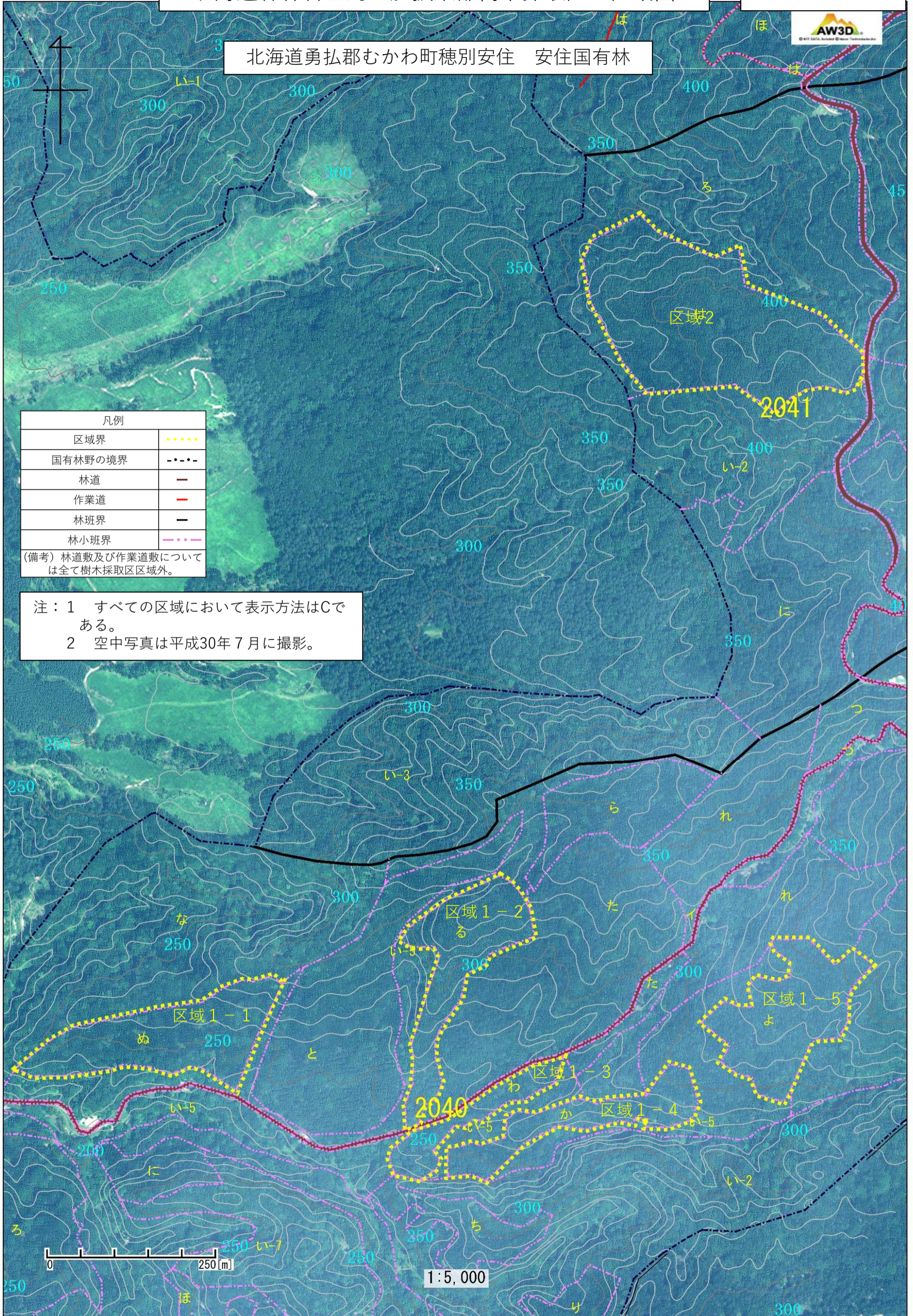
標高：200～480m



凡例		
区域界	
区画界	—	
国有林野の境界	—	
林道	—	
作業道	—	
林班界	—	
林小班界	—	
高速道路	—	
道道	—	
一般道	—	
鉄道	—	
伐採方法	複層伐 (帯状)	■
	間伐	■

(備考) 林道数及び作業道数については全て樹木採取区区域外。

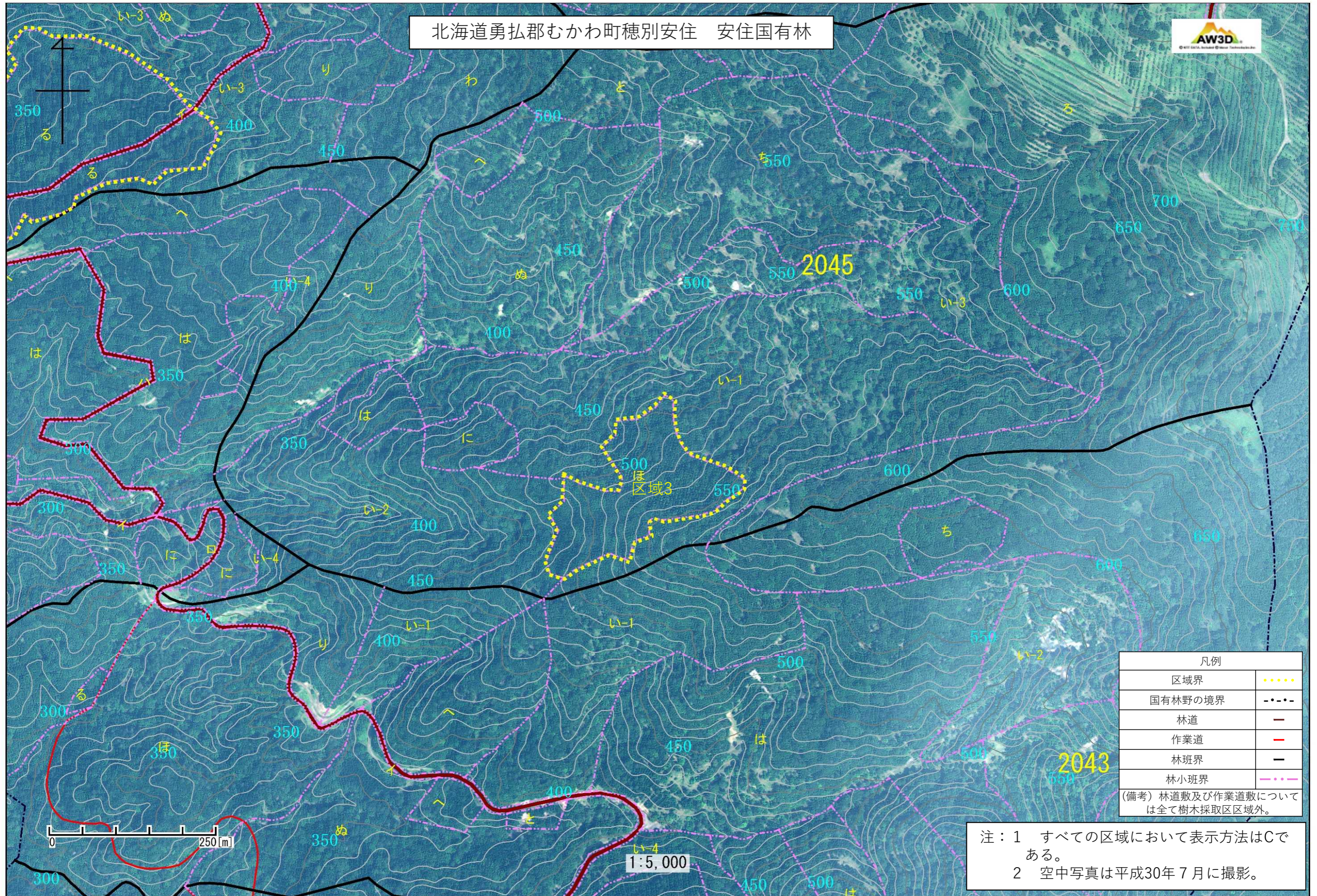
北海道勇払郡むかわ町穂別安住 安住国有林



凡例	
区域界
国有林野の境界	-.-.-.-
林道	—
作業道	—
林班界	—
林小班界

(備考) 林道敷及び作業道敷については全て樹木採取区区域外。

注：1 すべての区域において表示方法はCである。
 2 空中写真は平成30年7月に撮影。



北海道勇払郡むかわ町穂別安住 安住国有林



凡例	
区域界
国有林野の境界	- - - -
林道	—
作業道	—
林班界	—
林小班界

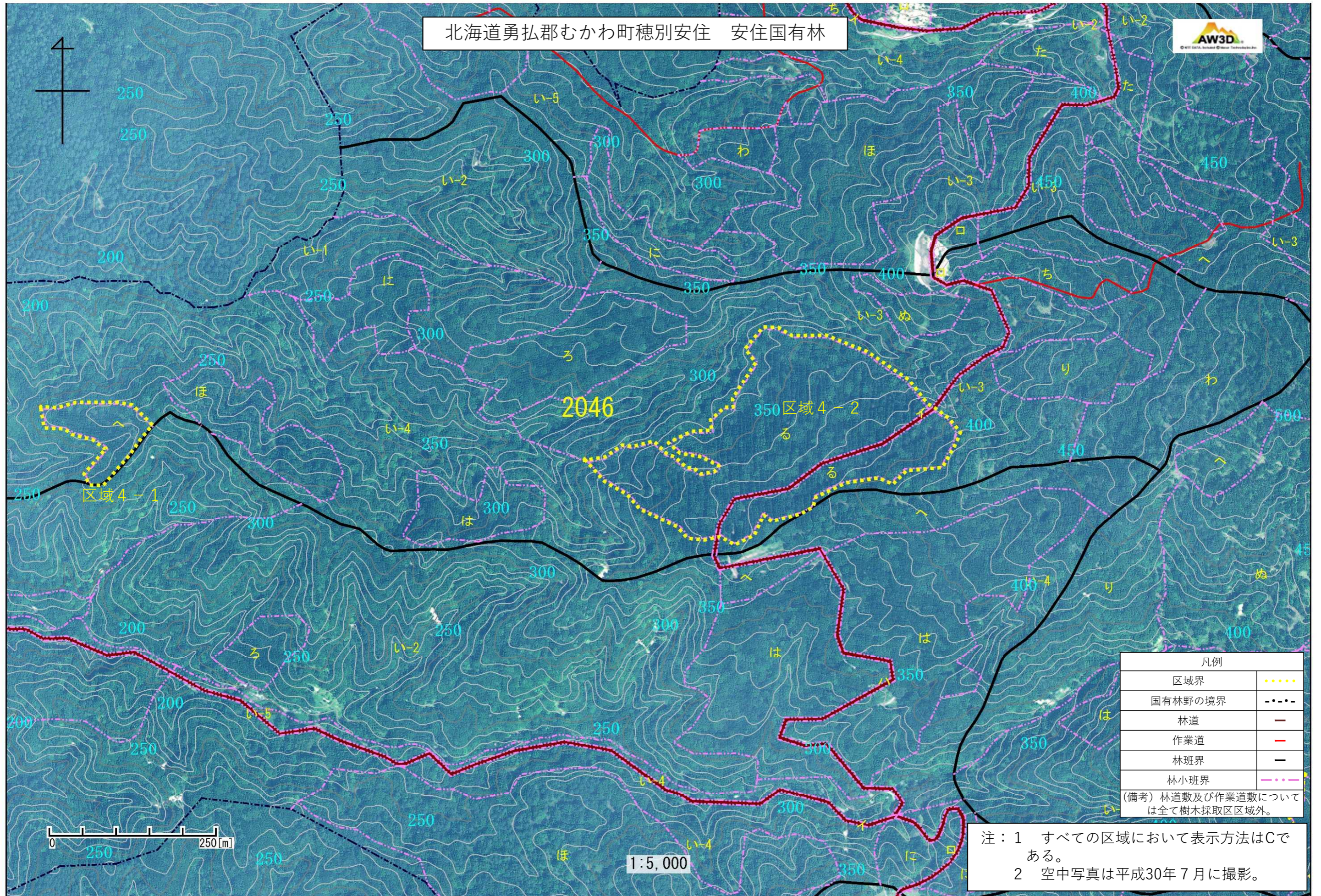
(備考) 林道数及び作業道数については全て樹木採取区区域外。

注：1 すべての区域において表示方法はCである。
 2 空中写真は平成30年7月に撮影。

0 250[m]

1:5,000

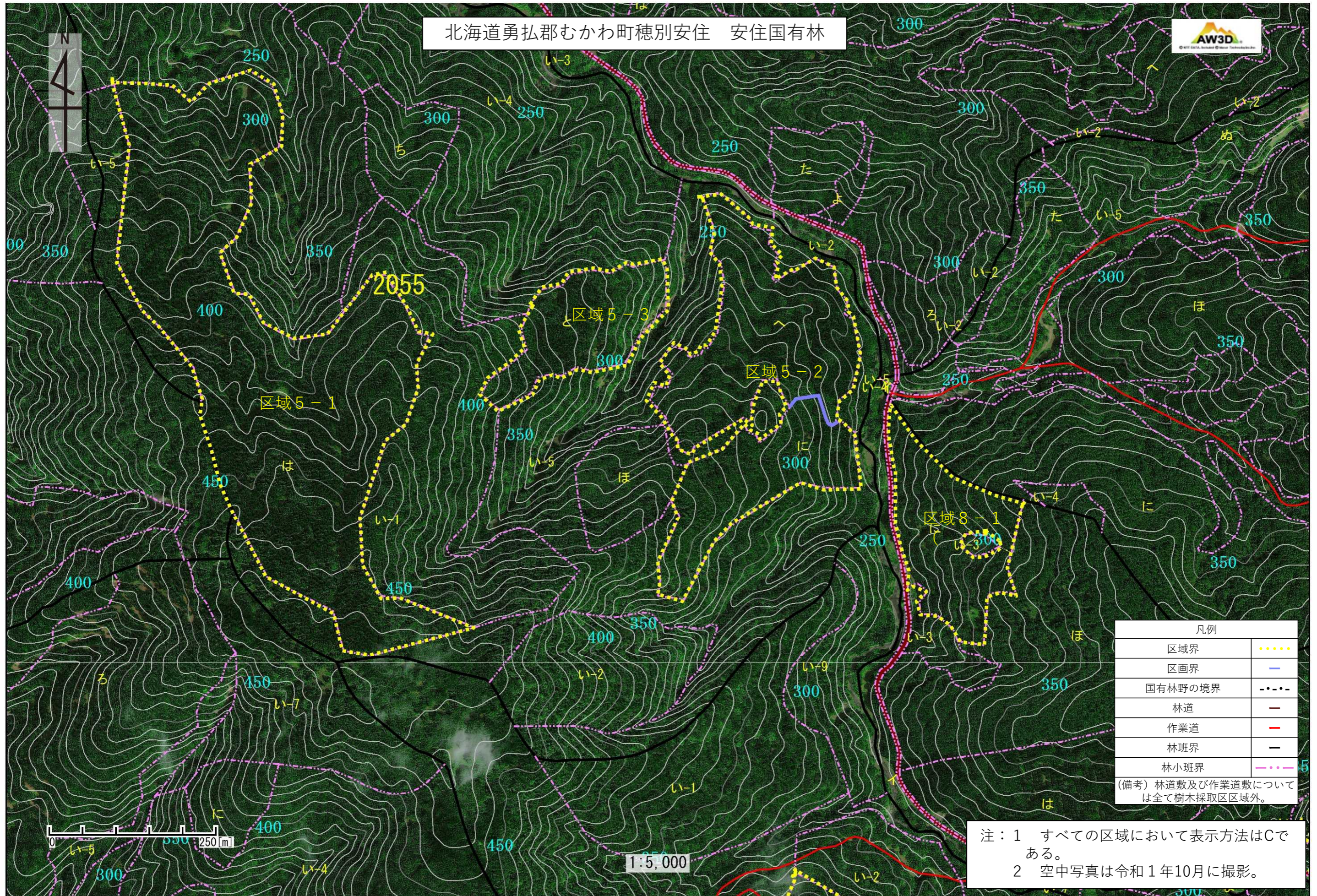
北海道勇払郡むかわ町穂別安住 安住国有林

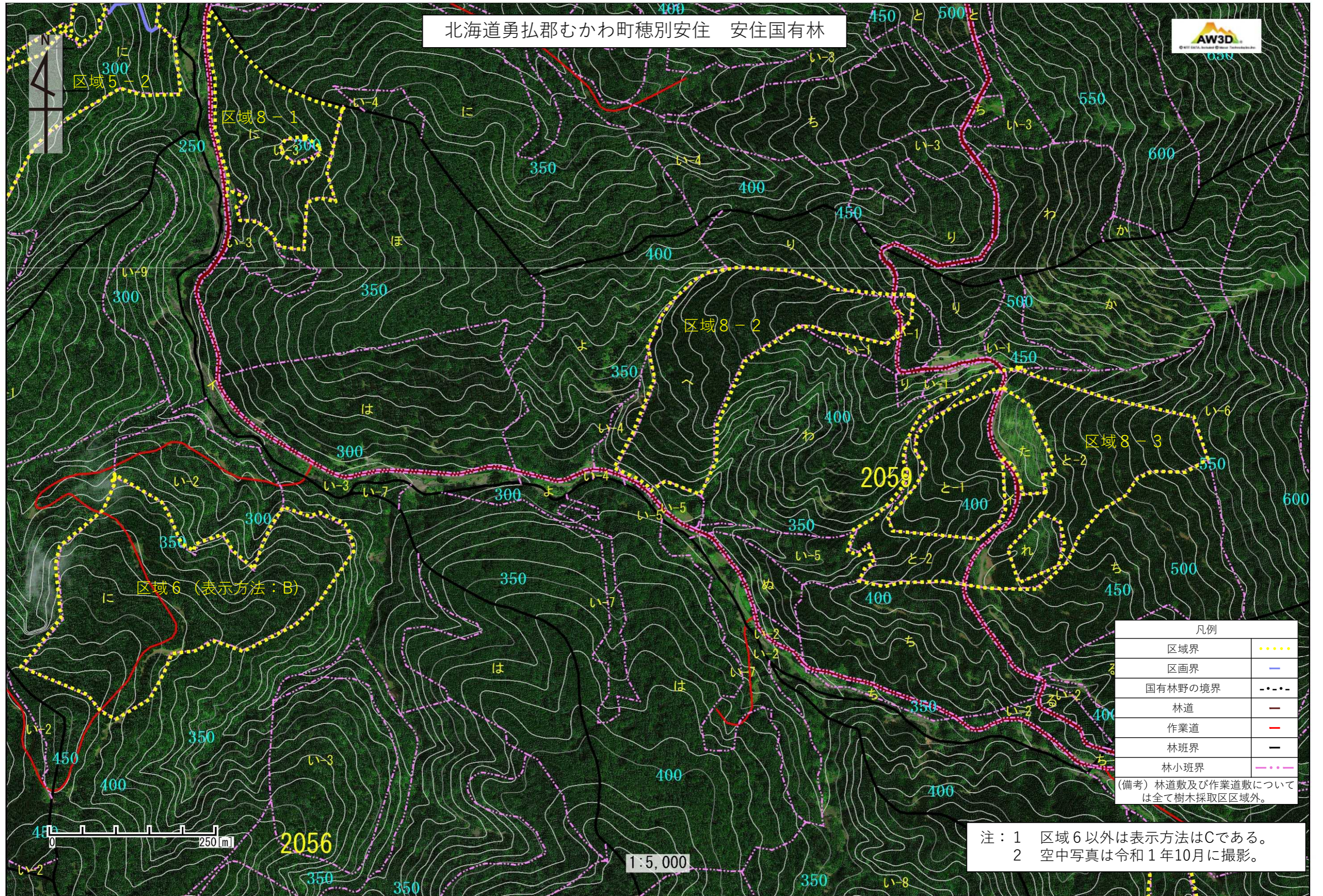


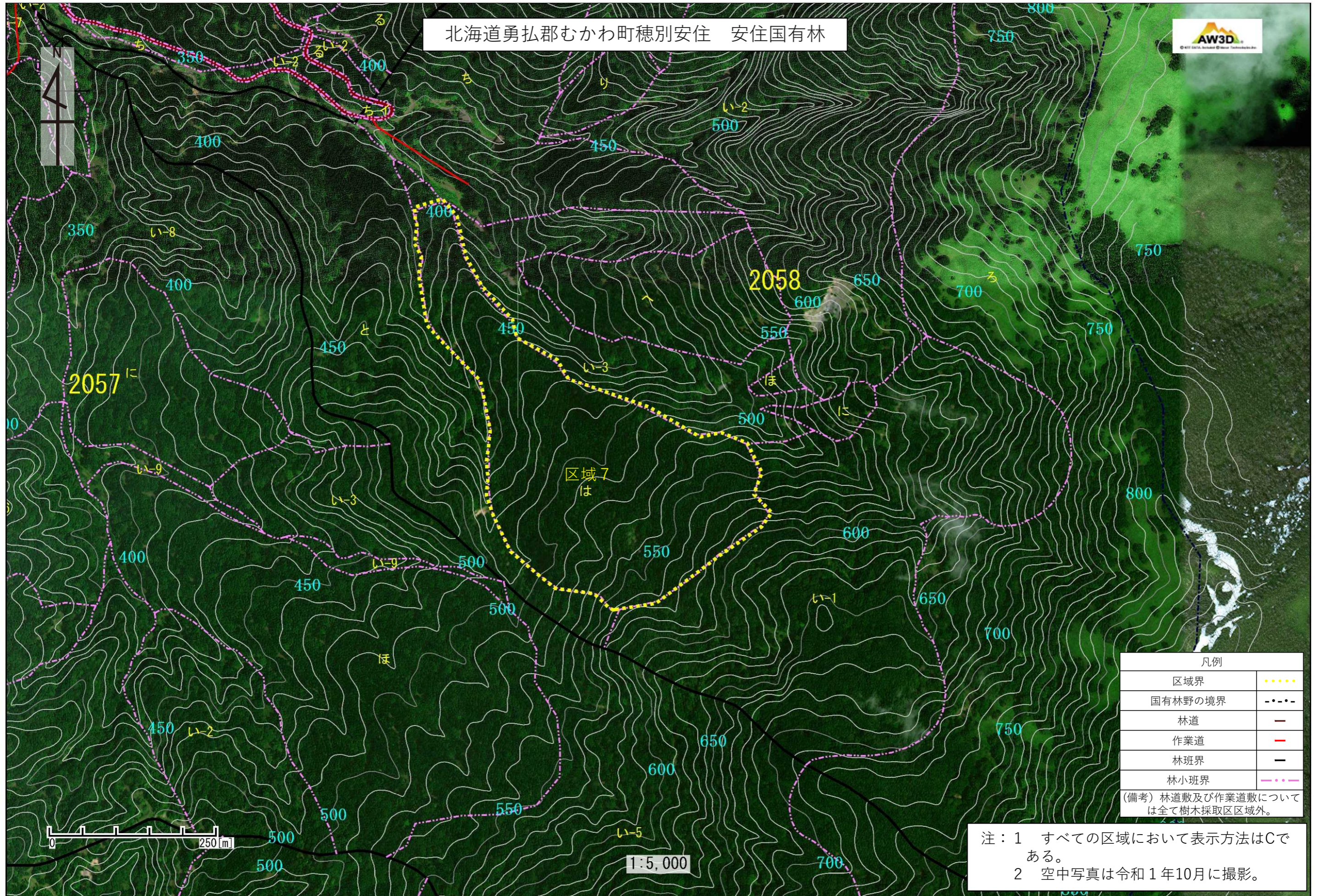
凡例	
区域界
国有林野の境界	- - - -
林道	—
作業道	—
林班界	—
林小班界

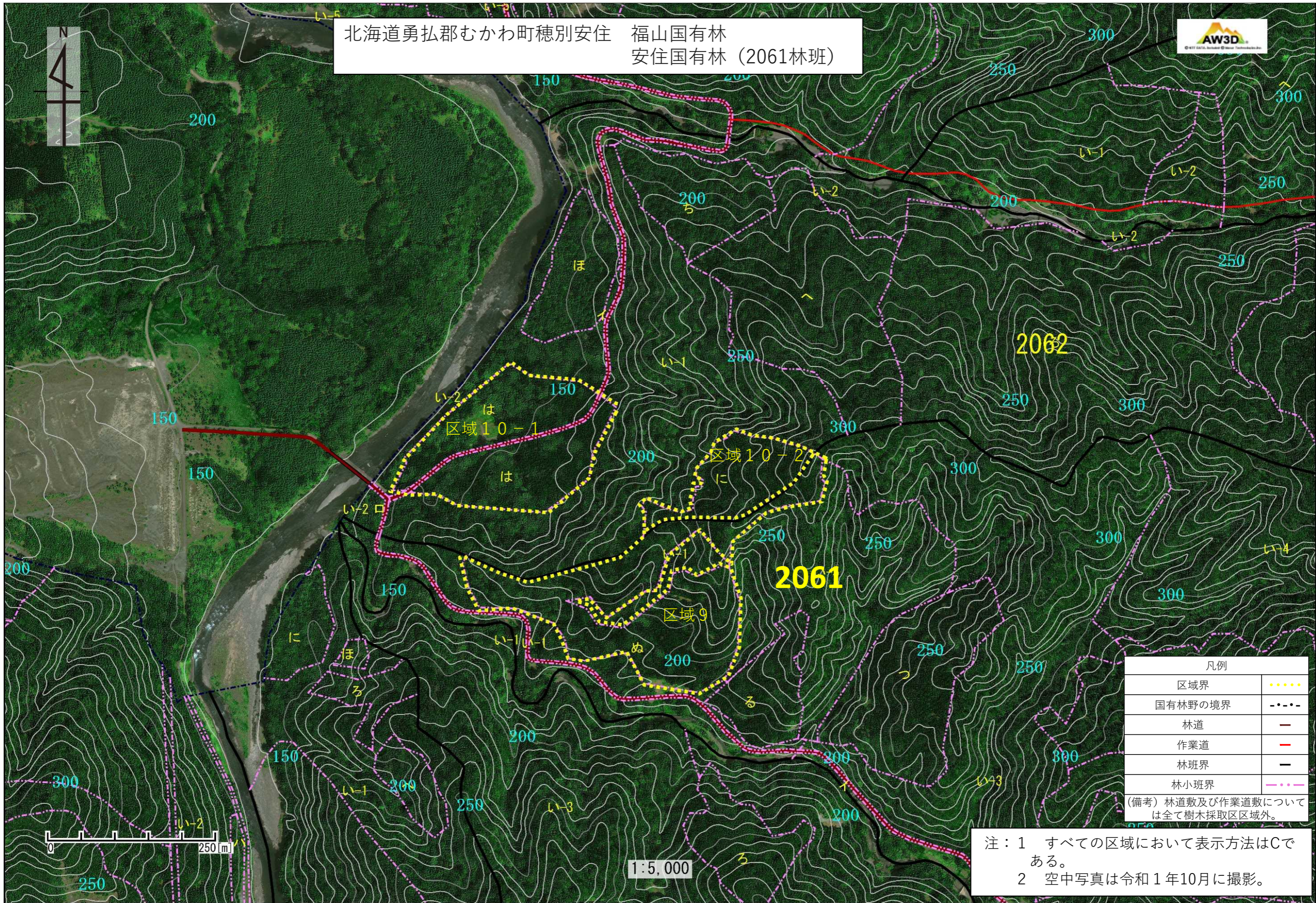
(備考) 林道敷及び作業道敷については全て樹木採取区区域外。

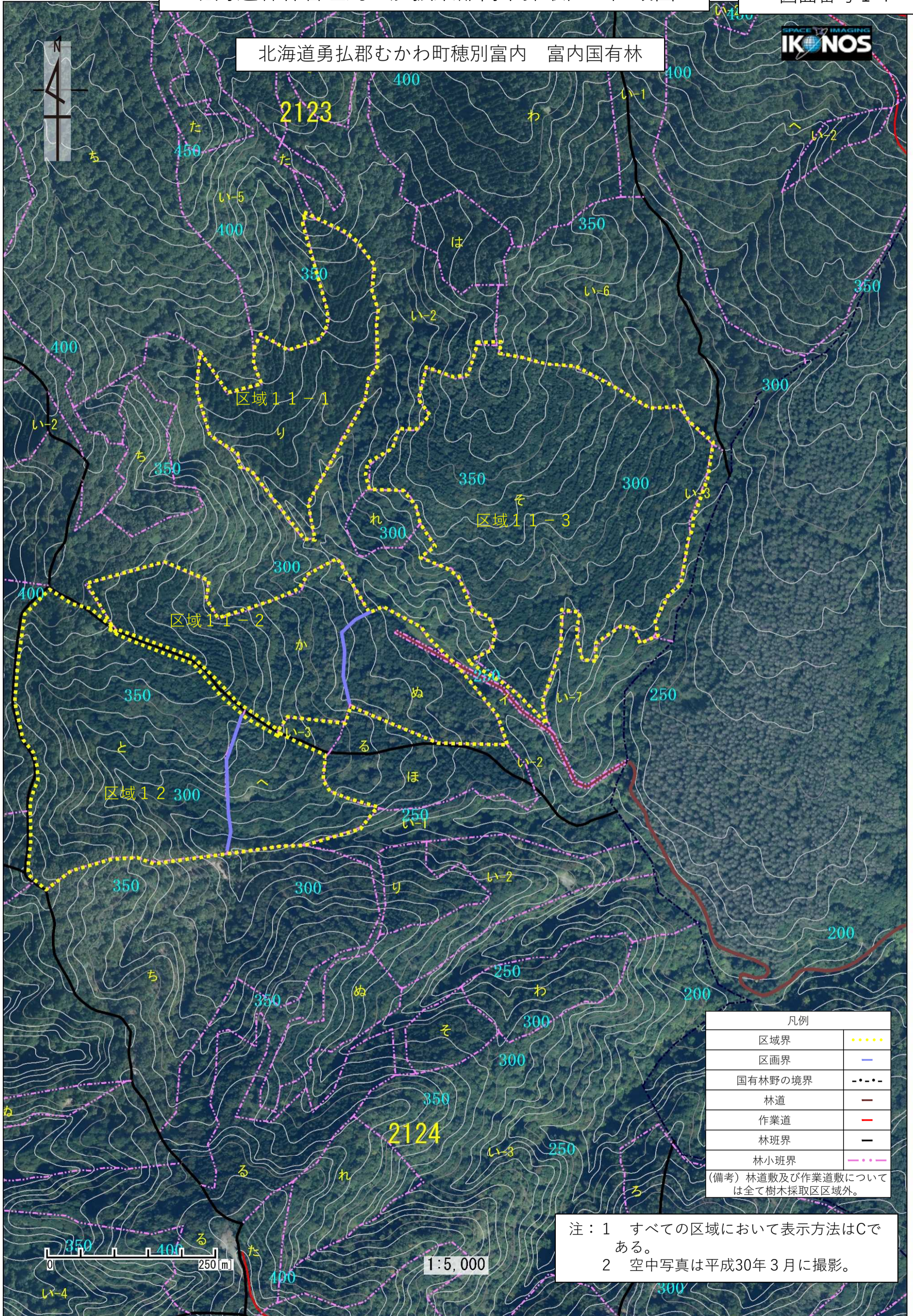
注：1 すべての区域において表示方法はCである。
 2 空中写真は平成30年7月に撮影。











北海道勇払郡むかわ町穂別富内 富内国有林

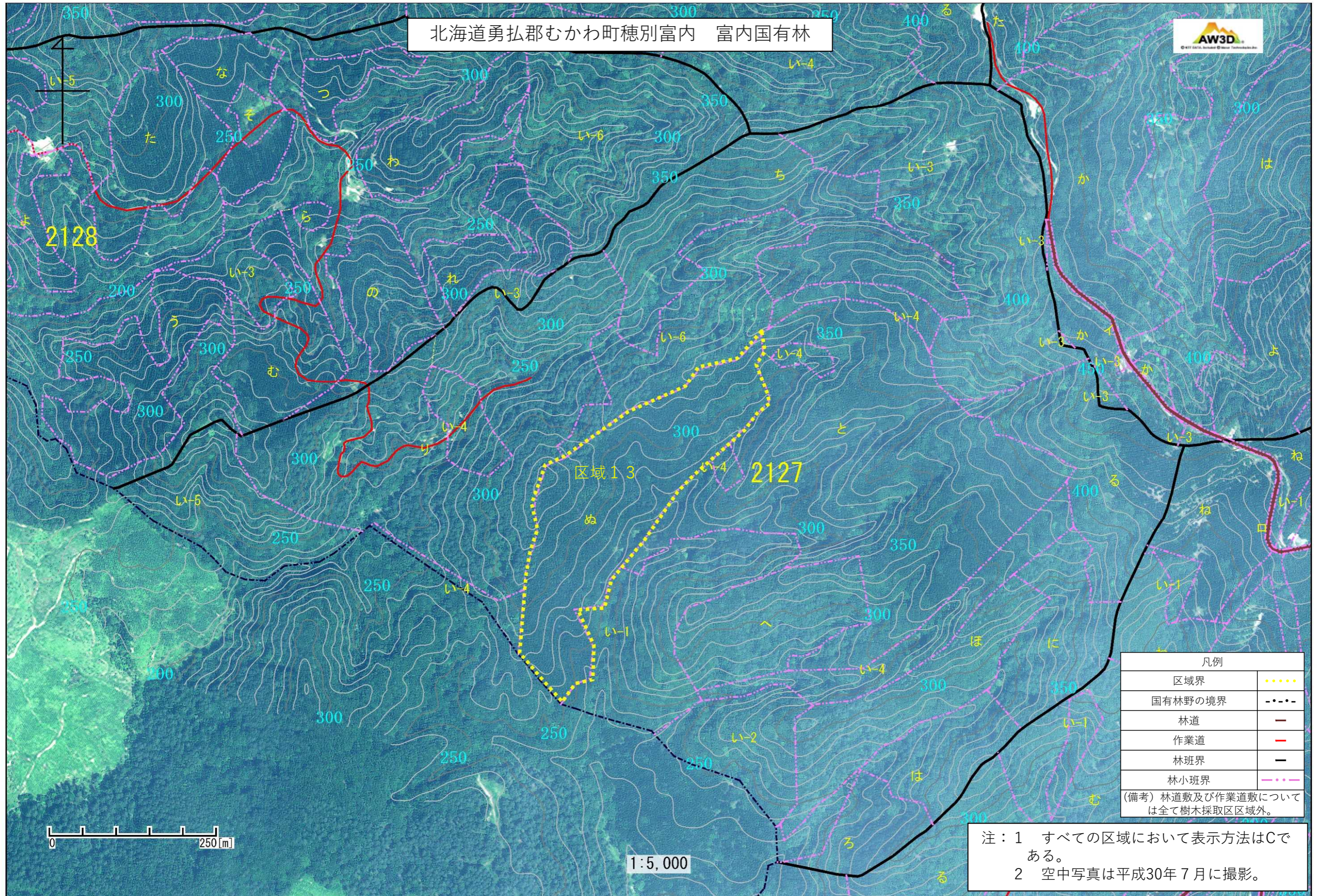


凡例	
区域界
区画界	—
国有林野の境界	- - - -
林道	—
作業道	—
林班界	—
林小班界

(備考) 林道数及び作業道数については全て樹木採取区区域外。

注：1 すべての区域において表示方法はCである。
 2 空中写真は平成30年3月に撮影。

0 250 [m] 1:5,000



北海道勇払郡むかわ町穂別富内 富内国有林



凡例	
区域界
国有林野の境界	-----
林道	—
作業道	—
林班界	—
林小班界	-----
(備考) 林道数及び作業道数については全て樹木採取区区域外。	

注：1 すべての区域において表示方法はCである。
 2 空中写真は平成30年7月に撮影。



1:5,000