

別紙 2 樹木採取区に係る公示

国有林野の管理経営に関する法律（昭和 26 年法律第 246 号）第 8 条の 6 第 1 項の規定に基づき以下のとおり樹木採取区として指定したので、同条第 2 項前段の規定に基づき、公示する。

令和 3 年 10 月 14 日
北海道森林管理局長

1 樹木採取区の名称

北海道森林管理局 3 根釧西部樹木採取区

2 樹木採取区の所在地

別紙 1 及び別紙 2 のとおり。

3 樹木採取区の面積

樹木採取区の区域面積 827.39 ha

採取可能面積 733.77 ha

備考：面積は森林調査簿（平成 28 年 3 月 31 日時点）による。

4 区域図及び区域位置図

別紙 2 のとおり。

北海道森林管理局3根釧西部樹木採取区の所在地

根釧西部樹木採取区の所在地は、以下の樹木採取区区域一覧表に示すとおりとする。

樹木採取区区域一覧表

都道府県名、市町村名、国有林野名等		区域番号	所在地	備考			
				林班	小班	その他	
北海道 釧路郡	釧路町上別保原野	区域1-1	区域位置図 及び区域図 のとおり	32	ろ		
		区域1-2		32	に		
		区域1-3		32	へ		
		区域2-1		35	ち		
		区域2-2		35	る		
	釧路町遠野原野	区域3-1			38	は	
					38	へ	
					38	と	
					38	り	
		区域4			39	い	
					39	ろ	
					39	は	
					50	る	
北海道 川上郡	標茶町阿歴内原野	区域5		53	い		
		区域6-1		53	ろ		
		区域6-2		53	は		
		区域7-1		54	ぬ(一部)	区域位置図及び区域図のとおり	
		区域7-2		54	る		

都道府県名、市町村名、国有林野名等		区域番号	所在地	備考		
				林班	小班	その他
北海道 川上郡	標茶町阿歴内原野	区域7-3	区域位置図 及び区域図 のとおり	54	か	
		区域7-4		54	よ	
		区域7-5		54	た	
		区域7-6		54	れ	
		区域7-7		54	ね	
		区域7-8		54	な	
		区域7-9		54	ら	
		区域7-10		54	う	
		区域8		55	ほ	
北海道 厚岸郡	厚岸町苦多村	区域9-1		56	よ	
		区域9-2		56	れ	
		区域9-3		56	そ	
		区域9-4		56	ね	
				56	む01	
				56	む02	
		区域9-5		56	む03	
		区域9-6		56	の	
		区域10-1		56	く	
		区域10-2		57	よ	
				57	れ	
		区域11		57	そ	
				59	ろ	
59	ぬ					
区域12-1	59	る				
	60	ろ				

都道府県名、市町村名、国有林野名等		区域番号	所在地	備考		
				林班	小班	その他
北海道 厚岸郡	厚岸町苦多村	区域12-2	区域位置図 及び区域図 のとおり	60	へ	
		区域12-3		60	ぬ(一部)	区域位置図及び区域図のとおり
				60	る	
		区域13-1		60	お	
		区域13-2		61	い	
				61	ろ	
		区域13-3		61	は	
				61	へ	
		区域14-1		61	た	
		区域14-2		63	た	
		区域14-3		63	ほ	
		区域14-4		63	ぬ	
		区域14-5		63	る	
		区域14-6		63	か	
		区域14-7		63	た	
区域14-8	63	れ				
北海道 阿寒郡	鶴居村温根内	区域15-1	80	く		
		区域15-2	80	や		
		区域15-3	80	め		
		区域15-4	80	み		
		区域15-5	80	し		
		区域16-1	81	ほ		
		区域16-2	81	と		

都道府県名、市町村名、国有林野名等		区域番号	所在地	備考		
				林班	小班	その他
北海道 阿寒郡	鶴居村温根内	区域16-3	区域位置図 及び区域図 のとおり	81	ち	
				81	ち01	
		81		る(一部)	区域位置図及び区域図のとおり	
		81		わ		
		81		か		
		81		か01		
		82		へ		
		82		と		
		82		ち		
		82		り		
		82		ぬ		
		82		る		
		82		わ		
		82		つ		
		82		ね		
		82		な(一部)	区域位置図及び区域図のとおり	
		82		ら(一部)	区域位置図及び区域図のとおり	
		82		は		
		82		に		
		82		ほ		
82	へ					
82	と					
82	れ					
82	つ					
	区域18-1					

都道府県名、市町村名、国有林野名等		区域番号	所在地	備考		
				林班	小班	その他
北海道 阿寒郡	鶴居村温根内	区域18-2	区域位置図 及び区域図 のとおり	91	ぬ	
		区域18-3		91	わ	
		区域18-4		91	お(一部)	区域位置図及び区域図のとおり
		区域18-5		91	か	
		区域18-6		91	よ(一部)	区域位置図及び区域図のとおり
		区域18-7		91	た(一部)	区域位置図及び区域図のとおり
				91	そ(一部)	区域位置図及び区域図のとおり

備考：林班名、小班名は令和3年4月1日時点のものであり、所在を特定しない。

北海道森林管理局3根釧西部樹木採取区 図面一覧表

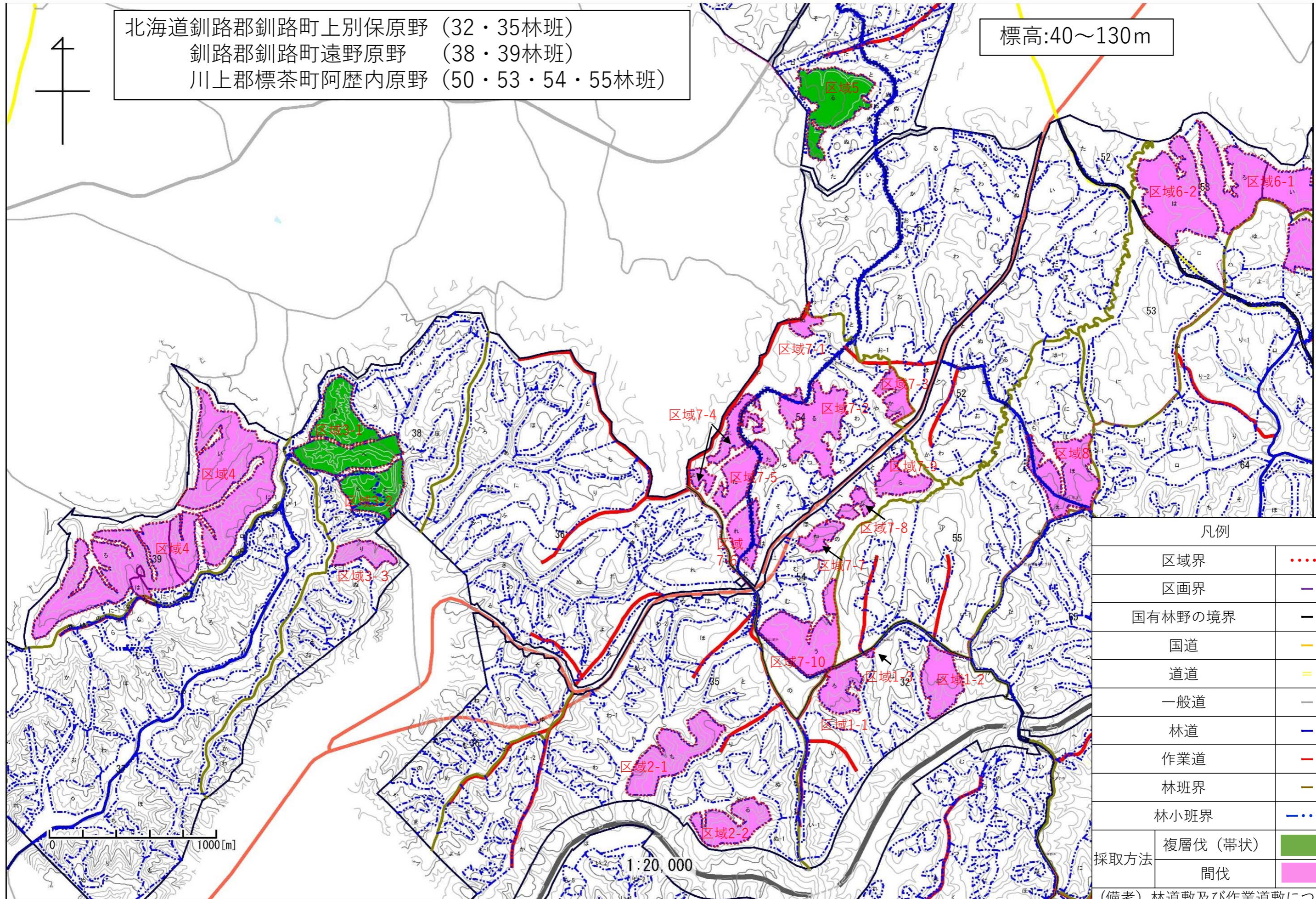
図面番号	区分	対象とする区域番号	備考
図面1	区域位置図	区域1-1、区域1-2、区域1-3、区域2-1、区域2-2、区域3-1、区域3-2、区域3-3、区域4、区域5、区域6-1、区域6-2、区域7-1、区域7-2、区域7-3、区域7-4、区域7-5、区域7-6、区域7-7、区域7-8、区域7-9、区域7-10、区域8	
図面2	区域位置図	区域6-1、区域6-2、区域9-1、区域9-2、区域9-3、区域9-4、区域9-5、区域9-6、区域10-1、区域10-2、区域11、区域12-1、区域12-2、区域12-3、区域13-1、区域13-2、区域13-3、区域14-1、区域14-2、区域14-3、区域14-4、区域14-5、区域14-6、区域14-7、区域14-8	
図面3	区域位置図	区域15-1、区域15-2、区域15-3、区域15-4、区域15-5、区域16-1、区域16-2、区域16-3、区域16-4、区域16-5、区域17-1、区域17-2、区域17-3、区域17-4、区域17-5、区域17-6、区域17-7、区域17-8、区域17-9、区域17-10、区域17-11、	
図面4	区域位置図	区域18-1、区域18-2、区域18-3、区域18-4、区域18-5、区域18-6、区域18-7	
図面5	区域図	区域1-1、区域1-2、区域1-3、区域7-7、区域7-10	
図面6	区域図	区域2-1、区域2-2	
図面7	区域図	区域3-1、区域3-2、区域3-3	
図面8	区域図	区域4	
図面9	区域図	区域4	
図面10	区域図	区域5	
図面11	区域図	区域6-1、区域6-2	
図面12	区域図	区域7-1、区域7-2、区域7-3、区域7-4、区域7-5、区域7-9	
図面13	区域図	区域7-2、区域7-3、区域7-4、区域7-5、区域7-6、区域7-7、区域7-8、区域7-9	
図面14	区域図	区域7-6、区域7-7、区域7-8、区域7-10	
図面15	区域図	区域8	

図面番号	区分	対象とする区域番号	備考
図面 1 6	区域図	区域9-1、区域9-2、区域9-3、区域9-4、区域9-5、区域9-6、区域10-2、区域12-1	
図面 1 7	区域図	区域9-1、区域9-2、区域9-3、区域10-1、区域10-2、区域12-2	
図面 1 8	区域図	区域11	
図面 1 9	区域図	区域12-1、区域12-2、区域12-3	
図面 2 0	区域図	区域13-1、区域13-2、区域13-3	
図面 2 1	区域図	区域14-1、区域14-2	
図面 2 2	区域図	区域14-2、区域14-3、区域14-4、区域14-5、区域14-6、区域14-7、区域14-8	
図面 2 3	区域図	区域15-1、区域15-2、区域15-3、区域15-4、区域15-5	
図面 2 4	区域図	区域16-1、区域16-2、区域16-3、区域16-4、区域16-5	
図面 2 5	区域図	区域16-4、区域17-7	
図面 2 6	区域図	区域16-3、区域17-1、区域17-2、区域17-3、区域17-4、区域17-5、区域17-7、区域17-11	
図面 2 7	区域図	区域17-5、区域17-6、区域17-8、区域17-9、区域17-10	
図面 2 8	区域図	区域18-2、区域18-3、区域18-4、区域18-5、区域18-6	
図面 2 9	区域図	区域18-1、区域18-6、区域18-7	
図面 3 0	区域図	区域18-1	

備考：区域界の表示方法については、樹木採取権制度ガイドラインについて（令和2年4月1日付元林国第177号林野庁長官通知）で示された考え方に基づく。

北海道釧路郡釧路町上別保原野 (32・35林班)
 釧路郡釧路町遠野原野 (38・39林班)
 川上郡標茶町阿歴内原野 (50・53・54・55林班)

標高:40~130m



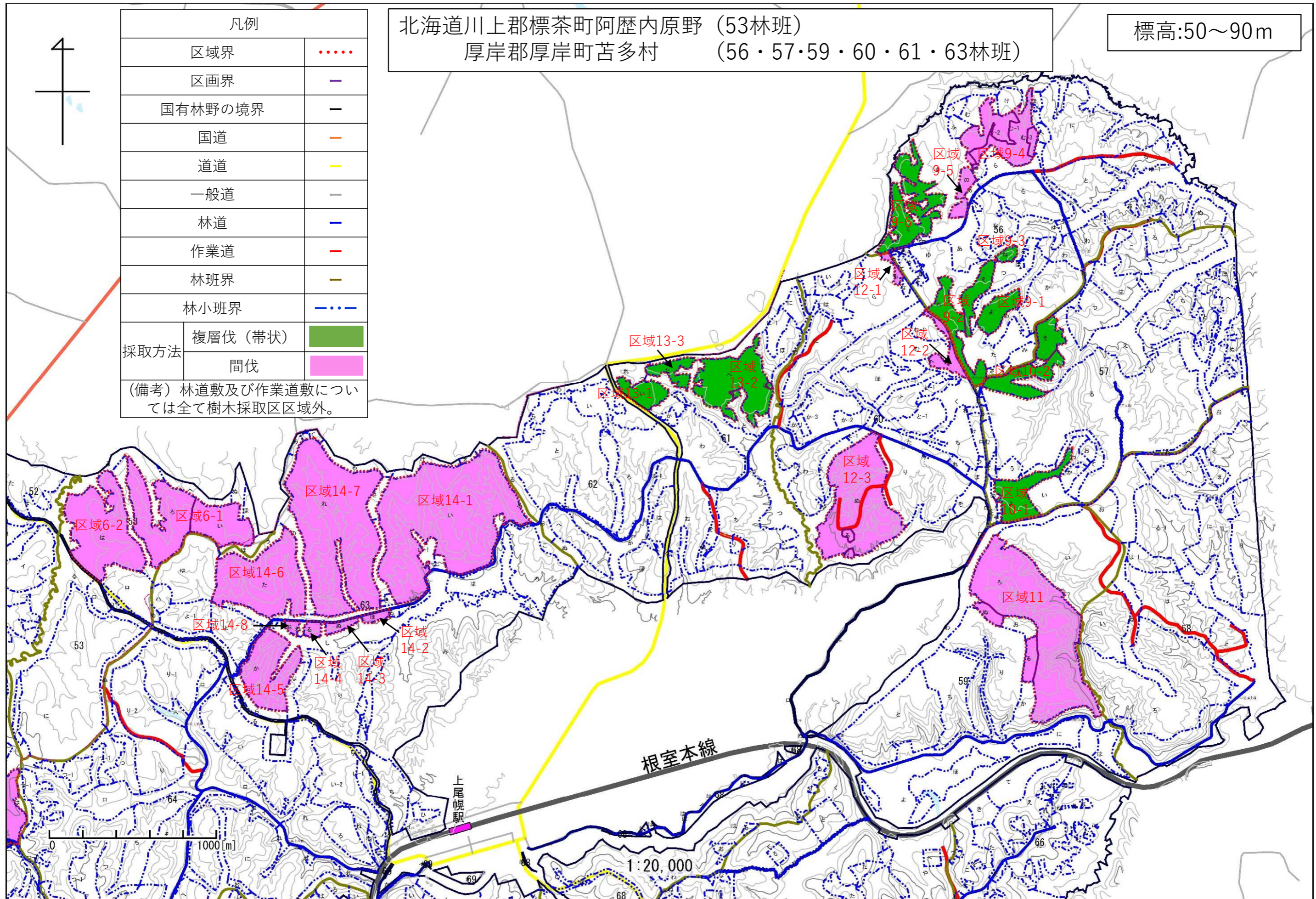
凡例		
区域界	
区画界	—	
国有林野の境界	—	
国道	—	
道道	==	
一般道	—	
林道	—	
作業道	—	
林班界	—	
林小班界	—	
採取方法	複層伐 (帯状)	■
	間伐	■

(備考) 林道数及び作業道数については全て樹木採取区区域外。

北海道川上郡標茶町阿歴内原野 (53林班)
厚岸郡厚岸町苫多村 (56・57・59・60・61・63林班)

標高:50~90m

凡例		
区域界	
区画界	—	
国有林野の境界	—	
国道	—	
道道	—	
一般道	—	
林道	—	
作業道	—	
林班界	—	
林小班界	—	
採取方法	複層伐 (帯状)	■
	間伐	■
(備考) 林道敷及び作業道敷については全て樹木採取区区域外。		

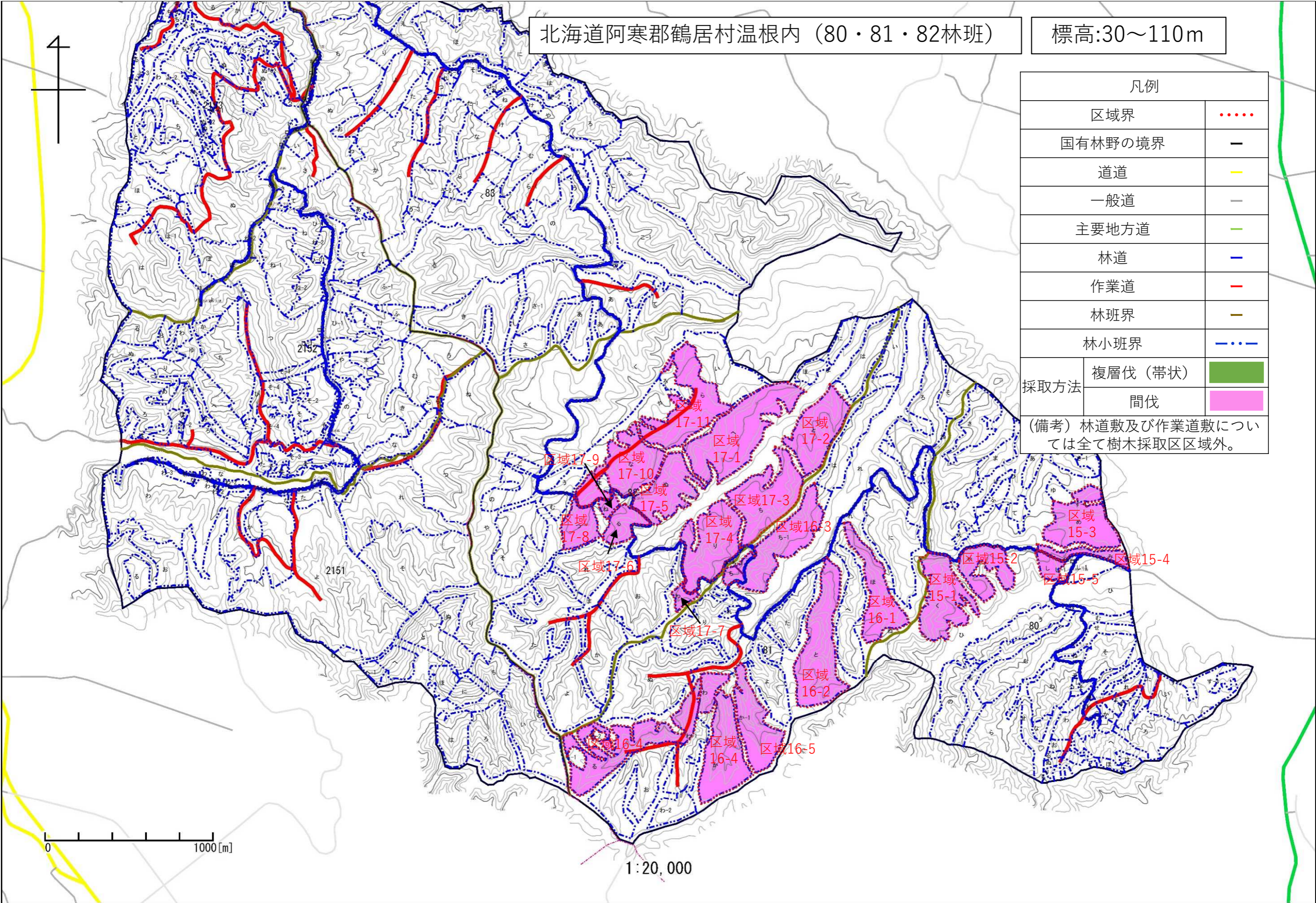


北海道阿寒郡鶴居村温根内 (80・81・82林班)

標高:30~110m

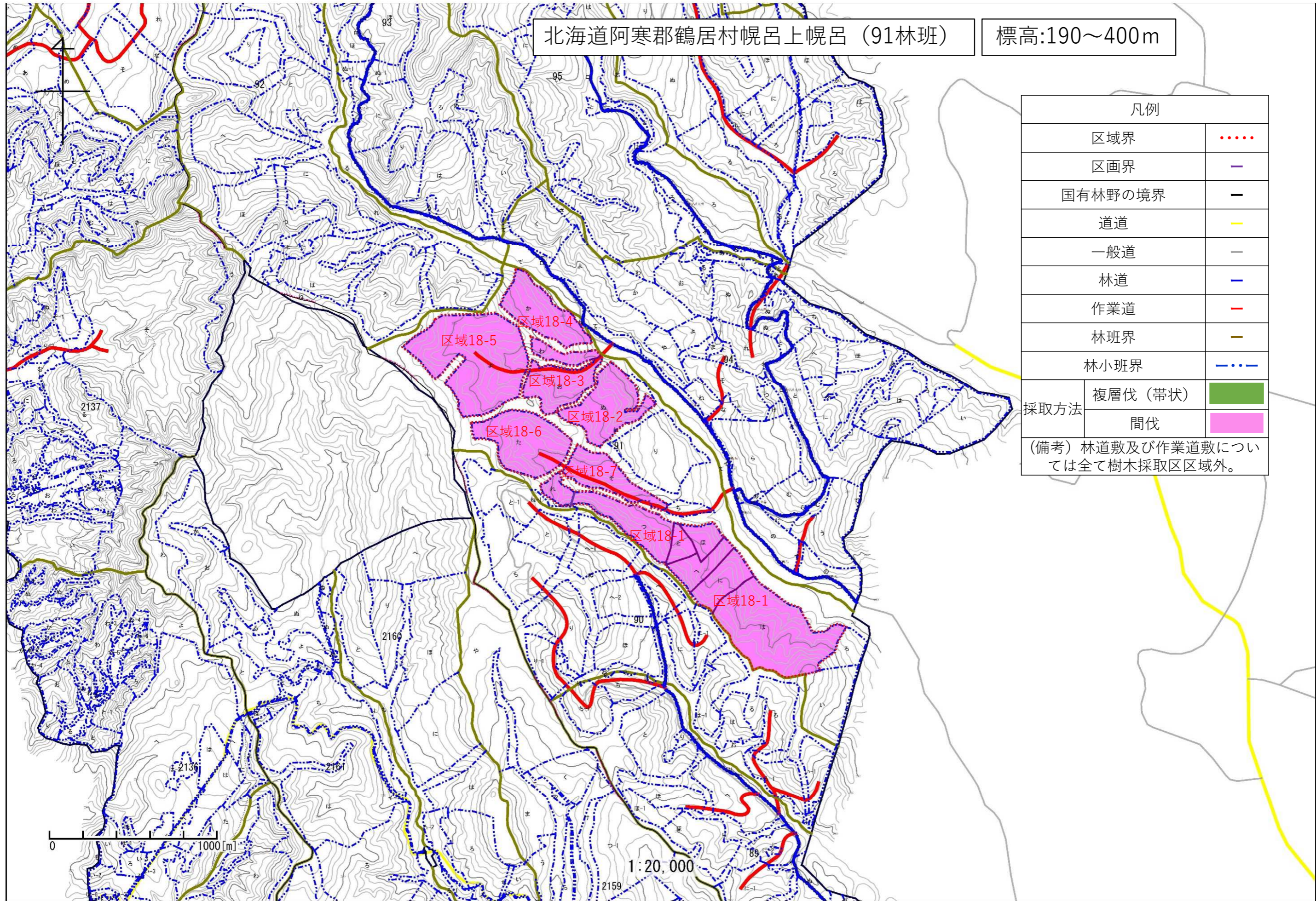
凡例		
区域界	
国有林野の境界	—	
道道	—	
一般道	—	
主要地方道	—	
林道	—	
作業道	—	
林班界	—	
林小班界	—	
採取方法	複層伐 (帯状)	■
	間伐	■

(備考) 林道敷及び作業道敷については全て樹木採取区区域外。

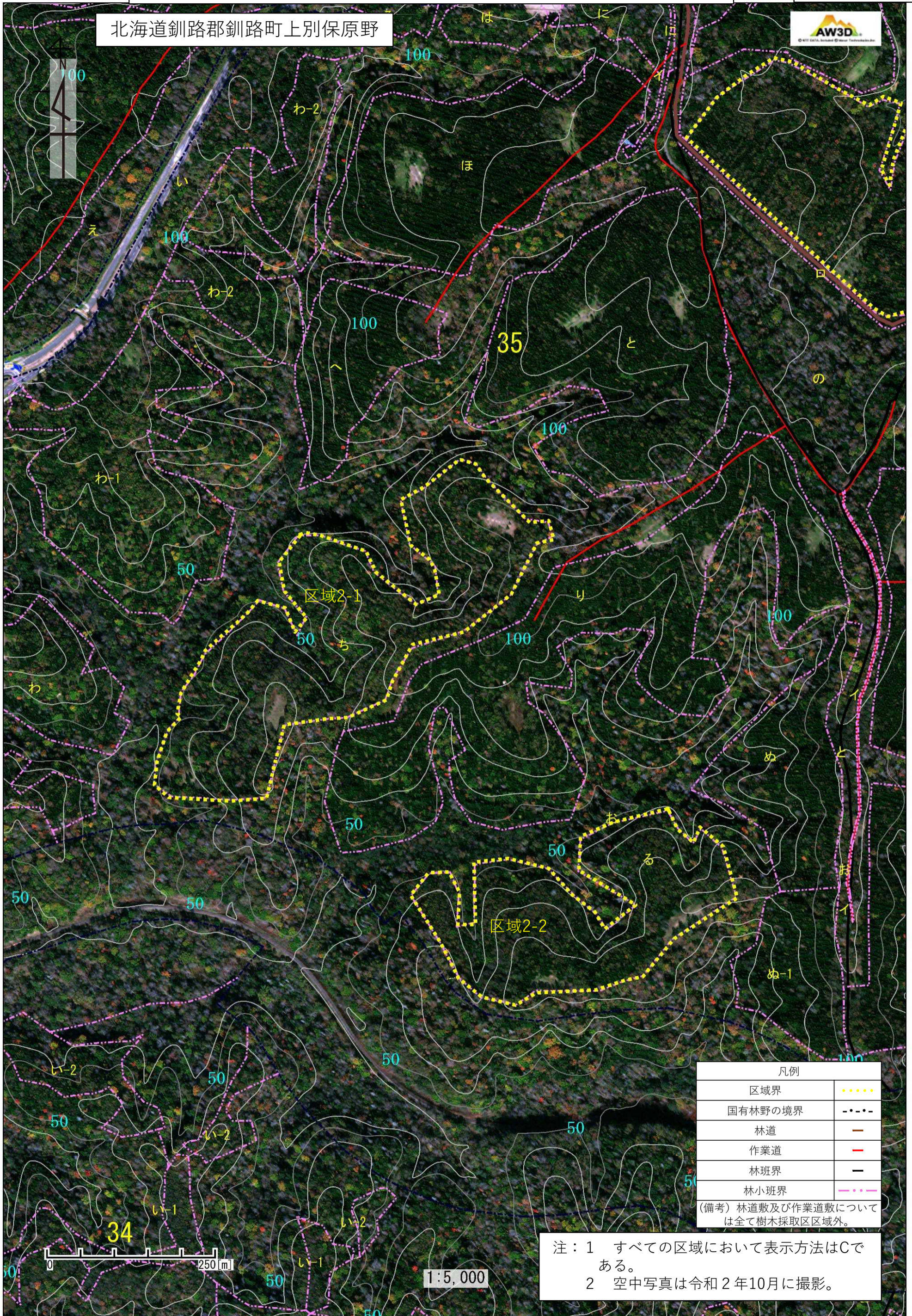


北海道阿寒郡鶴居村幌呂上幌呂 (91林班)

標高:190~400m



凡例		
区域界	
区画界	—	
国有林野の境界	—	
道道	—	
一般道	—	
林道	—	
作業道	—	
林班界	—	
林小班界	—	
採取方法	複層伐 (帯状)	■
	間伐	■
(備考) 林道敷及び作業道敷については全て樹木採取区区域外。		



北海道釧路郡釧路町上別保原野



凡例	
区域界
国有林野の境界	-----
林道	———
作業道	———
林班界	———
林小班界

(備考) 林道敷及び作業道敷については全て樹木採取区区域外。

注：1 すべての区域において表示方法はCである。
2 空中写真は令和2年10月に撮影。

0 250 [m]

1:5,000

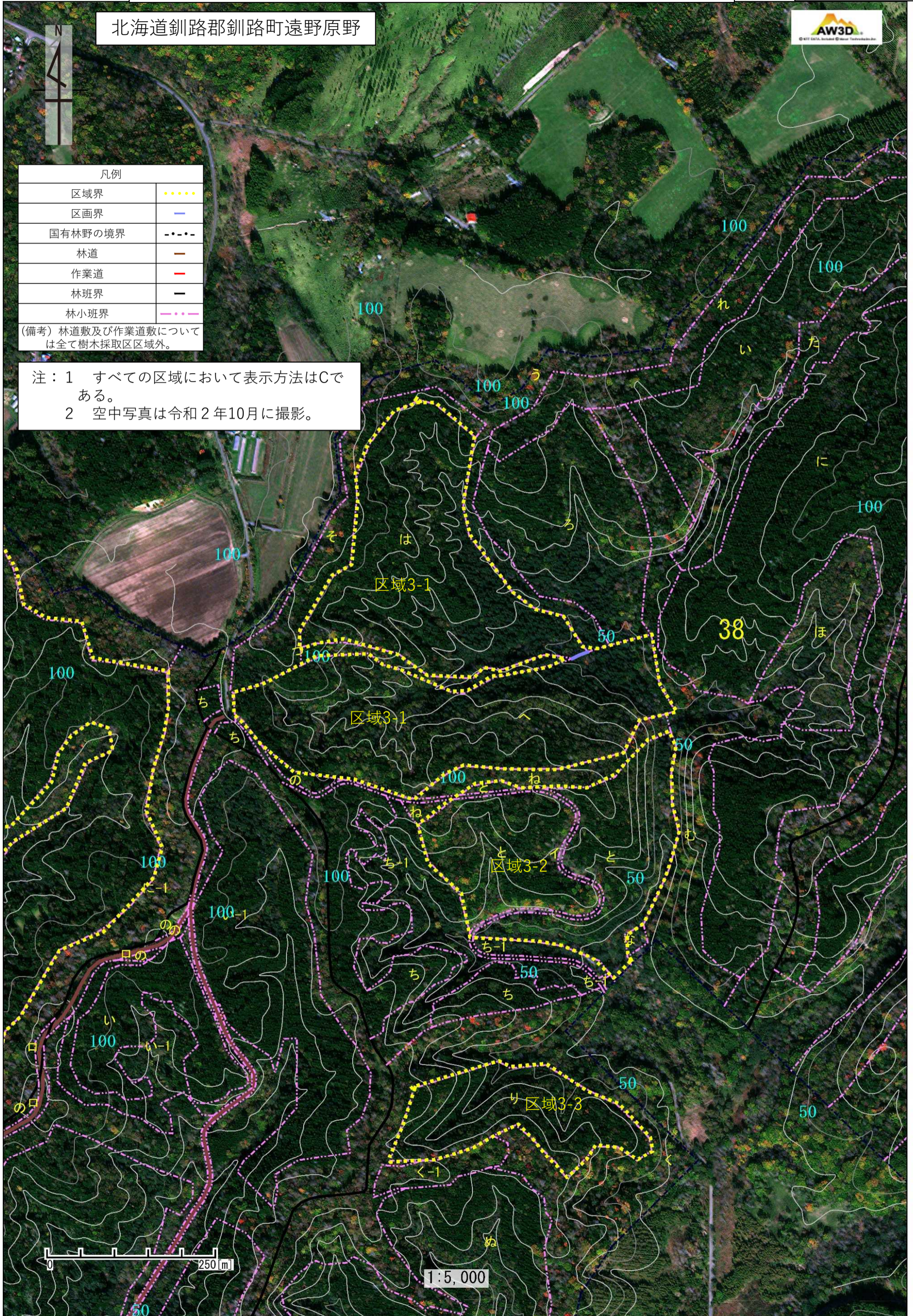
北海道釧路郡釧路町遠野原野



凡例	
区域界
区画界	—
国有林野の境界	-.-.-
林道	—
作業道	—
林班界	—
林小班界

(備考) 林道敷及び作業道敷については全て樹木採取区区域外。

注：1 すべての区域において表示方法はCである。
2 空中写真は令和2年10月に撮影。



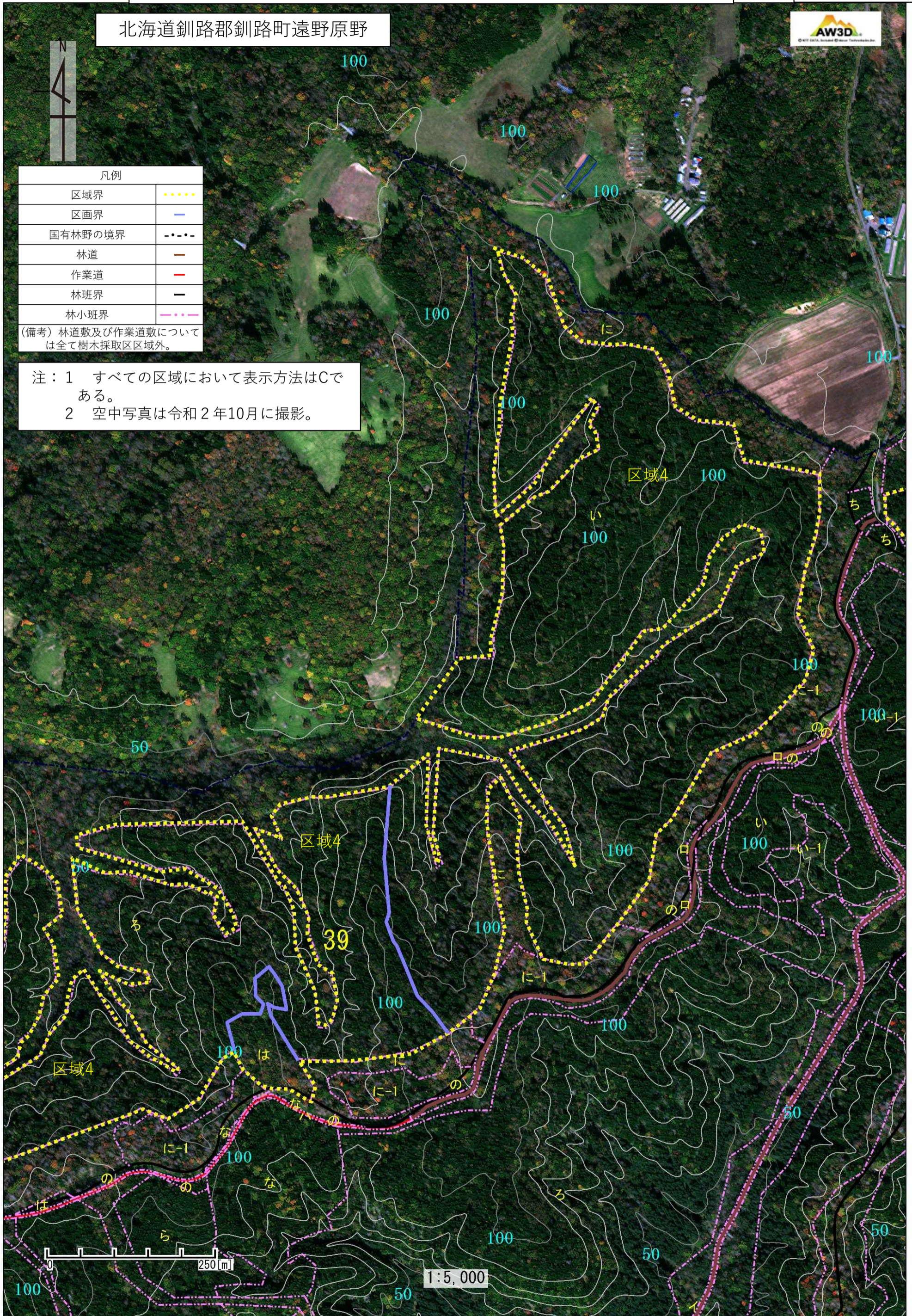
北海道釧路郡釧路町遠野原野



凡例	
区域界
区画界	—
国有林野の境界	- - - -
林道	—
作業道	—
林班界	—
林小班界

(備考) 林道敷及び作業道敷については全て樹木採取区区域外。

注：1 すべての区域において表示方法はCである。
2 空中写真は令和2年10月に撮影。



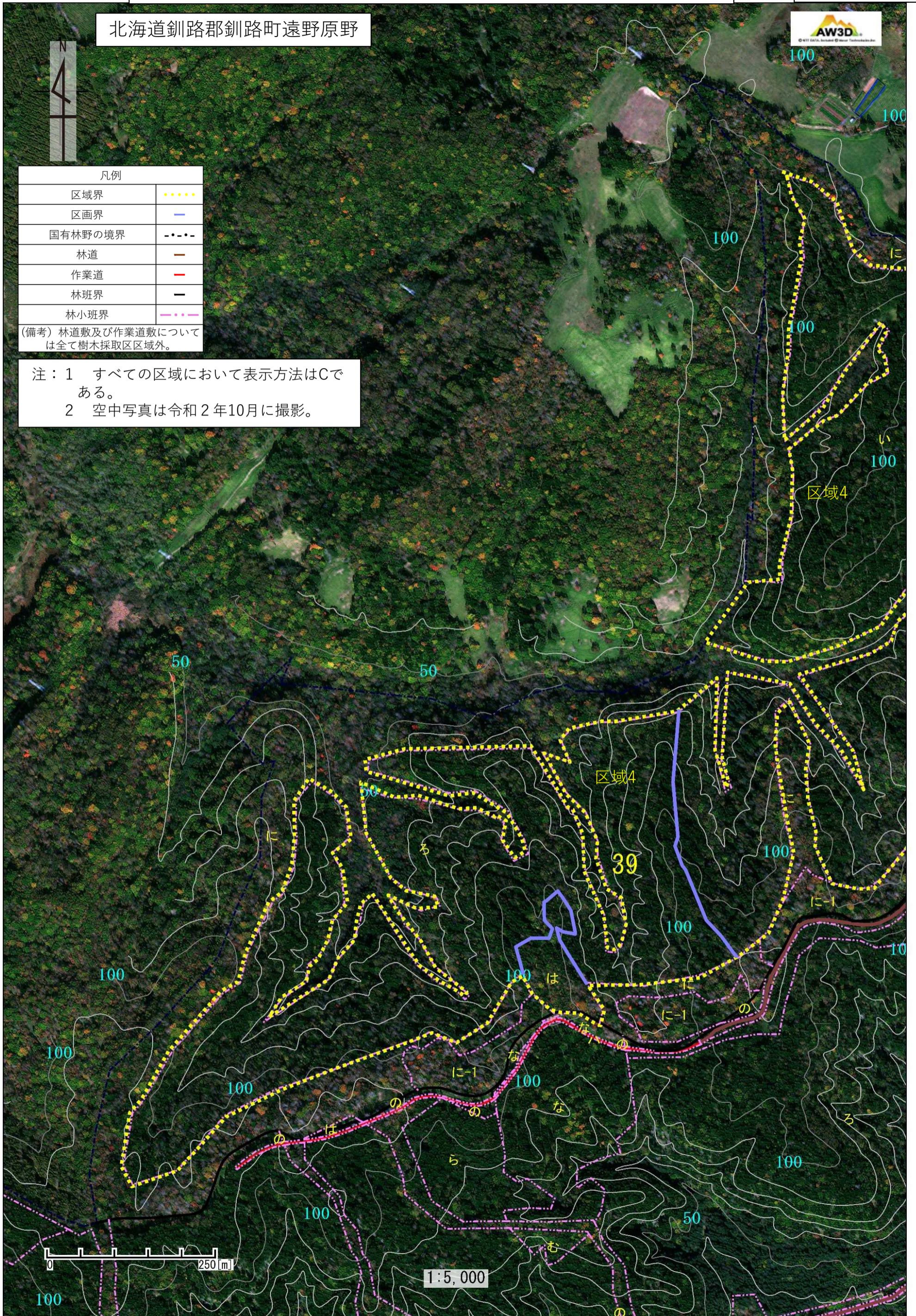
北海道釧路郡釧路町遠野原野



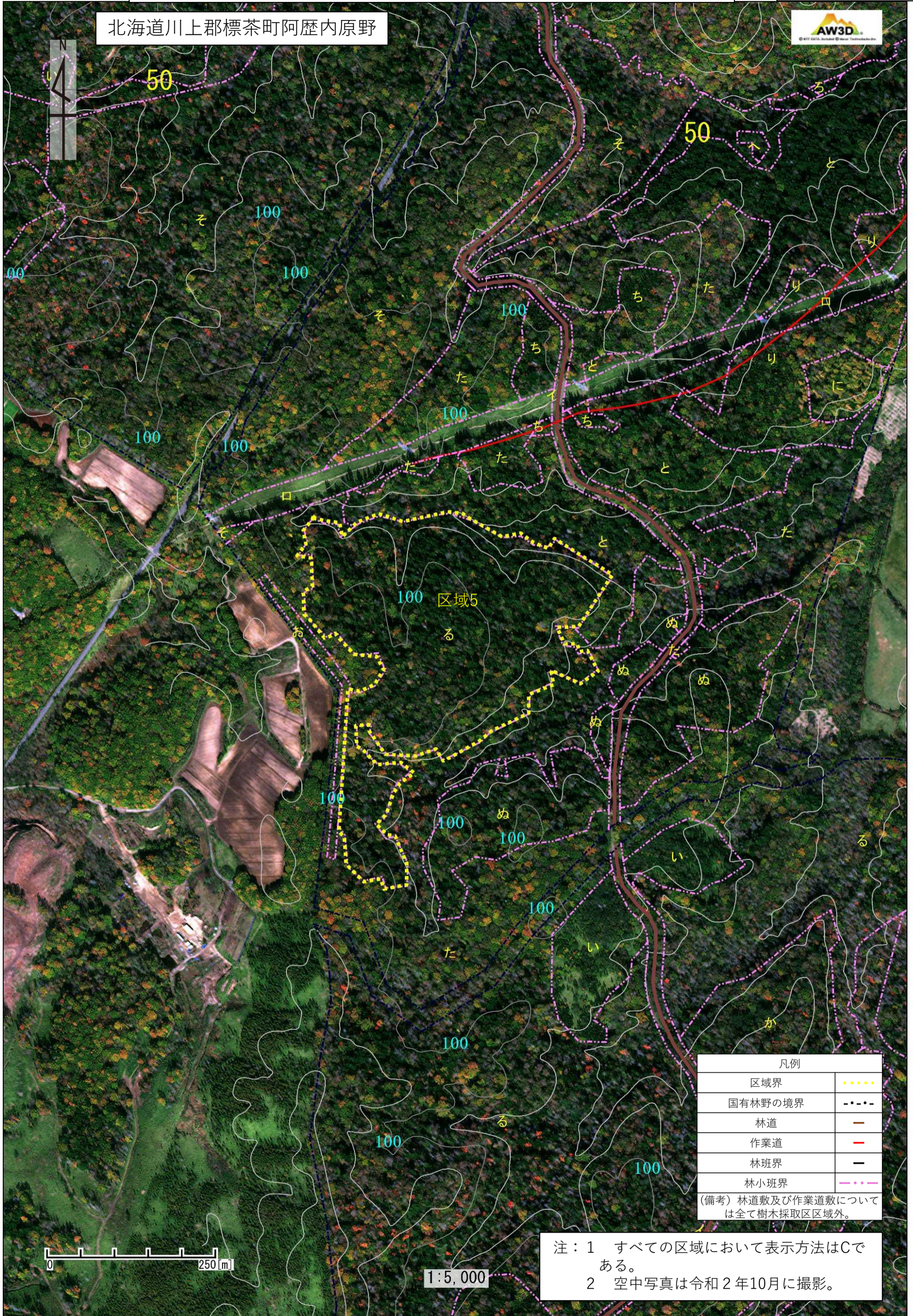
凡例	
区域界
区画界	—
国有林野の境界	-.-.-
林道	—
作業道	—
林班界	—
林小班界

(備考) 林道敷及び作業道敷については全て樹木採取区区域外。

- 注：1 すべての区域において表示方法はCである。
2 空中写真は令和2年10月に撮影。



北海道川上郡標茶町阿歴内原野



凡例	
区域界
国有林野の境界	-----
林道	——
作業道	- - - -
林班界	—
林小班界	-----

(備考) 林道敷及び作業道敷については全て樹木採取区区域外。

注：1 すべての区域において表示方法はCである。
 2 空中写真は令和2年10月に撮影。

0 250 [m]

1:5,000

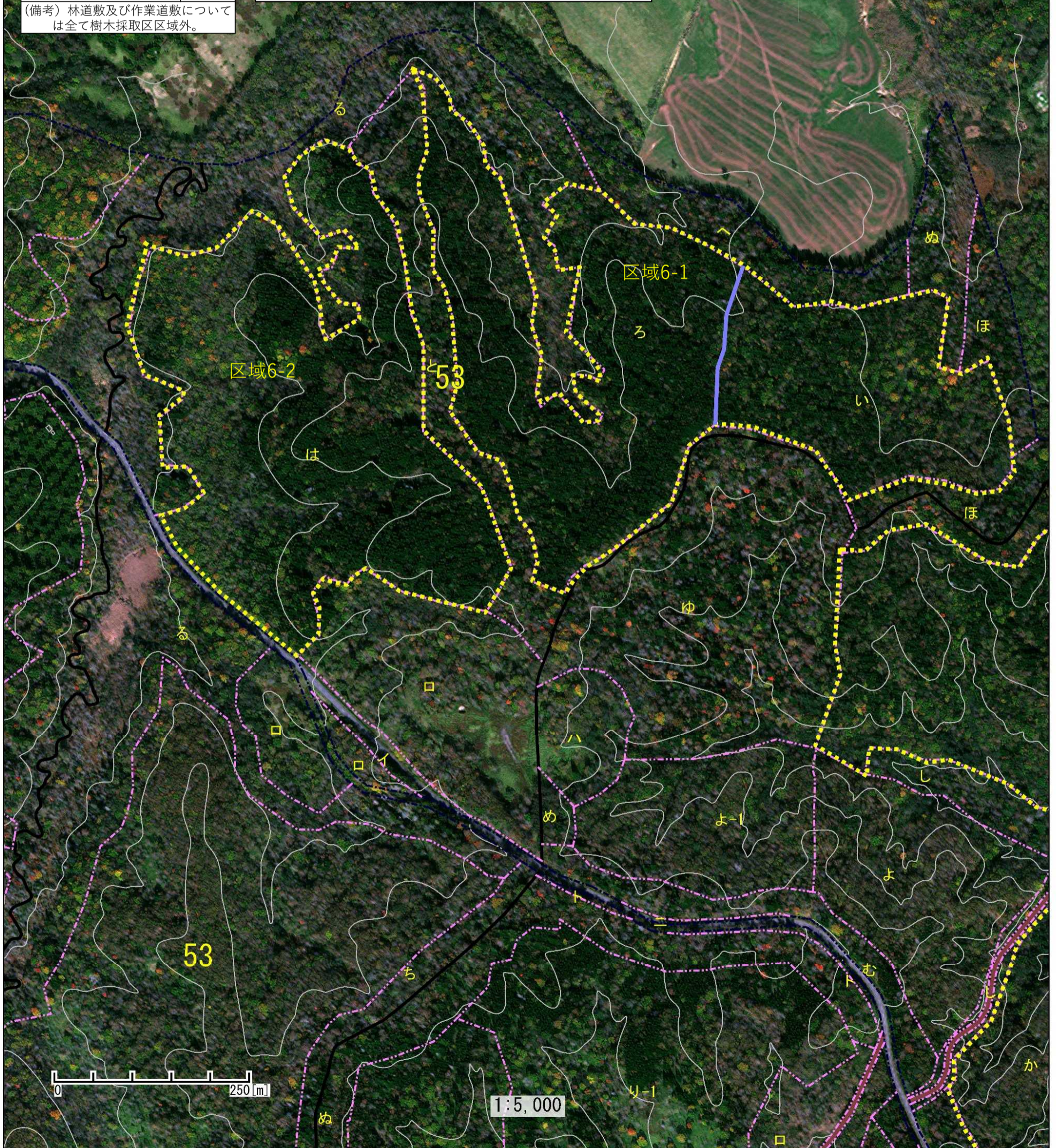
北海道川上郡標茶町阿歴内原野



凡例	
区域界
区画界	—
国有林野の境界	- - - -
林道	—
作業道	—
林班界	—
林小班界

(備考) 林道敷及び作業道敷については全て樹木採取区区域外。

注：1 すべての区域において表示方法はCである。
2 空中写真は令和2年10月に撮影。



北海道川上郡標茶町阿歴内原野



凡例	
区域界
国有林野の境界	- - - - -
林道	—
作業道	—
林班界	—
林小班界

(備考) 林道敷及び作業道敷については全て樹木採取区区域外。

注： 1 区域7-1以外の表示方法はCである。
 2 空中写真は令和2年10月に撮影。

