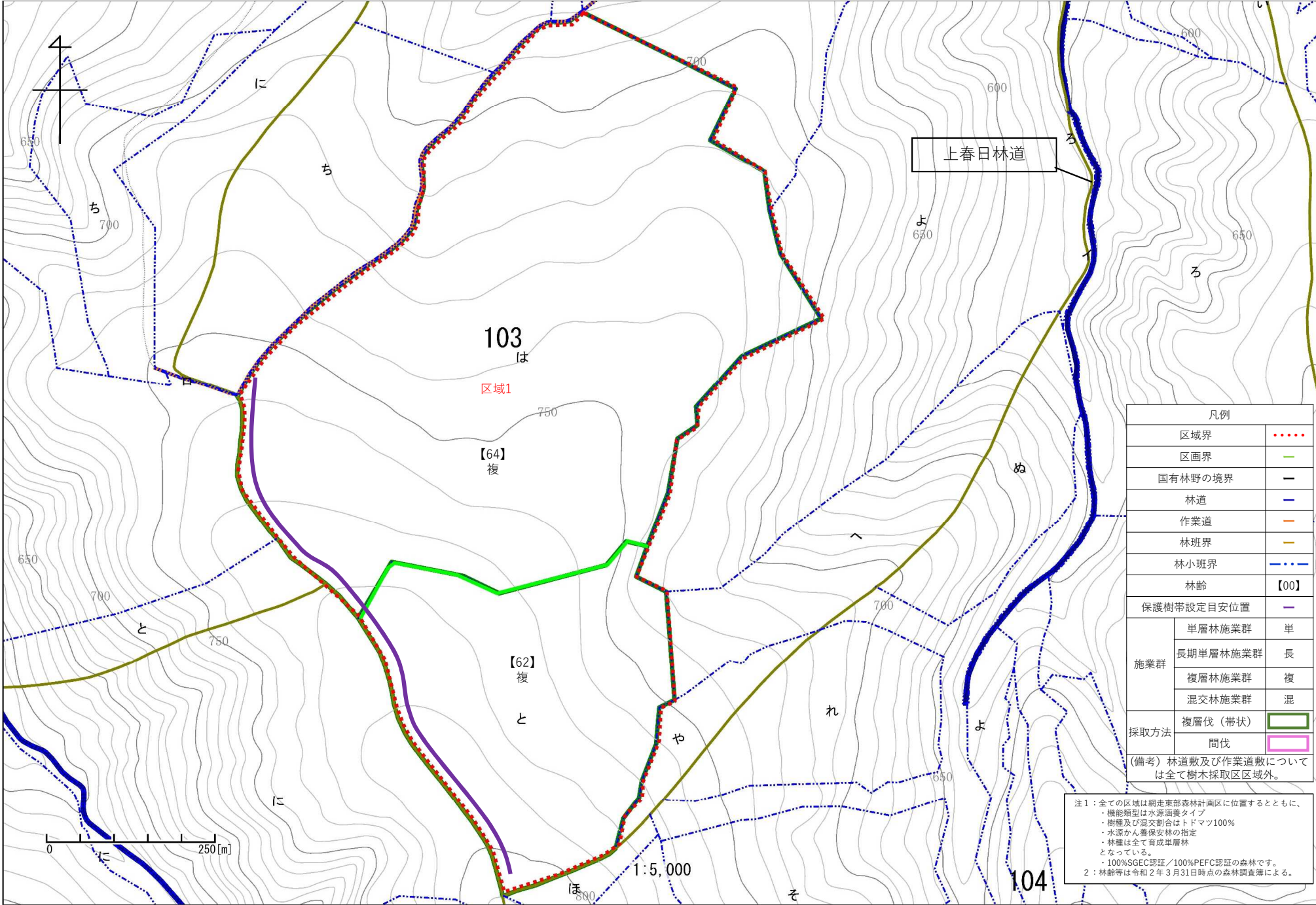


別紙 4

北海道森林管理局 2 網走中部樹木採取区 公募時現況図面一覧表

図面番号	区分	対象とする区域番号	備考
図面 1	現況図	区域1	
図面 2	現況図	区域2-1、区域2-2、区域2-3、区域2-6、区域2-7、区域2-8	
図面 3	現況図	区域2-3、区域2-4、区域2-5、区域2-6	
図面 4	現況図	区域3-1、区域3-2	
図面 5	現況図	区域4、区域5-2、区域5-3	
図面 6	現況図	区域5-1、区域5-4、区域5-5、区域5-6	
図面 7	現況図	区域6	
図面 8	現況図	区域7-1、区域7-2、区域7-3、区域7-4	
図面 9	現況図	区域8-1、区域8-2、区域8-3	
図面 1 0	現況図	区域8-1、区域8-4、区域8-5	
図面 1 1	現況図	区域9-1、区域9-2	
図面 1 2	現況図	区域10-1、区域10-2	
図面 1 3	現況図	区域11-1、区域11-2、区域11-3	
図面 1 4	現況図	区域11-1、区域12-2、区域12-3、区域12-4、区域12-5、区域12-6	
図面 1 5	現況図	区域12-6、区域12-7、区域12-8、区域12-9、区域12-10、区域12-11、区域12-12、区域12-13、区域12-14、区域12-15	
図面 1 6	現況図 (補助)	現況図14、15の生産固定費を共通とみなす伐区を1枚に表示した図。	
図面 1 7	現況図	区域12-1、区域12-5、区域12-6、区域12-7、区域12-8、区域12-9、区域12-12、区域12-13、区域12-14、区域12-15、区域12-16	



103
は

区域1

【64】
複

【62】
複

上春日林道

104

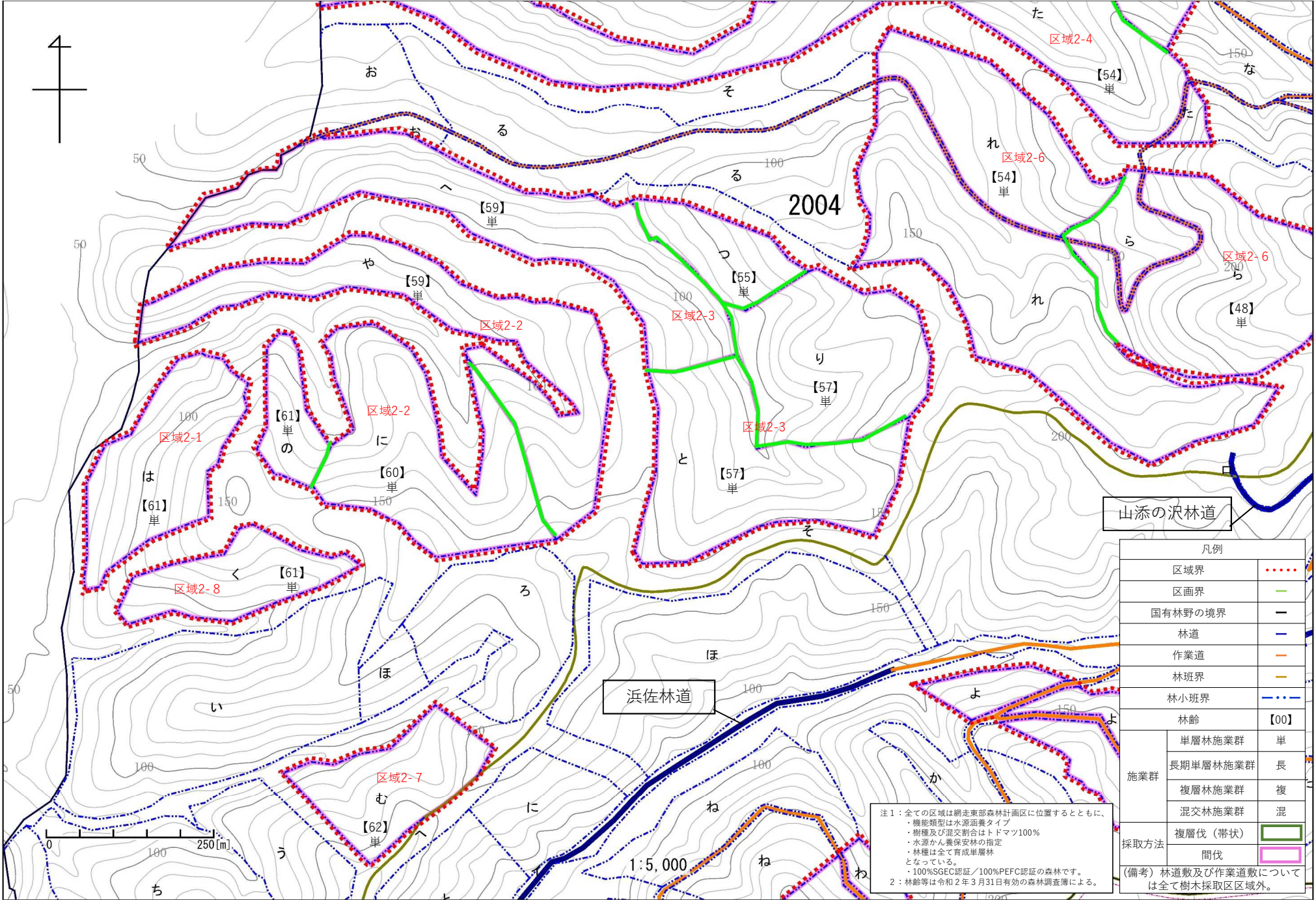
凡例		
区域界	
区画界		—
国有林野の境界		—
林道		—
作業道		—
林班界		—
林小班界		—
林齢		【00】
保護樹帯設定目安位置		
施業群	単層林施業群	単
	長期単層林施業群	長
	複層林施業群	複
	混交林施業群	混
採取方法	複層伐（帯状）	■
	間伐	■

（備考）林道敷及び作業道敷については全て樹木採取区区域外。

注1：全ての区域は網走東部森林計画区に位置するとともに、
 ・機能類型は水源涵養タイプ
 ・樹種及び混交割合はトドマツ100%
 ・水源かん養保安林の指定
 ・林種は全て育成単層林となっている。
 ・100%SGEC認証/100%PEFC認証の森林です。
 注2：林齢等は令和2年3月31日時点の森林調査簿による。

0 250[m]

1:5,000



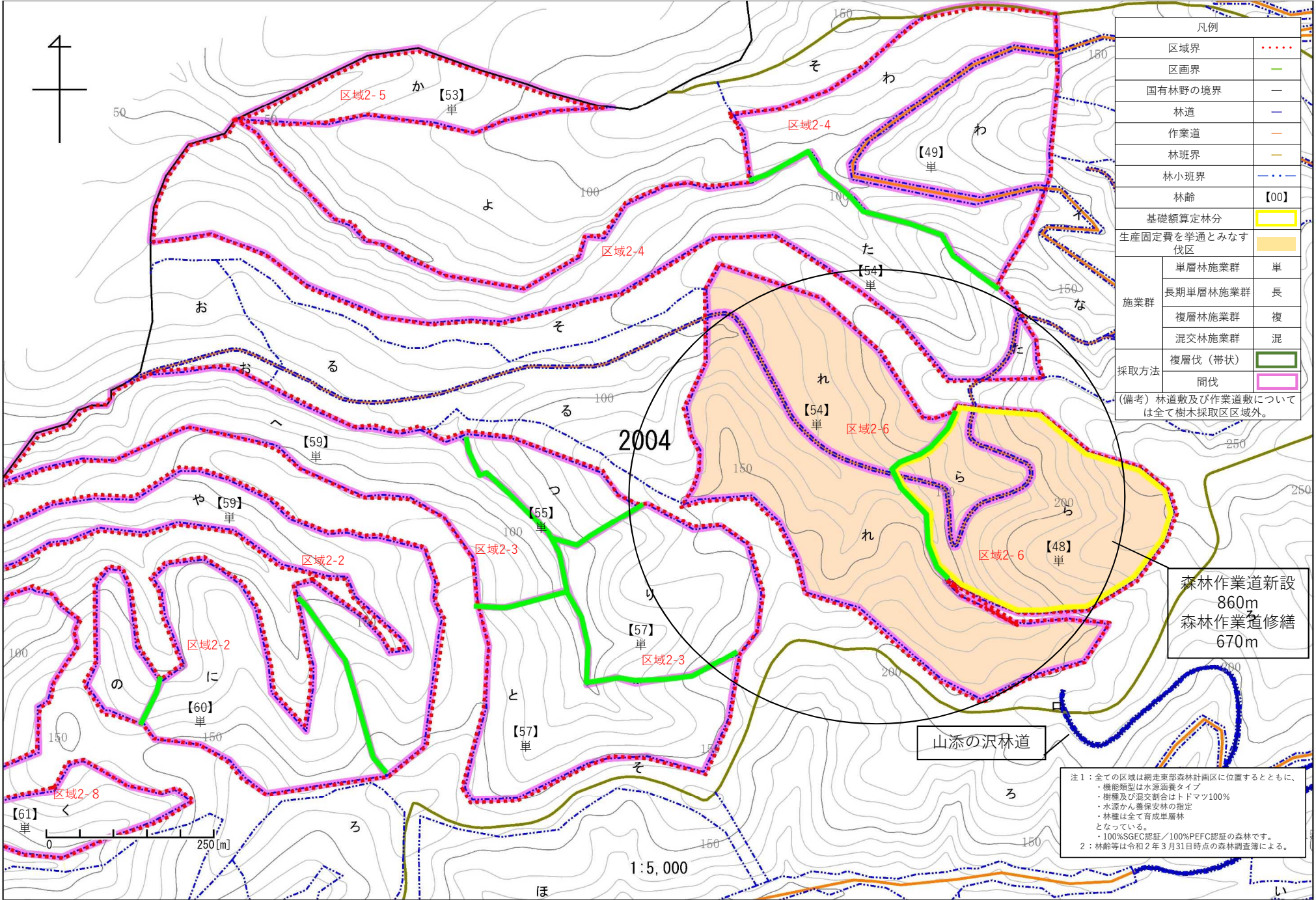
山添の沢林道

浜佐林道

凡例		
区域界	
区画界	——	
国有林野の境界	—	
林道	—	
作業道	—	
林班界	——	
林小班界	
林齢	【00】	
施業群	単層林施業群	単
	長期単層林施業群	長
	複層林施業群	複
	混交林施業群	混
採取方法	複層伐(帯状)	■
	間伐	■

(備考) 林道数及び作業道数については全て樹木採取区区域外。

注1：全ての区域は網走東部森林計画区に位置するとともに、
 ・機能類型は水源涵養タイプ
 ・樹種及び混交割合はトドマツ100%
 ・水源かん養保安林の指定
 ・林種は全て育成単層林となっている。
 ・100%SGEC認証/100%PEFC認証の森林です。
 2：林齢等は令和2年3月31日有効の森林調査簿による。



凡例

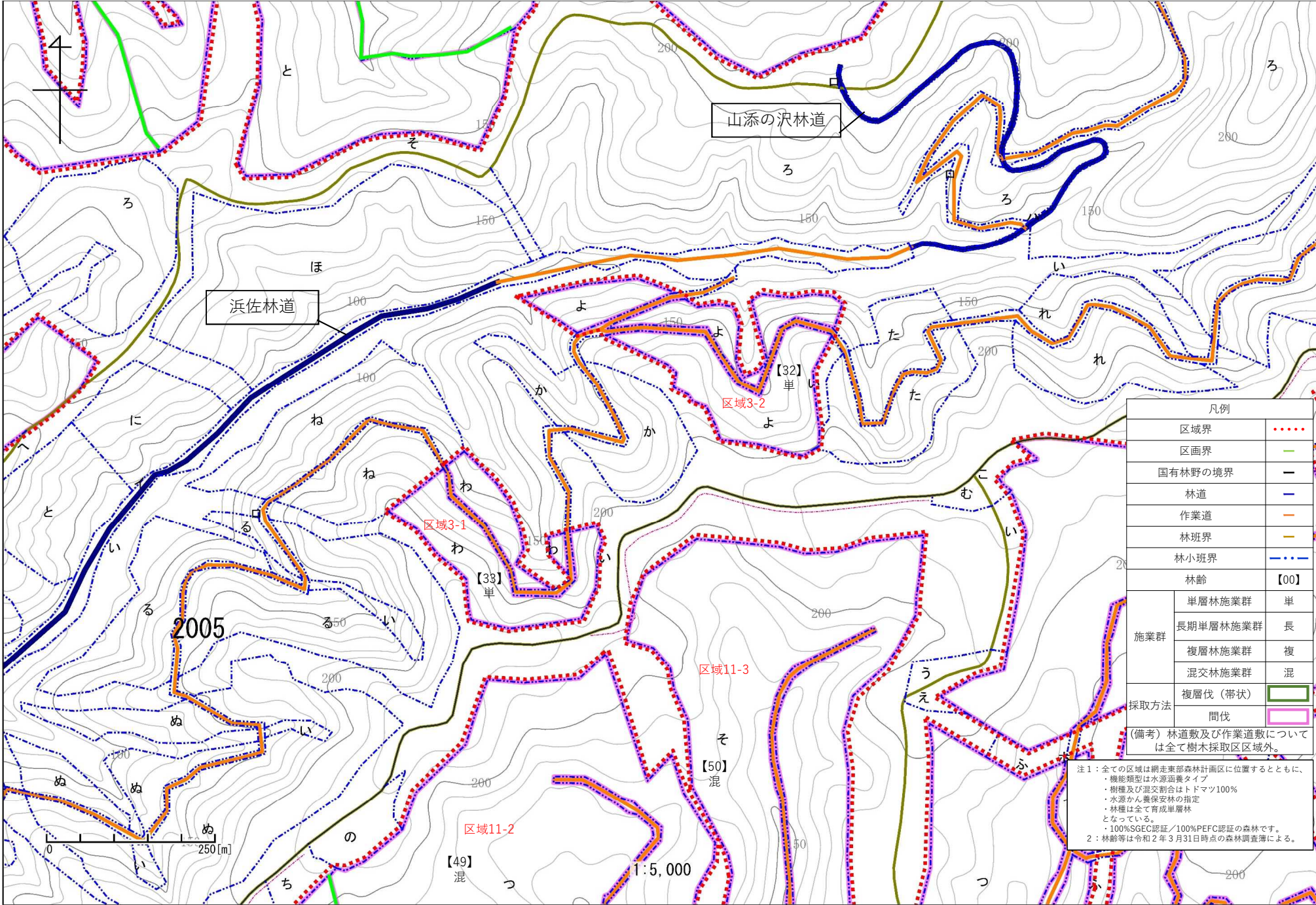
区域界	
区画界	—	
国有林野の境界	—	
林道	—	
作業道	—	
林班界	—	
林小班界	—	
林齢	【00】	
基礎額算定林分	□	
生産固定費を挙通とみなす伐区	□	
施業群	単層林施業群	単
	長期単層林施業群	長
	複層林施業群	複
	混交林施業群	混
採取方法	複層伐(帯状)	□
	間伐	□

(備考) 林道数及び作業道数については全て樹木採取区区域外。

森林作業道新設
860m
森林作業道修繕
670m

山添の沢林道

注1: 全ての区域は網走東部森林計画区に位置するとともに、
 ・機能類型は水源涵養タイプ
 ・樹種及び混交割合はトドマツ100%
 ・水源かん養保安林の指定
 ・林種は全て育成単層林となっている。
 ・100%SGEC認証/100%PEFC認証の森林です。
 注2: 林齢等は令和2年3月31日時点の森林調査簿による。



凡例	
区域界
区画界	—
国有林野の境界	—
林道	—
作業道	—
林班界	—
林小班界	—
林齢	【00】
施業群	単層林施業群 単
	長期単層林施業群 長
	複層林施業群 複
	混交林施業群 混
採取方法	複層伐（帯状）
	間伐

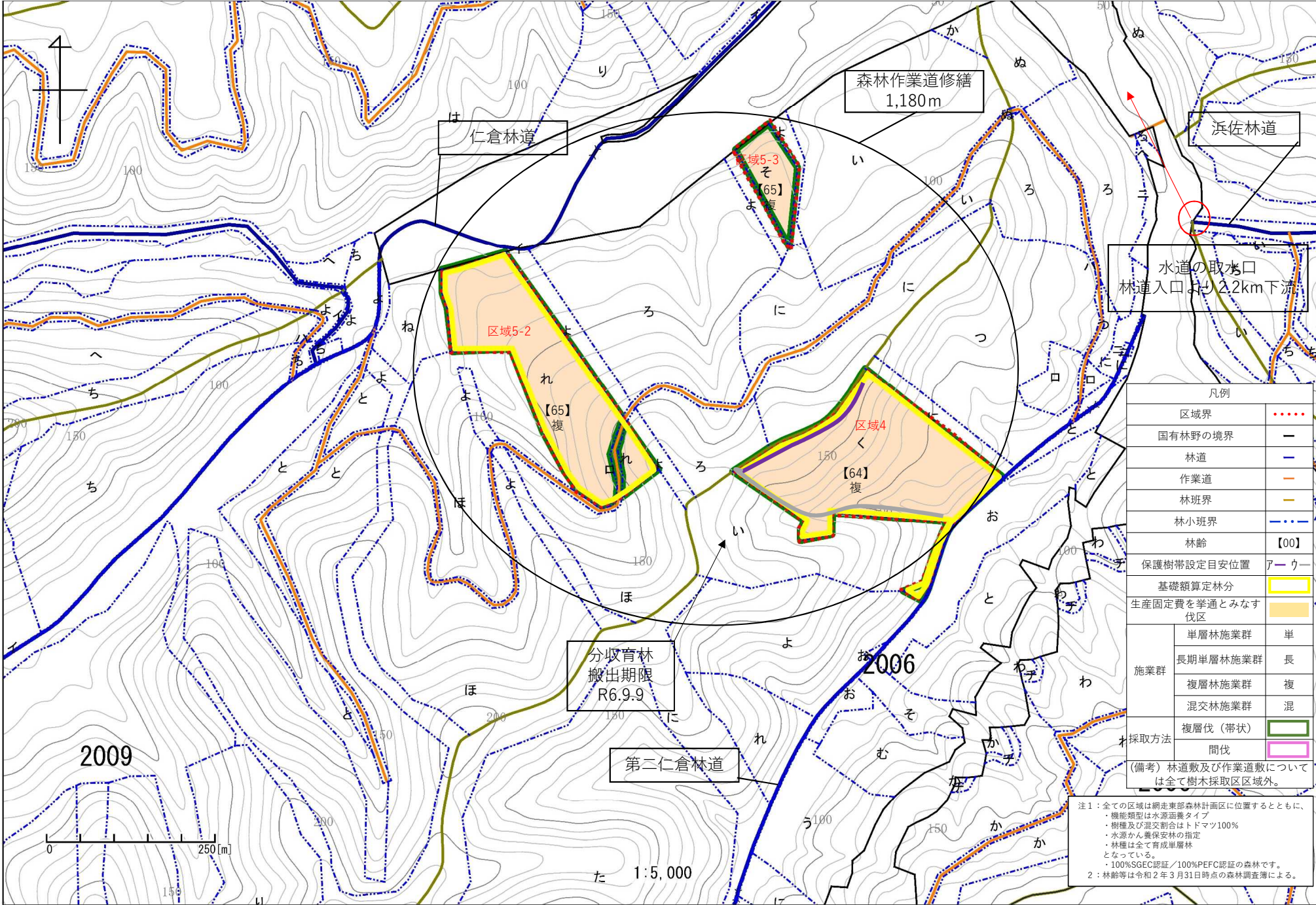
(備考) 林道敷及び作業道敷については全て樹木採取区区域外。

注1：全ての区域は網走東部森林計画区に位置するとともに、
 ・機能類型は水源涵養タイプ
 ・樹種及び混交割合はトマツ100%
 ・水源かん養保安林の指定
 ・林種は全て育成単層林
 となっている。
 ・100%SGEC認証/100%PEFC認証の森林です。
 2：林齢等は令和2年3月31日時点の森林調査簿による。

1:5,000

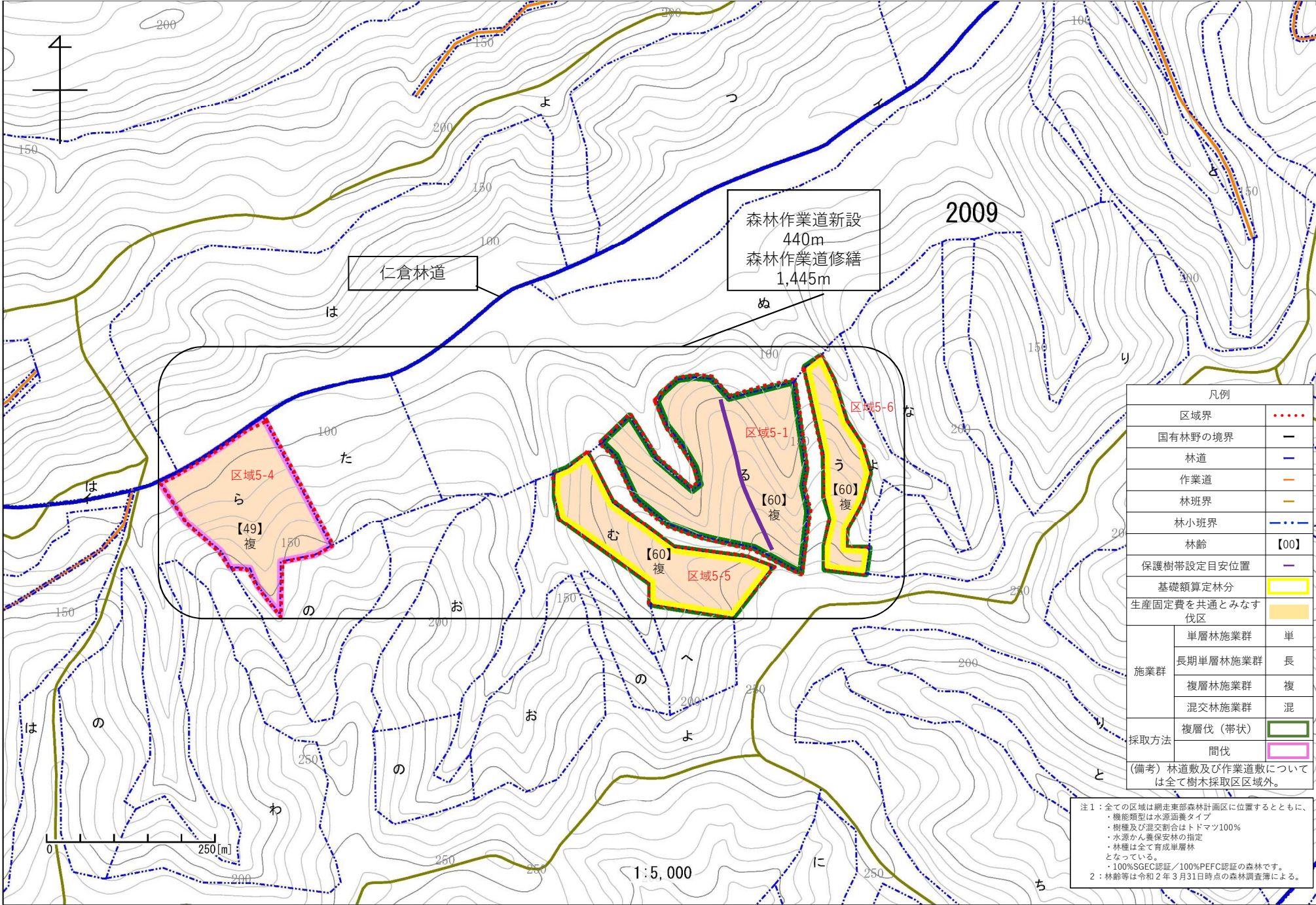
2005

0 250[m]



凡例		
区域界	
国有林野の境界	—	
林道	—	
作業道	—	
林班界	—	
林小班界	—	
林齢	【00】	
保護樹帯設定目安位置	ア—ウ—	
基礎額算定林分	■	
生産固定費を挙通とみなす伐区	■	
施業群	単層林施業群	単
	長期単層林施業群	長
	複層林施業群	複
	混交林施業群	混
	採取方法	■
	■	
(備考) 林道数及び作業道数については全て樹木採取区区域外。		

注1：全ての区域は網走東部森林計画区に位置するとともに、機能類型は水源涵養タイプ・樹種及び混交割合はトドマツ100%・水源かん養保安林の指定・林種は全て育成単層林となっている。
 ・100%SGEC認証/100%PEFC認証の森林です。
 注2：林齢等は令和2年3月31日時点の森林調査簿による。



仁倉林道

森林作業道新設
440m
森林作業道修繕
1,445m

2009

区域5-4

【49】
複

区域5-1

【60】
複

区域5-5

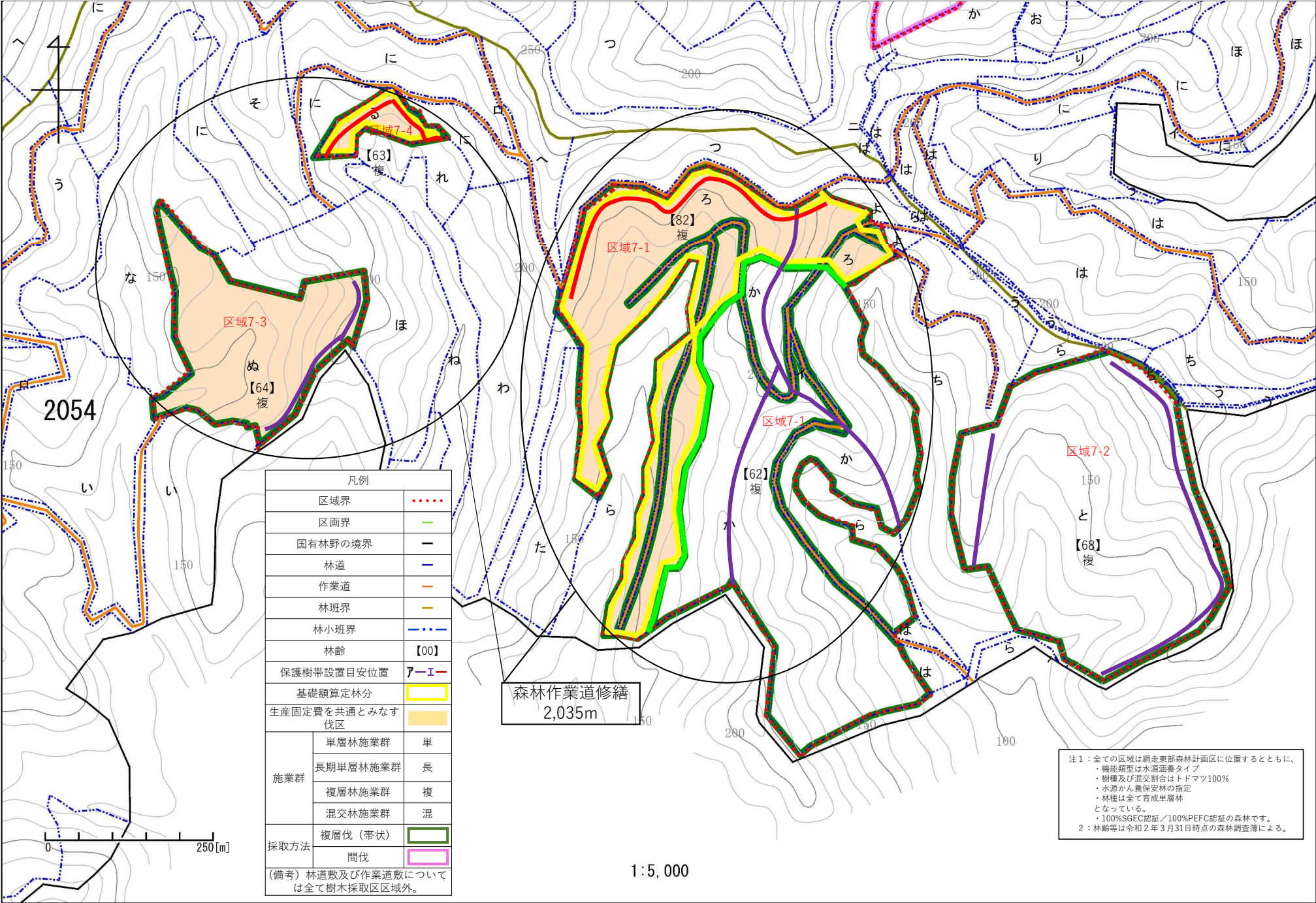
【60】
複

区域5-6

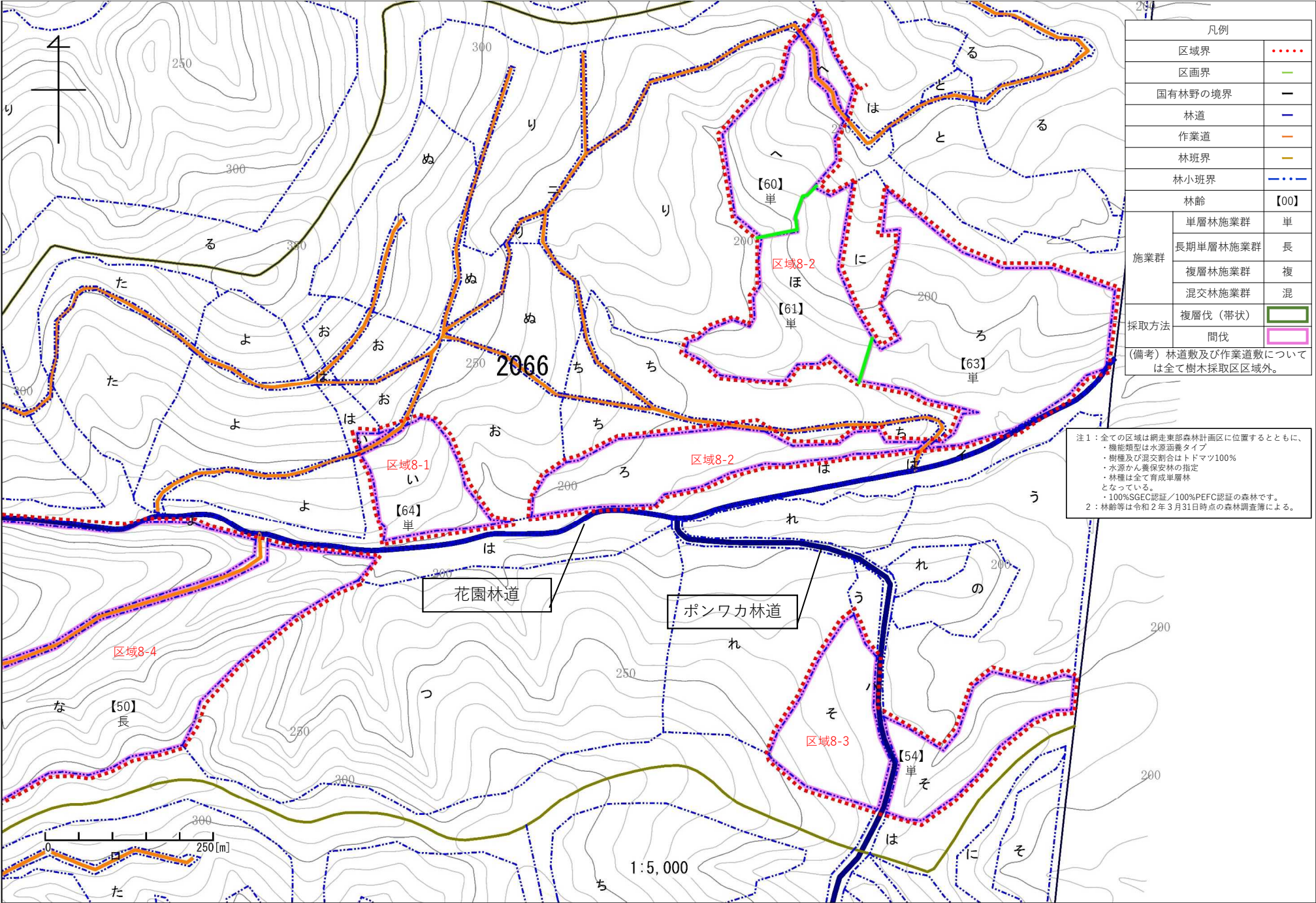
【60】
複

凡例		
区域界	
国有林野の境界	—	
林道	—	
作業道	—	
林班界	—	
林小班界	
林齢	【00】	
保護樹帯設定目安位置	—	
基礎額算定林分	■	
生産固定費を共通とみなす伐区	■	
施業群	単層林施業群	単
	長期単層林施業群	長
	複層林施業群	複
	混交林施業群	混
採取方法	複層伐(帯状)	■
	間伐	■

注1：全ての区域は網走東部森林計画区に位置するとともに、
 ・機能類型は水源涵養タイプ
 ・樹種及び混交割合はドマツ100%
 ・水源かん養保安林の指定
 ・林種は全て育成単層林となっている。
 ・100%SGEC認証・100%SPFC認証の森林です。
 2：林齢等は令和2年3月31日時点の森林調査簿による。



注1：全ての区域は網走東部森林計画区に位置するとともに、
 ・機能類型は水源涵養タイプ
 ・樹種及び混交割合はトドマツ100%
 ・水源かん養保安林の指定
 ・林種は全て育成単層林となっている。
 ・100%SGEC認証/100%PEFC認証の森林です。
 2：林齢等は令和2年3月31日時点の森林調査簿による。



凡例		
区域界	
区画界	—	
国有林野の境界	—	
林道	—	
作業道	—	
林班界	—	
林小班界	—	
林齢	【00】	
施業群	単層林施業群	単
	長期単層林施業群	長
	複層林施業群	複
	混交林施業群	混
採取方法	複層伐(帯状)	■
	間伐	■

(備考) 林道敷及び作業道敷については全て樹木採取区域外。

注1：全ての区域は網走東部森林計画区に位置するとともに、
 ・機能類型は水源涵養タイプ
 ・樹種及び混交割合はトドマツ100%
 ・水源かん養保安林の指定
 ・林種は全て育成単層林
 となっている。
 ・100%SGEC認証/100%PEFC認証の森林です。
 注2：林齢等は令和2年3月31日時点の森林調査簿による。

花園林道

ポンワカ林道

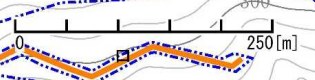
区域8-4

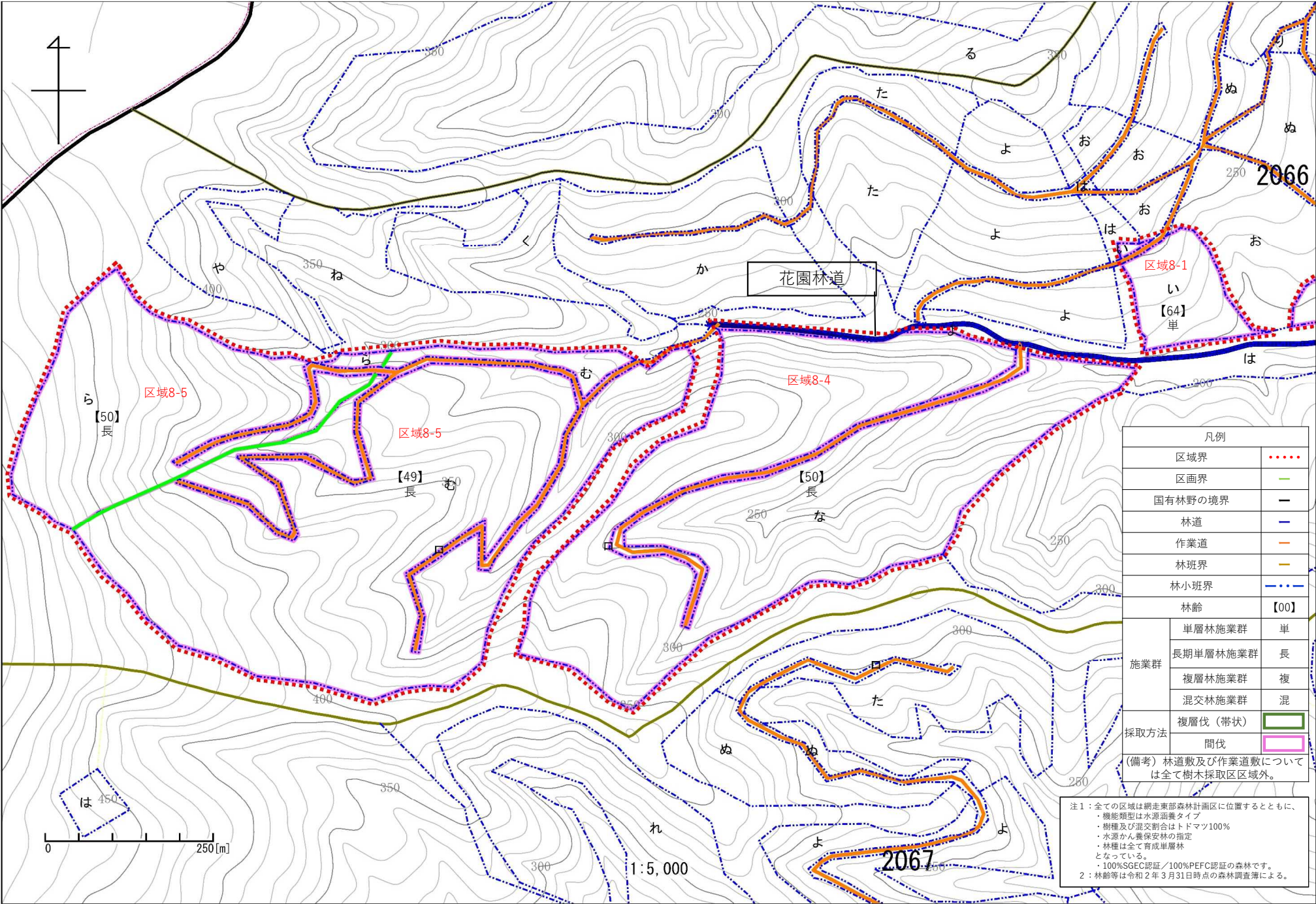
区域8-1

区域8-2

区域8-3

1:5,000





凡例	
区域界
区画界	—
国有林野の境界	—
林道	—
作業道	—
林班界	—
林小班界	—
林齢	【00】
施業群	単層林施業群 単
	長期単層林施業群 長
	複層林施業群 複
	混交林施業群 混
採取方法	複層伐（帯状）
	間伐

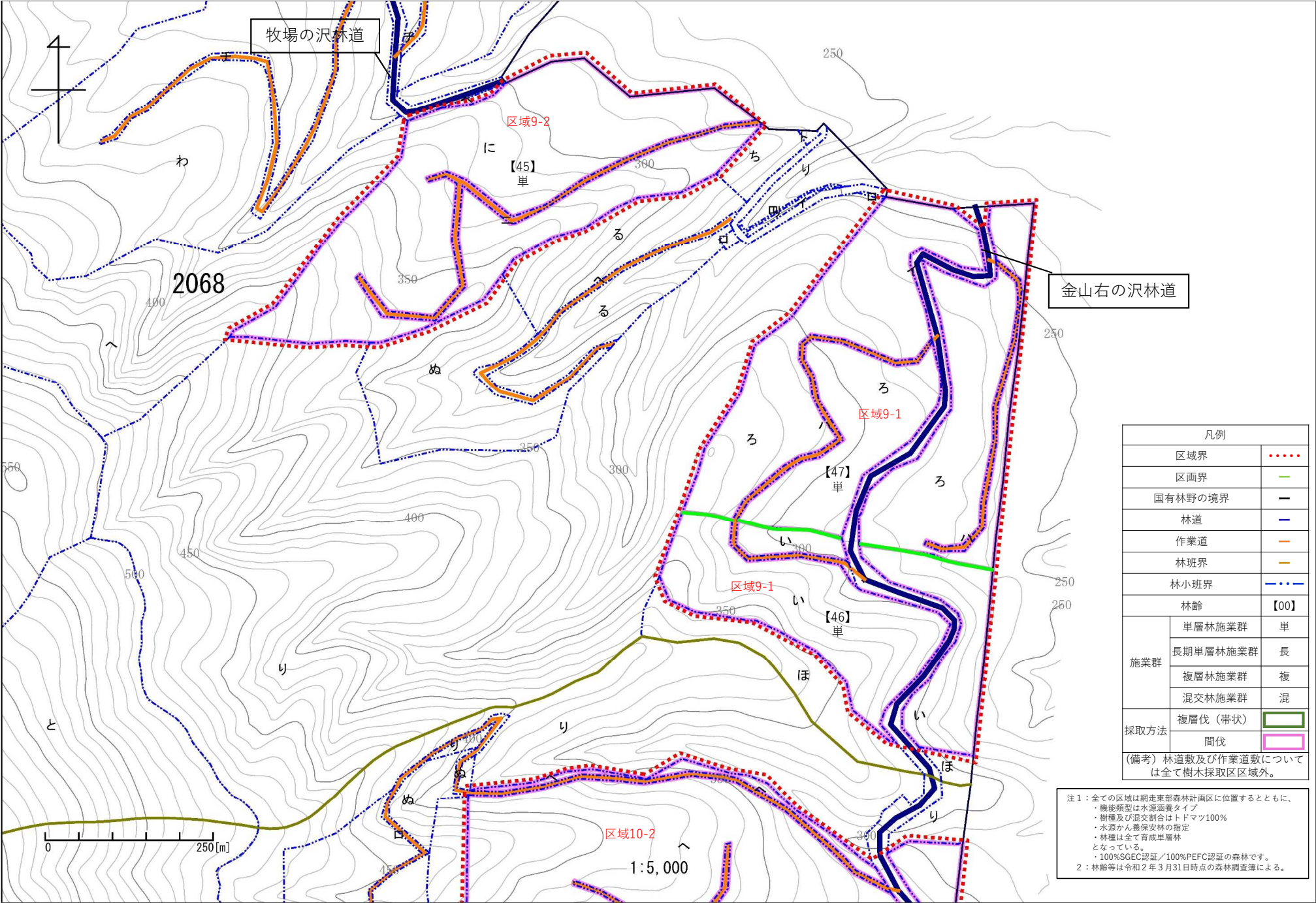
(備考) 林道敷及び作業道敷については全て樹木採取区区域外。

注1：全ての区域は網走東部森林計画区に位置するとともに、
 ・機能類型は水源涵養タイプ
 ・樹種及び混交割合はトドマツ100%
 ・水源かん養保安林の指定
 ・林種は全て育成単層林となっている。
 ・100%SGEC認証/100%PEFC認証の森林です。
 2：林齢等は令和2年3月31日時点の森林調査簿による。

1:5,000

2067

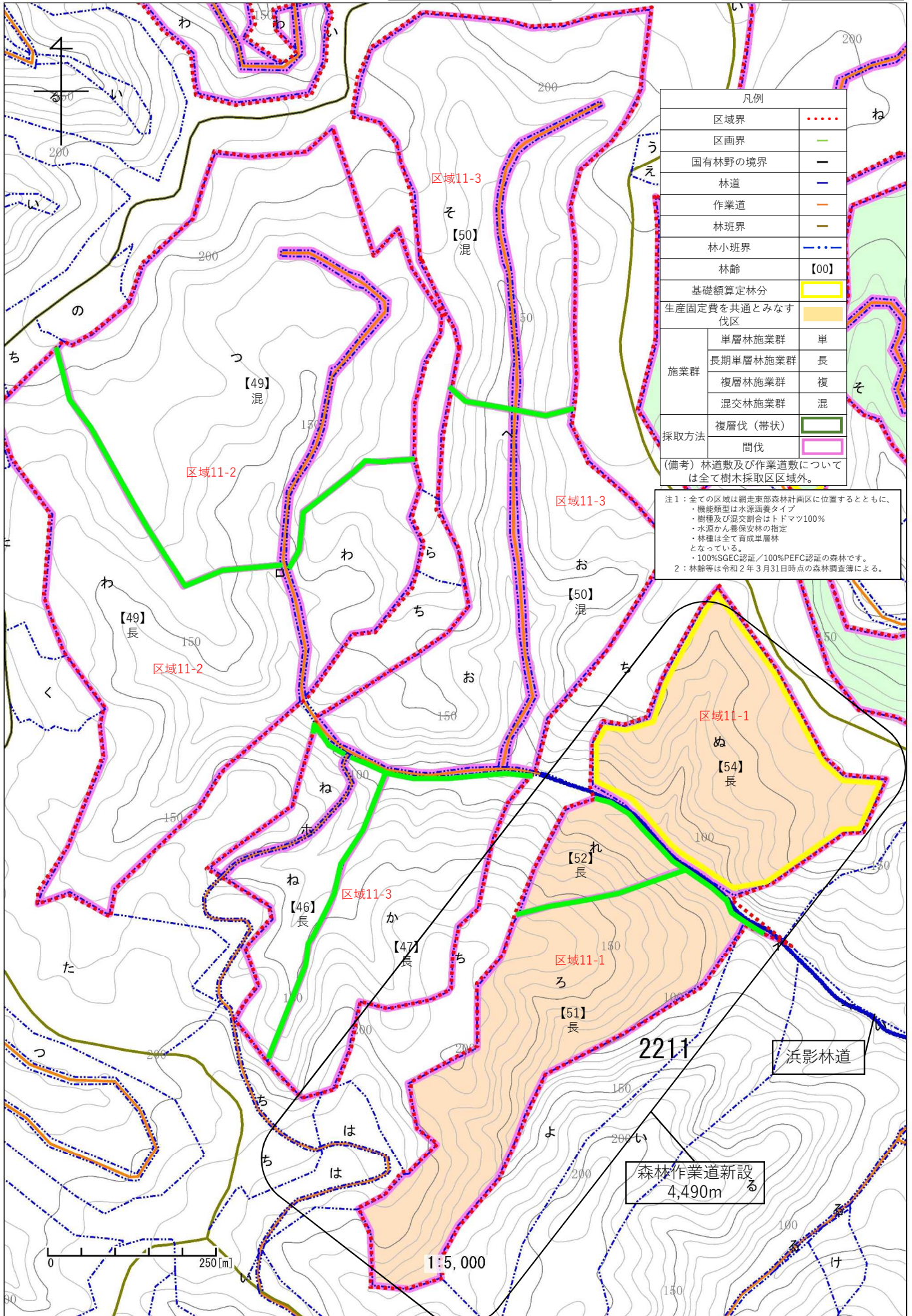
2066



凡例		
区域界	
区画界	—	
国有林野の境界	—	
林道	—	
作業道	—	
林班界	—	
林小班界	- - -	
林齢	【00】	
施業群	単層林施業群	単
	長期単層林施業群	長
	複層林施業群	複
	混交林施業群	混
採取方法	複層伐(帯状)	■
	間伐	■

(備考) 林道敷及び作業道敷については全て樹木採取区区域外。

注1：全ての区域は網走東部森林計画区に位置するとともに、
 ・機能類型は水源涵養タイプ
 ・樹種及び混交割合はトドマツ100%
 ・水源かん養保安林の指定
 ・林種は全て育成単層林となっている。
 ・100%SGEC認証/100%PEFC認証の森林です。
 注2：林齢等は令和2年3月31日時点の森林調査簿による。



凡例		
区域界	
区画界	—	
国有林野の境界	—	
林道	—	
作業道	—	
林班界	—	
林小班界	—	
林齢	【00】	
基礎額算定林分	■	
生産固定費を共通とみなす伐区	■	
施業群	単層林施業群	単
	長期単層林施業群	長
	複層林施業群	複
	混交林施業群	混
採取方法	複層伐 (帯状)	■
	間伐	■

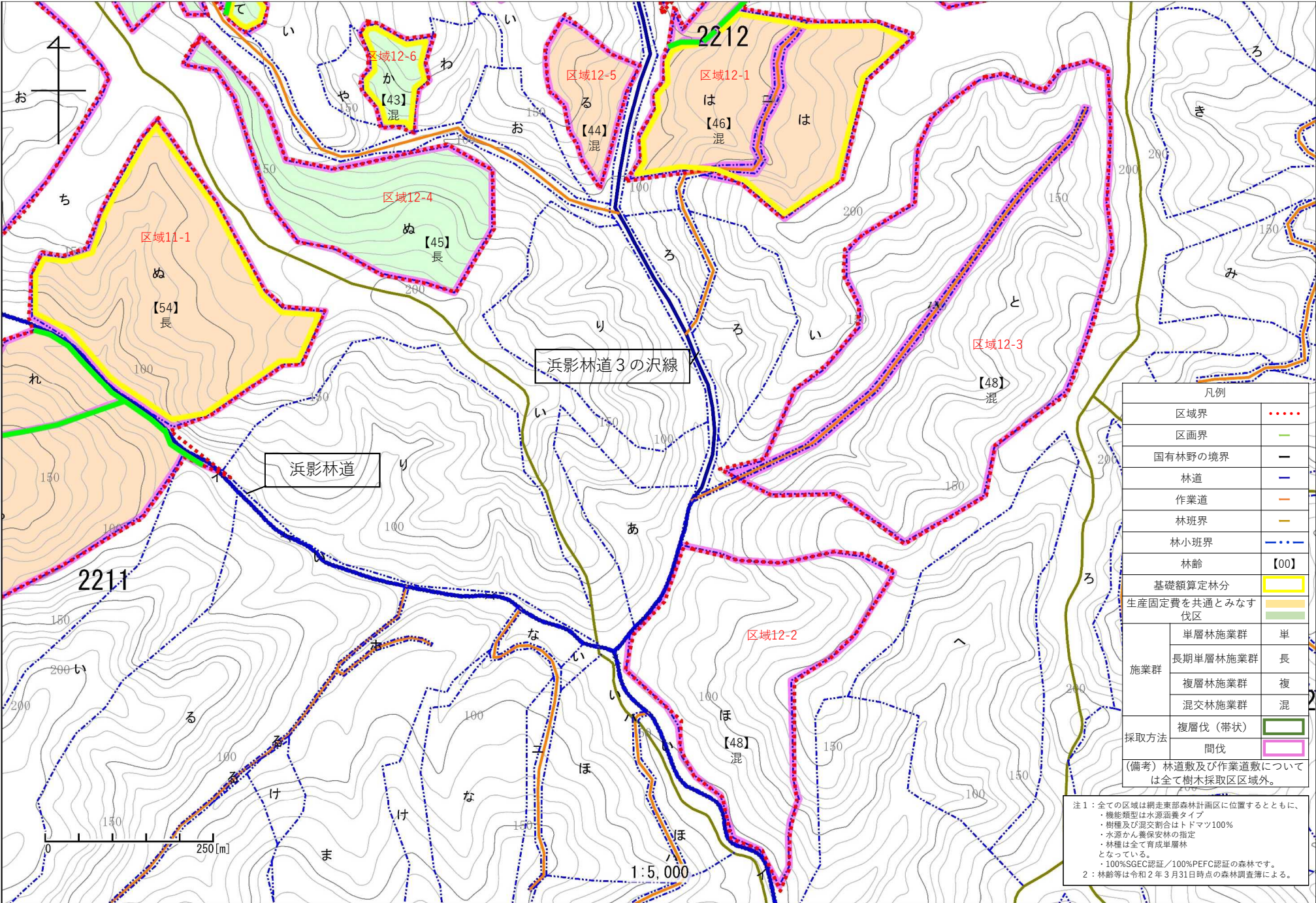
(備考) 林道数及び作業道数については全て樹木採取区域外。
 注1：全ての区域は網走東部森林計画区に位置するとともに、
 ・機能類型は水源涵養タイプ
 ・樹種及び混交割合はトドマツ100%
 ・水源かん養保安林の指定
 ・林種は全て育成単層林となっている。
 ・100%SGEC認証/100%PEFC認証の森林です。
 2：林齢等は令和2年3月31日時点の森林調査簿による。

2211
 森林作業道新設
 4,490m

浜影林道

1:5,000

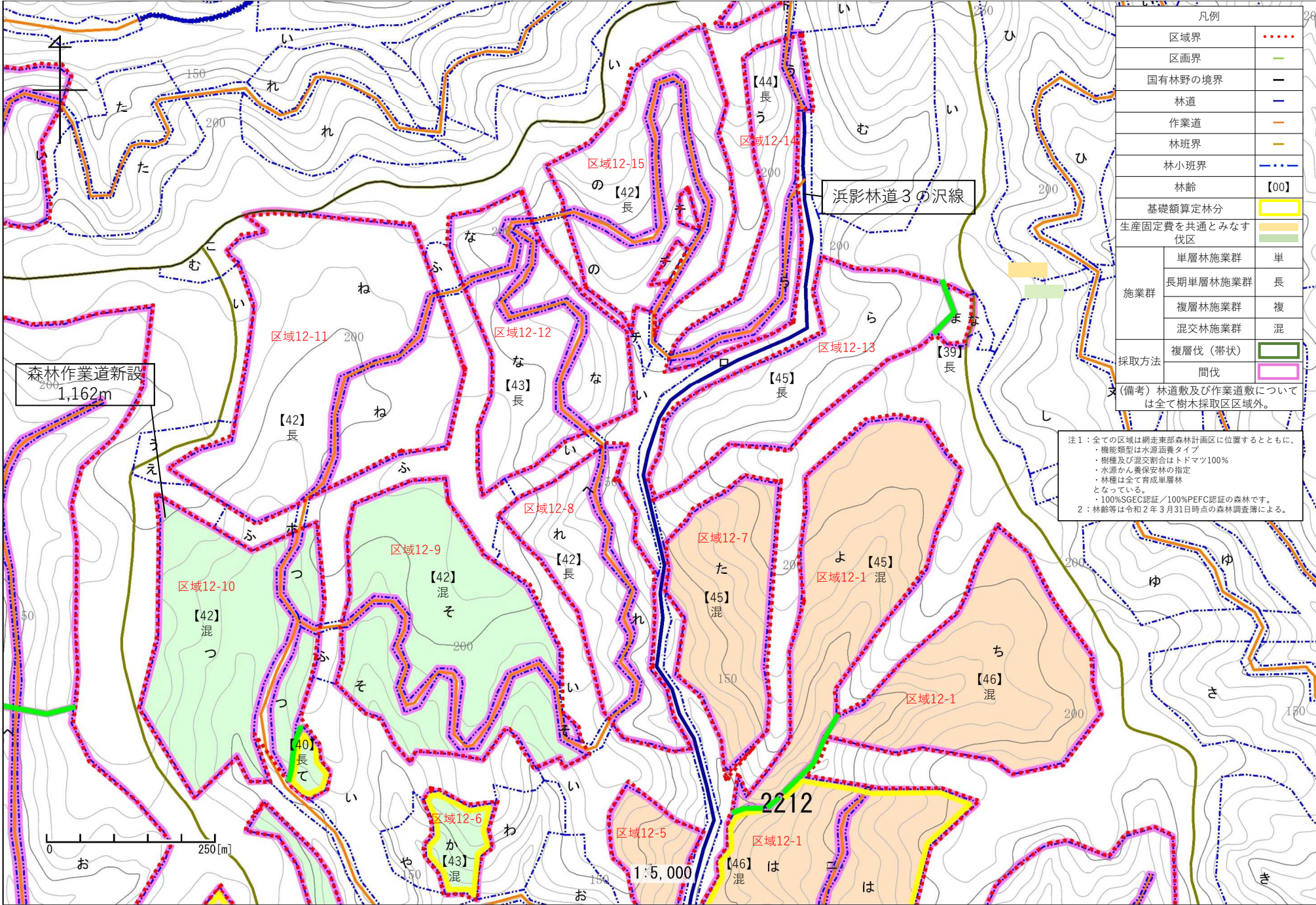
0 250[m]



凡例		
区域界	
区画界	—	
国有林野の境界	—	
林道	—	
作業道	—	
林班界	—	
林小班界	—	
林齢	【00】	
基礎額算定林分	■	
生産固定費を共通とみなす伐区	■	
施業群	単層林施業群	単
	長期単層林施業群	長
	複層林施業群	複
	混交林施業群	混
採取方法	複層伐(帯状)	■
	間伐	■

(備考) 林道数及び作業道数については全て樹木採取区区域外。

注1：全ての区域は網走東部森林計画区に位置するとともに、機能類型は水源涵養タイプ・樹種及び混交割合はトマツ100%・水源かん養保安林の指定・林種は全て育成単層林となっている。
 ・100%SGEC認証/100%PEFC認証の森林です。
 注2：林齢等は令和2年3月31日時点の森林調査簿による。



凡例		
区域界	
区画界	---	
国有林野の境界	---	
林道	---	
作業道	---	
林班界	---	
林小班界	
林齢	【00】	
基礎額算定林分	■	
生産固定費を共通とみなす伐区	■	
施業群	単層林施業群	単
	長期単層林施業群	長
	複層林施業群	複
	混交林施業群	混
採取方法	複層伐(帯状)	■
	間伐	■

注(備考) 林道敷及び作業道敷については全て樹木採取区区域外。

注1: 全ての区域は網走東部森林計画区に位置するとともに、機能類型は水源涵養タイプ、樹種及び混交割合はトドマツ100%、水源かん養保安林の指定、林種は全て育成単層林となっている。
 ・100%SGEC認証/100%PEFC認証の森林です。
 2: 林齢等は令和2年3月31日時点の森林調査簿による。

森林作業道新設
1,162m

浜影林道3の沢線

2212

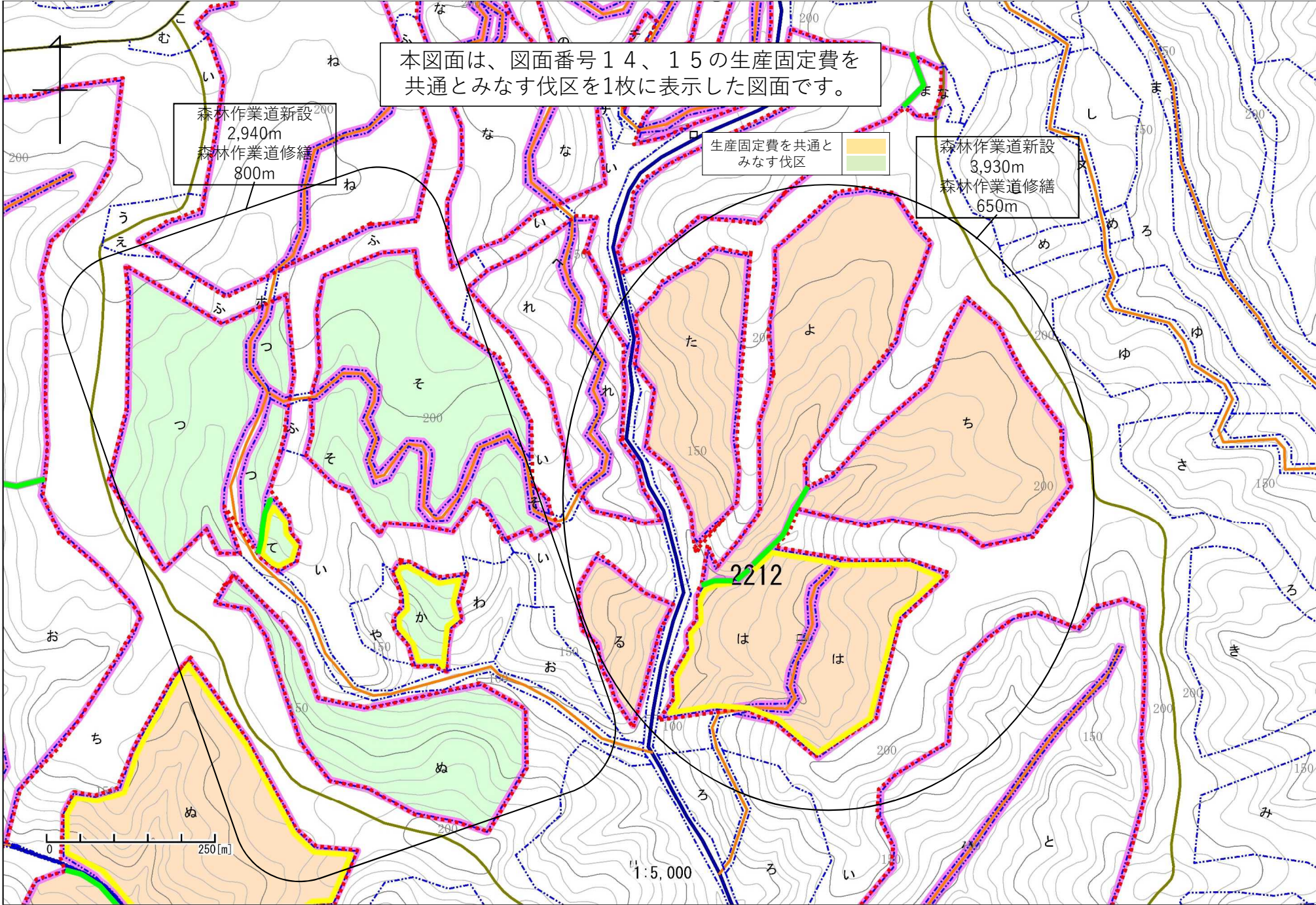
1:5,000

本図面は、図面番号 14、15 の生産固定費を
共通とみなす伐区を1枚に表示した図面です。

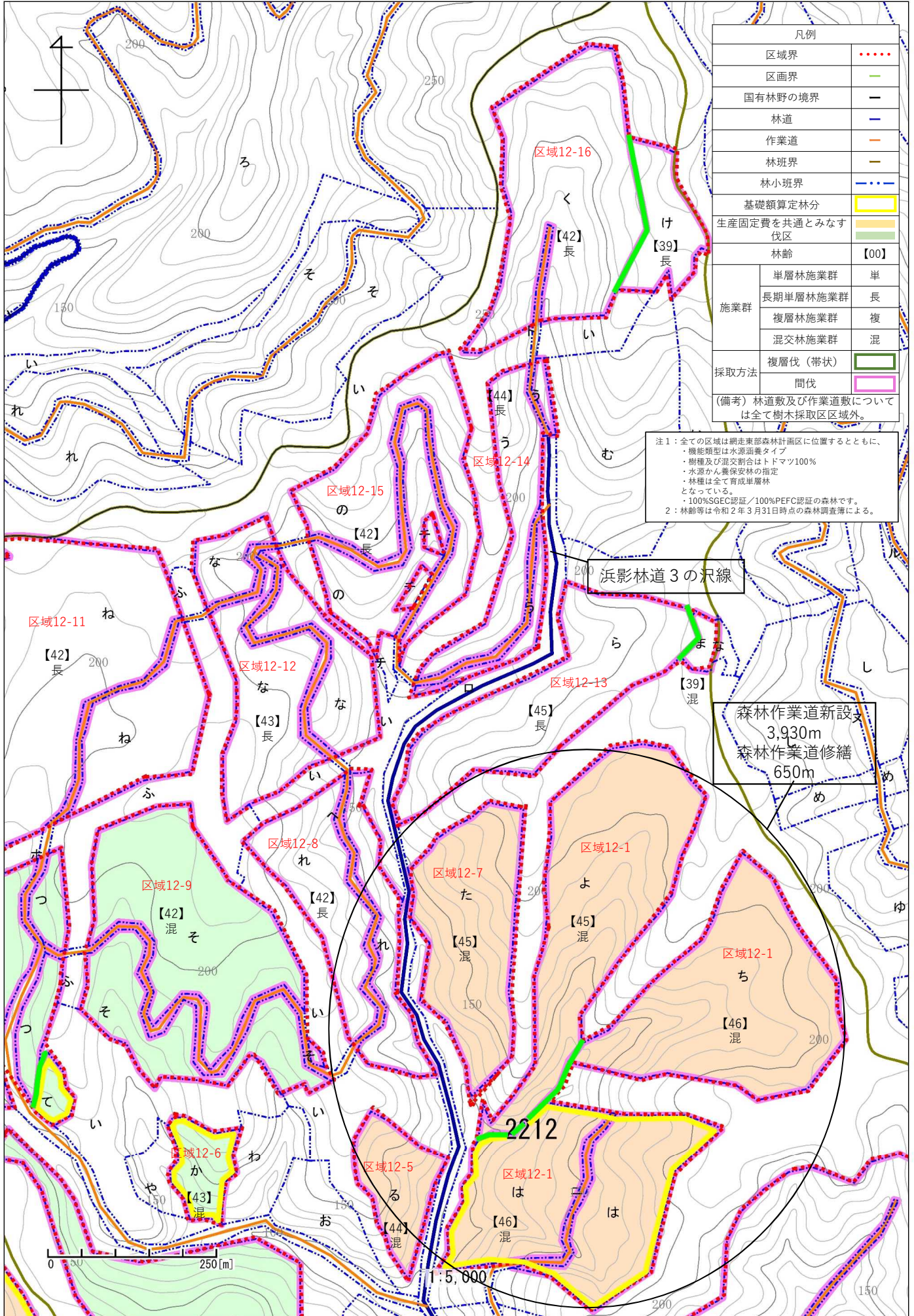
森林作業道新設
2,940m
森林作業道修繕
800m

生産固定費を共通と
みなす伐区

森林作業道新設
3,930m
森林作業道修繕
650m



1:5,000



凡例		
区域界	
区画界	---	
国有林野の境界	—	
林道	—	
作業道	—	
林班界	—	
林小班界	—	
基礎額算定林分	■	
生産固定費を共通とみなす伐区	■	
林齢	【00】	
施業群	単層林施業群	単
	長期単層林施業群	長
	複層林施業群	複
	混交林施業群	混
採取方法	複層伐(帯状)	■
	間伐	■

注1: 全ての区域は網走東部森林計画区に位置するとともに、
 ・機能類型は水源涵養タイプ
 ・樹種及び混交割合はトドマン100%
 ・水源かん養保安林の指定
 ・林種は全て育成単層林となっている。
 ・100%SGEC認証/100%PEFC認証の森林です。
 2: 林齢等は令和2年3月31日時点の森林調査簿による。

浜影林道3の沢線

森林作業道新設
3,930m
森林作業道修繕
650m

0 250[m]

1:5,000