

北海道勇払郡むかわ町穂別長和 長和国有林



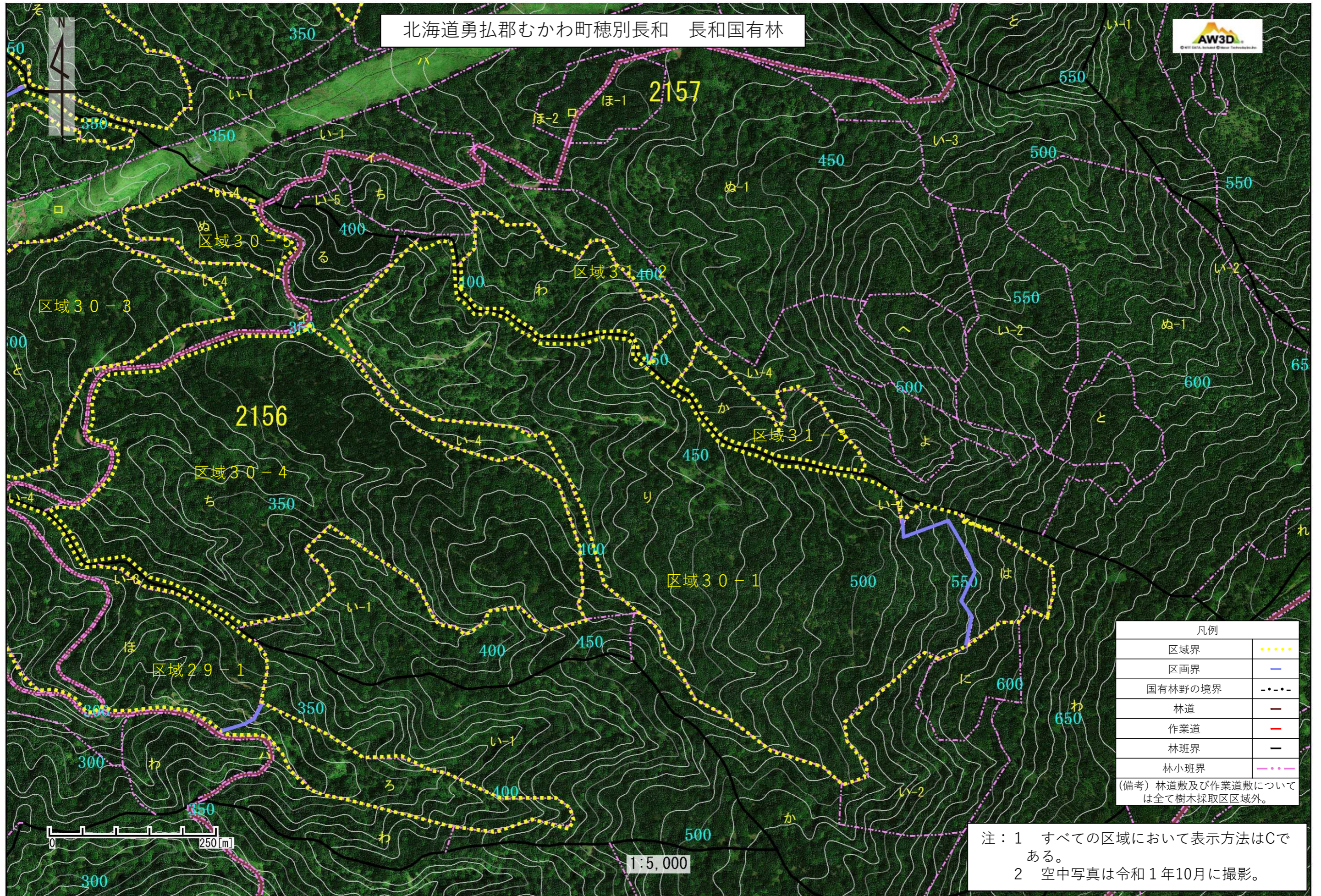
凡例	
区域界
区画界	—
国有林野の境界	- - - -
林道	—
作業道	—
林班界	—
林小班界	—

(備考) 林道敷及び作業道敷については全て樹木採取区区域外。

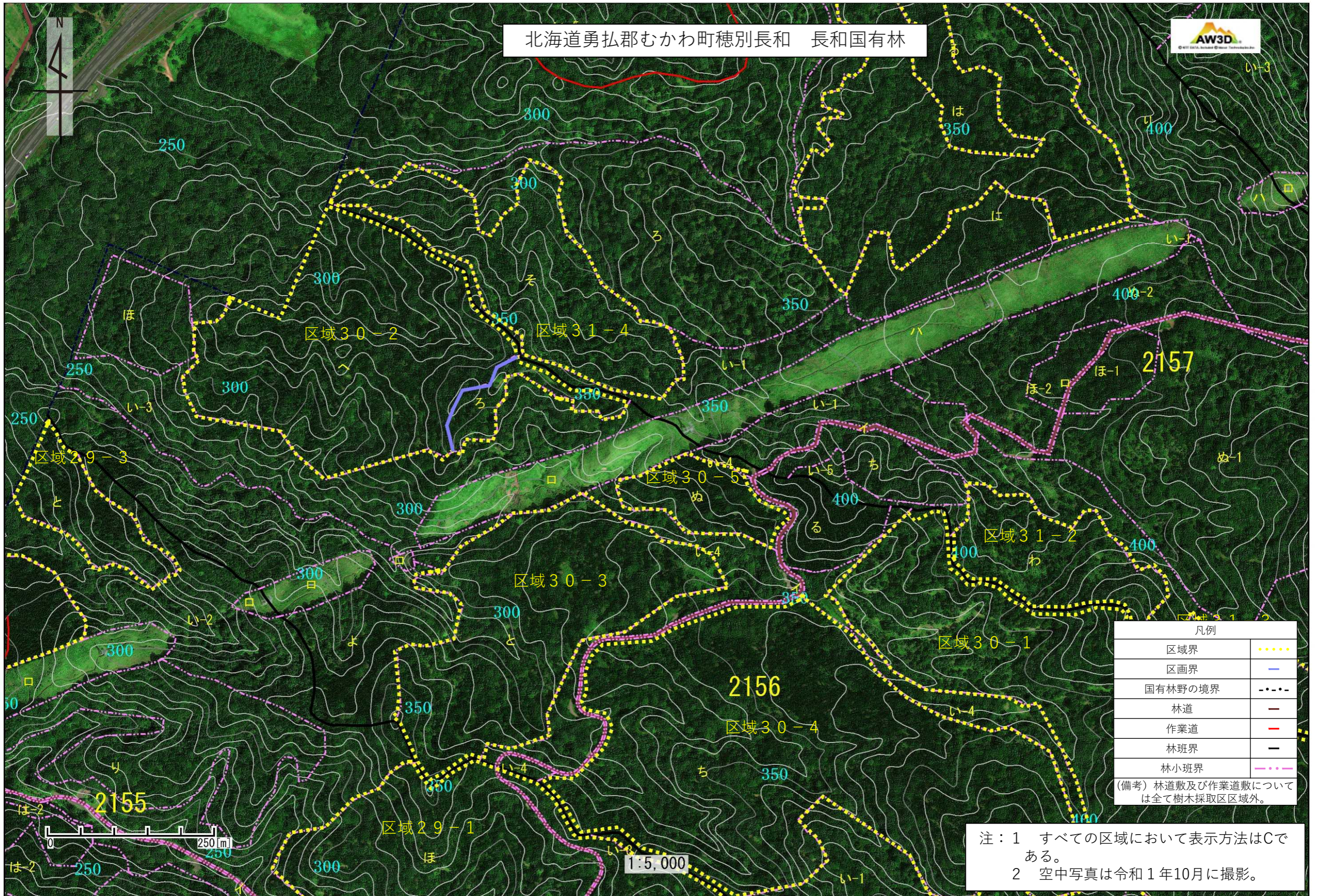
注：1 区域29-4以外の表示方法はCである。
 2 空中写真は令和1年10月に撮影。

0 250 m

1:5,000



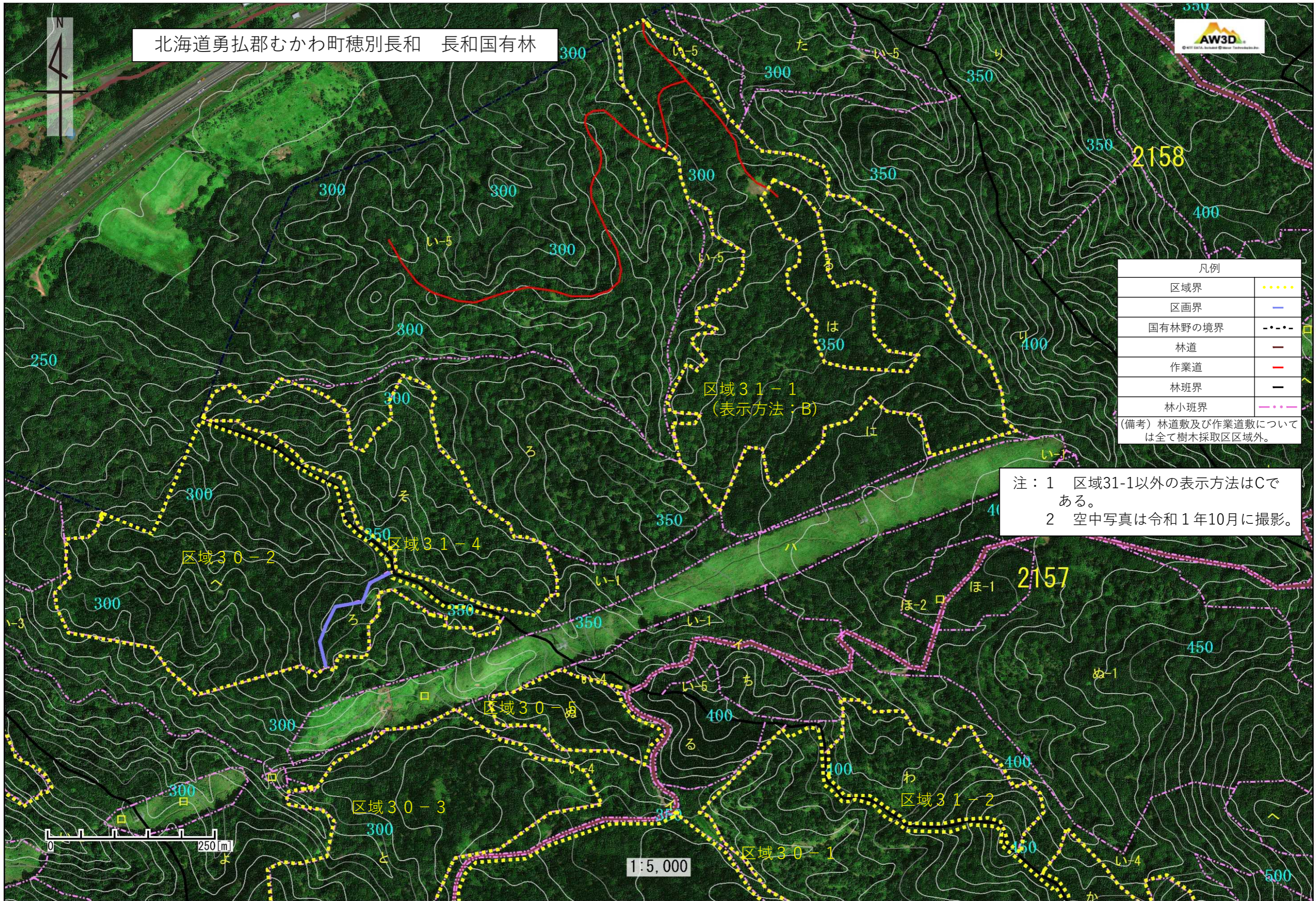
北海道勇払郡むかわ町穂別長和 長和国有林



凡例	
区域界
区画界	—
国有林野の境界	-.-.-
林道	—
作業道	—
林班界	—
林小班界

(備考) 林道敷及び作業道敷については全て樹木採取区区域外。

注：1 すべての区域において表示方法はCである。
 2 空中写真は令和1年10月に撮影。



北海道勇払郡むかわ町穂別長和 長和国有林

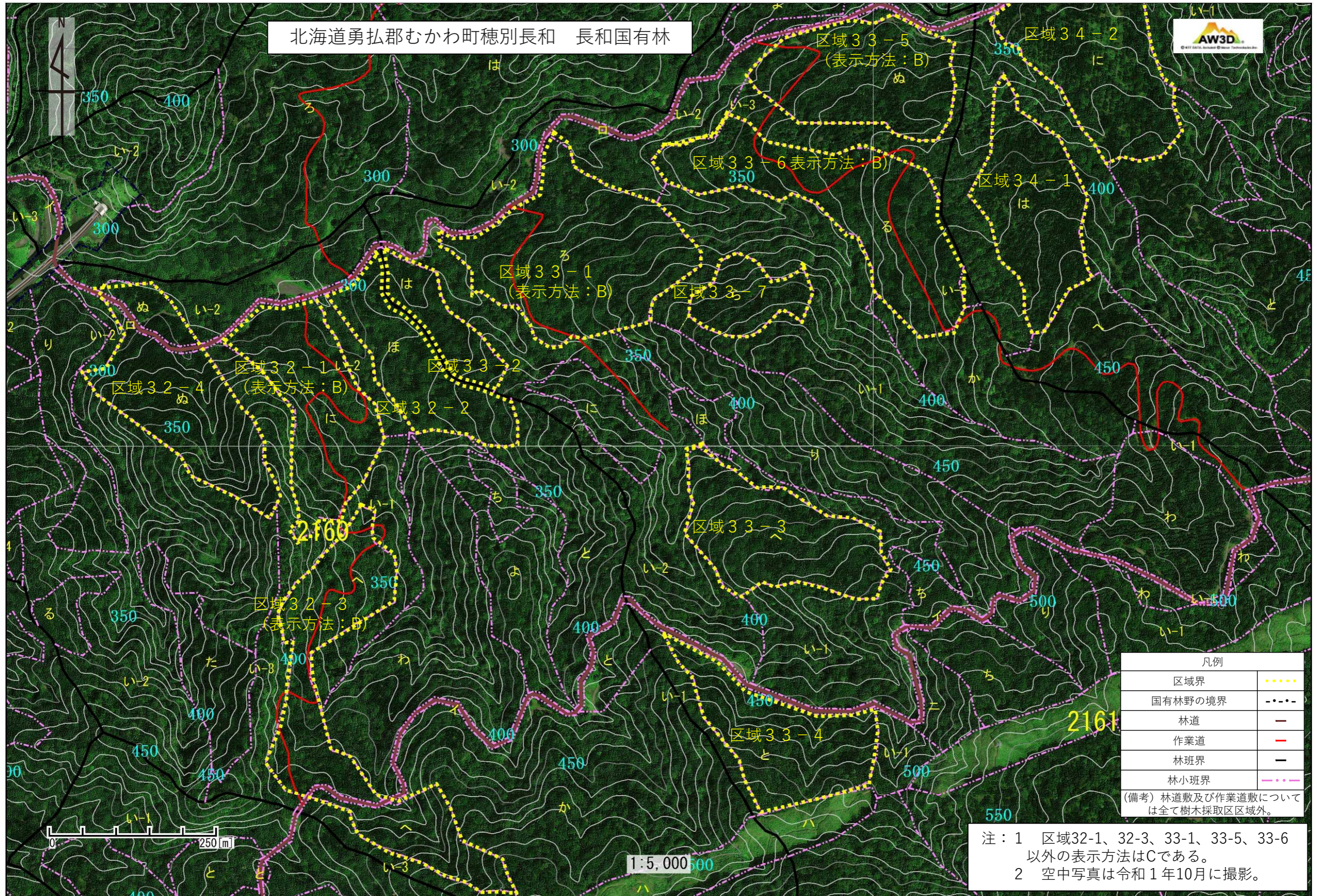
凡例	
区域界
区画界	—
国有林野の境界	- - - -
林道	—
作業道	—
林班界	—
林小班界

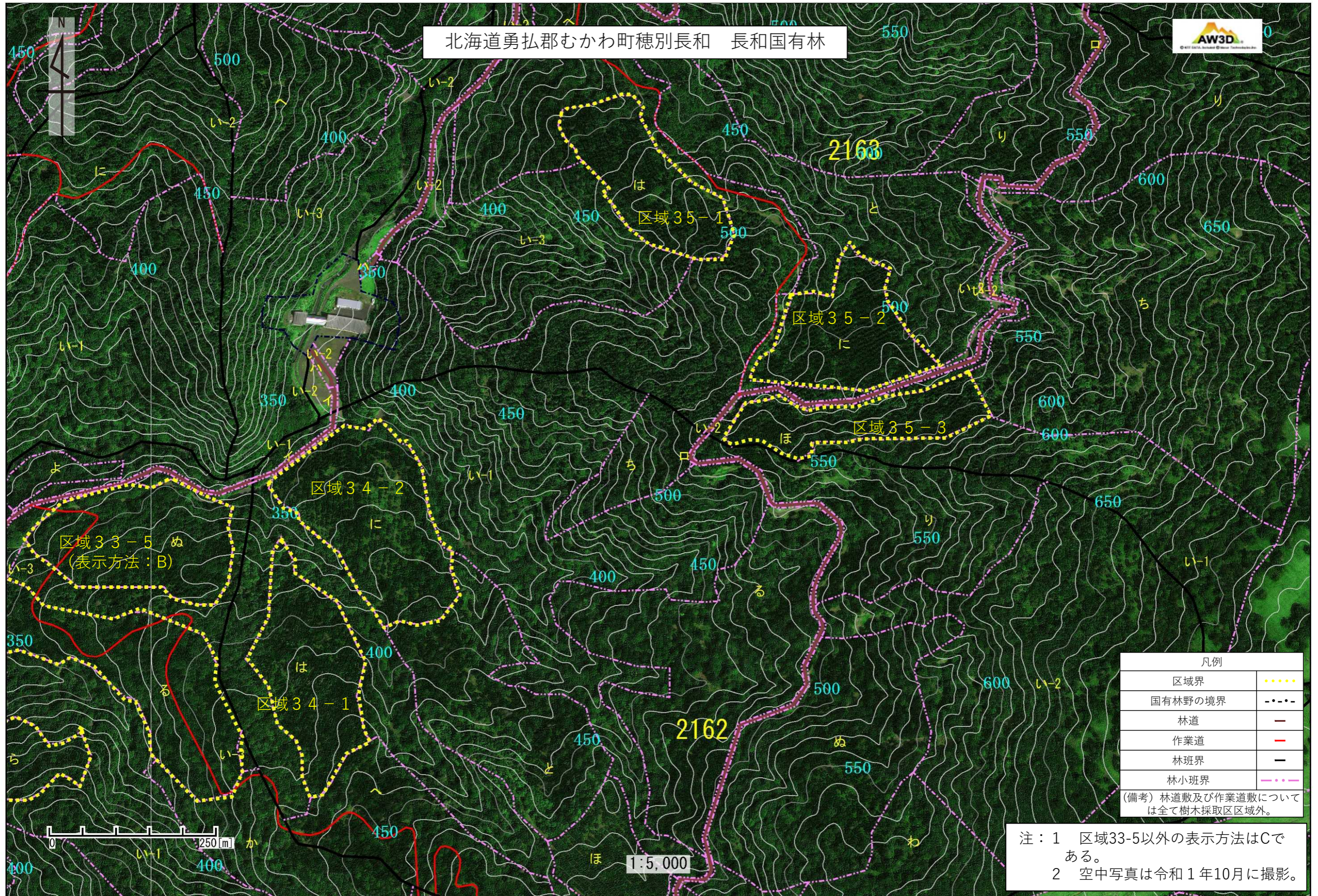
(備考) 林道数及び作業道数については全て樹木採取区区域外。

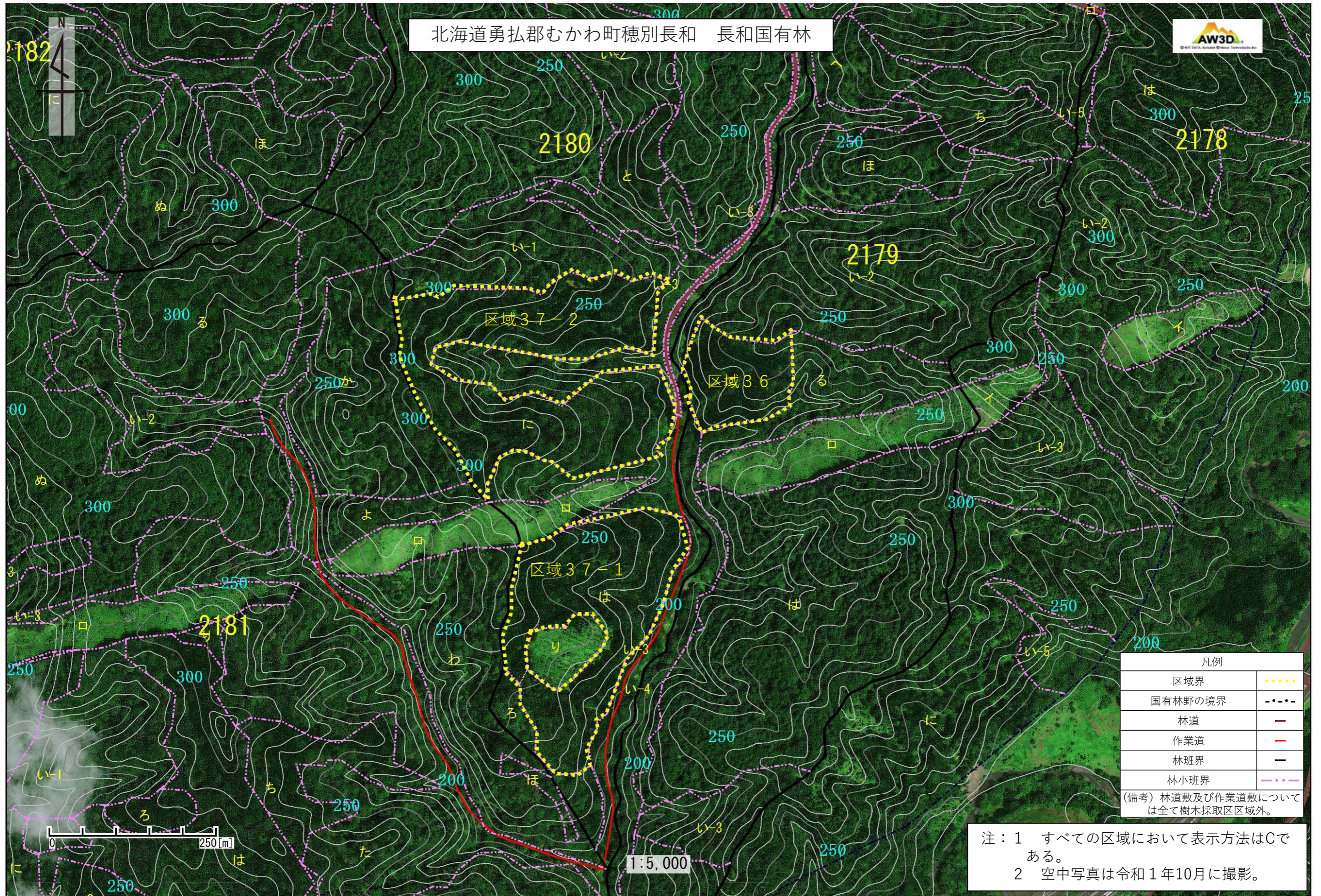
注：1 区域31-1以外の表示方法はCである。
 2 空中写真は令和1年10月に撮影。

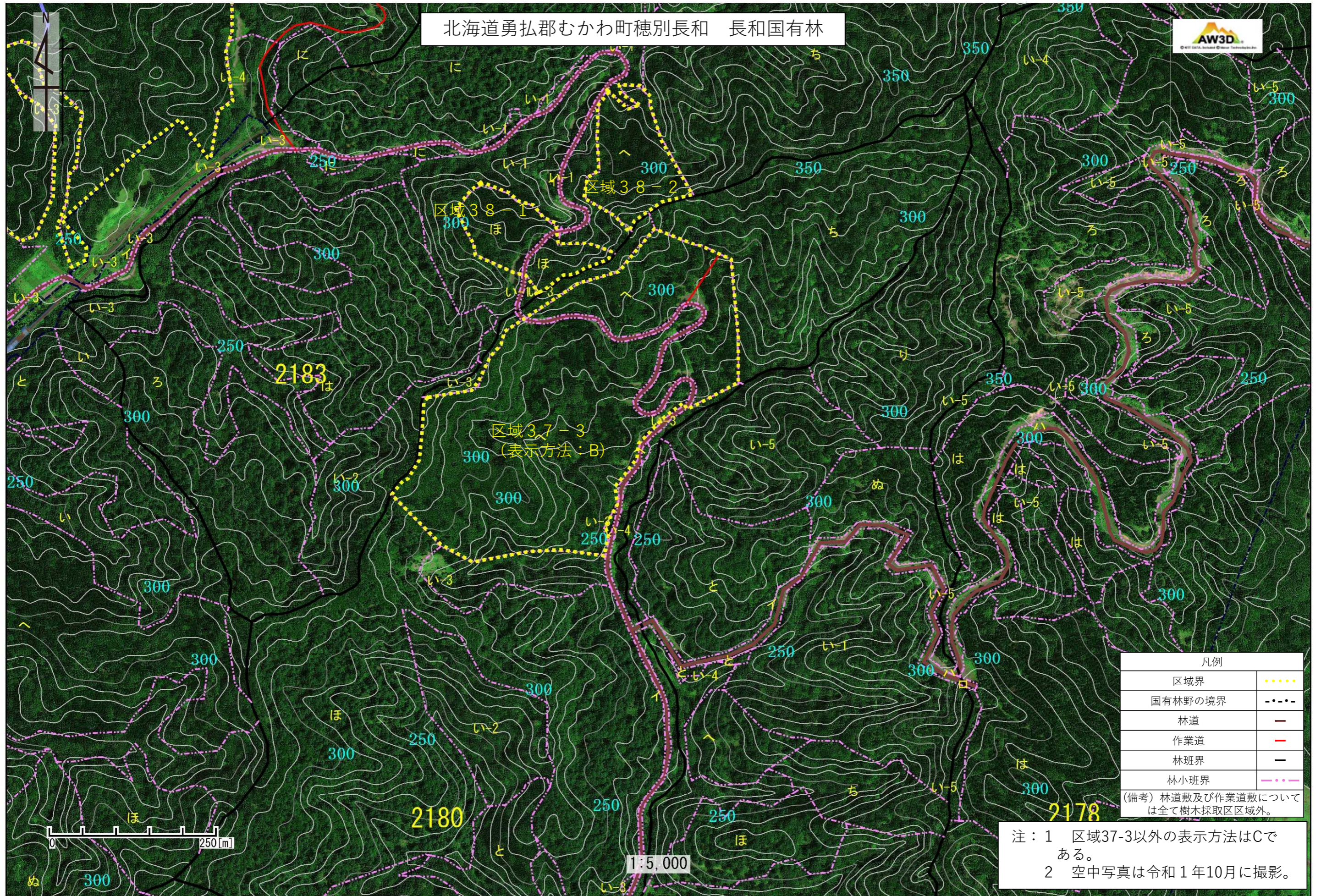
0 250 m

1:5,000









北海道勇払郡むかわ町穂別長和 長和国有林

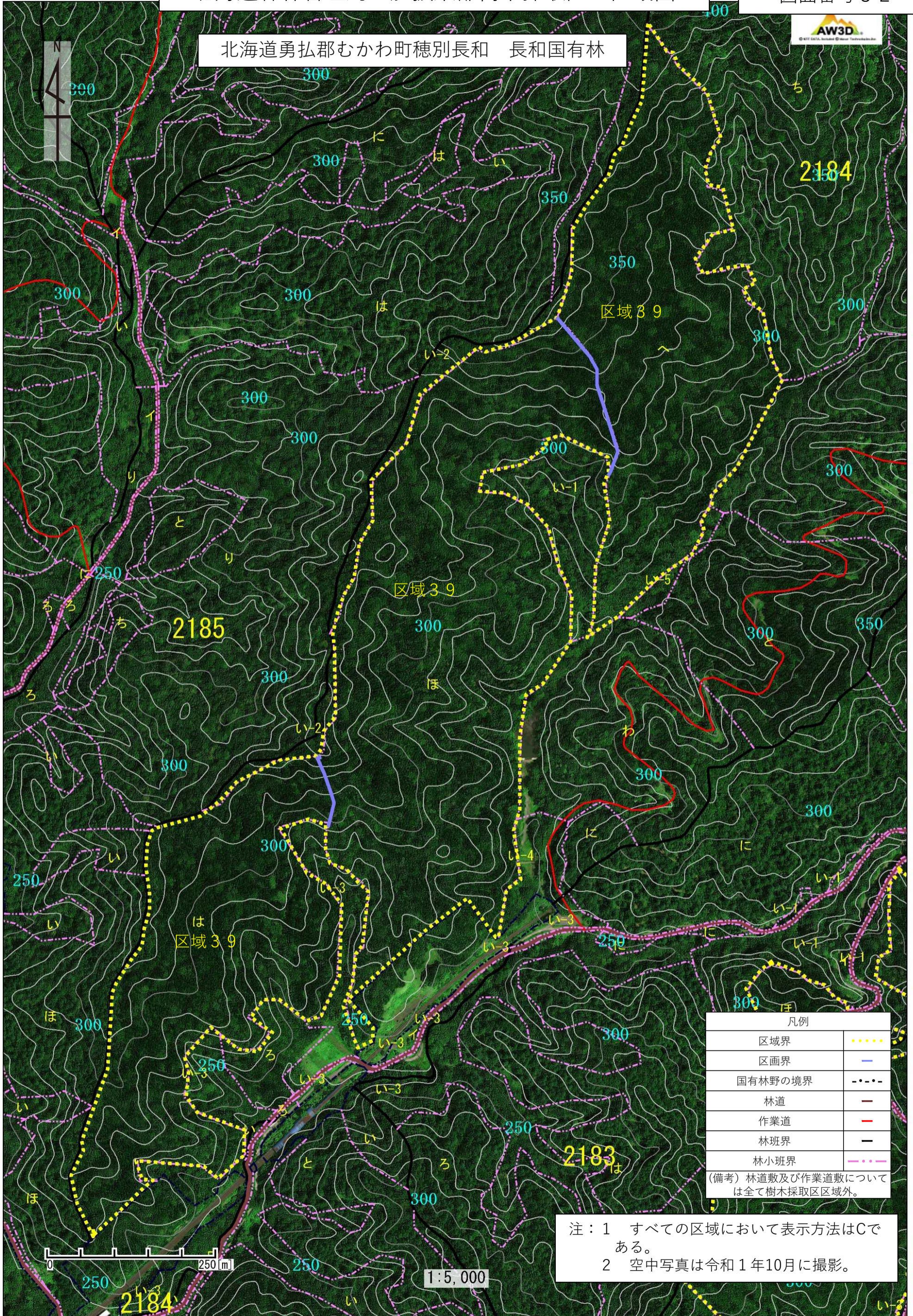


凡例	
区域界
国有林野の境界	-----
林道	—
作業道	- - - -
林班界	—
林小班界	- - - -

(備考) 林道数及び作業道数については全て樹木採取区区域外。

注：1 区域37-3以外の表示方法はCである。
2 空中写真は令和1年10月に撮影。

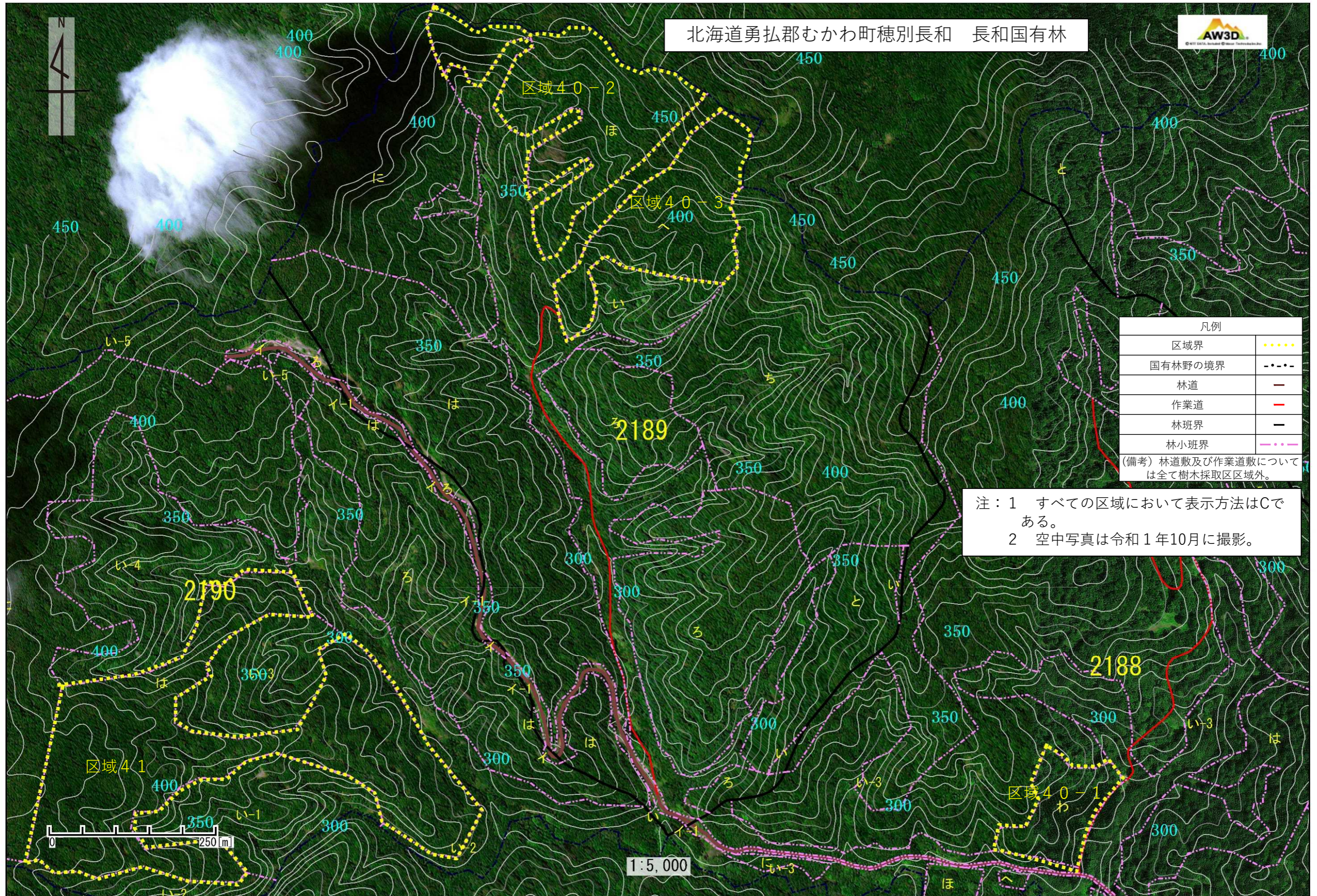
北海道勇払郡むかわ町穂別長和 長和国有林



凡例	
区域界
区画界	—
国有林野の境界	- - - -
林道	—
作業道	—
林班界	—
林小班界

(備考) 林道敷及び作業道敷については全て樹木採取区区域外。

注：1 すべての区域において表示方法はCである。
 2 空中写真は令和1年10月に撮影。



北海道勇払郡むかわ町穂別長和 長和国有林



凡例	
区域界
国有林野の境界	- - - - -
林道	—
作業道	—
林班界	—
林小班界

(備考) 林道数及び作業道数については全て樹木採取区区域外。

注：1 すべての区域において表示方法はCである。
2 空中写真は令和1年10月に撮影。

0 250 m

1:5,000