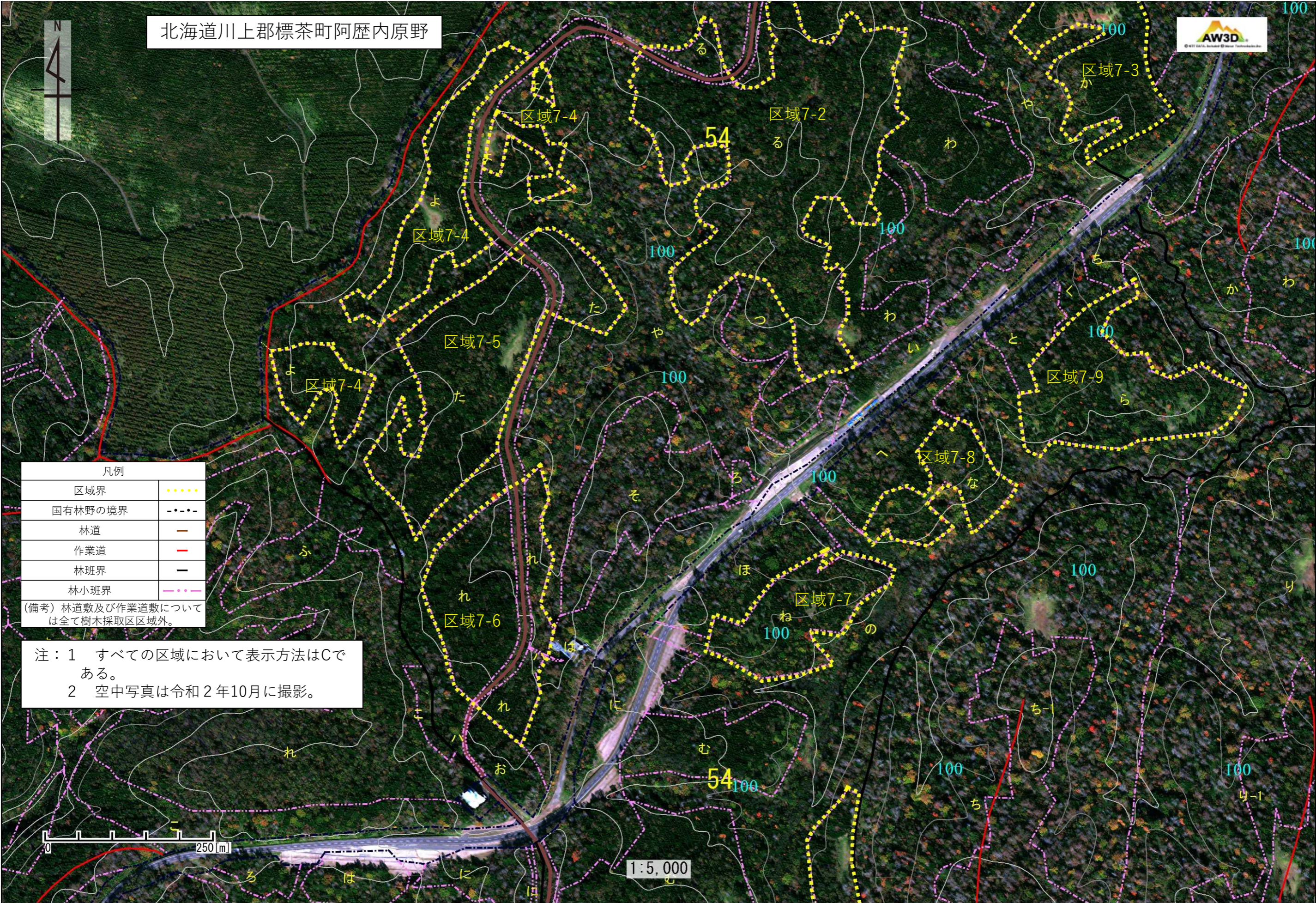


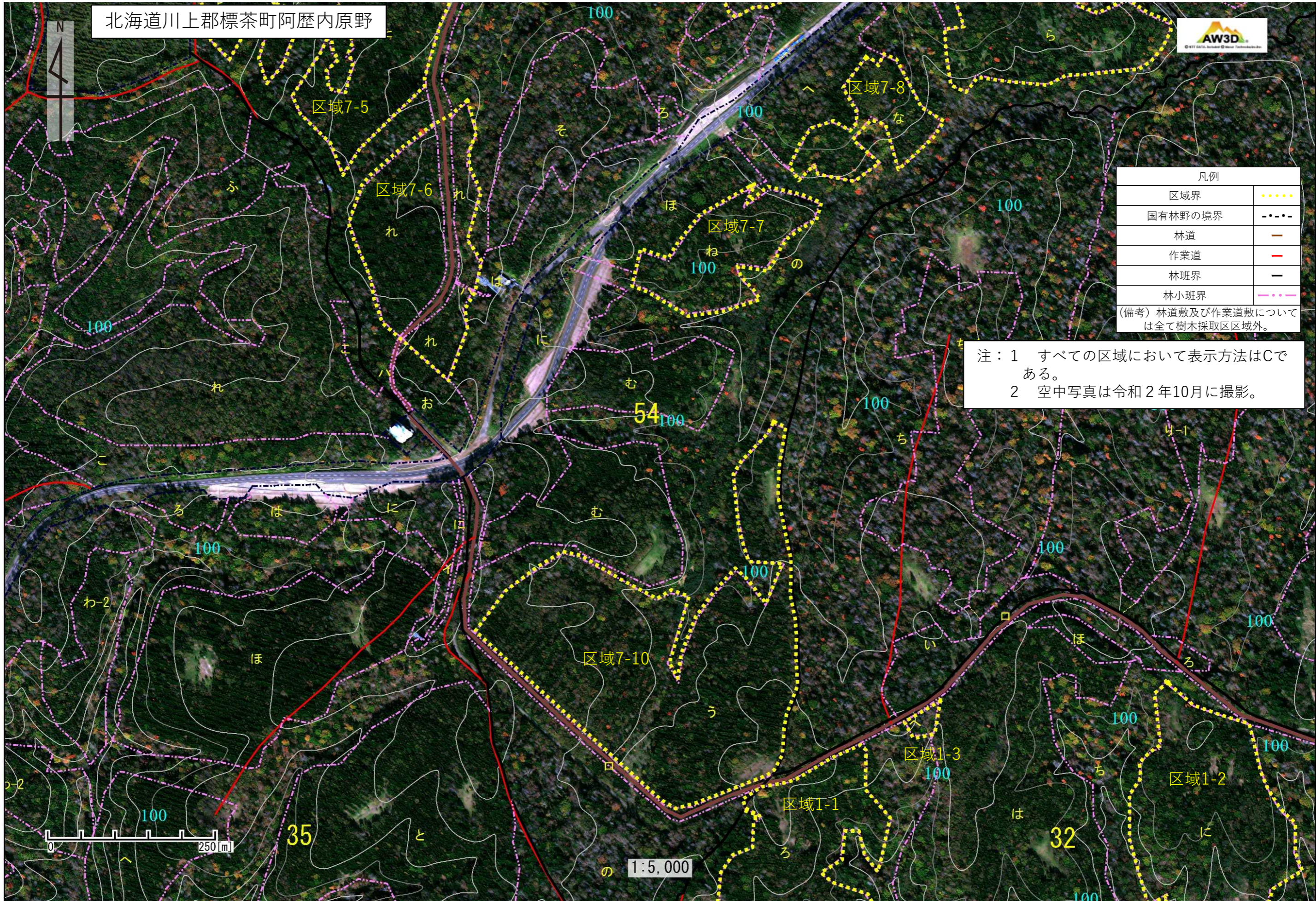
北海道川上郡標茶町阿歴内原野



凡例	
区域界
国有林野の境界	- - - - -
林道	—
作業道	—
林班界	—
林小班界

(備考) 林道敷及び作業道敷については全て樹木採取区区域外。

注：1 すべての区域において表示方法はCである。
 2 空中写真は令和2年10月に撮影。



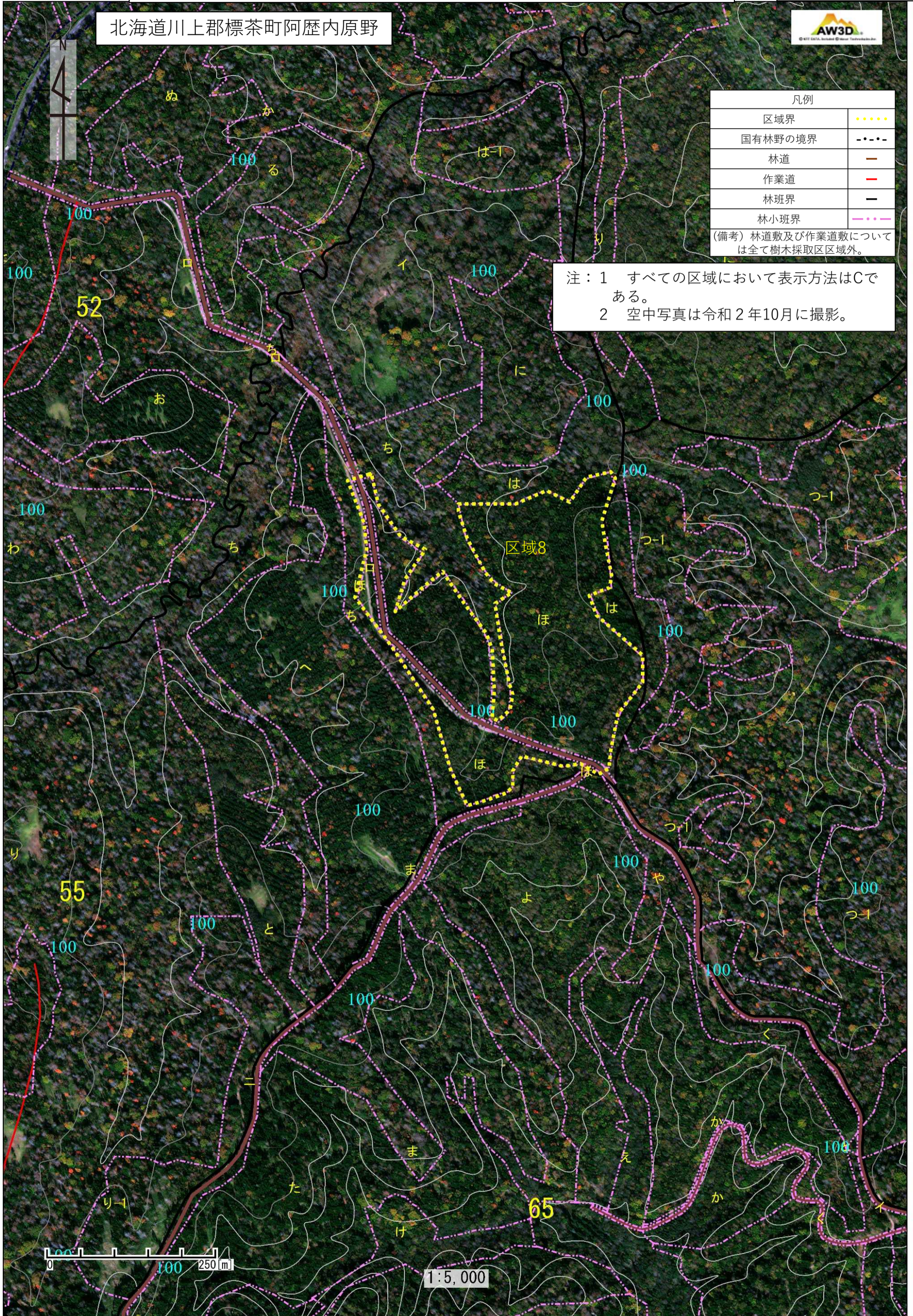
北海道川上郡標茶町阿歴内原野



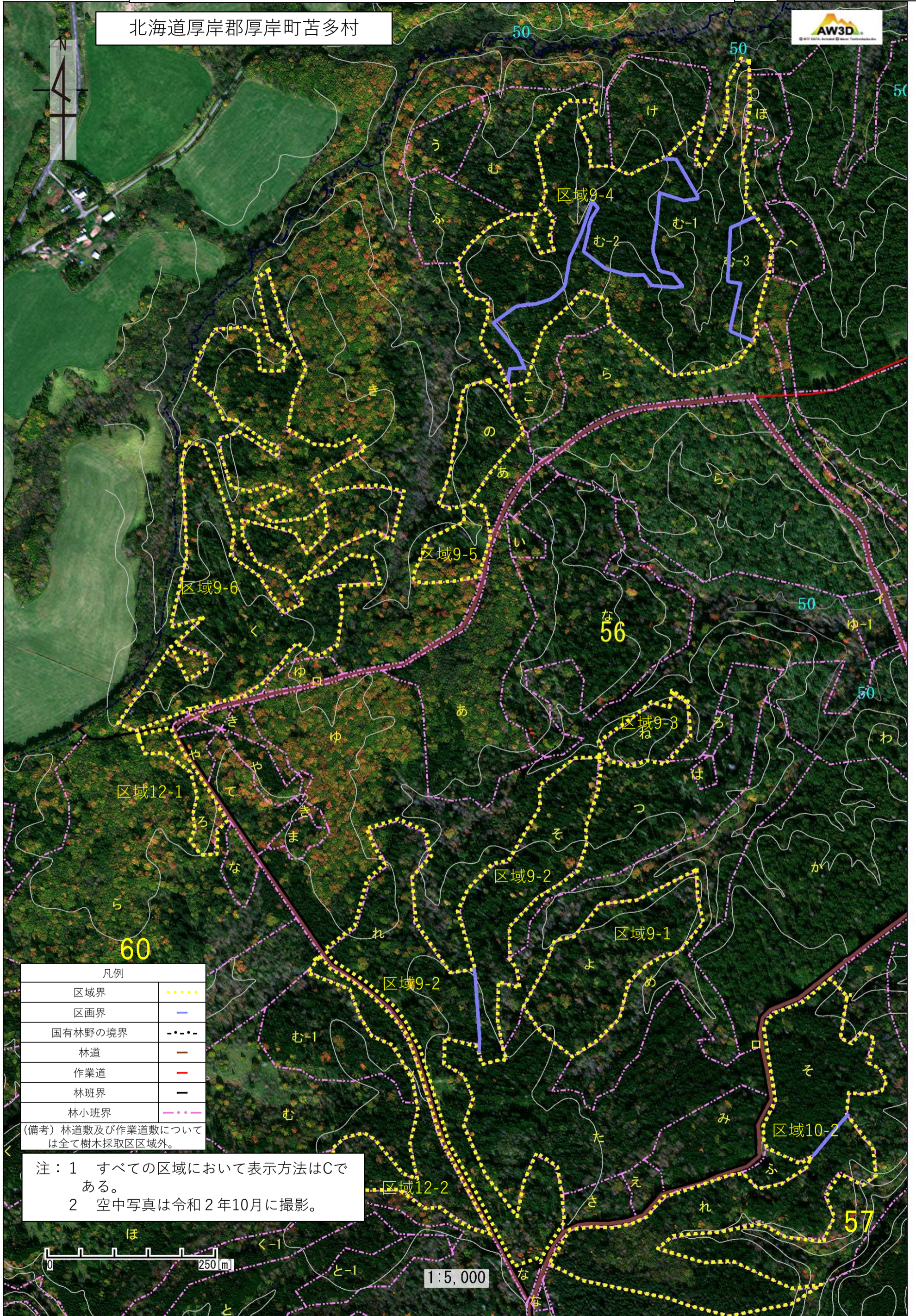
凡例	
区域界
国有林野の境界	-.-.-
林道	—
作業道	—
林班界	—
林小班界

(備考) 林道数及び作業道数については全て樹木採取区区域外。

注：1 すべての区域において表示方法はCである。
2 空中写真は令和2年10月に撮影。



北海道厚岸郡厚岸町苫多村



凡例	
区域界
区画界	—
国有林野の境界	- - - -
林道	—
作業道	—
林班界	—
林小班界

(備考) 林道敷及び作業道敷については全て樹木採取区区域外。

注：1 すべての区域において表示方法はCである。
2 空中写真は令和2年10月に撮影。



1:5,000

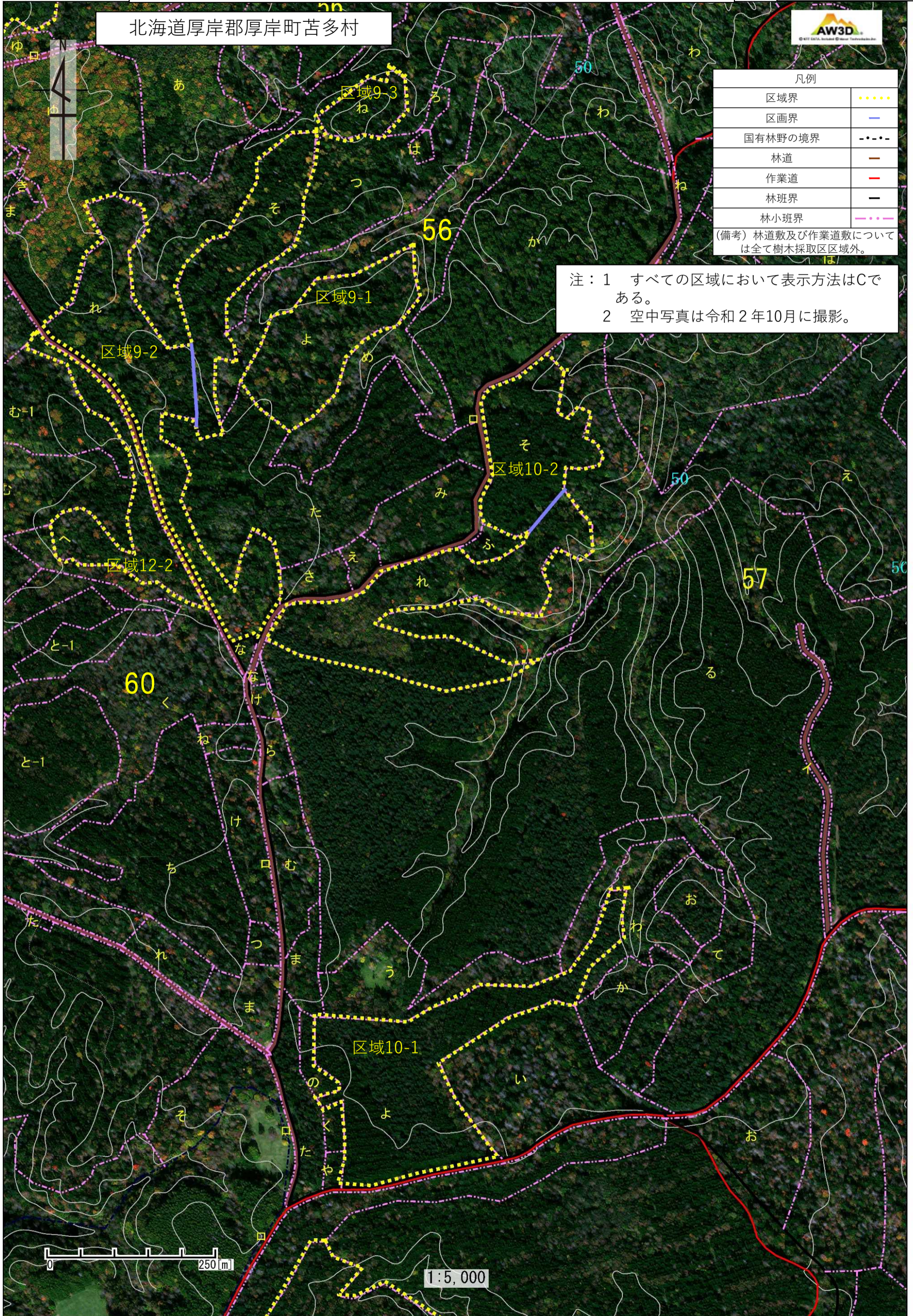
北海道厚岸郡厚岸町苫多村



凡例	
区域界
区画界	—
国有林野の境界	- - - -
林道	—
作業道	—
林班界	—
林小班界

(備考) 林道数及び作業道数については全て樹木採取区区域外。

注：1 すべての区域において表示方法はCである。
2 空中写真は令和2年10月に撮影。



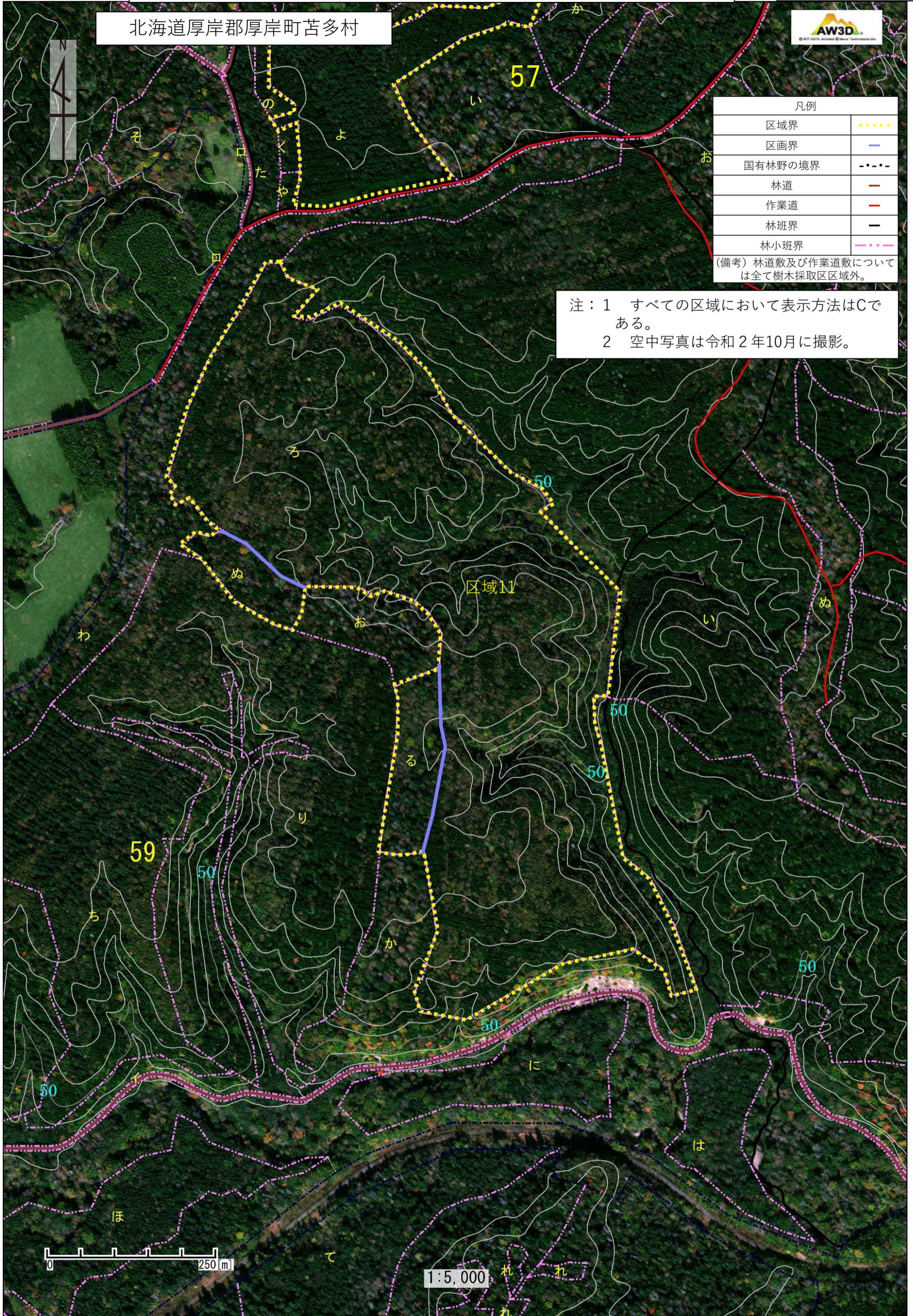
北海道厚岸郡厚岸町苫多村



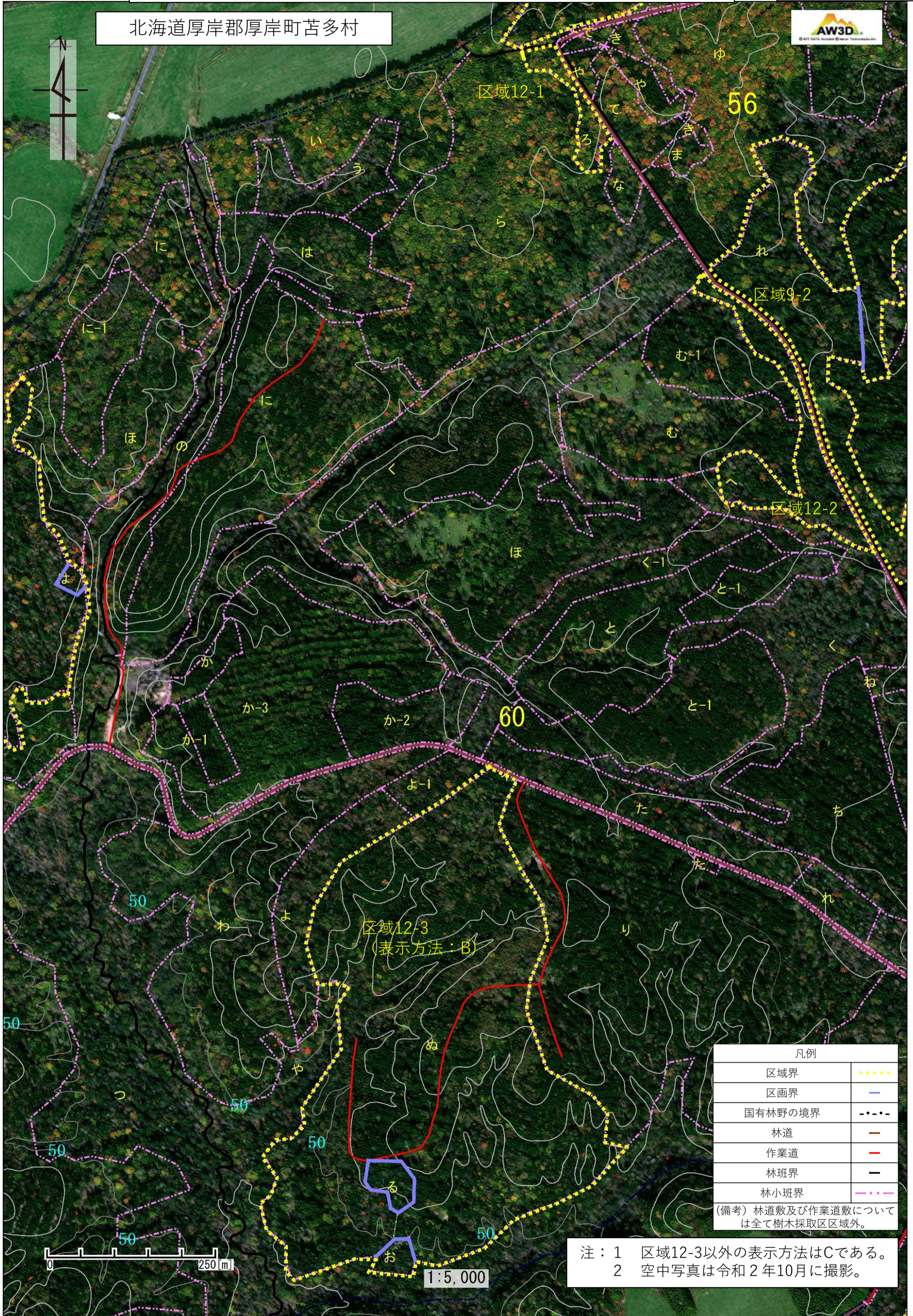
凡例	
区域界
区画界	—
国有林野の境界	- - - -
林道	—
作業道	—
林班界	—
林小班界

(備考) 林道敷及び作業道敷については全て樹木採取区区域外。

注：1 すべての区域において表示方法はCである。
2 空中写真は令和2年10月に撮影。



北海道厚岸郡厚岸町苦多村



凡例	
区域界
区画界	—
国有林野の境界	- - - -
林道	—
作業道	—
林班界	—
林小班界

(備考) 林道敷及び作業道敷については全て樹木採取区区域外。

注：1 区域12-3以外の表示方法はCである。
2 空中写真は令和2年10月に撮影。

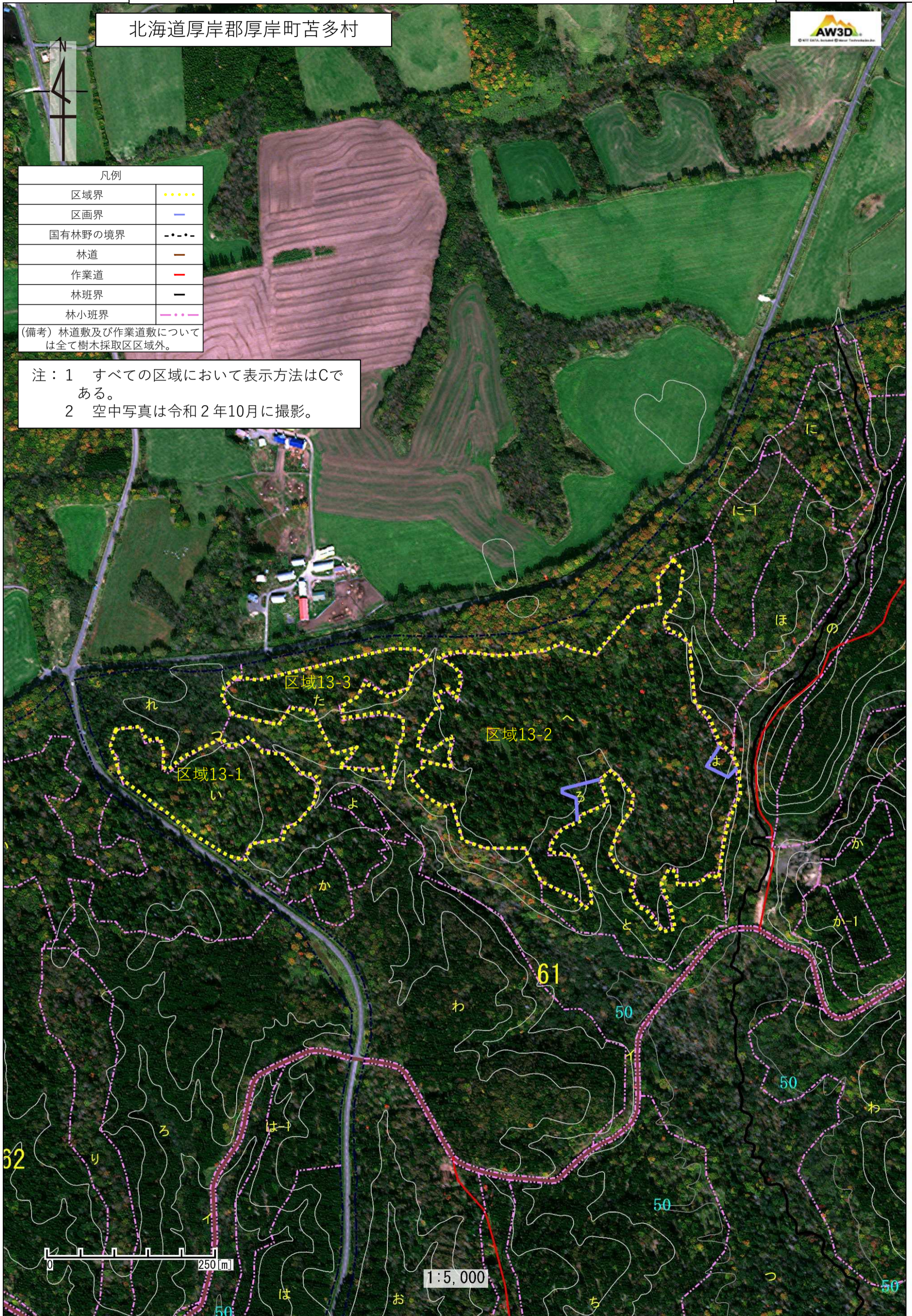
北海道厚岸郡厚岸町苫多村



凡例	
区域界
区画界	—
国有林野の境界	-.-.-
林道	—
作業道	—
林班界	—
林小班界

(備考) 林道敷及び作業道敷については全て樹木採取区区域外。

- 注：1 すべての区域において表示方法はCである。
2 空中写真は令和2年10月に撮影。



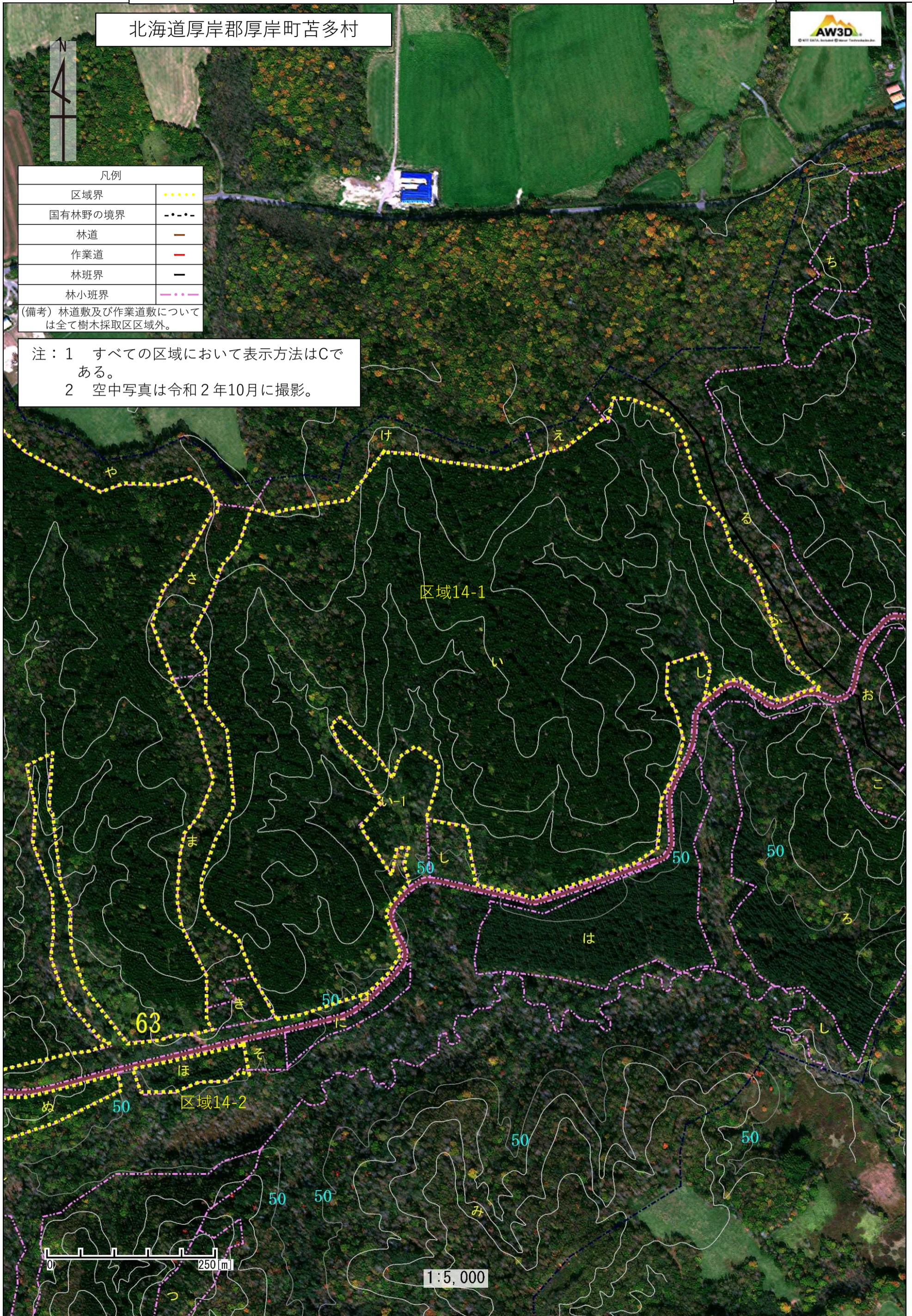
北海道厚岸郡厚岸町苫多村



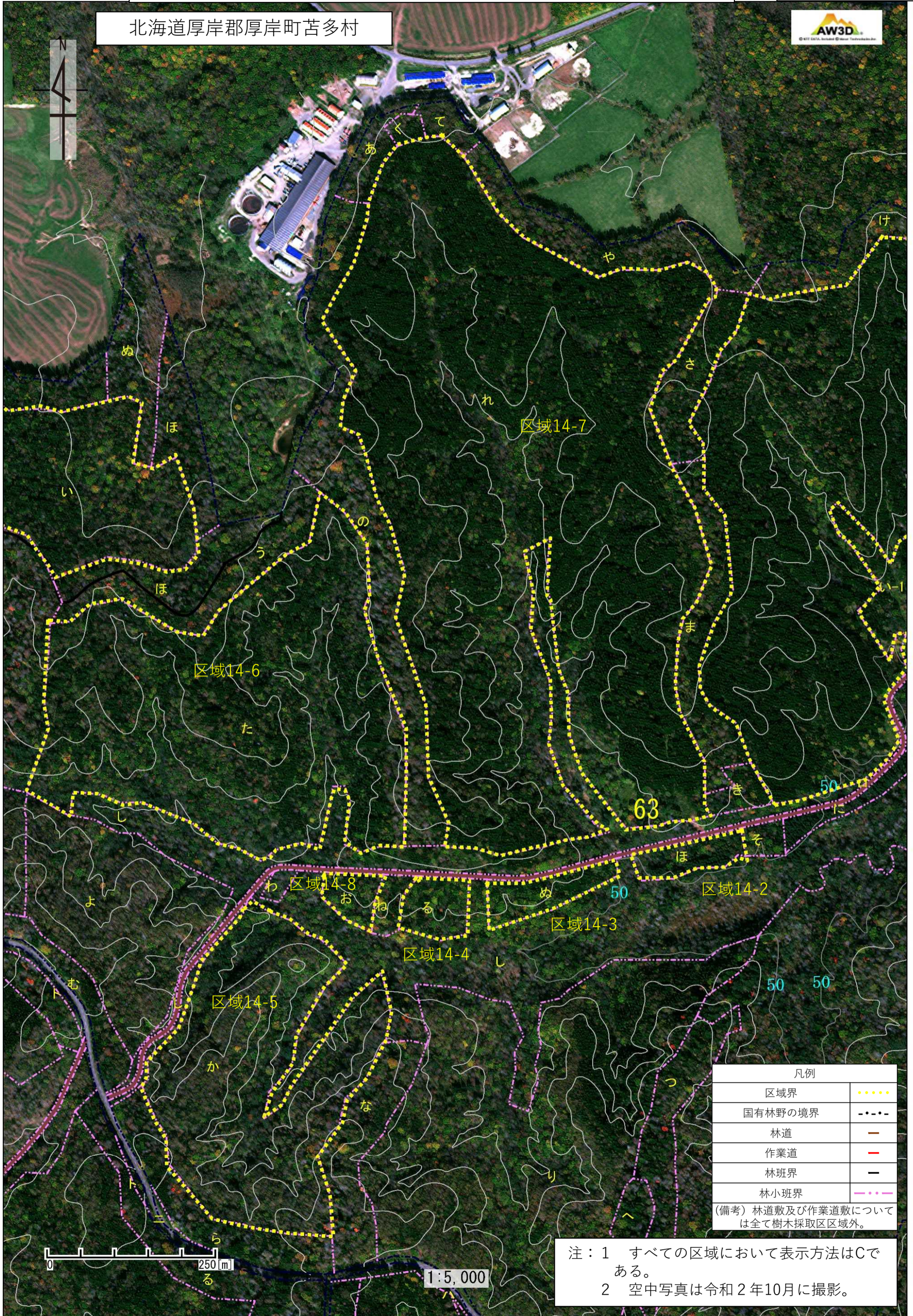
凡例	
区域界
国有林野の境界	-.-.-
林道	—
作業道	—
林班界	—
林小班界

(備考) 林道敷及び作業道敷については全て樹木採取区区域外。

注：1 すべての区域において表示方法はCである。
2 空中写真は令和2年10月に撮影。



北海道厚岸郡厚岸町苫多村

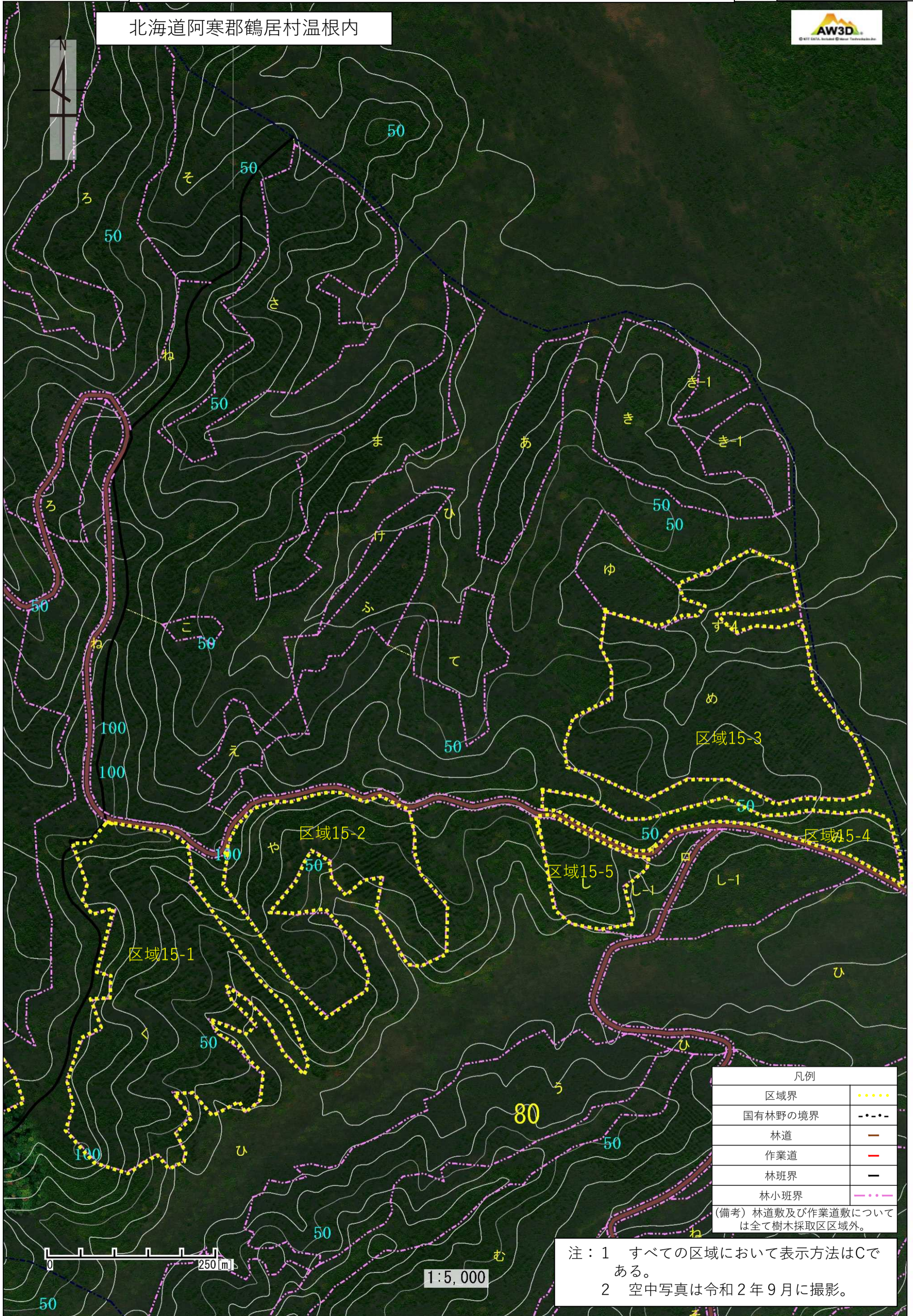


凡例	
区域界
国有林野の境界	-.-.-.-
林道	—
作業道	—
林班界	—
林小班界

(備考) 林道敷及び作業道敷については全て樹木採取区区域外。

注：1 すべての区域において表示方法はCである。
2 空中写真は令和 2 年10月に撮影。

北海道阿寒郡鶴居村温根内



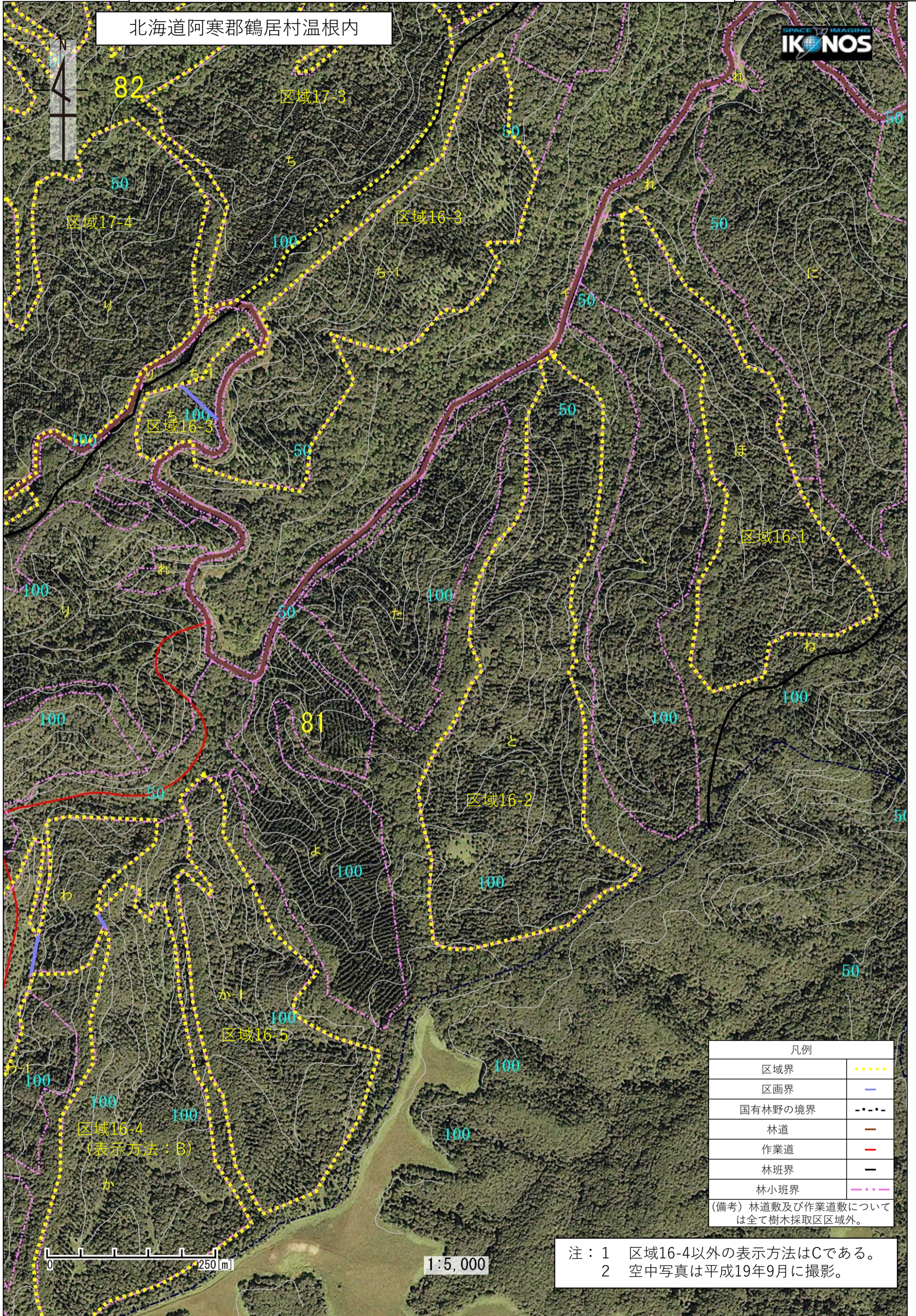
凡例	
区域界
国有林野の境界	-.-.-.-
林道	—
作業道	—
林班界	—
林小班界

(備考) 林道敷及び作業道敷については全て樹木採取区区域外。

注：1 すべての区域において表示方法はCである。
 2 空中写真は令和2年9月に撮影。

北海道阿寒郡鶴居村温根内

SPACE IMAGING
IKONOS

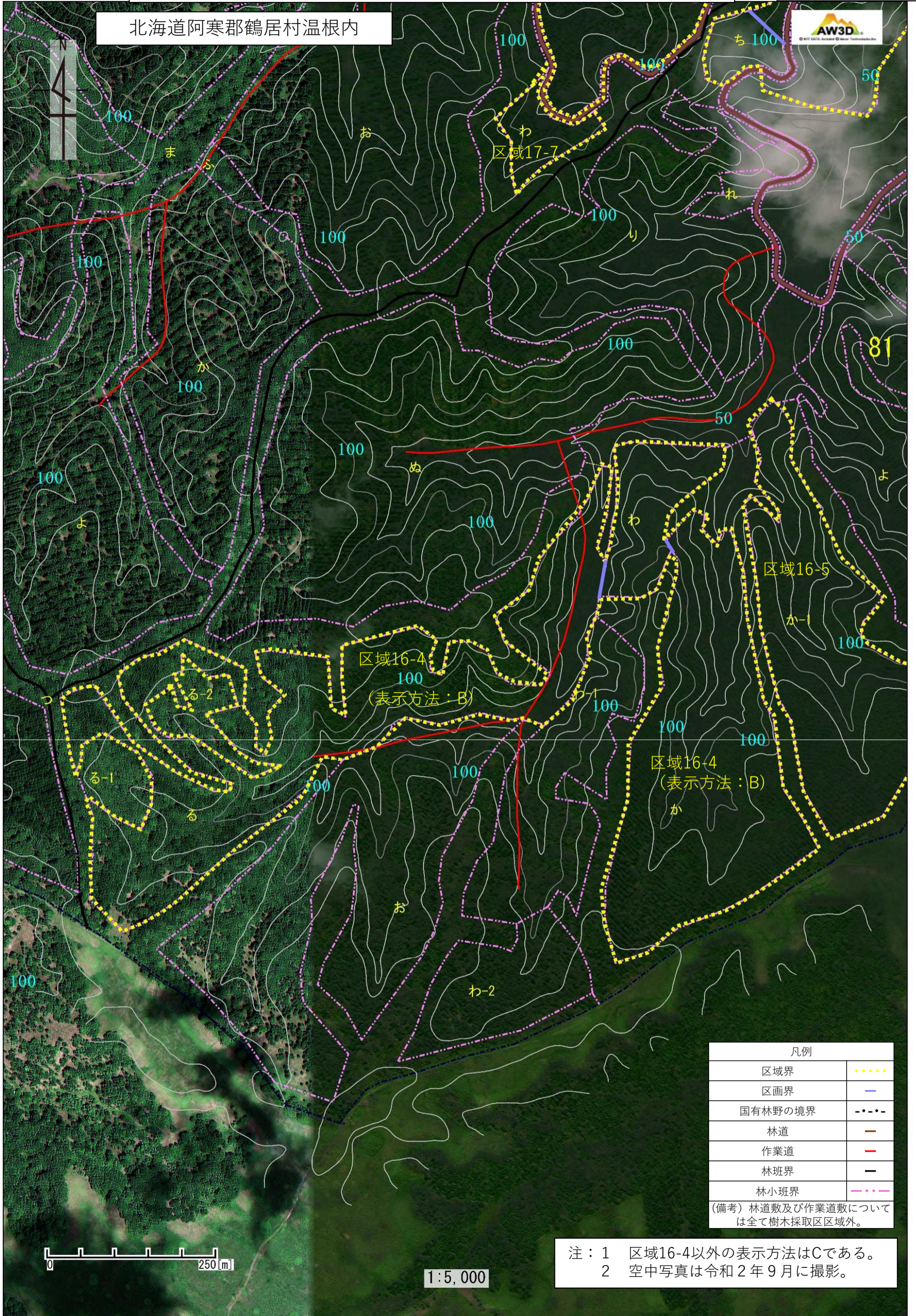


凡例	
区域界
区画界	—
国有林野の境界	- · - · -
林道	—
作業道	—
林班界	—
林小班界	— · — · —

(備考) 林道敷及び作業道敷については全て樹木採取区区域外。

- 注： 1 区域16-4以外の表示方法はCである。
 2 空中写真は平成19年9月に撮影。

北海道阿寒郡鶴居村温根内



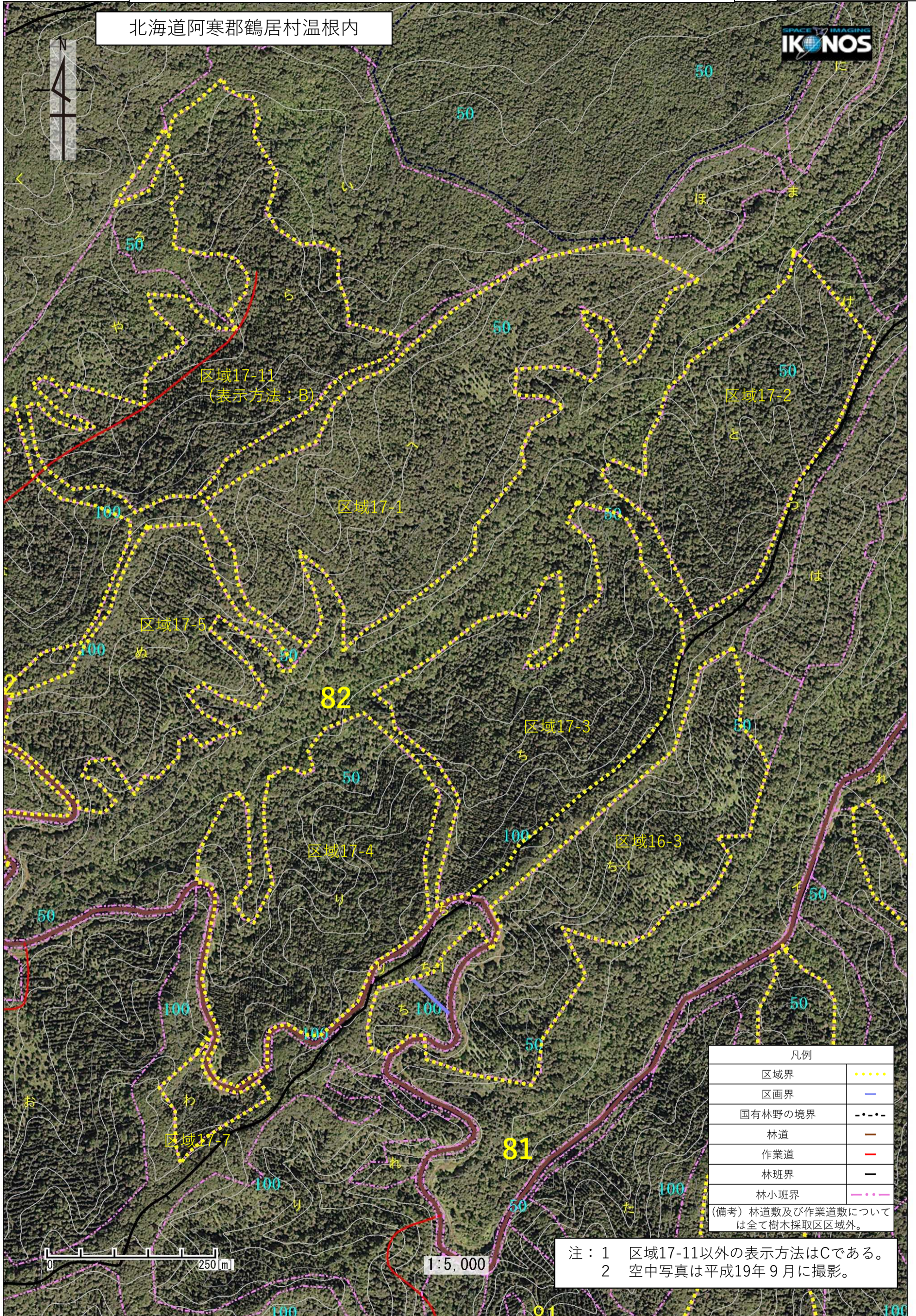
凡例	
区域界
区画界	—
国有林野の境界	- - - -
林道	—
作業道	—
林班界	—
林小班界

(備考) 林道数及び作業道数については全て樹木採取区区域外。

- 注： 1 区域16-4以外の表示方法はCである。
 2 空中写真は令和 2 年 9 月に撮影。

1:5,000

北海道阿寒郡鶴居村温根内

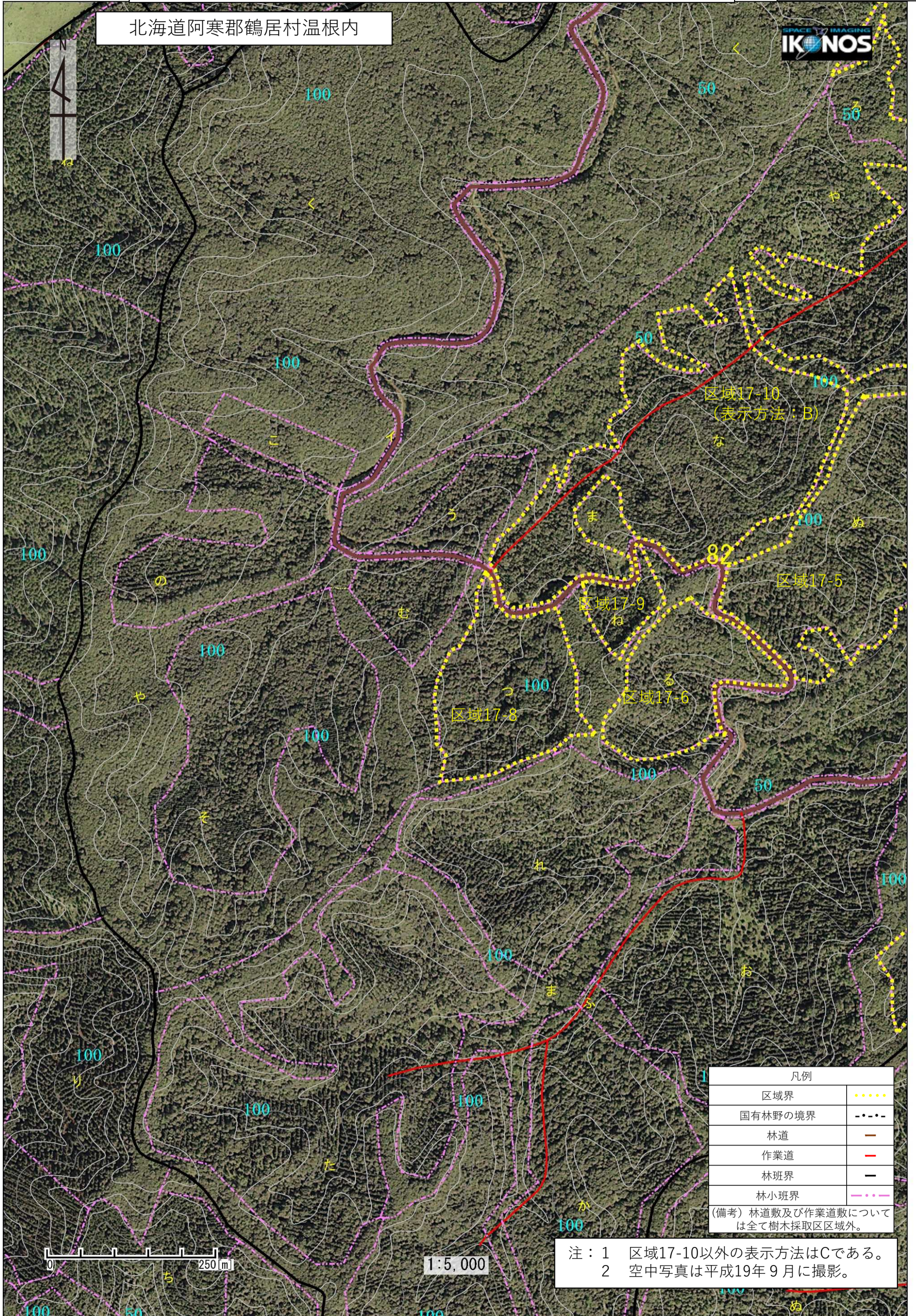


凡例	
区域界
区画界	—
国有林野の境界	- · - · -
林道	—
作業道	—
林班界	—
林小班界	— · — · —

(備考) 林道数及び作業道数については全て樹木採取区区域外。

注：1 区域17-11以外の表示方法はCである。
 2 空中写真は平成19年9月に撮影。

北海道阿寒郡鶴居村温根内



凡例	
区域界
国有林野の境界	-.-.-
林道	—
作業道	—
林班界	—
林小班界	—

(備考) 林道敷及び作業道敷については全て樹木採取区区域外。

- 注：1 区域17-10以外の表示方法はCである。
 2 空中写真は平成19年9月に撮影。



1:5,000

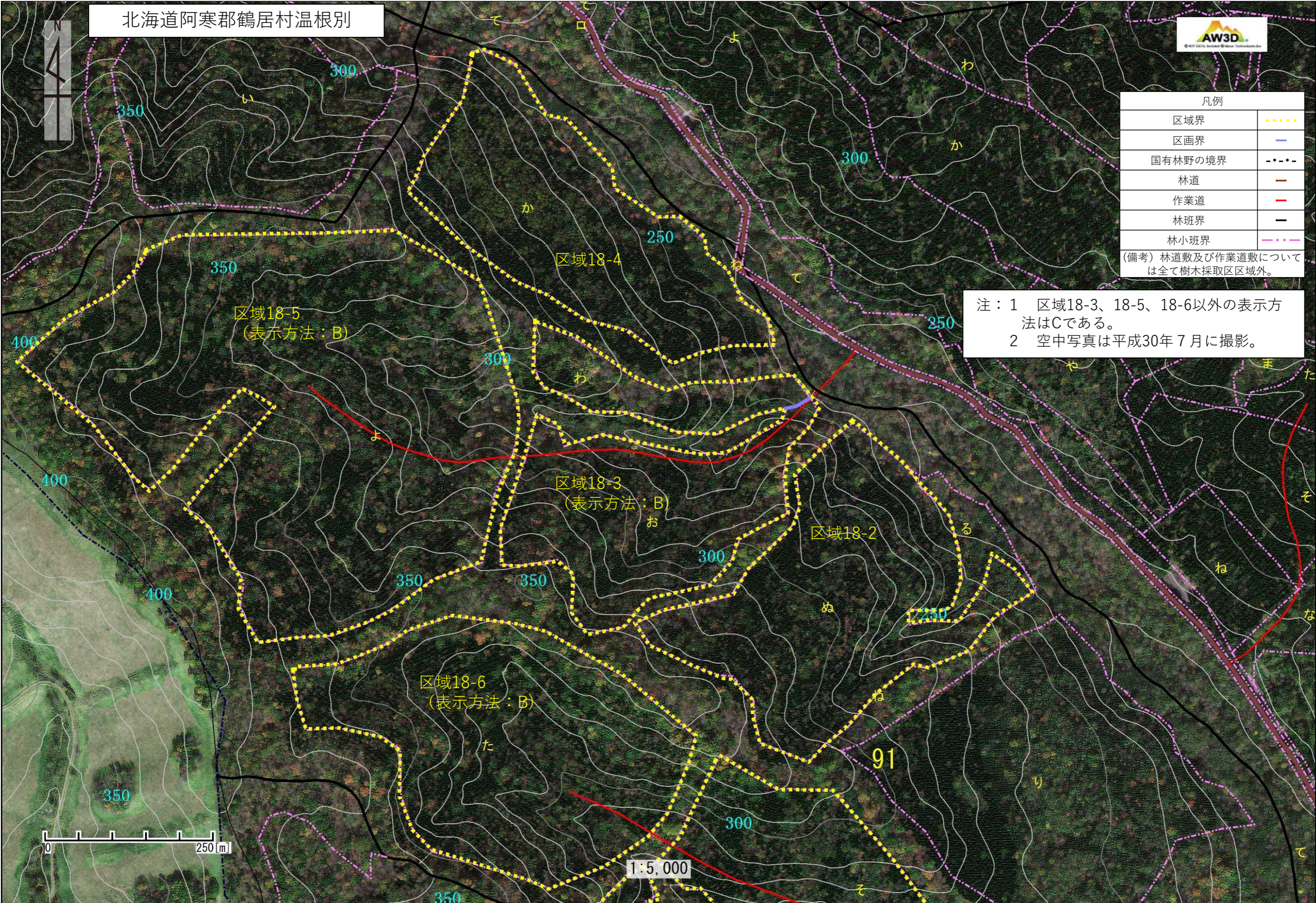
北海道阿寒郡鶴居村温根別



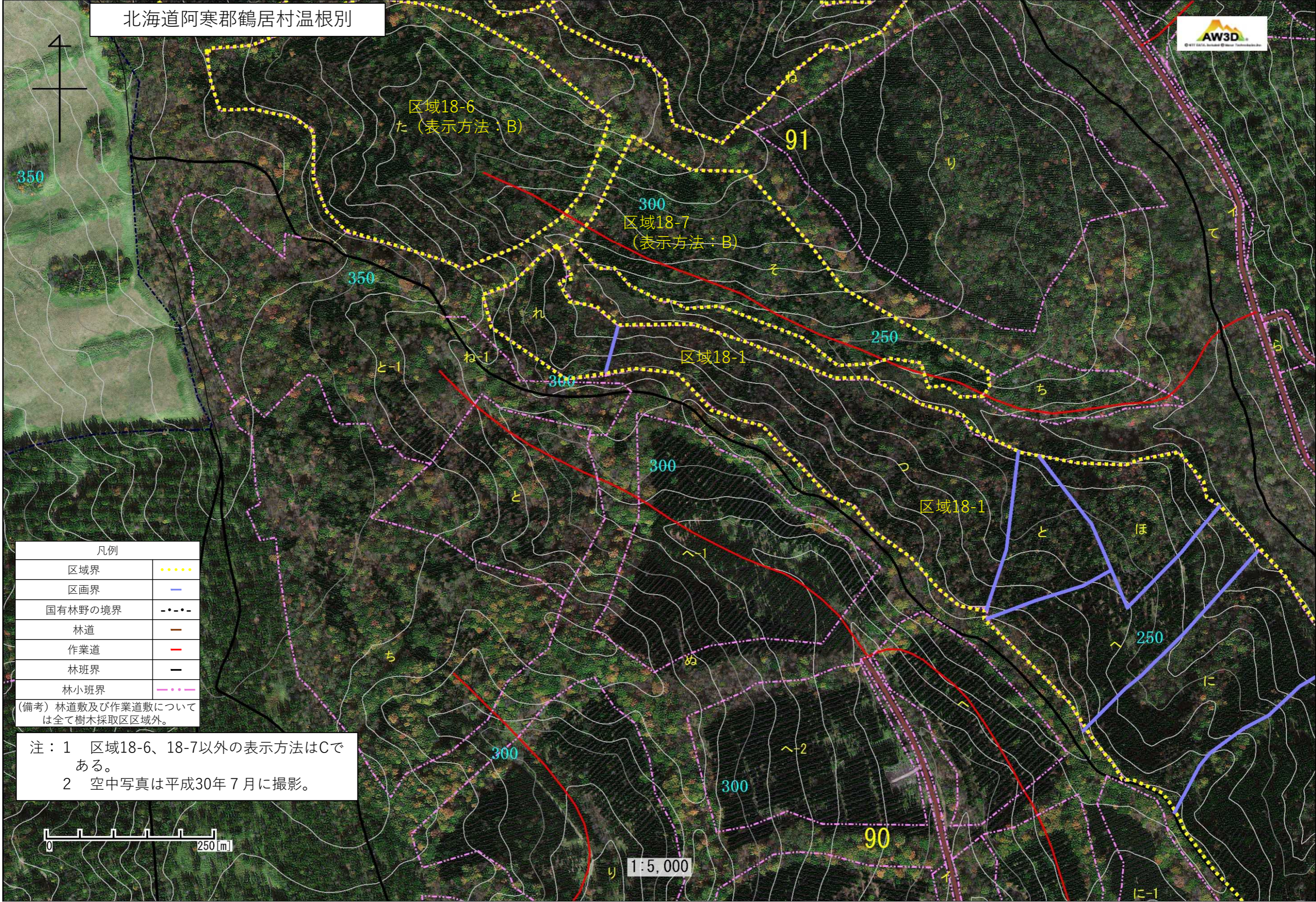
凡例	
区域界
区画界	—
国有林野の境界	- - - -
林道	—
作業道	—
林班界	—
林小班界

(備考) 林道数及び作業道数については全て樹木採取区区域外。

注：1 区域18-3、18-5、18-6以外の表示方法はCである。
 2 空中写真は平成30年7月に撮影。



北海道阿寒郡鶴居村温根別

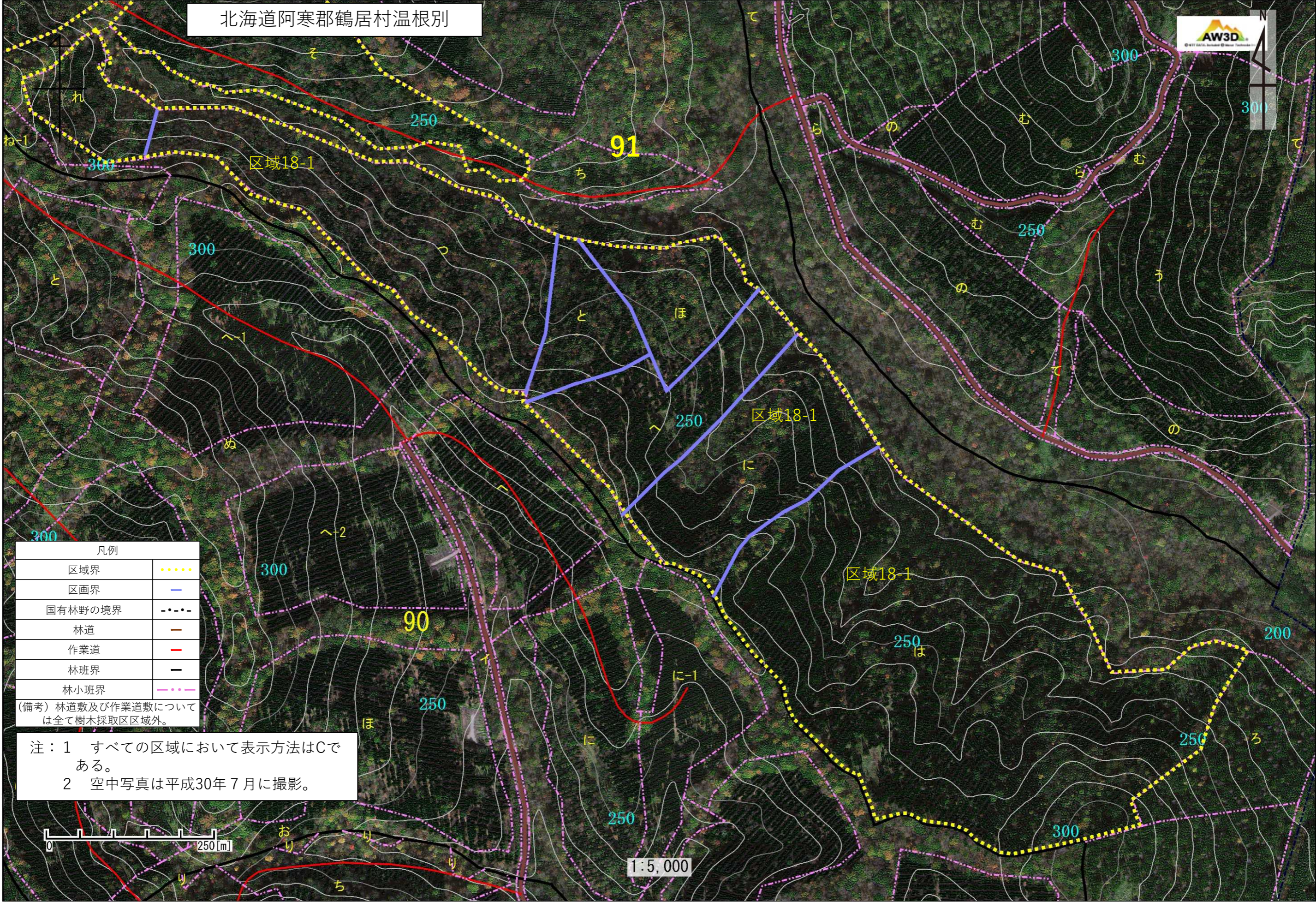


凡例	
区域界	-----
区画界	———
国有林野の境界	- - - - -
林道	———
作業道	———
林班界	———
林小班界	-----

(備考) 林道敷及び作業道敷については全て樹木採取区区域外。

注：1 区域18-6、18-7以外の表示方法はCである。
 2 空中写真は平成30年7月に撮影。

北海道阿寒郡鶴居村温根別



凡例	
区域界
区画界	—
国有林野の境界	- - - -
林道	—
作業道	—
林班界	—
林小班界	—

(備考) 林道敷及び作業道敷については全て樹木採取区区域外。

注：1 すべての区域において表示方法はCである。
 2 空中写真は平成30年7月に撮影。

0 250 m

1:5,000