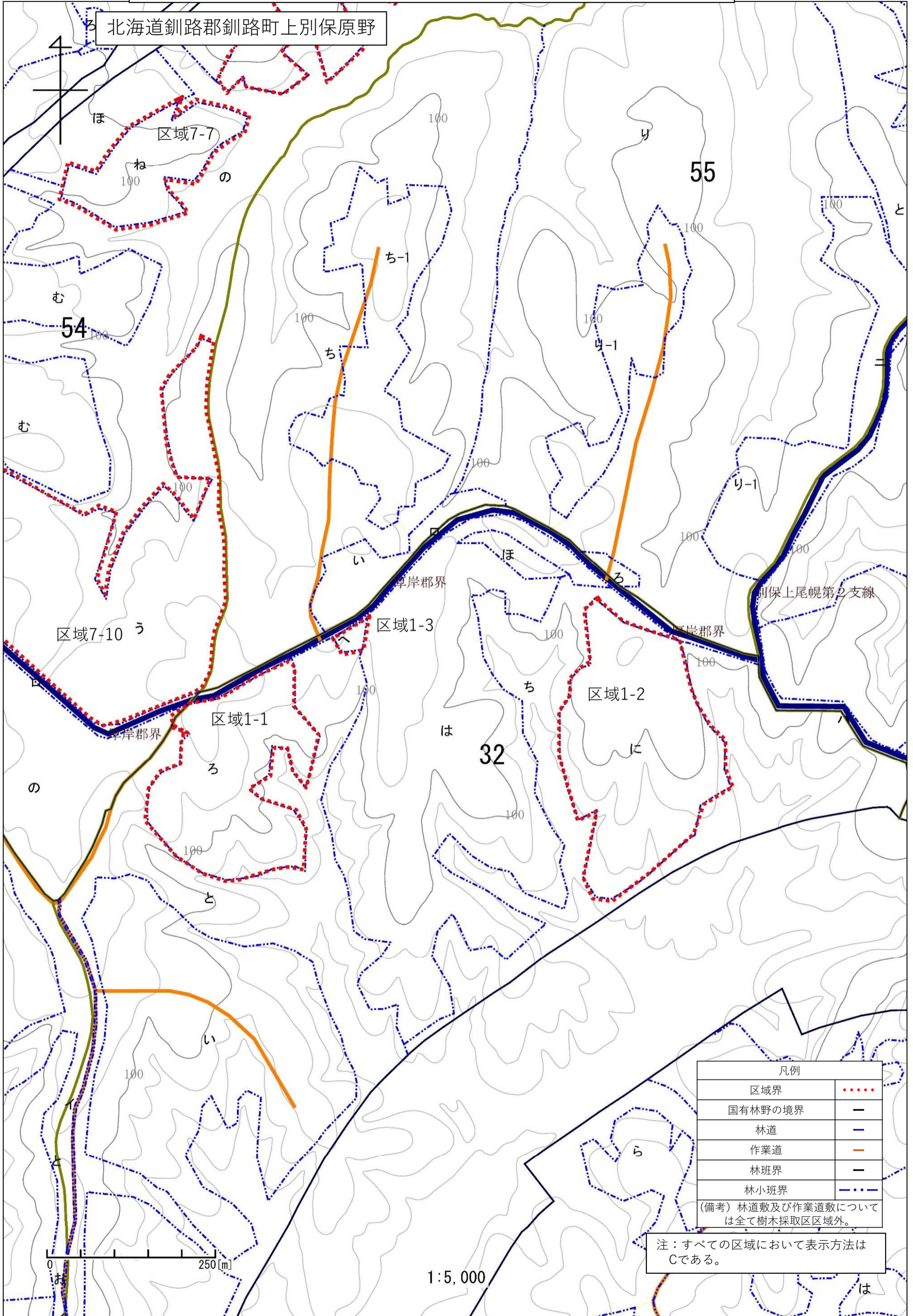


北海道森林管理局 3 根釧西部樹木採取区 作業用図面 (参考)



北海道釧路郡釧路町上別保原野

55

54

32

凡例	
区域界
国有林野の境界	—
林道	- - -
作業道	—
林班界	- - -
林小班界
(備考) 林道敷及び作業道敷については全て樹木採取区区域外。	

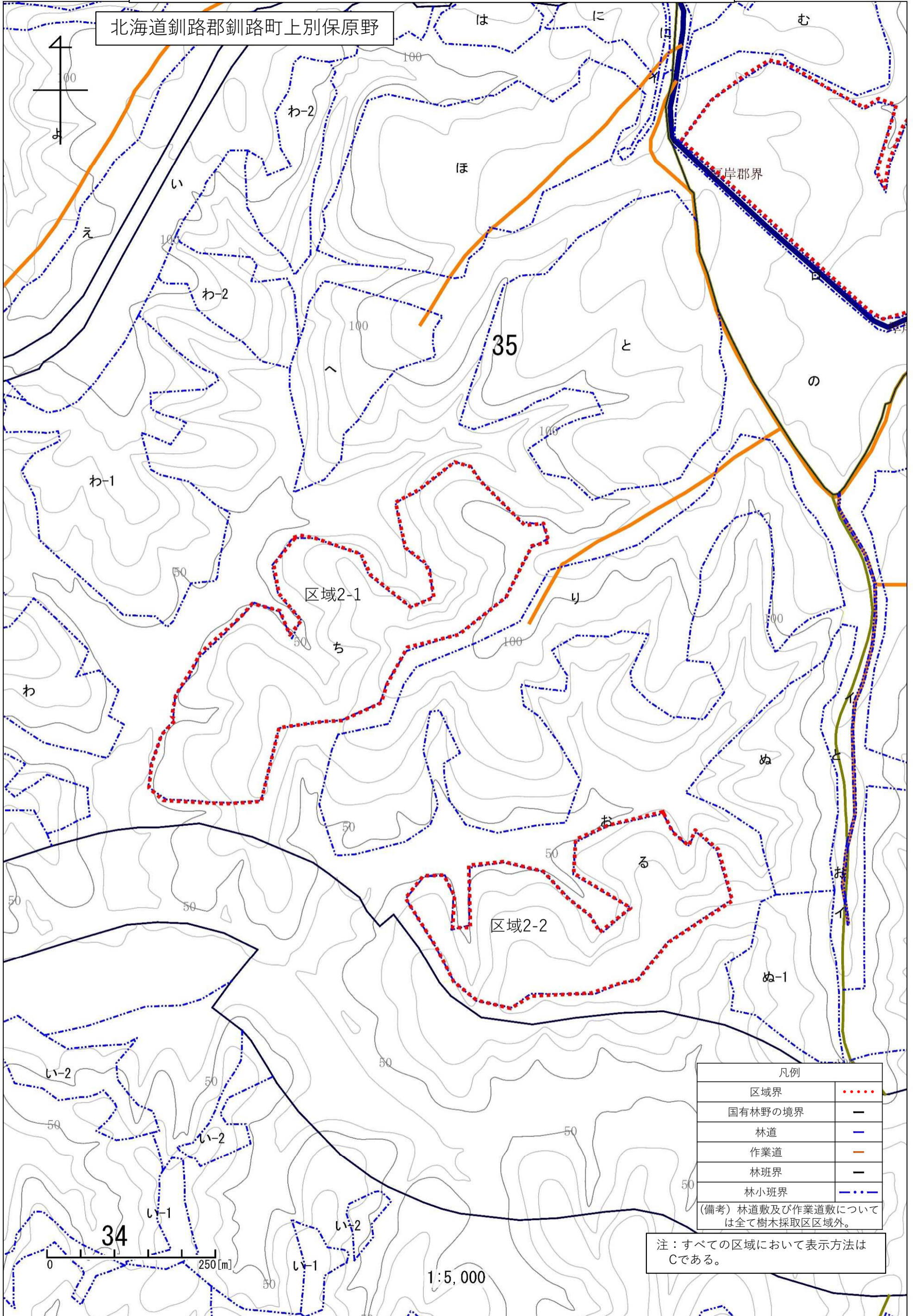
注：すべての区域において表示方法はCである。

0 250[m]

1:5,000

北海道森林管理局 3 根釧西部樹木採取区 作業用図面 (参考)

北海道釧路郡釧路町上別保原野



凡例	
区域界
国有林野の境界	—
林道	—
作業道	—
林班界	—
林小班界
(備考) 林道数及び作業道数については全て樹木採取区区域外。	

注：すべての区域において表示方法はCである。

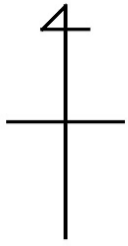
34

0 250[m]

1:5,000

北海道森林管理局 3 根釧西部樹木採取区 作業用図面 (参考)

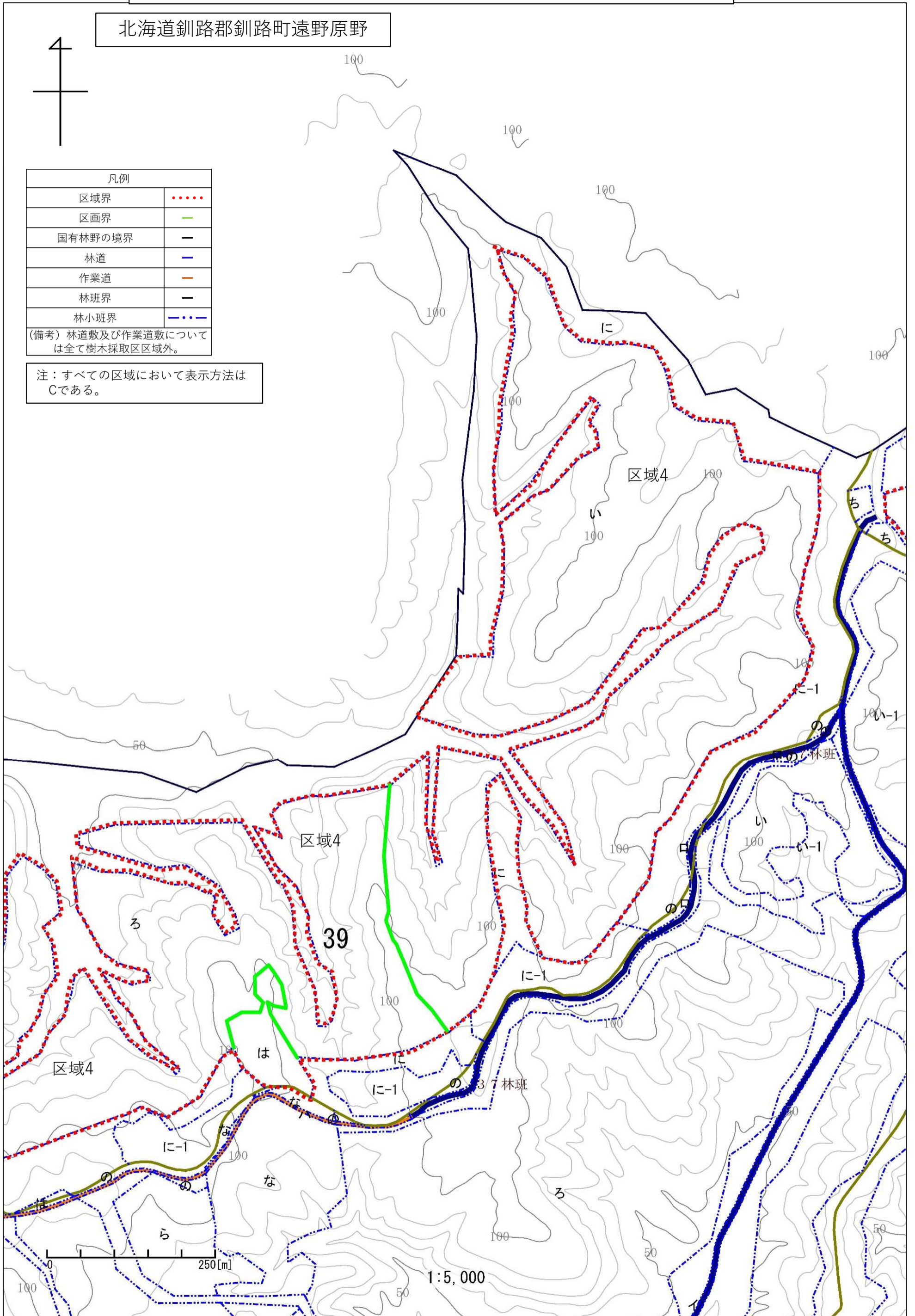
北海道釧路郡釧路町遠野原野



凡例	
区域界
区画界	—
国有林野の境界	—
林道	—
作業道	—
林班界	—
林小班界	—

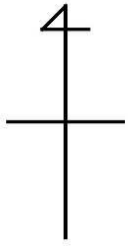
(備考) 林道敷及び作業道敷については全て樹木採取区区域外。

注：すべての区域において表示方法は C である。



北海道森林管理局 3 根釧西部樹木採取区 作業用図面 (参考)

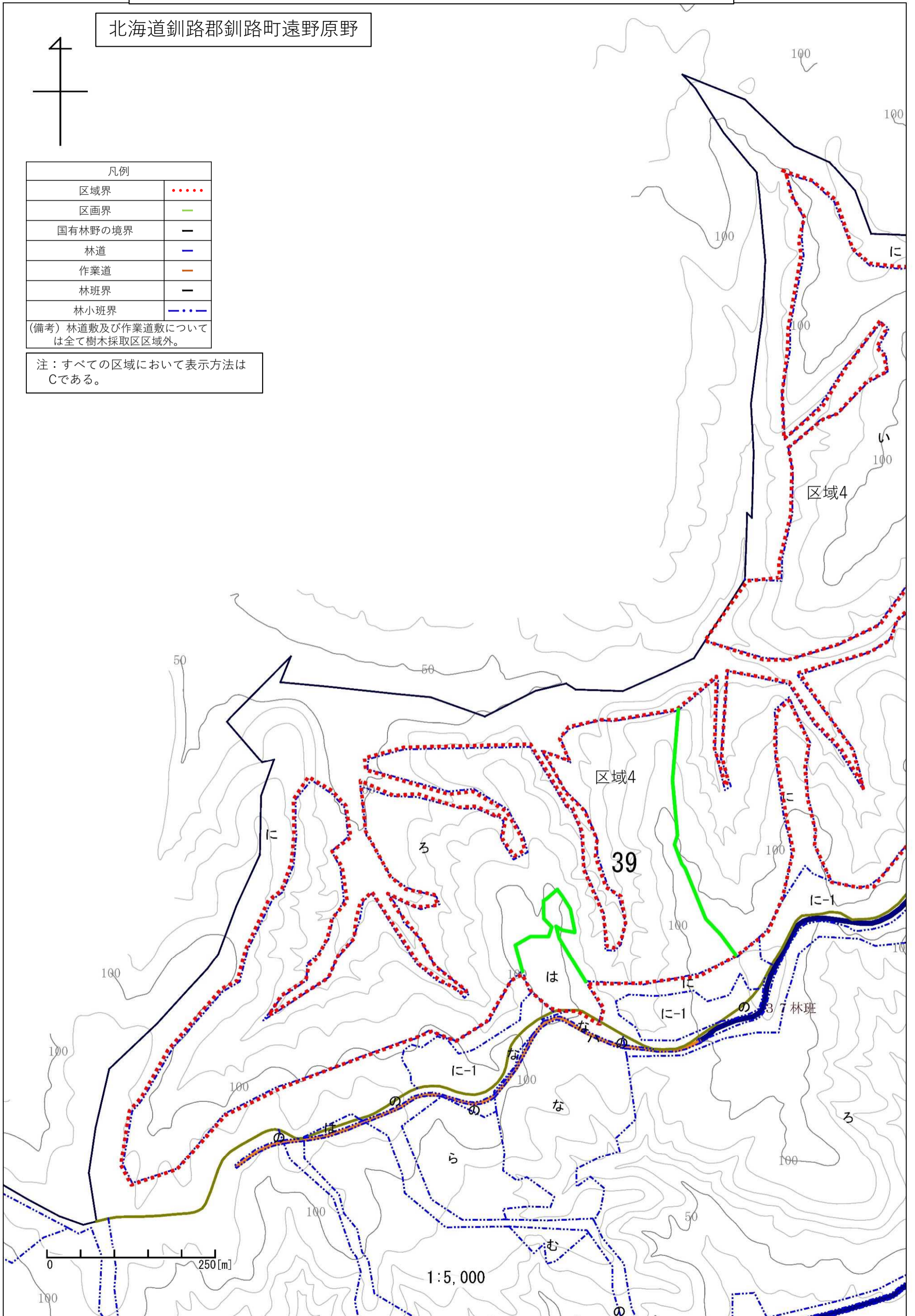
北海道釧路郡釧路町遠野原野



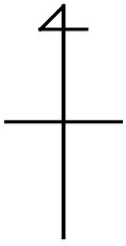
凡例	
区域界
区画界	—
国有林野の境界	—
林道	—
作業道	—
林班界	—
林小班界	—

(備考) 林道敷及び作業道敷については全て樹木採取区区域外。

注：すべての区域において表示方法はCである。



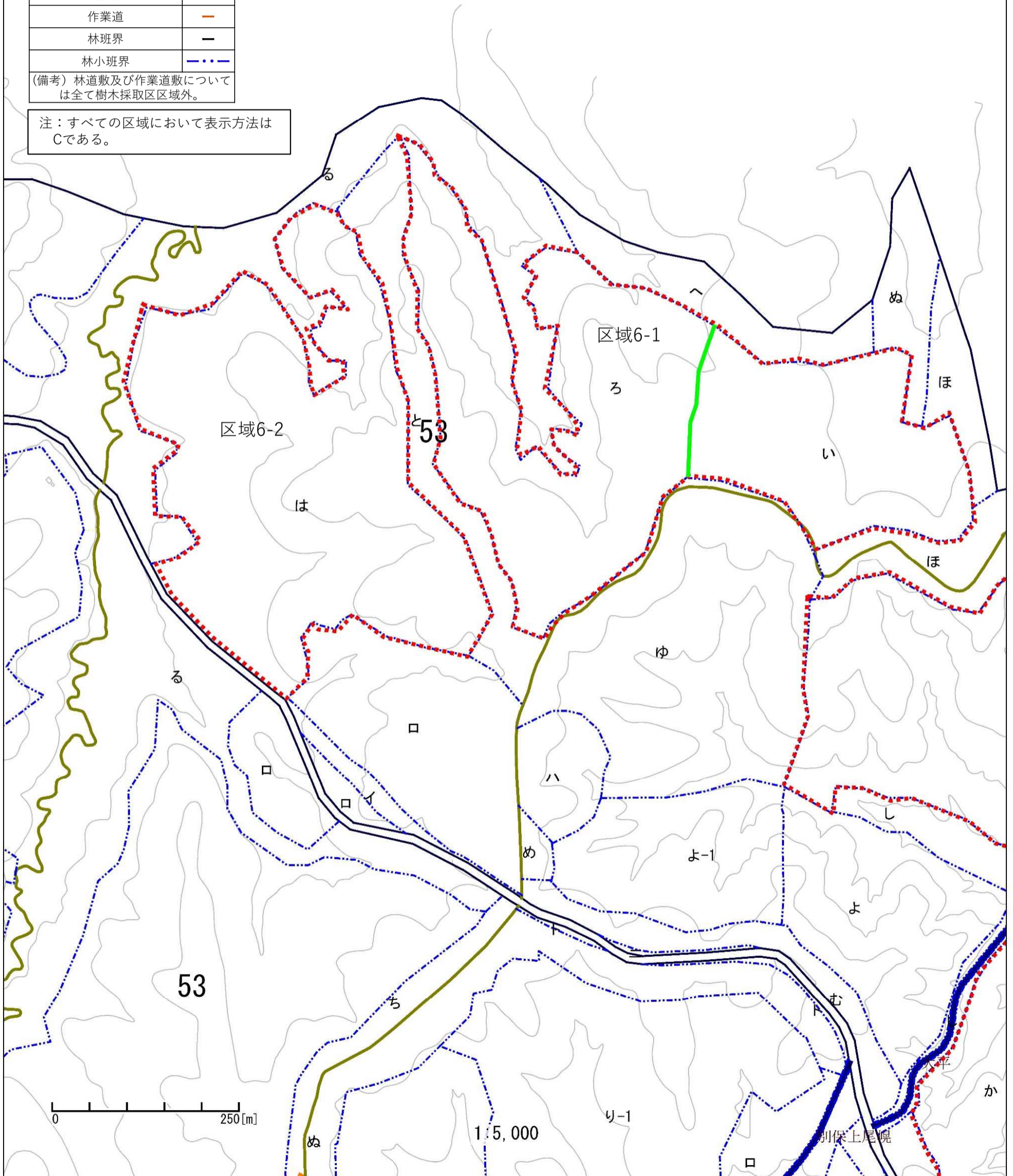
北海道川上郡標茶町阿歴内原野



凡例	
区域界
区画界	—
国有林野の境界	—
林道	—
作業道	—
林班界	—
林小班界

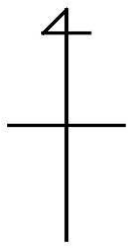
(備考) 林道敷及び作業道敷については全て樹木採取区区域外。

注：すべての区域において表示方法はCである。



北海道森林管理局 3 根釧西部樹木採取区 作業用図面 (参考)

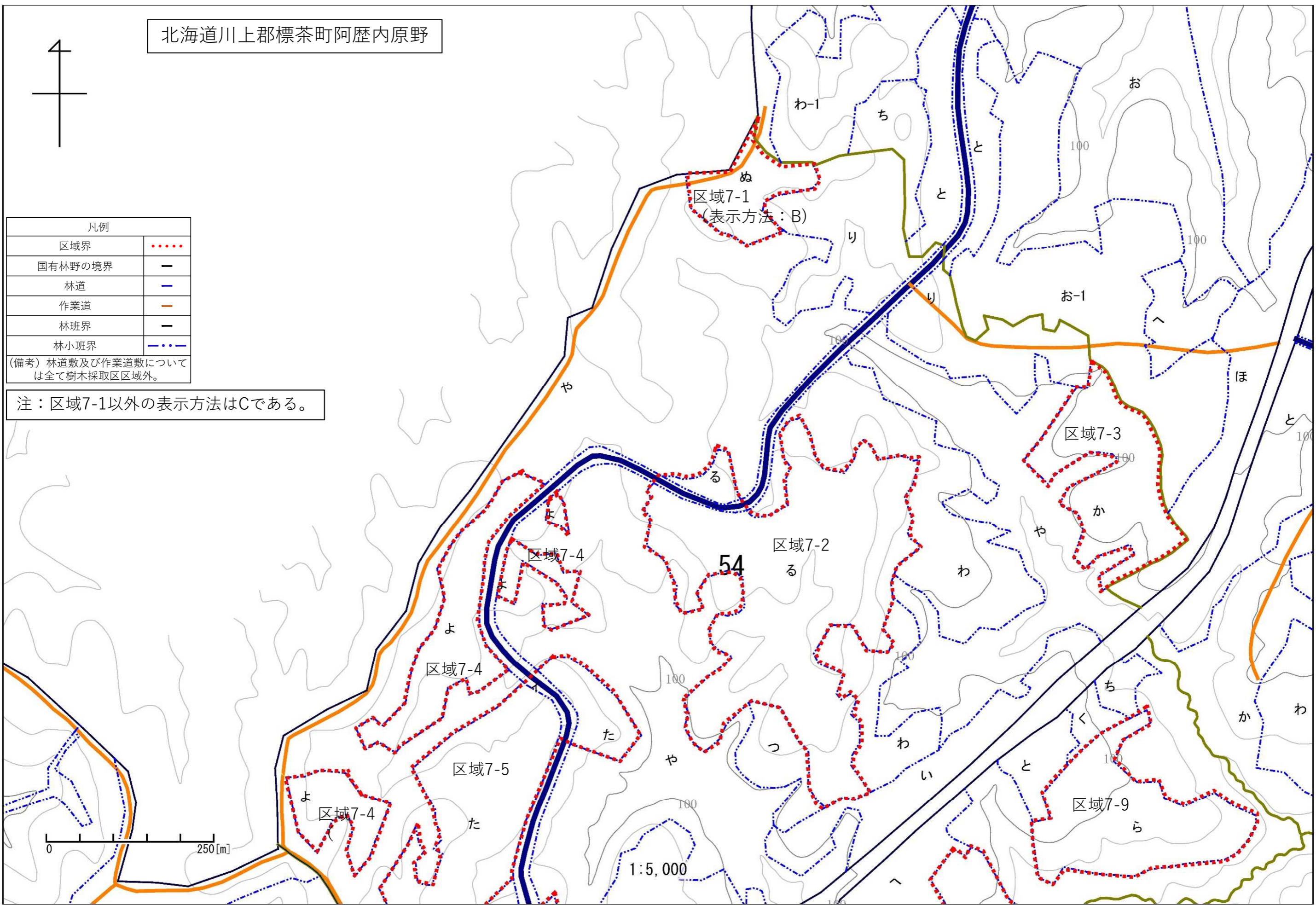
北海道川上郡標茶町阿歴内原野



凡例	
区域界
国有林野の境界	—
林道	—
作業道	—
林班界	—
林小班界

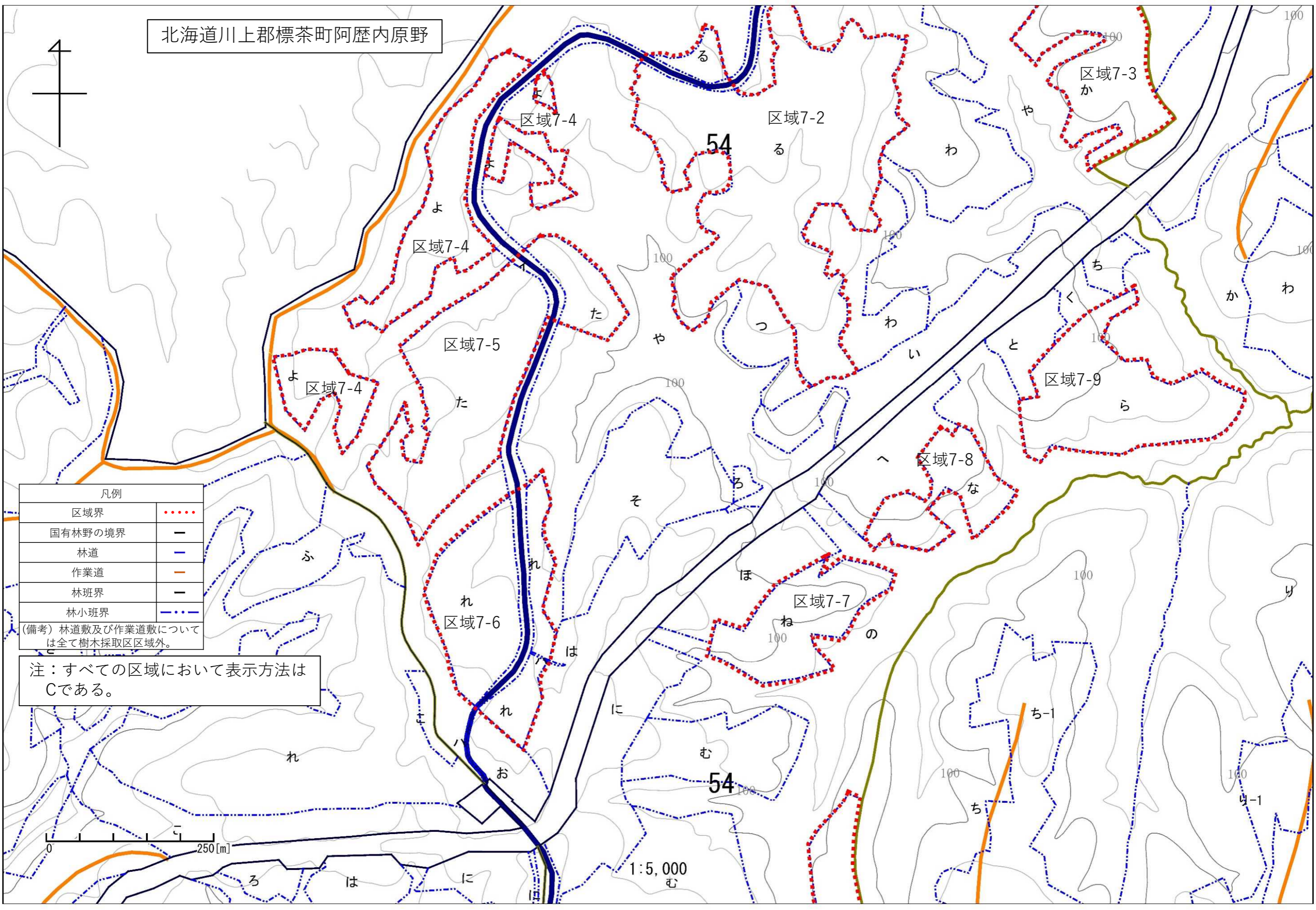
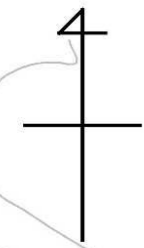
(備考) 林道数及び作業道数については全て樹木採取区区域外。

注：区域7-1以外の表示方法はCである。



北海道森林管理局 3 根釧西部樹木採取区 作業用図面 (参考)

北海道川上郡標茶町阿歴内原野



凡例	
区域界
国有林野の境界	—
林道	—
作業道	—
林班界	—
林小班界

(備考) 林道敷及び作業道敷については全て樹木採取区区域外。

注：すべての区域において表示方法はCである。

0 250 [m]

1:5,000
む

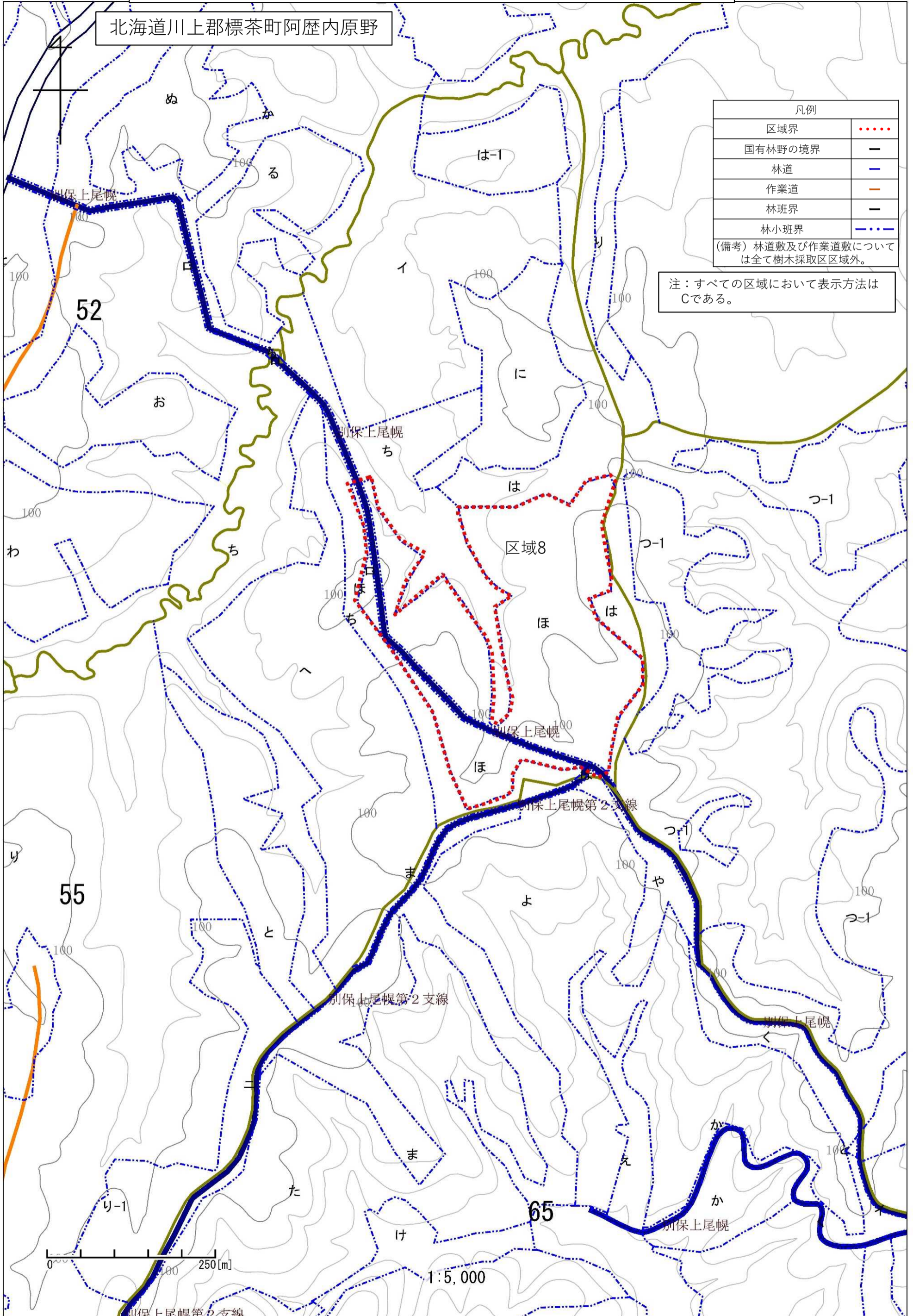
北海道森林管理局 3 根釧西部樹木採取区 作業用図面 (参考)

北海道川上郡標茶町阿歴内原野

凡例	
区域界
国有林野の境界	—
林道	—
作業道	—
林班界	—
林小班界

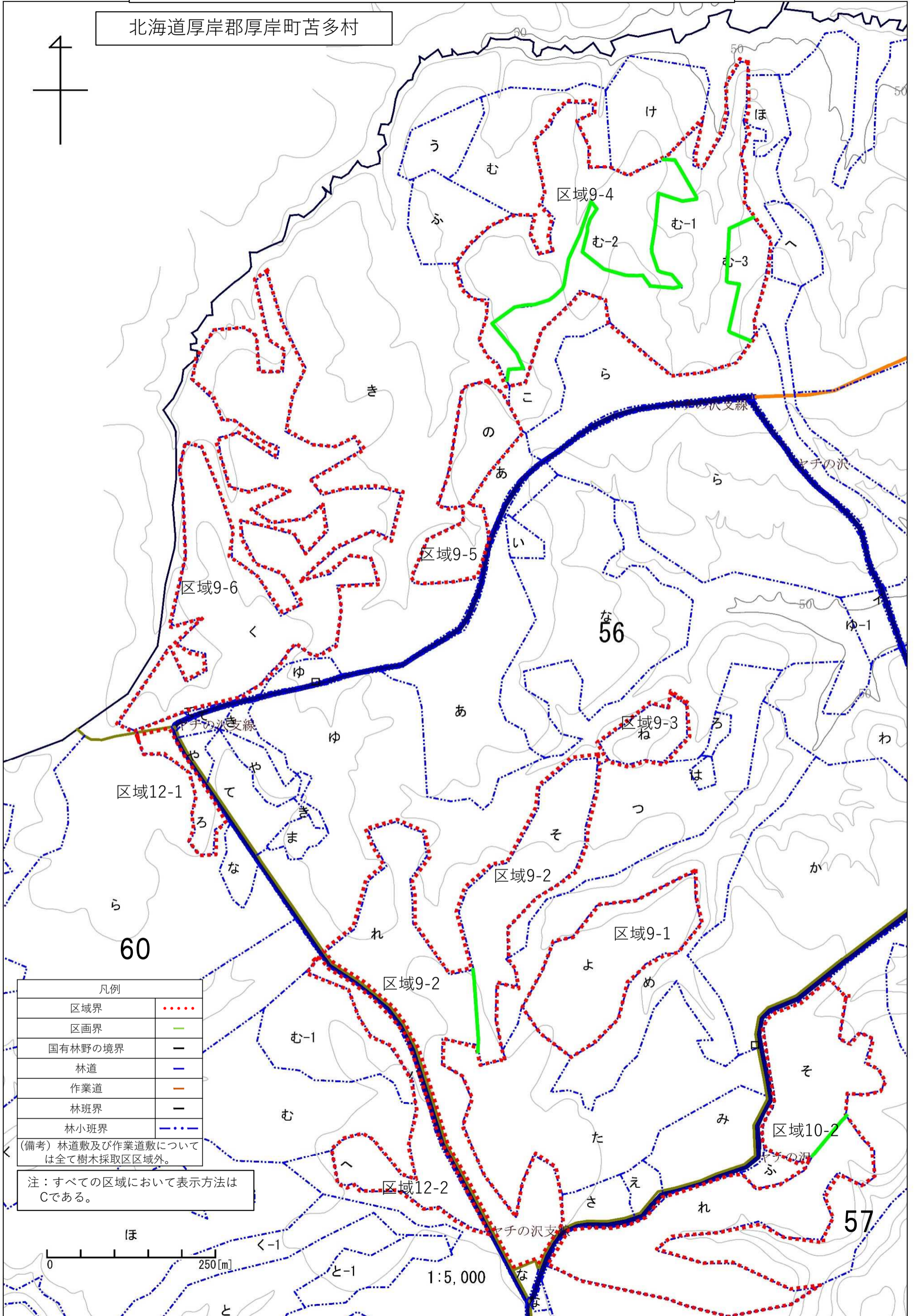
(備考) 林道敷及び作業道敷については全て樹木採取区区域外。

注：すべての区域において表示方法は C である。



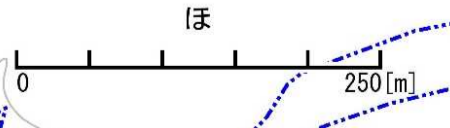
北海道森林管理局 3 根釧西部樹木採取区 作業用図面 (参考)

北海道厚岸郡厚岸町苫多村



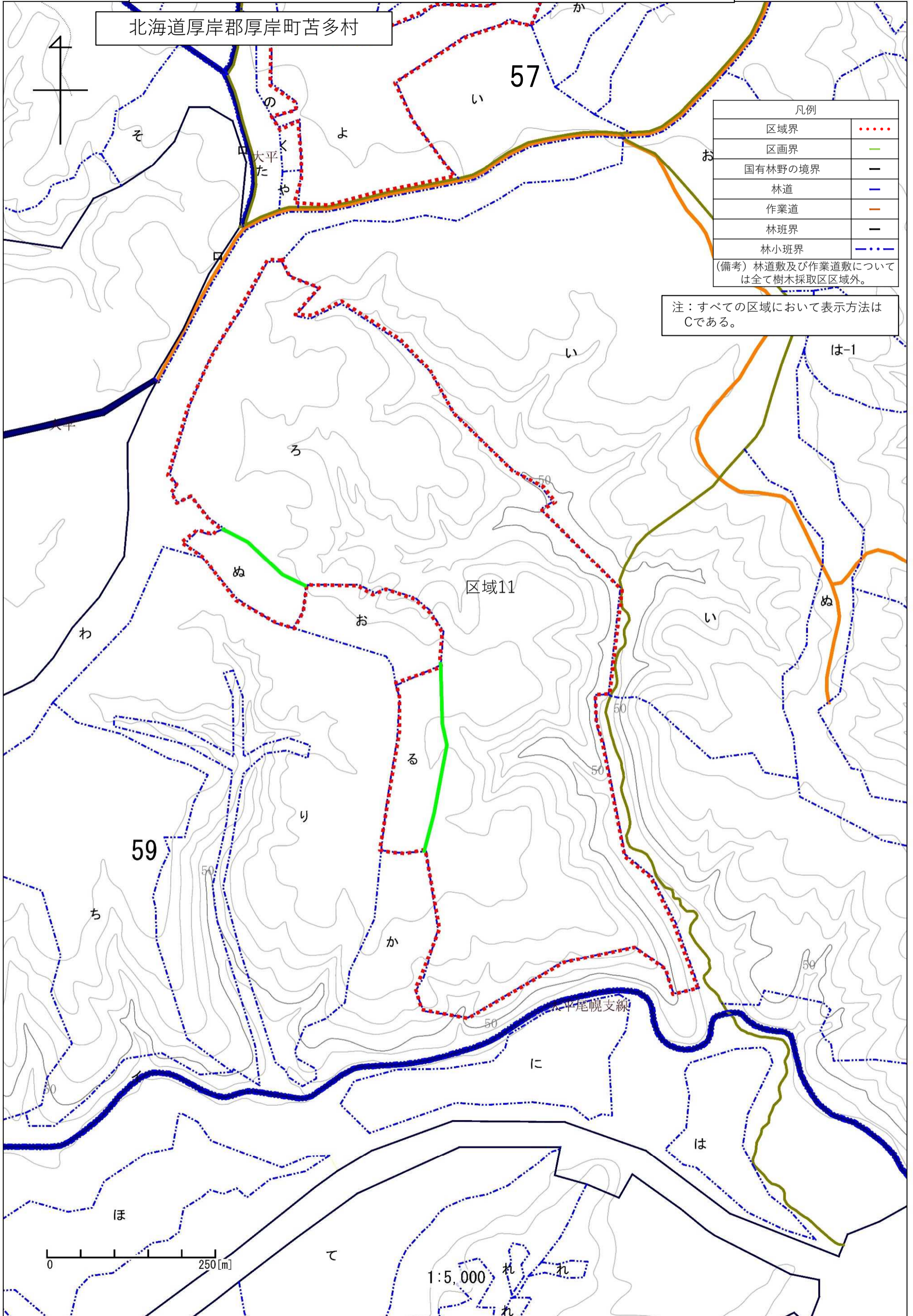
凡例	
区域界
区画界	———
国有林野の境界	———
林道	———
作業道	———
林班界	———
林小班界

(備考) 林道数及び作業道数については全て樹木採取区区域外。
 注: すべての区域において表示方法はCである。



北海道森林管理局 3 根釧西部樹木採取区 作業用図面 (参考)

北海道厚岸郡厚岸町苫多村



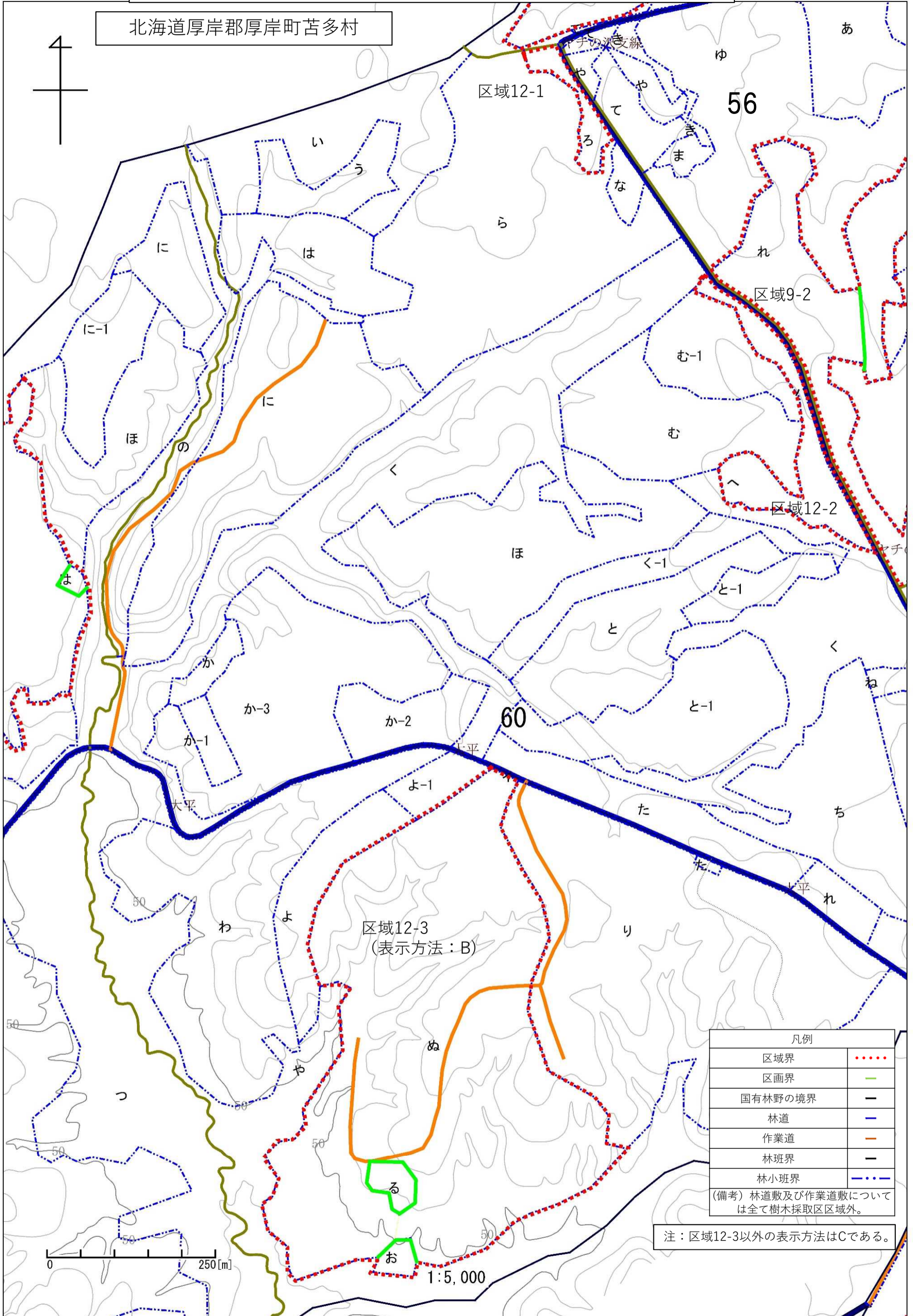
凡例	
区域界
区画界	———
国有林野の境界	———
林道	———
作業道	———
林班界
林小班界

(備考) 林道数及び作業道数については全て樹木採取区区域外。

注：すべての区域において表示方法はCである。

北海道森林管理局 3 根釧西部樹木採取区 作業用図面 (参考)

北海道厚岸郡厚岸町苫多村



凡例	
区域界
区画界	—
国有林野の境界	—
林道	—
作業道	—
林班界	—
林小班界

(備考) 林道敷及び作業道敷については全て樹木採取区区域外。

注：区域12-3以外の表示方法はCである。

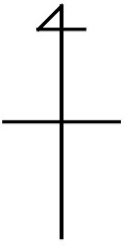
区域12-3
(表示方法：B)

0 250[m]

1:5,000

北海道森林管理局 3 根釧西部樹木採取区 作業用図面 (参考)

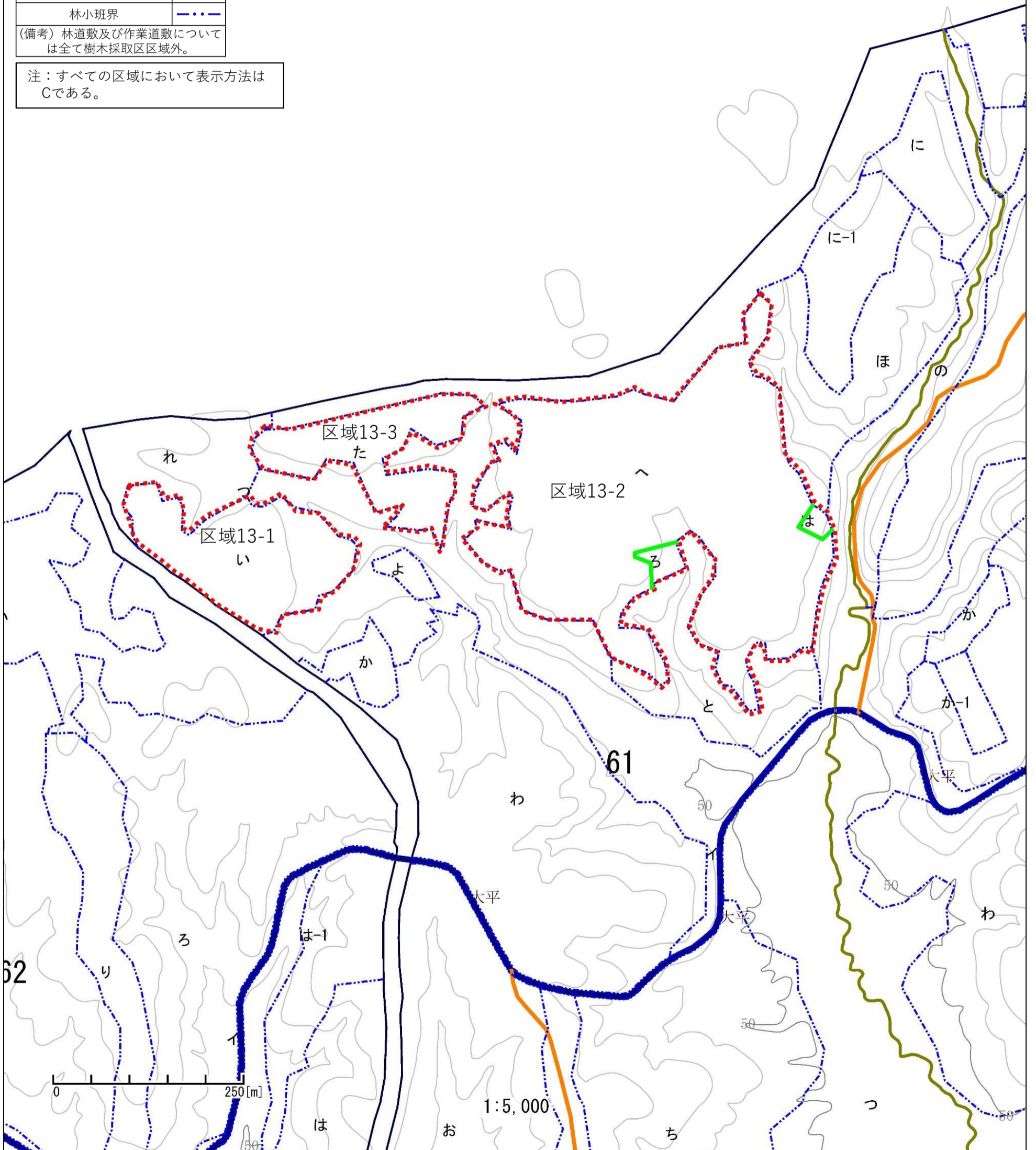
北海道厚岸郡厚岸町苫多村



凡例	
区域界
区画界	—
国有林野の境界	—
林道	—
作業道	—
林班界	—
林小班界

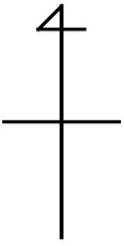
(備考) 林道敷及び作業道敷については全て樹木採取区区域外。

注：すべての区域において表示方法は C である。



北海道森林管理局 3 根釧西部樹木採取区 作業用図面 (参考)

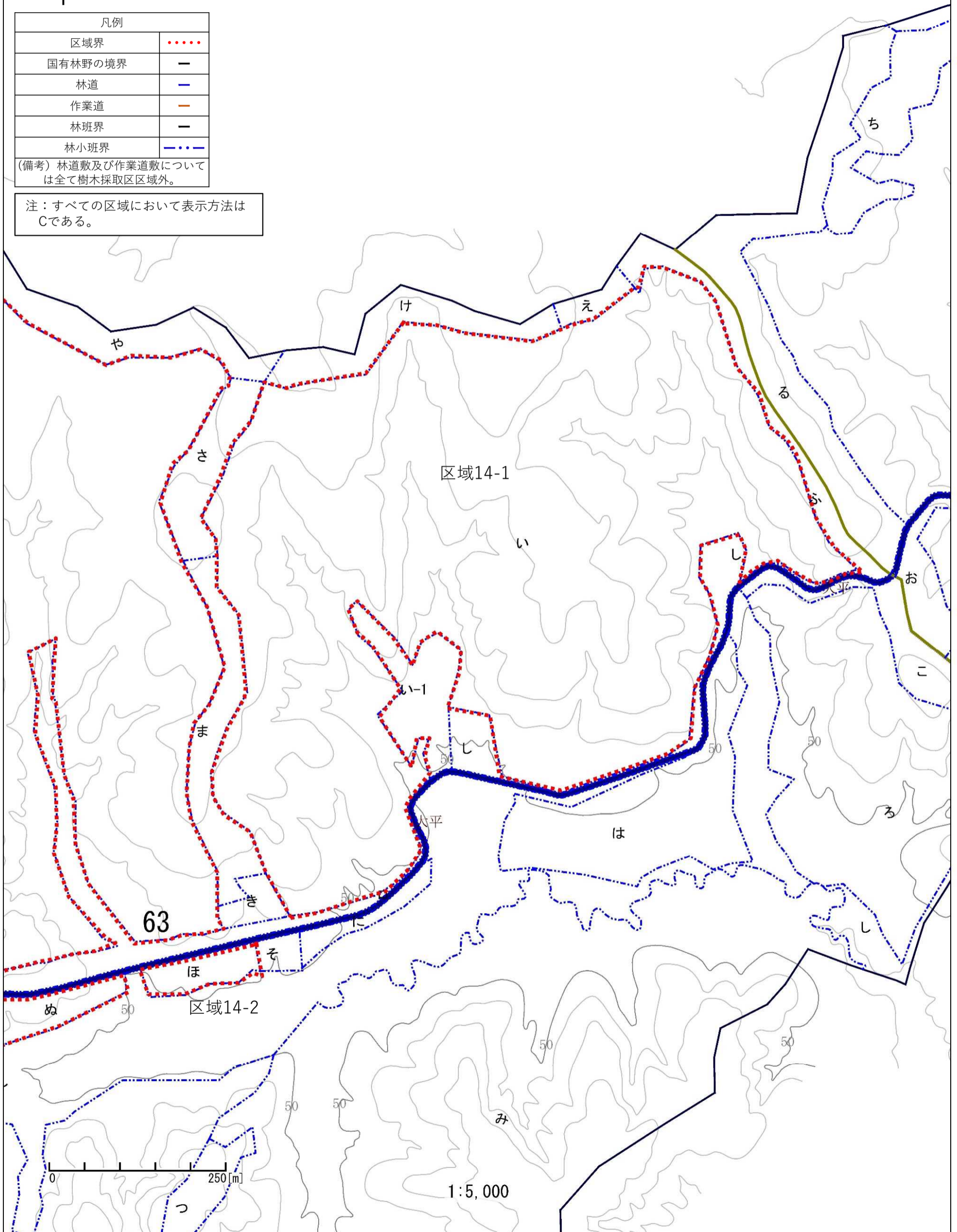
北海道厚岸郡厚岸町苫多村



凡例	
区域界
国有林野の境界	—
林道	—
作業道	—
林班界	—
林小班界

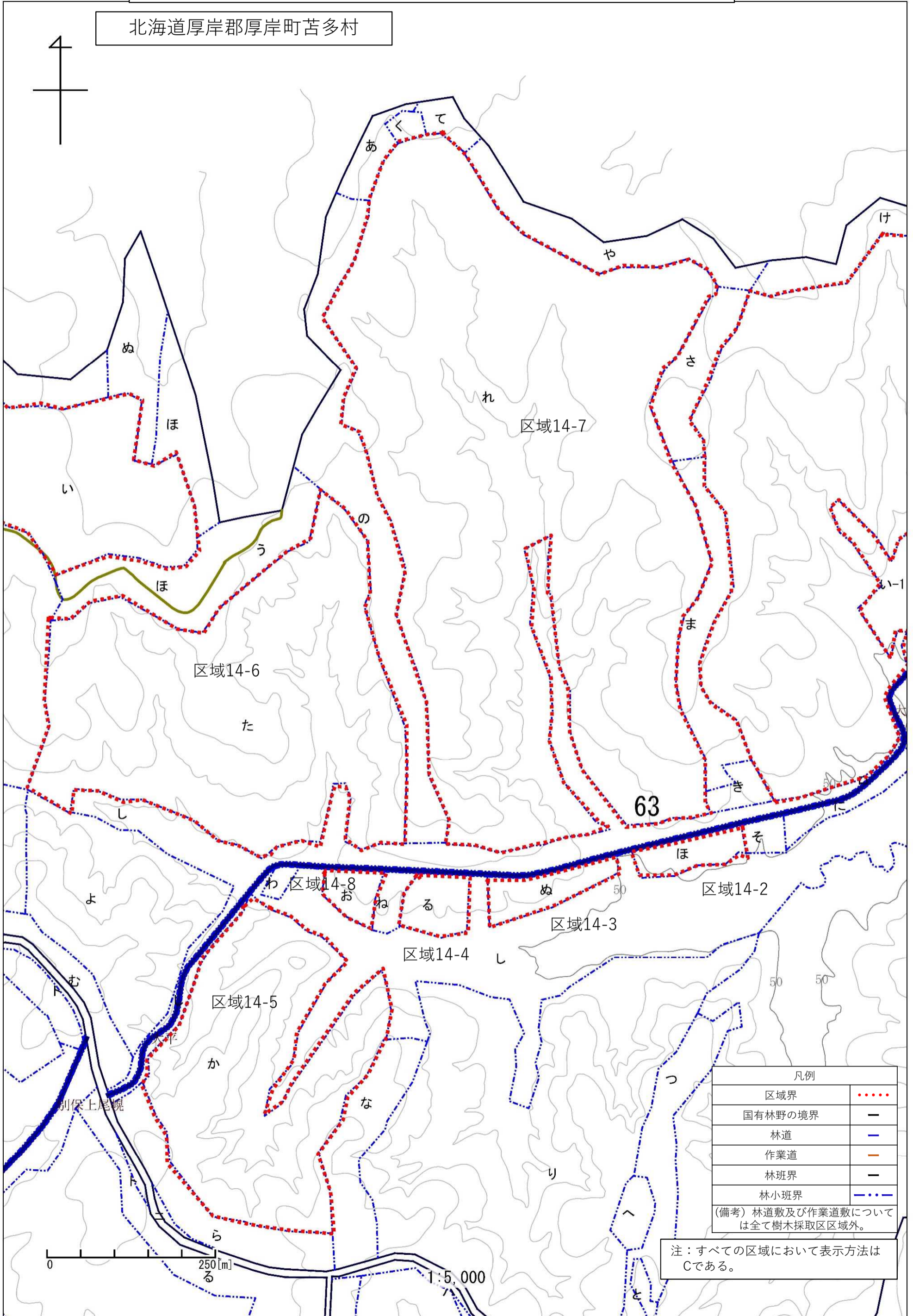
(備考) 林道敷及び作業道敷については全て樹木採取区区域外。

注：すべての区域において表示方法はCである。



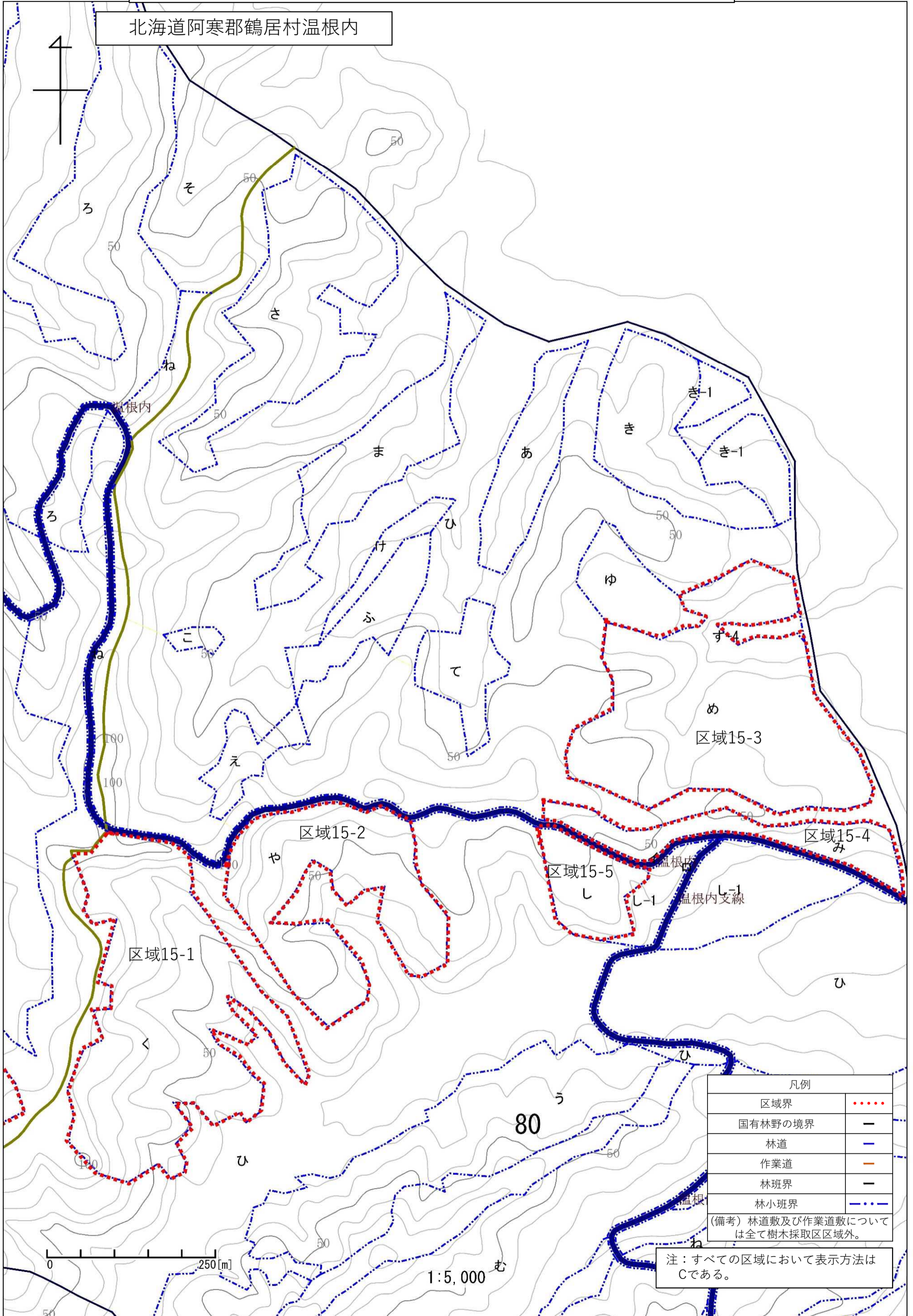
北海道森林管理局 3 根釧西部樹木採取区 作業用図面 (参考)

北海道厚岸郡厚岸町苫多村



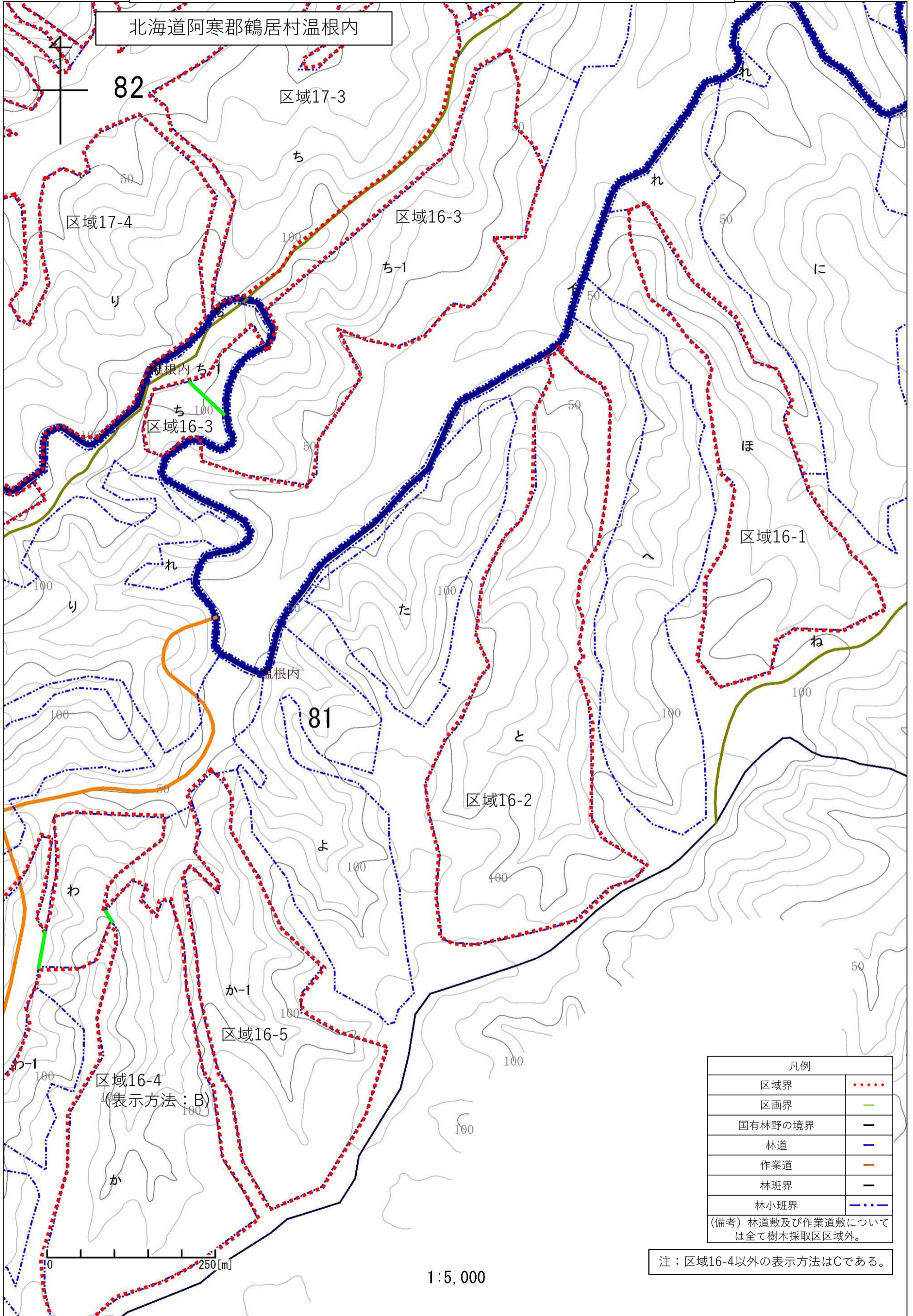
北海道森林管理局 3 根釧西部樹木採取区 作業用図面 (参考)

北海道阿寒郡鶴居村温根内



北海道森林管理局 3 根釧西部樹木採取区 作業用図面 (参考)

北海道阿寒郡鶴居村温根内



凡例	
区域界
区画界	- - - - -
国有林野の境界	—————
林道	—————
作業道	—————
林班界	—————
林小班界

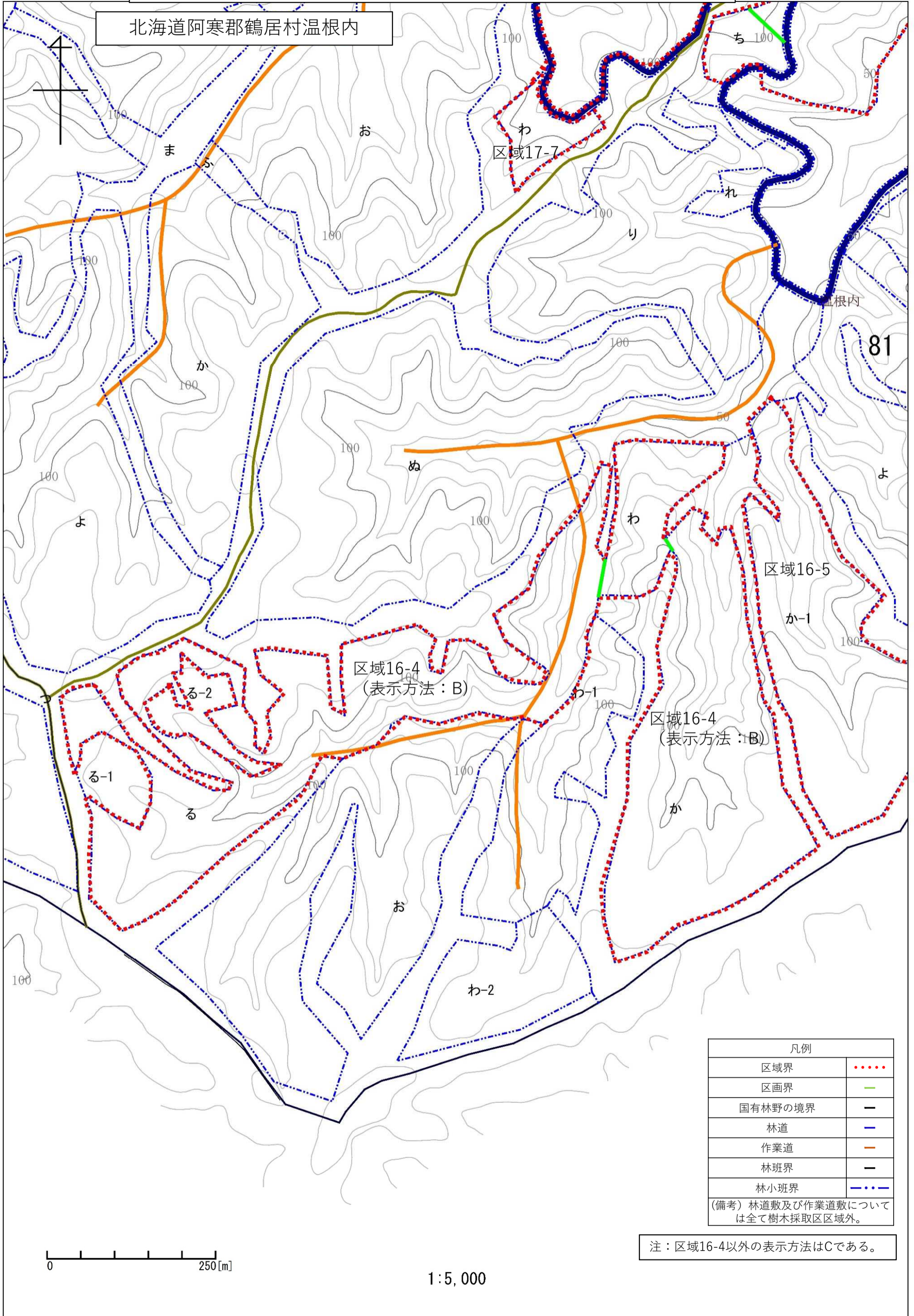
(備考) 林道数及び作業道数については全て樹木採取区区域外。

注：区域16-4以外の表示方法はCである。

1:5,000

北海道森林管理局 3 根釧西部樹木採取区 作業用図面 (参考)

北海道阿寒郡鶴居村温根内



凡例	
区域界
区画界	- - - -
国有林野の境界	—
林道	- - - -
作業道	—
林班界	—
林小班界	- · - · -

(備考) 林道敷及び作業道敷については全て樹木採取区区域外。

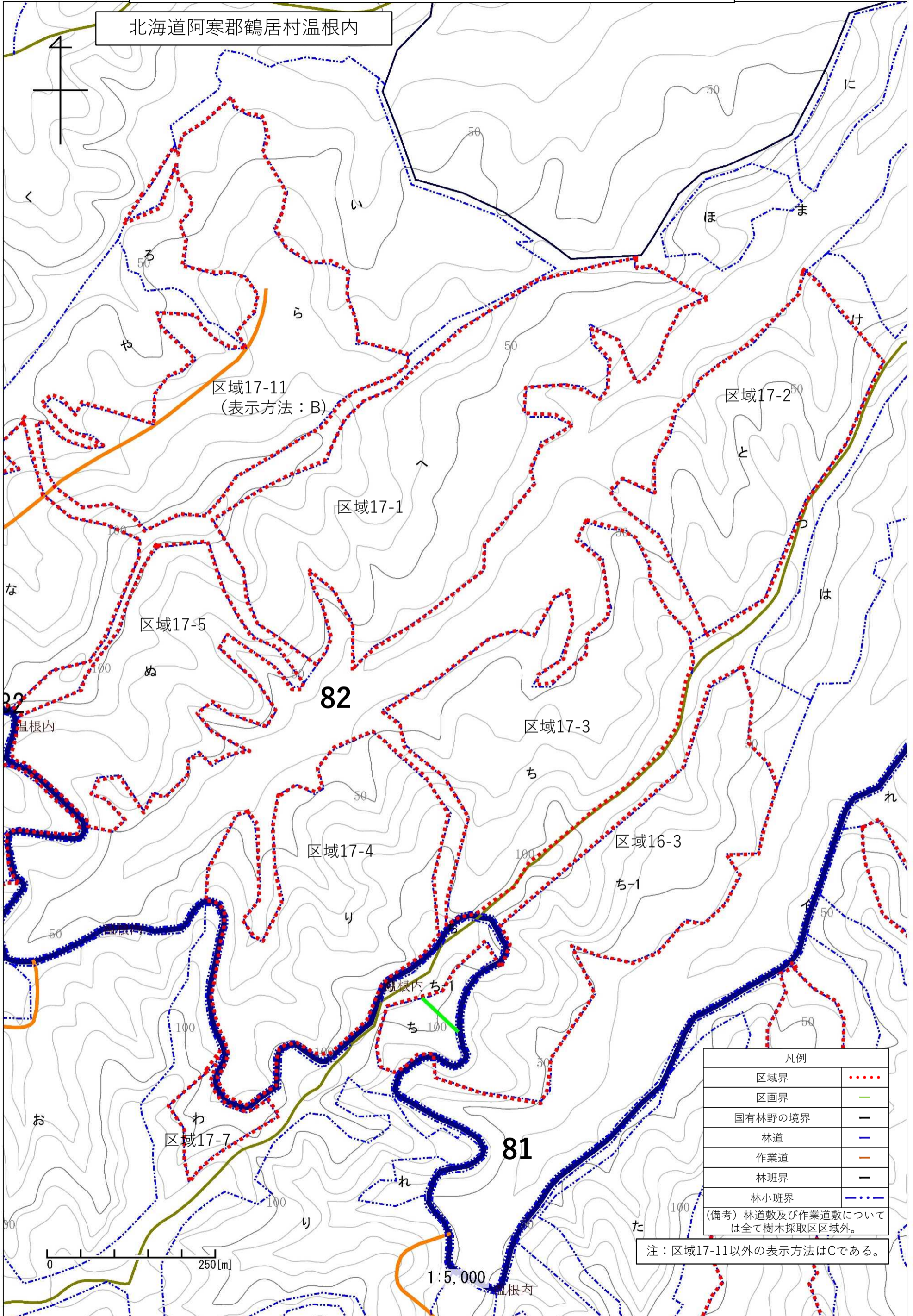
注：区域16-4以外の表示方法はCである。

0 250[m]

1:5,000

北海道森林管理局 3 根釧西部樹木採取区 作業用図面 (参考)

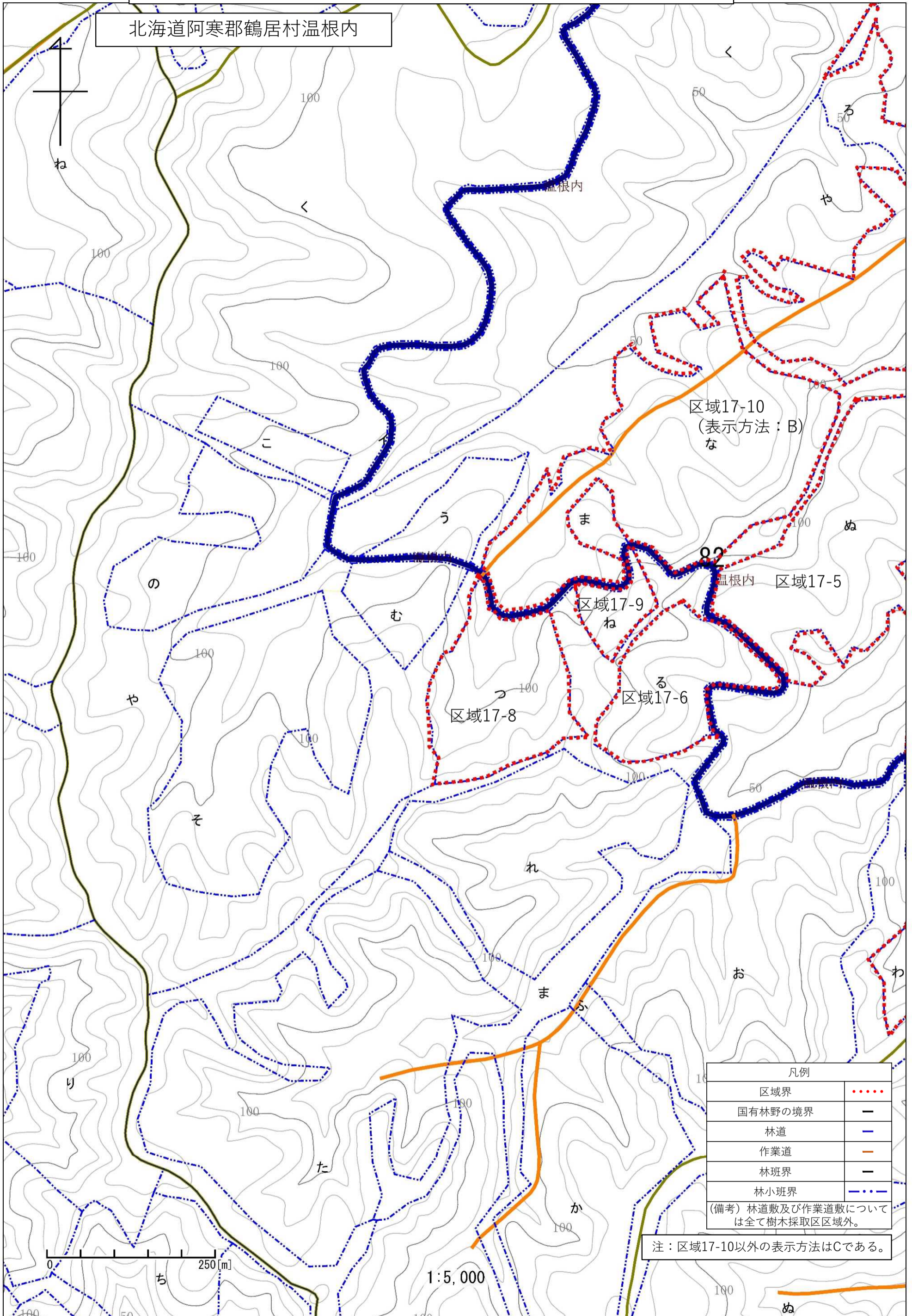
北海道阿寒郡鶴居村温根内



注: 区域17-11以外の表示方法はCである。

北海道森林管理局 3 根釧西部樹木採取区 作業用図面 (参考)

北海道阿寒郡鶴居村温根内



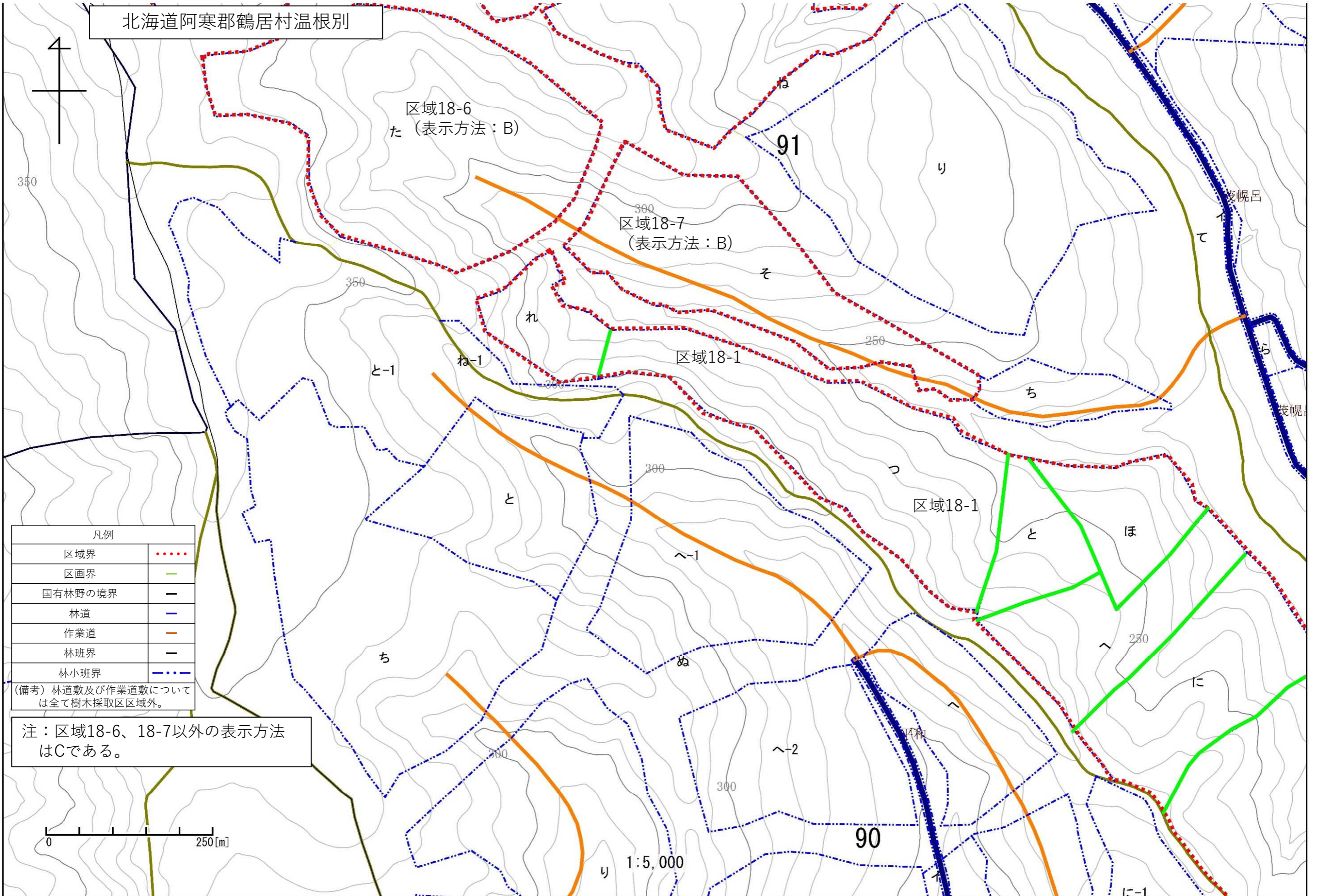
凡例	
区域界
国有林野の境界	—
林道	—
作業道	—
林班界	—
林小班界

(備考) 林道敷及び作業道敷については全て樹木採取区区域外。

注：区域17-10以外の表示方法はCである。

北海道森林管理局 3 根釧西部樹木採取区 作業用図面 (参考)

北海道阿寒郡鶴居村温根別



凡例	
区域界
区画界	- - - - -
国有林野の境界	—
林道	- - - - -
作業道	—
林班界	—
林小班界

(備考) 林道数及び作業道数については全て樹木採取区区域外。

注：区域18-6、18-7以外の表示方法はCである。

0 250[m]

1:5,000

北海道森林管理局 3 根釧西部樹木採取区 作業用図面 (参考)

