

物件位置図

4号物件

喜登牛森林事務所

426 お
428 へぬ
429 ほ

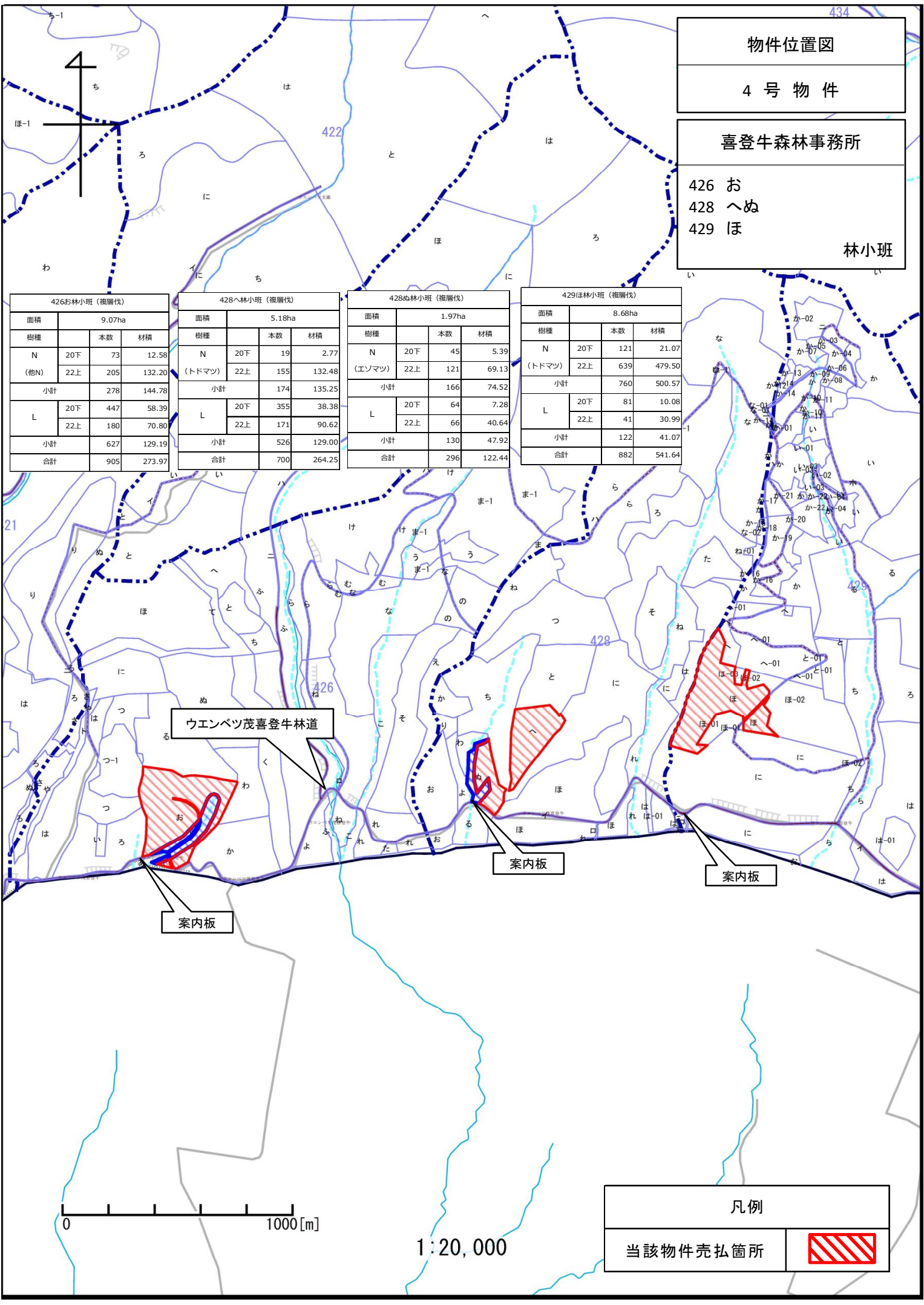
林小班

| 426お林小班 (複層伐) | | | | |
|---------------|----------|-----|--------|--|
| 面積 9.07ha | | | | |
| 樹種 | | 本数 | 材積 | |
| N | 20下 | 73 | 12.58 | |
| | (他N) 22上 | 205 | 132.20 | |
| 小計 | | 278 | 144.78 | |
| L | 20下 | 447 | 58.39 | |
| | 22上 | 180 | 70.80 | |
| 小計 | | 627 | 129.19 | |
| 合計 | | 905 | 273.97 | |

| 428へ林小班 (複層伐) | | | | |
|---------------|------------|-----|--------|--|
| 面積 5.18ha | | | | |
| 樹種 | | 本数 | 材積 | |
| N | 20下 | 19 | 2.77 | |
| | (トドマツ) 22上 | 155 | 132.48 | |
| 小計 | | 174 | 135.25 | |
| L | 20下 | 355 | 38.38 | |
| | 22上 | 171 | 90.62 | |
| 小計 | | 526 | 129.00 | |
| 合計 | | 700 | 264.25 | |

| 428ぬ林小班 (複層伐) | | | | |
|---------------|------------|-----|--------|--|
| 面積 1.97ha | | | | |
| 樹種 | | 本数 | 材積 | |
| N | 20下 | 45 | 5.39 | |
| | (エゾマツ) 22上 | 121 | 69.13 | |
| 小計 | | 166 | 74.52 | |
| L | 20下 | 64 | 7.28 | |
| | 22上 | 66 | 40.64 | |
| 小計 | | 130 | 47.92 | |
| 合計 | | 296 | 122.44 | |

| 429ほ林小班 (複層伐) | | | | |
|---------------|------------|-----|--------|--|
| 面積 8.68ha | | | | |
| 樹種 | | 本数 | 材積 | |
| N | 20下 | 121 | 21.07 | |
| | (トドマツ) 22上 | 639 | 479.50 | |
| 小計 | | 760 | 500.57 | |
| L | 20下 | 81 | 10.08 | |
| | 22上 | 41 | 30.99 | |
| 小計 | | 122 | 41.07 | |
| 合計 | | 882 | 541.64 | |



ウエンベツ茂喜登牛林道

案内板

案内板

案内板

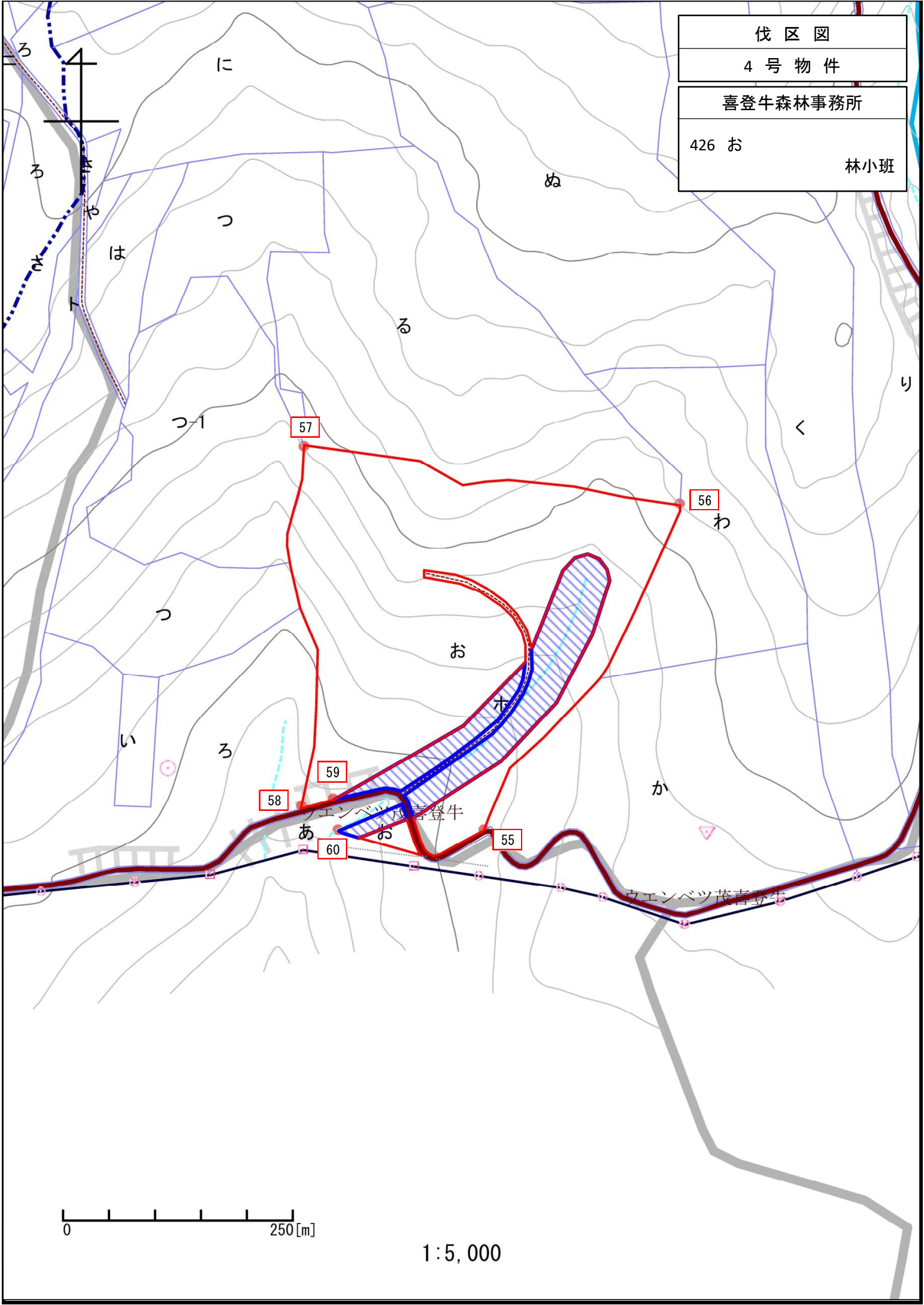
凡例

当該物件売払箇所



1:20,000

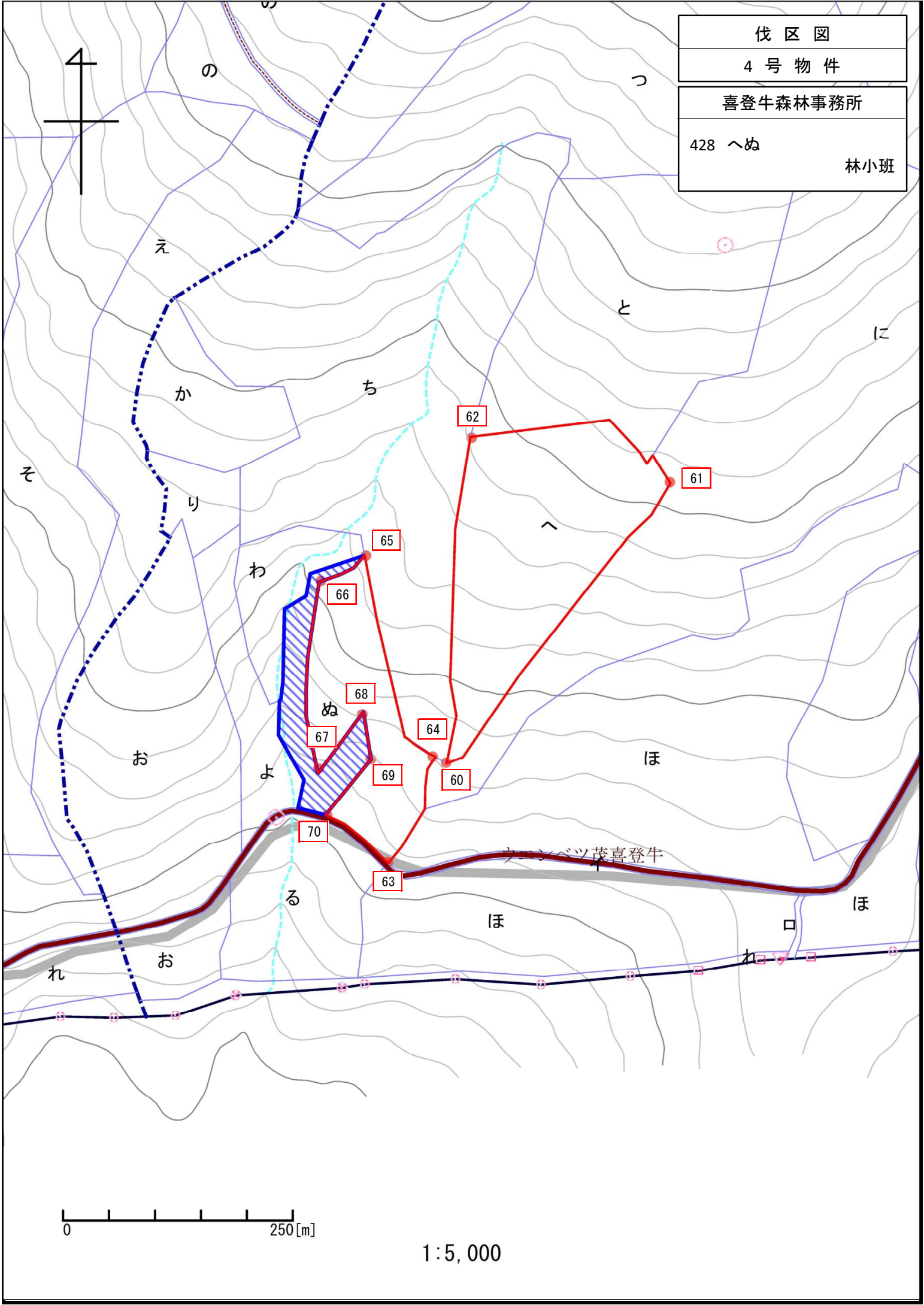
| |
|----------|
| 伐区図 |
| 4号物件 |
| 喜登牛森林事務所 |
| 426 お |
| 林小班 |



0 250 [m]

1:5,000

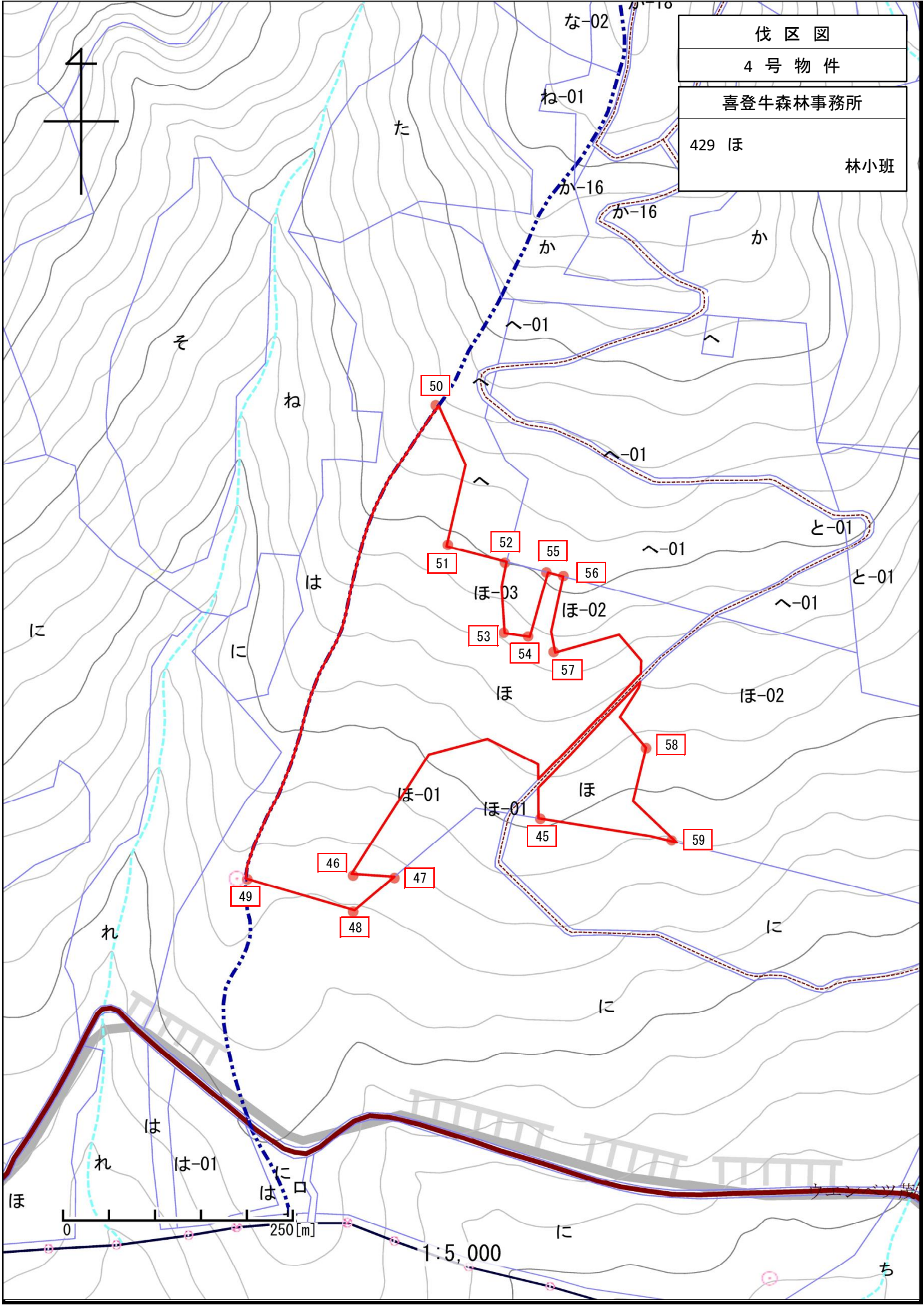
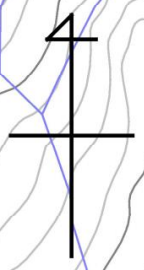
| | |
|----------|-----|
| 伐区図 | |
| 4号物件 | |
| 喜登牛森林事務所 | |
| 428 へぬ | 林小班 |






0 250 [m]

1:5,000


| | |
|----------|-----|
| 伐区図 | |
| 4号物件 | |
| 喜登牛森林事務所 | |
| 429 ほ | 林小班 |

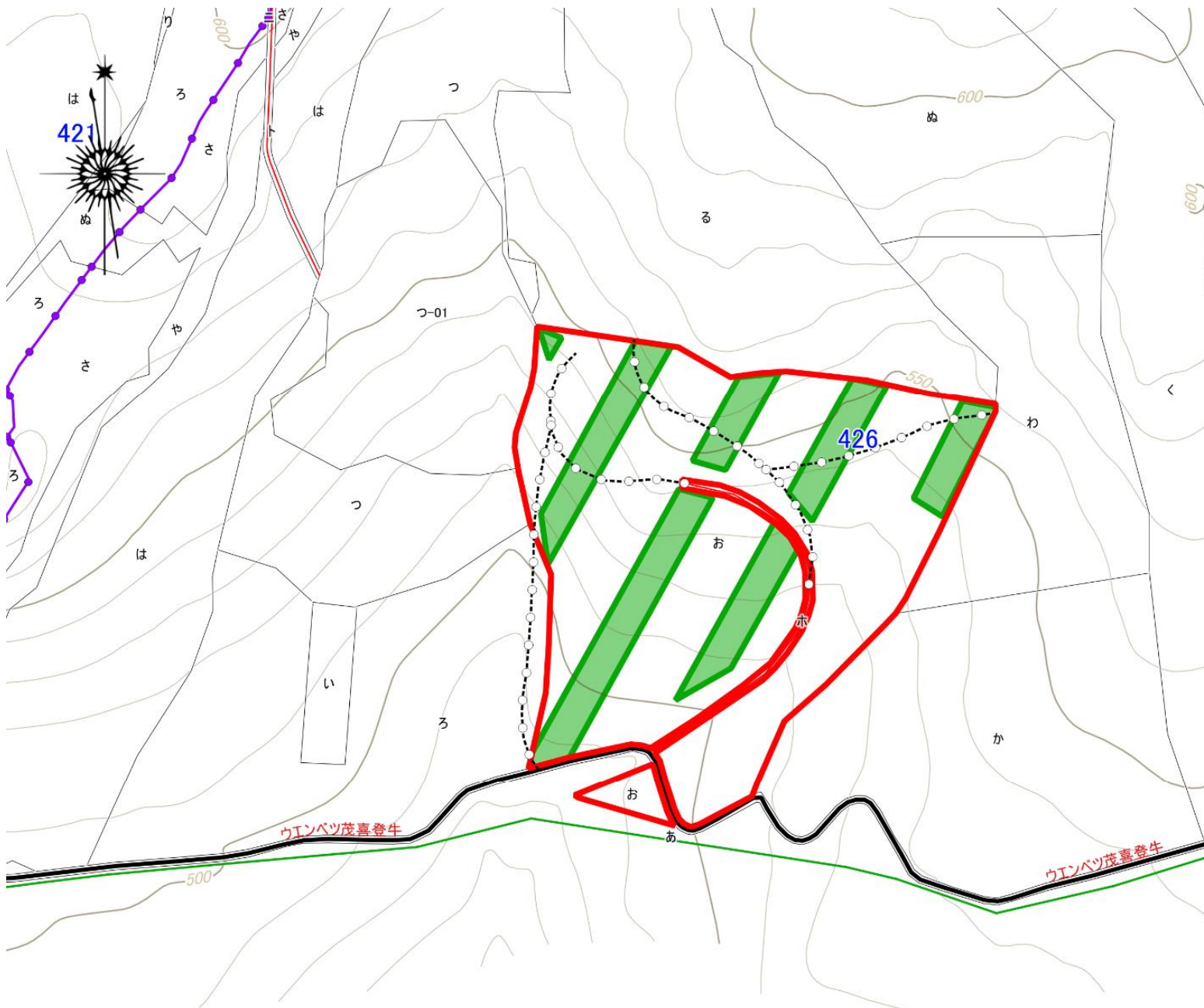


令和8年度
地拵・植付設計図
 喜登牛担当区 縮尺: 1/5000

| 凡例 | |
|---------|---|
| 地拵・植付箇所 |  |
| 森林作業道 |  |
| 林道 |  |

429ほ地拵・植付型式詳細図(7条植栽)

| | | |
|--------|--|--------|
| 30.0m | | |
| 3.0m | 24.0m | 3.0m |
| 残 幅 |  | 残 幅 |

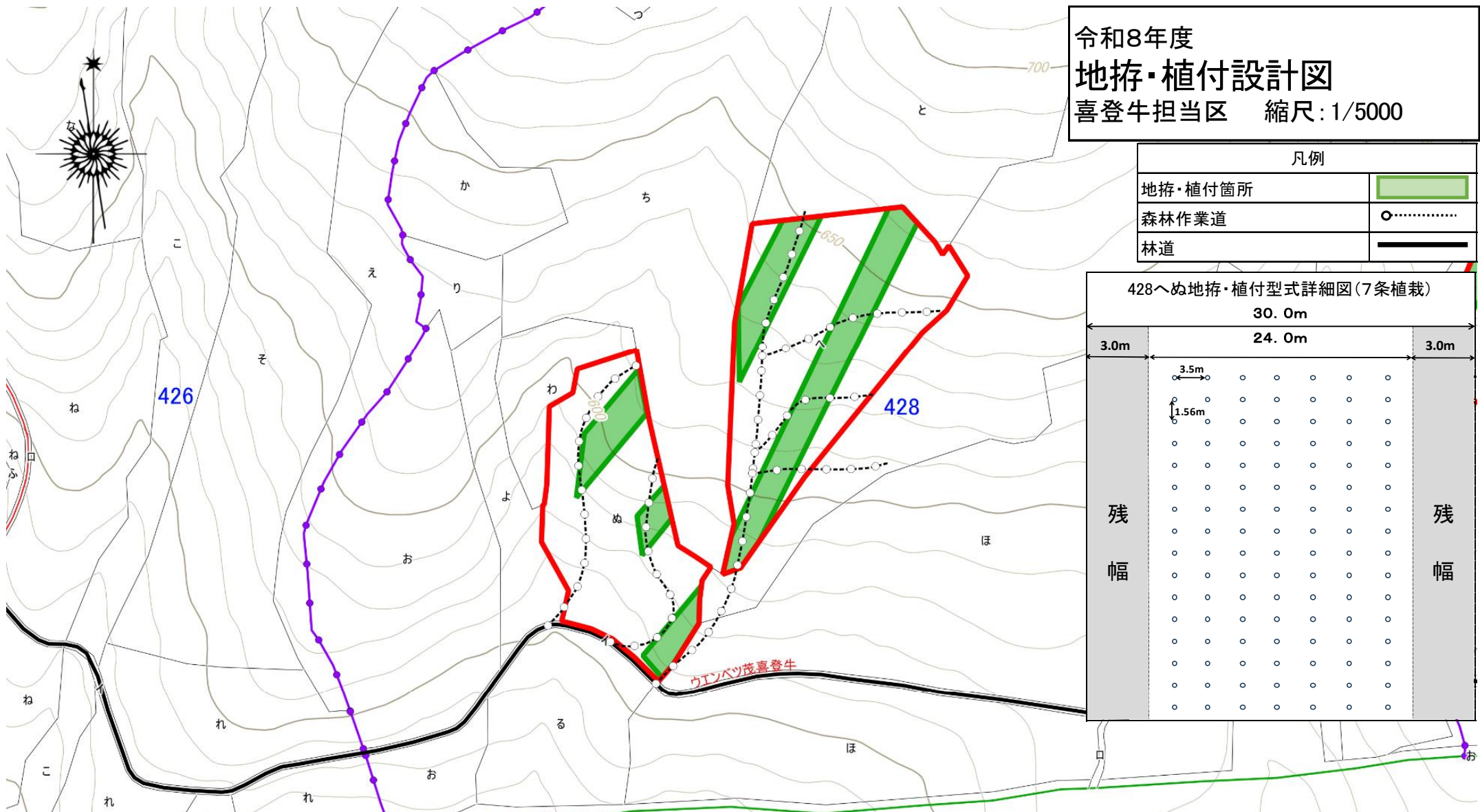
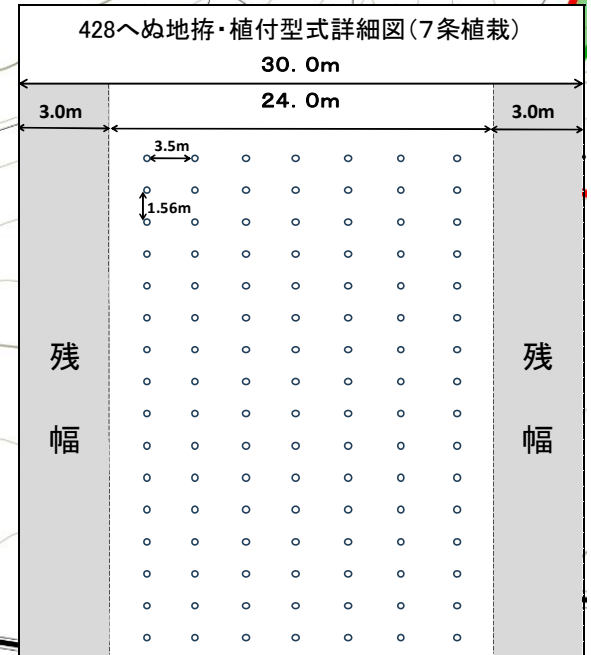


箇所別内訳表

| 担当区 | 林小班 | 作業種 | 作業区分 | 仕様 | 樹種 | 区域面積 | 実行面積 | 植付本数(千本) |
|-----|------|----------|------|------------------|------------|-------|------|----------|
| 喜登牛 | 426お | 地拵(大型機械) | 新植 | 全刈 | カラマツ(コンテナ) | 12.23 | 2.92 | 4.40 |
| | | 植付 | | 列間3.5m × 苗間1.56m | | | | |

令和8年度
地拵・植付設計図
 喜登牛担当区 縮尺: 1/5000

| 凡例 | |
|---------|--|
| 地拵・植付箇所 | |
| 森林作業道 | |
| 林道 | |

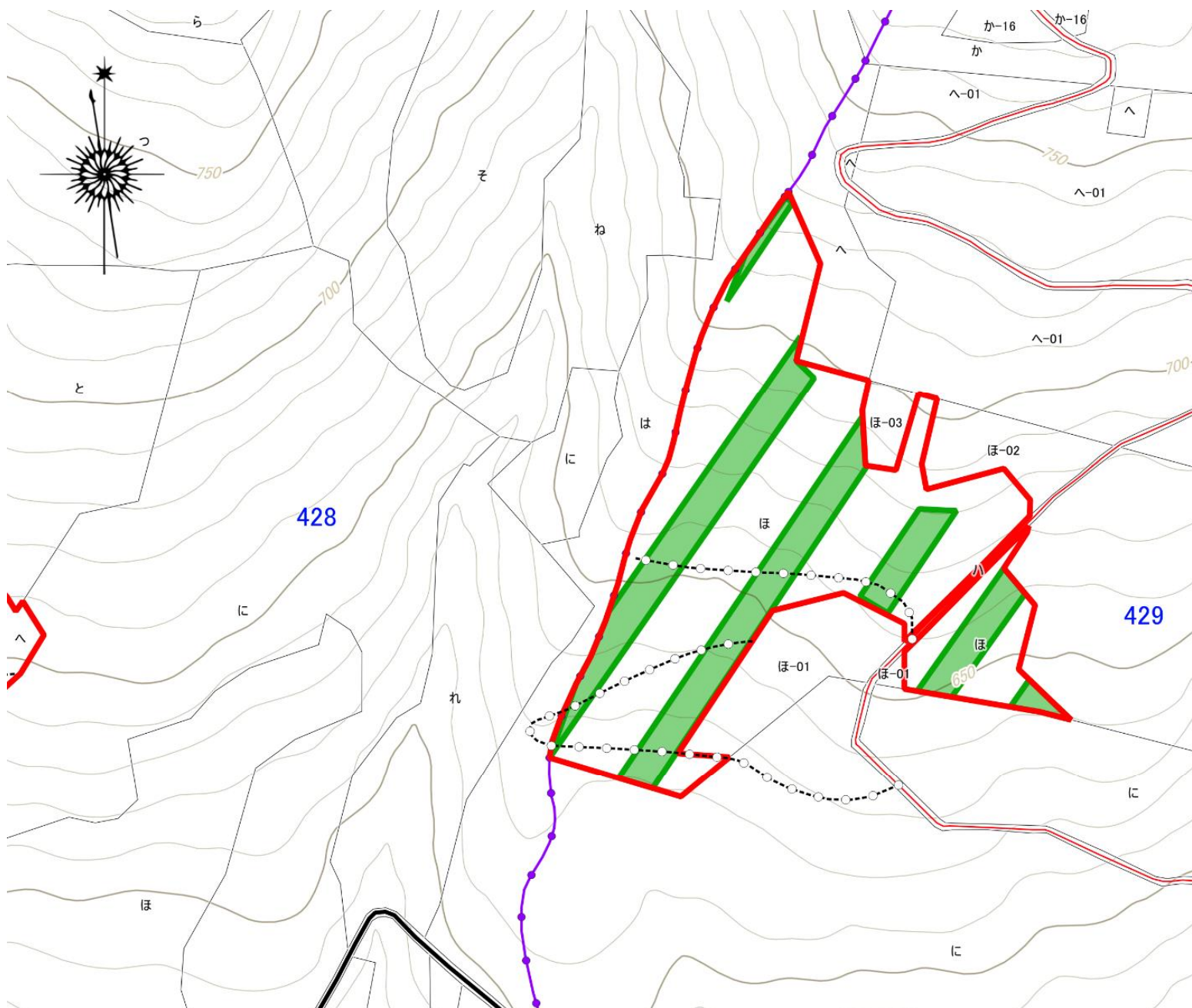
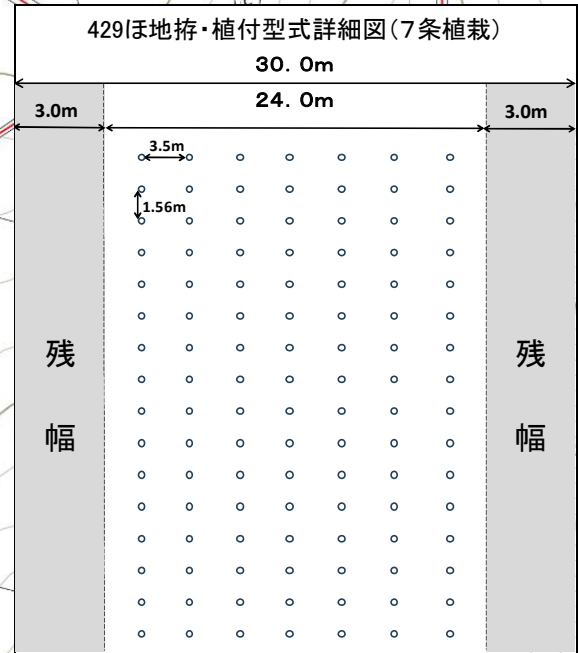


箇所別内訳表

| 担当区 | 林小班 | 作業種 | 作業区分 | 仕様 | 樹種 | 区域面積 | 実行面積 | 植付本数(千本) |
|-----|------|----------|------|----------------|------------|------|------|----------|
| 喜登牛 | 428へ | 地拵(大型機械) | 新植 | 全刈 | カラマツ(コンテナ) | 5.45 | 1.67 | 2.51 |
| | | 植付 | | 列間3.5m×苗間1.56m | | | | |
| 喜登牛 | 428ぬ | 地拵(大型機械) | 新植 | 全刈 | カラマツ(コンテナ) | 2.90 | 0.73 | 1.10 |
| | | 植付 | | 列間3.5m×苗間1.56m | | | | |
| 合計 | | | | | | 8.35 | 2.40 | 3.61 |

令和8年度
地拵・植付設計図
 喜登牛担当区 縮尺: 1/5000

| 凡例 | |
|---------|---|
| 地拵・植付箇所 |  |
| 森林作業道 |  |
| 林道 |  |



箇所別内訳表

| 担当区 | 林小班 | 作業種 | 作業区分 | 仕様 | 樹種 | 区域面積 | 実行面積 | 植付本数(千本) |
|-----|------|----------|------|----------------|------------|------|------|----------|
| 喜登牛 | 429ほ | 地拵(大型機械) | 新植 | 全刈 | カラマツ(コンテナ) | 8.68 | 3.10 | 4.70 |
| | | 植付 | | 列間3.5m×苗間1.56m | | | | |