

物件位置図

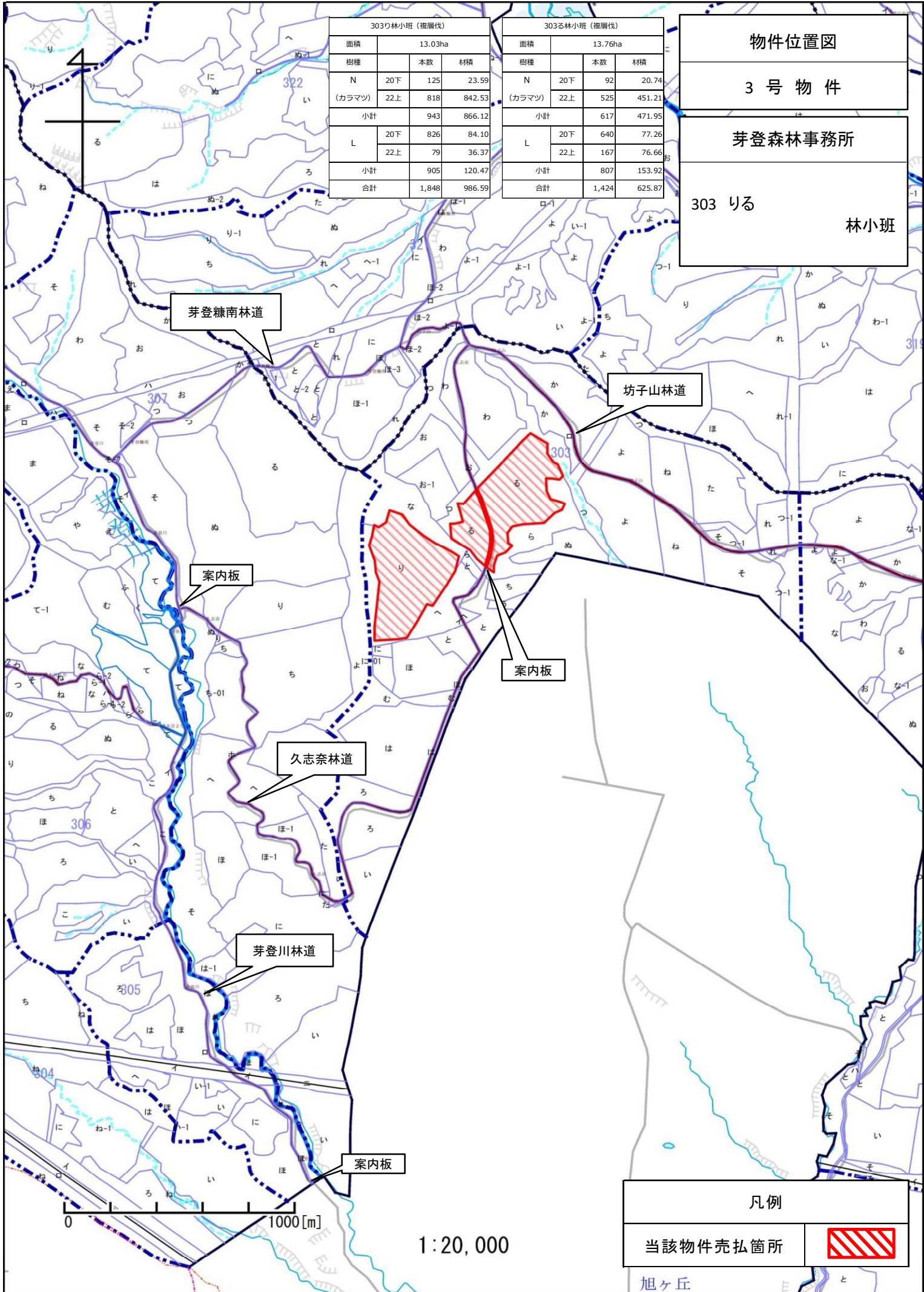
3号物件

芽登森林事務所


303 りる 林小班

303り林小班 (複層伐)			
面積	13.03ha		
樹種	本数	材積	
N	20下	125	23.59
(カラマツ)	22上	818	842.53
小計		943	866.12
L	20下	826	84.10
	22上	79	36.37
小計		905	120.47
合計		1,848	986.59

303る林小班 (複層伐)			
面積	13.76ha		
樹種	本数	材積	
N	20下	92	20.74
(カラマツ)	22上	525	451.21
小計		617	471.95
L	20下	640	77.26
	22上	167	76.66
小計		807	153.92
合計		1,424	625.87



凡例

当該物件売払箇所 

1:20,000

物件位置図

3号物件

糠南森林事務所

317 にち1まえ

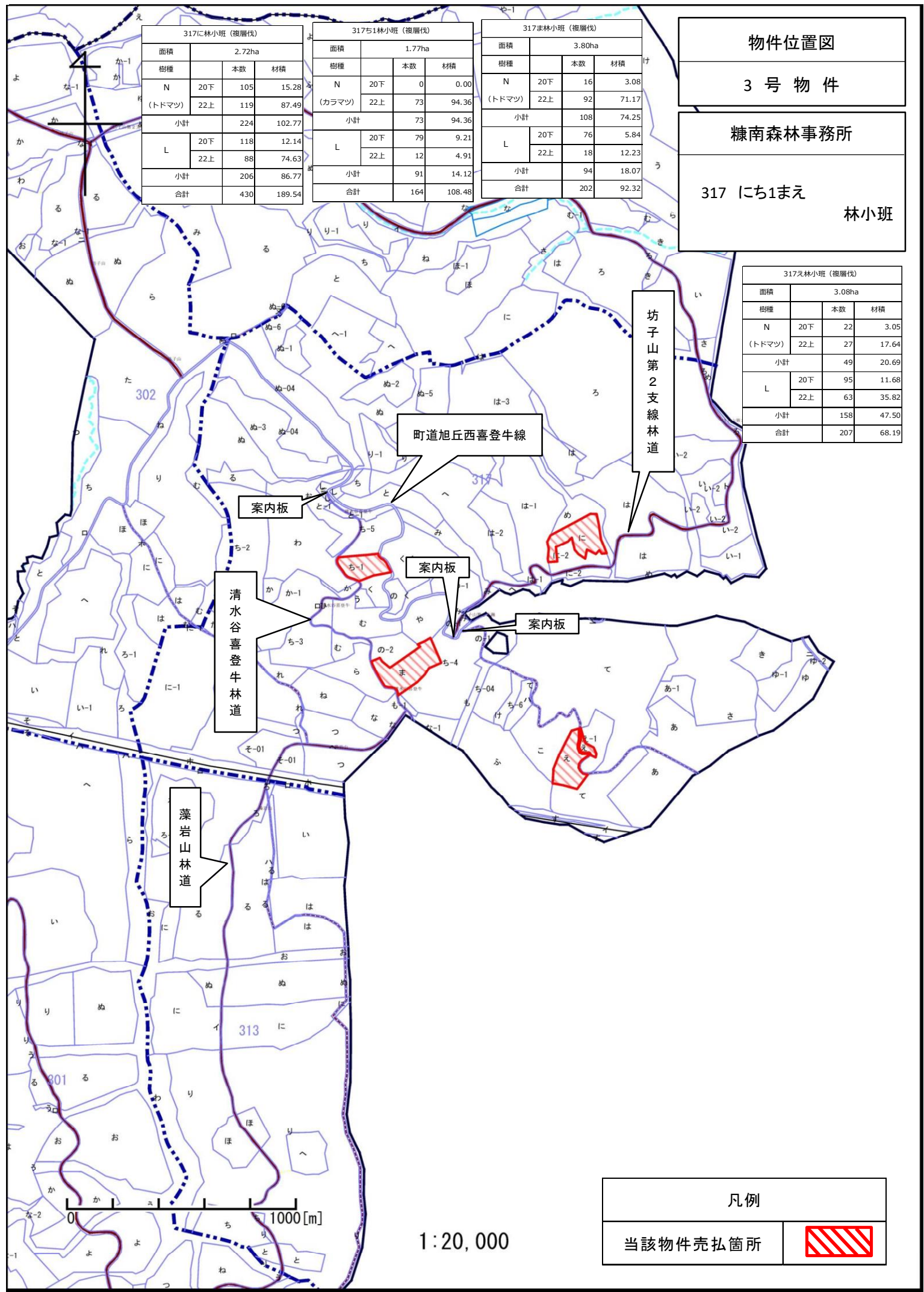
林小班

317に林小班 (複層伐)			
面積 2.72ha			
樹種		本数	材積
N (トドマツ)	20下	105	15.28
	22上	119	87.49
小計		224	102.77
L	20下	118	12.14
	22上	88	74.63
小計		206	86.77
合計		430	189.54

317ち1林小班 (複層伐)			
面積 1.77ha			
樹種		本数	材積
N (カラマツ)	20下	0	0.00
	22上	73	94.36
小計		73	94.36
L	20下	79	9.21
	22上	12	4.91
小計		91	14.12
合計		164	108.48

317ま林小班 (複層伐)			
面積 3.80ha			
樹種		本数	材積
N (トドマツ)	20下	16	3.08
	22上	92	71.17
小計		108	74.25
L	20下	76	5.84
	22上	18	12.23
小計		94	18.07
合計		202	92.32

317え林小班 (複層伐)			
面積 3.08ha			
樹種		本数	材積
N (トドマツ)	20下	22	3.05
	22上	27	17.64
小計		49	20.69
L	20下	95	11.68
	22上	63	35.82
小計		158	47.50
合計		207	68.19



坊子山第2支線林道

町道旭丘西喜登牛線

案内板

案内板

案内板

清水谷喜登牛林道

藻岩山林道

凡例

当該物件売払箇所



1:20,000

0 1000 [m]

物件位置図

3号物件

糠南森林事務所

319に

林小班

坊子山林道

案内板

丸山
660

案内板

町道旭丘西喜登牛線

319に林小班 (複層伐)			
面積	3.93ha		
樹種	本数	材積	
	20下	222	24.95
(トドマツ)	22上	77	88.21
	小計	299	113.16
L	20下	119	12.69
	22上	35	107.26
小計	154	119.95	
合計	453	233.11	

旭ヶ丘
0 1000[m]

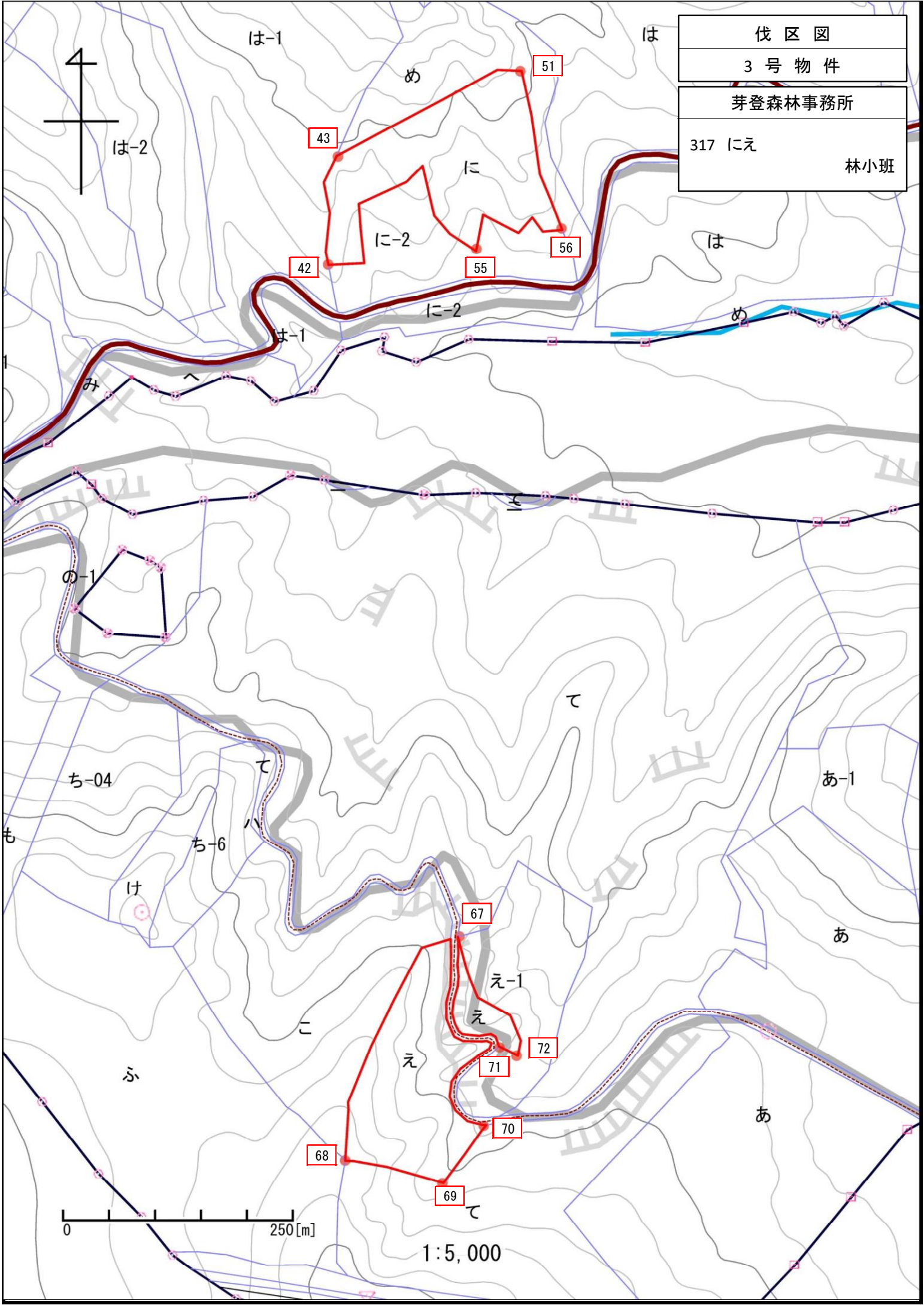
1:20,000

凡例

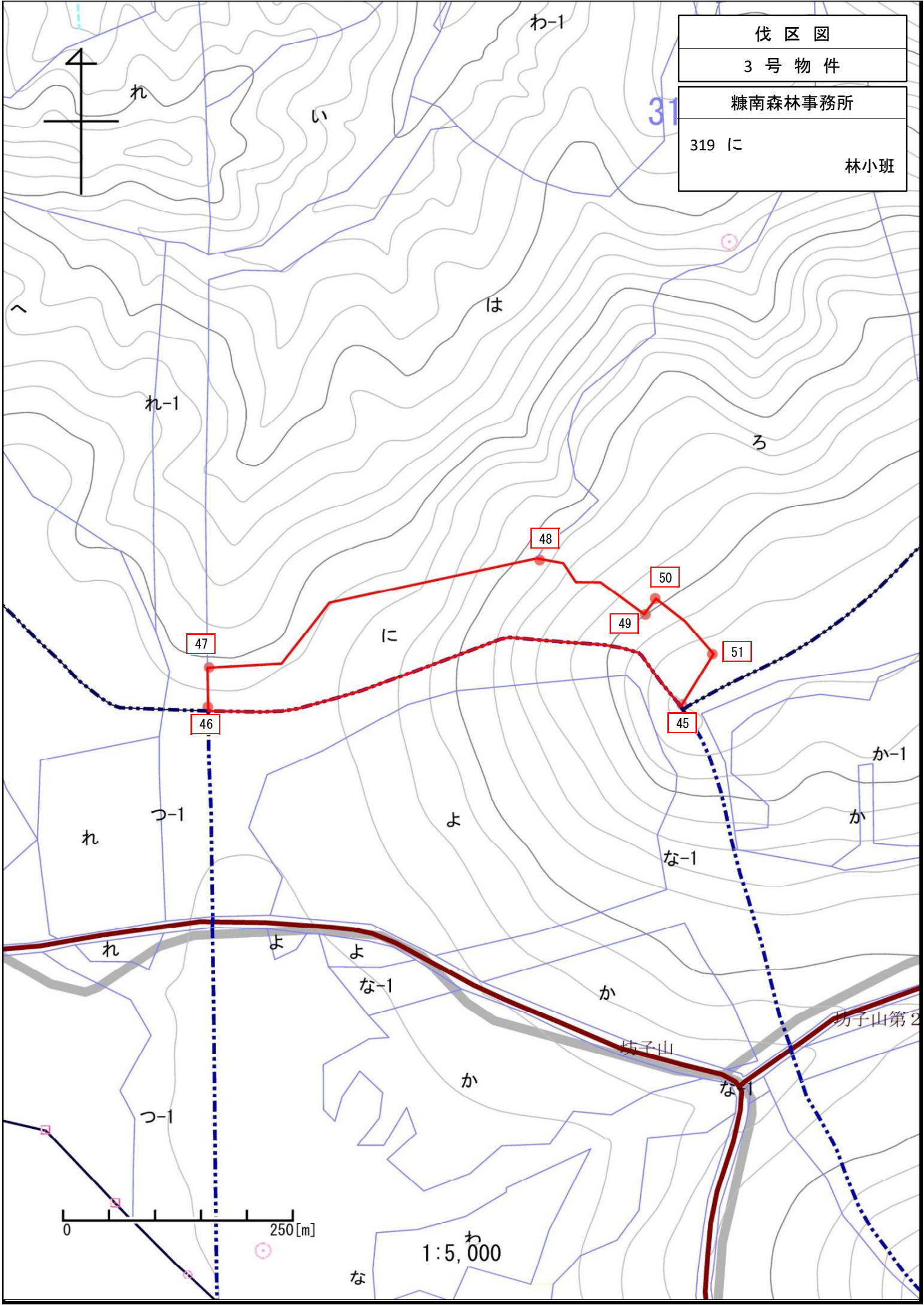
当該物件売払箇所



伐区図
3号物件
芽登森林事務所
317 にえ
林小班



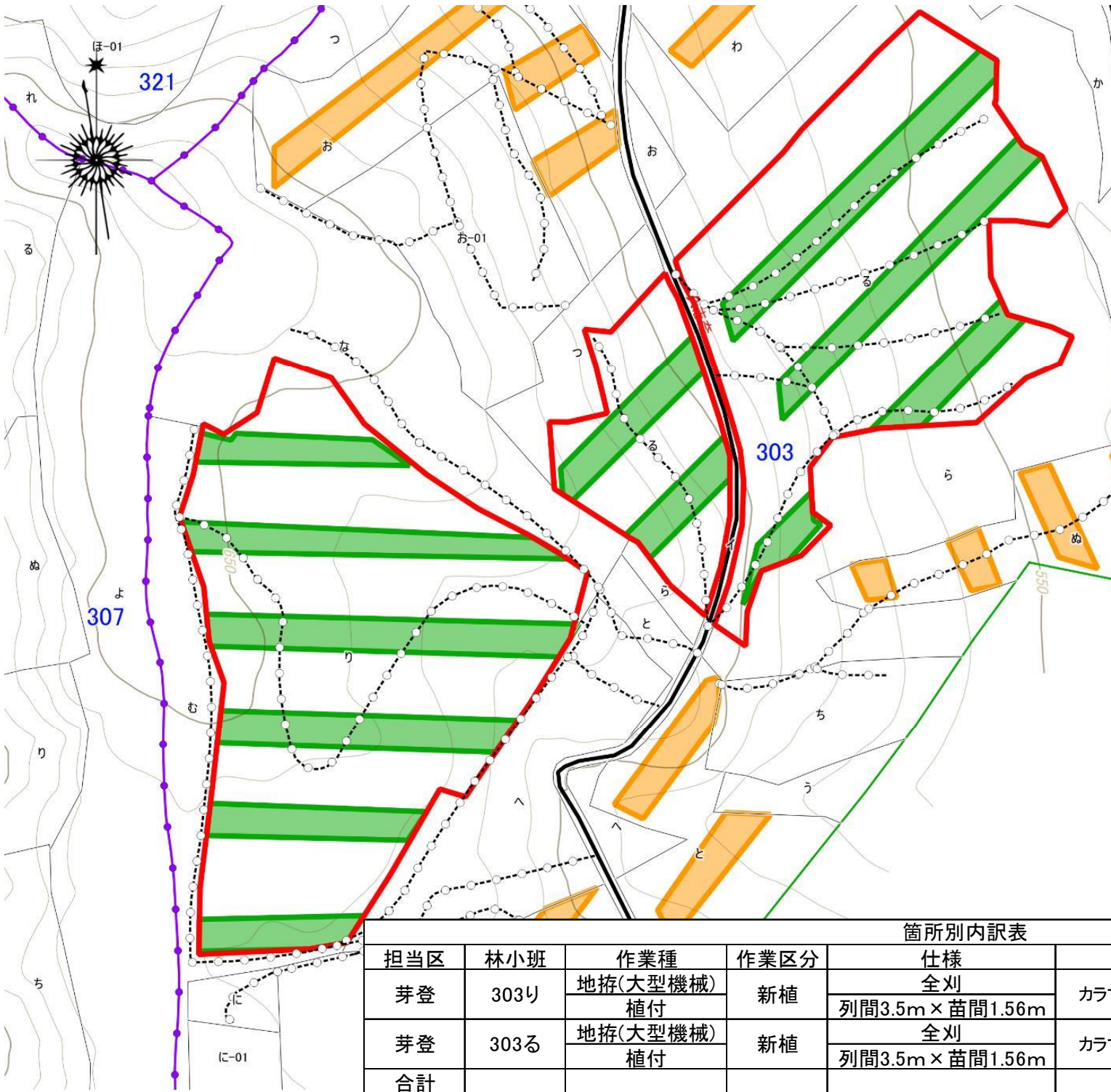
伐区図	
3号物件	
糠南森林事務所	
319に	林小班



0 250 [m]

1:5,000

令和8年度
地拵・植付設計図
 芽登担当区 縮尺: 1/5000



凡例	
地拵・植付箇所	
森林作業道	
林道	

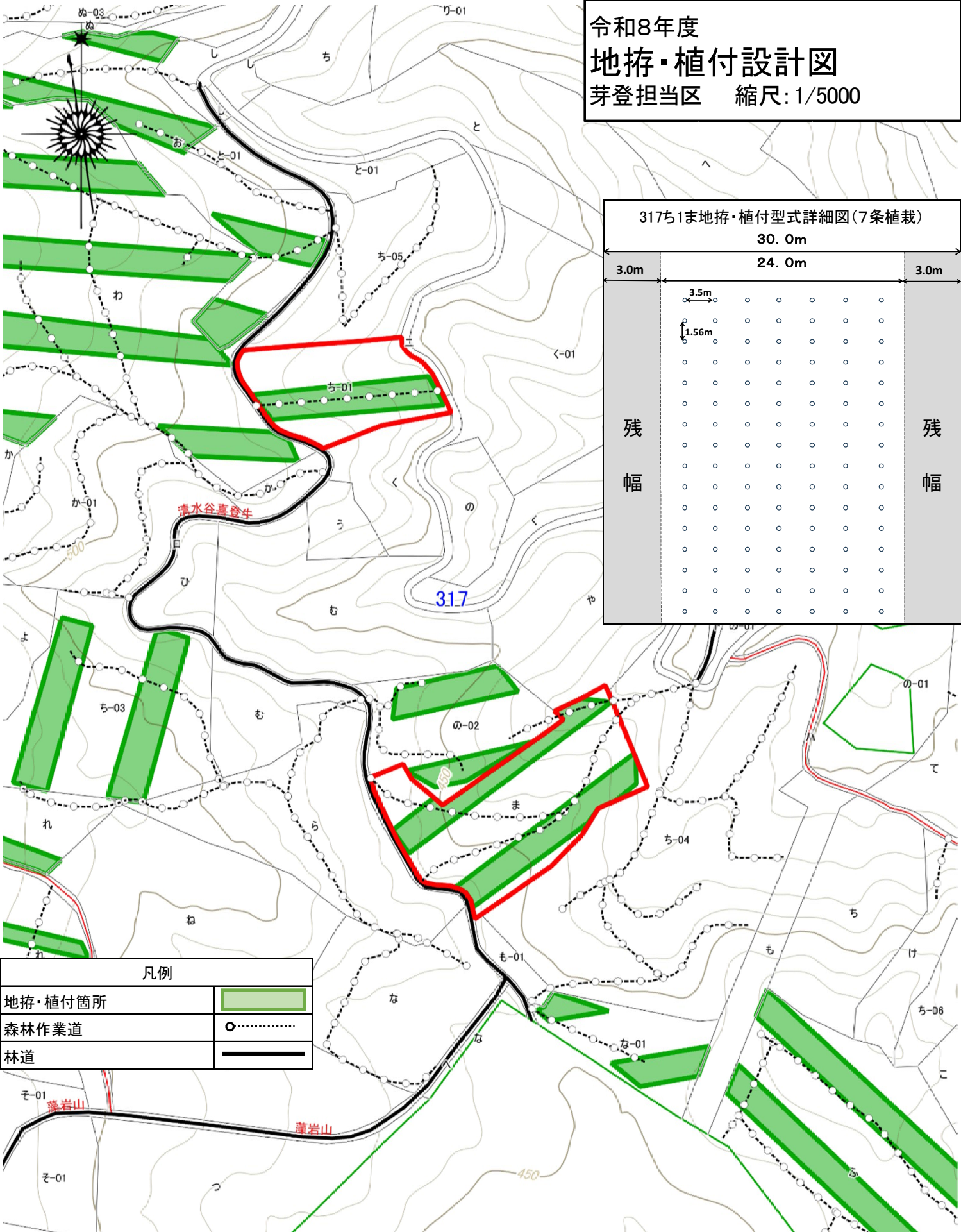
303りる地拵・植付型式詳細図(7条植栽)

30.0m			
3.0m	24.0m	3.0m	
残 幅		残 幅	
	○		○
	○		○
	○		○
	○		○
	○		○
	○		○
	○		○
	○		○
	○		○
	○		○
	○		○
	○		○
	○		○

箇所別内訳表

担当区	林小班	作業種	作業区分	仕様	樹種	区域面積	実行面積	植付本数(千本)
芽登	303り	地拵(大型機械) 植付	新植	全刈	カラマツ(コンテナ)	13.39	4.28	6.50
				列間3.5m×苗間1.56m				
芽登	303る	地拵(大型機械) 植付	新植	全刈	カラマツ(コンテナ)	14.09	4.54	6.90
				列間3.5m×苗間1.56m				
合計						27.48	8.82	13.40

令和8年度
地拵・植付設計図
 芽登担当区 縮尺: 1/5000



317ち1ま地拵・植付型式詳細図(7条植栽)

30.0m		
3.0m	24.0m	3.0m
残 幅	3.5m	○ ○ ○ ○ ○
	1.56m	○ ○ ○ ○ ○
		○ ○ ○ ○ ○
		○ ○ ○ ○ ○
		○ ○ ○ ○ ○
		○ ○ ○ ○ ○
		○ ○ ○ ○ ○
		○ ○ ○ ○ ○
		○ ○ ○ ○ ○
		○ ○ ○ ○ ○
		○ ○ ○ ○ ○
		○ ○ ○ ○ ○
		○ ○ ○ ○ ○
		○ ○ ○ ○ ○
	○ ○ ○ ○ ○	
残 幅		

凡例

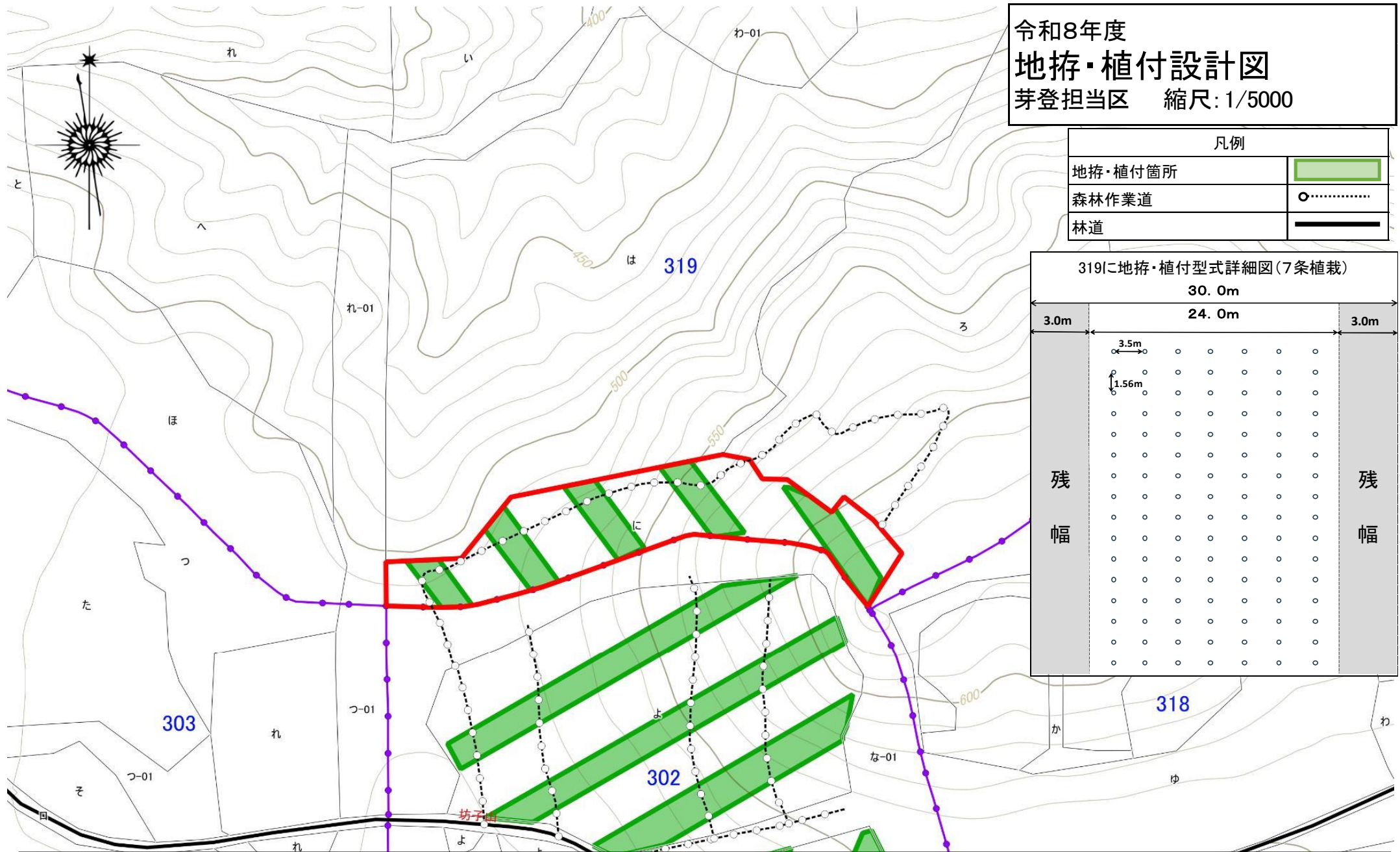
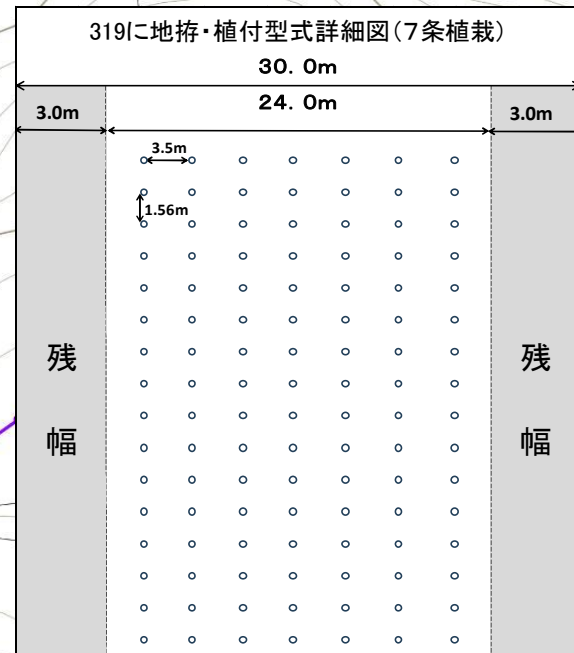
地拵・植付箇所	
森林作業道	
林道	

箇所別内訳表

担当区	林小班	作業種	作業区分	仕様	樹種	区域面積	実行面積	植付本数(千本)
芽登	317ち1	地拵(大型機械)	新植	全刈	カラマツ(コンテナ)	1.77	0.58	0.90
		植付		列間3.5m×苗間1.56m				
芽登	317ま	地拵(大型機械)	新植	全刈	カラマツ(コンテナ)	3.80	1.26	1.90
		植付		列間3.5m×苗間1.56m				
合計						5.57	1.84	2.80

令和8年度
地拵・植付設計図
 芽登担当区 縮尺: 1/5000

凡例	
地拵・植付箇所	
森林作業道	
林道	



箇所別内訳表

担当区	林小班	作業種	作業区分	仕様	樹種	区域面積	実行面積	植付本数(千本)
糠南	319に	地拵(大型機械)	新植	全刈	カラマツ(コンテナ)	4.06	1.45	2.20
		植付		列間3.5m × 苗間1.56m				