

物件位置図

2号物件

宇遠別森林事務所

1009 い
1012 は1
1013 ろほとめるね

林小班

1009い林小班 (複層伐)			
面積	48.49ha		
樹種	本数	材積	
	N	20下	2,727
(トドマツ)	22上	4,977	3,911.74
小計		7,704	4,264.88
L	20下	1,934	200.30
	22上	1,443	679.20
小計		3,377	879.50
合計		11,081	5,144.38

1012は1林小班 (複層伐)			
面積	3.65ha		
樹種	本数	材積	
	N	20下	100
(トドマツ)	22	279	232.93
小計		379	248.34
L	20下	178	19.98
	22上	183	105.86
小計		361	125.84
合計		740	374.18

奥村の沢支線林道

奥村の沢林道

案内板

案内板

案内板

岡山3の沢林道

1013ろ林小班 (複層伐)			
面積	15.90ha		
樹種	本数	材積	
	N	20下	359
(トドマツ)	22上	938	744.67
小計		1,297	790.58
L	20下	671	66.89
	22上	392	220.21
小計		1,063	287.10
合計		2,360	1,077.68

1013ろ林小班 (複層伐)			
面積	4.15ha		
樹種	本数	材積	
	N	20下	131
(トドマツ)	22上	370	362.49
小計		501	378.43
L	20下	101	12.46
	22上	64	39.83
小計		165	52.29
合計		666	430.72

1013ろ林小班 (複層伐)			
面積	4.59ha		
樹種	本数	材積	
	N	20下	69
(トドマツ)	22上	356	296.21
小計		425	303.89
L	20下	48	4.36
	22上	209	137.54
小計		257	141.90
合計		682	445.79

1013ろ林小班 (複層伐)			
面積	9.24ha		
樹種	本数	材積	
	N	20下	361
(トドマツ)	22上	476	372.39
小計		837	412.76
L	20下	321	30.43
	22上	414	298.05
小計		735	328.48
合計		1,572	741.24

1013ろ林小班 (複層伐)			
面積	13.18ha		
樹種	本数	材積	
	N	20下	195
(トドマツ)	22上	1,354	1,105.32
小計		1,549	1,130.82
L	20下	418	34.33
	22上	479	352.26
小計		897	386.59
合計		2,446	1,517.41

1013ろ林小班 (複層伐)			
面積	2.64ha		
樹種	本数	材積	
	N	20下	194
(トドマツ)	22上	110	107.05
小計		304	124.46
L	20下	203	20.15
	22上	187	117.35
小計		390	137.50
合計		694	261.96

凡例

当該物件売払箇所



0 1000 [m]

1:20,000

1016に1林小班 (複層伐)			
面積	5.42ha		
樹種	本数	材積	
N (トドマツ)	20下	81	11.77
	22上	414	409.48
小計	495	421.25	
L	20下	429	39.03
	22上	225	111.98
小計	654	151.01	
合計	1,149	572.26	

1016わ林小班 (複層伐)			
面積	9.78ha		
樹種	本数	材積	
N (アサダ)	20下	717	82.71
	22上	667	514.17
小計	1,384	596.88	
L	20下	594	62.76
	22上	422	214.95
小計	1,016	277.71	
合計	2,400	874.59	

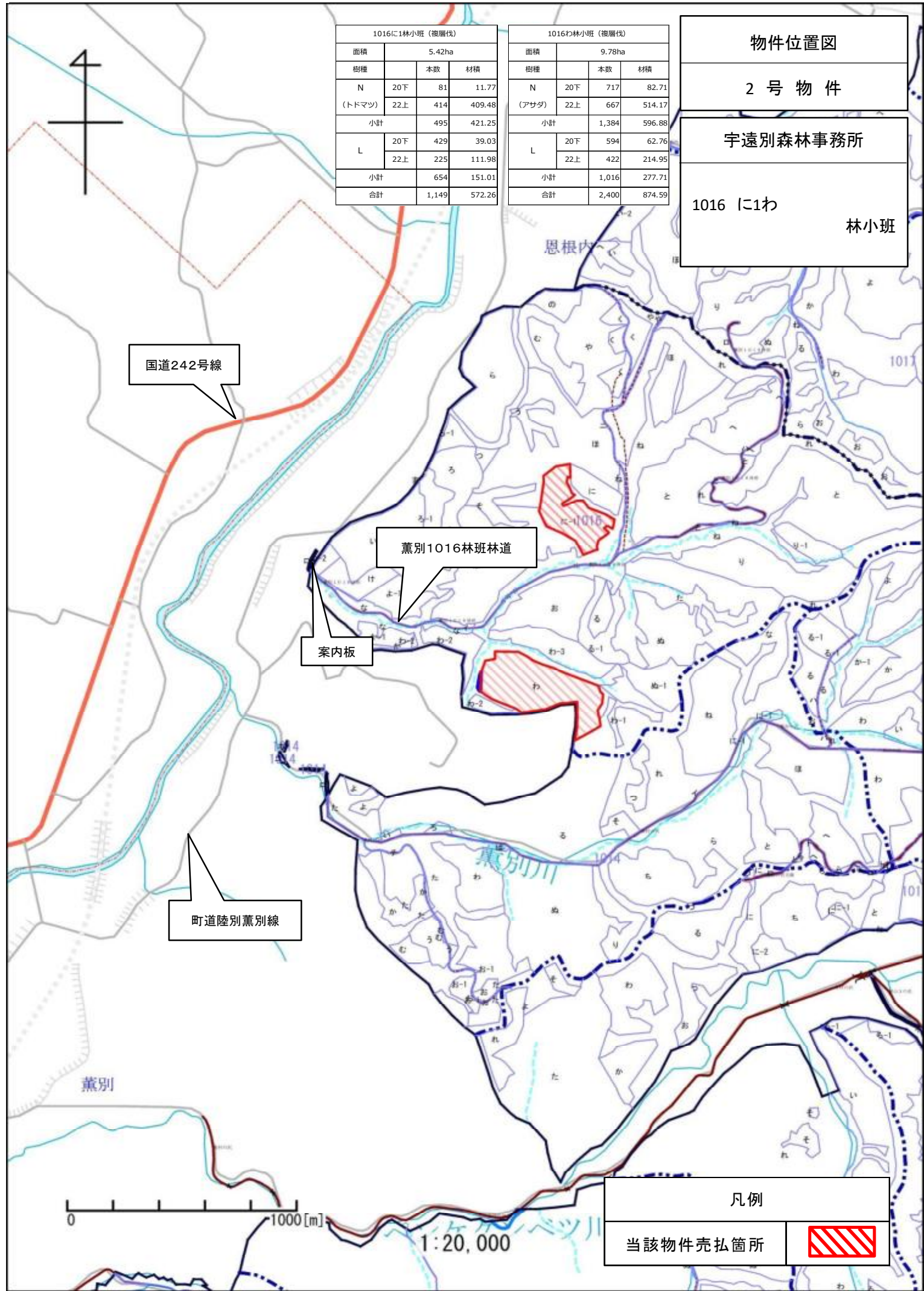
物件位置図

2号物件

宇遠別森林事務所

1016 に1わ

林小班



国道242号線


薫別1016林班林道

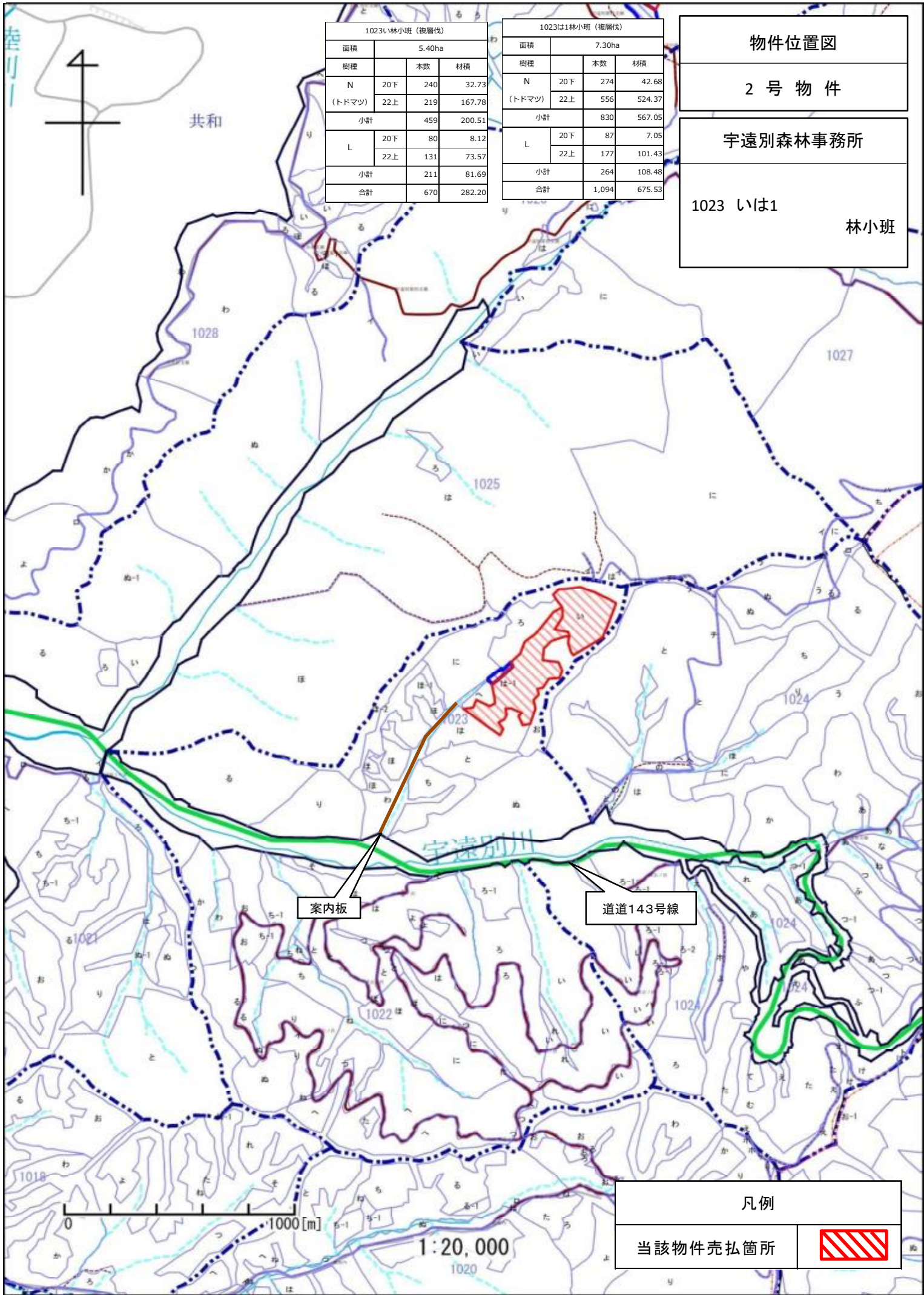
案内板

町道陸別薫別線

0 1000 [m] 1:20,000

凡例

当該物件売払箇所 



1023い林小班 (複層伐)				
面積	5.40ha			
樹種 (トドマツ)	N	20下	240	32.73
		22上	219	167.78
小計			459	200.51
L	20下		80	8.12
	22上		131	73.57
小計			211	81.69
合計			670	282.20

1023は1林小班 (複層伐)				
面積	7.30ha			
樹種 (トドマツ)	N	20下	274	42.68
		22上	556	524.37
小計			830	567.05
L	20下		87	7.05
	22上		177	101.43
小計			264	108.48
合計			1,094	675.53

物件位置図

2号物件

宇遠別森林事務所


1023 いは1

林小班

案内板

道道143号線

凡例

当該物件売払箇所 

物件位置図

2号物件

斗満森林事務所

1154 は1
1159 ろ

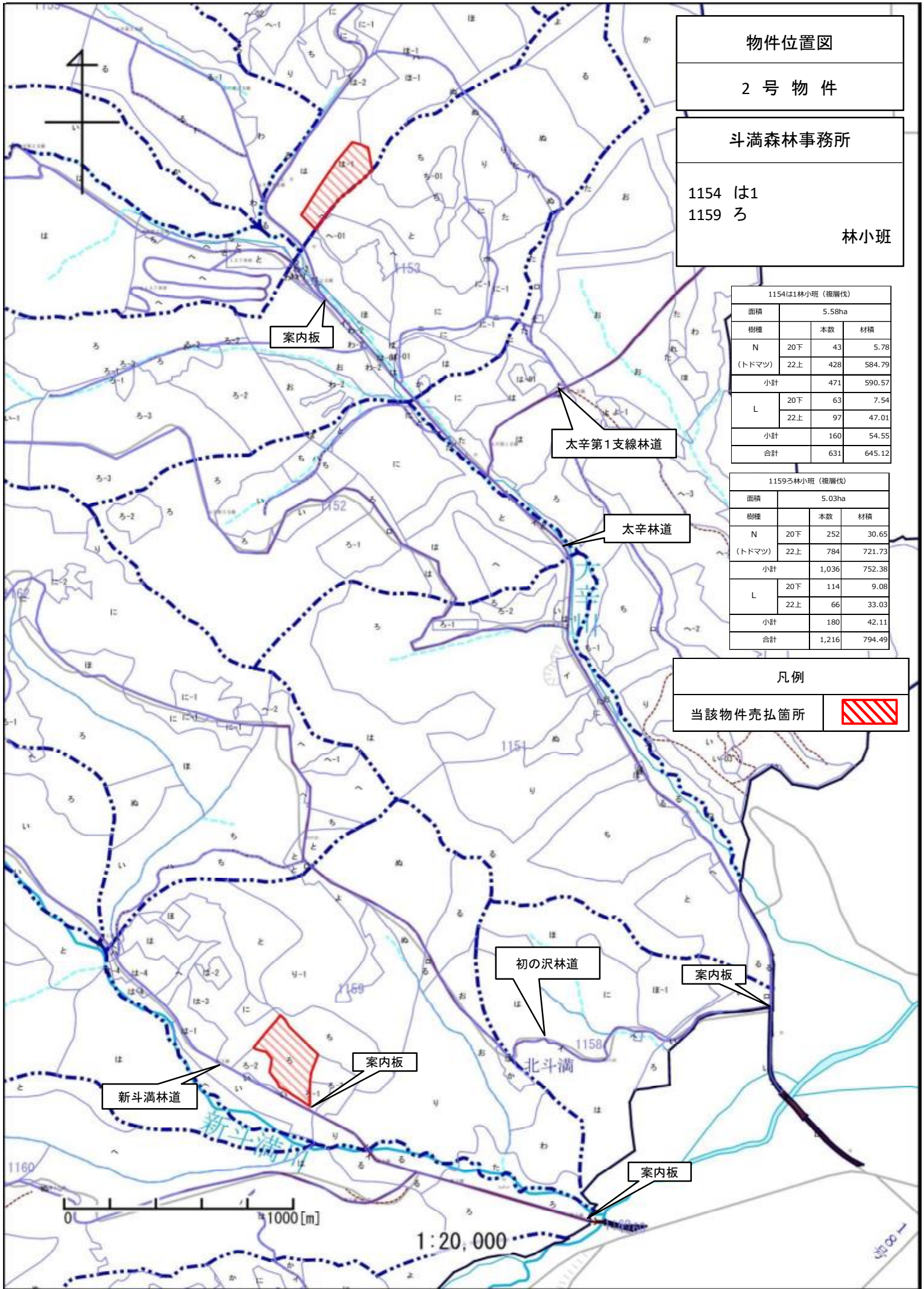
林小班

1154は1林小班(複層伐)			
面積	5.58ha		
樹種	本数	材積	
N (トドマツ)	20下	43	5.78
	22上	428	584.79
小計	471	590.57	
L	20下	63	7.54
	22上	97	47.01
小計	160	54.55	
合計	631	645.12	

1159ろ林小班(複層伐)			
面積	5.03ha		
樹種	本数	材積	
N (トドマツ)	20下	252	30.65
	22上	784	721.73
小計	1,036	752.38	
L	20下	114	9.08
	22上	66	33.03
小計	180	42.11	
合計	1,216	794.49	

凡例

当該物件売払箇所



案内板

太辛第1支線林道

太辛林道

初の沢林道

案内板

案内板

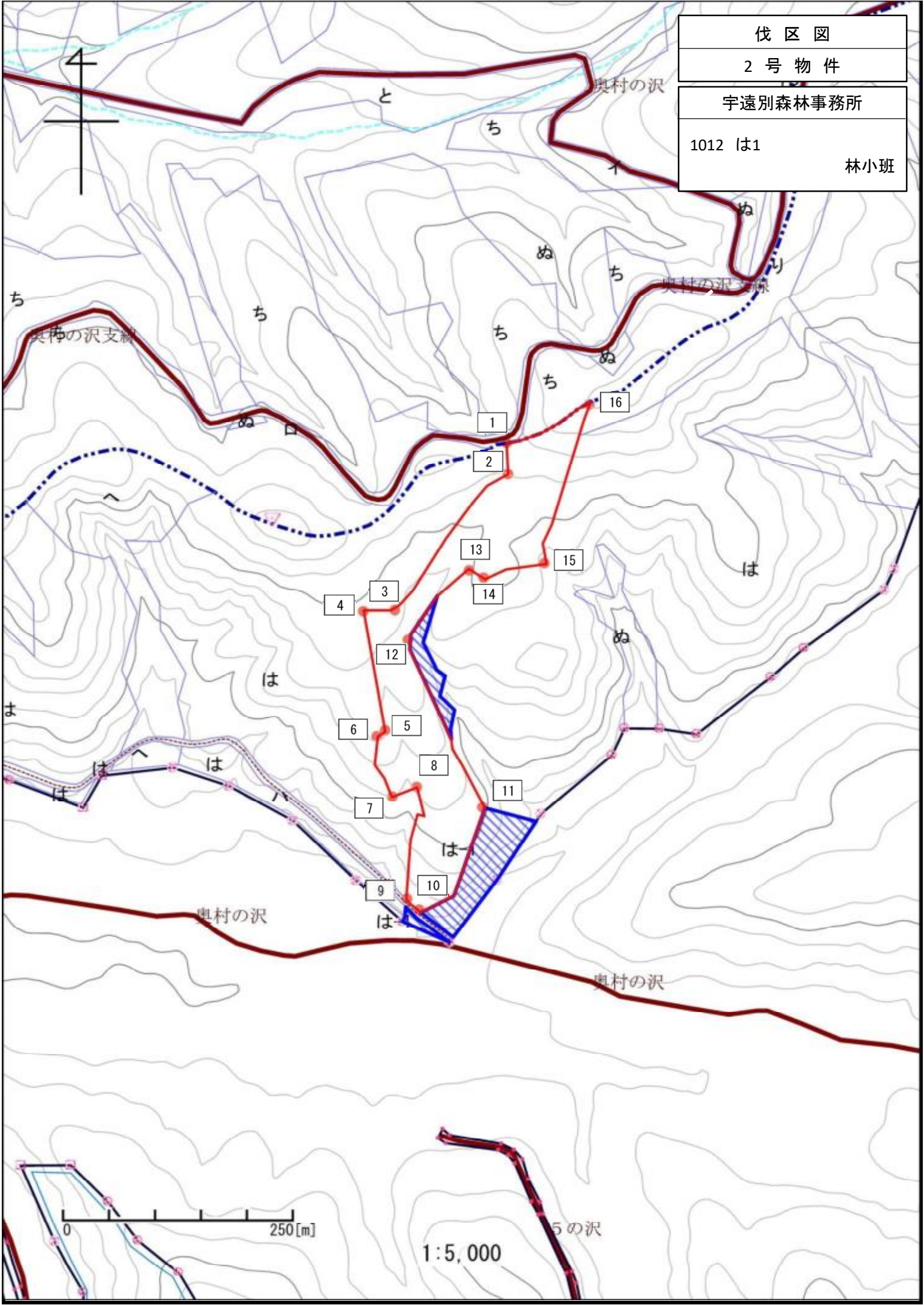
新斗満林道

案内板

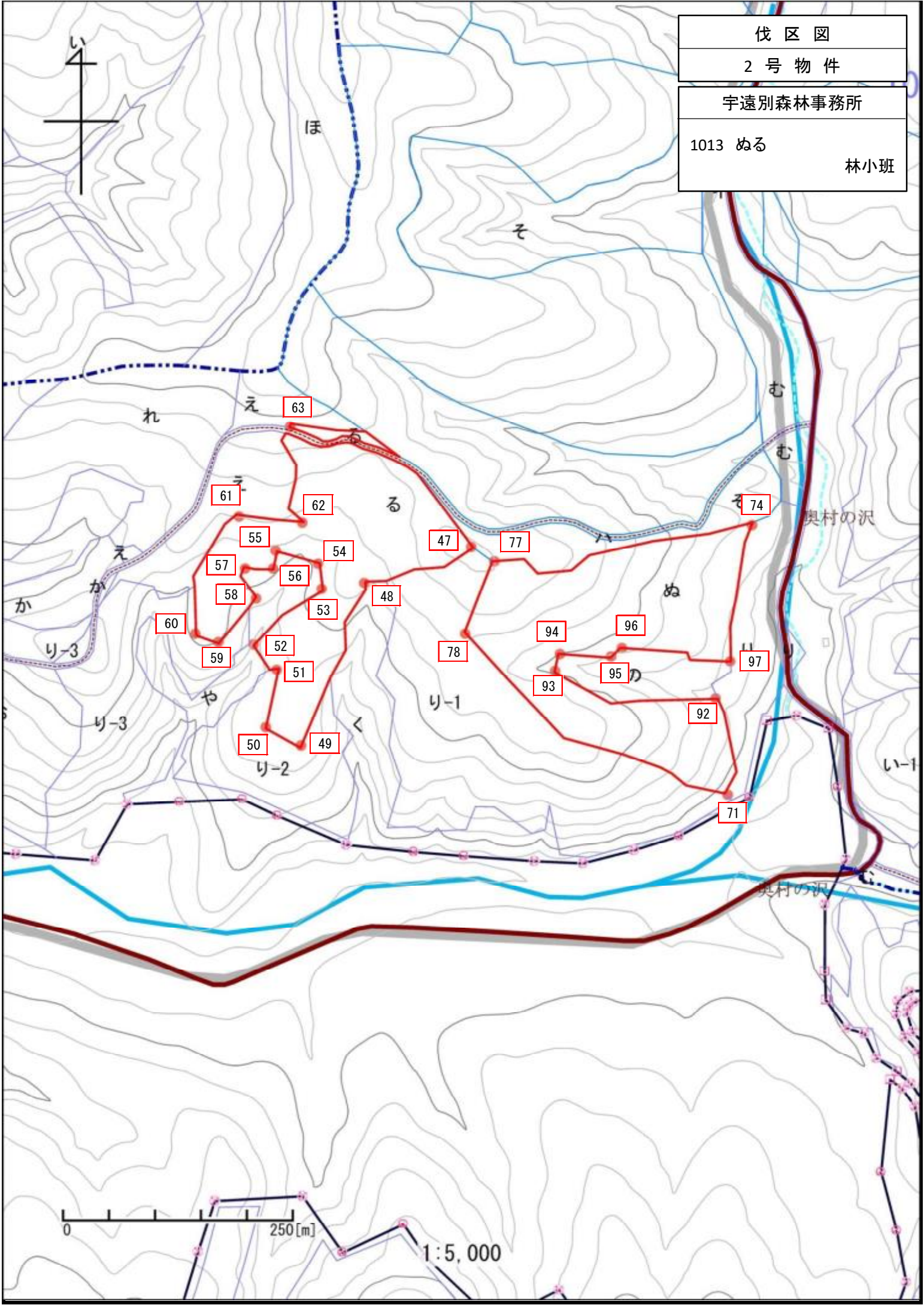
0 1000 [m]

1:20,000

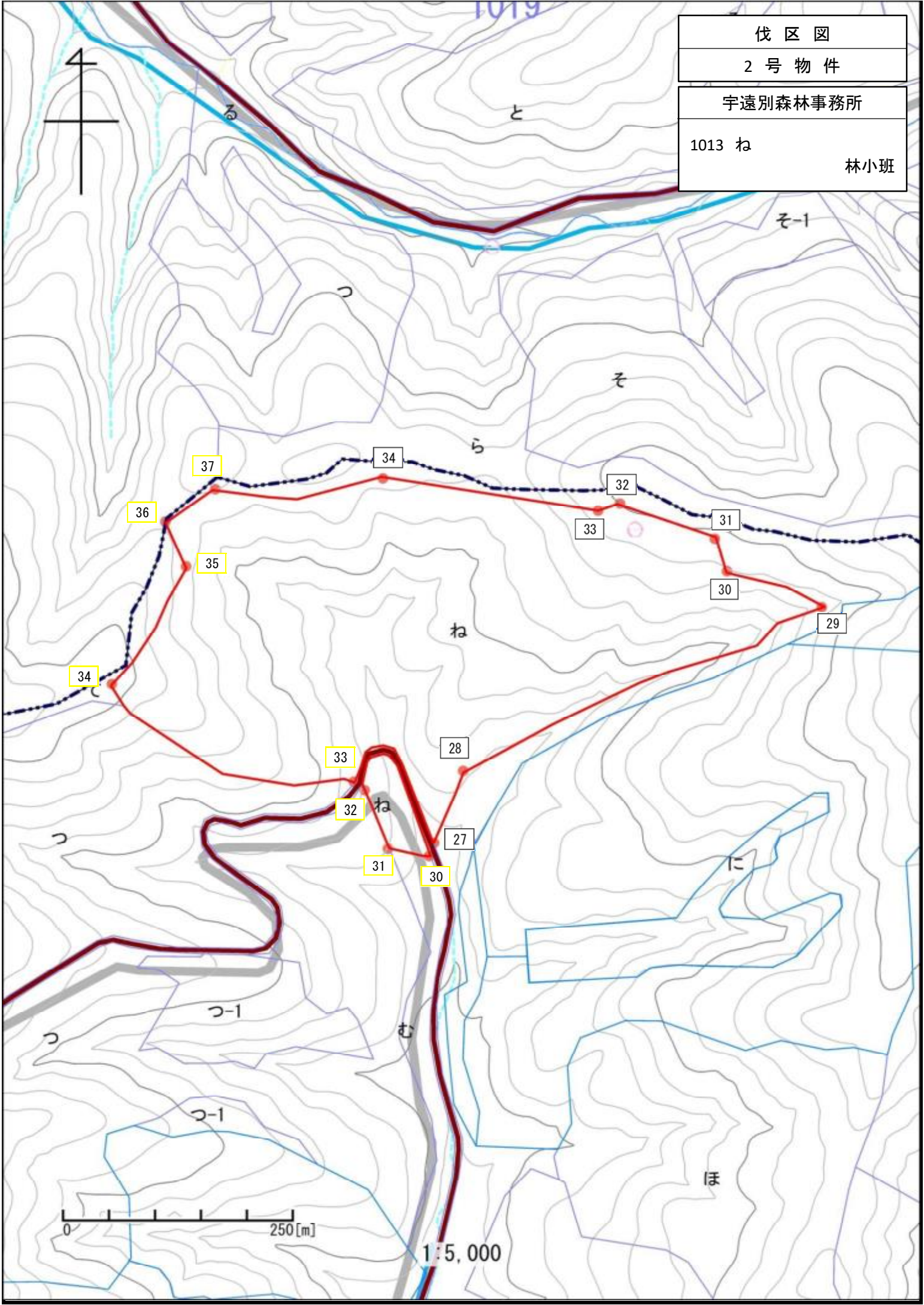
伐区図	
2号物件	
宇遠別森林事務所	
1012 は1	林小班



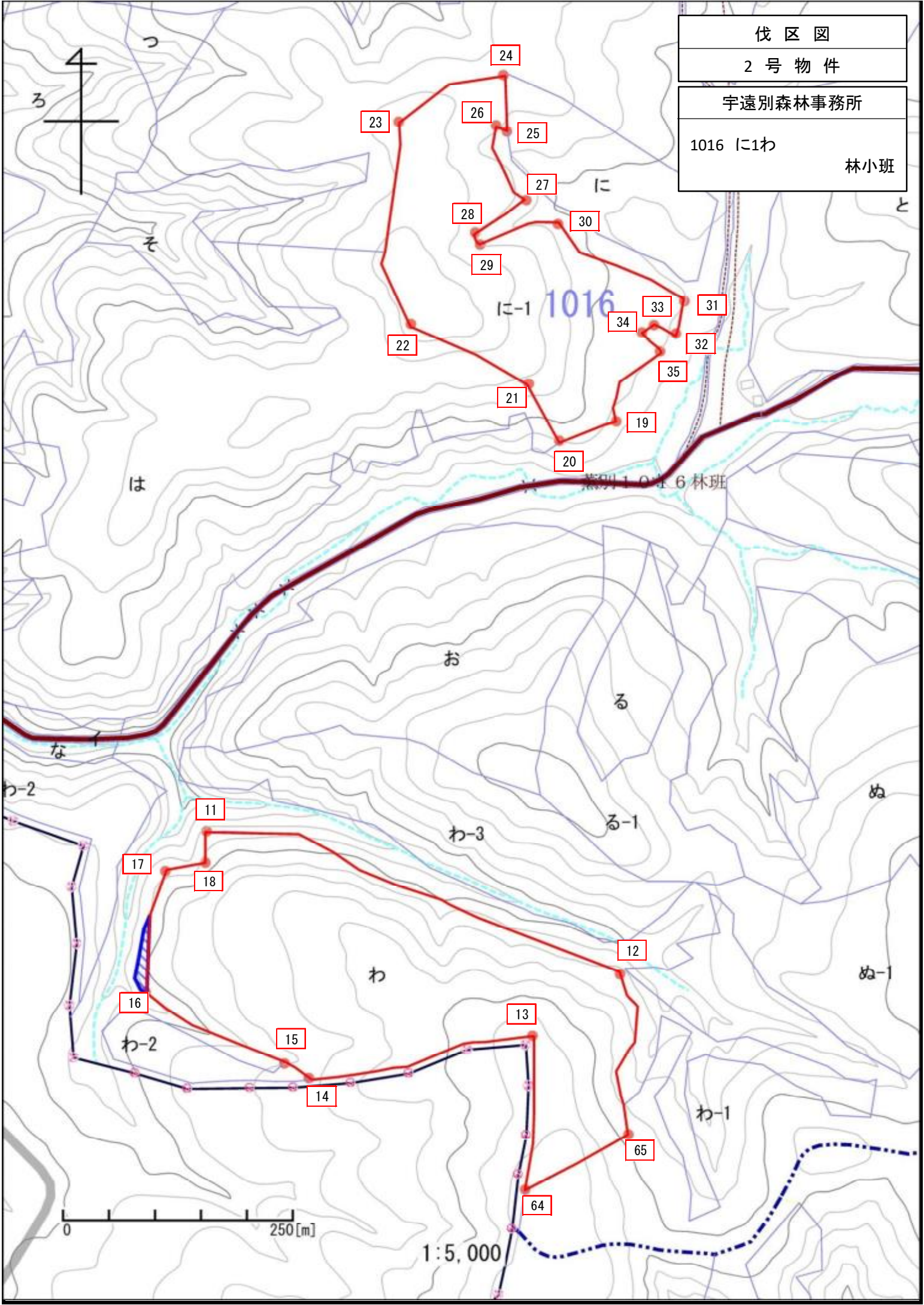
伐区図	
2号物件	
宇遠別森林事務所	
1013 ぬる	林小班



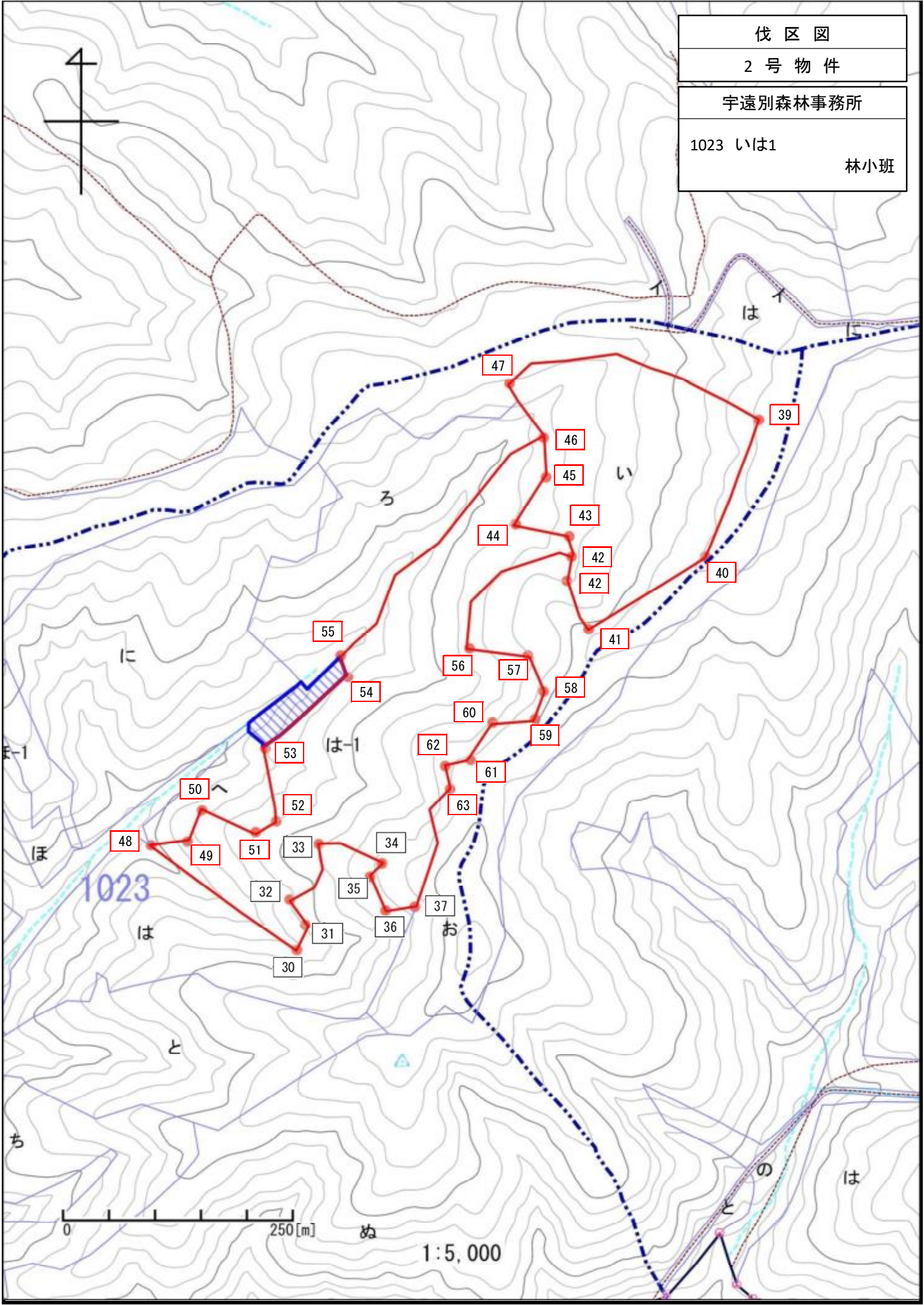
伐区図	
2号物件	
宇遠別森林事務所	
1013 ね	林小班



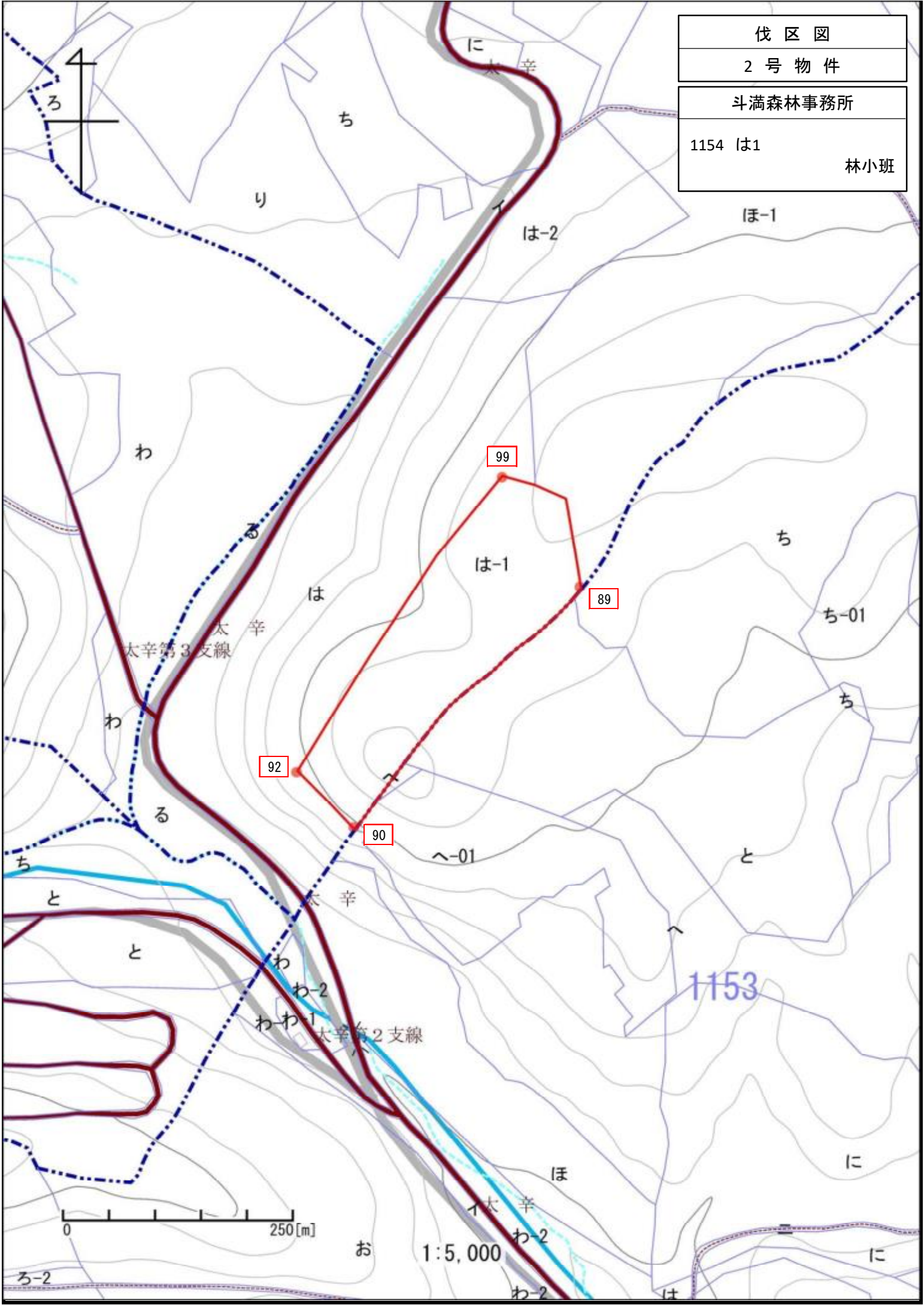
伐区図	
2号物件	
宇遠別森林事務所	
1016 に1わ	林小班



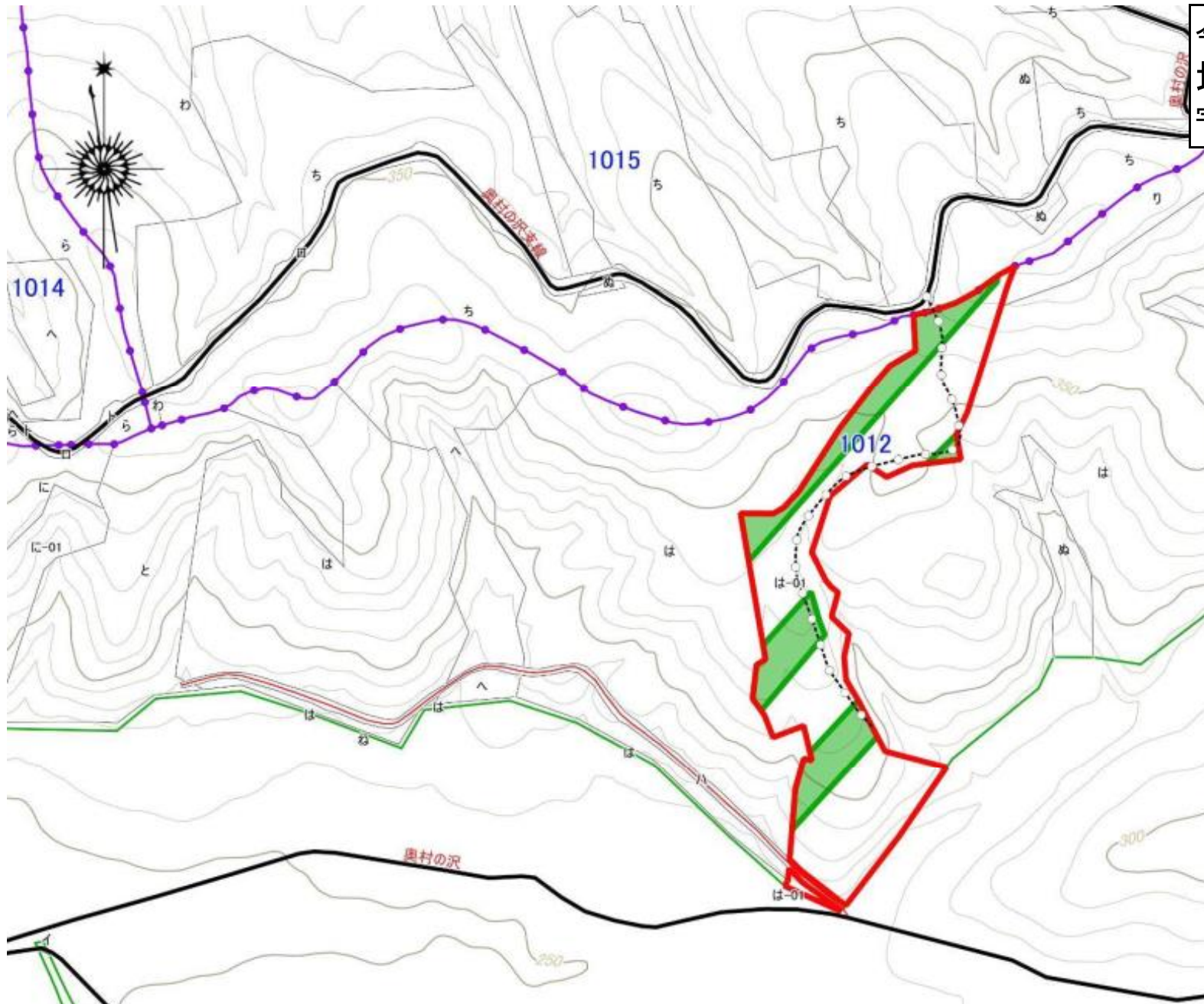
伐区図	
2号物件	
宇遠別森林事務所	
1023 いは1	林小班



伐区図
2号物件
斗満森林事務所
1154 は1
林小班



令和8年度
地拵・植付設計図
 宇遠別担当区 縮尺: 1/5000



凡例	
地拵・植付箇所	
森林作業道	
林道	

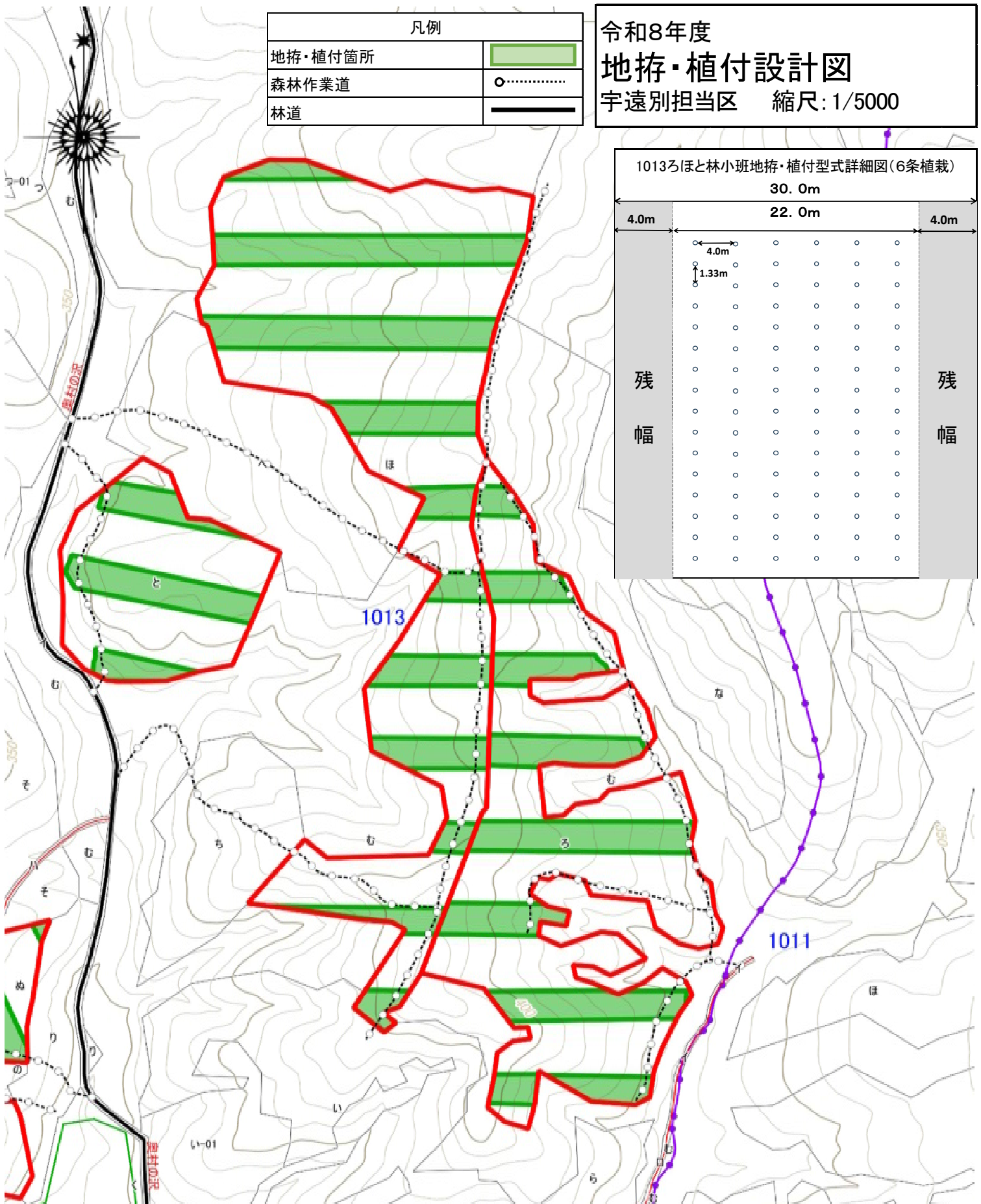
1012は1林小班地拵・植付型式詳細図(6条植栽)

30.0m			
4.0m	22.0m	4.0m	
残 幅	 	○ ○	残 幅

箇所別内訳表								
担当区	林小班	作業種	作業区分	仕様	樹種	区域面積	実行面積	植付本数(千本)
宇遠別	1012は1	地拵(大型機械)	新植	全刈	カラマツ(コンテナ)	4.45	1.20	1.80
		植付		列間4.0m × 苗間1.33m				

凡例	
地拵・植付箇所	
森林作業道	
林道	

令和8年度
地拵・植付設計図
 宇遠別担当区 縮尺: 1/5000


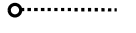



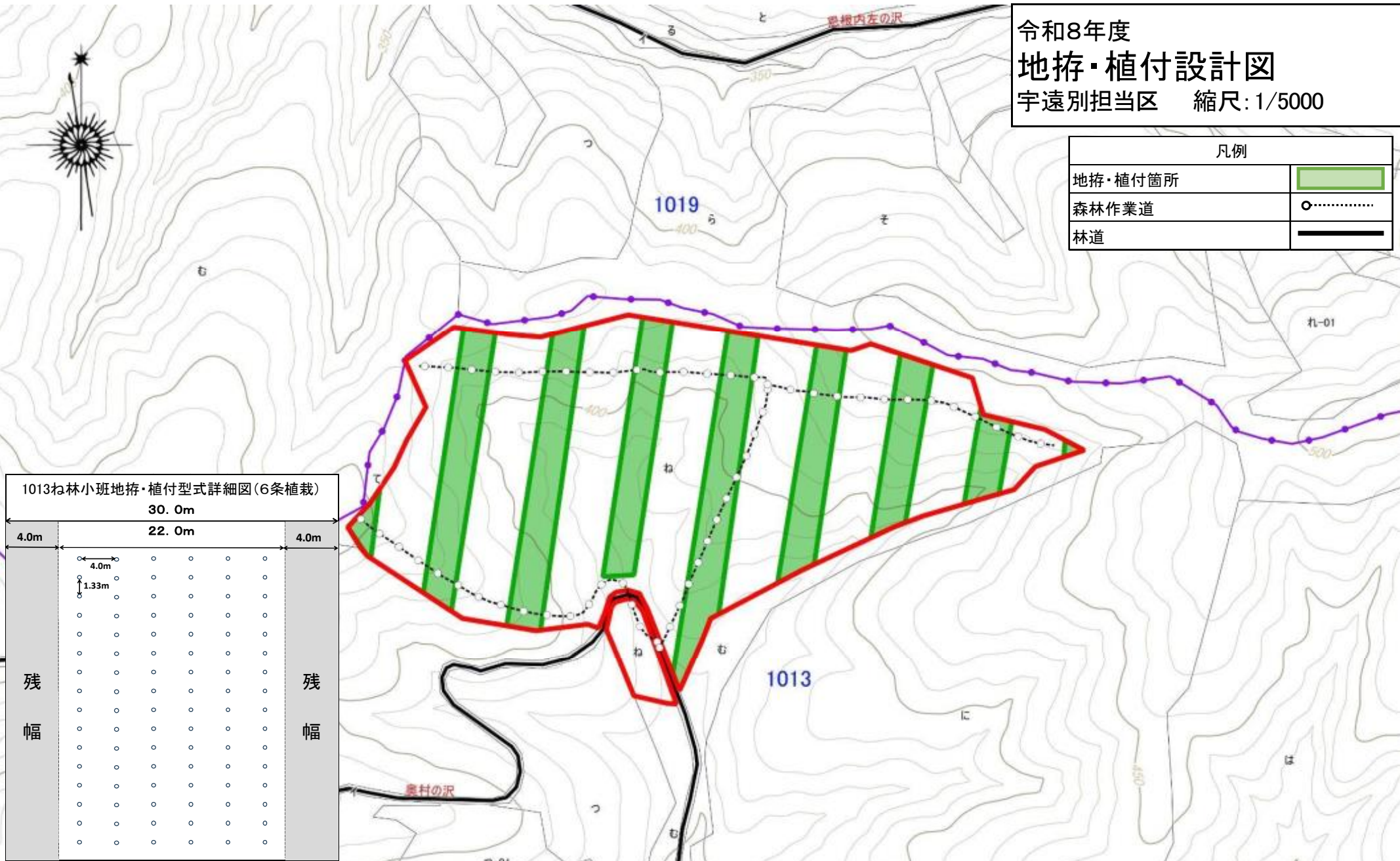
1013ろほと林小班地拵・植付型式詳細図(6条植栽)

30.0m			
4.0m	22.0m	4.0m	
残 幅	4.0m 1.33m	○ ○ ○ ○	残 幅
		○ ○ ○ ○	
		○ ○ ○ ○	
		○ ○ ○ ○	
		○ ○ ○ ○	
		○ ○ ○ ○	
		○ ○ ○ ○	
		○ ○ ○ ○	
		○ ○ ○ ○	
		○ ○ ○ ○	
		○ ○ ○ ○	
		○ ○ ○ ○	



箇所別内訳表									
担当区	林小班	作業種	作業区分	仕様	樹種	区域面積	実行面積	植付本数(千本)	
宇遠別	1013ろ	地拵(大型機械)	新植	全刈 列間4.0m×苗間1.33m	カラマツ(コンテナ)	9.72	3.04	4.60	
		植付							
宇遠別	1013ほ	地拵(大型機械)	新植	全刈 列間4.0m×苗間1.33m	カラマツ(コンテナ)	14.42	4.48	6.80	
		植付							
宇遠別	1013と	地拵(大型機械)	新植	全刈 列間4.0m×苗間1.33m	カラマツ(コンテナ)	3.20	0.87	1.31	
		植付							
合計						27.34	8.39	12.71	

令和8年度
地拵・植付設計図
 宇遠別担当区 縮尺: 1/5000

凡例	
地拵・植付箇所	
森林作業道	
林道	



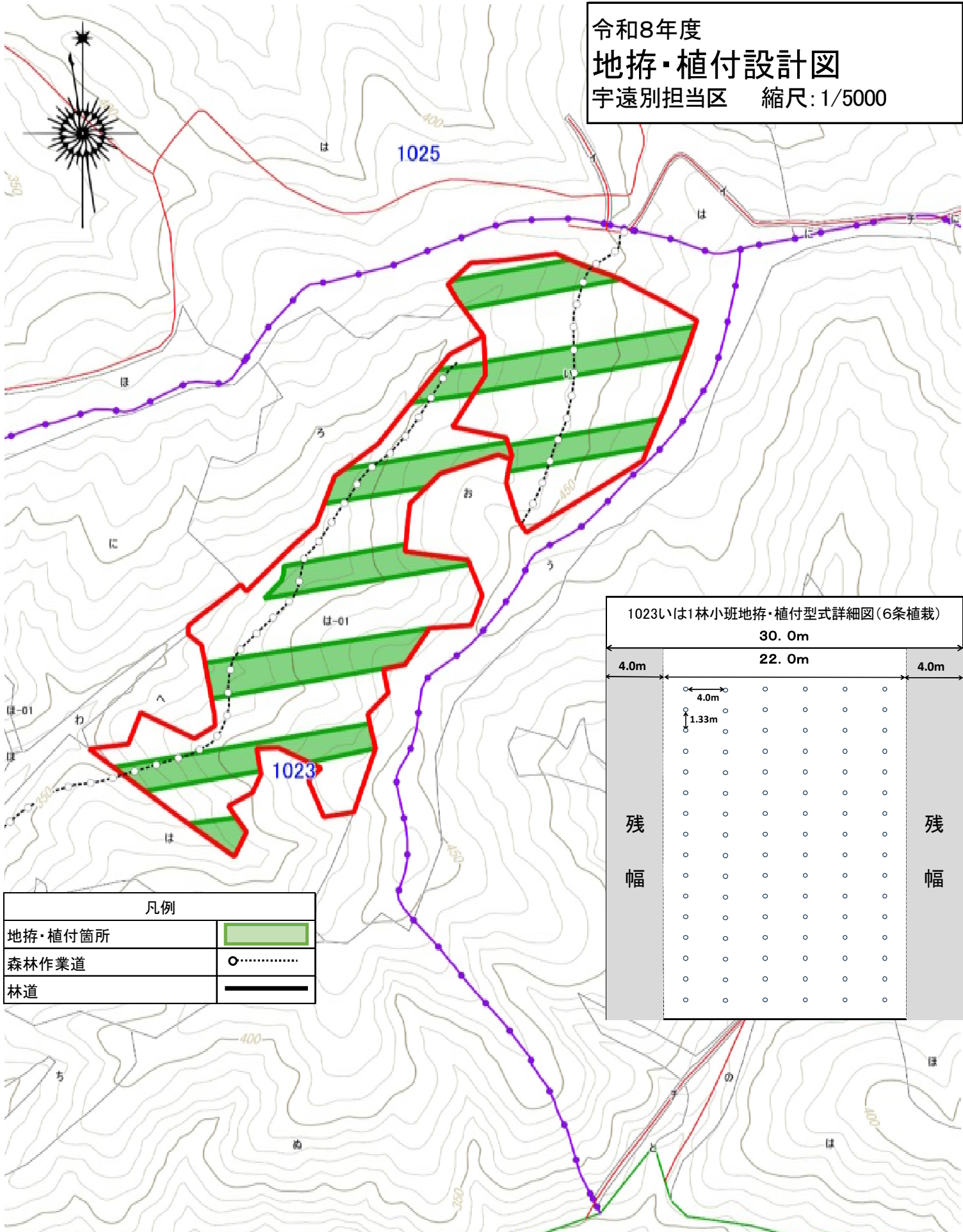
1013ね林小班地拵・植付型式詳細図(6条植栽)

30.0m			
4.0m	22.0m	4.0m	
残 幅			残 幅

箇所別内訳表

担当区	林小班	作業種	作業区分	仕様	樹種	区域面積	実行面積	植付本数(千本)
宇遠別	1013ね	地拵(大型機械)	新植	全刈	カラマツ(コンテナ)	17.36	5.24	7.90
		植付		列間4.0m×苗間1.33m				

令和8年度
地拵・植付設計図
 宇遠別担当区 縮尺: 1/5000




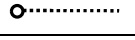

凡例	
地拵・植付箇所	
森林作業道	
林道	

1023いは1林小班地拵・植付型式詳細図(6条植栽)

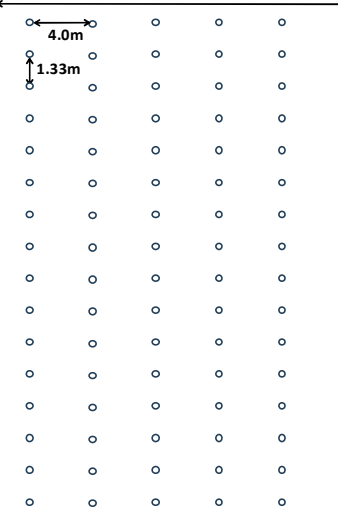
		30.0m												
		4.0m		22.0m								4.0m		
残 幅	幅	4.0m		○	○	○	○	○	○	○	○	○	○	残 幅
		1.33m		○	○	○	○	○	○	○	○	○	○	
		○	○	○	○	○	○	○	○	○	○	○	○	
		○	○	○	○	○	○	○	○	○	○	○	○	
		○	○	○	○	○	○	○	○	○	○	○	○	
		○	○	○	○	○	○	○	○	○	○	○	○	
		○	○	○	○	○	○	○	○	○	○	○	○	
		○	○	○	○	○	○	○	○	○	○	○	○	
		○	○	○	○	○	○	○	○	○	○	○	○	
		○	○	○	○	○	○	○	○	○	○	○	○	
		○	○	○	○	○	○	○	○	○	○	○	○	
		○	○	○	○	○	○	○	○	○	○	○	○	

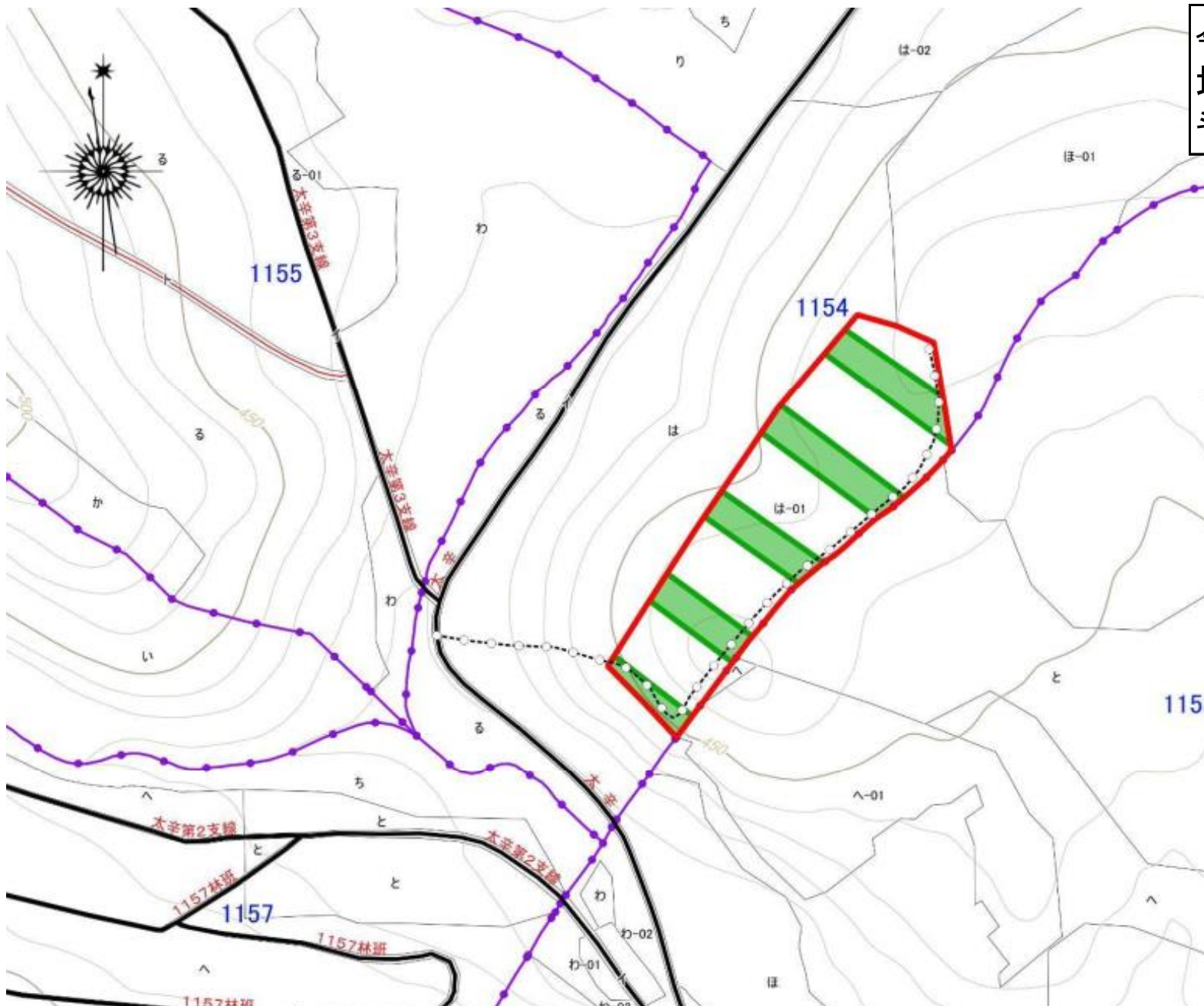
箇所別内訳表									
担当区	林小班	作業種	作業区分	仕様	樹種	区域面積	実行面積	植付本数(千本)	
宇遠別	1023い	地拵(大型機械) 植付	新植	全刈 列間4.0m×苗間1.33m	カラマツ(コンテナ)	5.60	1.84	2.80	
宇遠別	1023は1	地拵(大型機械) 植付	新植	全刈 列間4.0m×苗間1.33m	カラマツ(コンテナ)	7.60	2.40	3.60	
合計						13.20	4.24	6.40	

令和8年度
地拵・植付設計図
 斗満担当区 縮尺: 1/5000

凡例	
地拵・植付箇所	
森林作業道	
林道	

1154は1林小班地拵・植付型式詳細図(6条植栽)

30.0m		
4.0m	22.0m	4.0m
		
残幅		残幅



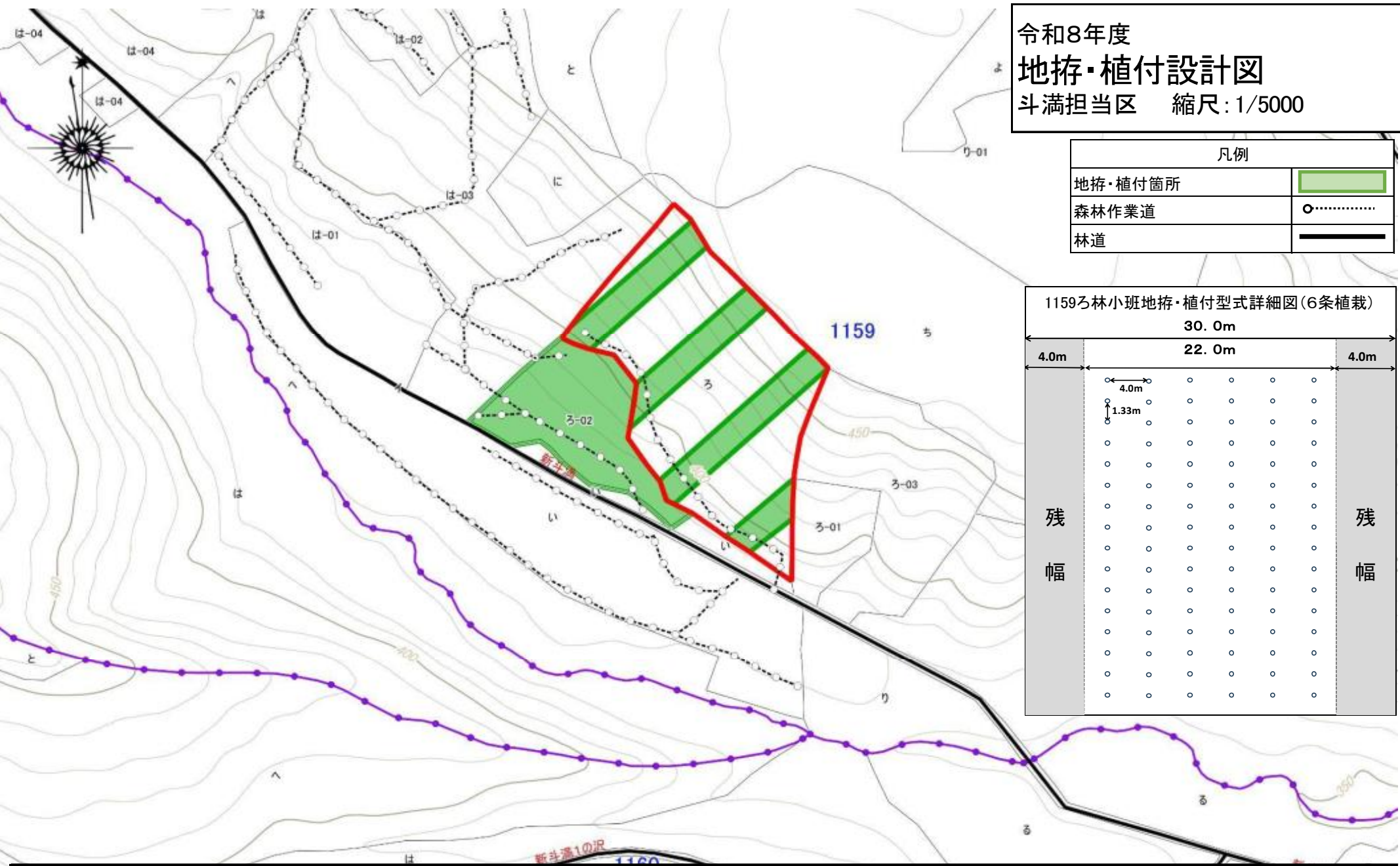
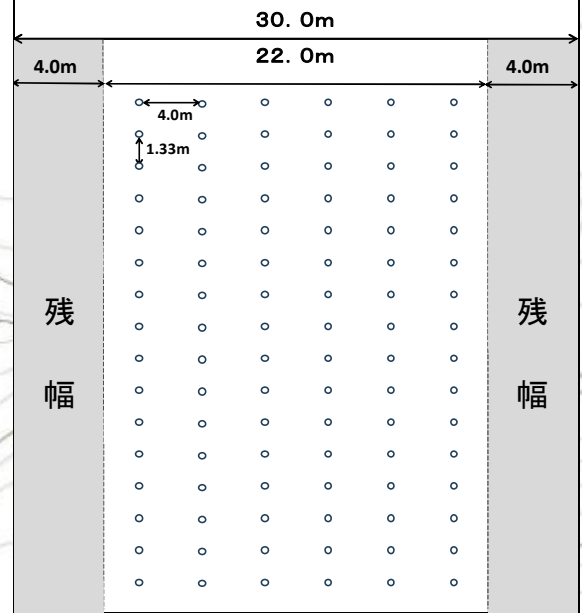
箇所別内訳表

担当区	林小班	作業種	作業区分	仕様	樹種	区域面積	実行面積	植付本数(千本)
斗満	1154は1	地拵(大型機械) 植付	新植	全刈 列間4.0m×苗間1.33m	カラマツ(コンテナ)	5.78	1.84	2.80

令和8年度
地拵・植付設計図
 斗満担当区 縮尺: 1/5000

凡例	
地拵・植付箇所	
森林作業道	
林道	

1159ろ林小班地拵・植付型式詳細図(6条植栽)



箇所別内訳表

担当区	林小班	作業種	作業区分	仕様	樹種	区域面積	実行面積	植付本数(千本)
斗満	1159ろ	地拵(大型機械)	新植	全刈	カラマツ(コンテナ)	5.39	1.77	2.70
		植付		列間4.0m×苗間1.33m				