

物件位置図

1号物件

螺湾森林事務所

9 はに  
10 へち

林小班

9は林小班 (複層伐)			
面積		3.49ha	
樹種		本数	材積
N (トドマツ)	20下	79	8.05
	22上	151	142.50
小計		230	150.55
L	20下	461	44.96
	22上	199	110.52
小計		660	155.48
合計		890	306.03

9に林小班 (複層伐)			
面積		5.89ha	
樹種		本数	材積
N (トドマツ)	20下	253	25.79
	22上	270	320.64
小計		523	346.43
L	20下	345	31.09
	22上	301	165.23
小計		646	196.32
合計		1,169	542.75

10へ林小班 (複層伐)			
面積		2.82ha	
樹種		本数	材積
N (トドマツ)	20下	157	18.64
	22上	182	105.48
小計		339	124.12
L	20下	213	19.04
	22上	79	40.48
小計		292	59.52
合計		631	183.64

10ち林小班 (複層伐)			
面積		2.86ha	
樹種		本数	材積
N (カラマツ)	20下	0	0.00
	22上	89	131.84
小計		89	131.84
L	20下	190	12.92
	22上	2	3.43
小計		192	16.35
合計		281	148.19

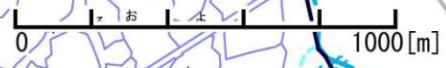
民有地農家地先の  
通行では最徐行とし、  
農作業等の支障にならないよう十分配慮願います。

案内板

幌内林道

案内板

稲牛



1:20,000

凡例

当該物件売払箇所



物件位置図

1号物件

螺湾森林事務所

44へちよら

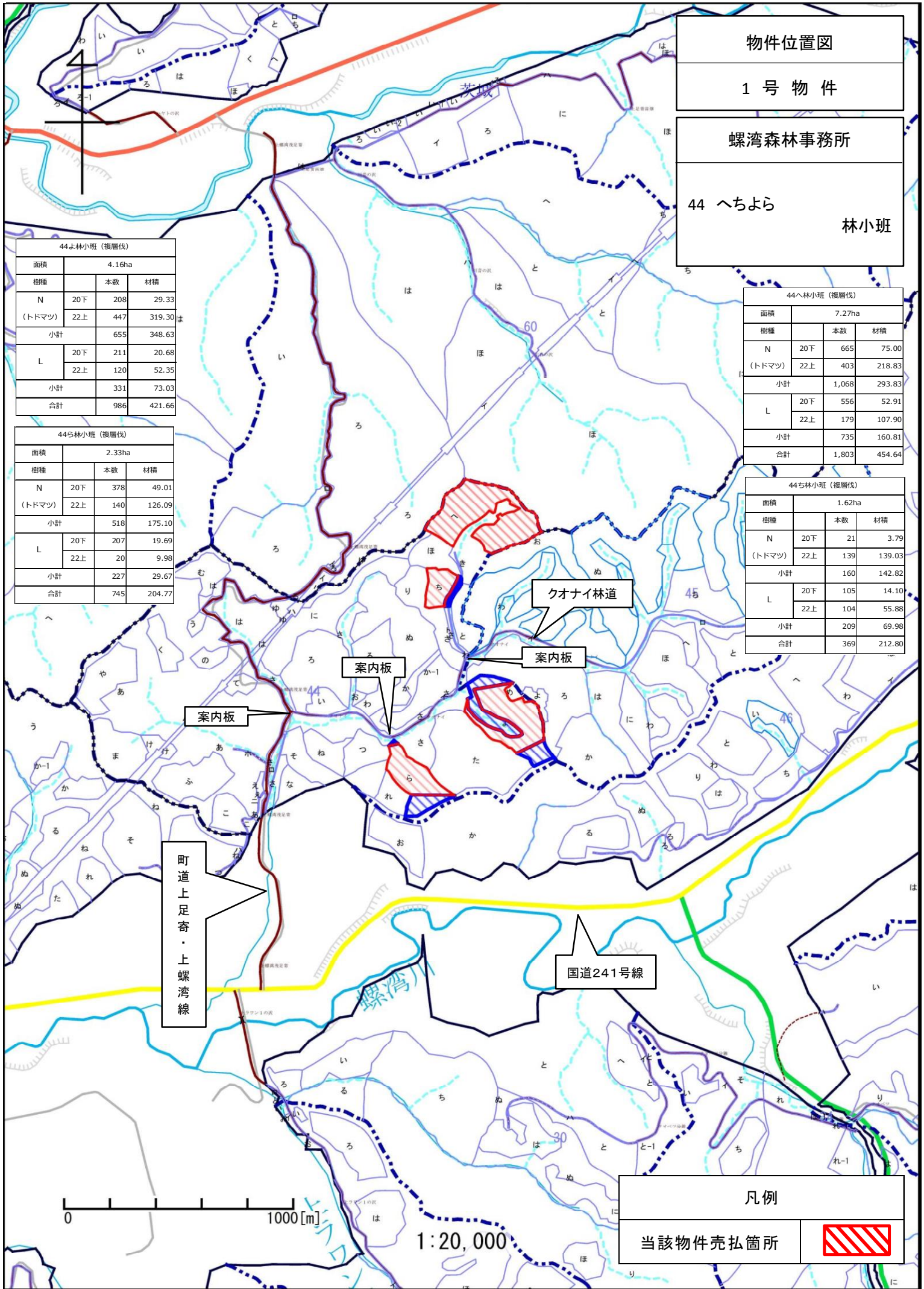
林小班

44よ林小班 (複層伐)			
面積	4.16ha		
樹種	本数	材積	
N (トドマツ)	20下	208	29.33
	22上	447	319.30
小計	655	348.63	
L	20下	211	20.68
	22上	120	52.35
小計	331	73.03	
合計	986	421.66	

44ら林小班 (複層伐)			
面積	2.33ha		
樹種	本数	材積	
N (トドマツ)	20下	378	49.01
	22上	140	126.09
小計	518	175.10	
L	20下	207	19.69
	22上	20	9.98
小計	227	29.67	
合計	745	204.77	

44へ林小班 (複層伐)			
面積	7.27ha		
樹種	本数	材積	
N (トドマツ)	20下	665	75.00
	22上	403	218.83
小計	1,068	293.83	
L	20下	556	52.91
	22上	179	107.90
小計	735	160.81	
合計	1,803	454.64	

44ち林小班 (複層伐)			
面積	1.62ha		
樹種	本数	材積	
N (トドマツ)	20下	21	3.79
	22上	139	139.03
小計	160	142.82	
L	20下	105	14.10
	22上	104	55.88
小計	209	69.98	
合計	369	212.80	



凡例	
当該物件売払箇所	

物件位置図

1号物件

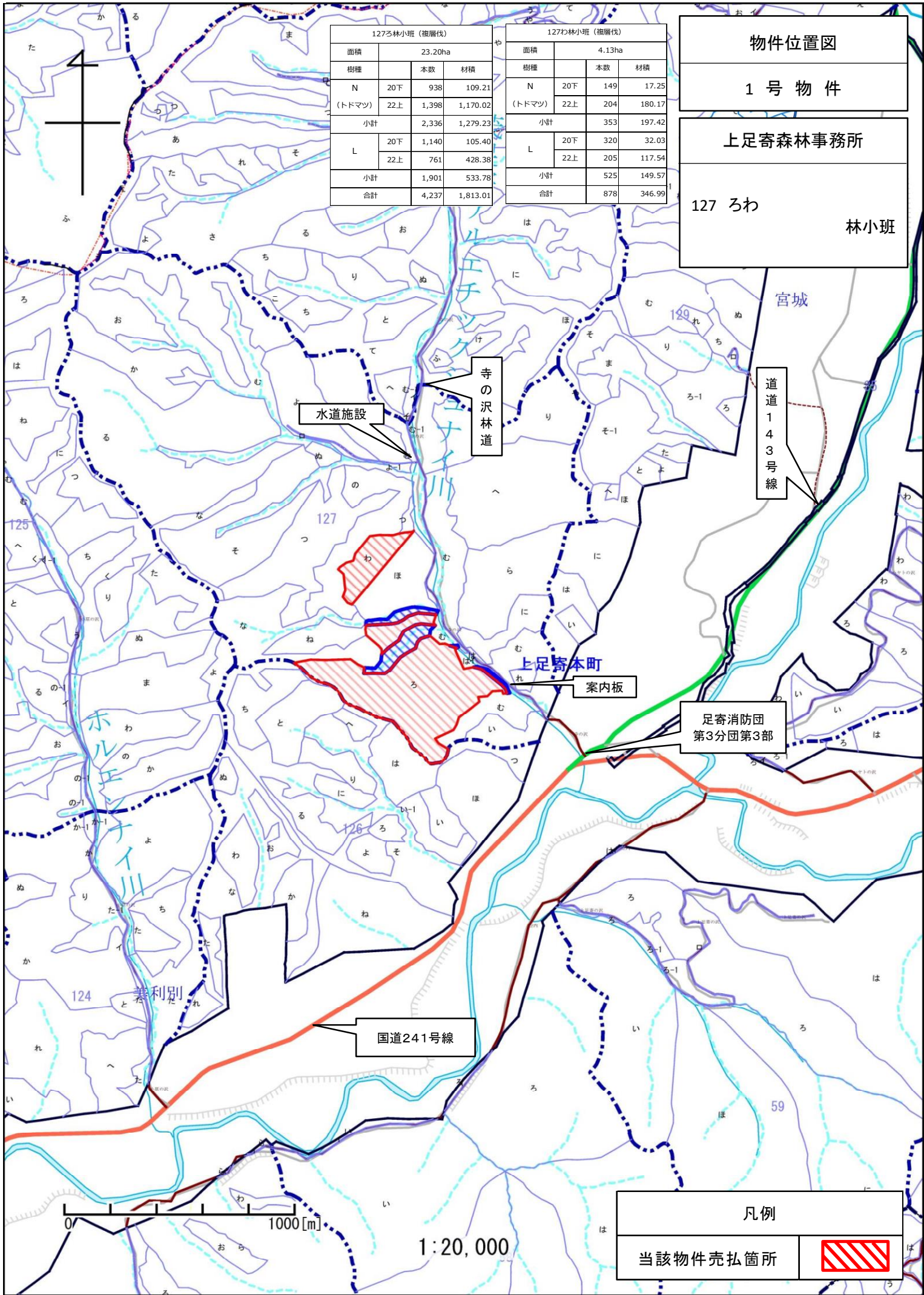
上足寄森林事務所

127 ろわ


林小班

127ろわ林小班 (複層伐)			
面積	23.20ha		
樹種	本数	材積	
N	20下	938	109.21
(トドマツ)	22上	1,398	1,170.02
小計		2,336	1,279.23
L	20下	1,140	105.40
	22上	761	428.38
小計		1,901	533.78
合計		4,237	1,813.01

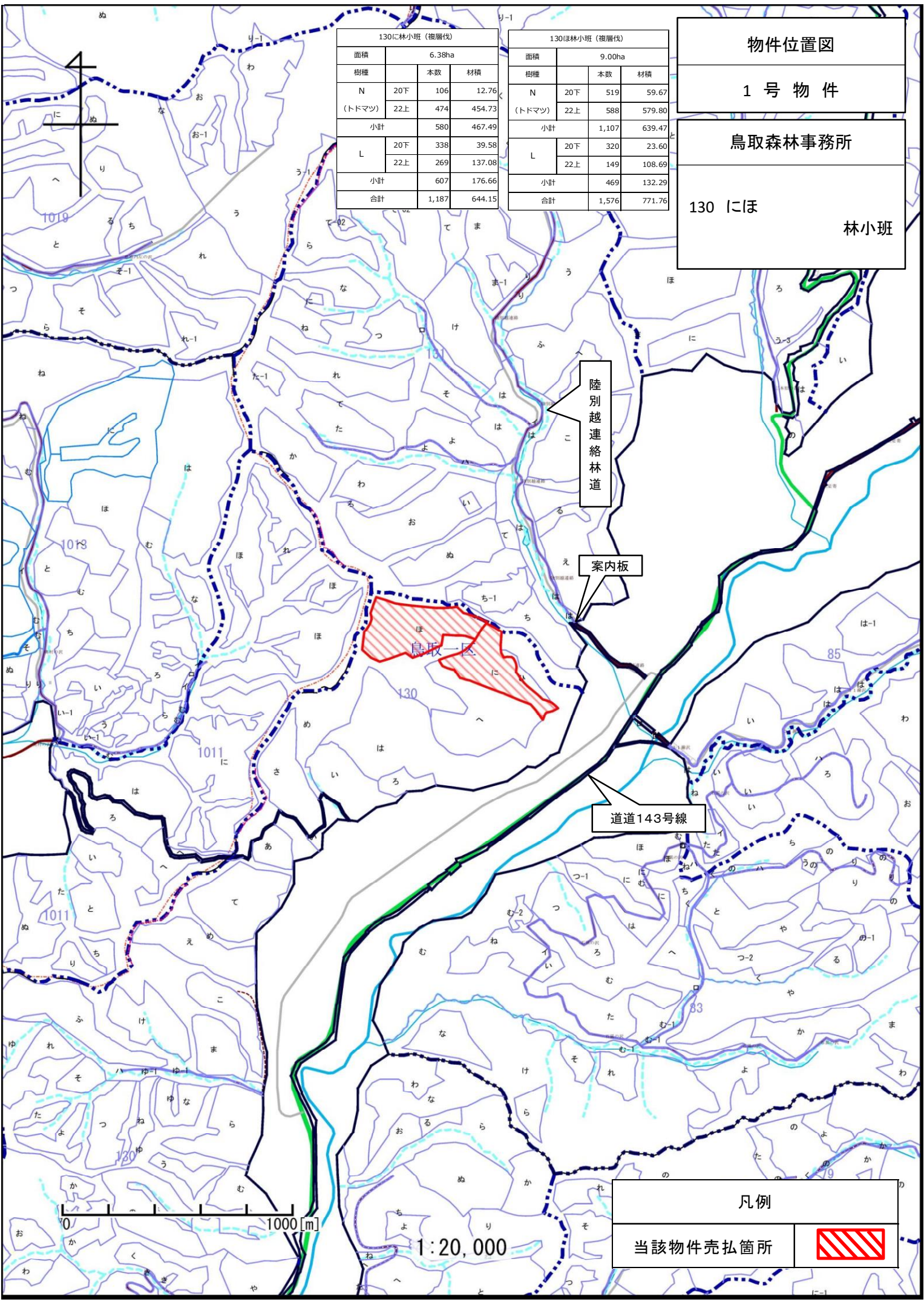
127わ林小班 (複層伐)			
面積	4.13ha		
樹種	本数	材積	
N	20下	149	17.25
(トドマツ)	22上	204	180.17
小計		353	197.42
L	20下	320	32.03
	22上	205	117.54
小計		525	149.57
合計		878	346.99



凡例

当該物件売払箇所 

1 : 20,000



130に林小班 (複層伐)			
面積	6.38ha		
樹種	本数	材積	
N (トドマツ)	20下	106	12.76
	22上	474	454.73
小計	580	467.49	
L	20下	338	39.58
	22上	269	137.08
小計	607	176.66	
合計	1,187	644.15	

130ほ林小班 (複層伐)			
面積	9.00ha		
樹種	本数	材積	
N (トドマツ)	20下	519	59.67
	22上	588	579.80
小計	1,107	639.47	
L	20下	320	23.60
	22上	149	108.69
小計	469	132.29	
合計	1,576	771.76	

物件位置図

1号物件

鳥取森林事務所

130 にほ

林小班

陸別越連絡林道


案内板

道道143号線



1:20,000

凡例

当該物件売払箇所 

物件位置図

1号物件

足寄森林事務所

150た

林小班

150た林小班 (複層伐)			
面積	2.08ha		
樹種	本数	材積	
N (トドマツ)	20下	45	5.17
	22上	178	210.41
小計	223	215.58	
L	20下	20	2.52
	22上	14	10.01
小計	34	12.53	
合計	257	228.11	

案内板

ポン稲牛林道



1:20,000

凡例

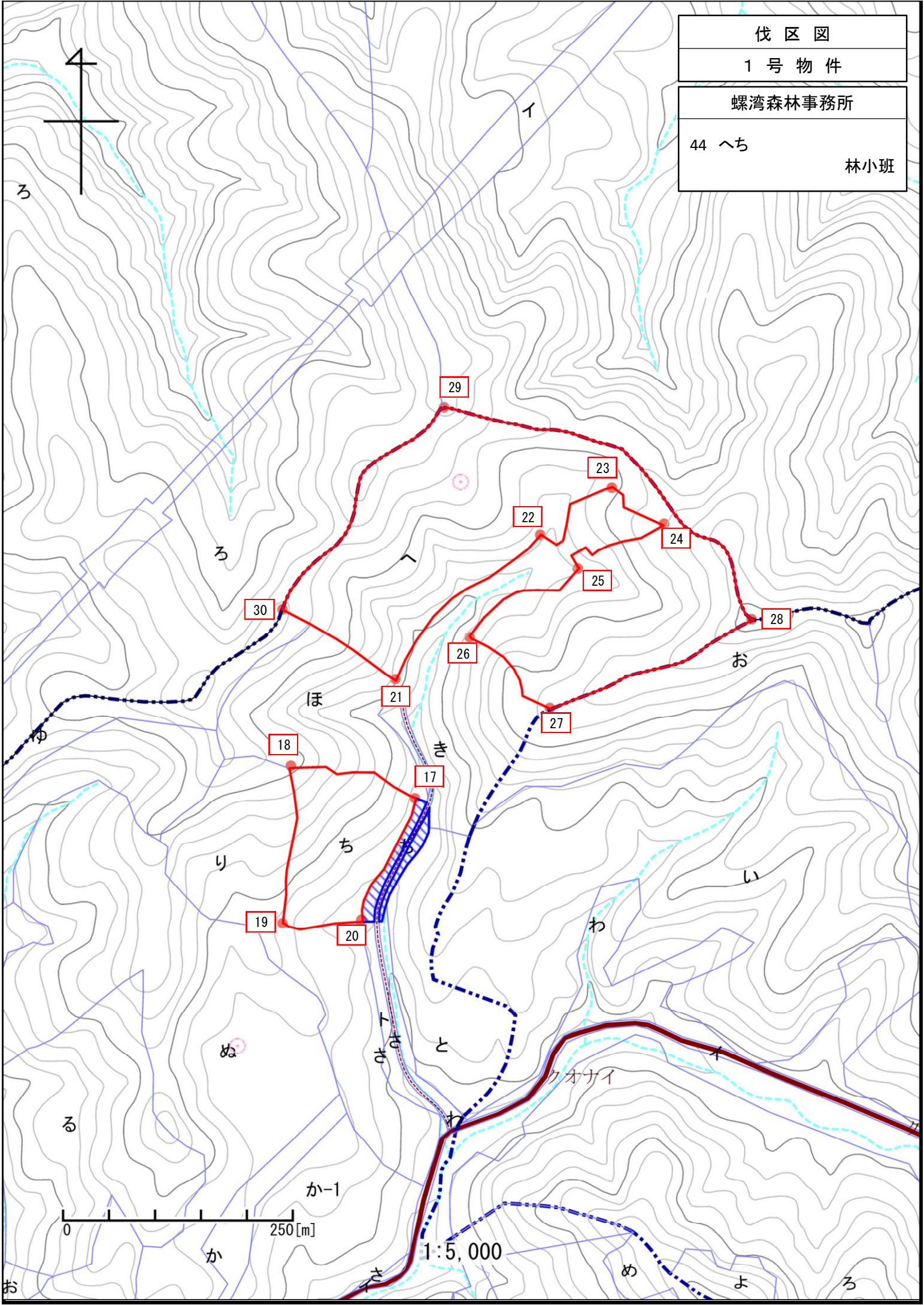
当該物件売払箇所



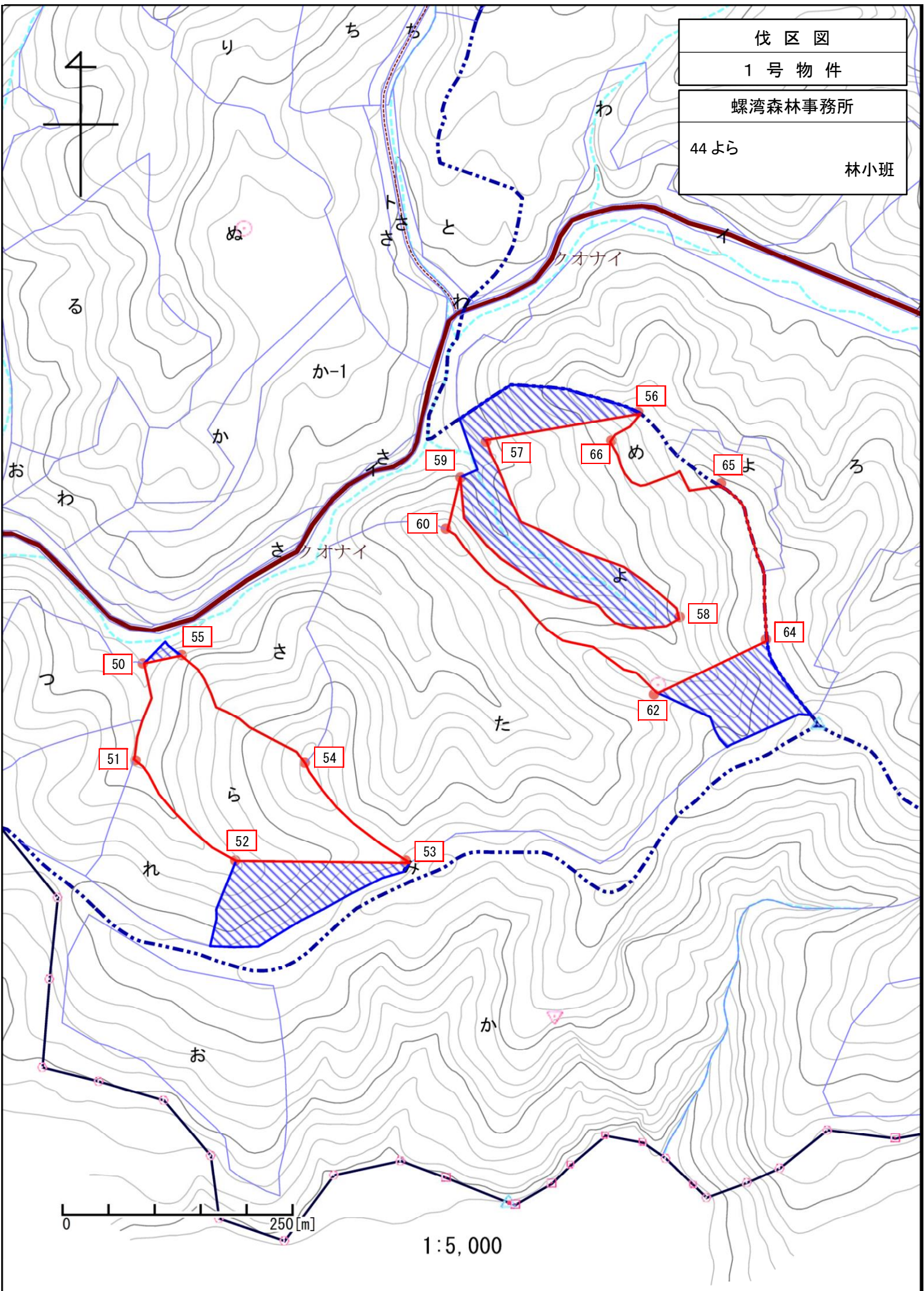




伐区図
1号物件
螺湾森林事務所
44 へち
林小班



伐区図
1号物件
螺湾森林事務所
44よら
林小班

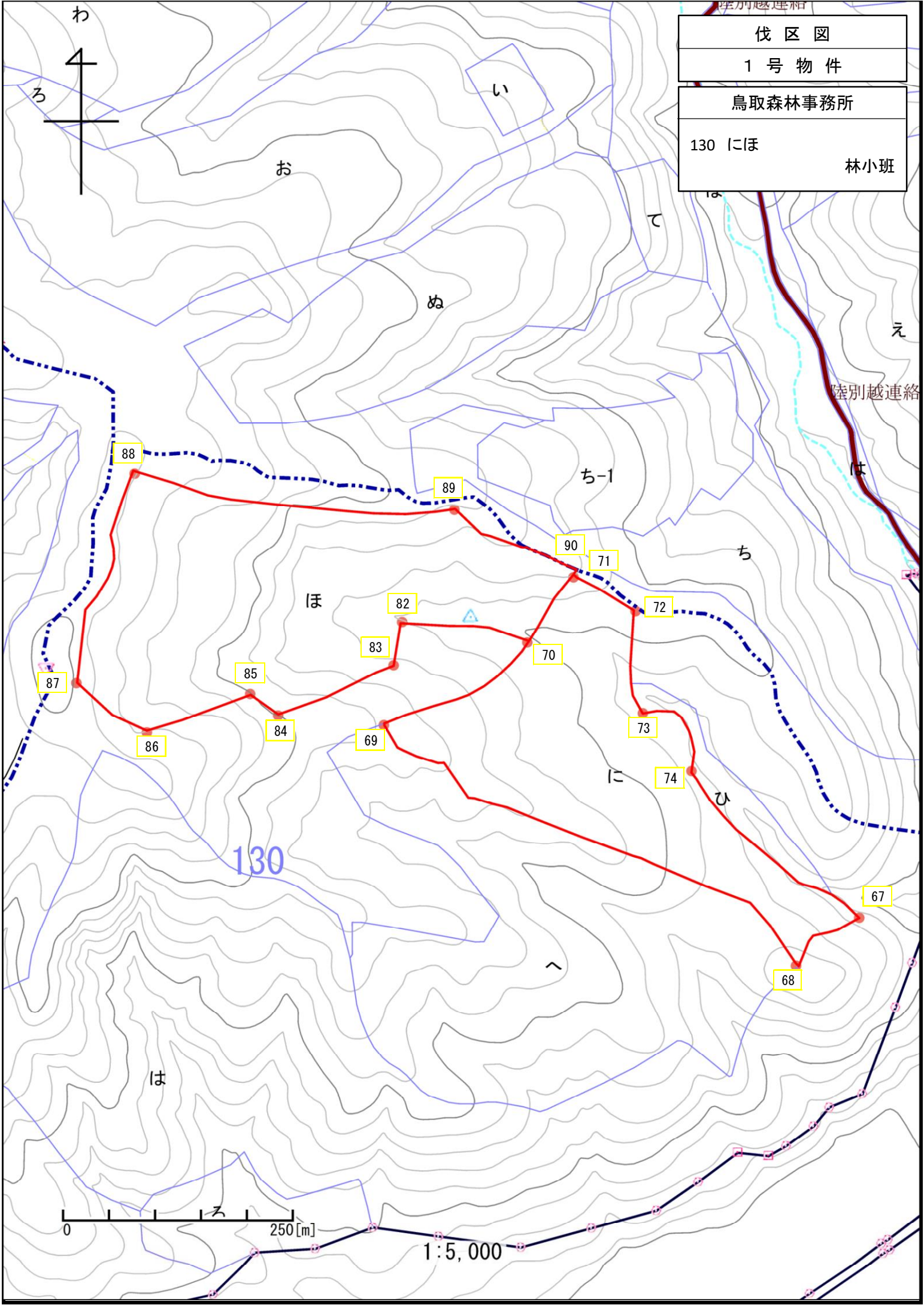


0 250 [m]

1:5,000



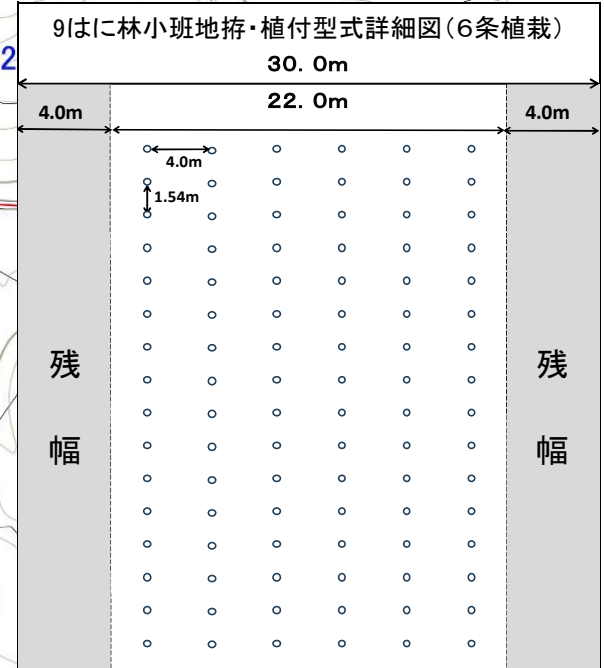
伐区図	
1号物件	
鳥取森林事務所	
130 にほ	林小班





令和8年度  
**地拵・植付設計図**  
 螺湾担当区 縮尺: 1/5000

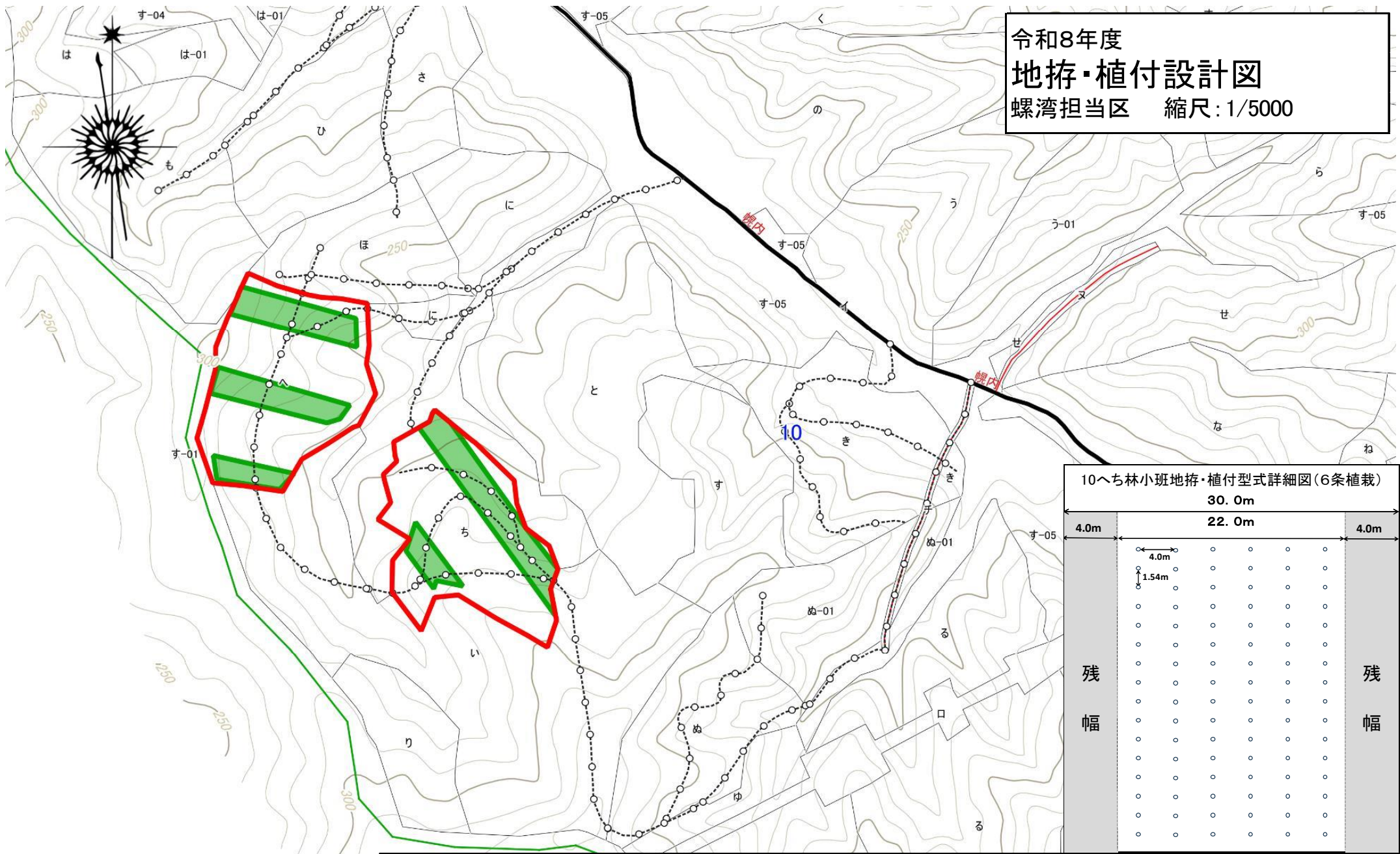
凡例	
地拵箇所	
除地	
森林作業道	
林道	



箇所別内訳表

担当区	林小班	作業種	作業区分	仕様	樹種	区域面積	実行面積	植付本数(千本)
螺湾	9は	地拵(大型機械)	新植	全刈	トドマツ(コンテナ)	3.49	1.15	1.50
		植付		列間4.0m×苗間1.54m				
螺湾	9に	地拵(大型機械)	新植	全刈	トドマツ(コンテナ)	5.89	1.93	2.55
		植付		列間4.0m×苗間1.54m				
合計						9.38	3.08	4.05

令和8年度  
**地拵・植付設計図**  
 螺湾担当区 縮尺: 1/5000



10へち林小班地拵・植付型式詳細図(6条植栽)

		30.0m								
		4.0m	22.0m						4.0m	
残 幅		4.0m	○	○	○	○	○	○	残 幅	
		1.54m	○	○	○	○	○	○		
			○	○	○	○	○	○		
			○	○	○	○	○	○		
			○	○	○	○	○	○		
			○	○	○	○	○	○		
			○	○	○	○	○	○		
			○	○	○	○	○	○		
			○	○	○	○	○	○		
			○	○	○	○	○	○		

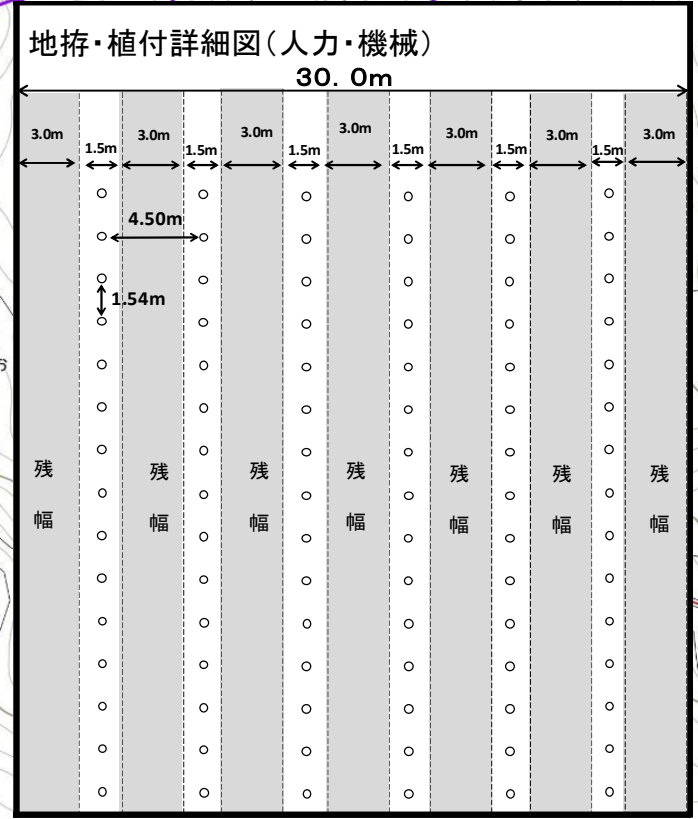
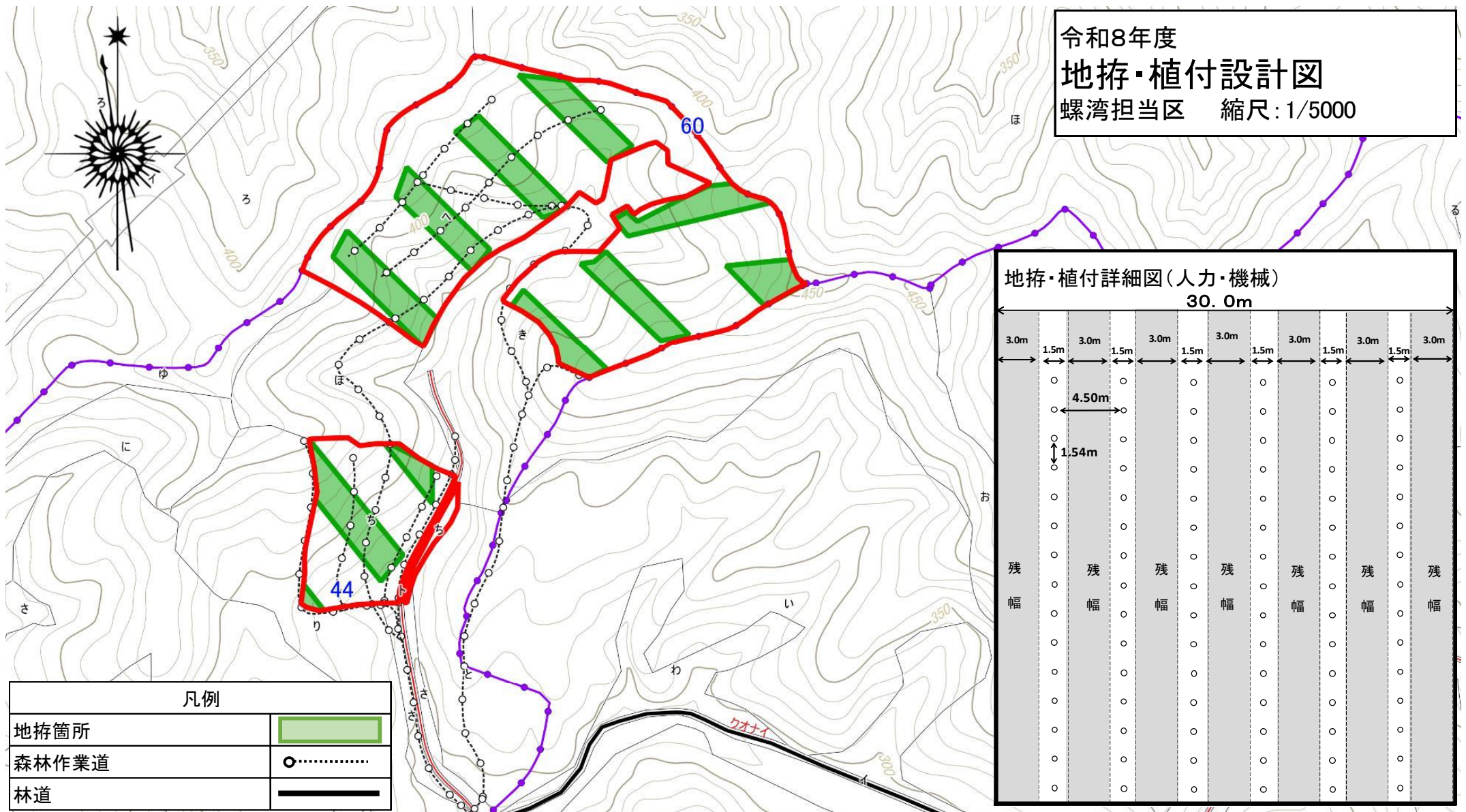
凡例

地拵箇所	
森林作業道	
林道	

箇所別内訳表

螺湾	10へ	地拵(大型機械) 植付	新植	全刈 列間4.0m×苗間1.54m	トマツ(コンテナ)	2.82	0.92	1.20
螺湾	10ち	地拵(大型機械) 植付	新植	全刈 列間4.0m×苗間1.54m	カラマツ(コンテナ)	2.86	0.93	1.25
合計						5.68	1.85	2.45

令和8年度  
**地拵・植付設計図**  
 螺湾担当区 縮尺: 1/5000



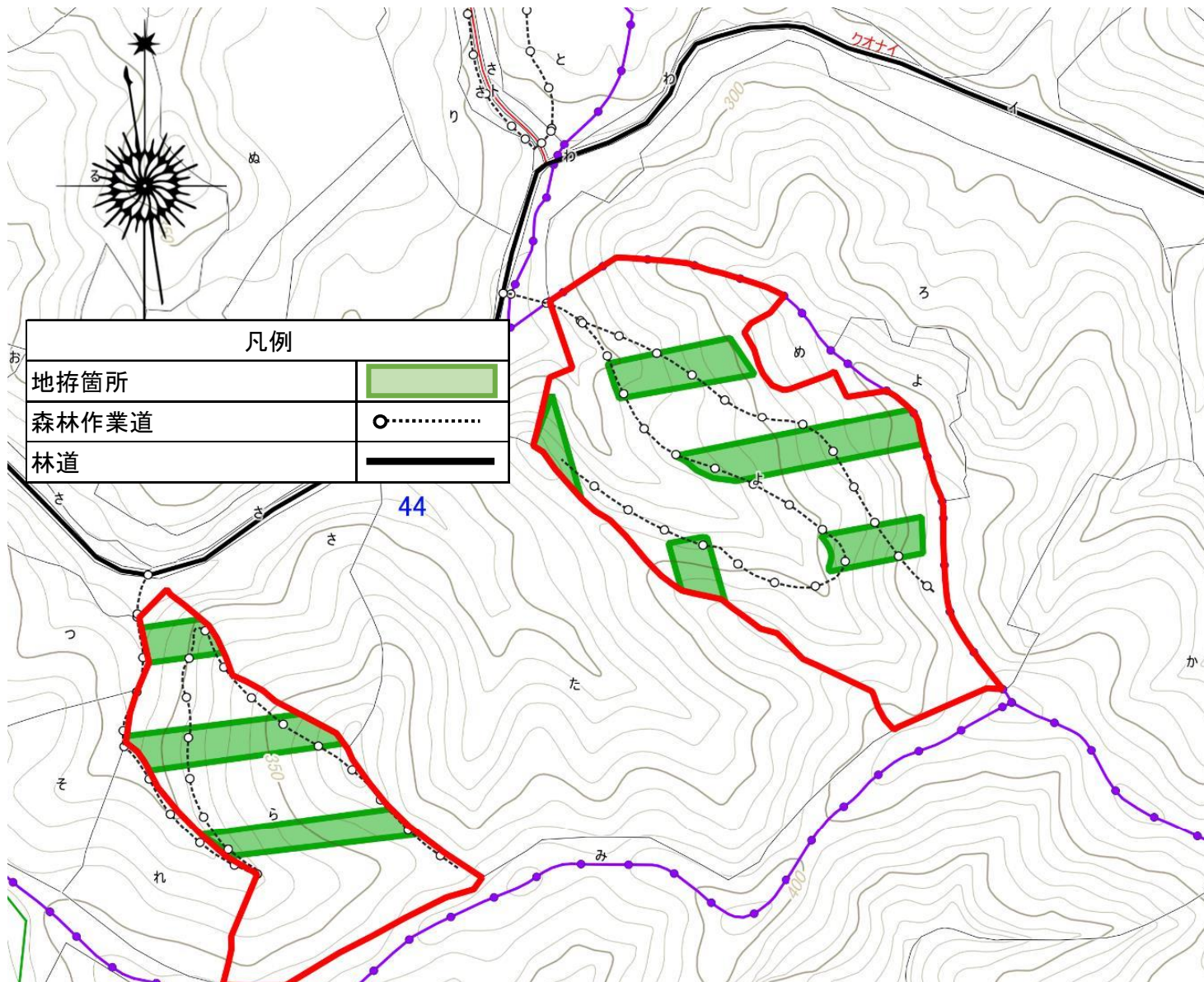
凡例

地拵箇所	
森林作業道	
林道	

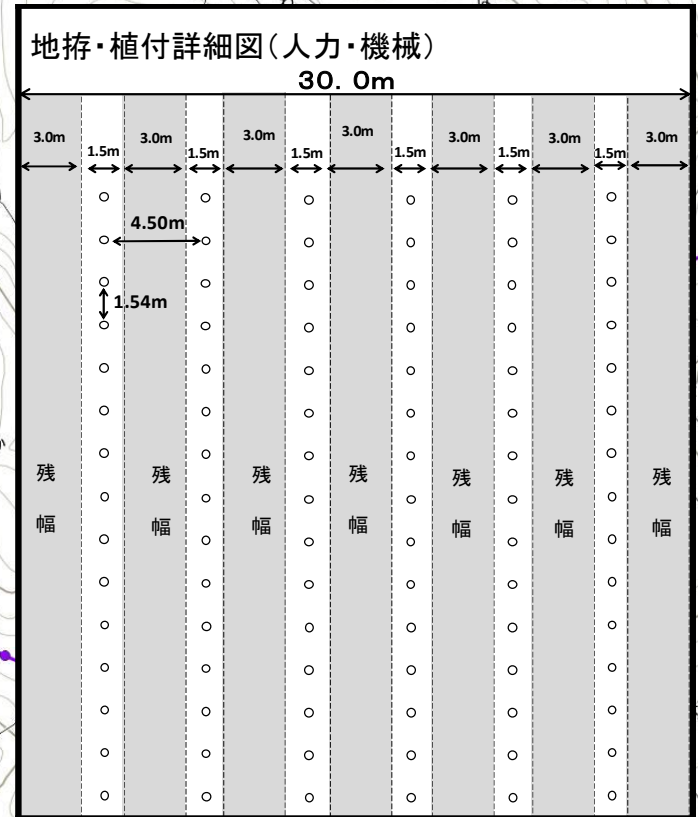
箇所別内訳表

担当区	林小班	作業種	作業区分	仕様	樹種	区域面積	実行面積	植付本数(千本)
螺湾	44へ	地拵(人力)	新植	筋刈	ドマツ(コンテナ)	7.27	2.39	3.15
		植付		列間4.5m×苗間1.54m				
螺湾	44ち	地拵(人力)	新植	筋刈	ドマツ(コンテナ)	1.62	0.53	0.70
		植付		列間4.5m×苗間1.54m				
合計						8.89	2.92	3.85

令和8年度  
**地拵・植付設計図**  
 螺湾担当区 縮尺: 1/5000



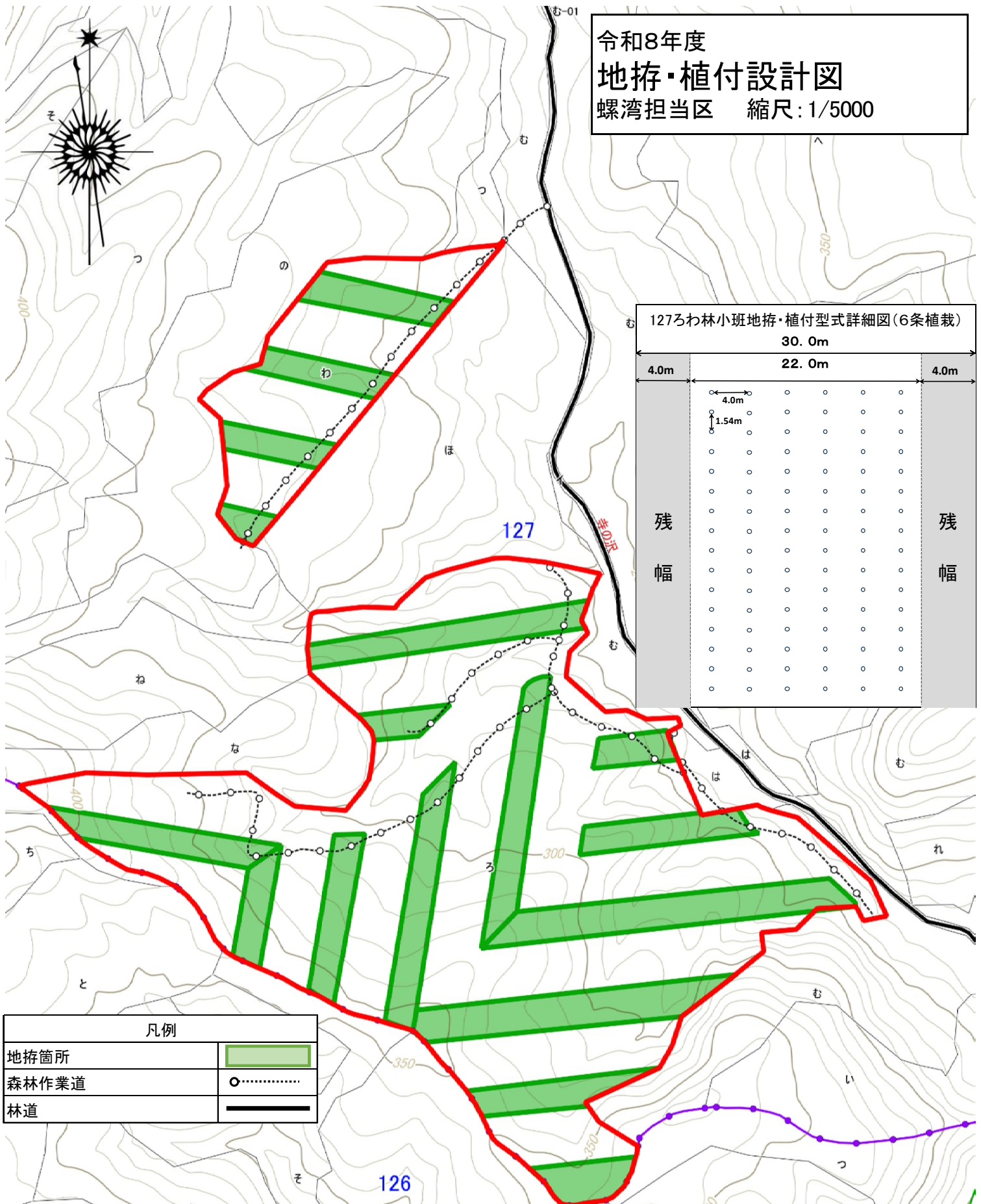
凡例	
地拵箇所	
森林作業道	
林道	



箇所別内訳表

担当区	林小班	作業種	作業区分	仕様	樹種	区域面積	実行面積	植付本数(千本)
螺湾	44よ	地拵(人力)	新植	筋刈	トドマツ(コンテナ)	4.16	1.38	1.80
		植付		列間4.5m×苗間1.54m				
螺湾	44ら	地拵(人力)	新植	筋刈	トドマツ(コンテナ)	2.33	0.77	1.00
		植付		列間4.5m×苗間1.54m				
合計						6.49	2.15	2.80

令和8年度  
**地拵・植付設計図**  
 螺湾担当区 縮尺: 1/5000



127ろわ林小班地拵・植付型式詳細図(6条植栽)

30.0m	
4.0m	22.0m
残幅	残幅

4.0m  
1.54m

凡例

地拵箇所	
森林作業道	
林道	

箇所別内訳表

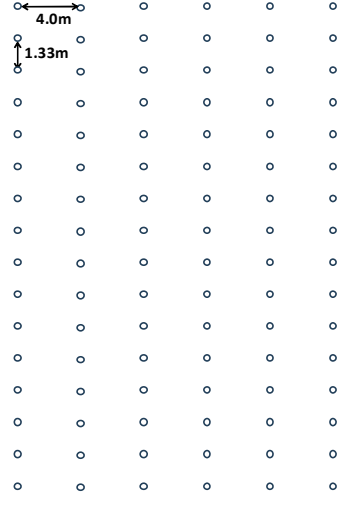
担当区	林小班	作業種	作業区分	仕様	樹種	区域面積	実行面積	植付本数(千本)
上足寄	127ろ	地拵(大型機械)	新植	全刈	トマツ(コンテナ)	23.20	7.62	10.00
		植付		列間4.0m×苗間1.54m				
上足寄	127わ	地拵(大型機械)	新植	全刈	トマツ(コンテナ)	4.13	1.35	1.80
		植付		列間4.0m×苗間1.54m				
合計						27.33	8.97	11.80

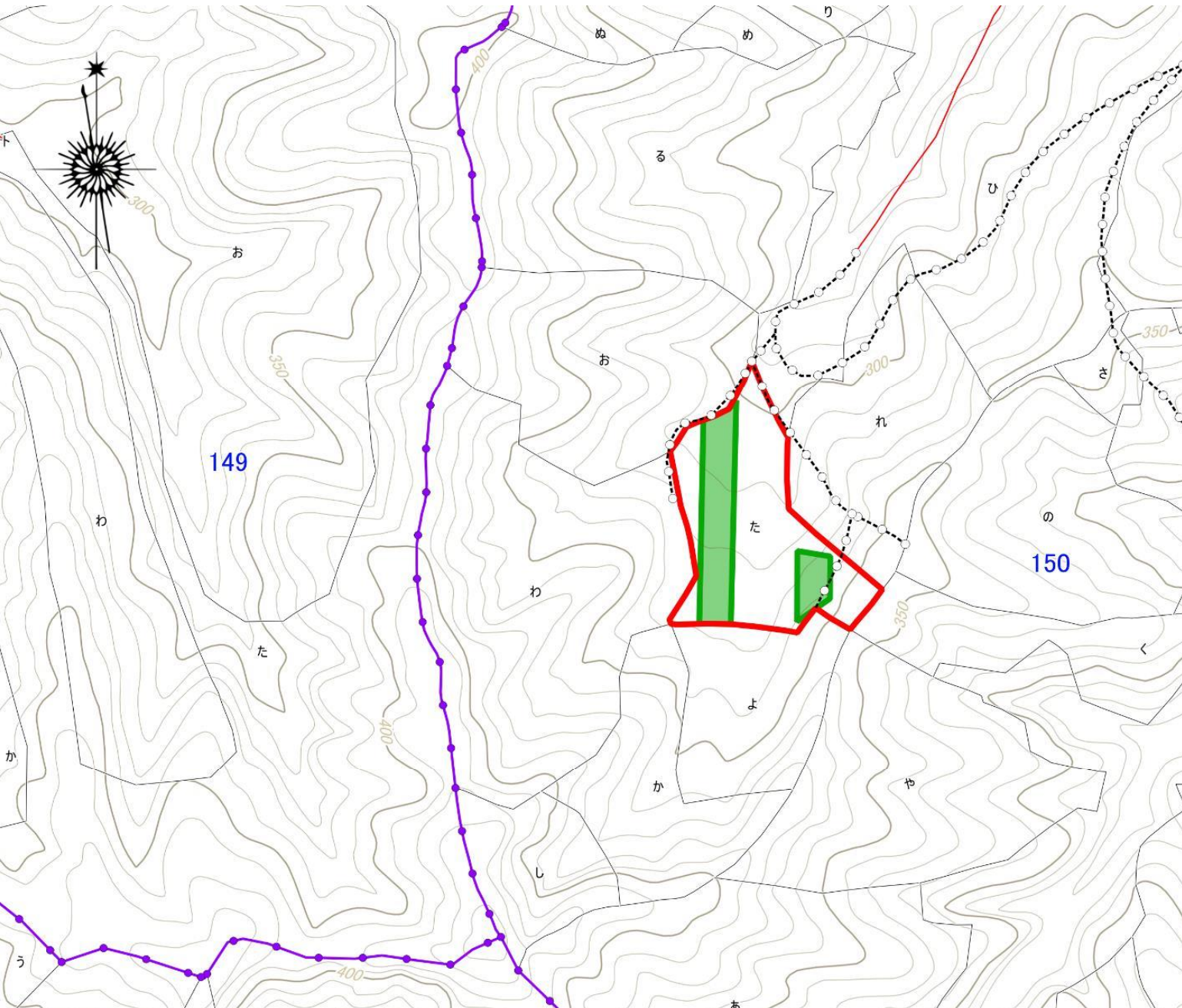


令和8年度  
**地拵・植付設計図**  
 足寄担当区 縮尺: 1/5000

凡例	
地拵・植付箇所	
森林作業道	
林道	

150た林小班地拵・植付型式詳細図(6条植栽)

30.0m		
4.0m	22.0m	4.0m
残 幅		残 幅



箇所別内訳表

担当区	林小班	作業種	作業区分	仕様	樹種	区域面積	実行面積	植付本数(千本)
足寄	150た	地拵(大型機械)	新植	全刈	カラマツ(コンテナ)	2.08	0.73	1.10
		植付		列間4.0m×苗間1.33m				