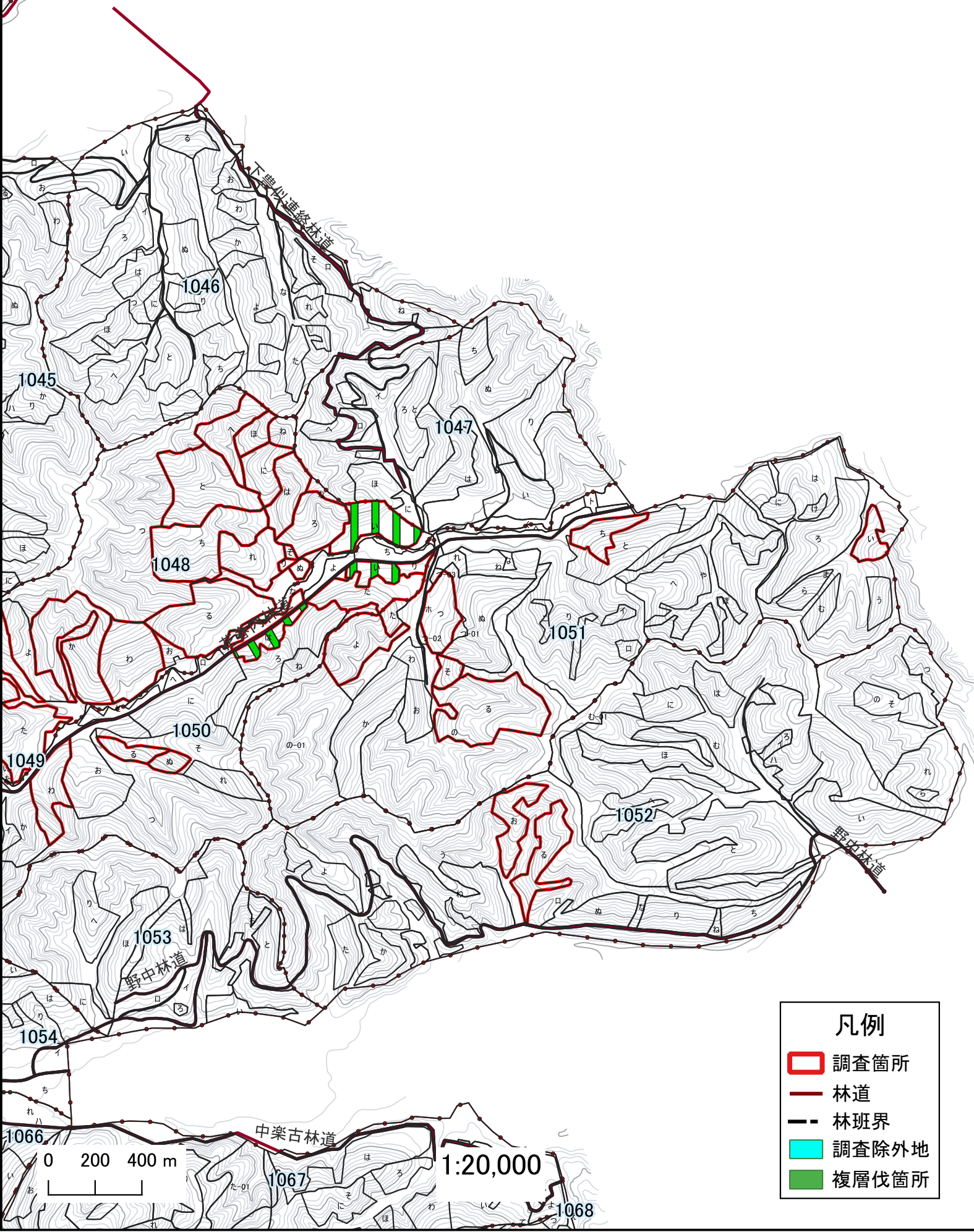


令和8年度十勝西部森林管理署収穫調査業務委託2号

【豊似、野塚担当区】

1048、1049、1050、1051、1052林班 各小班



凡例

-  調査箇所
-  林道
-  林班界
-  調査除外地
-  複層伐箇所

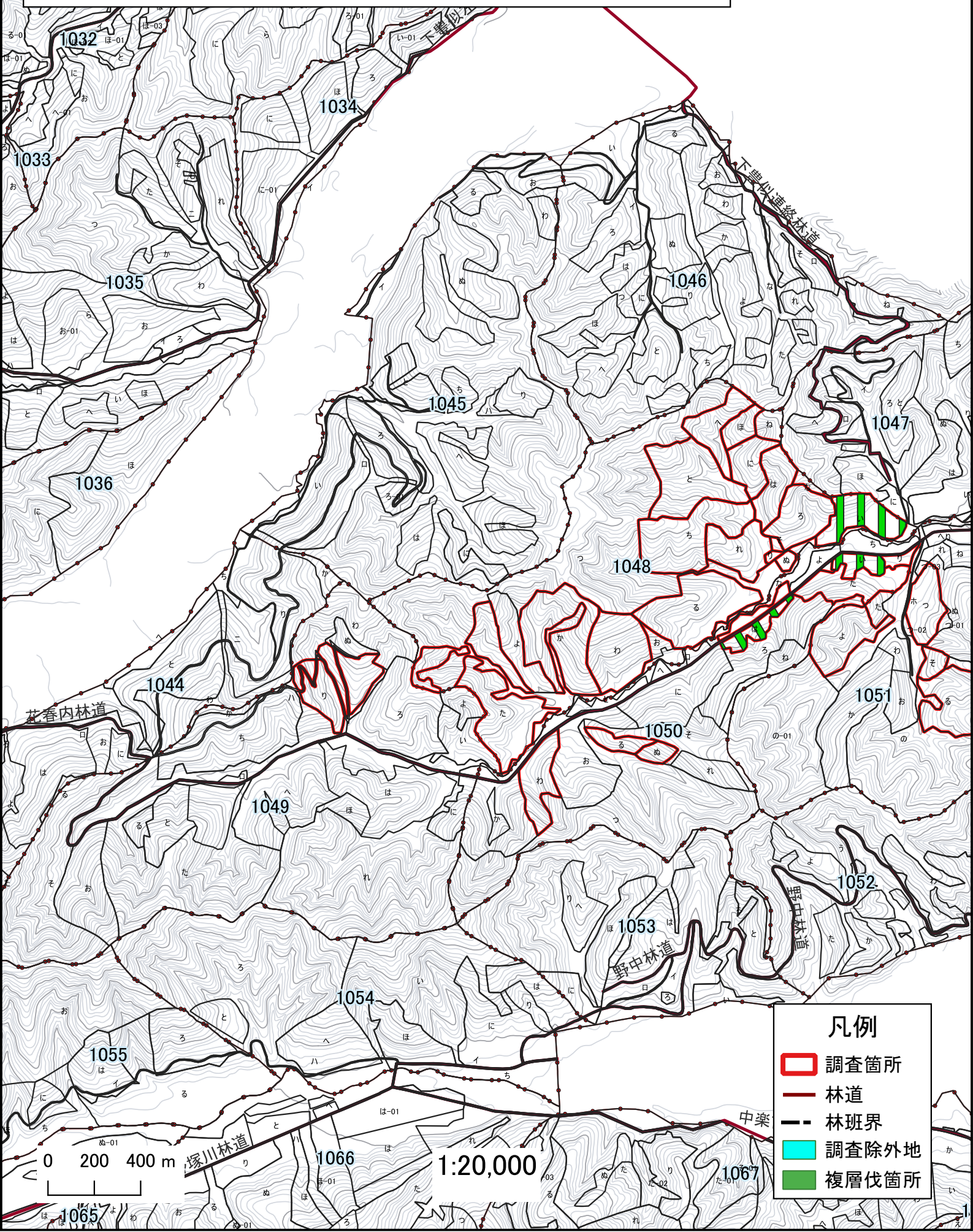
0 200 400 m

1:20,000

令和8年度十勝西部森林管理署収穫調査業務委託2号

【豊似、野塚担当区】

1048、1049、1050、1051、1052林班 各小班



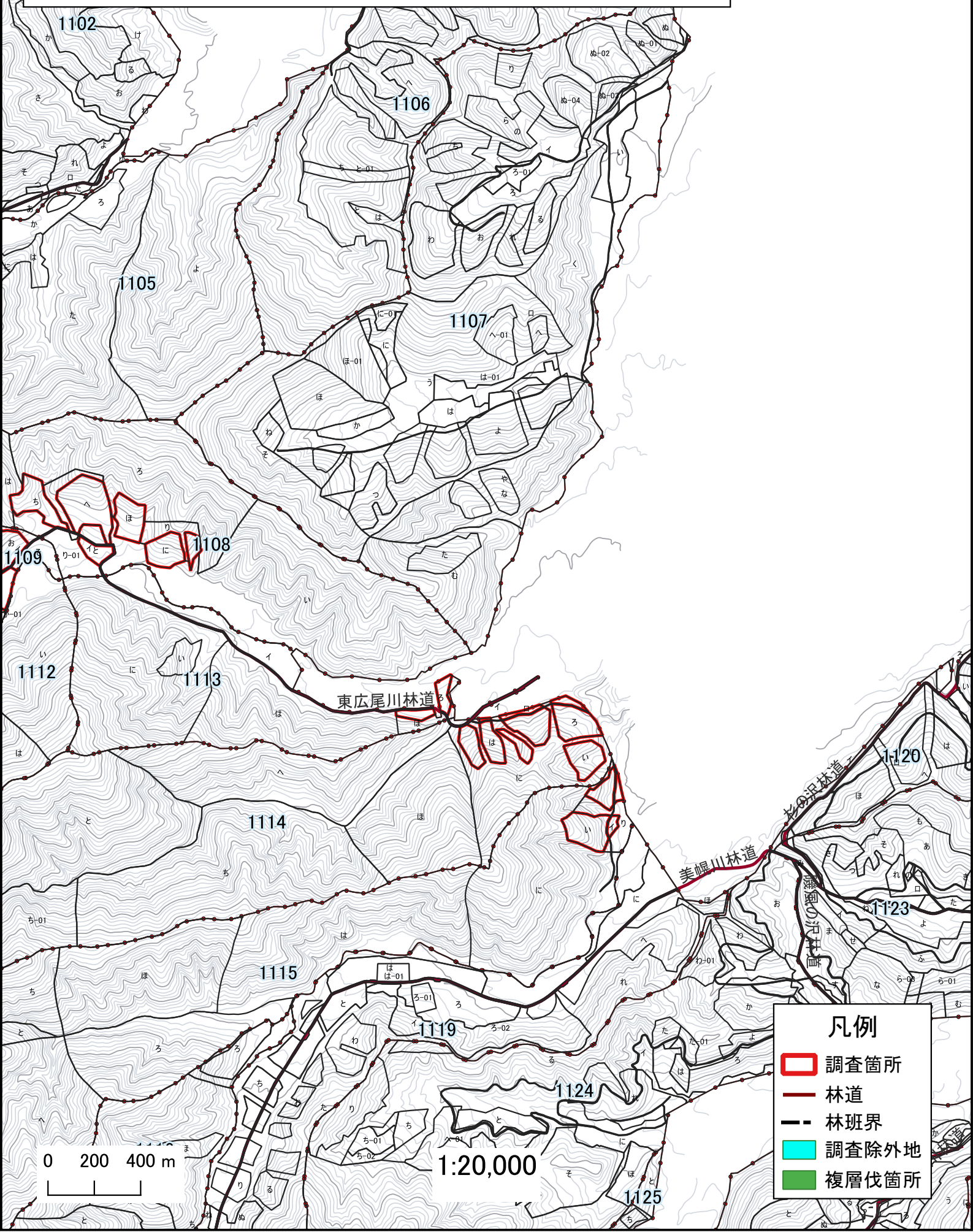
凡例

- 調査箇所
- 林道
- 林班界
- 調査除外地
- 複層伐箇所

令和8年度十勝西部森林管理署収穫調査業務委託2号

【広尾担当区】

1108、1109、1111、1113、1114、1115林班 各小班



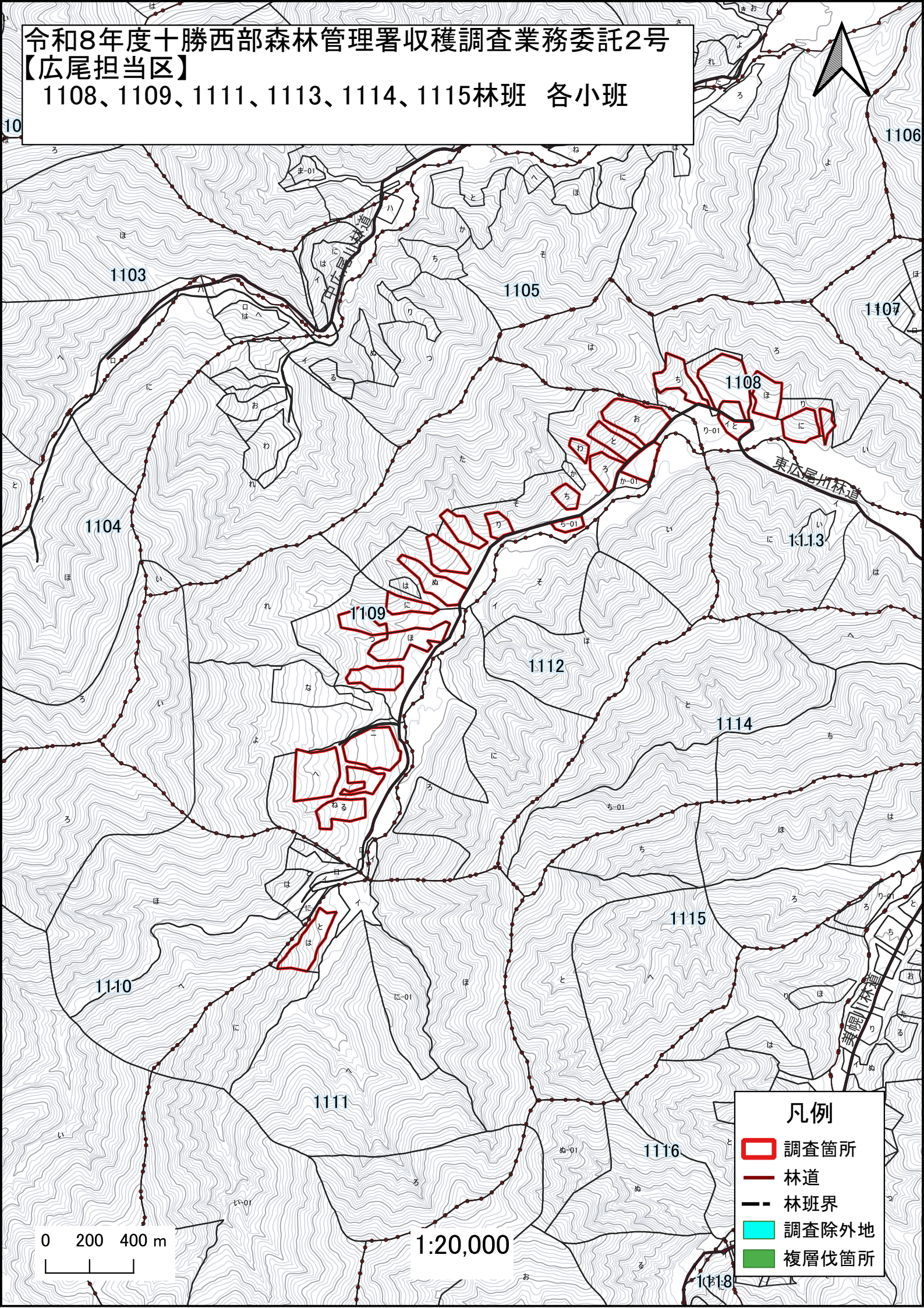
凡例

-  調査箇所
-  林道
-  林班界
-  調査除外地
-  複層伐箇所

令和8年度十勝西部森林管理署収穫調査業務委託2号

【広尾担当区】

1108、1109、1111、1113、1114、1115林班 各小班



凡例

- 調査箇所
- 林道
- 林班界
- 調査除外地
- 複層伐箇所

0 200 400 m

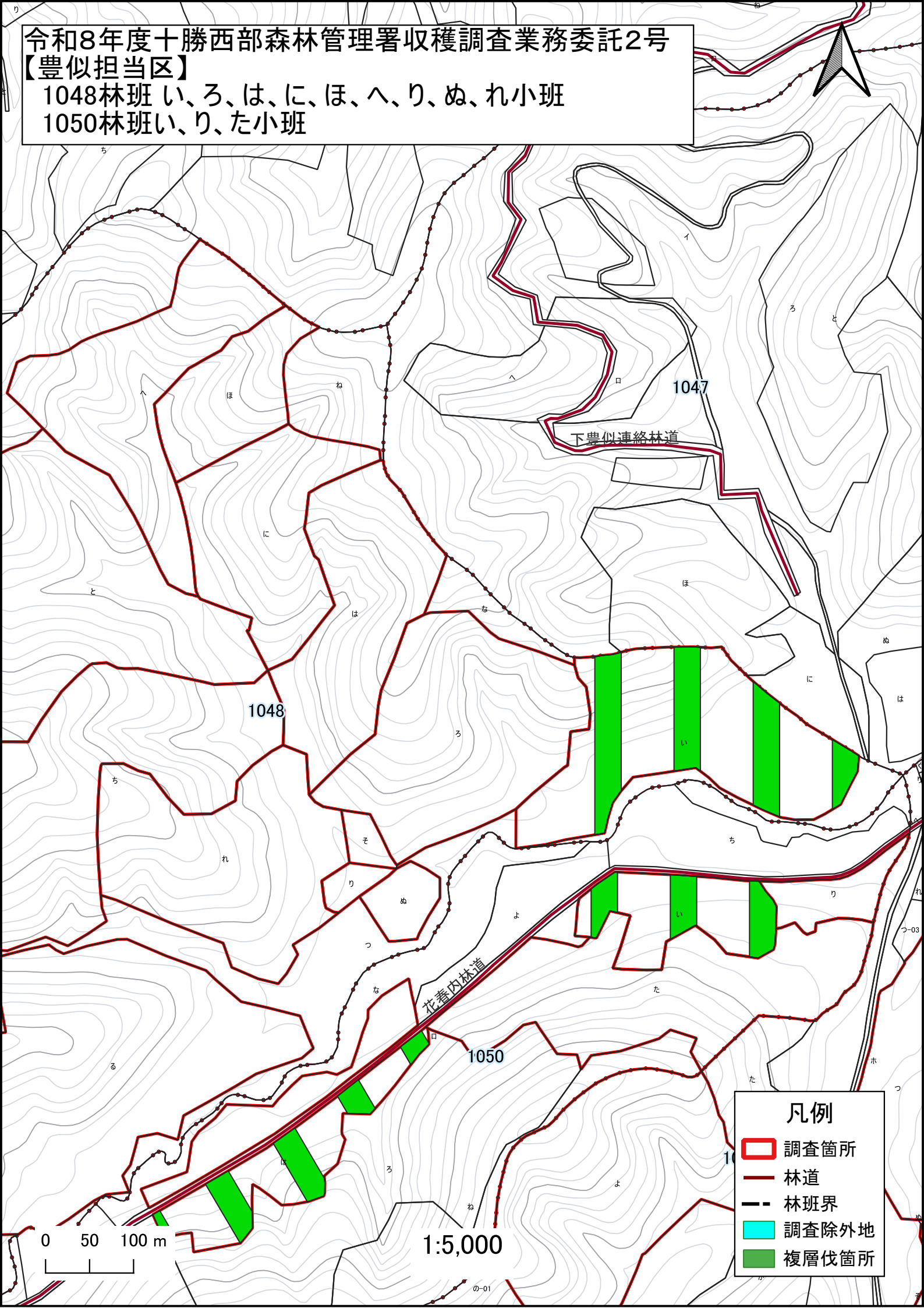
1:20,000

令和8年度十勝西部森林管理署収穫調査業務委託2号

【豊似担当区】

1048林班 い、ろ、は、に、ほ、へ、り、ぬ、れ小班

1050林班 い、り、た小班



凡例

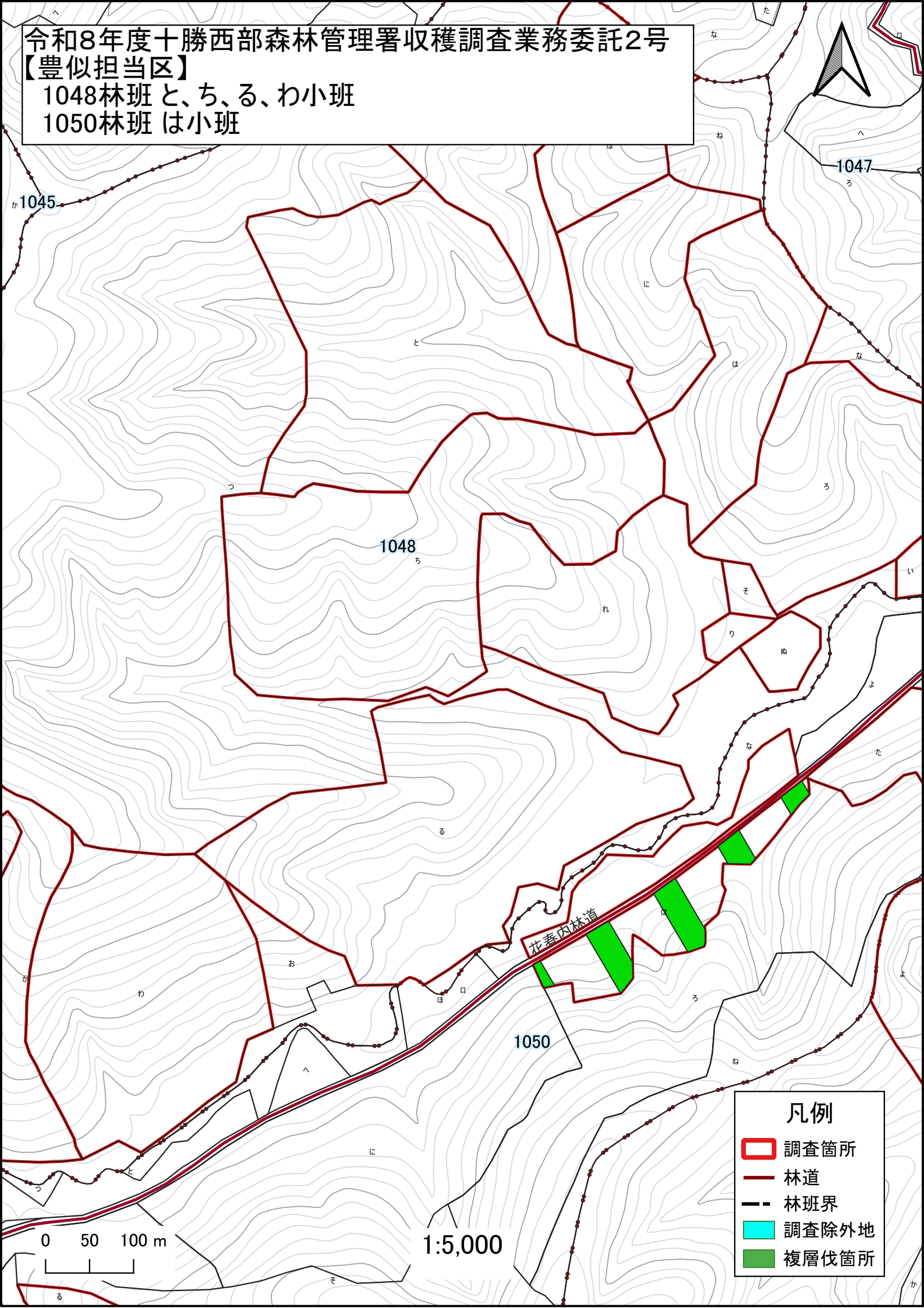
- 調査箇所
- 林道
- 林班界
- 調査除外地
- 複層伐箇所

令和8年度十勝西部森林管理署収穫調査業務委託2号

【豊似担当区】

1048林班と、ち、る、わ小班

1050林班 は小班



凡例

- 調査箇所
- 林道
- 林班界
- 調査除外地
- 複層伐箇所

0 50 100 m

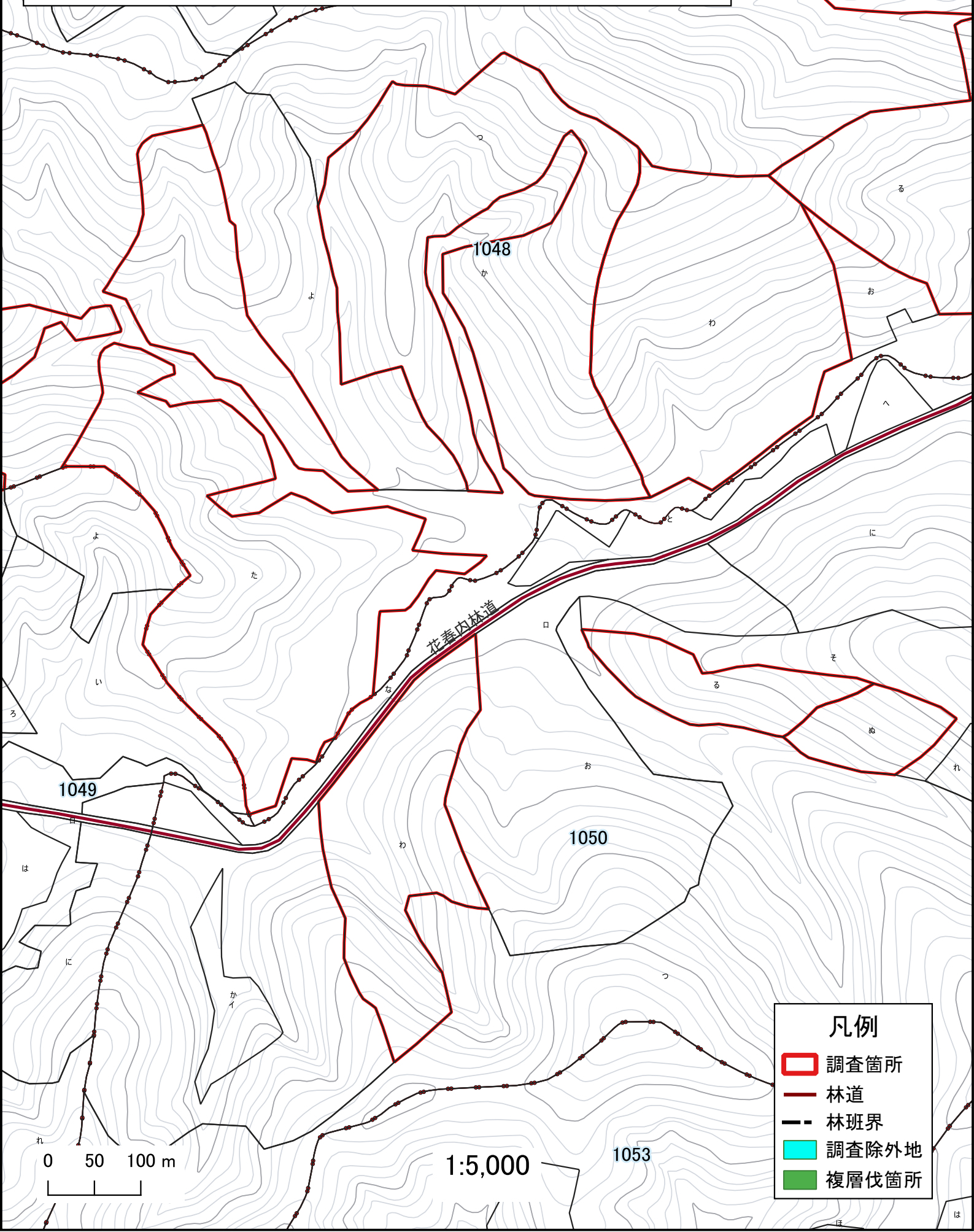
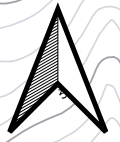
1:5,000

令和8年度十勝西部森林管理署収穫調査業務委託2号

【豊似担当区】

1048林班 か小班

1050林班 ん、る、わ小班



凡例

-  調査箇所
-  林道
-  林班界
-  調査除外地
-  複層伐箇所

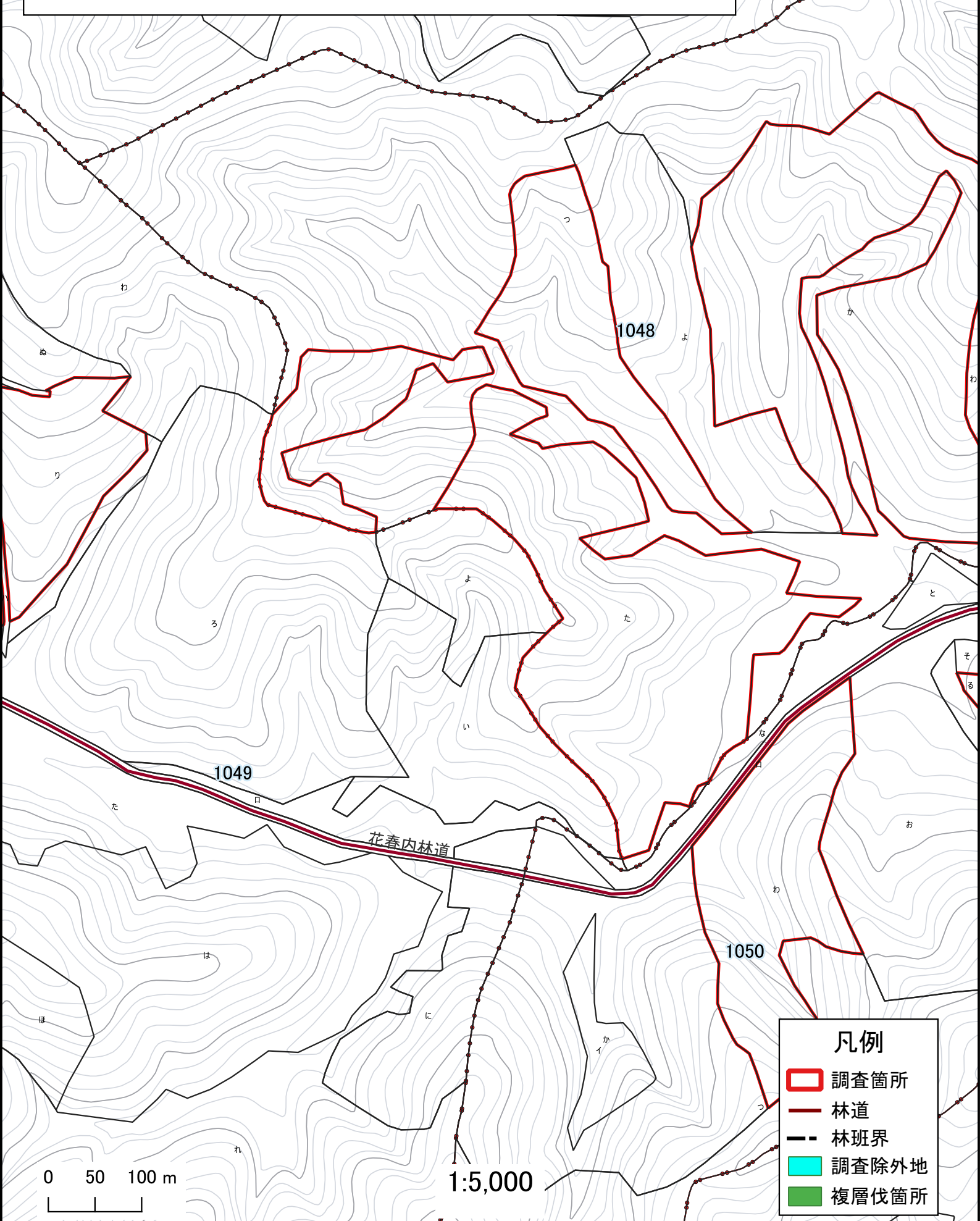
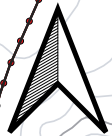
1:5,000

0 50 100 m

令和8年度十勝西部森林管理署収穫調査業務委託2号

【豊似担当区】

1048林班 た小班



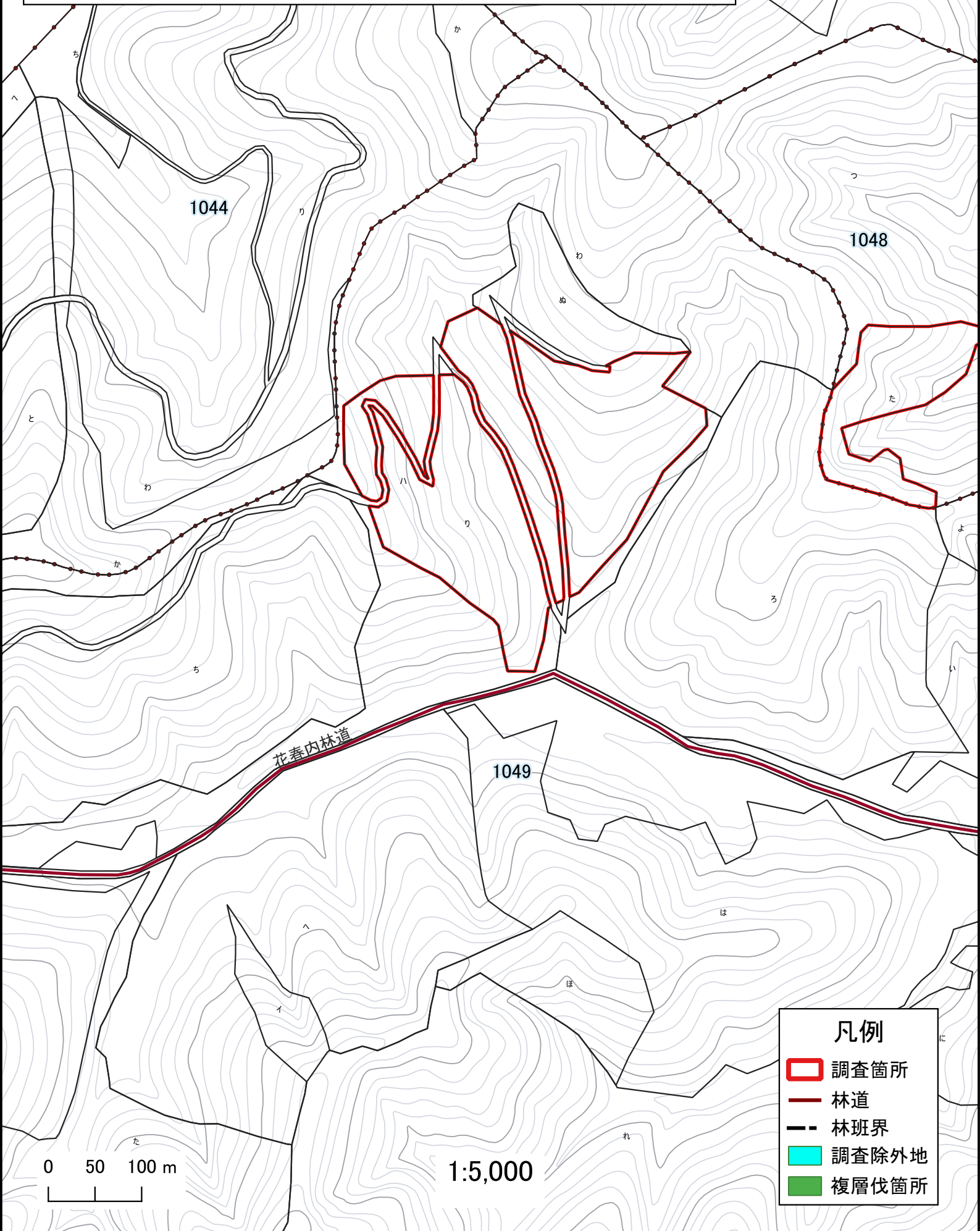
凡例

-  調査箇所
-  林道
-  林班界
-  調査除外地
-  複層伐箇所

0 50 100 m

1:5,000

令和8年度十勝西部森林管理署収穫調査業務委託2号
【豊似担当区】
1049林班り小班



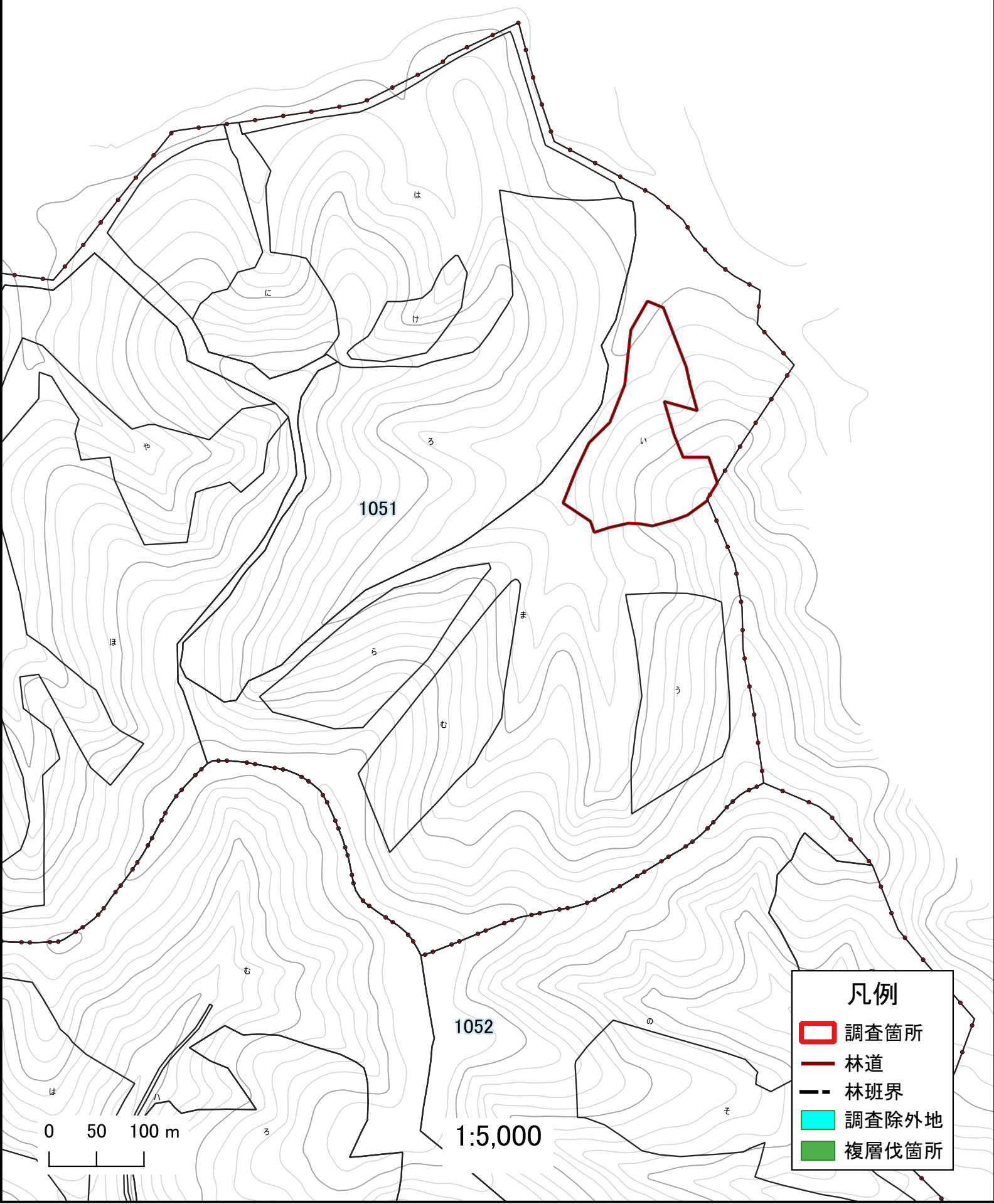
凡例

-  調査箇所
-  林道
-  林班界
-  調査除外地
-  複層伐箇所

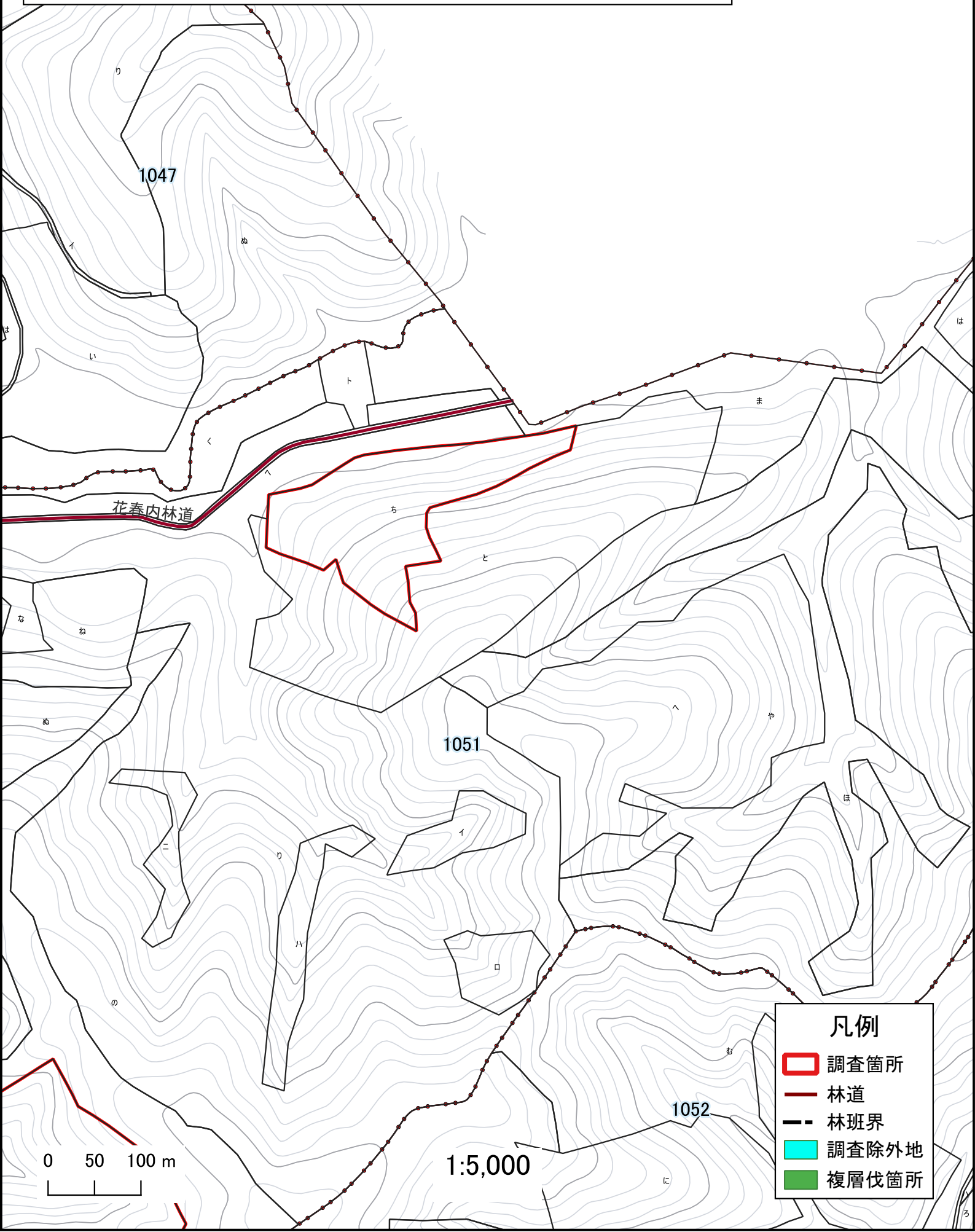
令和8年度十勝西部森林管理署収穫調査業務委託2号

【豊似担当区】



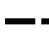


1051林班 い小班



令和8年度十勝西部森林管理署収穫調査業務委託2号
【豊似担当区】
1051林班 ち小班



凡例

-  調査箇所
-  林道
-  林班界
-  調査除外地
-  複層伐箇所

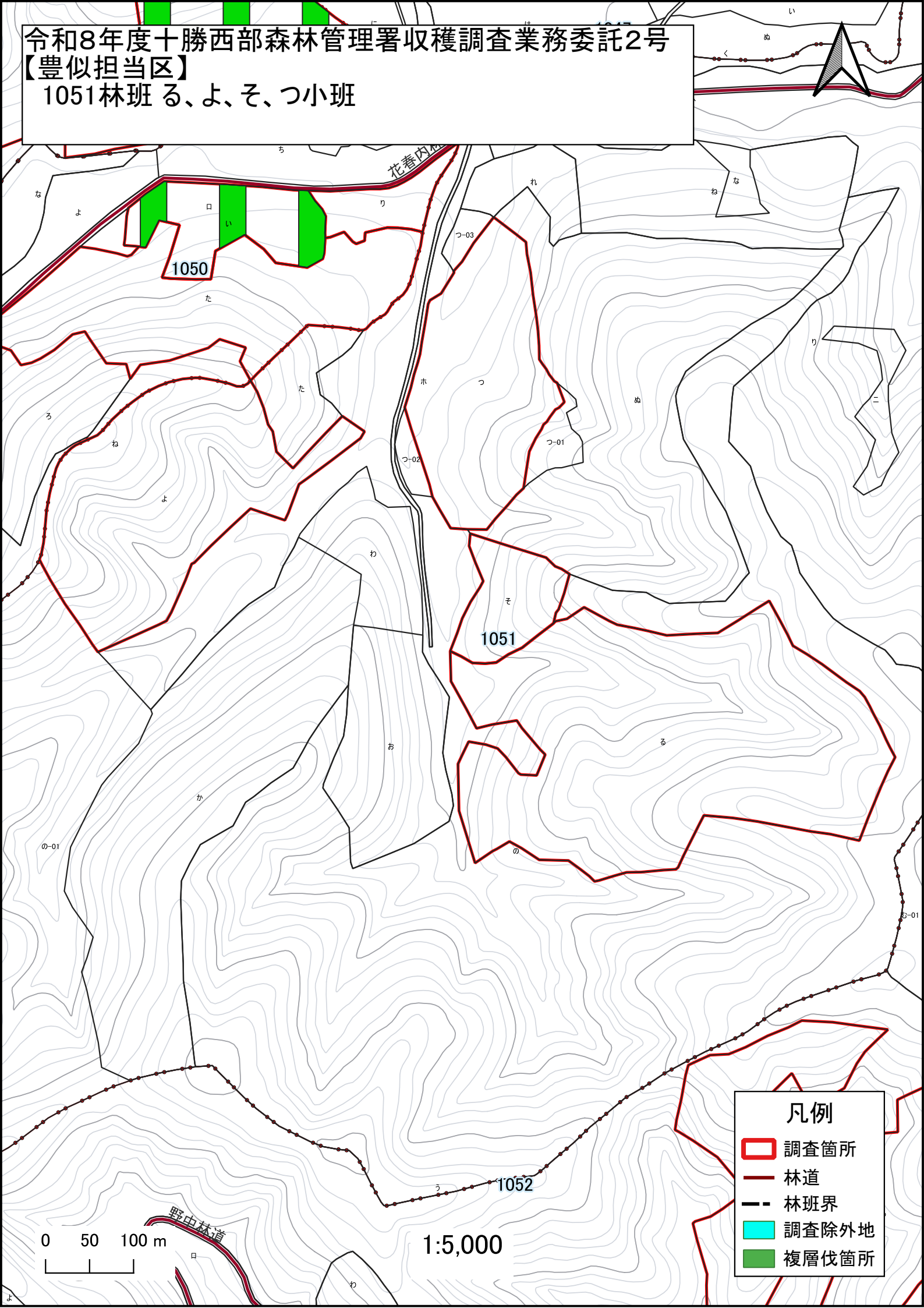
0 50 100 m

1:5,000

令和8年度十勝西部森林管理署収穫調査業務委託2号

【豊似担当区】

1051林班 る、よ、そ、つ小班



凡例

- 調査箇所
- 林道
- 林班界
- 調査除外地
- 複層伐箇所

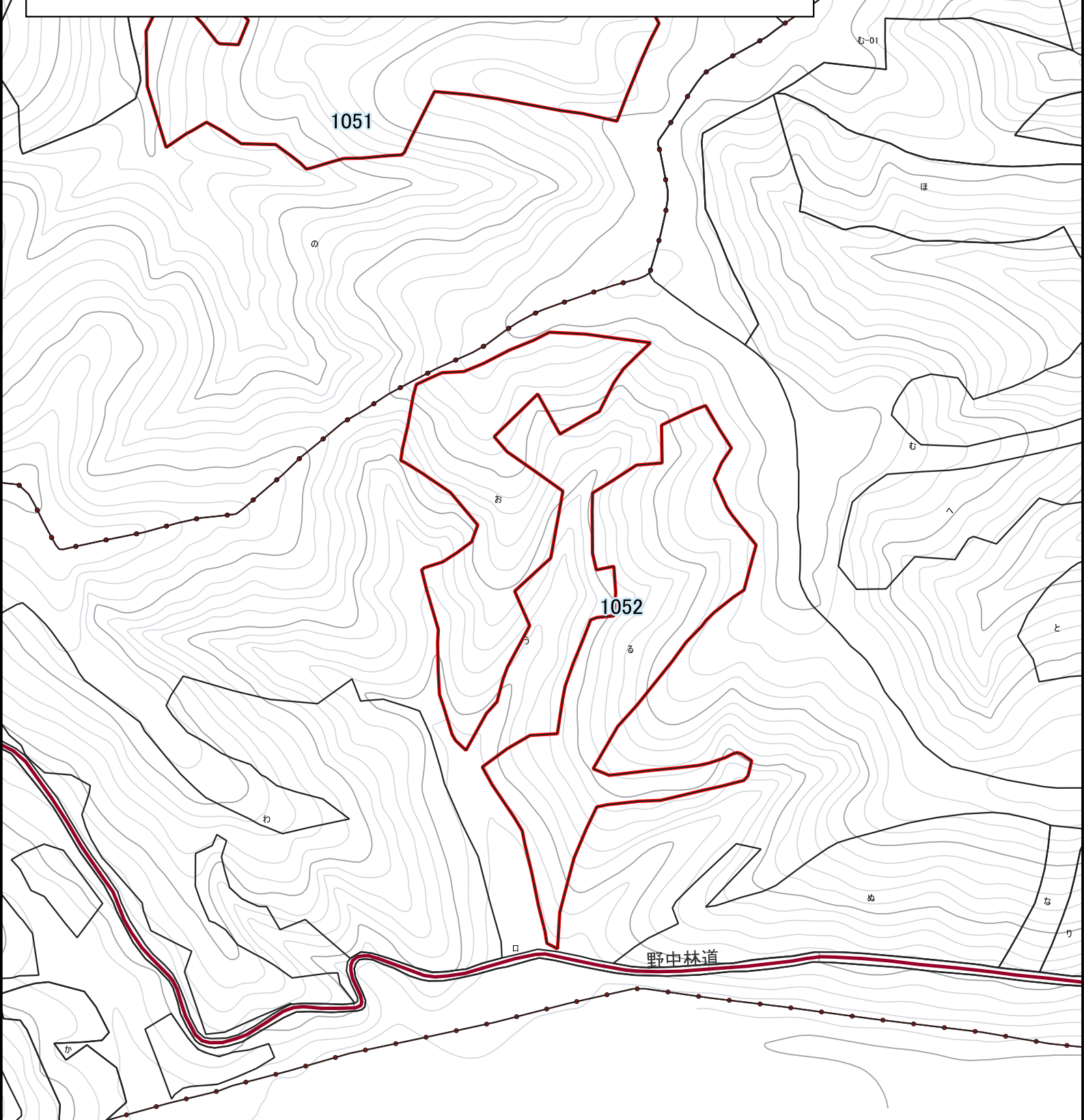
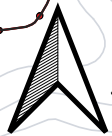
0 50 100 m

1:5,000

令和8年度十勝西部森林管理署収穫調査業務委託2号

【野塚担当区】

1052林班 る、お小班



1051

1052

野中林道

凡例

-  調査箇所
-  林道
-  林班界
-  調査除外地
-  複層伐箇所

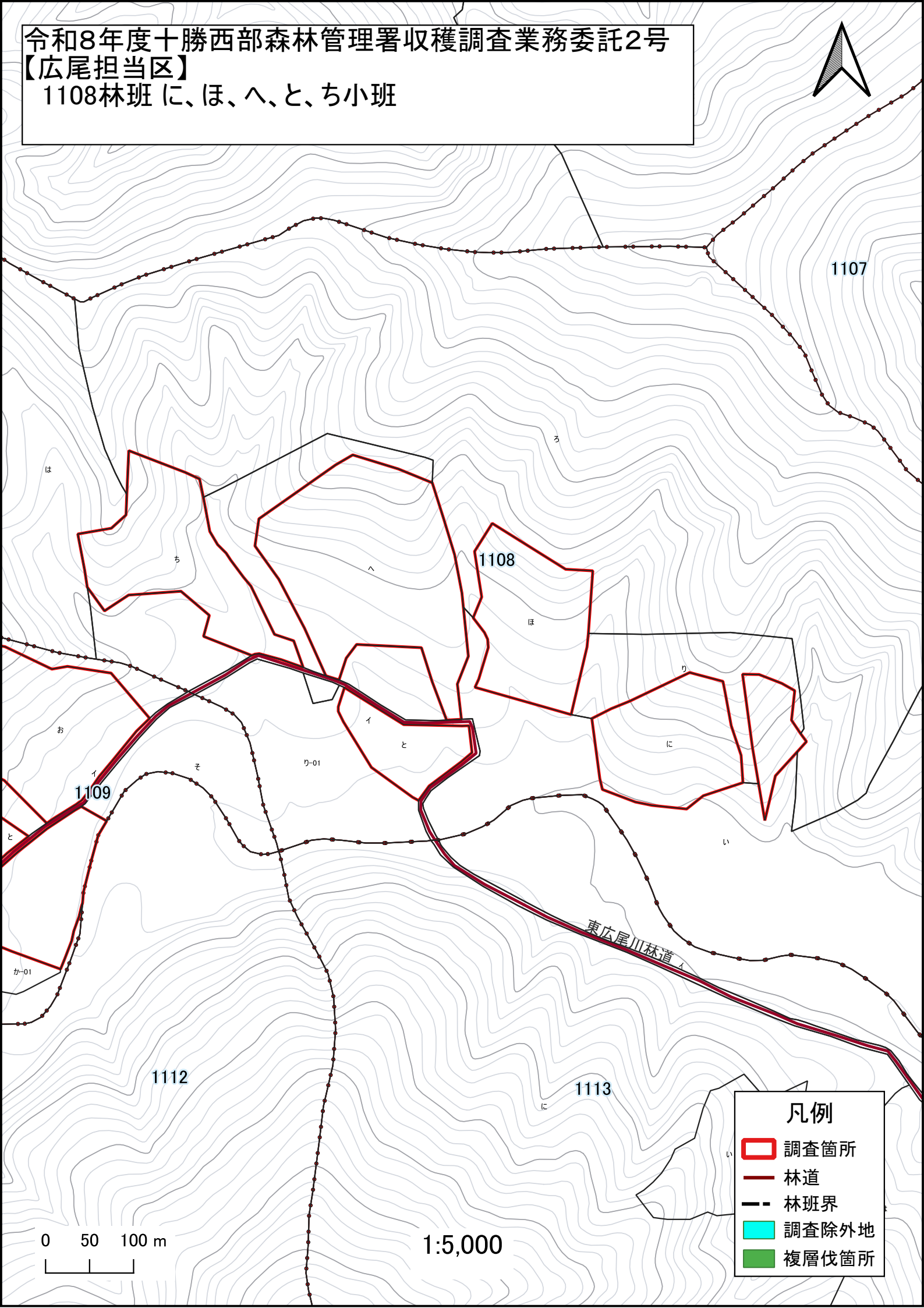
0 50 100 m

1:5,000

令和8年度十勝西部森林管理署収穫調査業務委託2号

【広尾担当区】

1108林班 に、ほ、へ、と、ち小班



1107

1108

1109

1112

1113

東広尾川林道

凡例

- 調査箇所
- 林道
- 林班界
- 調査除外地
- 複層伐箇所

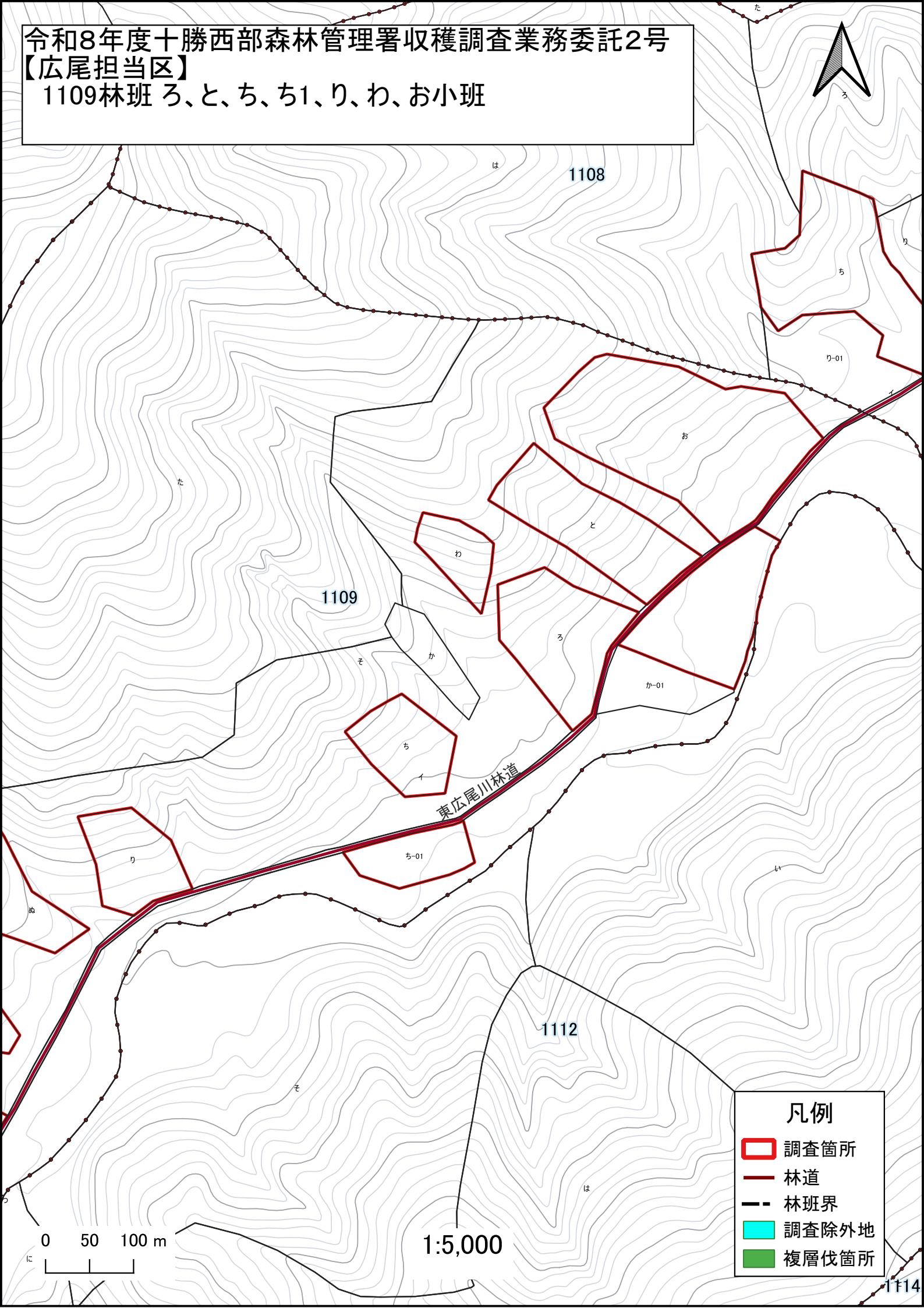
0 50 100 m

1:5,000

令和8年度十勝西部森林管理署収穫調査業務委託2号

【広尾担当区】

1109林班 ろ、と、ち、ち1、り、わ、お小班



1109

1108

1112

東広尾川林道

凡例

-  調査箇所
-  林道
-  林班界
-  調査除外地
-  複層伐箇所

1:5,000

0 50 100 m

令和8年度十勝西部森林管理署収穫調査業務委託2号

【広尾担当区】

1109林班 に、ほ、ぬ小班



1105

1109

1112

東江屋川林道

0 50 100 m

1:5,000

凡例

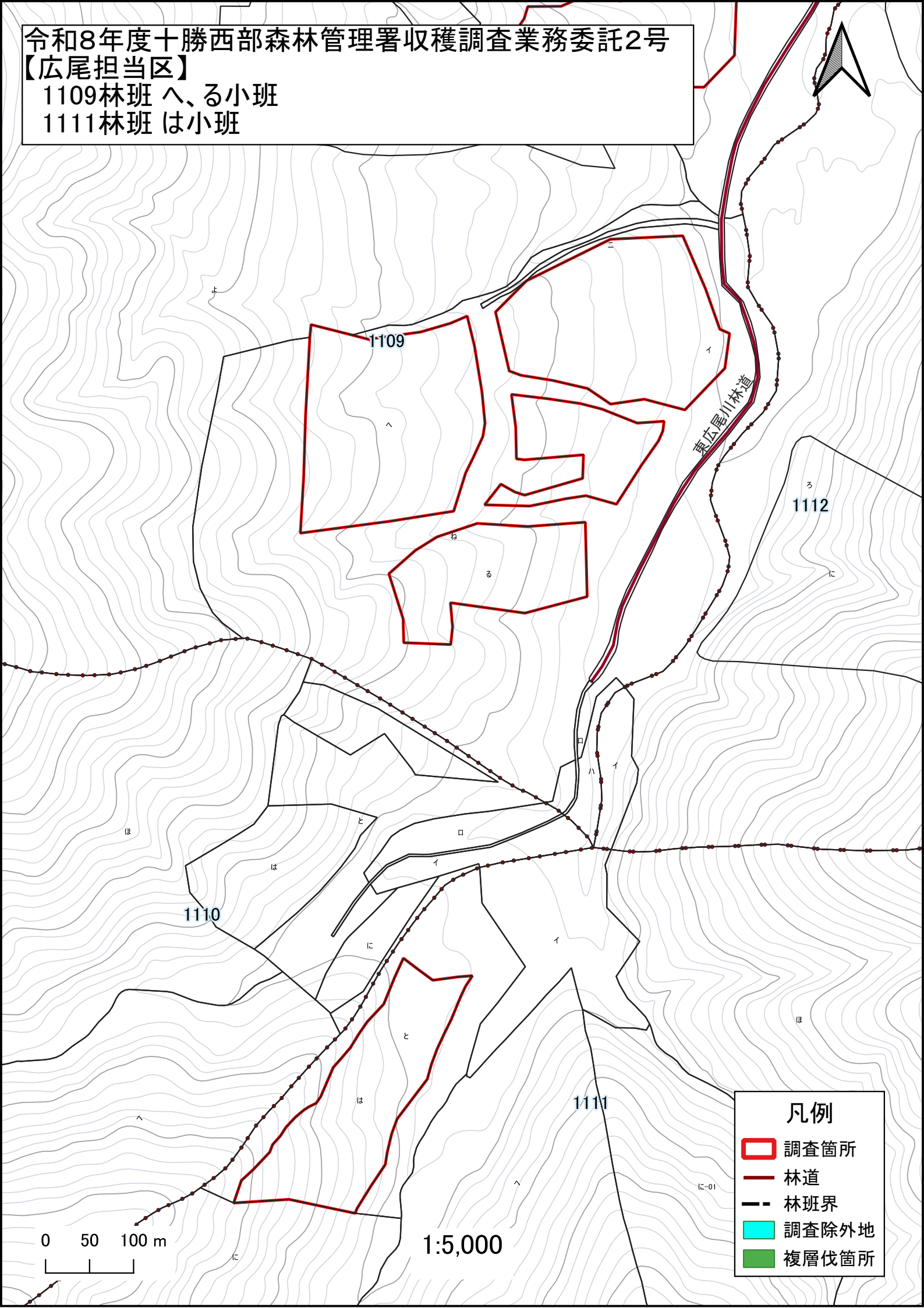
-  調査箇所
-  林道
-  林班界
-  調査除外地
-  複層伐箇所

令和8年度十勝西部森林管理署収穫調査業務委託2号

【広尾担当区】

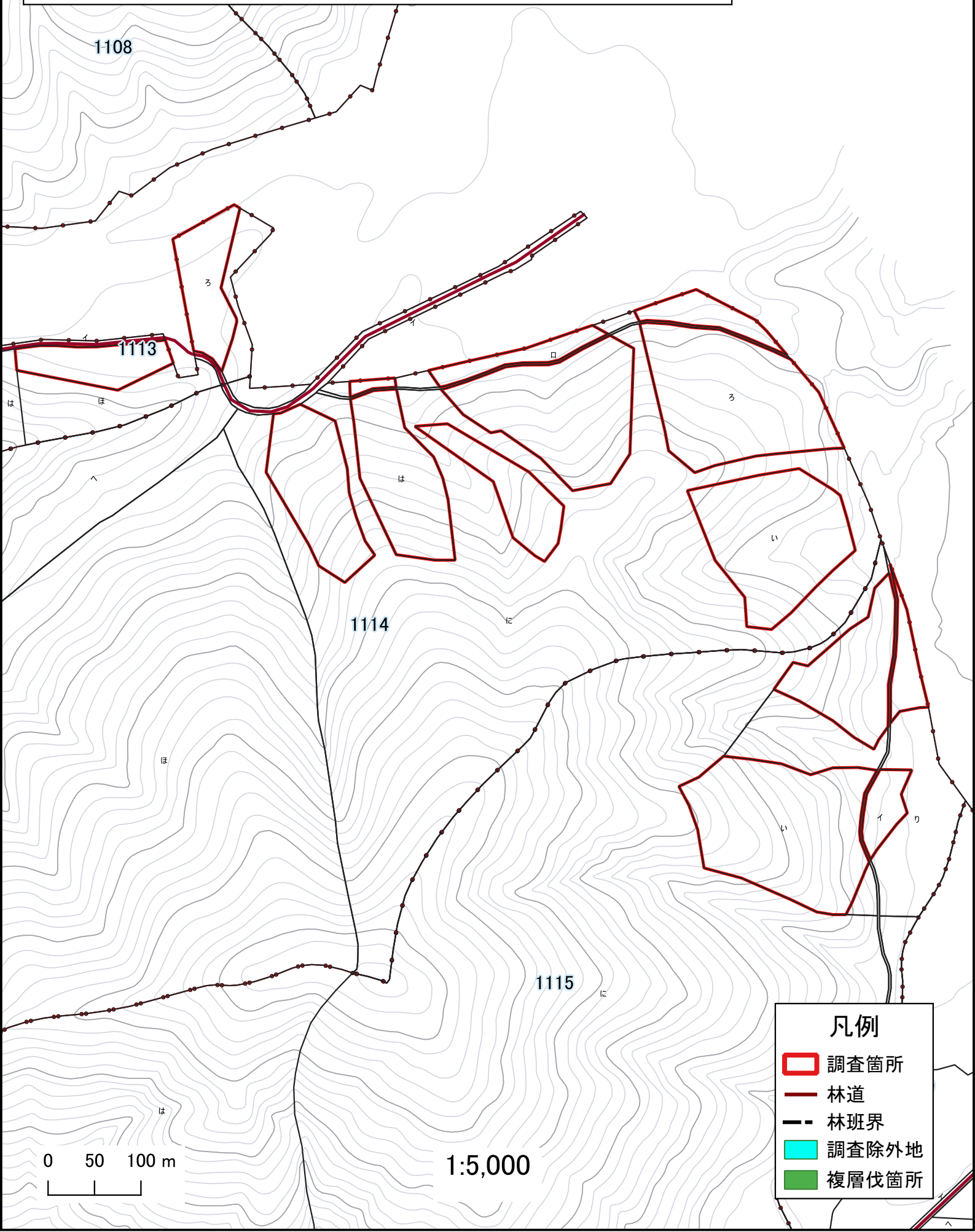
1109林班 へ、る小班

1111林班 は小班



令和8年度十勝西部森林管理署収穫調査業務委託2号
【広尾担当区】



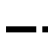


1113林班 ろ小班 1114林班 い、ろ、は小班
1115林班 い小班



0 50 100 m

1:5,000

凡例

-  調査箇所
-  林道
-  林班界
-  調査除外地
-  複層伐箇所