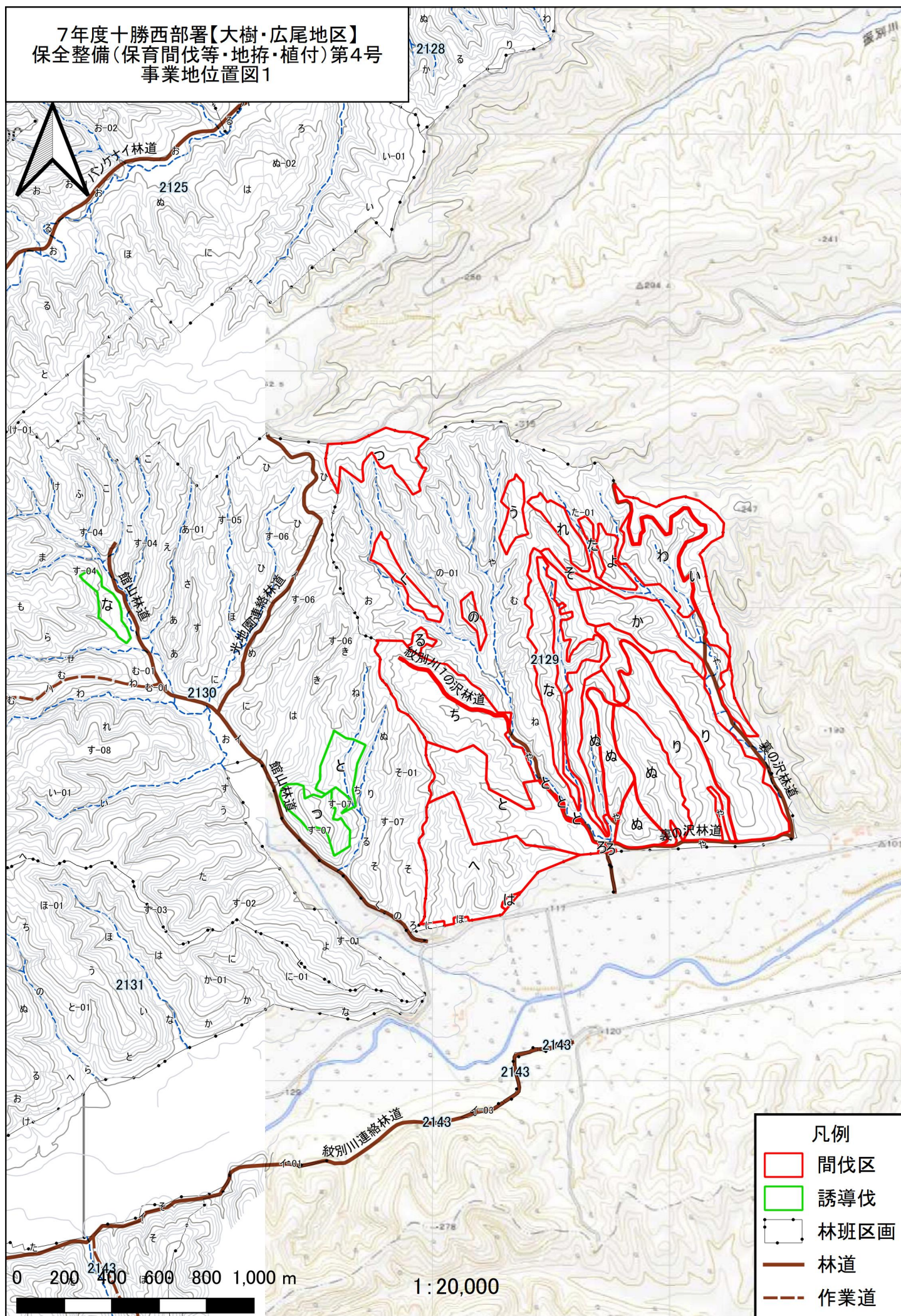


7年度十勝西部署【大樹・広尾地区】
保全整備(保育間伐等・地拵・植付)第4号
事業地位置図1



**7年度十勝西部署【大樹・広尾地区】
保全整備(保育間伐)第4号
事業地位置図2**

The map displays a detailed topographic representation of a mountainous area. Contour lines are drawn at intervals, with labels such as 1131, 1136, 1137, 1138, 1139, 1140, 1141, 1142, and 1143 indicating specific elevations. Several blue lines represent water bodies or drainage paths. Red outlines delineate the designated thinning areas (間伐区). Black dashed lines indicate the boundaries between different forest classes (林班区画). Solid brown lines represent existing forest roads (林道), while dashed brown lines show planned or proposed work roads (作業道). Japanese characters are scattered throughout the map, likely identifying local place names or specific land parcels. A scale bar at the bottom left shows a range from 0 to 1,000 meters. A north arrow is positioned in the upper left corner. In the bottom right corner, a legend titled '凡例' (Legend) provides the key for the symbols used: red outline for '間伐区' (Thinning Area), black dashed line for '林班区画' (Forest Class Boundary), solid brown line for '林道' (Forest Road), and dashed brown line for '作業道' (Work Road).

0 200 400 600 800 1,000 m

1 : 20,000

凡例

- 間伐区
- 林班区画
- 林道
- 作業道

凡例

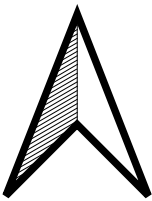
間伐区

林班区画

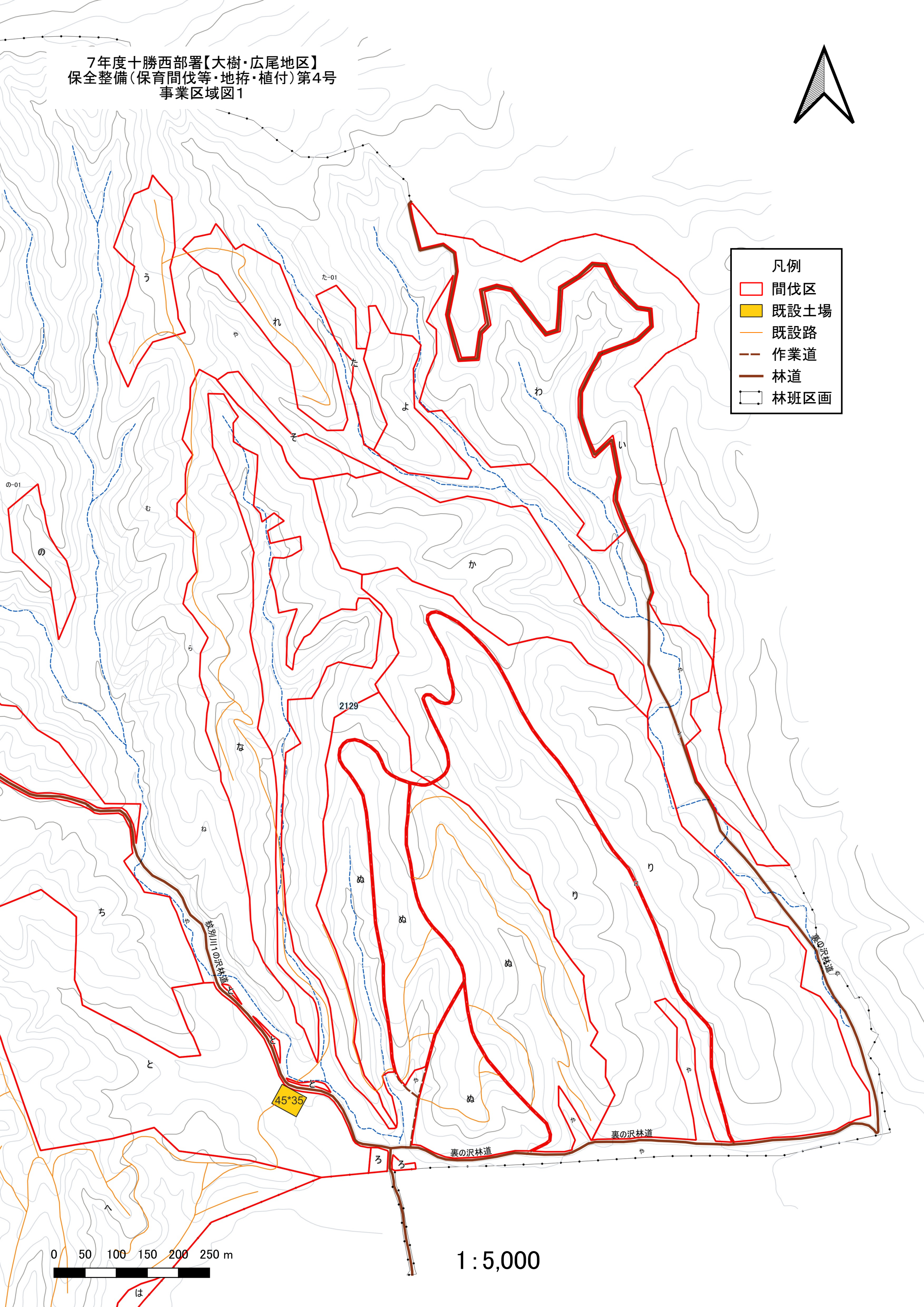
— 林道

—— 作業道

7年度十勝西部署【大樹・広尾地区】
保全整備(保育間伐等・地拵・植付)第4号
事業区域図1



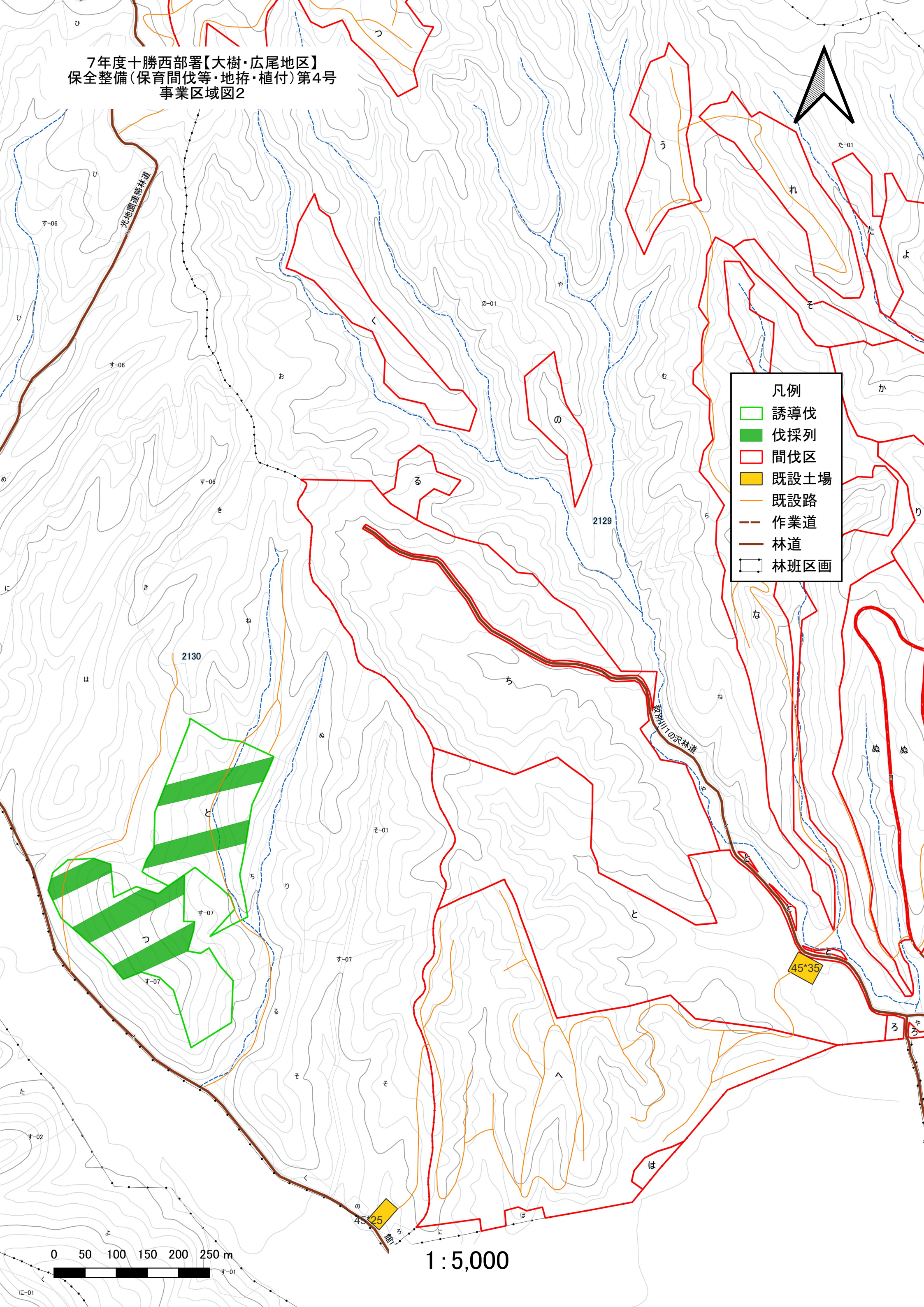
- 凡例
- 間伐区
 - 既設土場
 - 既設路
 - 作業道
 - 林道
 - 林班区画



0 50 100 150 200 250 m

1:5,000

7年度十勝西部署【大樹・広尾地区】
保全整備(保育間伐等・地拵・植付)第4号
事業区域図2



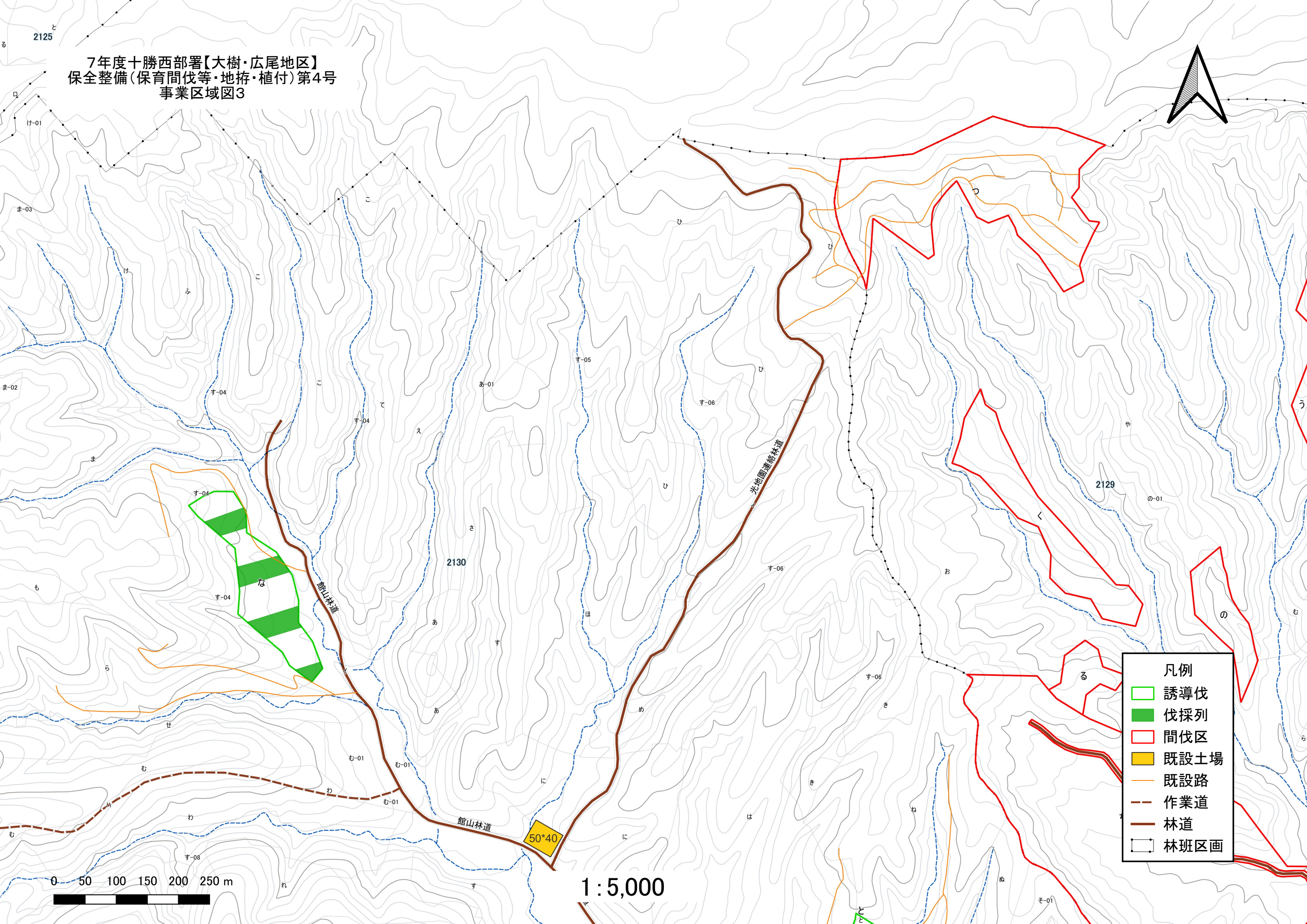
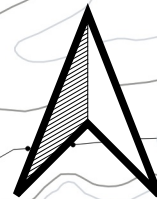
凡例

- 誘導伐
- 伐採列
- 間伐区
- 既設土場
- 既設路
- 作業道
- 林道
- 林班区画

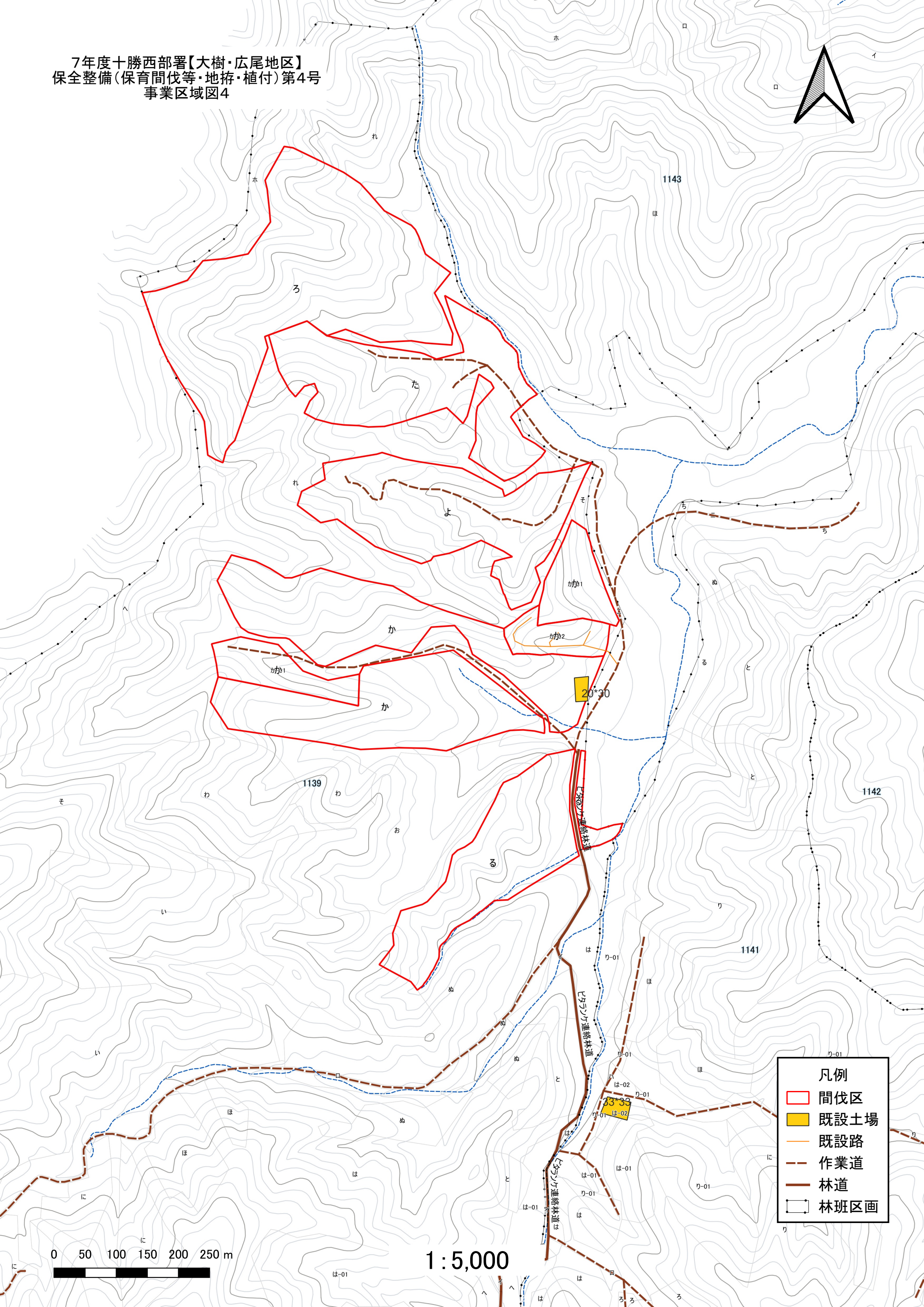
0 50 100 150 200 250 m

1 : 5,000

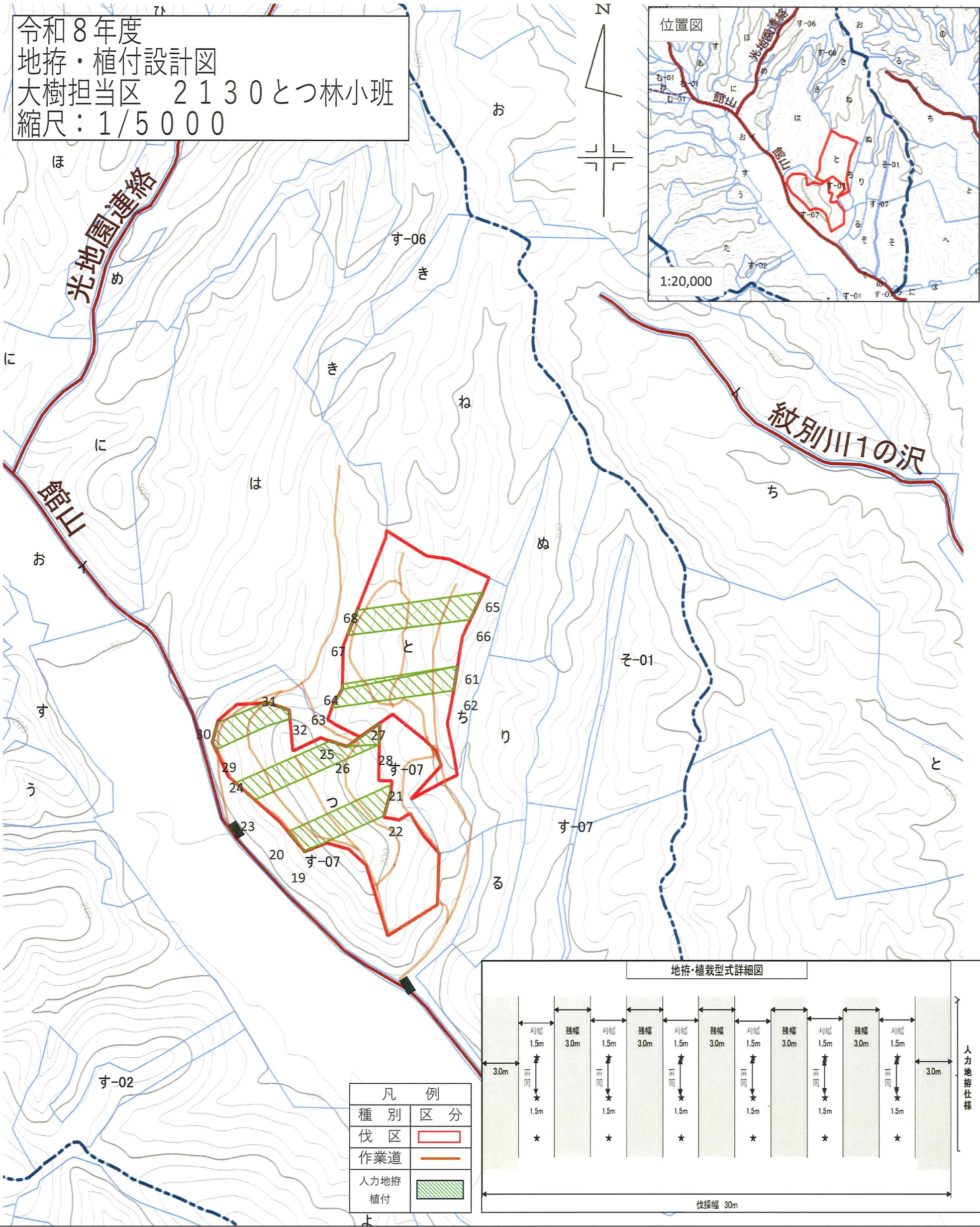
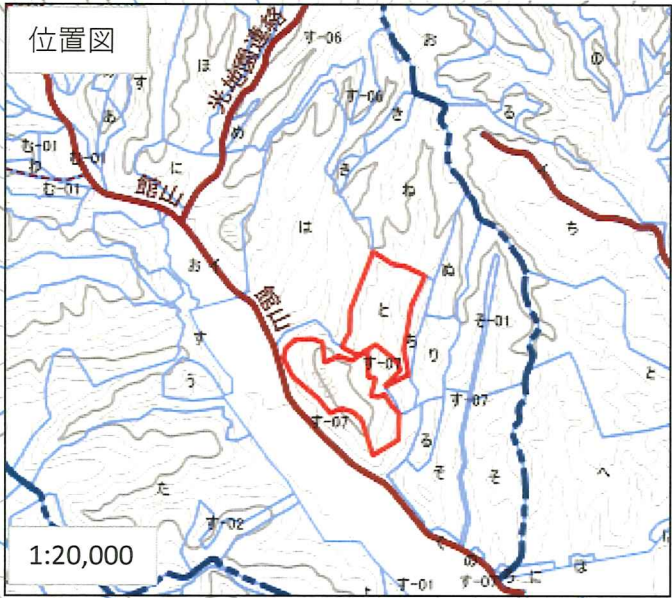
7年度十勝西部署【大樹・広尾地区】
保全整備(保育間伐等・地拵・植付)第4号
事業区域図3



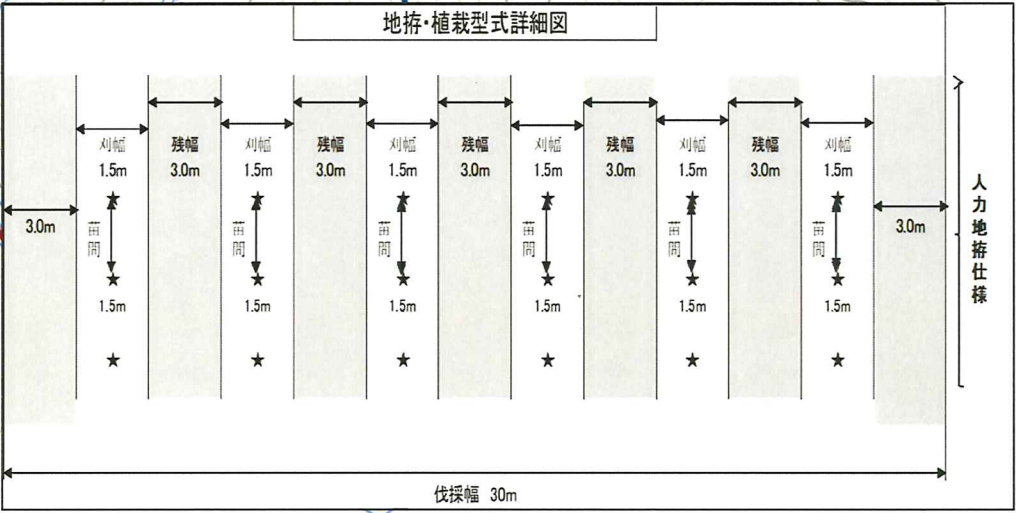
- 凡例
- 誘導伐
 - 伐採列
 - 間伐区
 - 既設土場
 - 既設路
 - 作業道
 - 林道
 - 林班区画



令和8年度
地拵・植付設計図
大樹担当区 2130とつ林小班
縮尺：1/5000



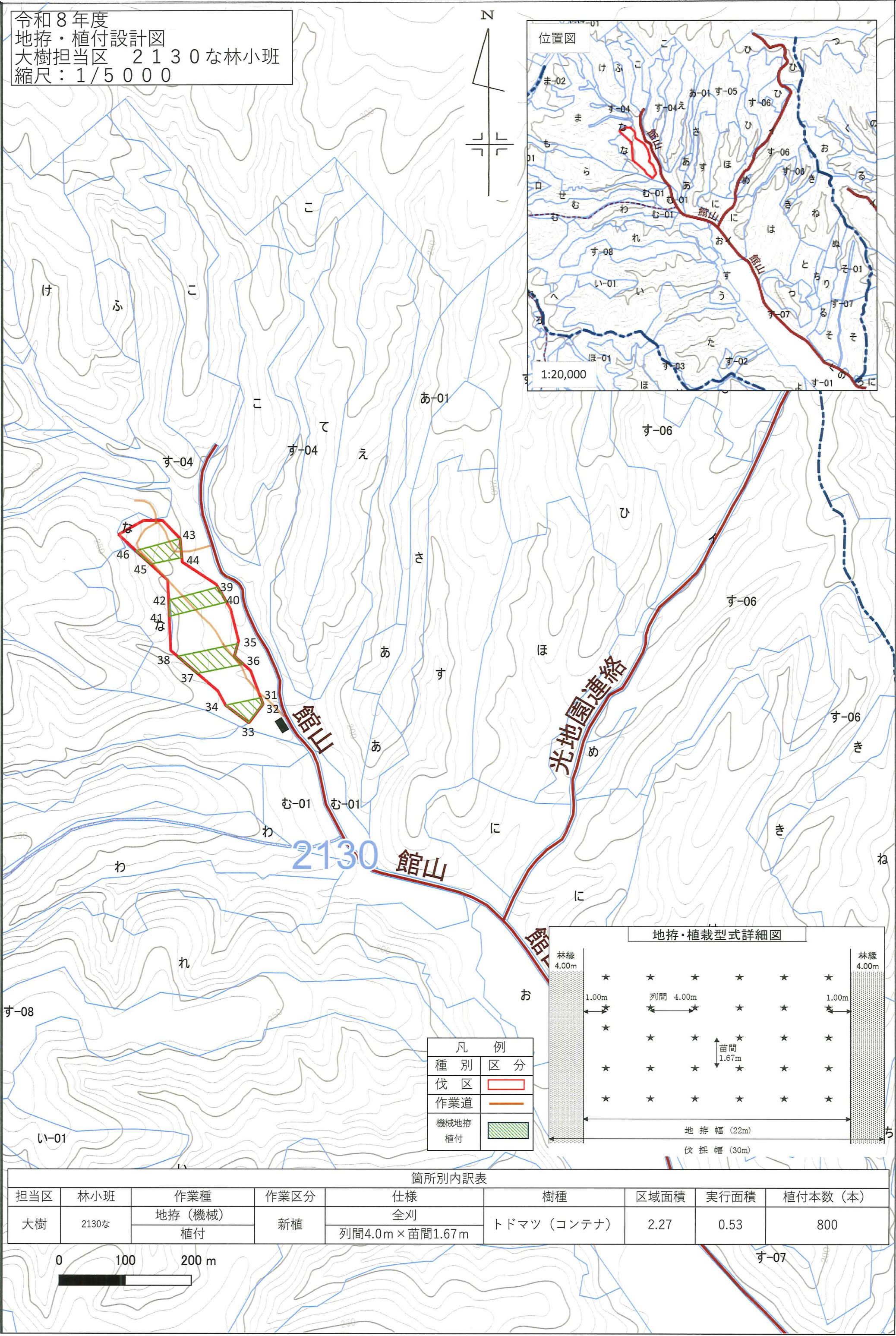
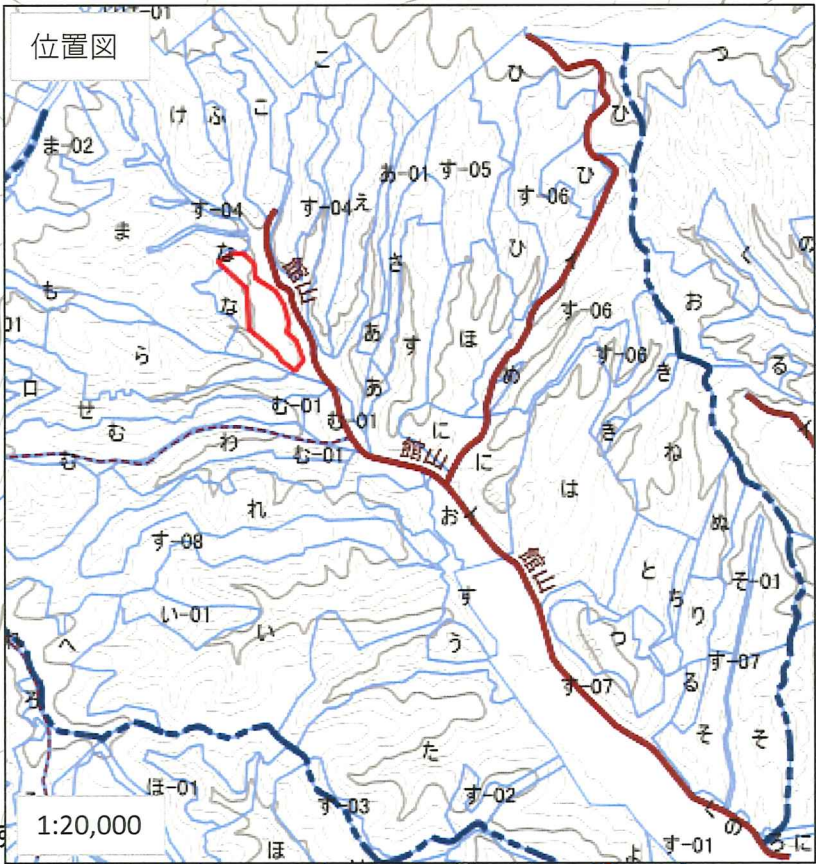
凡 例	
種 別	区 分
伐 区	
作業道	
人力地拵 植付	



箇所別内訳表								
担当区	林小班	作業種	作業区分	仕様	樹種	区域面積	実行面積	植付本数 (本)
大樹	2130と	地拵 (人力)	新植	筋刈 刈幅1.5m×残幅3.0m	トドマツ (コンテナ)	3.29	1.02	1500
		植付		列間4.5m×苗間1.5m				

箇所別内訳表								
担当区	林小班	作業種	作業区分	仕様	樹種	区域面積	実行面積	植付本数 (本)
大樹	2130つ	地拵 (人力)	新植	筋刈 刈幅1.5m×残幅3.0m	トドマツ (コンテナ)	3.78	1.13	1700
		植付		列間4.5m×苗間1.5m				

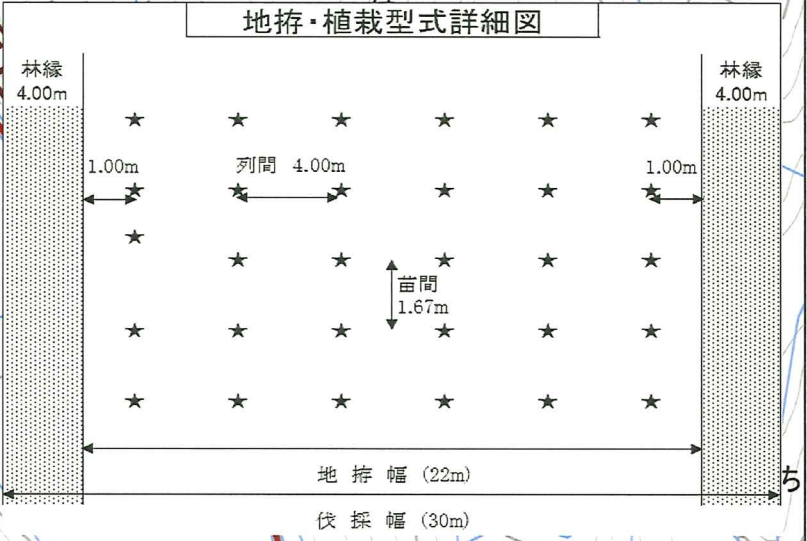
令和8年度
地拵・植付設計図
大樹担当区 2130な林小班
縮尺：1/5000



光地園連絡

2130 館山

凡 例	
種 別	区 分
伐 区	
作業道	
機械地拵 植付	



箇所別内訳表								
担当区	林小班	作業種	作業区分	仕様	樹種	区域面積	実行面積	植付本数 (本)
大樹	2130な	地拵 (機械)	新植	全刈	トドマツ (コンテナ)	2.27	0.53	800
		植付		列間4.0m×苗間1.67m				