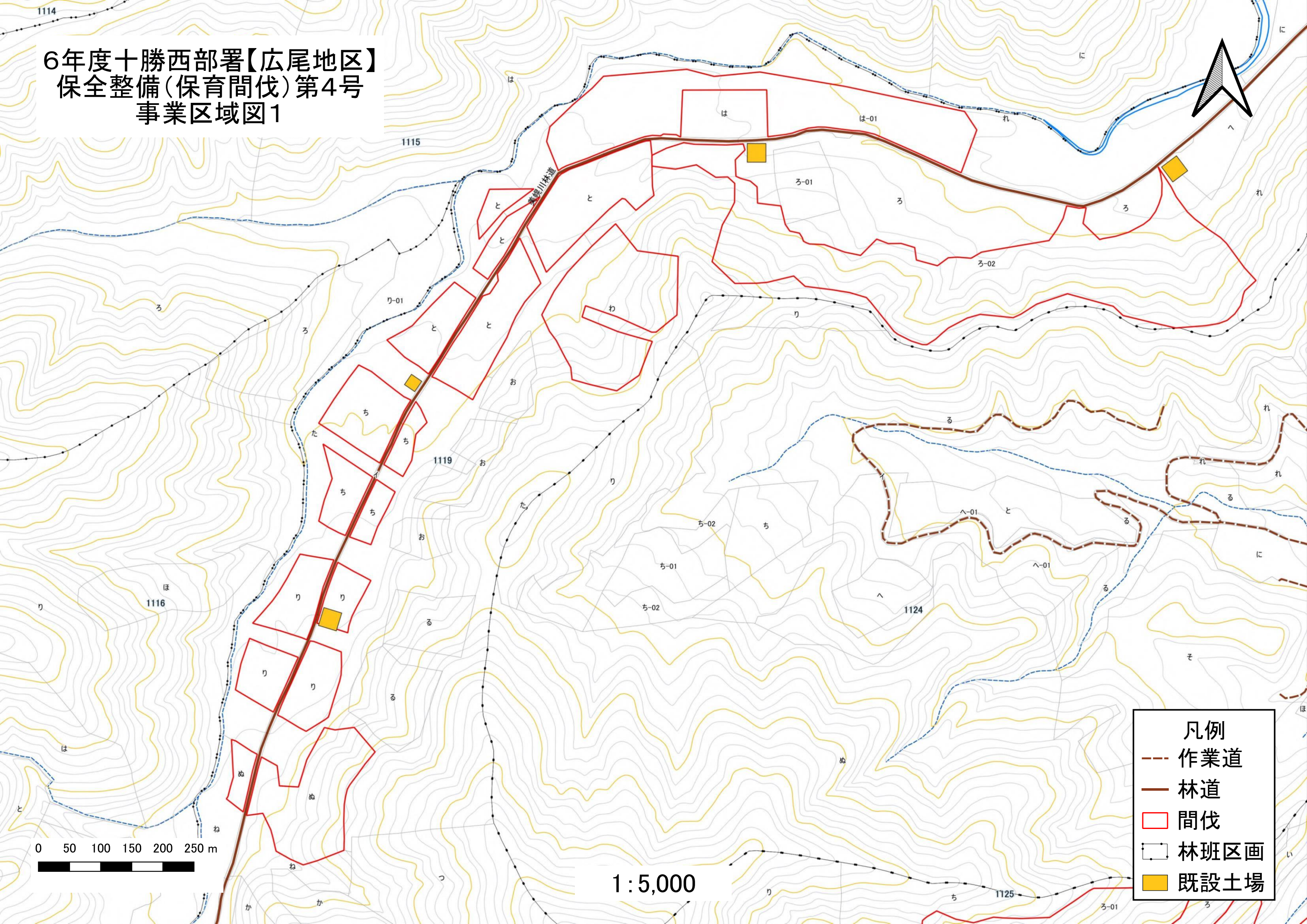


6年度十勝西部署【広尾地区】
保全整備(保育間伐)第4号
事業区域図1

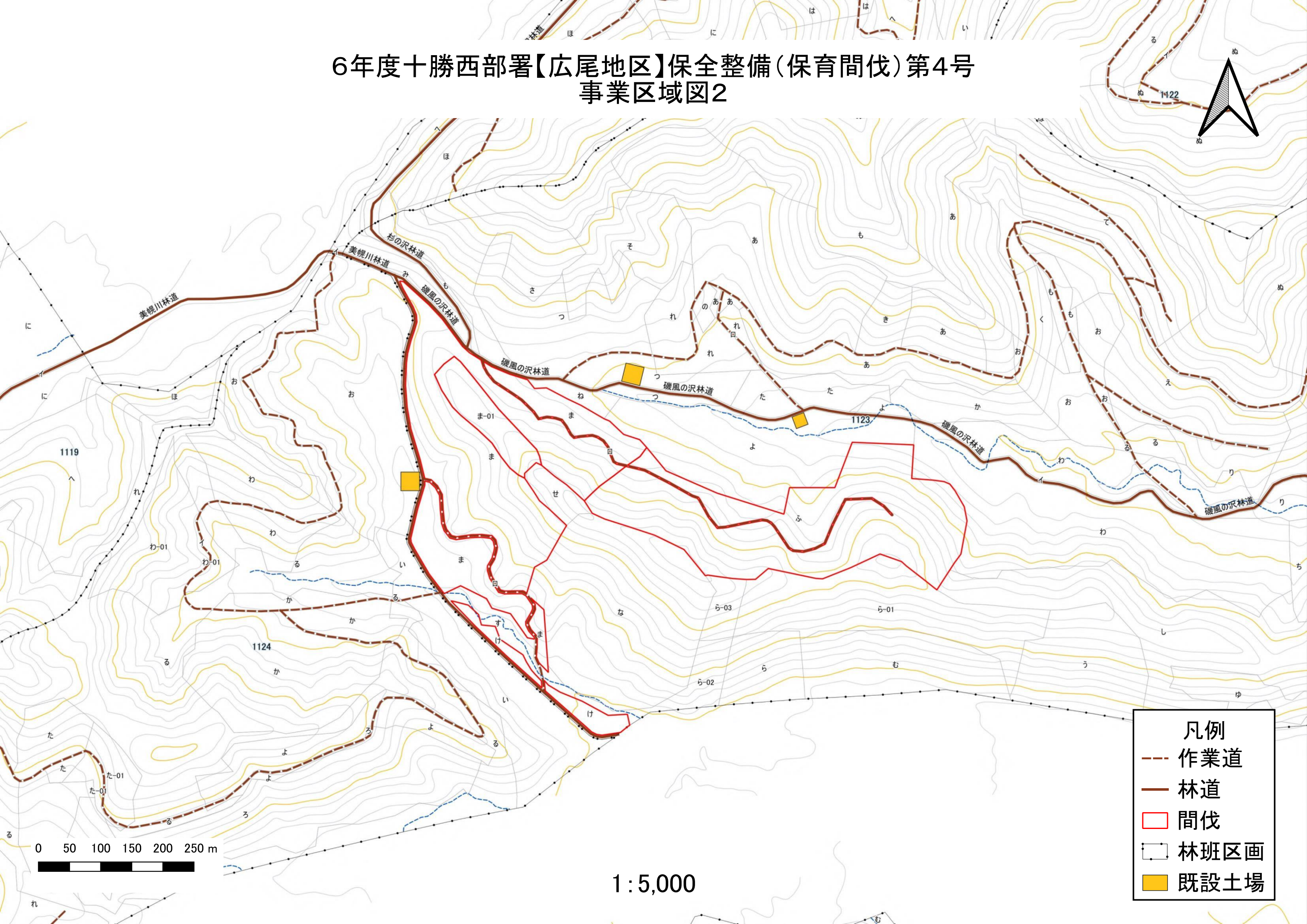


- 凡例
- 作業道
 - 林道
 - 間伐
 - - - 林班区画
 - 既設土場

0 50 100 150 200 250 m

1:5,000

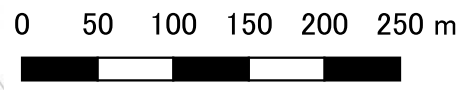
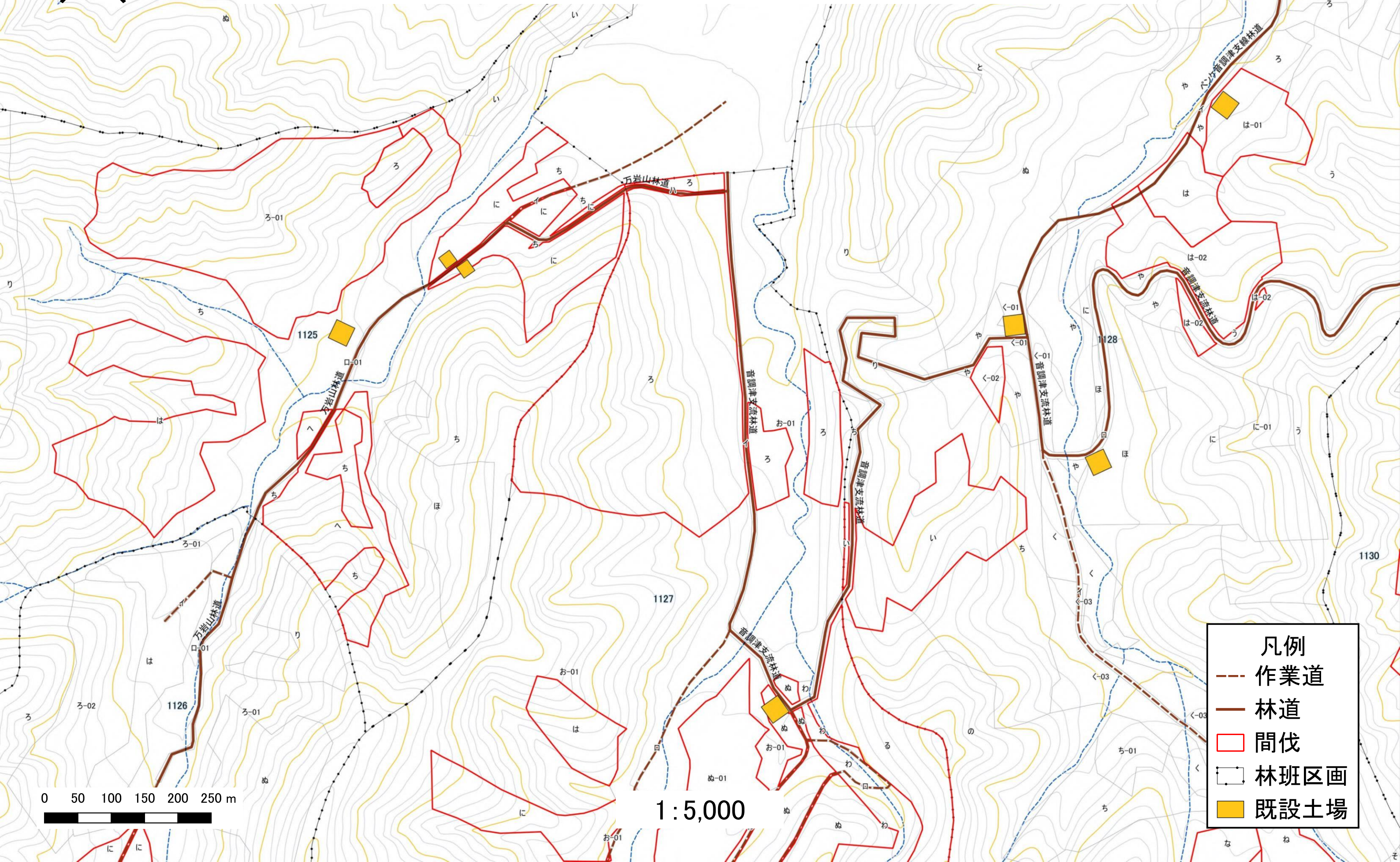
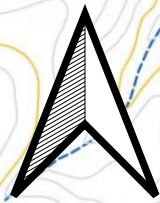
6年度十勝西部署【広尾地区】保全整備(保育間伐)第4号 事業区域図2



- 凡例
- 作業道
 - 林道
 - 間伐
 - 林班区画
 - 既設土場

1:5,000

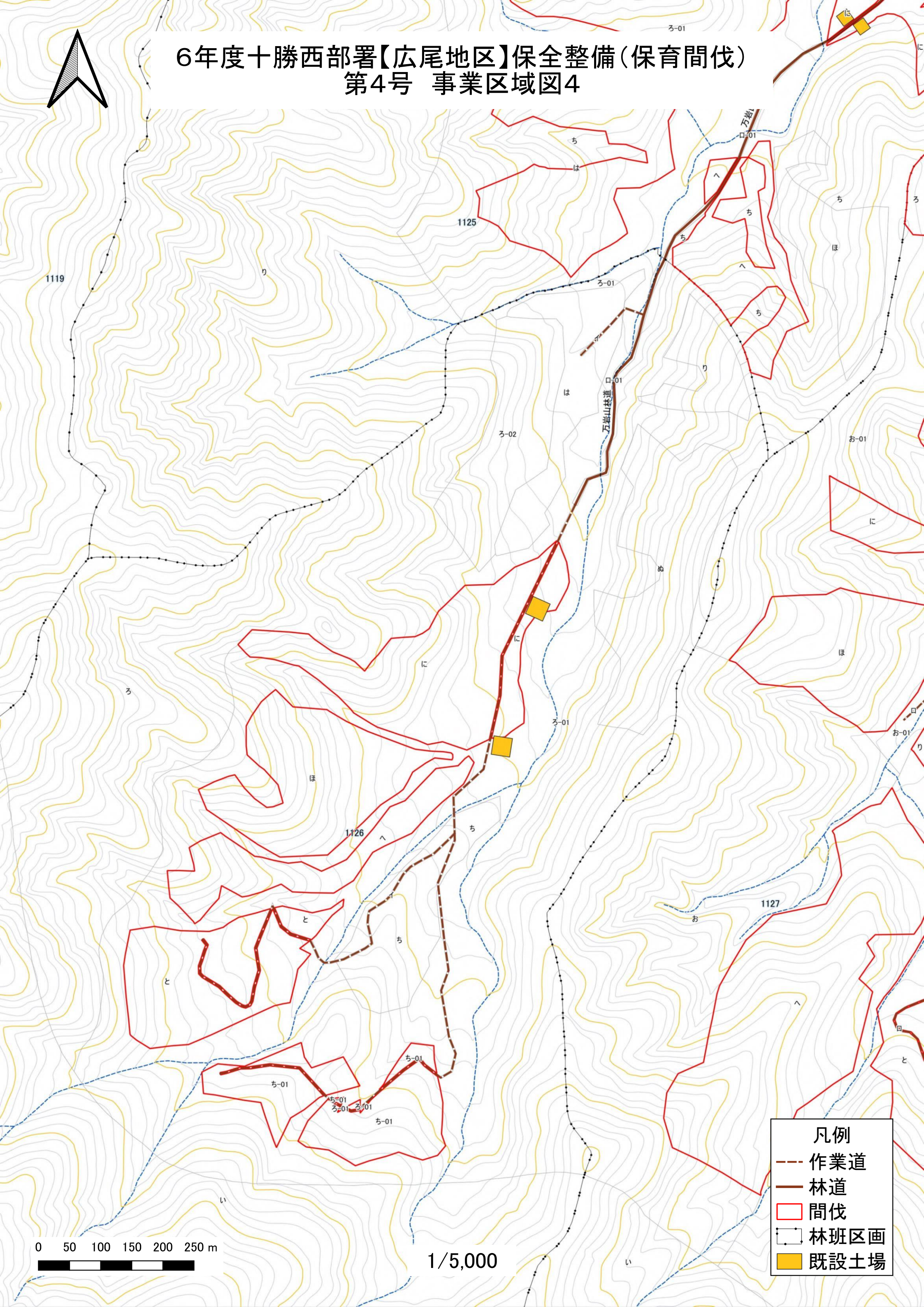
6年度十勝西部署【広尾地区】保全整備(保育間伐)第4号 事業区域図3



1:5,000

- 凡例
- 作業道
 - 林道
 - 間伐
 - 林班区画
 - 既設土場

6年度十勝西部署【広尾地区】保全整備(保育間伐) 第4号 事業区域図4

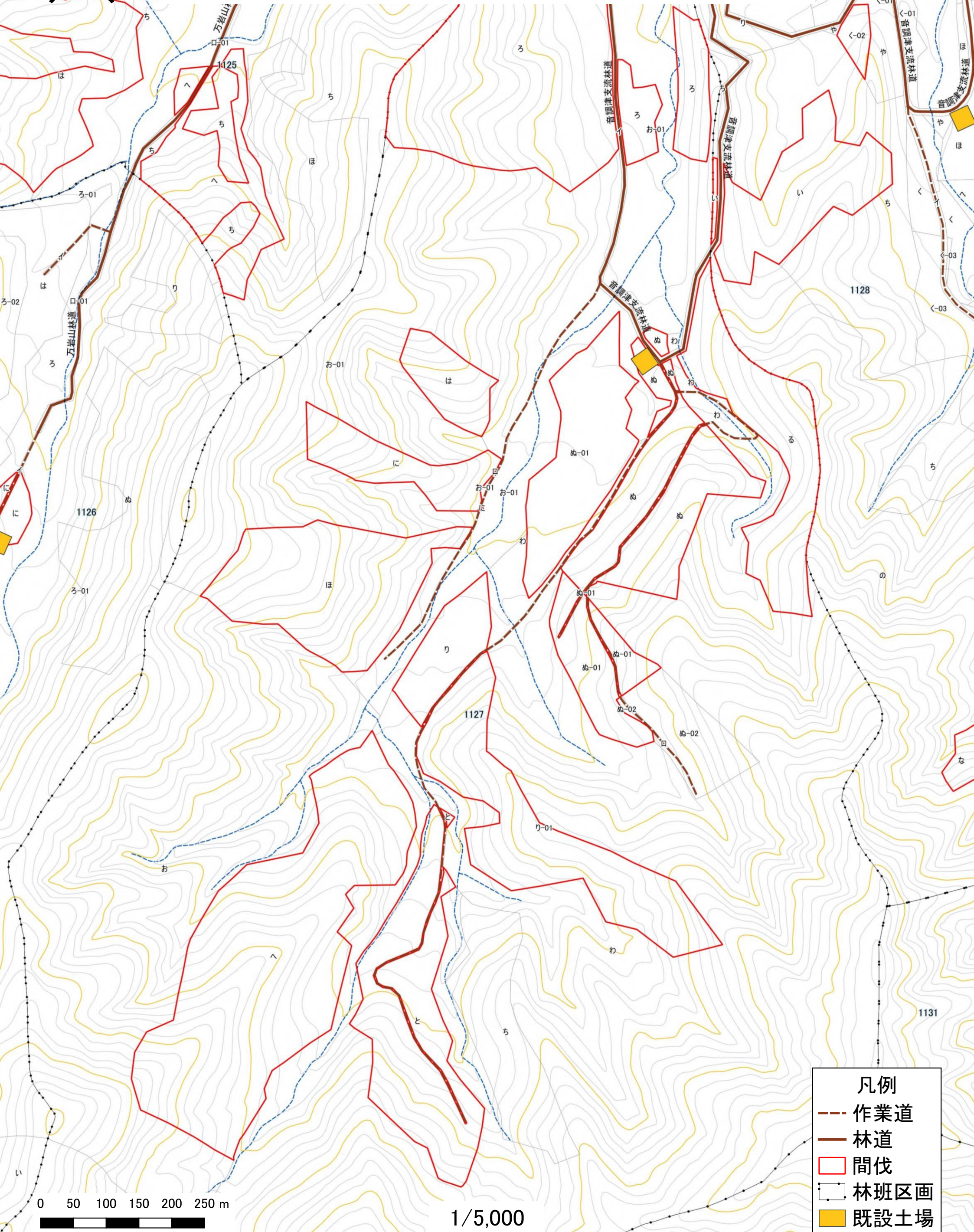
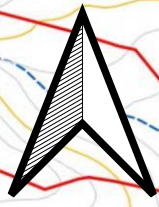


- 凡例**
- 作業道
 - 林道
 - 間伐
 - 林班区画
 - 既設土場

0 50 100 150 200 250 m

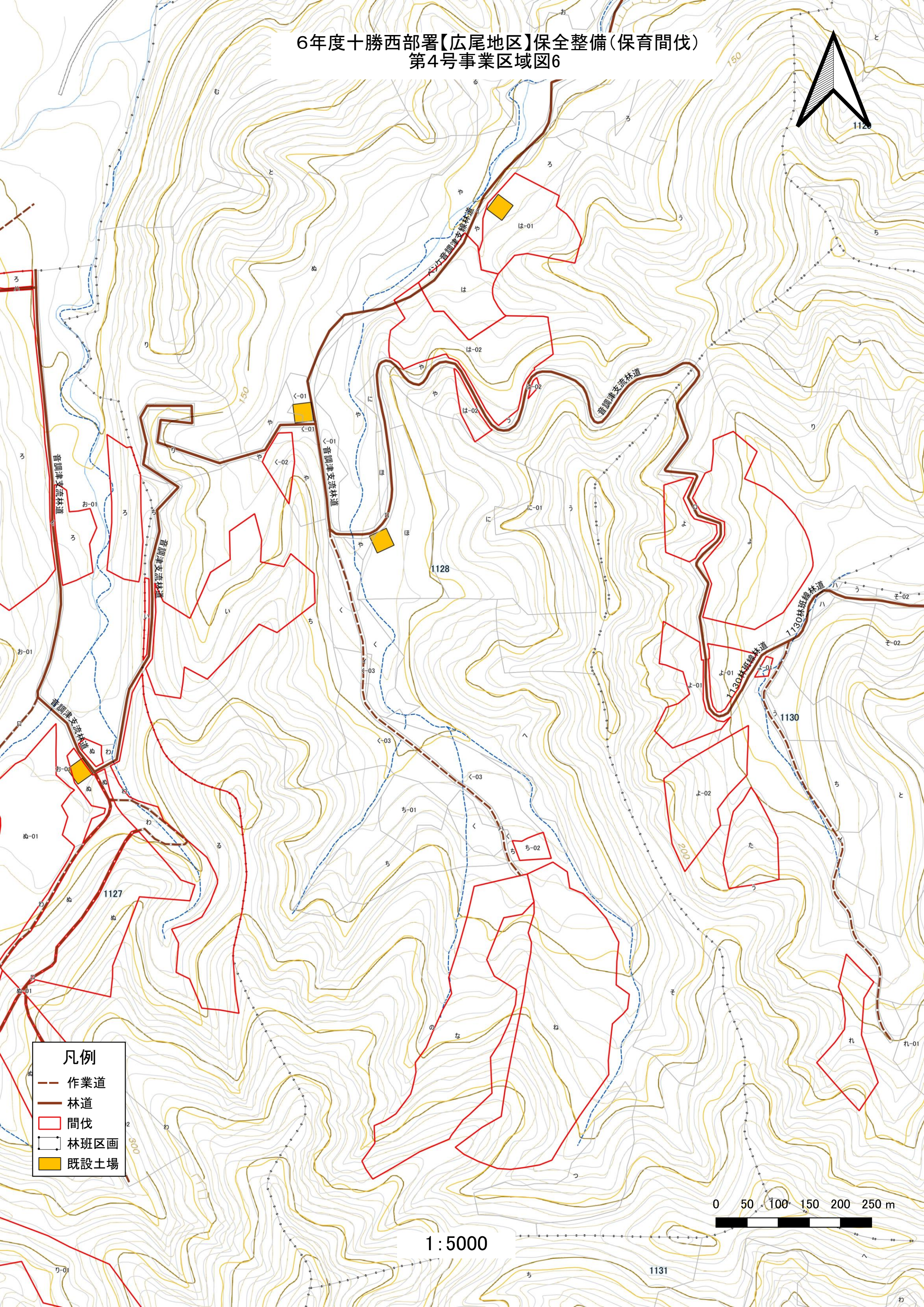
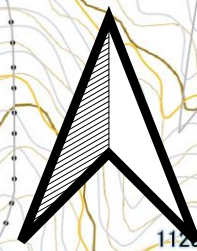
1/5,000

6年度十勝西部署【広尾地区】保全整備(保育間伐) 第4号 事業区域図5



- 凡例
- 作業道
 - 林道
 - 間伐
 - 林班区画
 - 既設土場

6年度十勝西部署【広尾地区】保全整備(保育間伐)
第4号事業区域図6



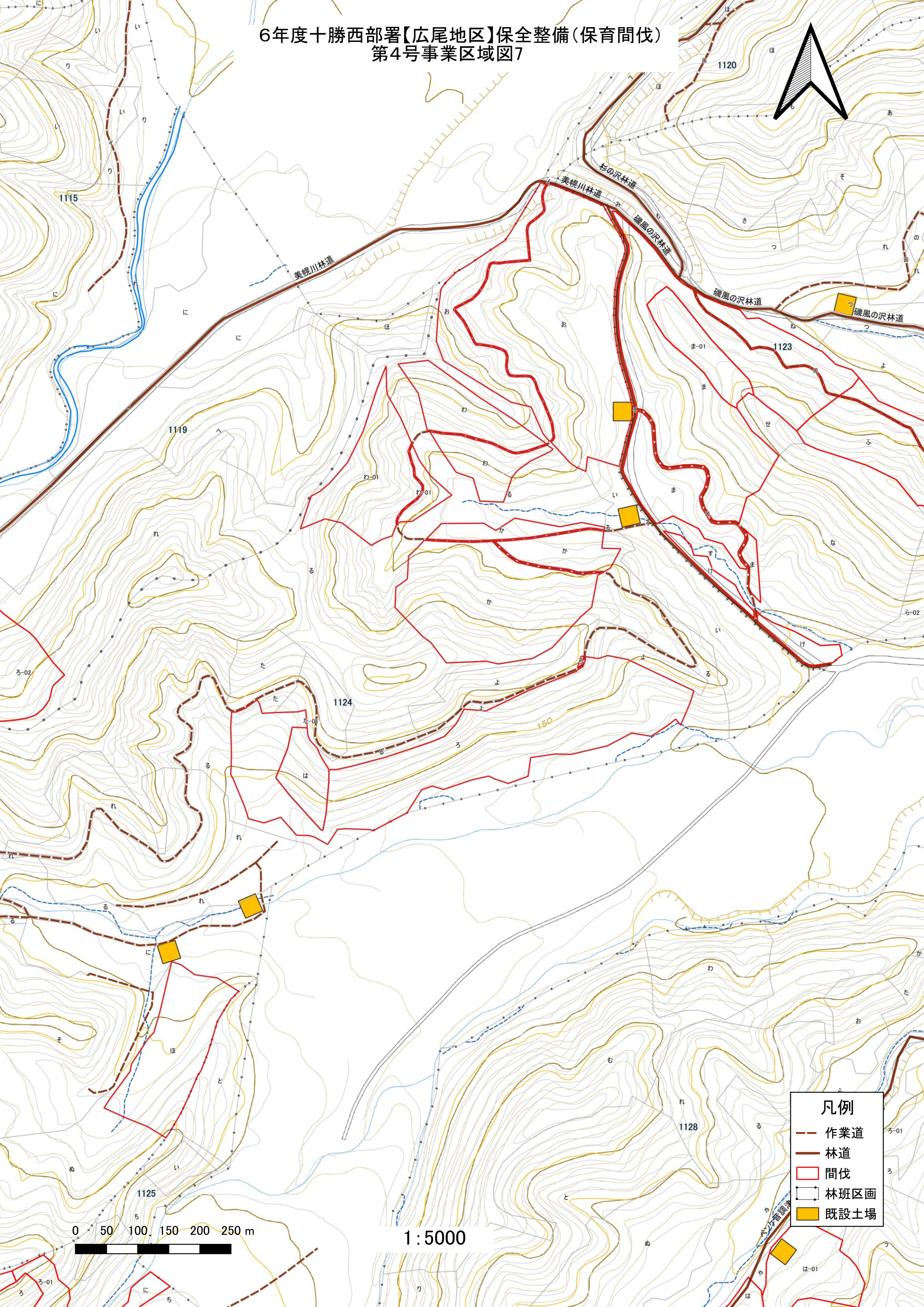
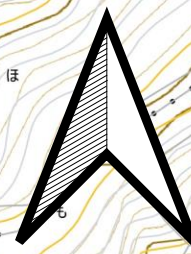
- 凡例
- 作業道
 - 林道
 - 間伐
 - 林班区画
 - 既設土場

0 50 100 150 200 250 m

1:5000

1131

6年度十勝西部署【広尾地区】保全整備(保育間伐)
第4号事業区域図7



- 凡例
- 作業道
 - 林道
 - 間伐
 - 林班区画
 - 既設土場

0 50 100 150 200 250 m

1:5000