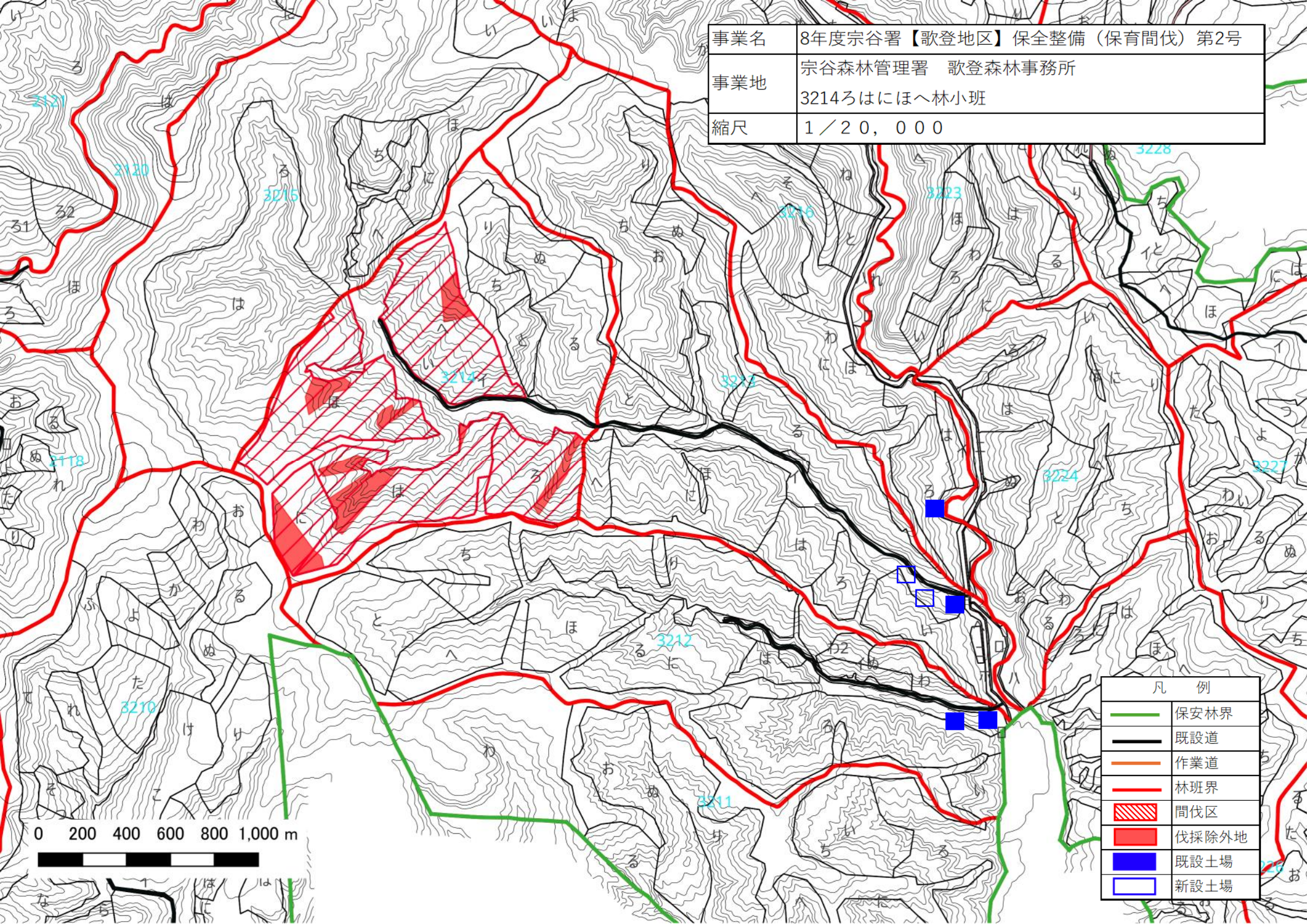


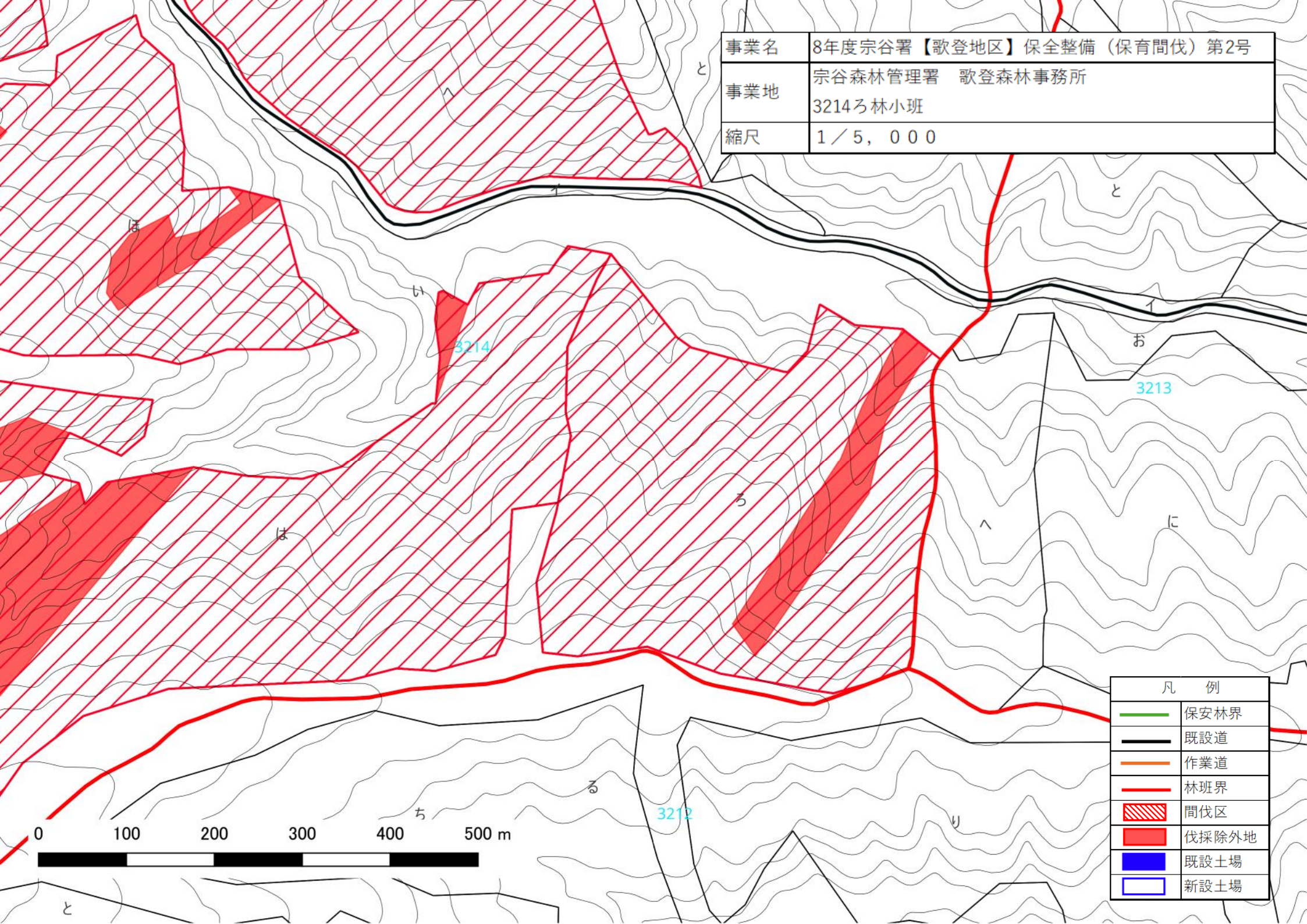
事業名	8年度宗谷署【歌登地区】保全整備（保育間伐）第2号
事業地	宗谷森林管理署 歌登森林事務所 3214ろはにほへ林小班
縮尺	1 / 20, 000



凡 例	
	保安林界
	既設道
	作業道
	林班界
	間伐区
	伐採除外地
	既設土場
	新設土場

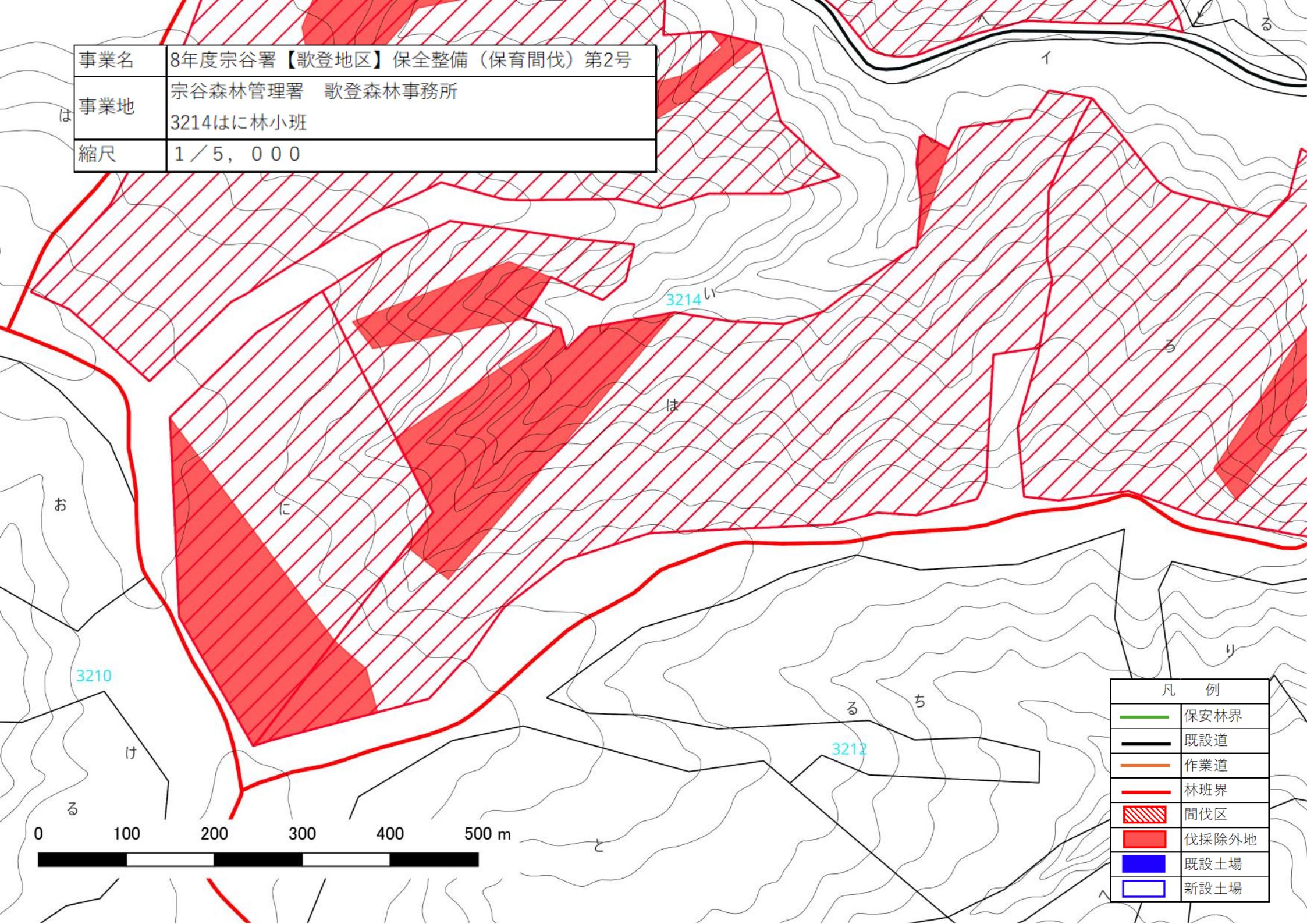
0 200 400 600 800 1,000 m






事業名	8年度宗谷署【歌登地区】保全整備（保育間伐）第2号
事業地	宗谷森林管理署 歌登森林事務所 3214ろ林小班
縮尺	1 / 5, 0 0 0



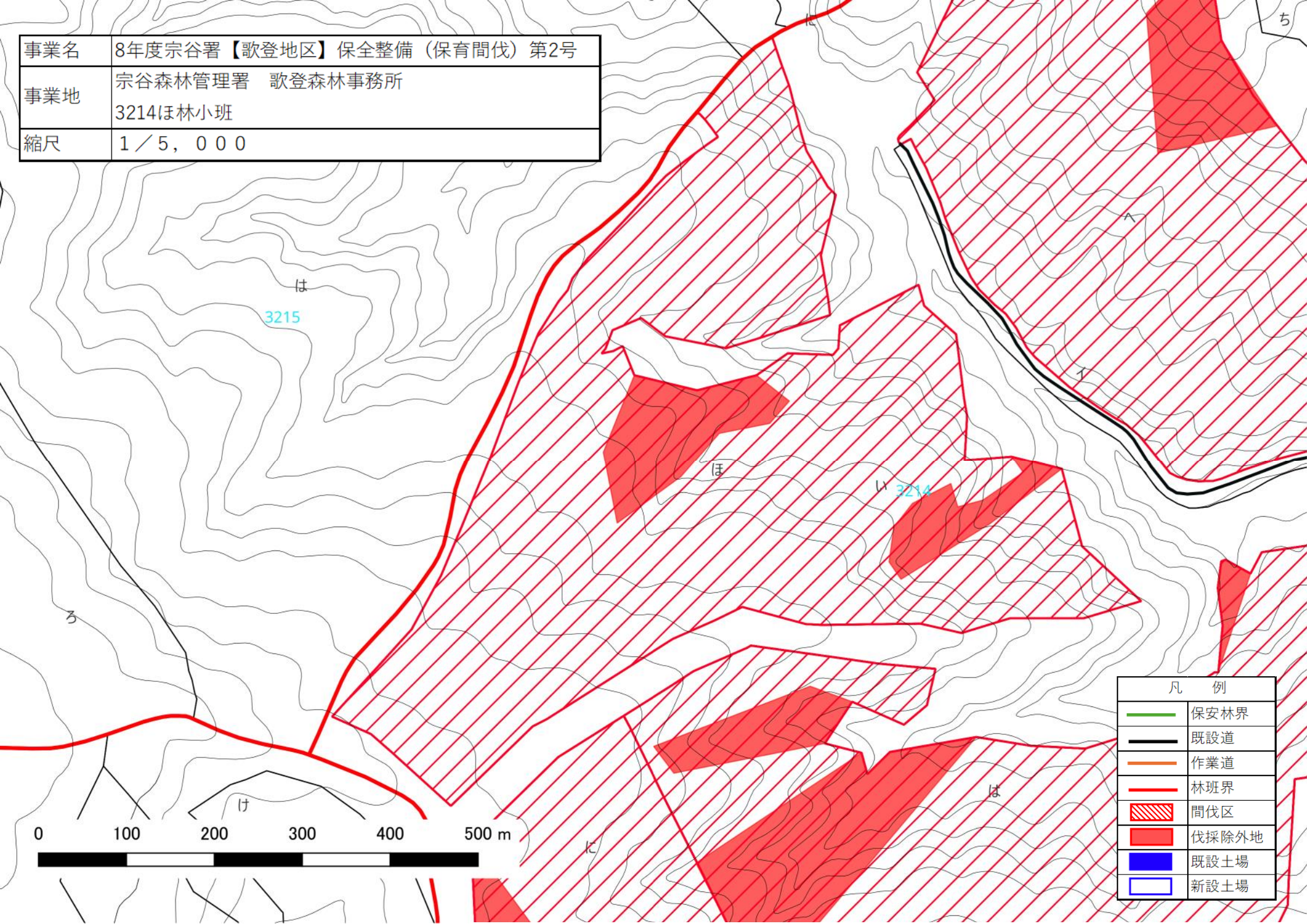
凡 例	
	保安林界
	既設道
	作業道
	林班界
	間伐区
	伐採除外地
	既設土場
	新設土場

事業名	8年度宗谷署【歌登地区】保全整備（保育間伐）第2号
事業地	宗谷森林管理署 歌登森林事務所 3214はに林小班
縮尺	1 / 5, 0 0 0



凡 例	
	保安林界
	既設道
	作業道
	林班界
	間伐区
	伐採除外地
	既設土場
	新設土場

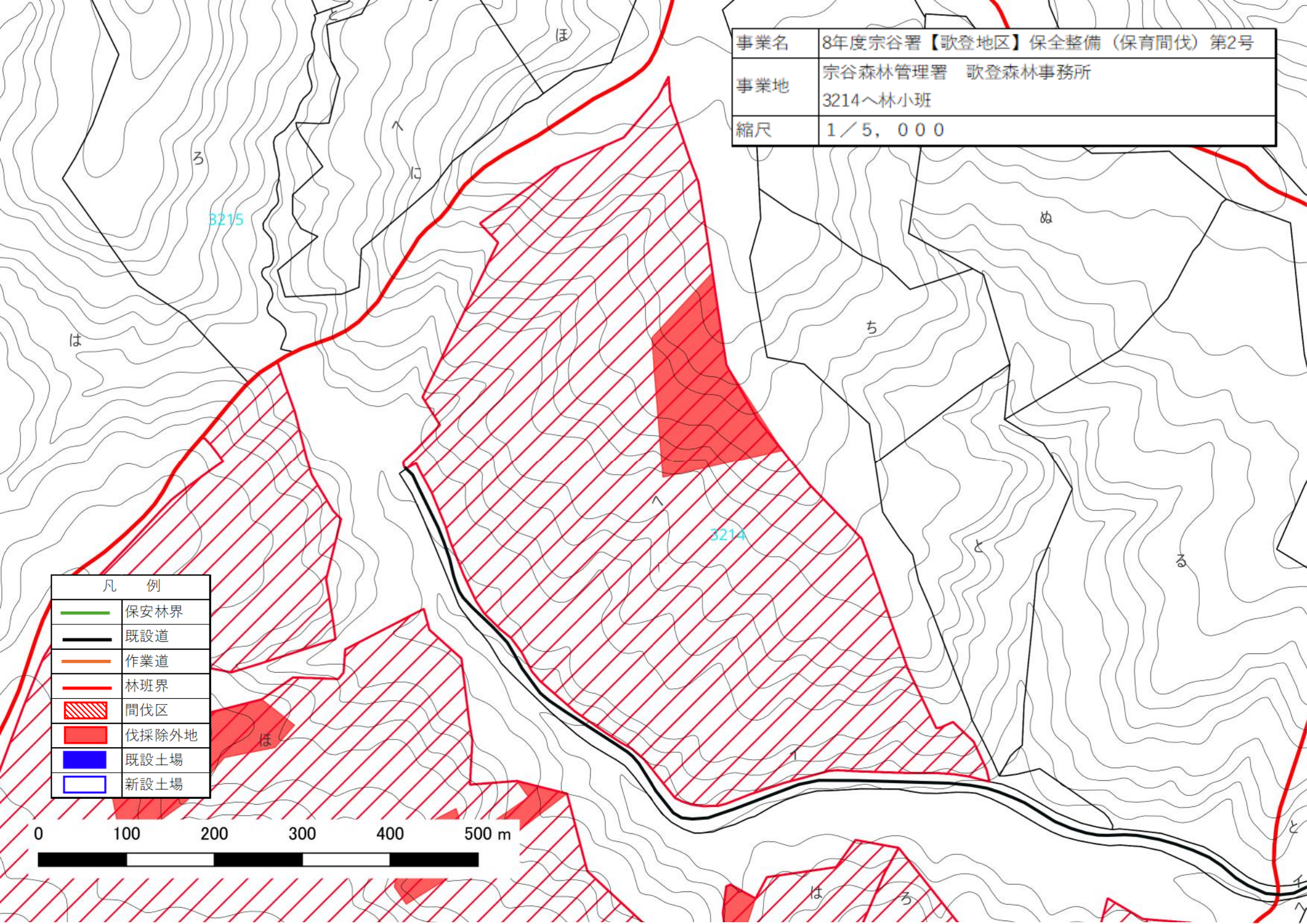
事業名	8年度宗谷署【歌登地区】保全整備（保育間伐）第2号
事業地	宗谷森林管理署 歌登森林事務所 3214ほ林小班
縮尺	1 / 5, 0 0 0



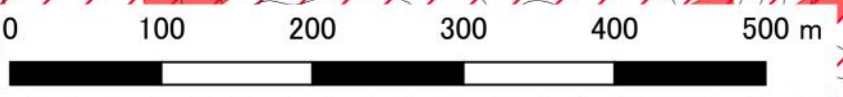
凡 例	
	保安林界
	既設道
	作業道
	林班界
	間伐区
	伐採除外地
	既設土場
	新設土場

0 100 200 300 400 500 m

事業名	8年度宗谷署【歌登地区】保全整備（保育間伐）第2号
事業地	宗谷森林管理署 歌登森林事務所 3214～林小班
縮尺	1 / 5, 000

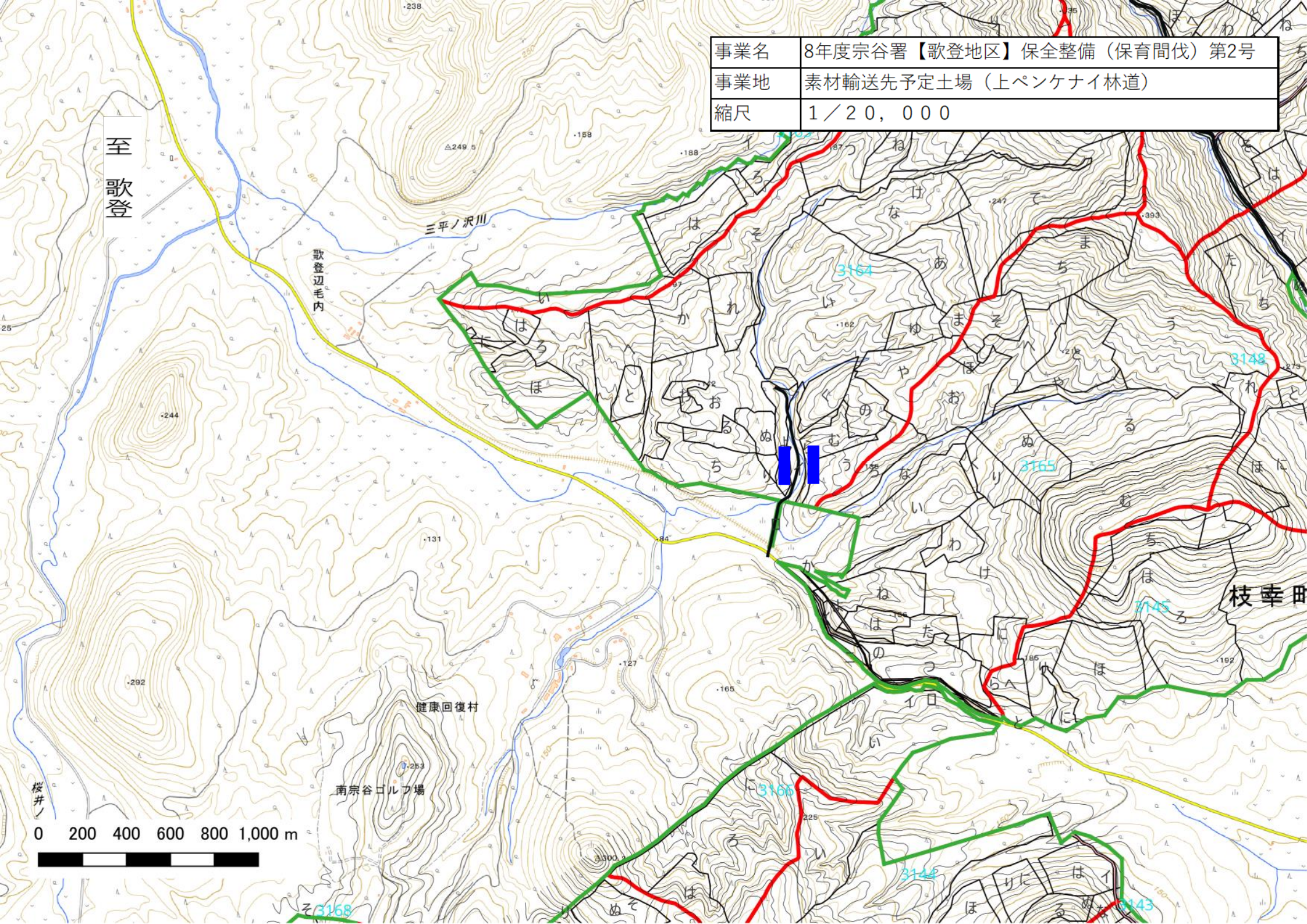


凡 例	
	保安林界
	既設道
	作業道
	林班界
	間伐区
	伐採除外地
	既設土場
	新設土場



事業名	8年度宗谷署【歌登地区】保全整備（保育間伐）第2号
事業地	素材輸送先予定土場（上ペンケナイ林道）
縮尺	1/20,000

至
歌登



桜井ノ